

令和3年11月11日

税務大学校公開講座

賦課課税時代の所得税の歴史

税務大学校（租税史料室）

研究調査員 牛 米 努

目 次

はじめに

- 1、所得税の導入
- 2、所得税の仕組み
- 3、所得調査委員会
- 4、税務行政の変化

おわりに



(大日本租税志)

戦前と戦後の所得税

戦前 《賦課課税制度》

調査により税務署長が所得額を決定する制度

戦後 《申告納税制度》

自らの所得額を申告し、自主的に納税する制度

申告納税制度は「租税の民主化」

所得税の導入 ①

- 明治20年法は個人所得税だけ
- 地租と酒税の補助税
 - ⇒ 富裕層への軽微な負担
25歳以上男子の1.2%
(100戸当り1.5人)
- 明治20年度は後期のみ
 - ⇒ 税収の0.8%



所得税の導入②

	単純累進課税	納税額(割合)	納税者(同)
第1等	3万円以上(3%)	11.5%	0.05%
第2等	2万円以上(2.5%)	2.4%	0.03%
第3等	1万円以上(2%)	4.9%	0.17%
第4等	1千円以上(1.5%)	36.4%	10.97%
第5等	300円以上(1%)	44.5%	88.75%

※明治19年の官吏(判任官)の最低ランクは月俸12円
(給与だけなら月俸25円以上が必要)

所得税の導入 ③

★第1等 63名の居住地

東京府(45名) 神奈川県(7名) 大阪府・三重県・鹿児島県(2名)
兵庫県・新潟県・山梨県・山形県・徳島県(1名)

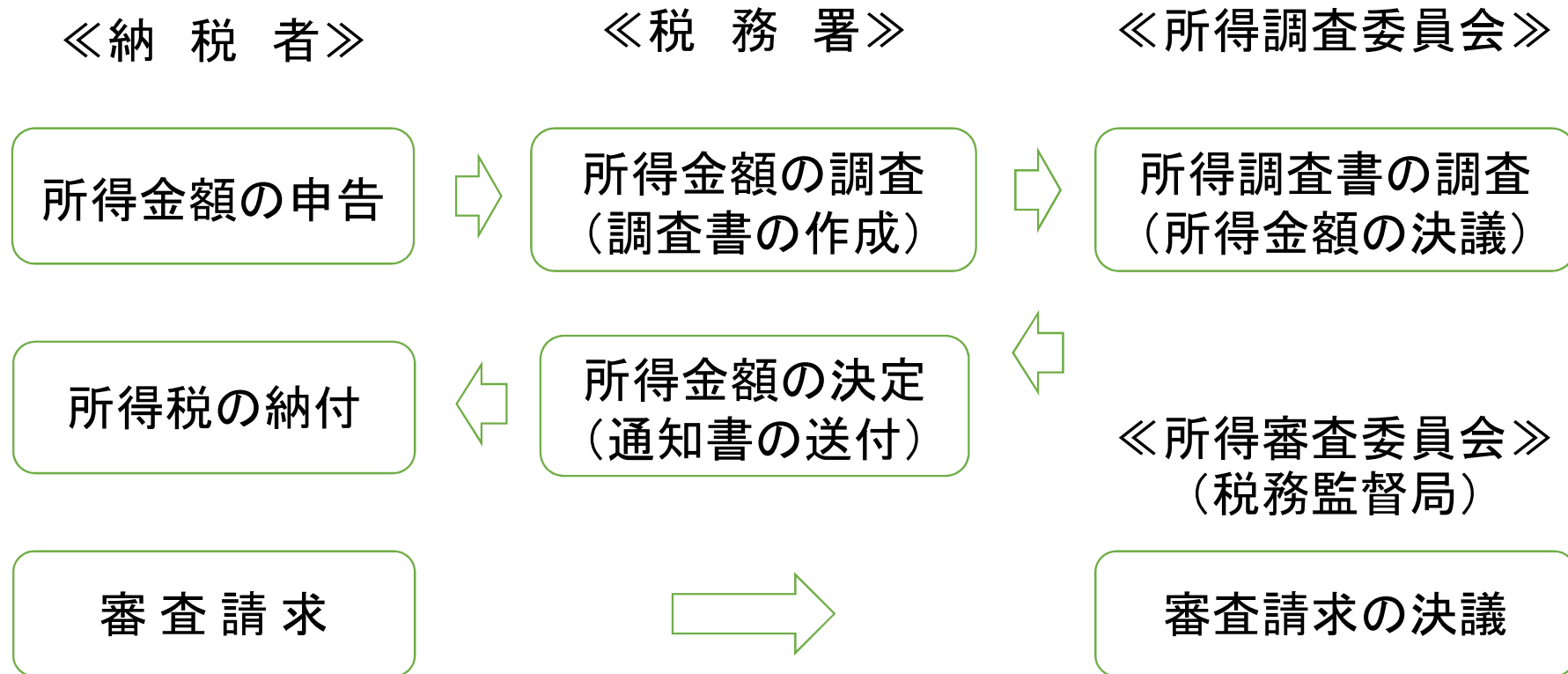
★個人ランキング(見込額)

岩崎久弥、岩崎弥之助、毛利元徳、前田利嗣、原 六郎、島津忠義、
細川護久、渋沢栄一など

(阿部勇『日本財政論』による)

第三種所得税の仕組み(概念図)

(明治32年法による)



明治32年の所得調査委員



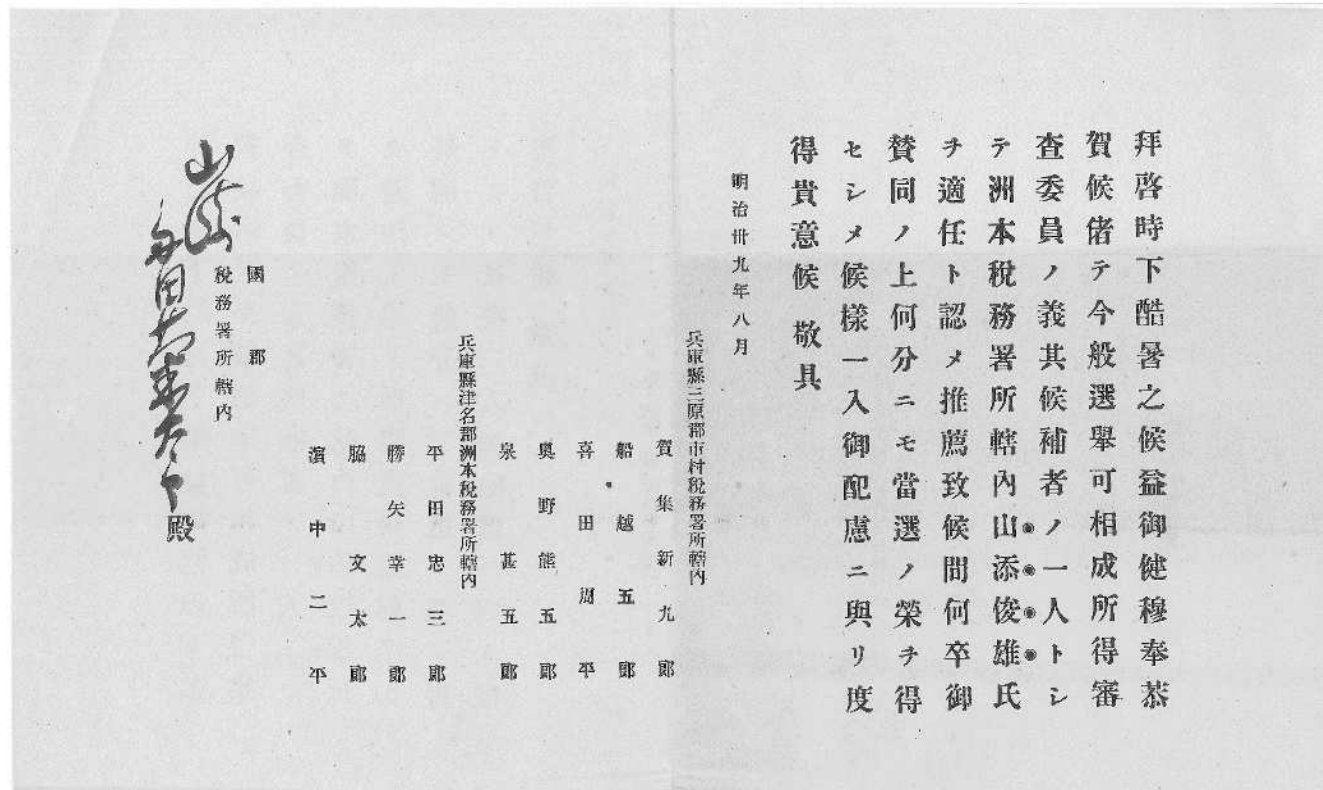
所得調査委員会

- 明治20年法 「官吏の調査は精密だが、細かすぎて『民情』を損なう嫌いがある」
- 税務署の調査額の削減機関
- 調査委員の選挙権拡大（満25歳以上の男子⇒女性・外国人）

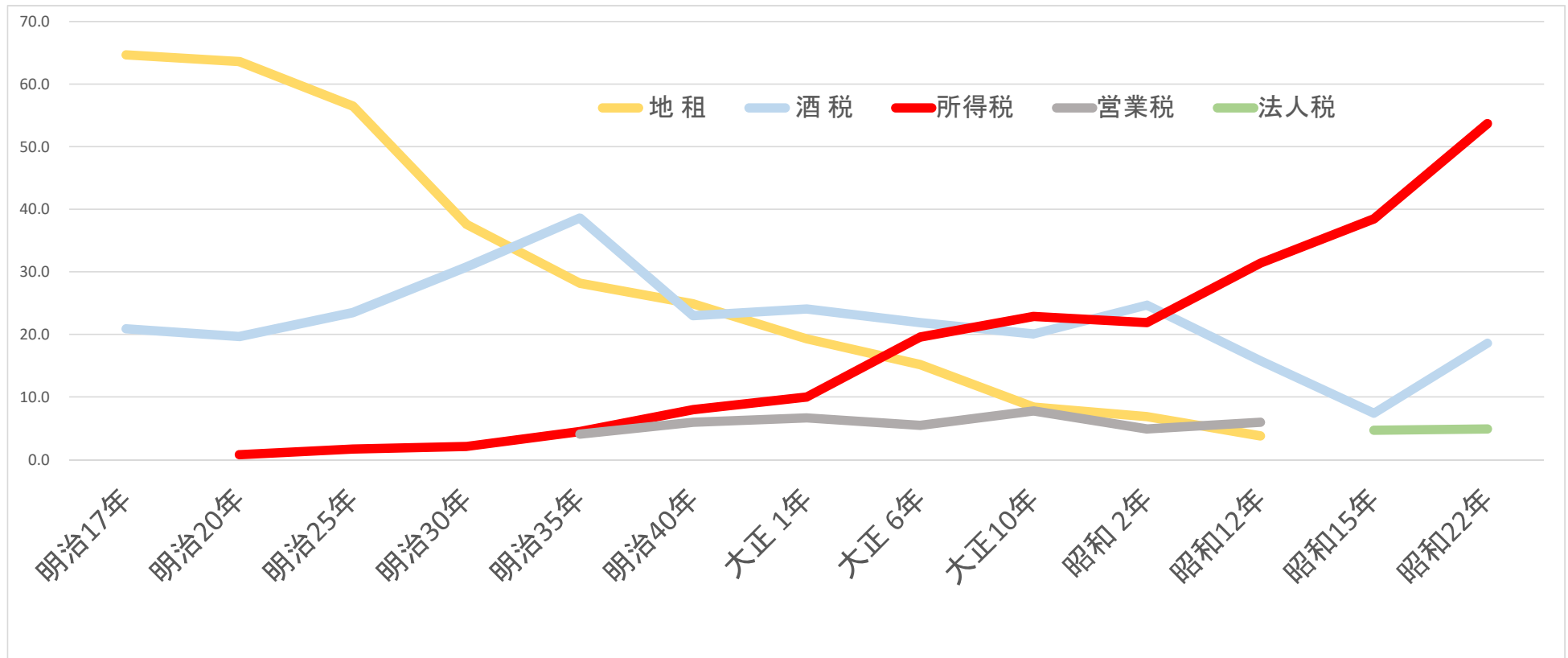


調査委員会は単なる諮問機関ではない

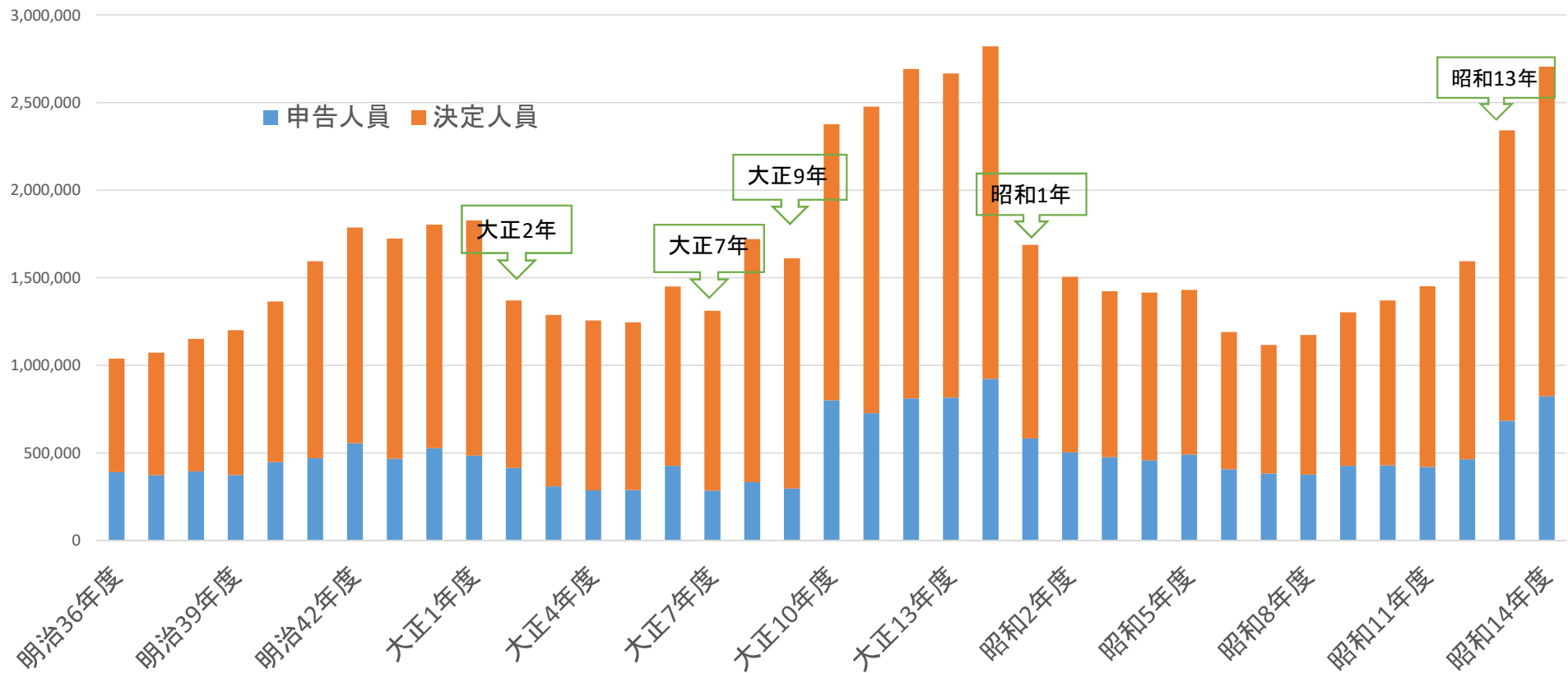
明治39年 所得審査委員推薦状



主要な国税の収入割合



第三種所得税の申告者数



日露戦後の税務行政

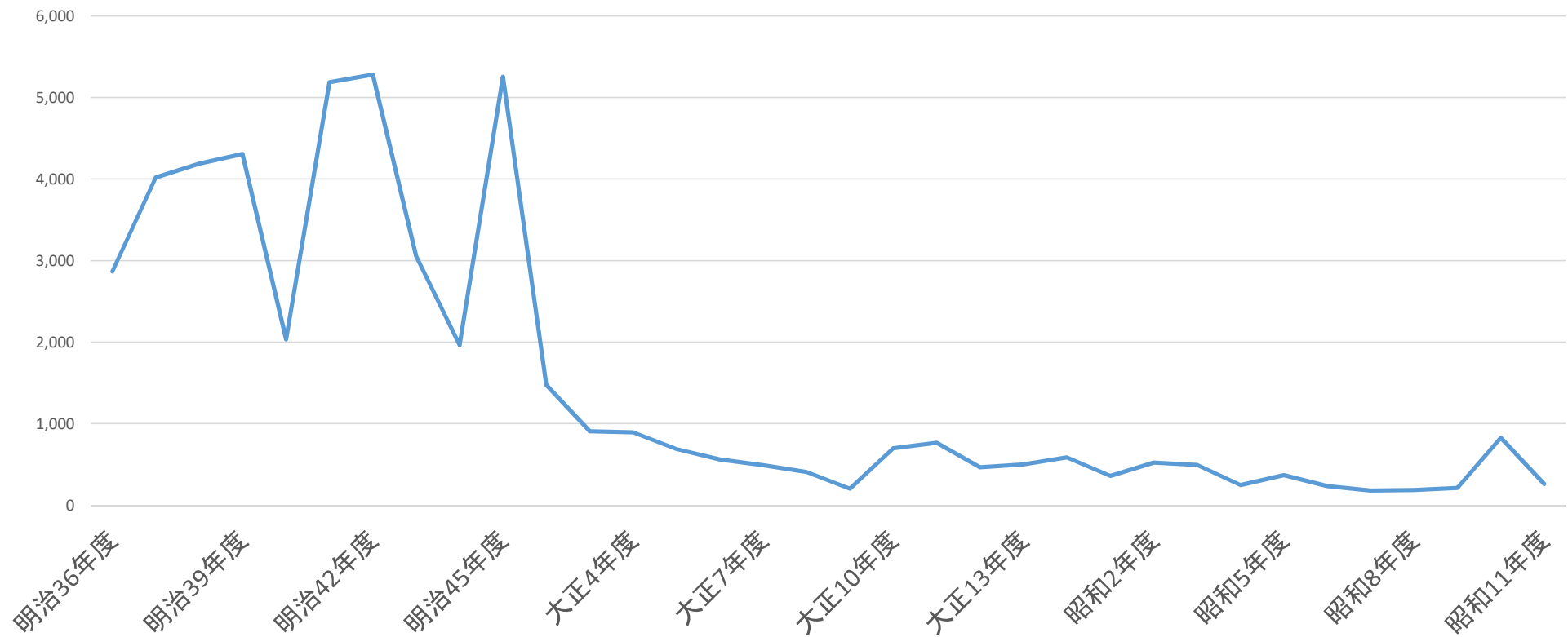
《社会政策的税制》

- 超過累進制度(大正2年)
- 諸控除制度(大正2年～)
勤労所得・扶養控除など

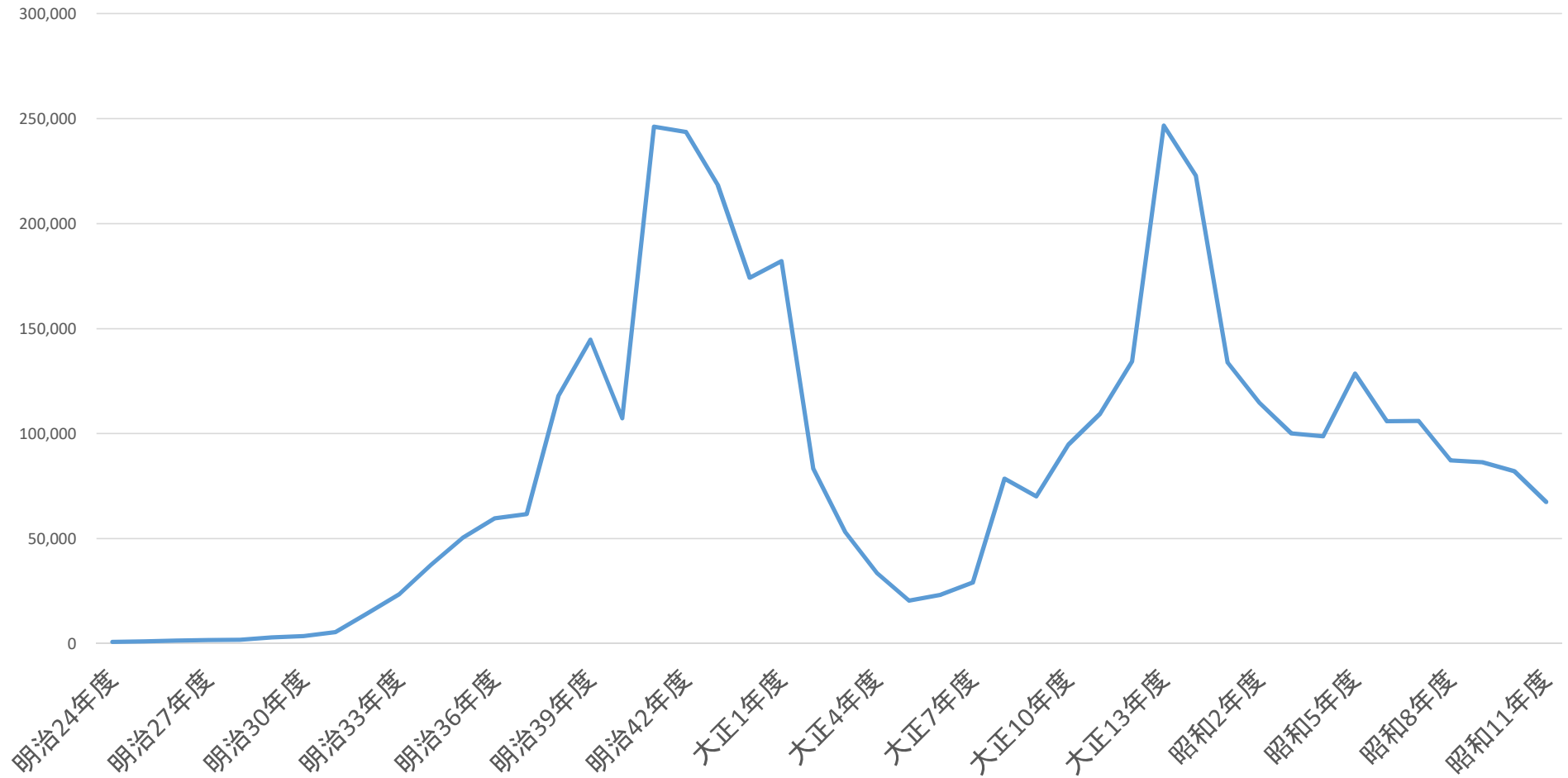
《税務行政の改善》

- 間税から直税への大転換
正直な申告の奨励と是認
- 課税の公平(都市と農村)
- 課税の根拠を丁寧に説明
(調査委員会、個人)

第三種所得税の審査請求件数



所得税の督促状発付数



納税組合の奨励

明治44年 延滞金の導入・交付金の拡大
郵便局での納税

<納税組合のタイプ>

- ①納税督励 ②納税取纏 ③納税貯蓄
- 《都市部》 役所・会社
商店街や同業組合
- 《農村部》 字や区が単位



(昭和11年の納税袋)

第一次世界大戦後の税務行政

《社会政策的税制》

- 個人の総合課税(大正9年)
小所得者の負担軽減
大所得者の負担増徴



- 担税力に応じた負担の実現
- 国民の自発的申告と協助

《税務行政の改善》

- 申告の奨励
申告と申請はセット
- 税務行政の民衆化(大正12年)
税務相談所の開設
啓蒙雑誌「税」の発刊



「官民協調」路線

税務行政の民衆化方針

- 調査は負担の権衡を主とすること
- 職員は言動を慎み懇切に対応すること
- 官公署や市町村との意思の疎通
- 納税思想の普及
- 税務相談所の設置
- 誠実な申告の採用(1割内外)
など



『税』第1巻3号(大正12年)

「民衆化」の仕掛け人

- 税金を「取る、取られる」とする
租税道徳の改善
(納得して納める税)
- 税務相談所の開設
- 啓蒙雑誌『税』の発刊

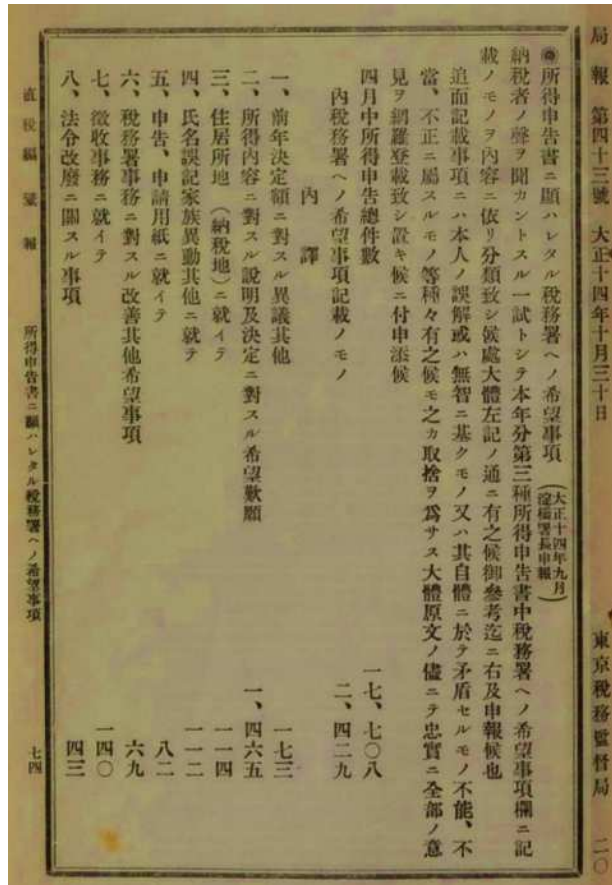


「官僚主義」から「民本主義」の
税務行政へ



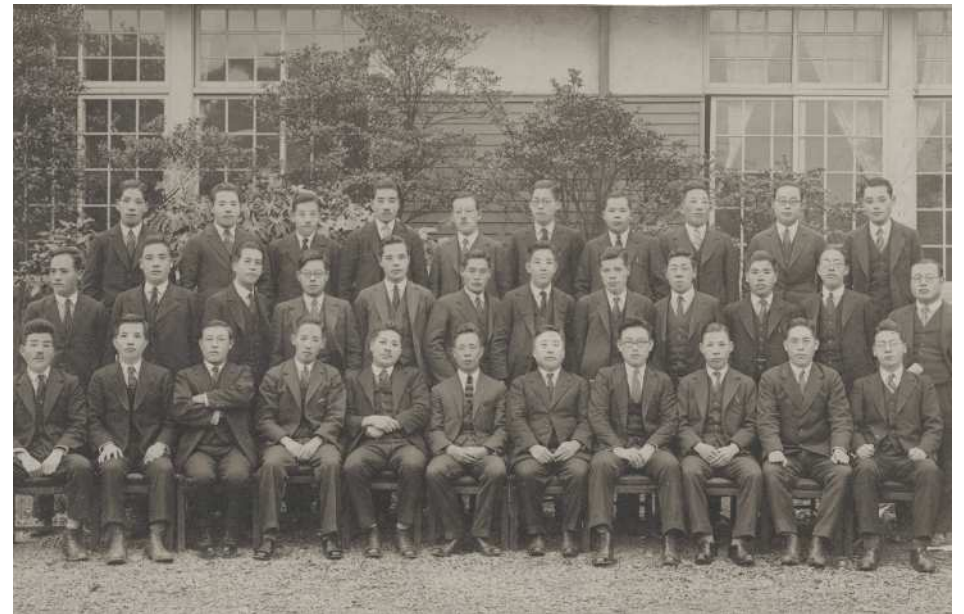
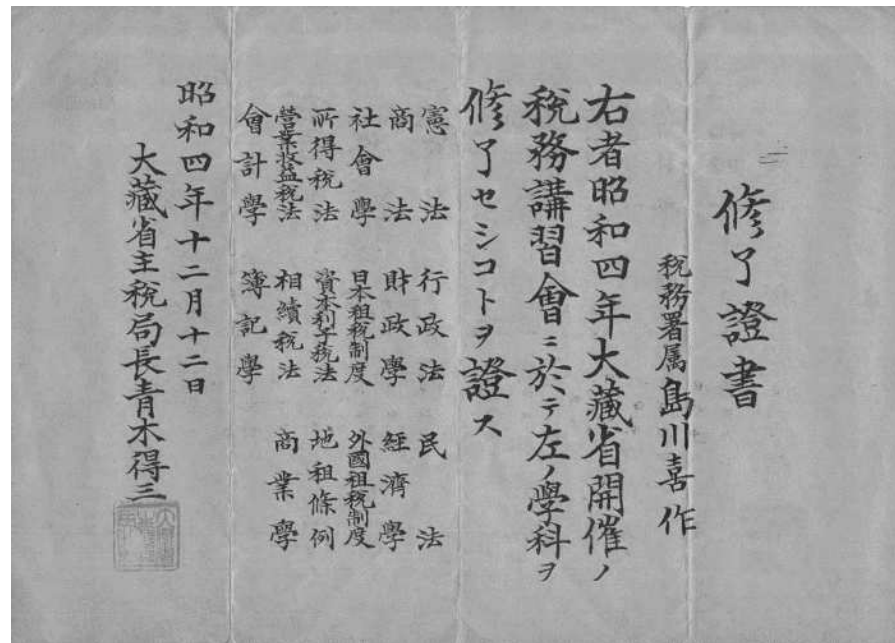
(東京税務監督局長 勝 正憲)

税務署への希望欄(大正14年)



- 震災でやられたので手心してほしい
- 正直な申告なので是認してほしい
- 脱税を厳しく取り締まれ
- 税務署員は、もっと親切丁寧に
- 市内同様、郵便局で納税したい
- 通勤の電車賃を必要経費に
- 女性教員の子守代を必要経費に
- 生命保険よりも家賃を控除してほしい

職員の税務研修(昭和4年)



おわりに

《横須賀税務署の確定申告》



《昭和22年の所得税改正》

- 所得調査委員会制度廃止
⇒ GHQの強い要請
(ボス支配の廃止)
- 大蔵省主税局長
「一種の違った意味における
民主的な組織」
- 市町村への徴収委任廃止

お知らせ

- 令和3年度 特別展示
「庁舎にみる税務署の歴史」
- 国税庁ホームページ
＜租税史料室＞
常設展・特別展・史料紹介
税金クイズ・租税史料叢書
＜研究部＞
税大ジャーナルなど

