

# 清酒の製造状況等について

令和6酒造年度分

## 目 次

1	調査の概要・・・・・・・・・・・・・・・・・・	1
2	調査結果の総括・・・・・・・・・・・・・・・・	2
3	清酒を製造した場数等・・・・・・・・・・	3
4	清酒の製造数量・・・・・・・・・・・・・・・・	7
5	原料米の使用数量等・・・・・・・・・・	10
6	原料用アルコールの使用数量・・・・・・・・	13

<参考1> 令和6酒造年度清酒製造状況一覧

<参考2> 清酒製造数量（アルコール分20度換算数量）の推移

<参考3> 玄米使用数量の推移

<参考4> 特定名称酒の課税移出数量（実数）等の推移

<参考5> 清酒の製造方法別課税移出数量（実数）の推移

<参考6> 清酒の製造方法別又は特殊製品の課税移出の状況

<参考7> 都道府県別 令和6酒造年度清酒製造状況

令和8年1月

国税庁課税部鑑定企画官

# 1 調査の概要

## 1－1 調査目的

この調査は、個々の清酒製造業者の清酒製造状況を分析し、各国税局鑑定官室の諸施策に活用することにより清酒の品質の確保に資するとともに、日本国内における清酒の製造及び製造に関連する事項の実態を把握し、国税庁の行う各種の施策を通じて、清酒製造業の発達・改善を図ることを目的としています。

## 1－2 調査対象期間

調査対象期間は、令和6酒造年度（令和6年7月1日～令和7年6月30日）としています。

## 1－3 調査対象者

調査対象者は、清酒の製造免許を有する酒類製造者であり、調査表は清酒製造場又は蔵置場ごとに提出されたものです。

## 2 調査結果の総括

清酒を製造した場数及び全体の清酒の製造数量は、いずれも減少傾向にあり、特に、吟醸酒や本醸造酒、特定名称酒以外の清酒（以下「一般酒」といいます。）を製造した場数及びその製造数量の減少傾向が続いています。

一方、純米酒や純米吟醸酒を製造した場数の減少幅は、その他の清酒と比較して小さく、その製造数量は、横ばい傾向で推移しています。

また、原料米（玄米・白米）の使用数量及び平均精米歩合は、近年全体としては横ばい傾向にあります。

## 3 清酒を製造した場数等

### 3-1 概要

清酒を製造したと回答した場数は、前年度に比べ減少しました。  
また、製造方法別にみると、特定名称酒を製造したと回答した場数は、純米酒、純米吟醸酒、吟醸酒及び本醸造酒の全ての区分で前年度に比べ減少し、一般酒を製造したと回答した場数も前年度に比べ減少しました。

### 3-2 解説

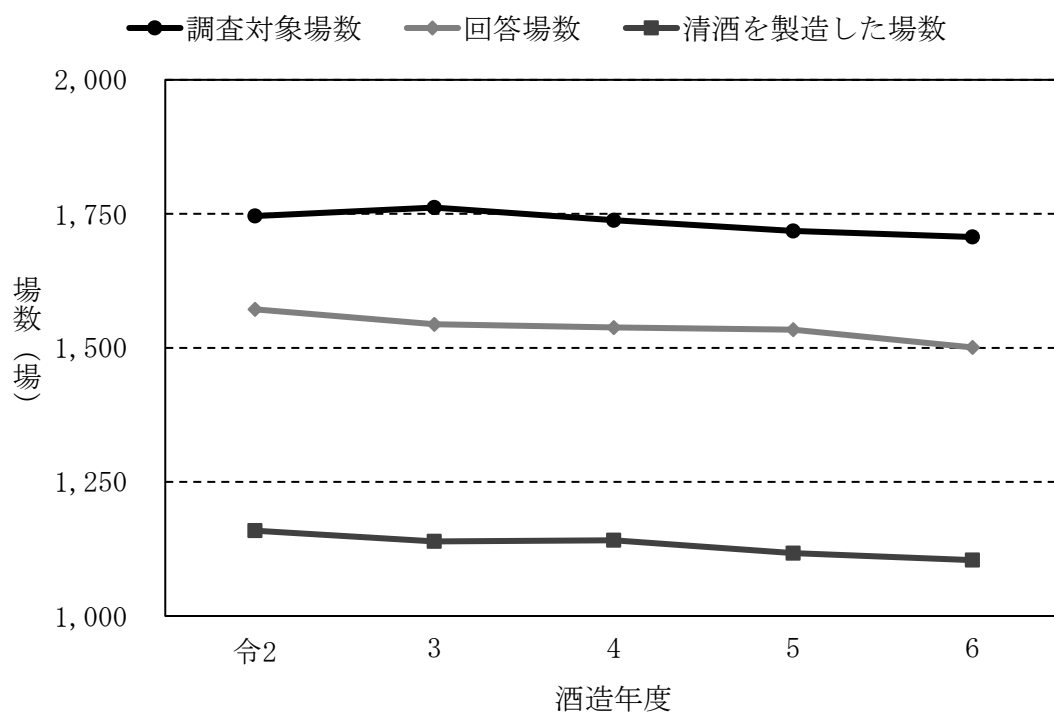
調査対象場数（蔵置場を含みます。）1,707 場のうち、回答場数は1,501 場（回答率 87.9%）であり、令和 5 酒造年度調査と比較して 33 場減少しました。

回答場数のうち、令和 6 酒造年度において清酒を製造した場数は 1,104 場で、令和 5 酒造年度調査と比較して 13 場減少しました。

清酒を製造した場数（製造方法別）は、特定名称酒においては、純米酒 965 場（前年度 968 場）、純米吟醸酒 1,024 場（同 1,035 場）、吟醸酒 649 場（同 687 場）、本醸造酒 588 場（同 615 場）であり、一般酒は 696 場（同 715 場）となりました。

全調査場数等の推移は図 3-1、表 3-1、清酒を製造した場数の推移（製造方法別）は図 3-2、表 3-2 のとおりです。

図 3－1 全調査場数等の推移



(参考) 令和 2 酒造年度を基点とした比率 (%)

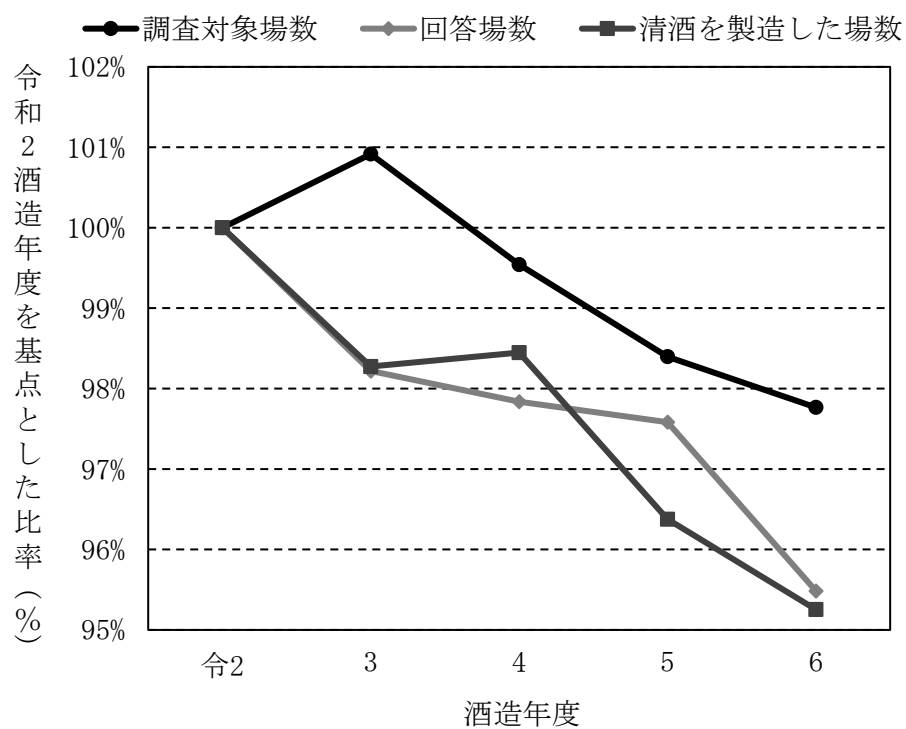
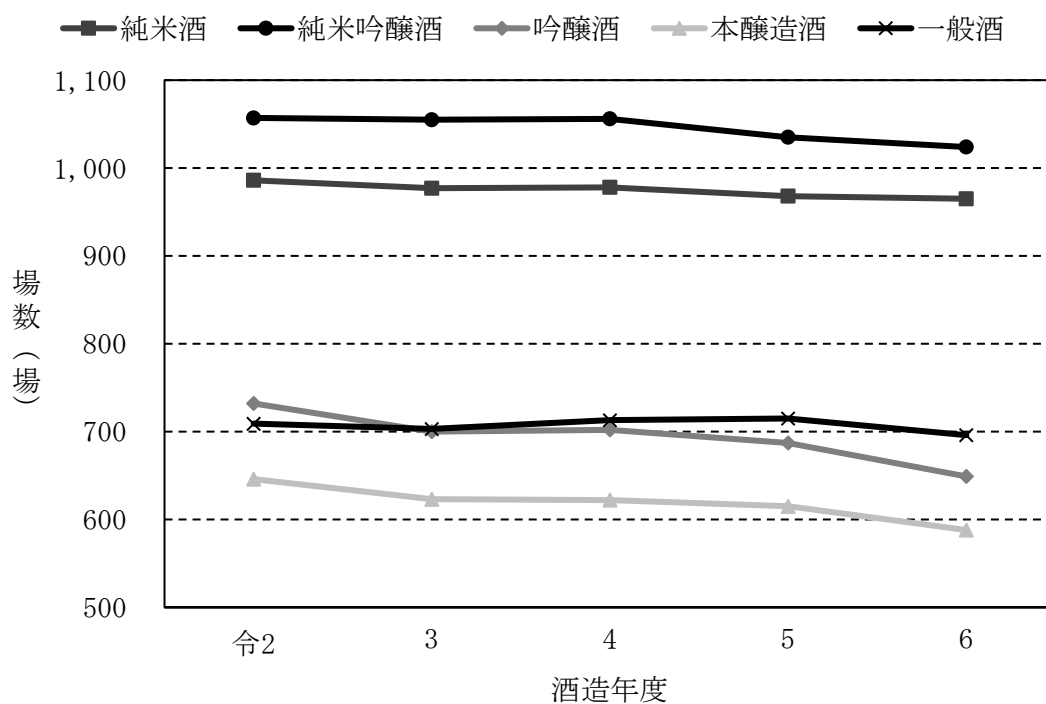
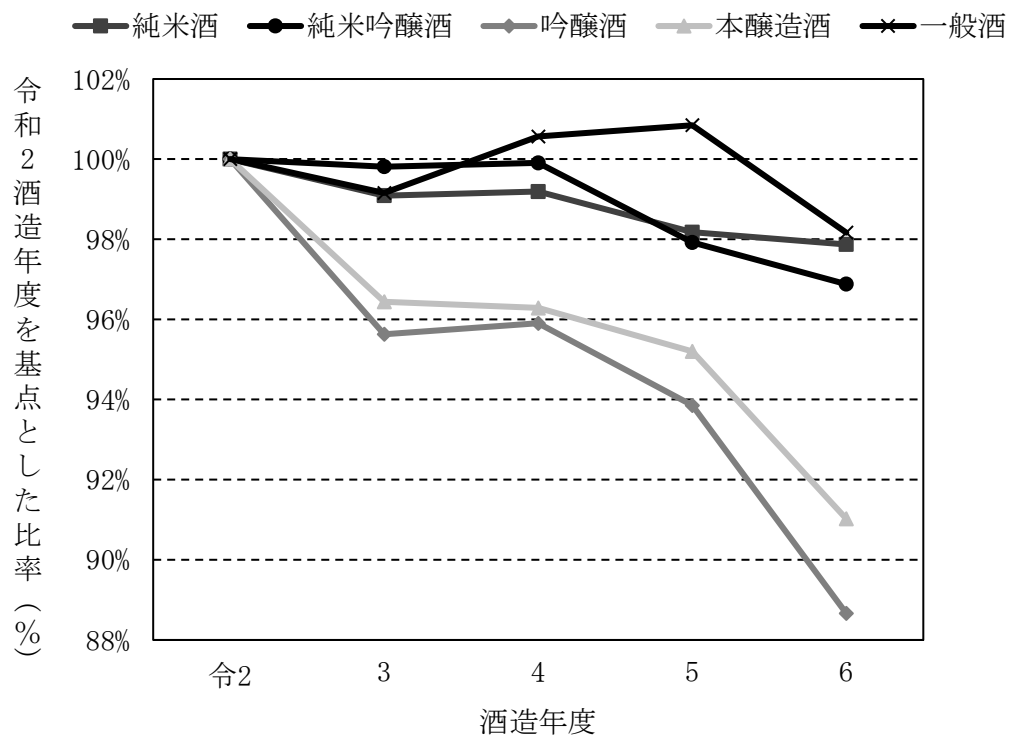


図 3 - 2 清酒を製造した場数の推移（製造方法別）



（参考）令和 2 酒造年度を基点とした比率（％）



**表 3－1 全調査場数等の推移**

酒造年度 区分	令 2	3	4	5	6
	場	場	場	場	場
調査場数	1,746	1,762	1,738	1,718	1,707
回答場数	1,572	1,544	1,538	1,534	1,501
(内) 清酒を 製造した場数	1,159	1,139	1,141	1,117	1,104

**表 3－2 清酒を製造した場数の推移（製造方法別）**

酒造年度 区分	令 2	3	4	5	6
	場	場	場	場	場
純米酒	986	977	978	968	965
純米吟醸酒	1,057	1,055	1,056	1,035	1,024
吟醸酒	732	700	702	687	649
本醸造酒	646	623	622	615	588
一般酒	709	703	713	715	696

## 4 清酒の製造数量

### 4－1 概要

清酒の製造数量（アルコール分 20 度換算数量）は、前年度に比べ減少しました。

また、製造方法別にみると、清酒の製造数量（アルコール分 20 度換算数量）は、前年度に比べ純米酒では増加し、純米吟醸酒ではほぼ横ばいだった一方、特定名称酒全体、吟醸酒、本醸造酒及び一般酒では減少しました。

### 4－2 解説

令和 6 酒造年度における清酒の製造数量（アルコール分 20 度換算数量）は、285,636 kL(対前年度比 6.2%減)です。そのうち、特定名称酒の製造数量は、130,535 kL(対前年度比 1.9%減)となりました。

特定名称酒の製造方法別の製造数量を前年度と比較すると、純米酒は対前年度比 1.2%増、純米吟醸酒はほぼ横ばい、吟醸酒は同 5.7%減、本醸造酒は同 10.8%減となりました。

製造方法別製造数量（アルコール分 20 度換算数量）の推移は図 4－1 及び表 4 のとおりで、純米酒、純米吟醸酒の製造数量（アルコール分 20 度換算数量）の推移は図 4－2 のとおりです。



図 4－1 製造方法別製造数量（アルコール分 20 度換算数量）の推移

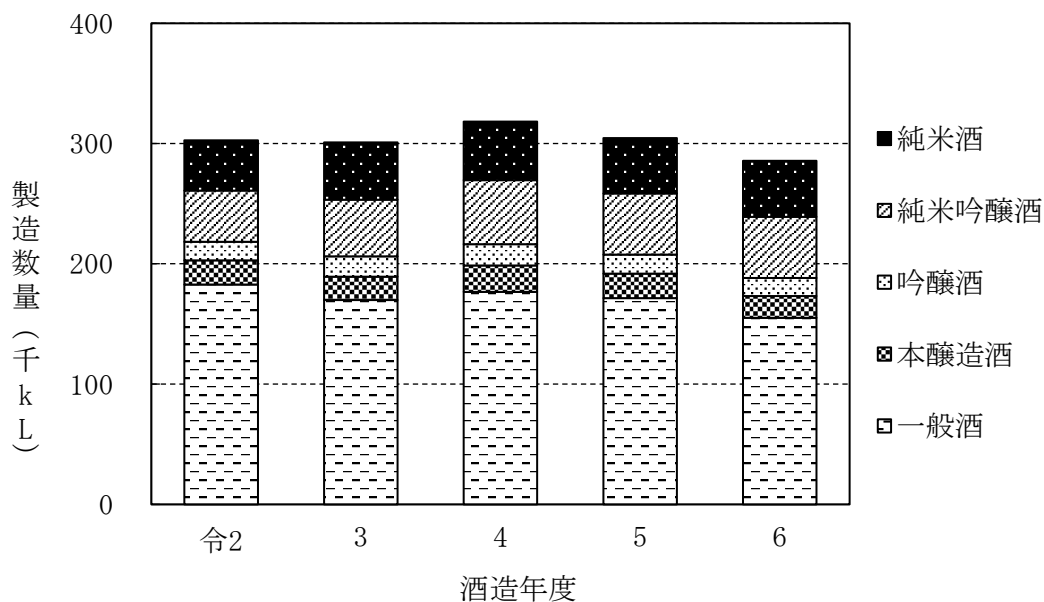


図 4－2 純米酒、純米吟醸酒の製造数量（アルコール分 20 度換算数量）の令和 2 酒造年度を基点とした比率（％）

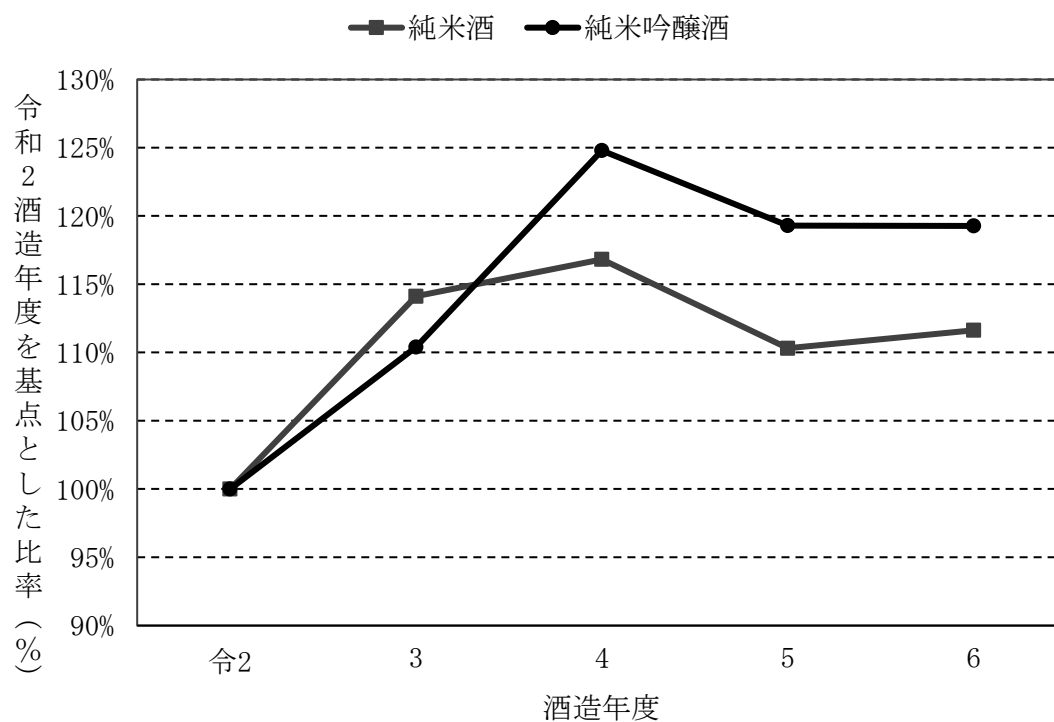


表 4 製造方法別製造数量（アルコール分 20 度換算数量）の推移

酒造年度 区分	令 2	3	4	5	6	前年度比
	kL (13. 8) 41, 744	kL (15. 8) 47, 636	kL (15. 3) 48, 768	kL (15. 1) 46, 047	kL (16. 3) 46, 597	% 101. 2%
純米酒						
純米吟醸酒	(14. 1) 42, 639	(15. 6) 47, 071	(16. 7) 53, 212	(16. 7) 50, 865	(17. 8) 50, 854	100. 0%
吟醸酒	(5. 1) 15, 432	(5. 6) 16, 870	(5. 6) 17, 727	(5. 2) 15, 904	(5. 2) 14, 992	94. 3%
本醸造酒	(6. 6) 20, 082	(6. 5) 19, 482	(6. 9) 21, 905	(6. 7) 20, 292	(6. 3) 18, 092	89. 2%
(特定名称酒) 小計	(39. 6) 119, 896	(43. 6) 131, 059	(44. 5) 141, 613	(43. 7) 133, 108	(45. 7) 130, 535	98. 1%
一般酒	(60. 4) 182, 761	(56. 4) 169, 854	(55. 5) 176, 641	(56. 3) 171, 466	(54. 3) 155, 100	90. 5%
合計	(100. 0) 302, 657	(100. 0) 300, 913	(100. 0) 318, 254	(100. 0) 304, 574	(100. 0) 285, 636	93. 8%

(注) 1. ( ) 書は、構成比(%)です。

2. 集計値の端数処理の関係で、各値の合計が合計値と異なる場合があります。

## 5 原料米の使用数量等

### 5－1 概要

原料米の使用数量は、玄米・白米ともに前年度に比べ減少しました。また、全体の平均精米歩合は、特定名称酒及び一般酒とも前年度からほぼ横ばいで推移しています。

### 5－2 解説

令和6酒造年度における清酒用原料米は、玄米としては185,756 t(対前年度比3.4%減)、白米としては115,654 t(同3.5%減)が使用されています。

原料米使用数量の推移は図5－1及び表5－1のとおりです。

平均精米歩合は61.2%(前年度61.4%)で、前年度と比べわずかに減少しました。製造方法別平均精米歩合の推移は図5－2及び表5－2のとおりです。

図5－1 原料米使用数量の推移

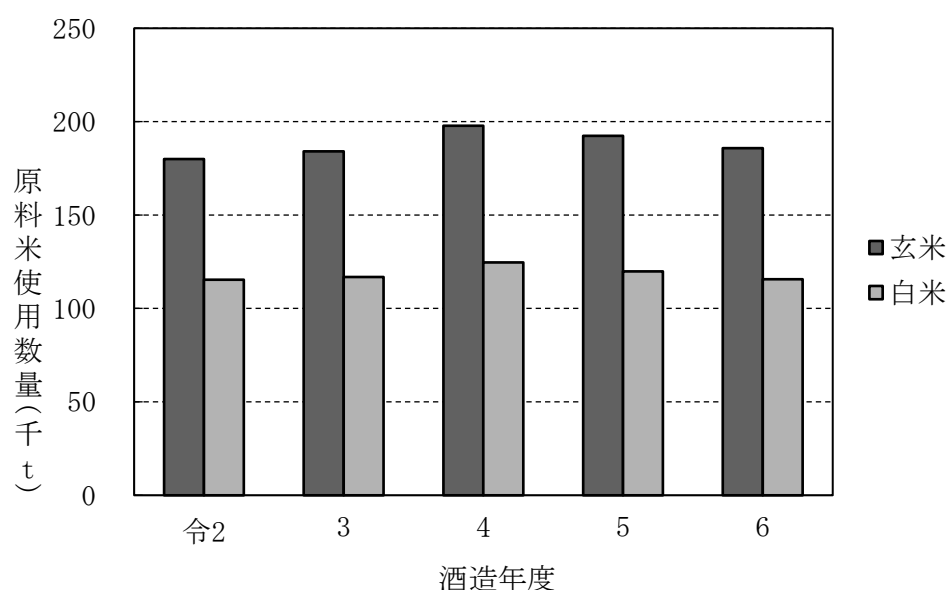
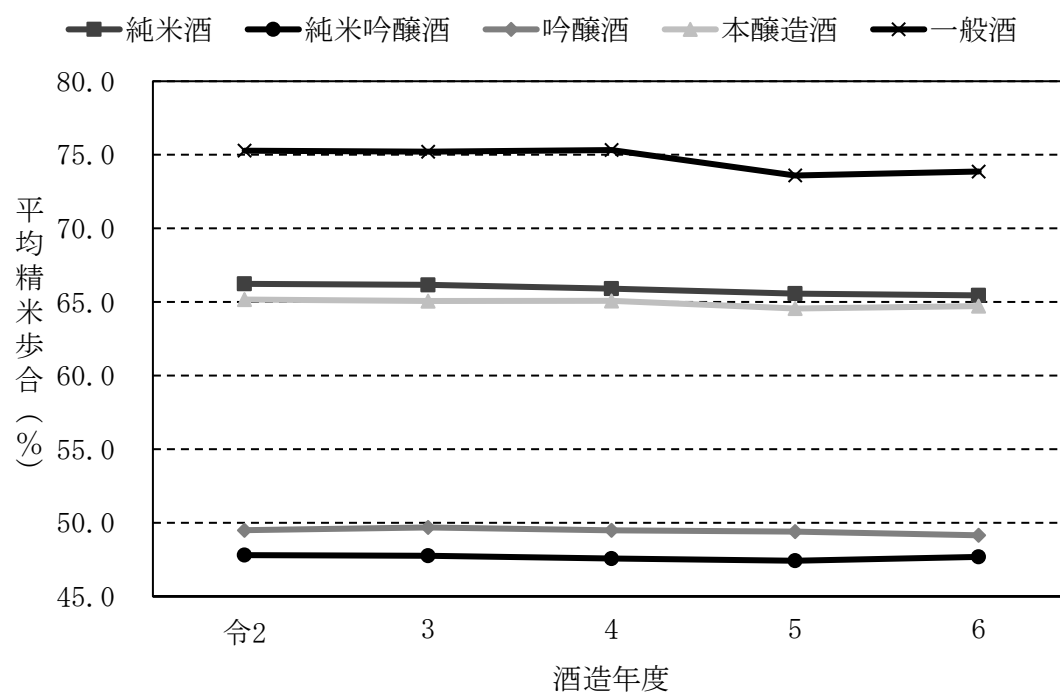
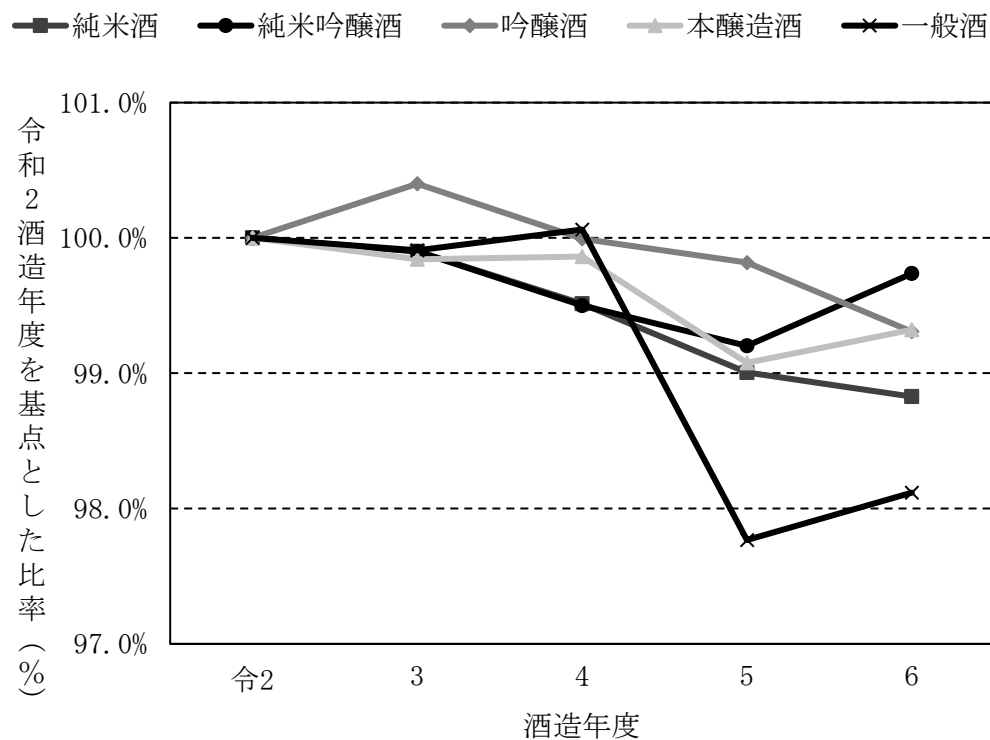


図 5 - 2 製造方法別平均精米歩合の推移



(参考) 令和 2 酒造年度を基点とした比率 (%)



**表 5－1 原料米使用数量の推移**

酒造年度 区分	令 2	3	4	5	6	前年度比
	t	t	t	t	t	%
玄米	179, 985	184, 099	197, 735	192, 377	185, 756	96. 6%
白米	115, 342	116, 852	124, 624	119, 833	115, 654	96. 5%

**表 5－2 製造方法別平均精米歩合の推移**

酒造年度 区分	令 2	3	4	5	6
	%	%	%	%	%
純米酒	66. 2	66. 2	65. 9	65. 6	65. 5
純米吟醸酒	47. 8	47. 8	47. 6	47. 4	47. 7
吟醸酒	49. 5	49. 7	49. 5	49. 4	49. 2
本醸造酒	65. 2	65. 1	65. 1	64. 6	64. 7
一般酒	75. 3	75. 2	75. 3	73. 6	73. 9
全体	63. 4	62. 5	62. 1	61. 4	61. 2

## 6 原料用アルコールの使用数量

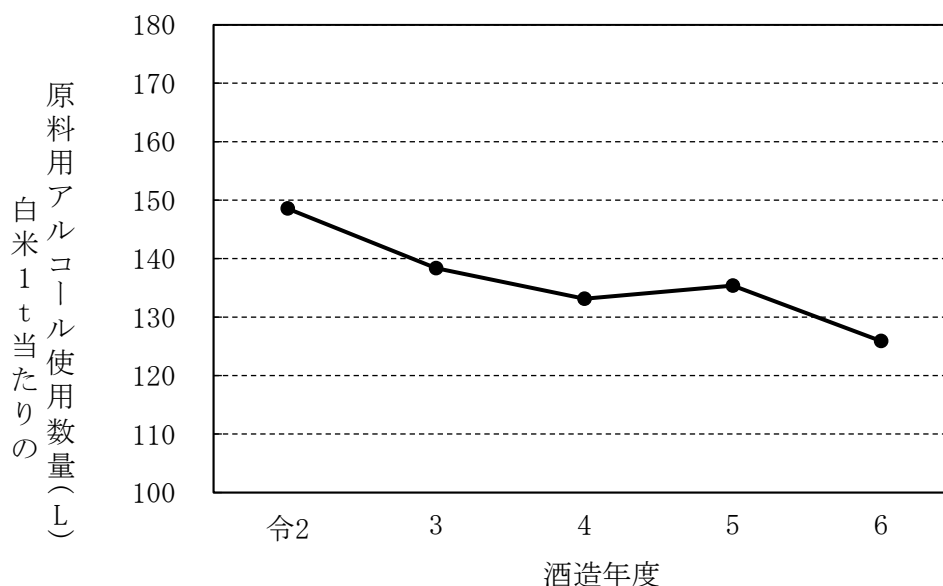
### 6-1 概要

原料用アルコールの使用数量及び白米1 t当たりの使用数量は、前年度に比べ減少しました。

### 6-2 解説

令和6酒造年度の清酒製造に使用された原料用アルコールの数量（アルコール分100度換算数量）は14,562 kL（対前年度比10.2%減）です。白米1 tあたりに換算すると125.9 L（同7.0%減）となり、前年度より減少しました。原料用アルコール（アルコール分100度換算数量）の使用数量の推移は図6及び表6のとおりです。

図6 原料用アルコール使用数量（アルコール分100度換算数量）の推移



**表 6 原料用アルコール使用数量（アルコール分 100 度換算数量）の推移**

酒造年度 区分	令 2	3	4	5	6	前年度比
	kL	kL	kL	kL	kL	%
使用数量	17, 137	16, 169	16, 593	16, 223	14, 562	89. 8%
白米 1t 当たり 使用数量	L 148. 6	L 138. 4	L 133. 1	L 135. 4	L 125. 9	% 93. 0%

<参考 1>

令和 6 酒造年度清酒製造状況一覧

区分	製造した 場数	製成清酒			
		実数		平均アル コール分	平均 日本酒度
			純アル数量		
	場	kL	kL	度	度
純米酒	965	53,952	9,319	17.3	0.5
純米吟醸酒	1,024	61,897	10,171	16.4	-0.4
吟醸酒	649	16,285	2,998	18.4	2.7
本醸造酒	588	18,708	3,618	19.3	3.5
一般酒	696	153,460	31,020	20.2	1.0
全体	1,104	304,302	57,127	18.8	0.9

区分	製成かす	使用原料			
	実数	米		アルコール又は焼酎	
		玄米	白米	(純アル数量)	白米1tあたり
	t	t	t	kL	L
純米酒	8,218	38,283	25,058	—	—
純米吟醸酒	11,668	60,108	28,661	—	—
吟醸酒	2,598	13,742	6,755	653	96.7
本醸造酒	2,609	12,111	7,839	846	107.9
一般酒	10,271	61,512	47,341	13,062	275.9
全体	35,364	185,756	115,654	14,562	125.9

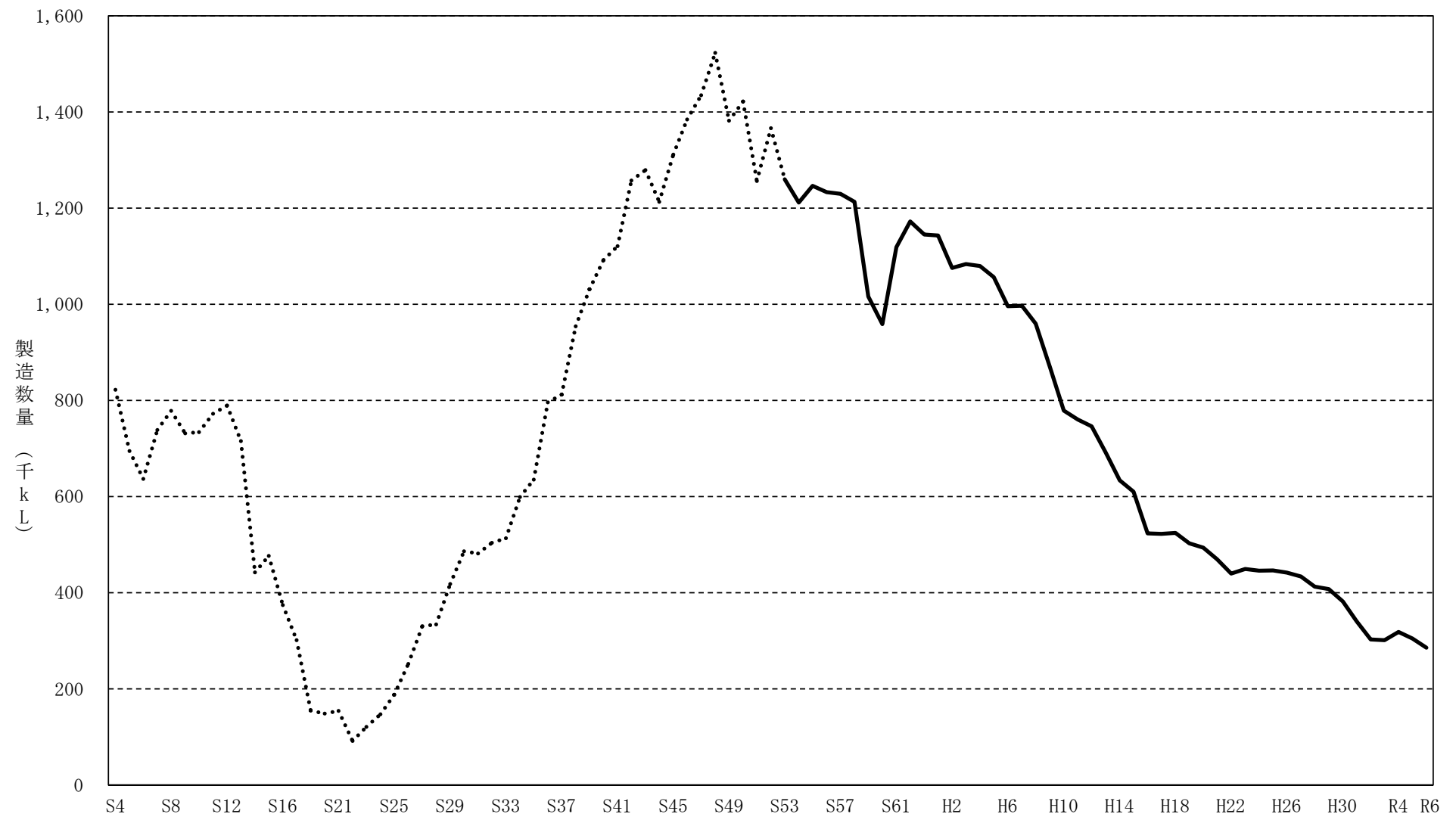


区分	使用原料					
	糖類		酸類			
	ぶどう糖	水あめ	乳酸	こはく酸	くえん酸	りんご酸
	kg	kg	kg	kg	kg	kg
純米酒	—	—	—	—	—	—
純米吟醸酒	—	—	—	—	—	—
吟醸酒	—	—	—	—	—	—
本醸造酒	—	—	—	—	—	—
一般酒	584,039	1,952,667	7,031	5,334	3,736	245
全体	584,039	1,952,667	7,031	5,334	3,736	245

区分	使用原料			各種歩合	
	清酒かす	清酒 実数	純アル数量	精米歩合	かす歩合
	t	kL	kL	%	%
純米酒	—	—	—	65.5	32.8
純米吟醸酒	—	—	—	47.7	40.7
吟醸酒	—	—	—	49.2	38.5
本醸造酒	—	—	—	64.7	33.3
一般酒	33	57	8	73.9	21.6
全体	33	57	8	61.2	30.5

- (注) 1. 集計値の端数処理の関係で、各値の合計が合計値と異なる場合があります。  
2. 純アル数量とは、清酒（実数）に含まれるアルコール分(100度換算)の数量をいいます。  
3. 日本酒度とは清酒の比重を表す指標です。  
4. 「日本酒度合計」は、日本酒度×製成数量（L）の累計です。  
5. 精米歩合とは、玄米からぬか、胚芽等の表層部を取り去った状態の米の、その玄米に対する重量の割合をいいます。  
6. 白米数量及びかす歩合は米粉を含む数値であり、精米歩合は米粉を含まない数値です。

<参考 2> 清酒製造数量（アルコール分20度換算）の推移



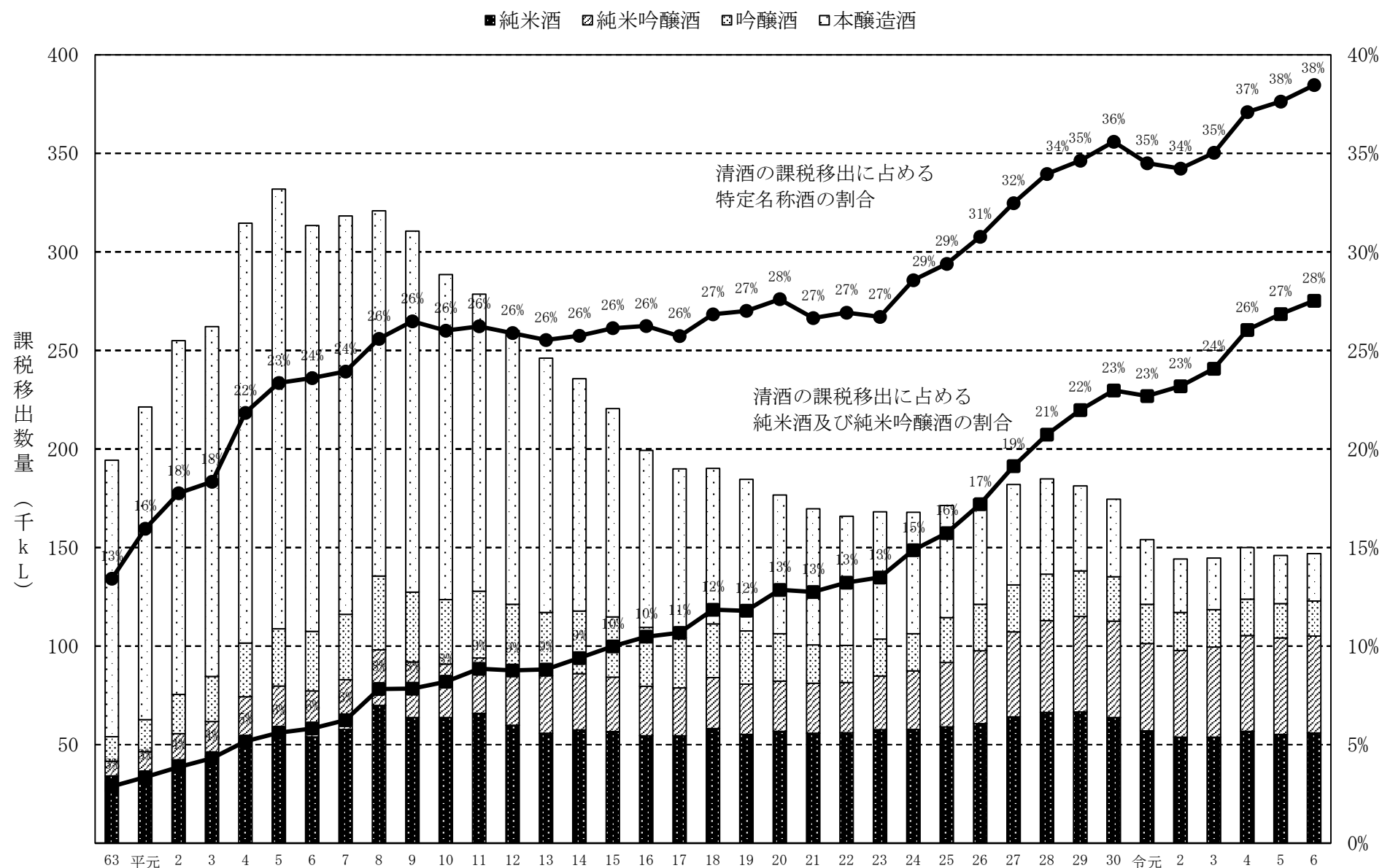
- (注) 1. 昭和52年以前の値については、本調査開始以前に本調査とは体系の異なる調査の結果から算出された値であるため、参考値となります。  
 2. 清酒製造数量のピークは昭和48年です。

### ＜参考 3＞玄米使用数量の推移

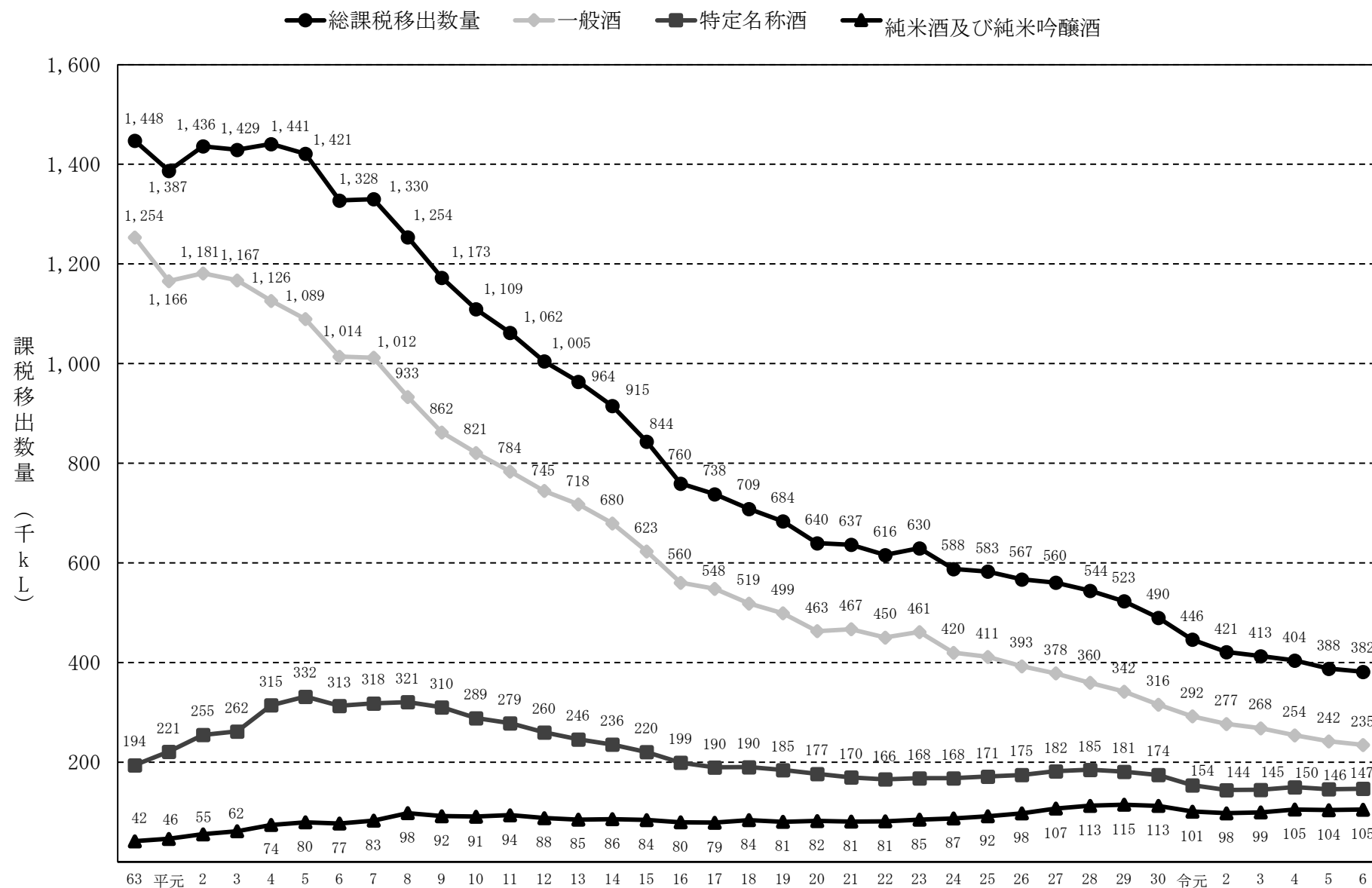


- (注) 1. 昭和52年以前の値については、本調査開始以前に本調査とは体系の異なる調査の結果から算出された値であるため、参考値となります。  
 2. 玄米使用数量のピークは昭和48年です。

<参考 4> 特定名称酒の課税移出数量（実数）等の推移



<参考5> 清酒の製造方法別課税移出数量（実数）の推移



< 参考 6 > 清酒の製造方法別又は特殊製品の課税移出の状況

区分	課税移出场数	課税移出数量
	場	kL
純米酒	1, 174	55, 860
純米吟醸酒	1, 203	49, 208
吟醸酒	934	17, 745
本醸造酒	881	24, 021
一般酒	1, 070	234, 897
<b>清酒全体</b>	<b>1, 330</b>	<b>381, 731</b>
(上記のうち特殊な製品)		
生酒	1, 051	21, 047
生貯蔵酒	564	15, 295
低アルコール酒	216	3, 719

- (注)
1. 集計値の端数処理の関係で、各値の合計が合計値と異なる場合があります。
  2. 生酒とは、製成後、一切加熱処理をしない清酒をいいます。
  3. 生貯蔵酒とは、製成後、加熱処理をしないで貯蔵し、出荷の際に加熱処理した清酒をいいます。
  4. 低アルコール酒は、アルコール度数が12度未満の清酒を調査対象としています。

<参考7>

都道府県別 令和6酒造年度清酒製造状況

イ 清酒全体

都道府県名及び 国税局	製造した 場数	使用原料				精米 歩合 (%)	白米t当 りアルコ ール使用 量(L)	製成数量 20度換算 (kL)	平均成分		20度換算 清酒歩合 対白米 (%)	白米t当 り純アル コール収 得量(L)	粕歩合 (%)
		玄米 (t)	白米 (t)	内 好適米	米粉(糖 類原料以 外)(t)				アルコール分	日本酒度			
北海道	16	2,555	1,458	1,060	0	57.1	57	3,053	18.5	1.9	209.4	361	34.7
札幌国税局	16	2,555	1,458	1,060	0	57.1	57	3,053	18.5	1.9	209.4	361	34.7
青森県	15	2,610	1,510	939	0	57.8	38	3,014	17.5	-1.9	199.5	361	34.2
岩手県	21	2,149	1,245	572	0	57.9	42	2,440	17.1	-1.5	195.9	350	36.6
宮城県	28	4,502	2,496	872	0	55.4	24	4,645	16.8	-2.6	186.1	348	37.4
秋田県	33	8,144	4,735	2,145	0	58.1	85	10,736	18.4	0.7	226.5	368	32.0
山形県	44	5,466	2,858	1,837	0	52.3	32	5,633	17.4	1.0	197.0	362	37.6
福島県	54	5,505	3,218	1,826	1	58.4	40	6,365	17.3	0.1	197.6	355	38.0
仙台国税局	195	28,376	16,062	8,191	1	56.6	49	32,831	17.6	-0.3	204.3	359	35.6
茨城県	25	1,490	898	435	0	60.3	63	1,933	18.6	2.5	215.2	367	31.3
栃木県	25	3,717	2,388	797	0	64.2	106	5,638	18.9	3.2	236.1	367	34.1
群馬県	16	1,135	696	301	0	61.3	58	1,439	17.9	-0.4	206.6	355	33.7
埼玉県	21	7,551	5,921	576	288	78.4	179	17,286	19.6	-2.1	278.4	377	25.3
新潟県	77	20,447	11,572	5,922	0	56.6	75	25,109	18.5	2.4	217.0	358	35.9
長野県	67	4,788	2,802	2,220	0	58.5	53	5,616	17.5	0.7	200.4	348	37.9
関東信越国税局	231	39,129	24,278	10,250	288	62.0	101	57,021	18.7	0.9	232.1	363	33.1
千葉県	26	2,833	1,977	555	146	69.8	164	5,629	19.7	5.6	265.2	366	25.6
東京都	9	789	480	186	0	60.8	60	1,033	18.3	2.4	215.4	371	30.3
神奈川県	13	812	483	364	0	59.5	23	889	17.2	-3.0	183.1	343	37.9
山梨県	10	4,269	2,832	372	0	66.3	115	7,441	19.3	0.4	262.7	410	22.7
東京国税局	58	8,702	5,772	1,478	146	66.3	121	14,992	19.2	2.2	253.2	386	25.6
富山県	15	2,458	1,399	1,173	0	56.9	70	2,939	18.6	2.6	210.1	350	37.3
石川県	18	3,005	1,805	1,340	0	60.1	23	3,587	17.7	2.2	198.6	374	31.6
福井県	23	2,196	1,160	1,045	0	52.8	52	2,255	18.2	-0.1	194.3	336	42.4
金沢国税局	56	7,659	4,364	3,558	0	57.0	46	8,781	18.1	1.8	201.1	356	36.3
岐阜県	40	2,566	1,471	777	0	57.3	60	3,027	17.8	-1.7	205.7	351	32.2
静岡県	24	2,492	1,453	844	0	58.3	43	2,773	17.6	2.7	190.8	339	37.4
愛知県	31	4,694	3,071	792	0	65.4	171	8,411	19.9	2.9	273.9	377	27.8
三重県	23	1,809	1,008	763	0	55.7	18	1,803	16.7	-1.9	178.8	339	44.6
名古屋国税局	118	11,561	7,003	3,176	0	60.6	99	16,013	18.7	1.4	228.6	358	33.1

※精米歩合の計算にあたって、米粉の使用については考慮していません。  
※集計値の端数処理の関係で、各値の合計が合計値と異なる場合があります。

都道府県名及び 国税局	製造した 場数	使用原料				精米 歩合 (%)	白米t当 りアルコ ール使用 量(L)	製成数量 20度換算 (kL)	平均成分		20度換算 清酒歩合 対白米 (%)	白米t当 り純アル コール収 得量(L)	粕歩合 (%)
		玄米 (t)	白米 (t)	内 好適米	米粉(糖 類原料以 外)(t)				アルコール分	日本酒度			
滋賀県	29	1,288	780	456	0	60.5	63	1,599	17.8	1.0	205.0	347	36.2
京都府	34	18,645	12,581	1,726	1,321	67.5	237	43,245	19.5	3.6	311.1	385	21.2
伏見	19	17,983	12,189	1,551	1,320	67.8	243	42,506	19.5	3.7	314.6	386	20.8
その他	15	661	392	175	0	59.3	33	740	17.8	-0.9	188.3	343	36.5
大阪府	12	457	276	171	0	60.3	52	552	18.0	2.1	199.9	348	34.8
兵庫県	56	36,447	25,685	3,187	151	70.5	214	76,957	19.8	-0.6	297.9	382	23.4
灘五郷	19	27,597	19,445	2,410	0	70.5	203	56,337	19.6	-1.1	289.7	377	23.3
その他	37	8,850	6,240	776	151	70.5	248	20,620	20.2	0.9	322.6	397	24.0
奈良県	26	1,689	1,050	599	0	62.2	31	2,055	17.0	0.4	195.4	360	35.9
和歌山県	8	1,233	725	203	0	58.8	52	1,494	17.7	1.9	206.1	360	35.8
大阪国税局	165	59,759	41,096	6,342	1,472	68.8	211	125,902	19.6	1.0	295.8	381	23.5
鳥取県	11	391	218	197	0	55.7	16	400	17.6	3.3	183.7	352	37.0
島根県	24	1,122	665	487	0	59.3	30	1,289	17.6	3.9	193.8	357	38.4
岡山県	27	978	579	230	0	59.2	63	1,166	17.9	1.2	201.4	340	38.1
広島県	36	3,575	2,278	1,057	0	63.7	96	5,137	18.4	1.2	225.4	355	33.0
山口県	21	11,714	3,996	3,759	0	34.1	7	6,971	15.4	-2.1	174.5	342	47.7
広島国税局	119	17,779	7,736	5,729	0	43.5	39	14,964	16.8	-0.2	193.4	347	41.5
徳島県	11	266	157	85	0	59.0	40	306	17.6	2.2	195.0	350	37.4
香川県	7	572	351	59	0	61.4	47	652	17.2	-5.2	186.0	325	39.6
愛媛県	20	678	396	148	0	58.4	93	874	18.3	3.0	220.7	348	36.8
高知県	19	2,892	1,670	597	0	57.7	51	3,564	17.9	5.3	213.4	376	33.8
高松国税局	57	4,408	2,573	889	0	58.4	56	5,397	17.9	3.4	209.7	363	35.3
福岡県	30	1,856	1,090	551	0	58.7	45	2,105	17.4	3.0	193.1	341	44.6
佐賀県	19	1,819	1,024	741	0	56.3	38	1,931	16.8	-1.2	188.3	338	42.2
長崎県	10	537	314	193	0	58.4	55	612	16.8	-3.7	195.1	336	43.8
福岡国税局	59	4,212	2,428	1,485	0	57.6	43	4,648	17.0	0.3	191.3	339	43.4
熊本県	8	677	406	179	0	60.0	44	736	17.5	2.6	181.5	319	42.1
大分県	18	828	507	244	0	61.2	108	1,174	18.6	-1.6	231.6	356	34.1
宮崎・鹿児島・沖縄県	4	110	63	29	0	57.1	54	123	17.6	0.6	195.5	337	39.6
熊本国税局・沖縄国税事務所	30	1,615	976	452	0	60.4	78	2,033	18.1	0.1	208.4	339	37.8
全国	1,104	185,756	113,747	42,610	1,907	61.2	126	285,636	18.8	0.9	246.9	368	30.5

※精米歩合の計算にあたって、米粉の使用については考慮していません。  
※集計値の端数処理の関係で、各値の合計が合計値と異なる場合があります。

ロ 純米酒

都道府県名及び 国税局	製造した 場数	使用原料			精米 歩合 (%)	製成数量 20度換算 (kL)	平均成分		20度換算 清酒歩合 対白米 (%)	白米t当り 純アル コール収 得量(L)	粕歩合 (%)
		玄米 (t)	白米				アルコール分	日本酒度			
			(t)	内 好適米							
北海道	16	1,018	615	547	60.4	1,161	17.8	1.3	188.7	377	32.8
札幌国税局	16	1,018	615	547	60.4	1,161	17.8	1.3	188.7	377	32.8
青森県	14	1,278	759	473	59.4	1,410	17.0	0.3	185.8	372	34.1
岩手県	20	660	405	146	61.4	728	17.1	1.4	179.5	359	35.5
宮城県	25	1,721	1,039	326	60.4	1,880	16.9	1.3	181.0	362	36.5
秋田県	30	1,934	1,198	514	62.0	2,165	17.0	0.8	180.7	361	34.7
山形県	40	1,272	785	373	61.7	1,451	17.2	1.3	184.8	370	36.4
福島県	48	1,734	1,097	585	63.3	1,958	17.0	0.1	178.4	357	38.9
仙台国税局	177	8,600	5,284	2,418	61.4	9,592	17.0	0.8	181.5	363	36.2
茨城県	22	349	224	102	64.1	430	18.1	2.8	192.1	384	29.7
栃木県	22	825	574	180	69.6	1,029	17.3	3.0	179.3	359	37.9
群馬県	15	205	140	56	68.0	248	16.4	-1.0	177.9	356	33.4
埼玉県	18	764	540	197	70.6	1,024	17.9	1.1	189.7	379	31.7
新潟県	66	2,517	1,611	739	64.0	2,924	17.0	-1.8	181.5	363	33.4
長野県	55	1,080	694	558	64.3	1,214	16.6	-1.9	174.8	350	35.3
関東信越国税局	198	5,740	3,782	1,832	65.9	6,869	17.2	-0.4	181.6	363	34.0
千葉県	20	343	242	109	70.6	413	16.8	0.2	170.9	342	37.5
東京都	6	197	132	6	67.1	258	17.5	2.0	195.1	390	26.3
神奈川県	11	223	145	106	65.2	261	17.2	-0.9	179.3	359	34.3
山梨県	10	1,546	1,059	198	68.5	2,348	17.0	0.2	221.7	443	29.5
東京国税局	47	2,308	1,579	419	68.4	3,280	17.0	0.2	207.8	416	30.9
富山県	11	250	146	136	58.6	250	17.3	0.4	170.9	342	41.5
石川県	18	1,502	993	619	66.1	1,957	17.9	2.5	197.1	394	26.7
福井県	22	316	201	173	63.7	356	17.2	1.5	176.8	354	36.9
金沢国税局	51	2,068	1,341	928	64.8	2,564	17.7	2.2	191.2	382	29.9
岐阜県	34	539	354	135	65.6	631	16.9	-9.7	178.3	357	24.0
静岡県	21	713	441	175	61.8	799	17.7	7.1	181.3	363	33.7
愛知県	26	464	297	152	64.1	515	17.4	0.6	173.2	346	34.1
三重県	20	285	176	141	61.7	300	16.4	-0.7	170.5	341	45.8
名古屋国税局	101	2,001	1,267	603	63.3	2,244	17.2	-0.3	177.1	354	32.7

※集計値の端数処理の関係で、各値の合計が合計値と異なる場合があります。

都道府県名及び 国税局	製造した 場数	使用原料			精米 歩合 (%)	製成数量 20度換算 (kL)	平均成分		20度換算 清酒歩合 対白米 (%)	白米t当り 純アル コール収 得量(L)	粕歩合 (%)
		玄米 (t)	白米				アルコール分	日本酒度			
			(t)	内 好適米							
滋賀県	27	349	224	147	64.2	386	16.8	0.7	172.1	344	40.6
京都府	25	2,492	1,709	575	68.6	3,349	17.1	1.0	196.0	392	25.7
伏見	12	2,325	1,600	513	68.8	3,151	17.0	0.9	196.9	394	25.0
その他	13	167	109	62	65.1	198	18.0	3.0	181.9	364	35.2
大阪府	9	112	75	35	66.7	139	17.4	2.5	186.5	373	32.1
兵庫県	52	7,108	5,038	1,137	70.9	9,558	18.0	-0.5	189.7	379	27.5
灘五郷	18	5,313	3,802	865	71.6	7,289	18.2	-0.9	191.7	383	26.1
その他	34	1,795	1,236	272	68.8	2,269	17.5	0.6	183.7	367	31.8
奈良県	25	721	489	232	67.8	877	16.4	0.1	179.2	358	37.7
和歌山県	8	329	215	119	65.4	407	18.0	5.6	189.3	379	34.5
大阪国税局	146	11,112	7,751	2,245	69.7	14,717	17.6	0.1	189.9	380	28.3
鳥取県	7	89	62	54	70.2	116	18.3	9.2	185.5	371	31.2
島根県	21	412	268	199	65.0	490	17.5	4.3	182.6	365	35.8
岡山県	23	216	140	91	64.6	234	16.2	1.0	168.0	336	40.7
広島県	35	992	667	428	67.2	1,221	17.3	2.6	183.1	366	34.5
山口県	14	352	219	177	62.2	372	16.0	1.0	169.8	340	42.1
広島国税局	100	2,061	1,356	949	65.8	2,433	17.1	2.8	179.4	359	36.5
徳島県	11	55	37	15	67.0	63	16.4	4.2	171.4	343	37.3
香川県	7	170	112	15	65.8	163	14.8	-23.5	145.9	292	38.5
愛媛県	14	61	39	12	63.8	66	17.3	1.5	170.3	341	38.5
高知県	17	1,106	658	140	59.5	1,294	17.7	6.8	196.7	393	32.8
高松国税局	49	1,391	845	182	60.8	1,586	17.3	2.8	187.6	375	34.0
福岡県	26	672	423	199	62.9	724	16.4	2.7	171.3	343	50.2
佐賀県	19	671	412	320	61.4	715	16.0	-0.7	173.7	347	40.9
長崎県	7	145	92	58	63.5	163	15.4	-6.4	176.6	353	44.7
福岡国税局	52	1,488	927	577	62.3	1,603	16.1	0.2	172.9	346	45.5
熊本県	7	178	114	66	63.6	198	17.6	1.2	174.1	348	41.7
大分県	17	292	183	117	62.7	326	16.7	-2.1	178.0	356	35.2
宮崎・鹿児島・沖縄県	4	24	15	8	60.7	26	17.2	0.2	174.3	349	39.2
熊本国税局・沖縄国税事務所	28	495	311	191	62.9	549	17.0	-0.8	176.4	353	37.7
全国	965	38,283	25,058	10,892	65.5	46,597	17.3	0.5	186.0	372	32.8

※集計値の端数処理の関係で、各値の合計が合計値と異なる場合があります。



# ハ 純米吟醸酒

都道府県名及び 国税局	製造した 場数	使用原料			精米 歩合 (%)	製成数量 20度換算 (kL)	平均成分		20度換算 清酒歩合 対白米 (%)	白米t当り 純アル コール収 得量(L)	粕歩合 (%)
		玄米 (t)	白米				アルコール分	日本酒度			
			(t)	内 好適米							
北海道	15	790	369	353	46.7	655	17.3	0.8	177.2	354	39.1
札幌国税局	15	790	369	353	46.7	655	17.3	0.8	177.2	354	39.1
青森県	15	913	475	406	52.0	853	17.0	-0.6	179.6	359	37.6
岩手県	20	979	512	359	52.3	898	15.6	-3.8	175.3	351	39.0
宮城県	25	1,797	839	485	46.7	1,479	16.6	-1.7	176.4	353	39.9
秋田県	31	2,617	1,296	1,090	49.5	2,363	16.3	-0.6	182.3	365	36.2
山形県	43	2,812	1,295	1,106	46.1	2,370	16.6	-0.6	183.0	366	39.7
福島県	52	2,540	1,328	988	52.3	2,327	16.2	-0.3	175.1	350	40.8
仙台国税局	186	11,658	5,745	4,433	49.3	10,289	16.4	-1.0	179.1	358	39.0
茨城県	22	605	310	275	51.2	550	16.6	1.2	177.5	355	37.7
栃木県	24	1,187	621	517	52.3	1,099	16.5	-0.7	177.0	354	42.7
群馬県	16	515	275	206	53.5	473	16.3	-3.5	172.0	344	37.3
埼玉県	21	463	233	178	50.3	403	16.6	-2.1	172.9	346	42.5
新潟県	72	7,620	3,810	2,514	50.0	6,938	16.9	1.3	182.1	364	39.7
長野県	65	2,339	1,234	1,204	52.8	2,169	16.3	-0.6	175.8	352	41.9
関東信越国税局	220	12,729	6,483	4,893	50.9	11,633	16.7	0.4	179.4	359	40.3
千葉県	21	831	431	382	51.9	741	15.5	-3.4	171.8	344	41.6
東京都	9	311	168	146	54.1	302	16.4	-0.7	179.6	359	35.3
神奈川県	13	386	208	192	53.9	358	16.8	-0.6	172.1	344	41.1
山梨県	9	819	451	130	55.0	948	17.5	1.1	210.3	421	21.2
東京国税局	52	2,346	1,258	850	53.6	2,348	16.6	-0.9	186.7	373	33.4
富山県	14	1,070	553	531	51.7	950	16.7	2.3	171.9	344	41.4
石川県	18	930	477	473	51.3	845	16.6	1.9	177.0	354	40.6
福井県	22	1,186	570	564	48.1	963	17.1	-2.7	168.9	338	45.2
金沢国税局	54	3,186	1,600	1,567	50.2	2,758	16.8	0.5	172.3	345	42.5
岐阜県	34	1,099	540	467	49.1	965	16.6	0.7	178.9	358	40.1
静岡県	22	912	478	451	52.3	796	16.9	3.3	166.8	334	44.9
愛知県	27	1,233	575	511	46.6	967	16.2	-1.5	168.1	336	46.1
三重県	21	1,297	697	564	53.7	1,175	16.1	-2.7	168.5	337	46.5
名古屋国税局	104	4,542	2,289	1,993	50.4	3,903	16.4	-0.4	170.5	341	44.6

※集計値の端数処理の関係で、各値の合計が合計値と異なる場合があります。

都道府県名及び 国税局	製造した 場数	使用原料			精米 歩合 (%)	製成数量 20度換算 (kL)	平均成分		20度換算 清酒歩合 対白米 (%)	白米t当り 純アル コール収 得量(L)	粕歩合 (%)
		玄米 (t)	白米				アルコール分	日本酒度			
			(t)	内 好適米							
滋賀県	28	595	323	278	54.3	554	16.7	1.5	171.4	343	43.1
京都府	28	2,764	1,435	729	51.9	2,634	17.1	-0.7	183.5	367	35.6
伏見 その他	15	2,438	1,261	643	51.7	2,333	17.2	-0.7	185.0	370	35.1
	13	327	174	86	53.2	301	16.9	-0.3	172.8	346	39.5
大阪府	10	168	90	87	53.8	164	17.5	4.9	181.9	364	34.9
兵庫県	45	3,353	1,758	780	52.4	3,224	16.9	-0.4	183.4	367	35.3
灘五郷 その他	15	2,619	1,372	467	52.4	2,552	17.1	-0.7	186.0	372	33.9
	30	735	386	313	52.5	672	16.4	0.8	174.1	348	40.0
奈良県	21	700	378	317	53.9	713	16.6	2.3	188.8	378	36.7
和歌山県	8	676	357	63	52.7	641	16.4	0.9	179.7	359	36.9
大阪国税局	140	8,257	4,341	2,254	52.6	7,930	16.9	0.1	182.7	365	36.2
鳥取県	11	255	127	122	49.7	219	16.8	-0.3	172.5	345	39.6
島根県	24	464	249	204	53.8	440	16.8	3.0	176.6	353	41.1
岡山県	25	371	194	97	52.3	343	16.6	-0.5	176.5	353	39.9
広島県	35	972	532	341	54.8	944	16.7	1.0	177.4	355	39.4
山口県	19	10,802	3,564	3,519	33.0	6,087	15.2	-2.5	170.8	342	48.9
広島国税局	114	12,863	4,667	4,283	36.3	8,034	15.5	-1.7	172.1	344	46.8
徳島県	9	112	60	54	53.5	106	16.5	-1.4	175.8	352	39.6
香川県	7	166	85	39	51.2	144	16.4	-2.0	168.8	338	42.8
愛媛県	20	329	175	87	53.2	313	16.7	2.3	178.7	357	38.3
高知県	19	995	494	393	49.7	921	16.6	1.3	186.3	373	34.9
高松国税局	55	1,603	815	573	50.8	1,483	16.6	1.0	182.1	364	36.8
福岡県	30	742	394	280	53.1	679	16.8	1.4	172.3	345	41.9
佐賀県	18	786	392	350	49.9	645	16.0	-2.0	164.6	329	45.8
長崎県	10	237	124	118	52.2	200	15.4	-3.2	161.6	323	47.6
福岡国税局	58	1,765	910	749	51.6	1,524	16.3	-0.7	167.5	335	44.4
熊本県	8	154	80	72	51.9	130	16.8	1.4	162.3	325	49.9
大分県	15	159	76	55	48.1	121	15.9	-2.3	158.6	317	50.4
宮崎・鹿児島・沖縄県	3	55	28	12	50.8	47	16.2	-2.8	166.9	334	44.8
熊本国税局・沖縄国税事務所	26	369	185	139	50.1	298	16.3	-0.8	161.5	323	49.3
全国	1,024	60,108	28,661	22,088	47.7	50,854	16.4	-0.4	177.4	355	40.7

※集計値の端数処理の関係で、各値の合計が合計値と異なる場合があります。

## 二 吟醸酒

都道府県名及び 国税局	製造した 場数	使用原料			精米 歩合 (%)	白米t当 りアルコール 使用量 (L)	製成数量 20度換算 (kL)	平均成分		20度換算 清酒歩合 対白米 (%)	白米t当 り純アル コール収 得量(L)	粕歩合 (%)
		玄米 (t)	白米 (t)	内 好適米				アルコール分	日本酒度			
北海道	7	78	32	32	40.8	82	64	17.7	1.7	200.9	320	45.6
札幌国税局	7	78	32	32	40.8	82	64	17.7	1.7	200.9	320	45.6
青森県	9	92	44	40	48.5	105	93	18.1	2.2	209.2	313	46.0
岩手県	14	131	72	37	55.0	61	138	16.4	-1.0	192.3	323	41.8
宮城県	18	80	32	31	39.6	90	62	17.3	-0.7	196.0	302	47.5
秋田県	19	1,049	514	365	49.0	102	1,227	18.7	0.9	238.8	376	29.6
山形県	26	693	332	249	47.9	81	686	18.5	5.6	206.8	332	35.4
福島県	39	313	157	97	50.0	101	342	17.5	2.5	218.8	336	42.5
仙台国税局	125	2,357	1,150	821	48.8	93	2,549	18.3	2.3	221.6	350	34.9
茨城県	16	46	20	18	42.6	91	39	17.9	1.8	198.3	305	48.9
栃木県	19	207	99	53	47.7	91	213	18.5	3.2	215.6	340	41.2
群馬県	10	67	36	15	53.6	112	80	18.7	1.8	223.6	335	34.9
埼玉県	15	692	348	24	50.3	90	798	18.5	0.7	229.6	369	35.4
新潟県	57	3,148	1,586	1,164	50.4	99	3,591	18.8	3.6	226.3	354	38.8
長野県	30	174	85	83	49.0	97	180	18.0	3.8	210.9	325	45.1
関東信越国税局	147	4,333	2,173	1,358	50.1	97	4,899	18.7	3.1	225.5	354	38.6
千葉県	14	98	49	25	49.8	91	106	18.6	5.9	216.0	341	40.0
東京都	6	39	18	16	45.7	108	39	18.0	2.9	219.0	330	43.8
神奈川県	7	77	45	44	57.8	85	93	18.4	3.9	207.8	330	42.3
山梨県	5	21	11	7	49.6	105	22	18.0	4.1	208.6	312	37.4
東京国税局	32	236	122	92	51.7	93	260	18.4	4.6	212.8	333	41.2
富山県	13	235	119	112	50.7	97	251	18.4	4.5	210.7	324	46.0
石川県	14	199	91	87	45.8	74	180	17.3	4.1	197.7	322	44.3
福井県	11	380	178	178	46.8	103	374	19.2	0.3	210.4	318	50.4
金沢国税局	38	814	388	377	47.7	94	805	18.5	2.5	207.5	321	47.6
岐阜県	23	306	157	56	51.4	95	349	18.6	5.2	221.7	348	38.9
静岡県	13	139	67	61	48.7	104	134	18.1	5.1	199.2	295	49.5
愛知県	18	274	135	80	49.3	90	290	18.0	3.4	215.0	340	43.7
三重県	11	65	29	29	44.6	101	59	17.7	1.0	203.3	305	44.6
名古屋国税局	65	783	389	227	49.6	96	832	18.3	4.2	214.1	333	42.8

※集計値の端数処理の関係で、各値の合計が合計値と異なる場合があります。

都道府県名及び 国税局	製造した 場数	使用原料			精米 歩合 (%)	白米t当 りアルコール 使用量 (L)	製成数量 20度換算 (kL)	平均成分		20度換算 清酒歩合 対白米 (%)	白米t当 り純アル コール収 得量(L)	粕歩合 (%)
		玄米 (t)	白米 (t)	内 好適米				アルコール分	日本酒度			
滋賀県	9	25	11	9	42.6	97	21	17.5	3.5	197.2	297	48.3
京都府	17	1,302	632	305	48.5	91	1,469	18.1	1.7	232.5	375	32.6
伏見	11	1,270	615	296	48.4	90	1,432	18.1	1.6	232.8	376	32.5
その他	6	32	17	9	51.4	111	37	19.2	4.7	224.4	337	36.7
大阪府	8	48	22	21	46.3	102	45	18.1	2.3	201.2	300	45.5
兵庫県	32	2,460	1,223	323	49.7	104	2,745	18.5	2.2	224.3	345	37.3
灘五郷	14	1,967	980	238	49.8	100	2,180	18.4	1.9	222.3	345	37.3
その他	18	493	243	85	49.3	120	565	18.7	3.3	232.4	344	37.6
奈良県	9	38	17	14	46.1	94	36	17.5	0.6	208.0	322	42.1
和歌山県	8	44	21	18	49.0	74	42	17.8	3.4	194.6	315	45.3
大阪国税局	83	3,918	1,927	690	49.2	99	4,358	18.3	2.0	226.1	353	36.1
鳥取県	5	12	4	4	37.5	81	8	17.8	3.6	182.8	285	50.4
島根県	9	49	19	19	39.1	93	39	17.9	2.6	200.8	308	46.6
岡山県	16	64	26	17	41.1	92	50	17.8	1.7	191.7	291	49.6
広島県	24	279	133	128	47.9	103	291	18.0	1.2	217.8	333	41.1
山口県	9	148	70	27	47.3	110	173	18.0	2.5	246.8	384	25.3
広島国税局	63	552	253	196	45.9	103	560	18.0	1.8	221.2	340	38.2
徳島県	4	54	31	14	57.8	101	70	19.3	4.1	224.1	347	39.3
香川県	4	68	37	5	54.6	82	72	17.8	1.3	195.8	309	46.5
愛媛県	14	76	40	29	52.1	101	84	18.1	4.2	211.5	322	44.5
高知県	13	115	55	29	48.2	102	129	18.2	7.3	232.8	363	38.3
高松国税局	35	312	163	77	52.2	97	354	18.3	4.7	217.6	338	41.9
福岡県	18	151	69	54	45.5	94	141	17.8	5.1	204.1	314	46.3
佐賀県	12	81	34	31	41.6	95	65	17.1	2.2	192.8	291	52.9
長崎県	5	35	15	14	43.6	94	29	17.4	2.0	189.0	284	58.4
福岡国税局	35	267	118	98	44.1	94	234	17.6	3.9	198.9	304	49.7
熊本県	6	×	×	×	43.9	69	×	17.9	3.9	185.9	302	55.0
大分県	11	44	19	19	43.6	89	37	17.9	2.8	190.3	292	53.6
宮崎・鹿児島・沖縄県	2	×	×	×	44.2	100	×	18.4	4.3	201.4	303	49.8
熊本国税局・沖縄国税事務所	19	91	40	37	43.8	81	75	17.9	3.4	189.1	297	54.0
全国	649	13,742	6,755	4,005	49.2	97	14,992	18.4	2.7	221.9	347	38.5

※集計値の端数処理の関係で、各値の合計が合計値と異なる場合があります。

## ホ 本醸造酒

都道府県名及び 国税局	製造した 場数	使用原料			精米 歩合 (%)	白米t当 たりアルコ ール使用量 (L)	製成数量 20度換算 (kL)	平均成分		20度換算 清酒歩合 対白米 (%)	白米t当 たり純アル コール収 得量(L)	粕歩合 (%)
		玄米 (t)	白米 (t)	内 好適米				アルコール分	日本酒度			
北海道	9	186	119	84	63.8	90	270	19.5	4.5	227.5	365	33.6
札幌国税局	9	186	119	84	63.8	90	270	19.5	4.5	227.5	365	33.6
青森県	6	72	44	12	60.9	85	101	17.1	1.7	229.2	373	28.4
岩手県	14	156	100	19	64.5	100	224	18.8	2.3	223.3	346	35.2
宮城県	18	700	452	24	64.6	104	1,023	19.1	4.9	226.3	348	36.5
秋田県	20	548	344	58	62.8	88	775	19.7	1.8	225.2	362	31.8
山形県	24	367	229	88	62.3	92	519	18.3	0.7	226.5	361	34.5
福島県	29	261	169	90	64.7	104	381	18.5	4.3	225.6	347	36.9
仙台国税局	111	2,104	1,339	291	63.6	97	3,023	18.9	3.0	225.8	355	34.6
茨城県	20	103	65	25	63.3	99	150	19.5	7.3	230.2	361	34.1
栃木県	12	84	52	30	62.4	112	118	19.0	3.4	225.7	339	38.8
群馬県	11	106	68	20	63.9	112	156	19.2	2.7	229.8	348	37.4
埼玉県	11	336	224	52	66.6	107	527	19.6	5.2	235.6	364	33.0
新潟県	51	3,375	2,130	806	63.1	110	4,924	19.6	3.1	231.1	352	34.3
長野県	35	344	224	120	65.1	108	504	18.4	0.9	225.2	342	34.4
関東信越国税局	140	4,348	2,764	1,053	63.6	110	6,381	19.5	3.2	230.9	352	34.3
千葉県	15	99	63	16	63.9	103	142	18.6	3.7	224.7	346	37.6
東京都	5	104	68	8	65.9	112	170	19.9	6.4	249.0	386	27.4
神奈川県	5	46	31	14	67.7	93	72	19.6	2.8	230.9	369	32.4
山梨県	6	93	61	26	64.8	89	102	18.7	3.2	168.9	248	35.6
東京国税局	31	342	223	65	65.3	101	486	19.2	4.4	217.9	335	33.2
富山県	8	580	365	335	62.9	115	867	20.2	4.8	237.5	360	33.0
石川県	9	177	111	73	62.9	108	262	19.3	4.0	235.0	362	30.6
福井県	14	73	47	31	64.7	105	106	19.1	1.9	224.8	345	35.5
金沢国税局	31	830	523	440	63.1	113	1,235	19.9	4.4	235.8	359	32.7
岐阜県	24	179	113	67	63.3	110	260	19.1	1.8	229.3	348	31.9
静岡県	15	449	279	85	62.2	112	605	18.7	6.0	216.6	321	34.1
愛知県	19	142	90	37	63.3	77	198	19.6	5.7	220.9	364	33.6
三重県	9	83	55	19	65.6	103	124	19.4	-0.8	225.7	348	31.2
名古屋国税局	67	853	537	207	62.9	105	1,186	19.0	4.4	220.9	337	33.3

※集計値の端数処理の関係で、各値の合計が合計値と異なる場合があります。

都道府県名及び 国税局	製造した 場数	使用原料			精米 歩合 (%)	白米t当 たりアルコ ール使用量 (L)	製成数量 20度換算 (kL)	平均成分		20度換算 清酒歩合 対白米 (%)	白米t当 たり純アル コール収 得量(L)	粕歩合 (%)
		玄米 (t)	白米 (t)	内 好適米				アルコール分	日本酒度			
滋賀県	12	35	24	7	66.9	103	53	18.9	4.5	221.9	341	35.3
京都府	15	432	294	63	67.9	119	712	19.1	2.0	242.5	366	28.2
伏見	8	379	258	50	68.1	120	632	19.0	1.5	244.8	369	27.0
その他	7	53	36	13	66.9	110	81	19.6	5.8	225.3	340	37.1
大阪府	7	63	42	26	65.6	109	92	19.0	1.6	220.8	332	34.1
兵庫県	26	1,465	1,018	306	69.5	118	2,461	19.7	3.3	241.7	365	28.2
灘五郷	11	1,349	943	250	69.9	119	2,289	19.7	3.4	242.9	367	27.7
その他	15	116	75	55	65.0	111	172	19.2	2.2	228.0	344	34.8
奈良県	13	89	61	11	68.3	110	140	19.6	7.3	230.6	352	33.5
和歌山県	3	24	16	2	66.3	96	32	18.3	3.7	199.1	302	46.9
大阪国税局	76	2,109	1,454	415	68.9	117	3,490	19.5	3.2	240.0	363	28.9
鳥取県	3	5	3	1	63.5	95	6	18.6	2.6	205.0	315	45.7
島根県	9	51	34	29	67.2	101	79	18.8	4.6	230.6	360	30.0
岡山県	12	180	118	2	65.9	111	273	19.8	4.8	231.2	351	33.8
広島県	19	264	177	104	67.2	110	406	19.0	1.7	229.3	349	34.8
山口県	7	31	20	5	64.8	116	46	19.2	2.3	226.5	337	40.8
広島国税局	50	530	353	141	66.6	110	811	19.2	3.1	229.7	350	34.4
徳島県	4	28	17	0	60.9	111	42	20.0	6.1	248.5	386	29.6
香川県	3	124	86	0	69.5	100	198	19.5	7.1	228.9	357	37.2
愛媛県	10	54	36	4	66.2	106	87	19.4	9.7	244.2	382	27.4
高知県	10	217	139	18	64.2	109	336	19.0	8.1	241.2	373	34.1
高松国税局	27	423	278	22	65.8	106	663	19.2	7.9	238.2	370	33.9
福岡県	15	108	69	10	64.2	107	153	18.8	6.5	221.7	336	39.6
佐賀県	11	101	65	16	64.4	97	137	18.7	-0.7	210.0	323	43.3
長崎県	3	20	13	0	65.3	109	29	18.8	4.4	223.7	338	39.6
福岡国税局	29	229	147	26	64.4	103	319	18.8	3.2	216.7	330	41.3
熊本県	5	×	×	×	67.4	103	×	19.7	6.2	226.8	351	37.7
大分県	11	76	47	26	62.5	99	106	19.0	1.4	224.3	349	32.2
宮崎・鹿児島・沖縄県	1	×	×	×	×	×	×	×	×	×	×	×
熊本国税局・沖縄国税事務所	17	156	101	42	64.9	102	228	19.4	3.9	225.8	350	34.9
全国	588	12,111	7,839	2,786	64.7	108	18,092	19.3	3.5	230.8	354	33.3

※集計値の端数処理の関係で、各値の合計が合計値と異なる場合があります。

へ 一般酒(糖類等不使用)

都道府県名及び 国税局	製造した 場数	使用原料				精米 歩合 (%)	白米t当 りアルコー ル使用量 (L)	製成数量 20度換算 (kL)	平均成分		20度換算 清酒歩合 対白米 (%)	白米t当 り純アル コール収 得量(L)	粕歩合 (%)
		玄米 (t)	白米 (t)	内 好適米	米粉(糖 類原料以 外)(t)				アルコール分	日本酒度			
北海道	8	×	×	×	×	66.9	211	×	20.4	4.7	276.0	341	32.2
札幌国税局	8	×	×	×	×	66.9	211	×	20.4	4.7	276.0	341	32.2
青森県	7	153	112	5	0	72.7	180	277	19.1	-4.4	248.0	316	30.5
岩手県	13	141	98	10	0	69.6	179	252	19.9	1.7	256.3	334	34.0
宮城県	10	192	126	4	0	65.6	55	172	9.9	-54.5	136.5	218	28.9
秋田県	17	1,246	837	96	0	67.2	160	2,246	20.8	7.7	268.2	376	27.3
山形県	20	270	181	15	0	67.0	199	491	20.1	3.8	271.3	344	35.2
福島県	30	341	241	30	0	70.7	162	610	19.0	1.8	253.1	345	30.8
仙台国税局	97	2,344	1,595	160	0	68.0	159	4,047	19.4	0.0	253.8	348	29.5
茨城県	15	332	240	11	0	72.2	157	633	20.6	3.8	263.9	371	23.7
栃木県	19	527	377	13	0	71.5	62	791	18.5	5.5	209.9	358	33.7
群馬県	9	×	×	×	×	72.9	115	×	19.8	2.4	237.6	360	29.6
埼玉県	10	2,923	2,509	125	288	85.9	140	7,086	19.3	0.2	253.3	367	22.9
新潟県	57	3,611	2,305	685	0	63.8	191	6,278	20.1	5.1	272.3	354	31.6
長野県	35	×	×	×	×	66.3	206	×	19.9	4.7	274.6	343	32.6
関東信越国税局	145	8,438	6,137	1,091	288	72.7	160	16,674	19.7	2.9	259.5	359	27.7
千葉県	14	1,432	1,171	21	146	81.8	250	4,148	21.2	8.5	314.9	380	17.1
東京都	7	×	×	×	×	67.5	205	×	21.0	5.2	283.8	363	26.6
神奈川県	5	65	46	2	0	70.6	95	92	15.9	-22.9	200.9	307	32.1
山梨県	5	×	×	×	×	69.9	232	×	21.5	14.4	277.7	323	15.5
東京国税局	31	2,569	1,963	34	146	76.4	239	6,316	21.2	9.4	299.6	360	17.3
富山県	9	×	×	×	×	65.8	212	×	20.4	7.7	283.0	354	28.8
石川県	10	×	×	×	×	67.7	190	×	19.8	-0.6	264.7	340	26.1
福井県	11	×	×	×	×	68.1	230	×	20.8	4.3	278.5	327	32.6
金沢国税局	30	×	×	×	×	67.2	212	×	20.4	4.2	276.3	340	29.5
岐阜県	18	×	×	×	×	69.4	199	×	19.6	-2.2	267.2	336	24.7
静岡県	13	×	×	×	×	67.0	76	×	15.8	-8.0	201.6	328	28.6
愛知県	18	1,358	1,036	12	0	76.3	178	2,926	21.2	12.2	282.4	387	21.0
三重県	10	78	52	10	0	65.9	191	146	20.1	0.7	282.6	375	28.9
名古屋国税局	59	2,108	1,548	145	0	73.5	172	4,201	20.3	7.0	271.4	370	22.7

※精米歩合の計算にあたって、米粉の使用については考慮していません。  
※集計値の端数処理の関係で、各値の合計が合計値と異なる場合があります。

都道府県名及び 国税局	製造した 場数	使用原料				精米 歩合 (%)	白米t当 りアルコー ル使用量 (L)	製成数量 20度換算 (kL)	平均成分		20度換算 清酒歩合 対白米 (%)	白米t当 り純アル コール収 得量(L)	粕歩合 (%)
		玄米 (t)	白米 (t)	内 好適米	米粉(糖 類原料以 外)(t)				アルコール分	日本酒度			
滋賀県	20	×	×	×	×	70.2	233	×	19.7	0.3	298.2	364	18.9
京都府	19	9,602	6,958	33	1,313	72.5	327	29,194	19.9	5.3	353.0	379	16.8
伏見	7	9,520	6,901	28	1,312	72.5	328	29,071	19.9	5.4	353.9	380	16.7
その他	12	82	57	5	0	69.8	127	123	18.1	-14.7	214.3	302	29.3
大阪府	7	55	39	2	0	71.0	146	88	18.5	-1.3	226.9	308	34.8
兵庫県	35	11,742	8,678	614	151	73.9	275	27,585	19.7	0.2	312.4	350	20.7
灘五郷	13	10,357	7,651	588	0	73.9	269	23,669	19.5	-0.7	309.3	349	20.5
その他	22	1,385	1,027	26	151	74.1	308	3,915	20.7	6.1	332.4	357	22.2
奈良県	16	124	92	20	0	74.5	246	260	19.4	-5.6	281.1	316	24.5
和歌山県	5	×	×	×	×	72.0	240	×	19.3	8.2	288.2	336	31.4
大阪国税局	102	21,888	16,026	682	1,464	73.2	298	57,890	19.8	2.8	331.0	364	19.0
鳥取県	6	27	18	13	0	69.2	107	43	19.6	9.6	231.0	355	34.5
島根県	12	×	×	×	×	64.4	158	×	19.2	5.3	255.9	353	40.5
岡山県	19	×	×	×	×	68.2	206	×	19.9	0.4	263.0	320	33.0
広島県	17	687	486	51	0	70.8	203	1,345	19.9	3.2	276.4	349	27.4
山口県	12	379	121	31	0	32.0	128	288	18.4	-0.6	237.9	348	35.5
広島国税局	66	1,383	819	153	0	59.2	185	2,175	19.6	2.7	265.8	346	30.9
徳島県	5	×	×	×	×	68.4	33	×	16.1	1.1	162.4	292	35.0
香川県	3	×	×	×	×	69.6	150	×	18.9	-0.2	241.6	334	33.6
愛媛県	7	×	×	×	×	68.3	258	×	19.9	2.5	288.0	318	35.5
高知県	8	376	262	4	0	69.6	172	671	19.0	7.0	256.5	341	36.1
高松国税局	23	542	375	18	0	69.3	185	976	19.2	5.4	260.0	335	35.8
福岡県	21	120	88	7	0	73.3	222	246	19.3	9.8	280.0	338	35.4
佐賀県	13	111	77	20	0	69.2	209	207	19.2	1.6	268.2	327	33.2
長崎県	4	59	40	3	0	68.3	128	95	19.4	3.8	238.1	349	34.5
福岡国税局	38	290	205	30	0	70.7	199	548	19.3	5.7	267.4	336	34.4
熊本県	7	×	×	×	×	61.6	38	×	15.9	2.8	157.6	277	38.0
大分県	9	73	51	2	0	69.2	189	129	19.0	-3.3	255.0	321	32.1
宮崎・鹿児島・沖縄県	1	×	×	×	×	×	×	×	×	×	×	×	×
熊本国税局・沖縄国税事務所	17	291	187	5	0	64.2	90	357	17.2	0.9	191.1	293	35.8
全国	616	40,962	29,599	2,599	1,897	72.3	245	95,242	19.8	3.3	302.4	360	22.3

※精米歩合の計算にあたって、米粉の使用については考慮していません。  
※集計値の端数処理の関係で、各値の合計が合計値と異なる場合があります。

## ト 一般酒(糖類等使用)

都道府県名及び 国税局	製造した 場数	使用原料				精米 歩合 (%)	白米t当 りアルコール 使用量 (L)	製成数量 20度換算 (kL)	平均成分		20度換算 清酒歩合 対白米 (%)	白米t当 り純アル コール収 得量(L)	粕歩合 (%)
		玄米 (t)	白米 (t)	内 好適米	米粉(糖 類原料以 外)(t)				アルコール分	日本酒度			
北海道	2	×	×	×	×	66.0	312	×	20.9	-15.1	332.5	353	40.0
札幌国税局	2	×	×	×	×	66.0	312	×	20.9	-15.1	332.5	353	40.0
青森県	3	102	76	2	0	74.7	373	281	20.8	-19.6	366.7	361	16.0
岩手県	5	82	57	1	0	69.6	344	200	20.6	-9.7	349.9	356	23.6
宮城県	6	12	9	2	0	68.4	314	28	20.3	-6.5	331.3	349	35.0
秋田県	14	749	545	22	0	72.8	339	1,960	20.2	-6.0	357.8	376	25.2
山形県	6	51	36	5	0	70.7	200	116	19.1	-0.7	317.4	435	40.4
福島県	19	316	225	35	1	71.3	249	746	19.9	-3.8	327.9	407	21.8
仙台国税局	53	1,313	949	67	1	72.3	315	3,331	20.1	-6.6	349.1	383	24.2
茨城県	6	55	40	4	0	72.5	277	132	20.3	-3.0	327.7	379	23.9
栃木県	4	888	665	3	0	74.9	322	2,388	21.3	4.8	359.1	397	21.5
群馬県	2	×	×	×	×	75.2	353	×	21.6	2.0	400.8	449	15.9
埼玉県	7	2373	2,068	1	0	87.1	323	7,448	20.6	-5.9	360.2	397	22.4
新潟県	9	175	130	14	0	74.3	311	454	20.6	0.4	348.3	386	24.2
長野県	2	×	×	×	×	62.6	69	×	13.1	-34.6	63.6	58	59.0
関東信越国税局	30	3,540	2,939	23	0	83.0	322	10,566	20.7	-3.2	359.3	397	22.2
千葉県	7	30	21	4	0	69.6	373	80	20.9	3.6	380.0	387	27.6
東京都	2	×	×	×	×	66.0	241	×	20.9	-20.3	282.5	324	32.9
神奈川県	4	15	8	6	0	55.8	0	14	16.2	-33.0	116.9	234	49.0
山梨県	2	×	×	×	×	69.9	282	×	21.4	-11.2	369.0	456	18.0
東京国税局	15	901	627	19	0	69.6	281	2,301	21.4	-10.9	365.7	450	18.8
富山県	2	×	×	×	×	70.0	197	×	20.5	-19.2	301.1	405	19.4
石川県	2	×	×	×	×	57.4	21	×	12.6	-12.2	157.0	293	44.4
福井県	2	×	×	×	×	62.8	91	×	19.2	-31.5	183.2	276	37.9
金沢国税局	6	×	×	×	×	67.8	171	×	19.4	-18.3	279.1	388	23.2
岐阜県	2	×	×	×	×	66.6	273	×	19.2	-2.1	320.2	367	21.5
静岡県	2	×	×	×	×	70.0	370	×	21.0	-19.4	375.9	382	20.7
愛知県	5	1,224	938	0	0	76.7	342	3,516	20.9	-2.9	374.8	408	19.3
三重県	0	-	-	-	-	-	-	-	-	-	-	-	-
名古屋国税局	9	1,274	973	1	0	76.4	343	3,647	20.9	-3.5	374.7	407	19.4

※精米歩合の計算にあたって、米粉の使用については考慮していません。  
※集計値の端数処理の関係で、各値の合計が合計値と異なる場合があります。

都道府県名及び 国税局	製造した 場数	使用原料				精米 歩合 (%)	白米t当 りアルコール 使用量 (L)	製成数量 20度換算 (kL)	平均成分		20度換算 清酒歩合 対白米 (%)	白米t当 り純アル コール収 得量(L)	粕歩合 (%)
		玄米 (t)	白米 (t)	内 好適米	米粉(糖 類原料以 外)(t)				アルコール分	日本酒度			
滋賀県	2	×	×	×	×	50.6	0	×	16.3	-17.0	131.8	264	60.2
京都府	5	2,051	1,553	21	8	75.7	324	5,886	20.8	-0.1	377.0	430	20.7
伏見	5	2,051	1,553	21	8	75.7	324	5,886	20.8	-0.1	377.0	430	20.7
その他	0	-	-	-	-	-	-	-	-	-	-	-	-
大阪府	3	11	8	0	0	72.6	225	24	20.2	-8.0	284.9	345	31.8
兵庫県	17	10,318	7,970	26	0	77.2	358	31,385	21.0	-1.9	393.8	429	18.5
灘五郷	8	5,993	4,696	2	0	78.4	356	18,358	21.0	-2.7	390.9	426	18.5
その他	9	4,325	3,273	24	0	75.7	362	13,027	21.0	-0.8	398.0	434	18.6
奈良県	6	17	12	5	0	73.8	122	29	18.6	-23.2	207.4	293	28.7
和歌山県	2	×	×	×	×	72.6	367	×	20.6	-10.2	362.2	357	31.1
大阪国税局	35	12,475	9,598	55	8	76.9	352	37,518	21.0	-1.7	390.5	429	19.0
鳥取県	3	3	2	1	0	70.6	364	8	20.4	-6.7	360.1	356	31.7
島根県	2	×	×	×	×	70.0	208	×	20.9	-4.8	290.0	372	24.2
岡山県	1	×	×	×	×	×	×	×	×	×	×	×	×
広島県	13	381	282	5	0	74.0	305	931	19.8	-4.0	329.1	353	22.1
山口県	3	2	2	0	0	68.6	346	6	19.8	-11.1	353.1	360	23.0
広島国税局	22	390	288	8	0	73.9	305	951	19.8	-4.0	329.1	353	22.2
徳島県	1	×	×	×	×	×	×	×	×	×	×	×	×
香川県	1	×	×	×	×	×	×	×	×	×	×	×	×
愛媛県	6	×	×	×	×	65.6	308	×	20.4	0.2	344.2	381	30.6
高知県	6	84	61	11	0	73.4	316	214	20.6	3.9	347.8	379	22.4
高松国税局	14	138	97	17	0	70.6	309	335	20.5	2.8	344.0	379	25.3
福岡県	10	64	47	2	0	74.3	336	162	20.4	-4.1	341.8	347	38.5
佐賀県	7	68	44	4	0	65.3	301	161	20.1	-6.1	357.8	414	27.5
長崎県	5	42	29	0	0	70.8	312	96	20.3	-11.6	326.9	341	31.5
福岡国税局	22	173	121	6	0	69.9	318	419	20.2	-6.6	344.1	370	32.8
熊本県	3	30	22	13	0	72.1	320	71	20.8	2.7	324.0	328	38.6
大分県	9	184	130	24	0	70.9	296	455	21.3	-1.7	349.3	403	21.4
宮崎・鹿児島・沖縄県	0	-	-	-	-	-	-	-	-	-	-	-	-
熊本国税局・沖縄国税事務所	12	214	152	38	0	71.0	299	526	21.2	-1.1	345.6	392	23.8
全国	220	20,550	15,834	241	9	77.1	338	59,858	20.8	-2.8	377.5	417	20.2

※精米歩合の計算にあたって、米粉の使用については考慮していません。  
※集計値の端数処理の関係で、各値の合計が合計値と異なる場合があります。

## ト 一般酒(糖類等使用:つづき)

都道府県名及び 国税局	糖類原料用 米粉 (kg)	ぶどう糖 使用量 (kg)	水あめ 使用量 (kg)	乳酸 使用量 (kg)	こはく酸 使用量 (kg)	くえん酸 使用量 (kg)	りんご酸 使用量 (kg)	グルソ 使用量 (kg)
北海道	×	×	×	×	×	×	×	×
札幌国税局	×	×	×	×	×	×	×	×
青森県	×	9,396	0	69	121	0	0	1
岩手県	×	6,700	750	6	21	0	0	0
宮城県	×	760	400	3	4	1	0	2
秋田県	×	11,777	71,642	328	312	238	0	0
山形県	×	3,360	180	26	31	0	3	0
福島県	×	5,697	10,170	182	48	0	0	1
仙台国税局	0	37,690	83,142	614	537	239	3	4
茨城県	×	110	3,665	6	4	0	0	0
栃木県	×	280	112,820	12	0	0	0	0
群馬県	×	×	×	×	×	×	×	×
埼玉県	×	840	330,481	2	385	1479	0	0
新潟県	×	4,851	5,145	55	65	0	0	0
長野県	×	×	×	×	×	×	×	×
関東信越国税局	0	6,081	457,711	117	503	1479	0	0
千葉県	×	60	2,380	19	0	0	0	0
東京都	×	×	×	×	×	×	×	×
神奈川県	×	0	0	0	0	0	0	0
山梨県	×	×	×	×	×	×	×	×
東京国税局	0	60	143,274	440	22	0	0	0
富山県	×	×	×	×	×	×	×	×
石川県	×	×	×	×	×	×	×	×
福井県	×	×	×	×	×	×	×	×
金沢国税局	×	×	×	×	×	×	×	×
岐阜県	×	×	×	×	×	×	×	×
静岡県	×	×	×	×	×	×	×	×
愛知県	×	4,984	170,552	2,371	60	0	0	0
三重県	-	-	-	-	-	-	-	-
名古屋国税局	0	5,334	175,692	2,371	61	0	0	0

都道府県名及び 国税局	糖類原料用 米粉 (kg)	ぶどう糖 使用量 (kg)	水あめ 使用量 (kg)	乳酸 使用量 (kg)	こはく酸 使用量 (kg)	くえん酸 使用量 (kg)	りんご酸 使用量 (kg)	グルソ 使用量 (kg)
滋賀県	×	×	×	×	×	×	×	×
京都府	×	256,448	45,788	1,129	1,043	975	0	0
伏見	×	256,448	45,788	1,129	1,043	975	0	0
その他	-	-	-	-	-	-	-	-
大阪府	×	170	526	2	1	0	0	0
兵庫県	×	242,104	983,253	1,793	3,108	1,041	197	0
灘五郷	×	184,984	707,387	657	2,448	1,015	197	0
その他	×	57,120	275,866	1,136	660	26	0	0
奈良県	×	14	663	2	0	0	0	0
和歌山県	×	×	×	×	×	×	×	×
大阪国税局	351,600	500,616	1,037,070	3,173	4,152	2,016	197	0
鳥取県	×	40	300	1	1	0	0	0
島根県	×	×	×	×	×	×	×	×
岡山県	×	×	×	×	×	×	×	×
広島県	×	1,143	25,191	50	0	0	0	0
山口県	×	135	120	0	0	0	0	0
広島国税局	0	1,325	25,759	52	2	0	0	0
徳島県	×	×	×	×	×	×	×	×
香川県	×	×	×	×	×	×	×	×
愛媛県	×	×	×	×	×	×	×	×
高知県	×	5,517	690	0	0	1	0	0
高松国税局	0	8,327	2,810	2	1	1	0	0
福岡県	×	1,220	5,500	21	4	0	0	0
佐賀県	×	3,240	5,095	37	0	0	44	0
長崎県	×	56	4,829	32	10	0	1	0
福岡国税局	0	4,516	15,424	90	14	0	45	0
熊本県	×	420	950	12	12	0	0	0
大分県	×	2,190	10,512	159	29	0	0	0
宮崎・鹿児島・沖縄県	-	-	-	-	-	-	-	-
熊本国税局・沖縄国税事務所	0	2,610	11,462	171	41	0	0	0
全国	351,600	584,039	1,952,667	7,031	5,334	3,736	245	4

チ 一般酒全体

都道府県名及び 国税局	製造した 場数	使用原料				精米 歩合 (%)	白米t当 たりアルコー ル使用量 (L)	製成数量 20度換算 (kL)	平均成分		20度換算 清酒歩合 対白米 (%)	白米t当 たり純アル コール収 得量(L)	粕歩合 (%)
		玄米 (t)	白米 (t)	内 好適米	米粉(糖 類原料以 外)(t)				アルコール分	日本酒度			
北海道	8	482	323	44	0	66.8	219	903	20.4	3.0	280.1	342	32.8
札幌国税局	8	482	323	44	0	66.8	219	903	20.4	3.0	280.1	342	32.8
青森県	8	255	188	7	0	73.5	258	557	19.9	-11.8	296.2	334	24.6
岩手県	15	223	155	10	0	69.6	240	452	20.2	-3.3	290.8	342	30.2
宮城県	13	204	134	6	0	65.8	72	200	10.7	-50.9	148.9	226	29.3
秋田県	24	1,995	1,382	118	0	69.3	231	4,206	20.5	1.2	303.5	376	26.5
山形県	22	322	217	20	0	67.6	199	607	19.9	2.9	278.9	359	36.1
福島県	39	657	467	65	1	71.0	204	1,357	19.5	-1.2	289.4	375	26.4
仙台国税局	121	3,657	2,544	227	1	69.6	217	7,378	19.7	-2.9	289.4	361	27.5
茨城県	17	387	280	15	0	72.3	174	765	20.5	2.6	273.0	372	23.7
栃木県	19	1,415	1,042	16	0	73.6	228	3,179	20.5	5.0	305.1	383	25.9
群馬県	9	243	178	4	0	73.4	163	481	20.3	2.3	270.3	378	26.8
埼玉県	14	5,296	4,577	126	288	86.4	218	14,534	19.9	-2.8	298.7	380	22.7
新潟県	61	3,786	2,435	699	0	64.3	197	6,732	20.2	4.8	276.4	355	31.2
長野県	35	851	565	254	0	66.3	206	1,549	19.9	4.7	274.2	343	32.7
関東信越国税局	155	11,978	9,076	1,114	288	75.8	210	27,240	20.1	0.6	290.8	371	26.0
千葉県	18	1,462	1,192	24	146	81.6	252	4,228	21.2	8.4	316.0	380	17.2
東京都	7	138	93	10	0	67.5	205	264	21.0	4.8	283.8	362	26.7
神奈川県	7	80	54	8	0	67.8	80	106	15.9	-24.2	187.8	296	34.8
山梨県	6	1,790	1,251	10	0	69.9	256	4,021	21.5	0.3	321.2	386	16.7
東京国税局	38	3,469	2,590	52	146	74.7	249	8,618	21.2	4.0	314.7	381	17.7
富山県	9	323	216	59	0	66.9	208	621	20.4	0.4	287.7	367	26.4
石川県	10	198	132	88	0	66.9	178	344	19.3	-1.5	257.2	336	27.4
福井県	13	240	164	99	0	68.1	229	455	20.8	4.1	278.0	327	32.7
金沢国税局	32	761	512	246	0	67.3	207	1,419	20.2	1.1	276.7	346	28.6
岐阜県	19	443	307	52	0	69.4	199	822	19.6	-2.2	267.5	336	24.7
静岡県	13	279	188	73	0	67.5	129	438	17.0	-10.7	233.0	337	27.2
愛知県	19	2,582	1,974	12	0	76.5	256	6,442	21.0	3.9	326.3	397	20.2
三重県	10	78	52	10	0	65.9	191	146	20.1	0.7	282.6	375	28.9
名古屋国税局	61	3,382	2,521	146	0	74.6	238	7,848	20.6	2.2	311.3	384	21.4

※精米歩合の計算にあたって、米粉の使用については考慮していません。  
※集計値の端数処理の関係で、各値の合計が合計値と異なる場合があります。

都道府県名及び 国税局	製造した 場数	使用原料				精米 歩合 (%)	白米t当 たりアルコー ル使用量 (L)	製成数量 20度換算 (kL)	平均成分		20度換算 清酒歩合 対白米 (%)	白米t当 たり純アル コール収 得量(L)	粕歩合 (%)
		玄米 (t)	白米 (t)	内 好適米	米粉(糖 類原料以 外)(t)				アルコール分	日本酒度			
滋賀県	21	284	198	15	0	69.8	229	585	19.7	0.1	295.5	362	19.5
京都府	20	11,654	8,512	54	1,321	73.0	326	35,081	20.0	4.4	356.8	387	17.4
伏見	8	11,572	8,455	49	1,320	73.1	328	34,957	20.0	4.5	357.6	388	17.4
その他	12	82	57	5	0	69.8	127	123	18.1	-14.7	214.3	302	29.3
大阪府	8	66	47	2	0	71.3	159	112	18.9	-2.7	236.7	314	34.3
兵庫県	39	22,060	16,648	640	151	75.5	314	58,970	20.3	-0.9	351.0	388	19.7
灘五郷	16	16,350	12,348	590	0	75.5	302	42,027	20.1	-1.5	340.4	378	19.7
その他	23	5,710	4,300	50	151	75.3	348	16,942	21.0	0.8	380.6	414	19.5
奈良県	20	141	105	24	0	74.4	232	289	19.3	-7.4	272.5	313	25.0
和歌山県	6	160	116	1	0	72.2	298	372	19.9	-0.8	321.7	345	31.3
大阪国税局	114	34,363	25,624	737	1,472	74.6	317	95,408	20.2	1.1	352.1	387	19.0
鳥取県	6	30	21	15	0	69.4	134	50	19.7	7.2	244.3	355	34.2
島根県	12	146	94	36	0	64.5	160	241	19.2	5.0	256.7	354	40.1
岡山県	19	148	101	22	0	68.2	206	265	19.9	0.4	263.1	320	33.0
広島県	22	1,069	769	57	0	71.9	241	2,275	19.9	0.3	295.7	351	25.5
山口県	12	381	123	31	0	32.2	131	294	18.4	-0.8	239.4	348	35.4
広島国税局	71	1,773	1,107	160	0	62.4	217	3,126	19.7	0.7	282.3	348	28.6
徳島県	5	17	12	3	0	68.9	107	25	18.1	1.8	213.7	320	32.3
香川県	3	44	31	0	0	69.6	158	76	19.0	0.3	247.2	336	33.4
愛媛県	9	158	107	16	0	67.6	272	324	20.0	1.8	303.3	335	34.2
高知県	12	460	323	16	0	70.3	199	885	19.4	6.3	273.9	349	33.5
高松国税局	29	679	472	35	0	69.6	211	1,310	19.5	4.8	277.3	344	33.6
福岡県	23	183	135	8	0	73.7	262	408	19.7	4.4	301.7	341	36.5
佐賀県	16	180	122	24	0	67.7	243	368	19.6	-1.7	301.0	359	31.1
長崎県	6	100	69	3	0	69.3	206	191	19.9	-3.8	275.8	346	33.2
福岡国税局	45	463	326	36	0	70.4	243	967	19.7	0.5	295.9	349	33.8
熊本県	8	×	×	×	×	63.0	80	×	16.9	2.8	182.4	285	38.1
大分県	13	257	181	26	0	70.4	266	584	20.7	-2.1	322.8	380	24.4
宮崎・鹿児島・沖縄県	1	×	×	×	×	×	×	×	×	×	×	×	×
熊本国税局・沖縄国税事務所	22	505	339	43	0	67.1	184	882	19.4	-0.2	260.5	337	30.5
全国	696	61,512	45,434	2,840	1,907	73.9	276	155,100	20.2	1.0	327.5	379	21.6

※精米歩合の計算にあたって、米粉の使用については考慮していません。  
※集計値の端数処理の関係で、各値の合計が合計値と異なる場合があります。