

清酒の製造状況等について

令和4酒造年度分

目 次

1	調査の概要	1
2	調査結果の総括	2
3	清酒の製造場数等	3
4	清酒の製造数量	7
5	原料米の使用数量等	10
6	原料用アルコールの使用数量	13

<参考1> 令和4酒造年度清酒製造状況一覧

<参考2> 清酒製造数量（アルコール分20度換算数量）の推移

<参考3> 玄米使用数量の推移

<参考4> 特定名称酒の課税移出数量（実数）等の推移

<参考5> 清酒の製造方法別課税移出数量（実数）の推移

<参考6> 清酒の製造方法別課税移出の状況

<参考7> 都道府県別 令和4酒造年度清酒製造状況

令和6年6月

国税庁課税部鑑定企画官

1 調査の概要

1-1 調査目的

この調査は、個々の清酒製造業者の清酒製造状況を分析し、各国税局鑑定官室の諸施策に活用することにより清酒の品質の確保に資するとともに、日本国内における清酒の製造及び製造に関連する事項の実態を把握した上で、国税庁の行う各種の施策を通じて、清酒製造業の発達改善に資することを目的としています。

1-2 調査対象期間

調査対象期間は、令和4酒造年度（令和4年7月1日～令和5年6月30日）としています。

1-3 調査対象者

調査対象者は、清酒の製造免許を有する酒類製造者とし、調査表を清酒製造場又は蔵置場ごとに提出いただいています。

2 調査結果の総括

当該調査対象期間に清酒を製造した場数は近年減少傾向が続いていましたが、令和4酒造年度における清酒を製造した場数は前年度より増加しました。また、清酒全体の製造数量も前年度より増加しました。

令和4酒造年度においては製造数量全体に占める特定名称酒の割合（構成比）は上昇し、特定名称酒以外の清酒（以下「一般酒」といいます。）の割合は低下しました。

原料米について、平均精米歩合は前年度と比べやや低下しました。

3 清酒の製造場数等

3-1 概要

清酒製造場数は、近年減少傾向にあります。

3-2 解説

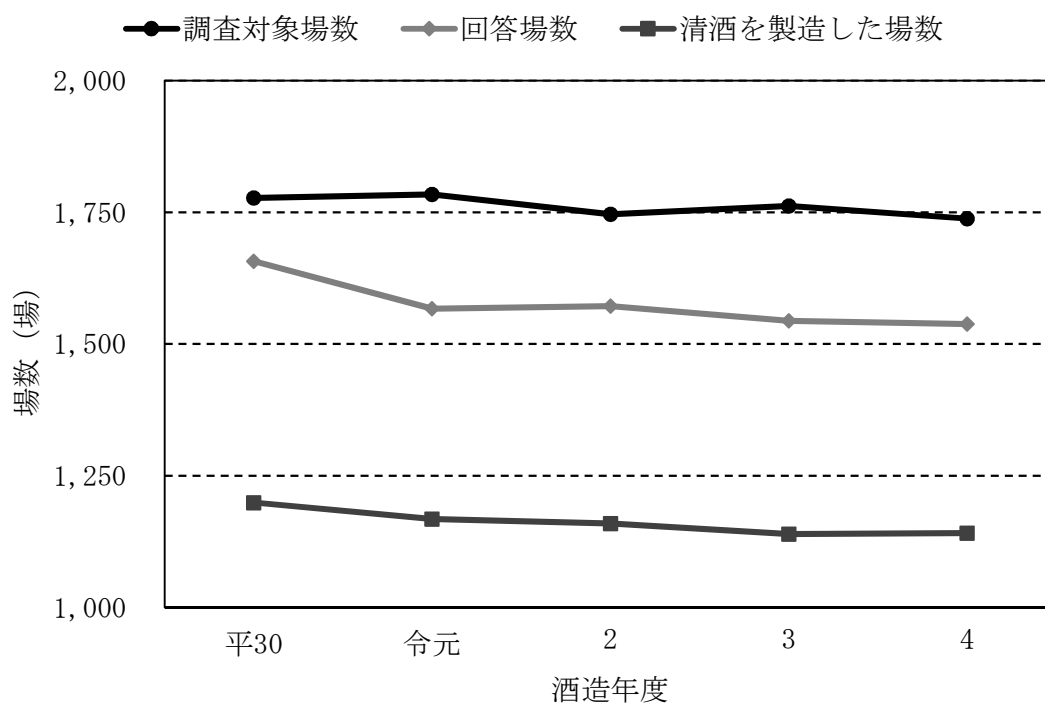
調査対象場数(蔵置場を含みます。)1,738場のうち、回答場数は1,538場(回収率88.5%)であり、令和3酒造年度調査と比較して6場減少しました。

回答場数のうち、令和4酒造年度において清酒を製造した場数は1,141場で、令和3酒造年度調査と比較して2場の増加です。

製造方法別の製造場数は、特定名称酒においては、純米酒978場(前年度977場)、純米吟醸酒1,056場(同1,055場)、吟醸酒702場(同700場)、本醸造酒622場(同623場)であり、一般酒は713場(同703場)となっています。

全調査場数等の推移は図3-1、表3-1、製造方法別製造場数の推移は図3-2、表3-2のとおりです。

図 3-1 全調査場数等の推移



(参考) 平成 30 酒造年度を基点とした場数の比率

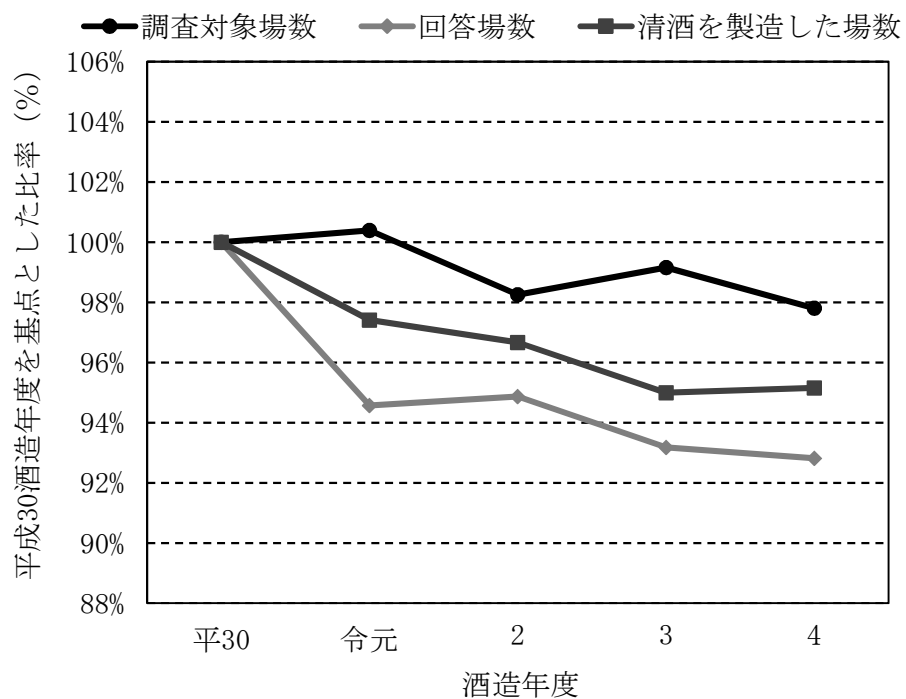
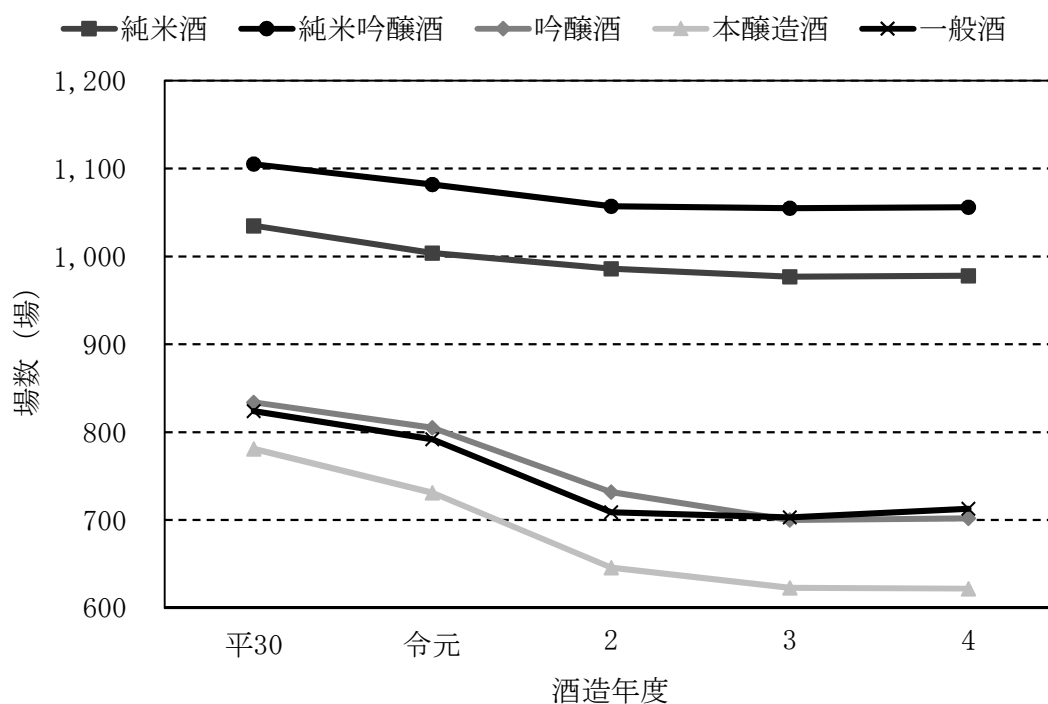


図3-2 製造方法別製造場数の推移



(参考) 平成30酒造年度を基点とした場数の比率

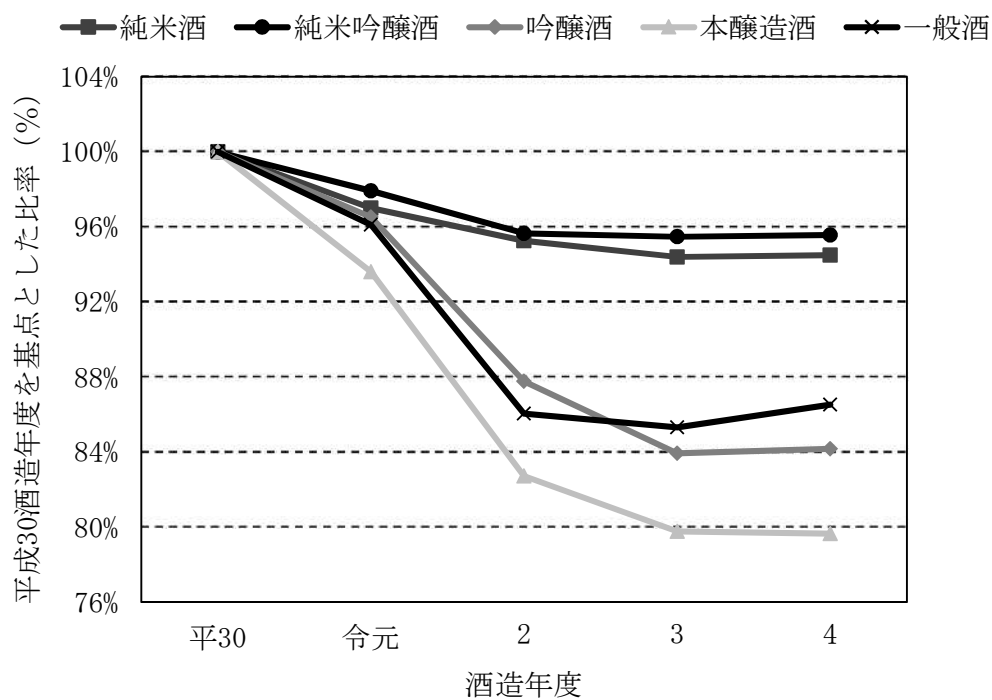


表 3 - 1 全調査場数等の推移

区分	酒造 年度	平 30	令元	2	3	4
		場	場	場	場	場
調査場数		1,777	1,784	1,746	1,762	1,738
回答場数		1,657	1,567	1,572	1,544	1,538
(内) 清酒を 製造した場数		1,199	1,168	1,159	1,139	1,141

表 3 - 2 製造方法別製造場数の推移

区分	酒造 年度	平 30	令元	2	3	4
		場	場	場	場	場
純米酒		1,035	1,004	986	977	978
純米吟醸酒		1,105	1,082	1,057	1,055	1,056
吟醸酒		834	805	732	700	702
本醸造酒		781	731	646	623	622
一般酒		824	792	709	703	713

4 清酒の製造数量

4-1 概況

清酒の製造数量（アルコール分 20 度換算数量）は、近年減少傾向にありましたが、令和 4 酒造年度は増加に転じました。

4-2 解説

令和 4 酒造年度における清酒の製造数量（アルコール分 20 度換算数量）は、318,254 kL(対前年度比 5.8%増)です。そのうち、特定名称酒の製造数量は、141,613 kL(対前年度比 8.1%増)となっています。

特定名称酒の製造方法別の製造数量を前年度と比較すると、純米酒は対前年度比 2.4%増、純米吟醸酒は同 13.0%増、吟醸酒は同 5.1%増、本醸造酒は同 12.4%増となっています。特に純米吟醸酒は、新型コロナウイルス感染症のまん延が始まった令和元酒造年度における製造数量を上回りました。

製造方法別製造数量（アルコール分 20 度換算数量）の推移は図 4-1 及び表 4 のとおりで、純米酒、純米吟醸酒の製造数量（アルコール分 20 度換算数量）の推移は図 4-2 のとおりです。

図4-1 製造方法別製造数量（アルコール分20度換算数量）の推移

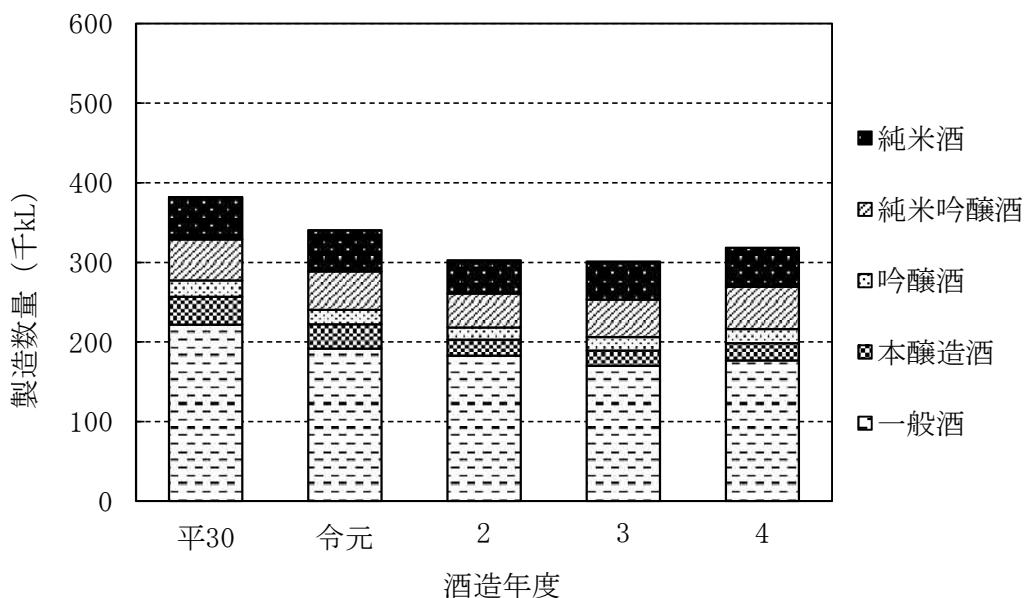


図4-2 純米酒、純米吟醸酒の製造数量（アルコール分20度換算数量）の推移

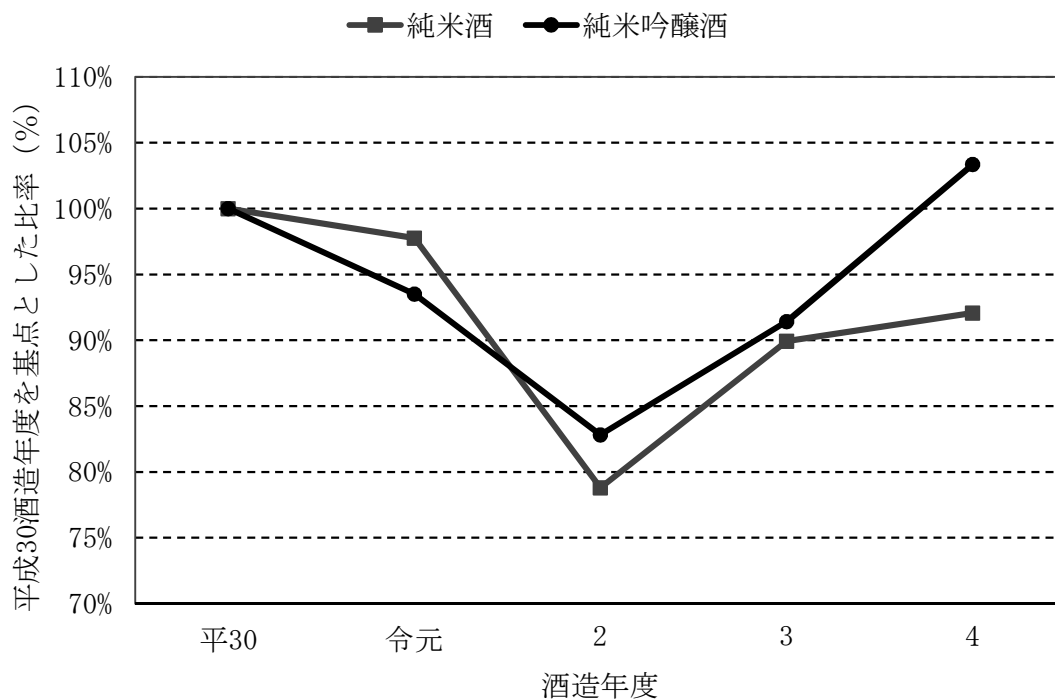


表4 製造方法別製造数量（アルコール分20度換算数量）の推移

区分	酒造年度	平30	令元	2	3	4	前年度比
		kL	kL	kL	kL	kL	%
純米酒	(13.9)	52,970	(15.2) 51,778	(13.8) 41,744	(15.8) 47,636	(15.3) 48,768	102.4
純米吟醸酒	(13.5)	51,488	(14.1) 48,147	(14.1) 42,639	(15.6) 47,071	(16.7) 53,212	113.0
吟醸酒	(5.4)	20,557	(5.4) 18,445	(5.1) 15,432	(5.6) 16,870	(5.6) 17,727	105.1
本醸造酒	(9.1)	34,821	(8.9) 30,462	(6.6) 20,082	(6.5) 19,482	(6.9) 21,905	112.4
(特定名称酒) 小計	(41.9)	159,836	(43.7) 148,832	(39.6) 119,896	(43.6) 131,059	(44.5) 141,613	108.1
一般酒	(58.1)	221,914	(56.3) 191,664	(60.4) 182,761	(56.4) 169,854	(55.5) 176,641	104.0
合計	(100.0)	381,749	(100.0) 340,496	(100.0) 302,657	(100.0) 300,913	(100.0) 318,254	105.8

(注) 1. () 書は、構成比(%)です。

2. 集計値の端数処理の関係で、各値の合計が合計値と異なる場合があります。

5 原料米の使用数量等

5-1 概要

原料米の使用数量は、玄米・白米ともに近年横ばい傾向にあります。また、全体の平均精米歩合も、近年横ばい傾向にあります。

5-2 解説

令和4酒造年度における清酒用原料米は、玄米としては197,735 t(対前年度比7.4%増)、白米としては124,624 t(同6.7%増)が使用されています。

原料米使用数量の推移は図5-1及び表5-1のとおりです。

平均精米歩合は62.1%(前年度62.5%)で、前年度と比べやや低下しました。製造方法別平均精米歩合の推移は図5-2及び表5-2のとおりです。

図5-1 原料米使用数量の推移

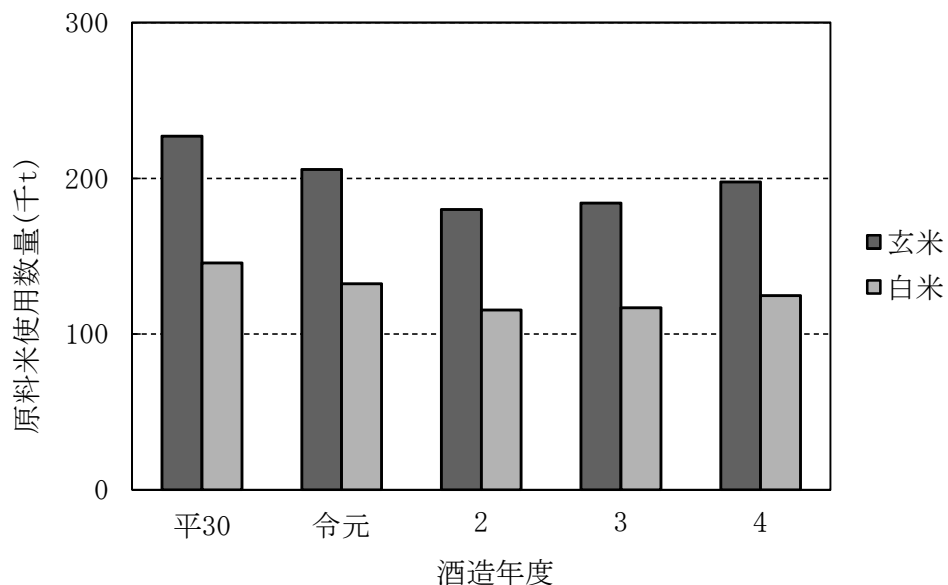
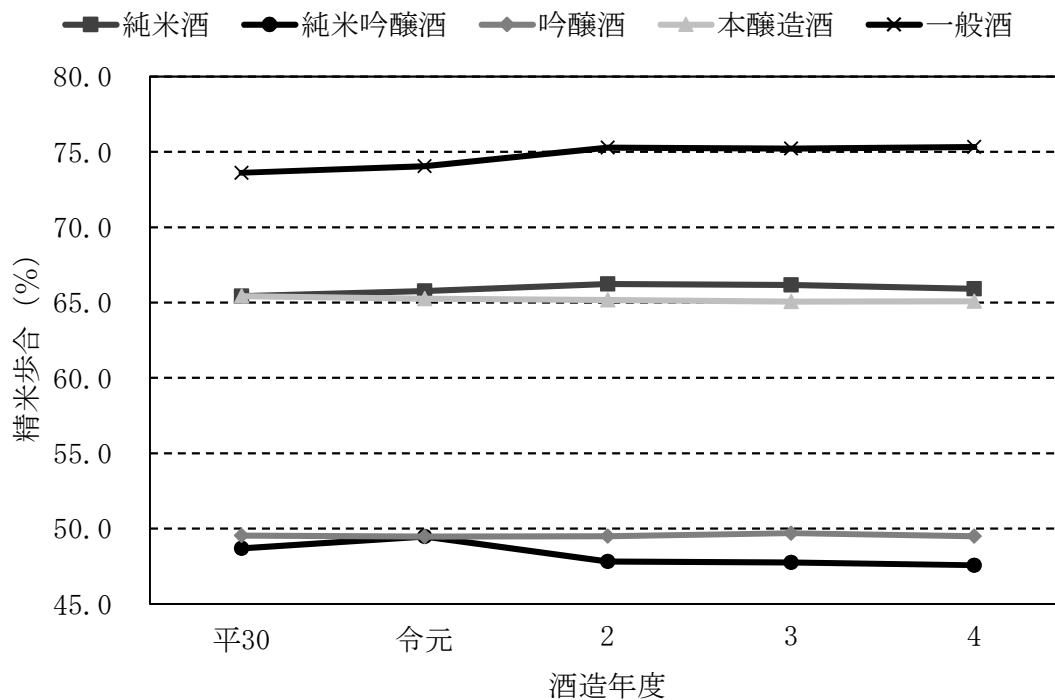


図5-2 製造方法別平均精米歩合の推移



(参考) 平成30酒造年度を基点とした場合の精米歩合の比率

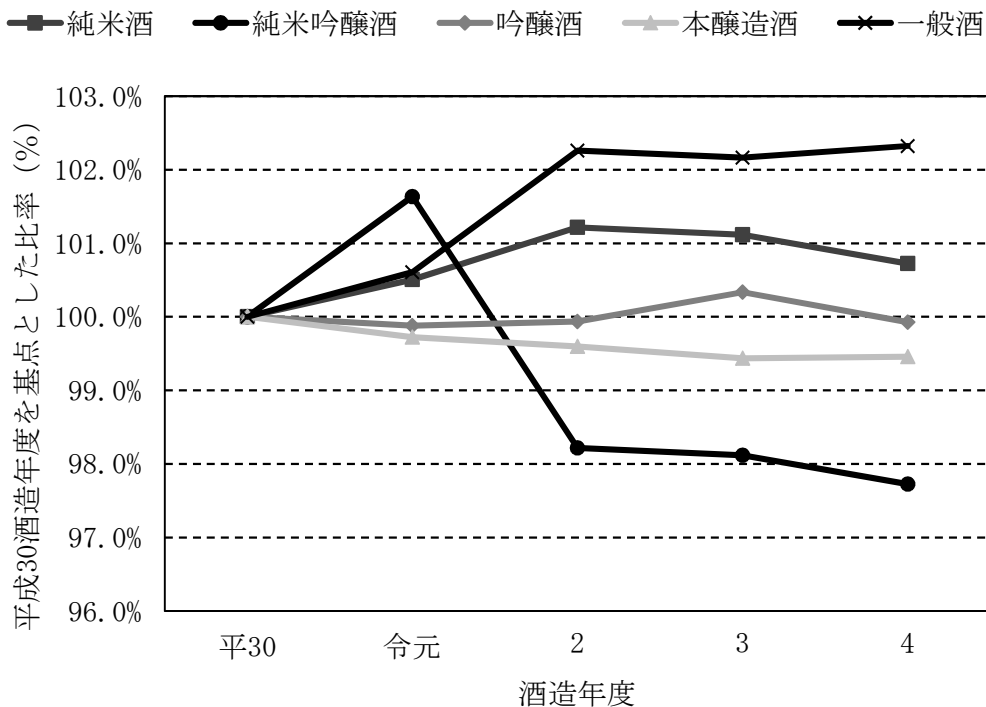


表 5 - 1 原料米使用数量の推移

区分	酒造年度					前年度比
	平 30	令元	2	3	4	
	t	t	t	t	t	%
玄 米	227,025	205,662	179,985	184,099	197,735	107.4
白 米	145,619	132,282	115,342	116,852	124,624	106.7

表 5 - 2 製造方法別平均精米歩合の推移

区分	酒造年度				
	平 30	令元	2	3	4
	%	%	%	%	%
純 米 酒	65.4	65.8	66.2	66.2	65.9
純米吟醸酒	48.7	49.5	47.8	47.8	47.6
吟 醸 酒	49.5	49.5	49.5	49.7	49.5
本 醸 造 酒	65.4	65.3	65.2	65.1	65.1
一 般 酒	73.6	74.1	75.3	75.2	75.3
全 体	63.0	63.2	63.4	62.5	62.1

6 原料用アルコールの使用数量

6-1 概要

原料用アルコールの使用数量は、近年減少傾向にあります。また、白米1 t当たりの使用数量は、近年横ばい傾向にあります。

6-2 解説

令和4酒造年度の清酒製造に使用された原料用アルコールの数量（アルコール分100度換算数量）は16,593 kL（対前年度比2.6%増）です。白米1 t当たりに換算すると133.1 L（同3.8%減）となり、減少しました。原料用アルコール使用数量（アルコール分100度換算数量）の推移は図6及び表6のとおりです。

図6 原料用アルコール使用数量（アルコール分100度換算数量）の推移

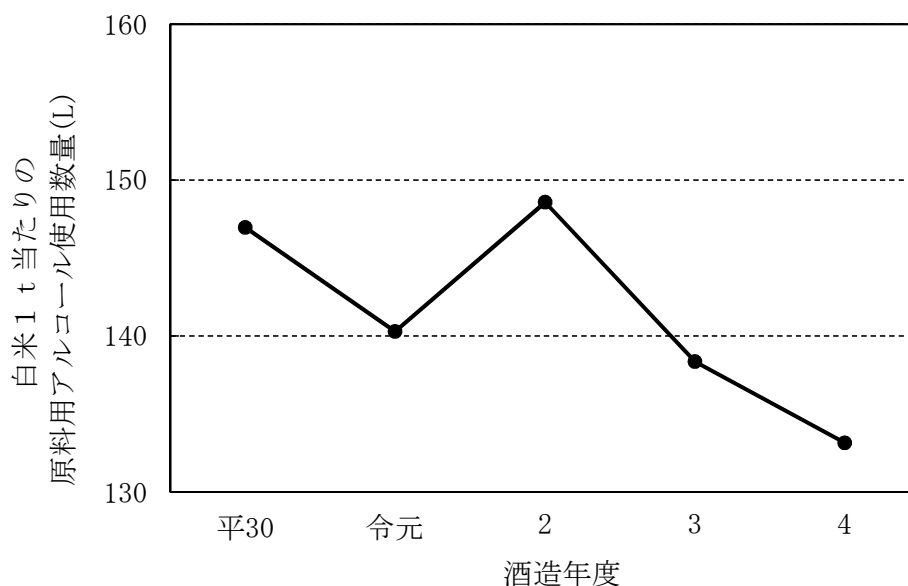


表6 原料用アルコール使用数量（アルコール分100度換算数量）の推移

区分	酒造年度					
	平30	令元	2	3	4	前年度比
使用数量	kL 21,400	kL 18,559	kL 17,137	kL 16,169	kL 16,593	% 102.6
白米1t当たり 使用数量	L 147.0	L 140.3	L 148.6	L 138.4	L 133.1	% 96.2

<参考1>

令和4酒造年度清酒製造状況一覧

区分	製造場数	製成清酒			
		実数	純アル数量	平均アルコール分	平均日本酒度
純米酒	978	55,901	9,754	17.4	0.2
純米吟醸酒	1,056	63,758	10,642	16.7	-0.2
吟醸酒	702	19,118	3,545	18.5	3.0
本醸造酒	622	22,525	4,381	19.4	3.0
一般酒	713	173,269	35,328	20.4	1.3
全体	1,141	334,570	63,651	19.0	1.0

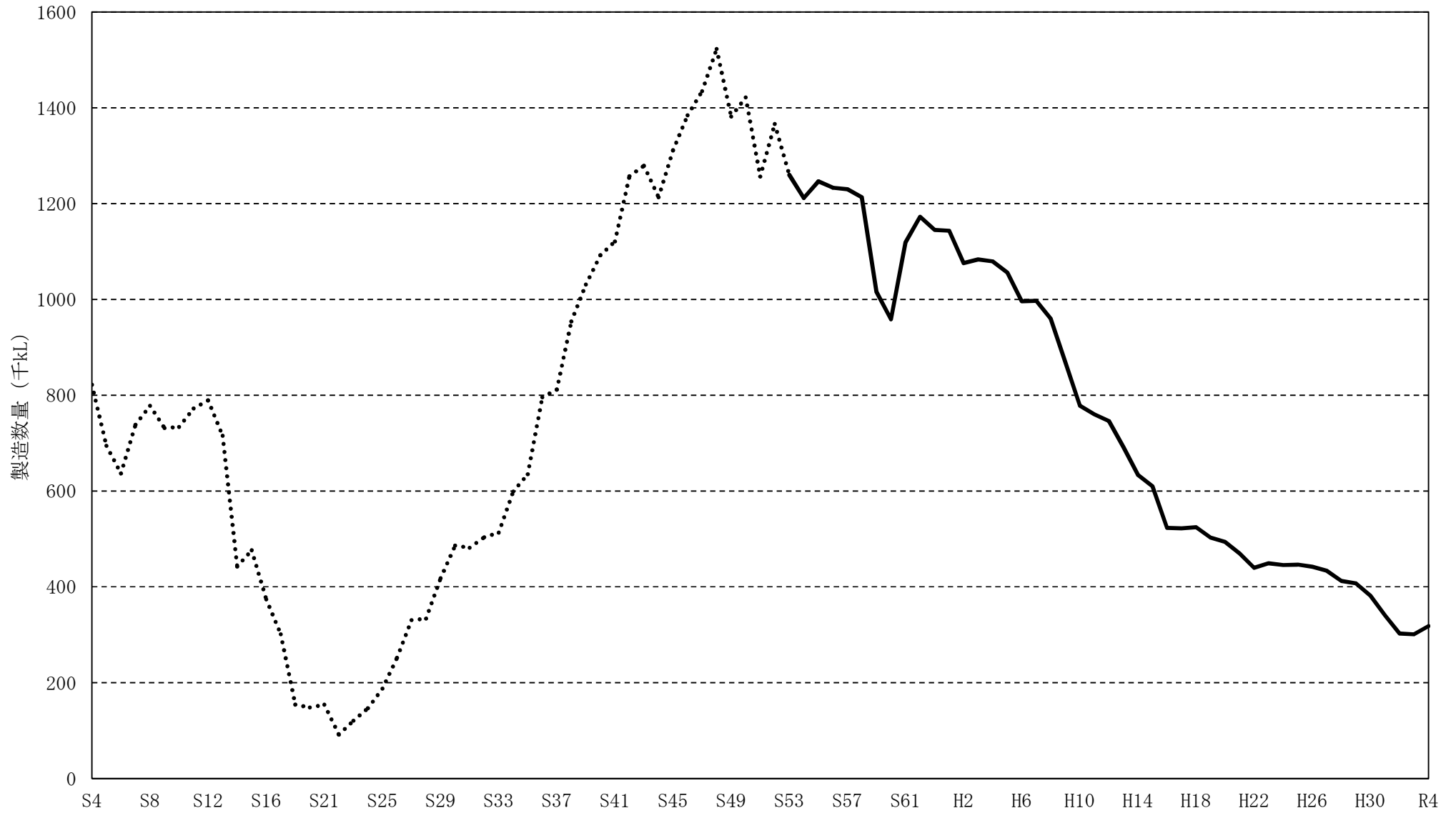
区分	製成かす	使用原料			
	実数	米		アルコール又は焼酎	
		玄米	白米	(純アル数量)	白米1tあたり
	t	t	t	kL	L
純米酒	7,404	38,907	25,643	—	—
純米吟醸酒	10,735	61,032	29,033	—	—
吟醸酒	2,731	15,609	7,725	764	99.0
本醸造酒	2,721	14,176	9,225	1,001	108.5
一般酒	10,567	68,012	52,998	14,828	279.8
全体	34,158	197,735	124,624	16,593	133.1

区分	使用原料					
	糖類		酸類			
	ぶどう糖	水あめ	乳酸	こはく酸	くえん酸	りんご酸
	kg	kg	kg	kg	kg	kg
純米酒	—	—	—	—	—	—
純米吟醸酒	—	—	—	—	—	—
吟醸酒	—	—	—	—	—	—
本醸造酒	—	—	—	—	—	—
一般酒	672,830	2,231,834	8,499	6,476	3,124	562
全体	672,830	2,231,834	8,499	6,476	3,124	562

区分	使用原料			各種歩合	
	清酒かす	清酒 実数	純アル数量	精米歩合	かす歩合
純米酒	—	—	—	65.9	28.9
純米吟醸酒	—	—	—	47.6	37.0
吟醸酒	—	—	—	49.5	35.3
本醸造酒	—	—	—	65.1	29.5
一般酒	38	50	8	75.3	19.9
全体	38	50	8	62.1	27.4

- (注)
1. 集計値の端数処理の関係で、各値の合計が合計値と異なる場合があります。
 2. 純アル数量とは、清酒（実数）に含まれるアルコール分(100度換算)の数量をいいます。
 3. 日本酒度とは清酒の比重を表す指標です。
 4. 精米歩合とは、玄米からぬか、胚芽等の表層部を取り去った状態の米の、その玄米に対する重量の割合をいいます。
 5. 精米歩合の計算にあたって、米粉の使用については考慮していません。

＜参考2＞清酒製造数量（アルコール分20度換算数量）の推移



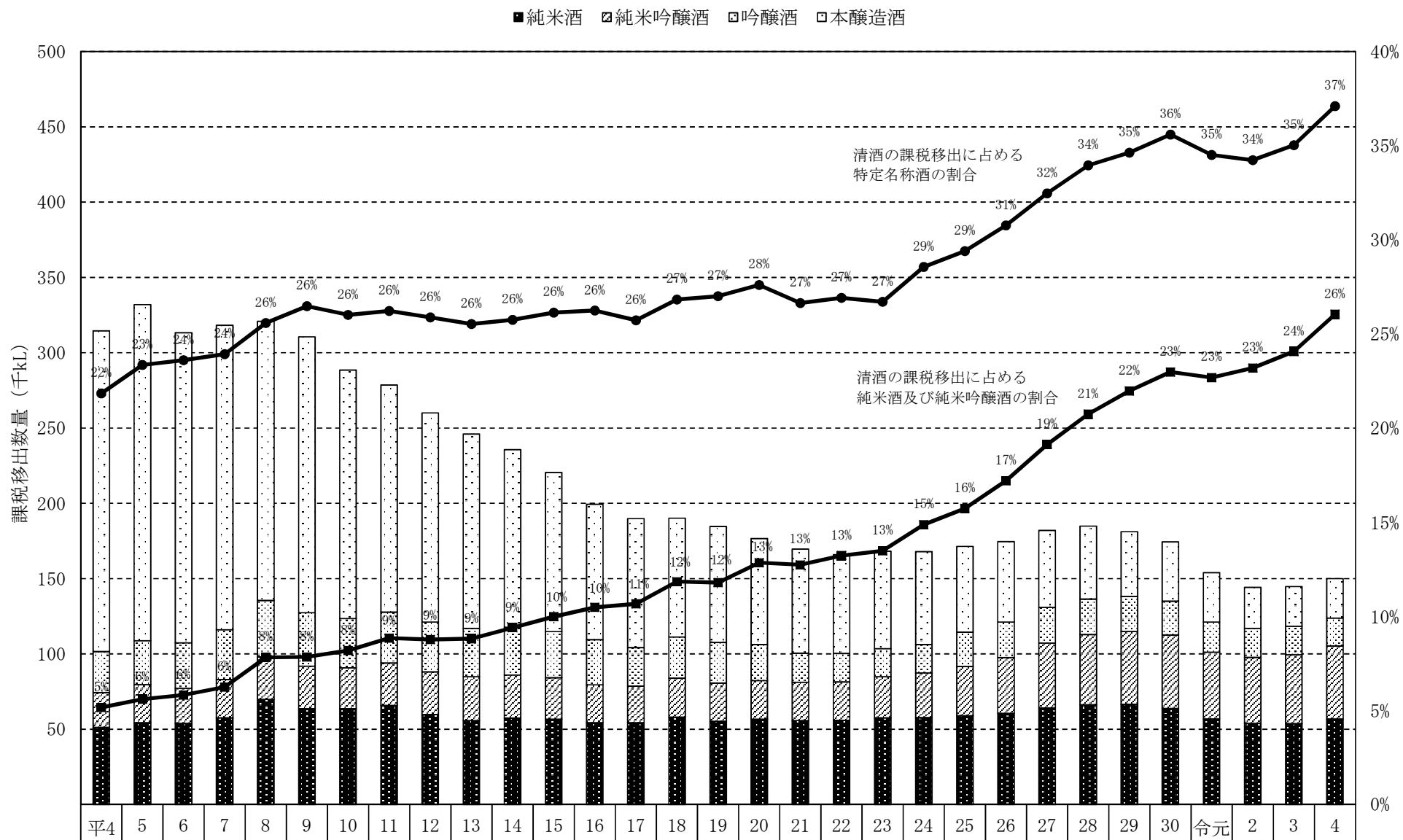
- (注) 1. 昭和52年以前の値については、本調査開始以前に本調査とは体系の異なる調査の結果から算出された値であるため、参考値となります。
2. 清酒製造数量のピークは昭和48年です。

<参考3> 玄米使用数量の推移

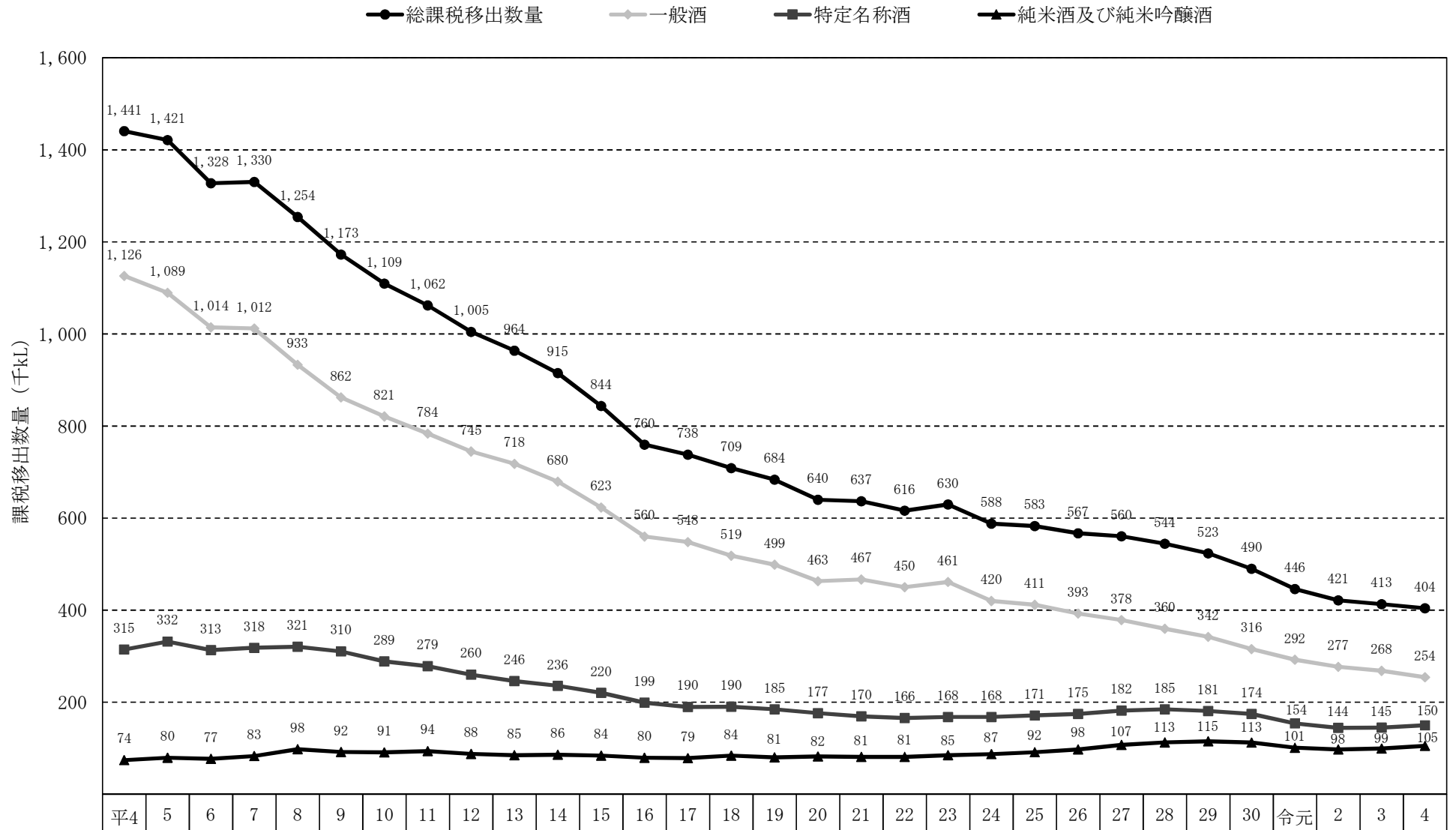


(注) 1. 昭和52年以前の値については、本調査開始以前に本調査とは体系の異なる調査の結果から算出された値であるため、参考値となります。
2. 玄米使用数量のピークは昭和48年です。

<参考4> 特定名称酒の課税移出数量（実数）等の推移



<参考5> 清酒の製造方法別課税移出数量（実数）の推移



< 参考 6 > 清酒の製造方法別課税移出の状況

区分	課税移出场数	課税移出数量
	場	kL
純米酒	1,218	56,748
純米吟醸酒	1,238	48,499
吟醸酒	1,005	18,560
本醸造酒	975	26,128
一般酒	1,128	254,255
清酒全体	1,384	404,191
(上記のうち特殊な製品)		
生酒	1,074	19,800
生貯蔵酒	621	15,459
低アルコール酒	209	3,264

- (注)
1. 集計値の端数処理の関係で、各値の合計が合計値と異なる場合があります。
 2. 生酒とは、製成後、一切加熱処理をしない清酒をいいます。
 3. 生貯蔵酒とは、製成後、加熱処理をしないで貯蔵し、出荷の際に加熱処理した清酒をいいます。
 4. 低アルコール酒は、アルコール度数が12度未満の清酒を調査対象としています。

□ 純米酒

都道府県名及び 国税局	製造場数	使用原料			精米 歩合 (%)	製成数量 20度換算 (kL)	平均成分		20度換算 清酒歩合 対白米 (%)	白米t当た り純アル コール収 得量(L)	粕歩合 (%)
		玄米 (t)	白米				アルコール分	日本酒度			
			(t)	内 好適米							
北海道	16	888	537	488	60.5	1,030	18.0	0.6	191.7	383	28.9
札幌国税局	16	888	537	488	60.5	1,030	18.0	0.6	191.7	383	28.9
青森県	14	1,040	613	392	58.9	1,189	16.9	0.1	194.0	388	28.9
岩手県	18	413	260	93	63.0	498	17.7	2.0	191.3	383	29.4
宮城県	25	2,030	1,226	327	60.4	2,302	17.4	1.6	187.8	376	33.3
秋田県	33	2,069	1,279	576	61.8	2,354	16.9	0.7	184.0	368	33.3
山形県	38	1,285	789	352	61.4	1,482	17.4	0.2	187.7	375	32.5
福島県	48	1,650	1,030	519	62.4	1,907	16.9	-0.8	185.2	370	34.1
仙台国税局	176	8,486	5,197	2,259	61.2	9,731	17.1	0.5	187.3	375	32.6
茨城県	21	498	319	134	63.9	629	18.3	3.2	197.3	395	25.2
栃木県	19	670	477	118	71.2	898	18.1	4.3	188.3	377	30.3
群馬県	16	219	151	56	68.9	264	16.3	-2.0	174.6	349	34.4
埼玉県	21	936	654	257	69.9	1,275	18.1	-0.1	194.8	390	24.6
新潟県	68	2,371	1,521	623	64.1	2,829	17.2	-2.2	186.0	372	30.7
長野県	57	1,089	701	523	64.3	1,291	16.7	-2.1	184.3	369	32.3
関東信越国税局	202	5,783	3,823	1,711	66.1	7,185	17.4	-0.6	188.0	376	29.6
千葉県	17	328	226	91	68.9	398	17.0	-0.1	176.3	353	33.6
東京都	6	210	140	5	66.7	269	17.6	-1.0	191.7	383	27.3
神奈川県	10	184	124	91	67.6	221	16.6	-4.0	177.8	356	35.5
山梨県	10	1,338	915	230	68.4	1,811	18.0	0.2	198.0	396	24.3
東京国税局	43	2,060	1,405	418	68.2	2,699	17.7	-0.3	192.1	384	27.1
富山県	11	216	126	111	58.2	220	17.4	-0.2	174.6	349	37.0
石川県	23	1,313	869	552	66.2	1,685	17.6	2.5	193.9	388	26.7
福井県	21	335	216	159	64.5	398	17.7	3.2	184.4	369	37.0
金沢国税局	55	1,864	1,211	821	64.9	2,302	17.6	2.4	190.2	380	29.6
岐阜県	31	435	278	104	63.9	495	16.4	-11.3	178.0	356	22.8
静岡県	22	776	482	156	62.1	897	17.8	4.5	186.1	372	31.3
愛知県	26	378	242	137	64.1	440	17.2	-0.5	181.9	364	32.0
三重県	23	361	220	168	60.9	396	16.0	1.4	180.2	360	40.5
名古屋国税局	102	1,950	1,222	564	62.7	2,228	17.0	-0.7	182.4	365	31.1

※集計値の端数処理の関係で、各値の合計が合計値と異なる場合があります。

都道府県名及び 国税局	製造場数	使用原料			精米 歩合 (%)	製成数量 20度換算 (kL)	平均成分		20度換算 清酒歩合 対白米 (%)	白米t当た り純アル コール収 得量(L)	粕歩合 (%)
		玄米 (t)	白米				アルコール分	日本酒度			
			(t)	内 好適米							
滋賀県	27	366	235	166	64.1	421	16.9	0.1	179.3	359	37.5
京都府	31	3,642	2,628	550	72.2	5,268	17.3	0.3	200.5	401	21.8
伏見	16	3,468	2,515	490	72.5	5,062	17.2	0.3	201.3	403	21.4
その他	15	174	113	59	65.0	206	18.1	1.7	182.8	366	32.4
大阪府	9	115	77	42	66.9	155	17.7	4.9	201.5	403	27.9
兵庫県	54	7,400	5,270	1,119	71.2	10,255	18.1	-1.2	194.6	389	24.0
灘五郷	19	5,555	3,975	861	71.6	7,749	18.1	-2.2	195.0	390	23.0
その他	35	1,845	1,295	257	70.2	2,506	18.0	1.7	193.5	387	27.0
奈良県	25	632	427	204	67.7	788	16.6	-0.4	184.4	369	32.6
和歌山県	9	394	256	140	65.0	506	18.2	4.1	198.0	396	27.4
大阪国税局	155	12,548	8,893	2,220	70.9	17,394	17.7	-0.5	195.6	391	24.2
鳥取県	8	74	51	49	69.1	99	18.5	8.7	192.4	385	26.8
島根県	25	464	304	235	65.5	571	17.6	4.4	187.8	376	32.8
岡山県	20	205	133	76	65.1	240	16.3	-6.3	179.9	360	32.7
広島県	35	960	648	373	67.5	1,199	17.6	1.3	185.0	370	31.1
山口県	14	420	259	155	61.7	448	16.3	1.6	173.0	346	38.3
広島国税局	102	2,123	1,396	889	65.7	2,556	17.2	1.5	183.2	366	32.8
徳島県	9	49	32	12	65.2	59	16.3	2.5	183.8	368	37.1
香川県	6	157	97	17	61.9	162	16.0	-15.2	167.0	334	37.3
愛媛県	13	60	38	14	64.2	68	17.4	2.0	177.6	355	35.2
高知県	16	1,087	640	132	58.8	1,294	17.7	6.9	202.2	404	29.1
高松国税局	44	1,353	807	175	59.6	1,583	17.5	4.0	196.1	392	30.7
福岡県	27	605	381	158	63.0	658	16.3	0.8	172.7	345	42.2
佐賀県	20	684	415	247	60.7	760	16.9	0.2	183.1	366	37.2
長崎県	8	106	72	28	68.0	122	15.9	-3.2	170.3	341	40.4
福岡国税局	55	1,395	868	433	62.2	1,540	16.6	0.2	177.5	355	39.7
熊本県	9	173	111	101	64.2	204	17.9	0.7	183.6	367	34.7
大分県	16	265	162	84	61.3	296	16.9	-0.5	182.2	364	34.3
宮崎県・鹿児島県・沖縄県	3	18	11	10	61.5	20	17.7	1.6	173.7	347	37.7
熊本国税局・沖縄国税事務所	28	456	284	195	62.4	519	17.3	0.0	182.4	365	34.6
全国	978	38,907	25,643	10,175	65.9	48,768	17.4	0.2	190.2	380	28.9

※集計値の端数処理の関係で、各値の合計が合計値と異なる場合があります。

ハ 純米吟醸酒

都道府県名及び 国税局	製造場数	使用原料			精米 歩合 (%)	製成数量 20度換算 (kL)	平均成分		20度換算 清酒歩合 対白米 (%)	白米t当た り純アル コール収 得量(L)	粕歩合 (%)
		玄米 (t)	白米				アルコール分	日本酒度			
			(t)	内 好適米							
北海道	15	652	316	298	48.5	580	17.3	0.7	183.3	367	36.0
札幌国税局	15	652	316	298	48.5	580	17.3	0.7	183.3	367	36.0
青森県	14	867	449	364	51.8	826	17.1	-0.8	184.0	368	32.6
岩手県	18	933	479	391	51.4	931	16.4	-3.0	194.2	388	30.3
宮城県	26	1,851	786	483	42.5	1,427	16.7	-0.8	181.6	363	37.6
秋田県	31	2,412	1,207	1,073	50.0	2,265	16.3	0.0	187.7	375	33.1
山形県	42	3,096	1,439	1,240	46.5	2,651	16.8	0.3	184.3	369	35.3
福島県	54	2,367	1,223	984	51.7	2,253	16.5	0.0	184.2	368	36.6
仙台国税局	185	11,527	5,583	4,535	48.4	10,353	16.6	-0.4	185.4	371	34.8
茨城県	23	509	256	240	50.3	453	16.6	1.4	176.8	354	38.4
栃木県	24	1,389	743	363	53.5	1,323	16.5	-0.3	178.1	356	40.2
群馬県	17	504	268	206	53.2	494	16.3	-1.4	184.2	368	31.6
埼玉県	24	373	192	162	51.5	347	16.8	-2.0	181.1	362	39.2
新潟県	80	8,903	4,362	2,806	49.0	8,234	17.1	1.4	188.8	378	35.4
長野県	64	2,047	1,076	1,054	52.5	1,926	16.3	-0.8	179.0	358	37.7
関東信越国税局	232	13,725	6,896	4,831	50.2	12,776	16.9	0.7	185.3	371	36.4
千葉県	22	687	358	286	52.2	643	15.8	-2.5	179.3	359	38.4
東京都	7	321	176	160	54.9	322	16.4	-0.9	182.5	365	34.2
神奈川県	14	380	203	200	53.3	367	16.9	-0.9	181.0	362	37.9
山梨県	9	792	446	147	56.3	926	16.8	0.1	207.7	415	22.2
東京国税局	52	2,180	1,183	793	54.3	2,257	16.5	-1.0	190.8	382	31.6
富山県	16	1,086	554	410	51.0	986	17.0	1.4	178.2	356	36.7
石川県	22	753	384	357	51.1	687	16.7	1.5	178.8	358	38.0
福井県	21	1,213	571	545	47.1	985	17.2	-2.3	172.4	345	41.7
金沢国税局	59	3,052	1,509	1,313	49.5	2,659	17.0	0.1	176.1	352	38.9
岐阜県	31	1,158	579	472	50.0	1,070	16.8	0.6	184.7	369	33.8
静岡県	22	1,111	582	512	52.4	1,022	17.0	3.0	175.7	351	40.5
愛知県	25	1,228	566	503	46.1	999	16.5	-0.5	176.6	353	44.0
三重県	24	1,166	624	492	53.5	1,081	16.2	-2.1	173.3	347	44.0
名古屋国税局	102	4,663	2,350	1,978	50.4	4,172	16.6	0.2	177.5	355	40.6

※集計値の端数処理の関係で、各値の合計が合計値と異なる場合があります。

都道府県名及び 国税局	製造場数	使用原料			精米 歩合 (%)	製成数量 20度換算 (kL)	平均成分		20度換算 清酒歩合 対白米 (%)	白米t当た り純アル コール収 得量(L)	粕歩合 (%)
		玄米 (t)	白米				アルコール分	日本酒度			
			(t)	内 好適米							
滋賀県	29	631	330	309	52.4	574	16.9	0.9	173.7	347	40.1
京都府	32	3,179	1,691	816	53.2	3,243	17.3	-0.7	191.8	384	31.1
伏見	17	2,886	1,532	733	53.1	2,967	17.3	-0.7	193.7	387	30.4
その他	15	293	160	82	54.5	276	17.1	-0.3	172.9	346	38.0
大阪府	10	142	76	73	53.4	146	17.8	5.7	192.0	384	32.1
兵庫県	48	3,034	1,593	782	52.5	2,977	17.0	-0.7	186.9	374	32.3
灘五郷	15	2,193	1,154	419	52.6	2,172	17.1	-1.2	188.2	376	30.7
その他	33	840	439	363	52.2	805	16.7	0.7	183.6	367	36.3
奈良県	25	821	434	367	52.9	848	16.9	2.6	195.1	390	32.1
和歌山県	9	651	343	284	52.7	635	16.6	1.4	185.1	370	34.7
大阪国税局	153	8,458	4,468	2,631	52.8	8,422	17.1	0.0	188.5	377	32.6
鳥取県	12	284	144	135	50.8	263	17.5	3.6	182.2	364	34.6
島根県	27	458	246	240	53.7	441	16.9	2.7	179.0	358	38.8
岡山県	21	375	197	104	52.5	363	16.6	-0.6	184.3	369	32.6
広島県	36	1,068	587	410	54.9	1,080	16.8	0.7	184.2	368	33.2
山口県	19	10,458	3,438	3,369	32.9	6,078	16.0	-2.8	176.8	354	45.8
広島国税局	115	12,644	4,612	4,257	36.5	8,225	16.2	-1.8	178.3	357	42.9
徳島県	8	81	44	36	53.8	78	16.9	-1.0	180.4	361	39.0
香川県	7	142	73	28	51.2	121	16.8	-1.2	167.0	334	40.4
愛媛県	20	363	193	88	53.1	358	17.0	2.7	185.5	371	34.6
高知県	19	1,290	654	469	50.7	1,245	16.8	0.9	190.3	381	32.8
高松国税局	54	1,876	963	621	51.3	1,803	16.8	1.1	187.1	374	34.0
福岡県	32	755	399	272	52.9	704	16.7	1.6	176.3	353	38.7
佐賀県	19	782	385	215	49.3	663	16.4	-1.1	172.2	344	43.4
長崎県	11	197	101	90	51.4	173	15.6	-3.2	170.3	341	42.8
福岡国税局	62	1,734	886	577	51.1	1,540	16.4	-0.2	173.8	348	41.2
熊本県	9	246	130	75	52.8	205	16.0	-4.6	158.2	316	51.7
大分県	15	136	71	63	52.2	116	16.1	-0.7	163.2	326	47.9
宮崎県・鹿児島県・沖縄県	3	139	65	63	46.8	105	15.7	-4.0	161.3	323	40.2
熊本国税局・沖縄国税事務所	27	520	265	201	51.0	425	16.0	-3.4	160.3	321	47.9
全国	1,056	61,032	29,033	22,035	47.6	53,212	16.7	-0.2	183.3	367	37.0

※集計値の端数処理の関係で、各値の合計が合計値と異なる場合があります。

ト 一般酒(糖類等使用:つづき)

都道府県名及び 国税局	糖類原料用 米粉 (kg)	ぶどう糖 使用量 (kg)	水あめ 使用量 (kg)	乳酸 使用量 (kg)	こはく酸 使用量 (kg)	くえん酸 使用量 (kg)	りんご酸 使用量 (kg)	グルン 使用量 (kg)
北海道	0	1,580	140	1	1	1	0	0
札幌国税局	0	1,580	140	1	1	1	0	0
青森県	0	8,391	0	38	64	0	0	1
岩手県	0	6,880	511	5	16	0	0	0
宮城県	0	877	380	3	4	1	0	2
秋田県	0	15,795	74,596	388	330	343	0	0
山形県	0	3,000	180	26	27	0	3	0
福島県	0	6,453	19,971	154	108	0	0	1
仙台国税局	0	41,396	95,638	614	549	344	3	4
茨城県	0	120	3,400	1	2	0	0	0
栃木県	0	19,893	121,840	13	0	0	0	0
群馬県	×	×	×	×	×	×	×	×
埼玉県	0	376	237,568	4	567	1000	0	0
新潟県	0	14,143	13,443	187	216	0	0	0
長野県	×	×	×	×	×	×	×	×
関東信越国税局	0	34,652	382,331	418	841	1000	0	0
千葉県	0	120	560	3	0	0	0	0
東京都	×	×	×	×	×	×	×	×
神奈川県	0	0	0	0	0	0	0	0
山梨県	×	×	×	×	×	×	×	×
東京国税局	0	120	150,103	443	21	0	0	0
富山県	×	×	×	×	×	×	×	×
石川県	0	0	0	0	0	0	0	0
福井県	×	×	×	×	×	×	×	×
金沢国税局	0	5,000	188	0	0	0	0	0
岐阜県	×	×	×	×	×	×	×	×
静岡県	×	×	×	×	×	×	×	×
愛知県	0	9,969	188,543	2,472	130	0	0	0
三重県	-	-	-	-	-	-	-	-
名古屋国税局	0	16,009	188,563	2,472	130	0	0	0

※集計値の端数処理の関係で、各値の合計が合計値と異なる場合があります。

都道府県名及び 国税局	糖類原料用 米粉 (kg)	ぶどう糖 使用量 (kg)	水あめ 使用量 (kg)	乳酸 使用量 (kg)	こはく酸 使用量 (kg)	くえん酸 使用量 (kg)	りんご酸 使用量 (kg)	グルン 使用量 (kg)
滋賀県	×	×	×	×	×	×	×	×
京都府	×	397,979	12,683	1,631	1,436	1,463	0	0
伏見	×	397,979	12,683	1,631	1,436	1,463	0	0
その他	-	-	-	-	-	-	-	-
大阪府	×	180	255	2	1	0	0	0
兵庫県	×	158,369	1,308,826	2,415	3,450	313	504	0
灘五郷	×	155,038	908,090	1,152	2,515	229	504	0
その他	×	3,331	400,736	1,263	935	84	0	0
奈良県	×	26	695	2	0	0	0	0
和歌山県	×	×	×	×	×	×	×	×
大阪国税局	447,600	556,554	1,332,859	4,245	4,887	1,776	504	0
鳥取県	×	160	140	0	0	0	0	0
島根県	×	159	140	1	1	0	0	0
岡山県	×	×	×	×	×	×	×	×
広島県	×	1,083	45,577	82	0	0	0	0
山口県	×	×	×	×	×	×	×	×
広島国税局	43	1,897	46,307	83	1	0	0	0
徳島県	×	×	×	×	×	×	×	×
香川県	×	×	×	×	×	×	×	×
愛媛県	0	1,260	1,660	1	0	0	0	0
高知県	0	5,689	726	0	0	1	0	0
高松国税局	0	7,029	2,506	1	1	1	0	0
福岡県	0	2,360	10,111	7	2	2	0	0
佐賀県	0	4,250	6,940	43	0	0	52	0
長崎県	0	623	5,169	31	11	0	1	0
福岡国税局	0	7,233	22,220	81	13	2	53	0
熊本県	0	160	640	8	7	0	2	0
大分県	0	1,200	10,339	133	25	0	0	0
宮崎県・鹿児島県・沖縄県	-	-	-	-	-	-	-	-
熊本国税局・沖縄国税事務所	0	1,360	10,979	141	32	0	2	0
全国	447,643	672,830	2,231,834	8,499	6,476	3,124	562	4

※集計値の端数処理の関係で、各値の合計が合計値と異なる場合があります。

