

# 清酒の製造状況等について

令和3酒造年度分

## 目 次

1	調査の概要	1
2	調査結果の総括	2
3	清酒の製造場数等	3
4	清酒の製造数量	7
5	原料米の使用数量等	10
6	原料用アルコールの使用数量	13

<参考1> 令和3酒造年度清酒製造状況一覧

<参考2> 清酒製造数量（アルコール分20度換算）の推移

<参考3> 玄米使用数量の推移

<参考4> 特定名称酒の課税移出数量（実数）等の推移

<参考5> 清酒の製造方法別課税移出数量（実数）の推移

<参考6> 都道府県別 令和3酒造年度清酒製造状況

令和5年4月

国税庁課税部鑑定企画官

# 1 調査の概要

## 1-1 調査目的

この調査は、個々の清酒製造業者の清酒製造状況を分析し、各国税局鑑定官室の諸施策に活用することにより清酒の品質の確保に資するとともに、日本国内における清酒の製造及び製造に関連する事項の実態を把握した上で、国税庁の行う各種の施策を通じて、清酒製造業の発達改善に資することを目的としています。

## 1-2 調査対象期間

調査対象期間は、令和3酒造年度（令和3年7月1日～令和4年6月30日）としています。

## 1-3 調査対象者

調査対象者は、清酒の製造免許を有する酒類製造者とし、調査表を清酒製造場又は蔵置場ごとに提出いただいています。

## 2 調査結果の総括

当該調査対象期間に清酒を製造した場数及び清酒全体の製造数量は、いずれも長期的に減少傾向が続いておりますが、一方で製造場数のうち、純米酒及び純米吟醸酒については、吟醸酒、本醸造酒、特定名称以外の清酒（以下、「一般酒」といいます。）と比較して減少が緩やかな傾向にあります。

令和3酒造年度においては製造数量全体に占める特定名称清酒の割合（構成比）は上昇し、一般酒の割合は低下しました。

原料米について、平均精米歩合は低下しました。

## 3 清酒の製造場数等

### 3-1 概要

清酒製造場数は全体として減少傾向にあります。

### 3-2 解説

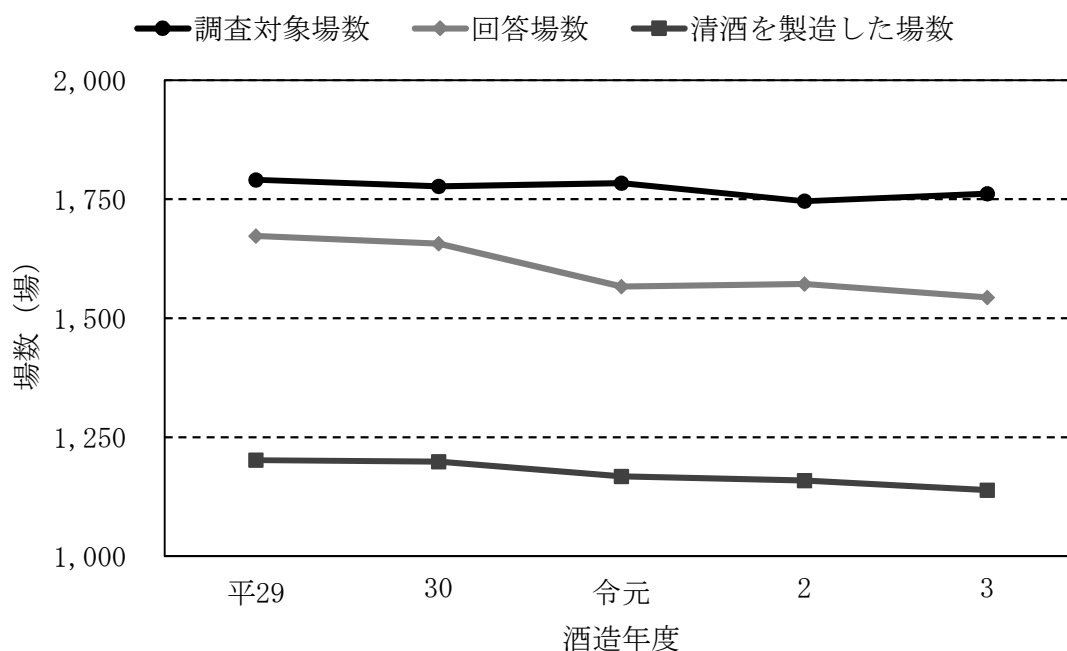
調査対象場数（蔵置場を含む。）1,762 場のうち、回答場数は1,544 場（回収率 87.6%）であり、令和 2 酒造年度調査と比較して 28 場減少しました。

回答場数のうち、令和 3 酒造年度において清酒を製造した場数は1,139 場で、令和 2 酒造年度調査と比較して 20 場の減少です。

製造方法別の製造場数は、特定名称清酒においては、純米酒 977 場（前年度 986 場）、純米吟醸酒 1,055 場（同 1,057 場）、吟醸酒 700 場（同 732 場）、本醸造酒 623 場（同 646 場）であり、一般酒は 703 場（同 709 場）となっています。

全調査場数等の推移は図 3-1、表 3-1、製造方法別調査場数の推移は図 3-2、表 3-2 のとおりです。

図 3 - 1 全調査場数等の推移



(参考) 平成 29 酒造年度を基点とした場数の比率

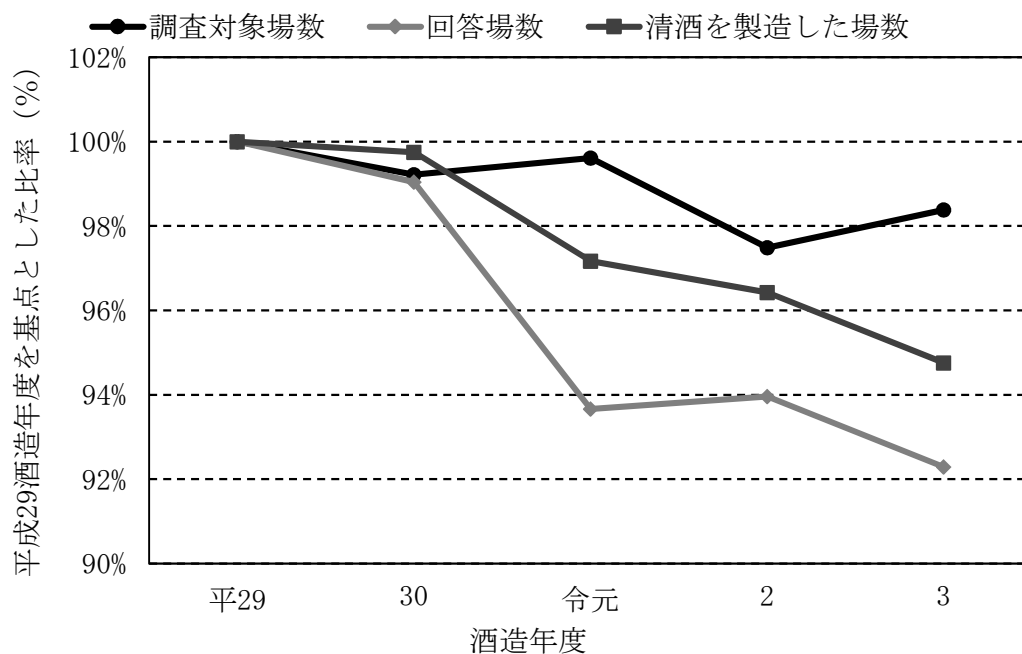
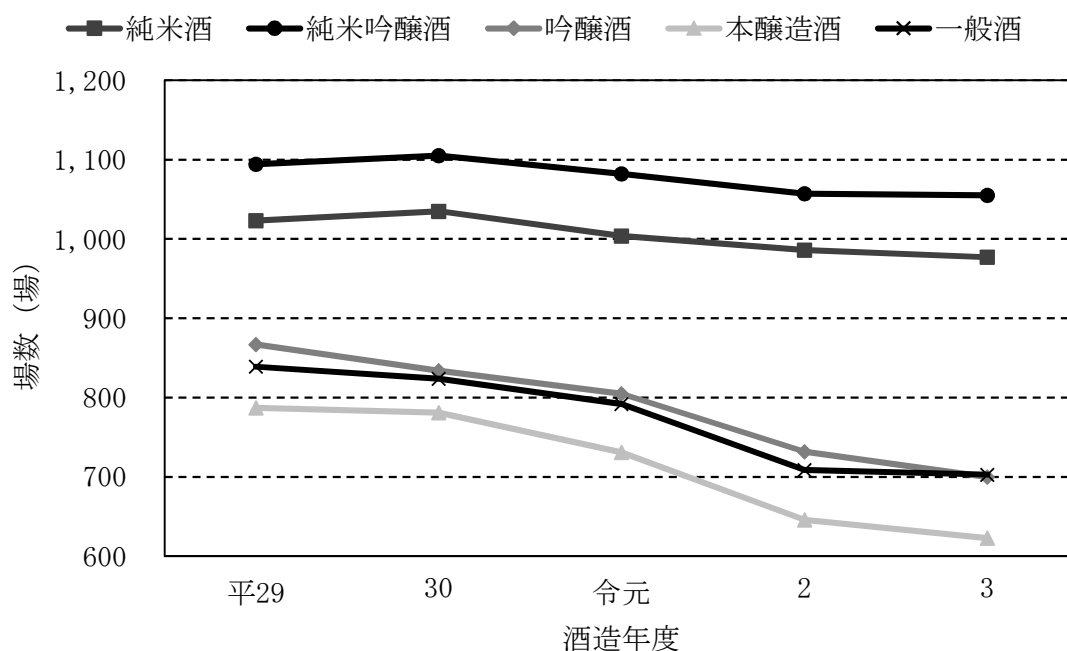
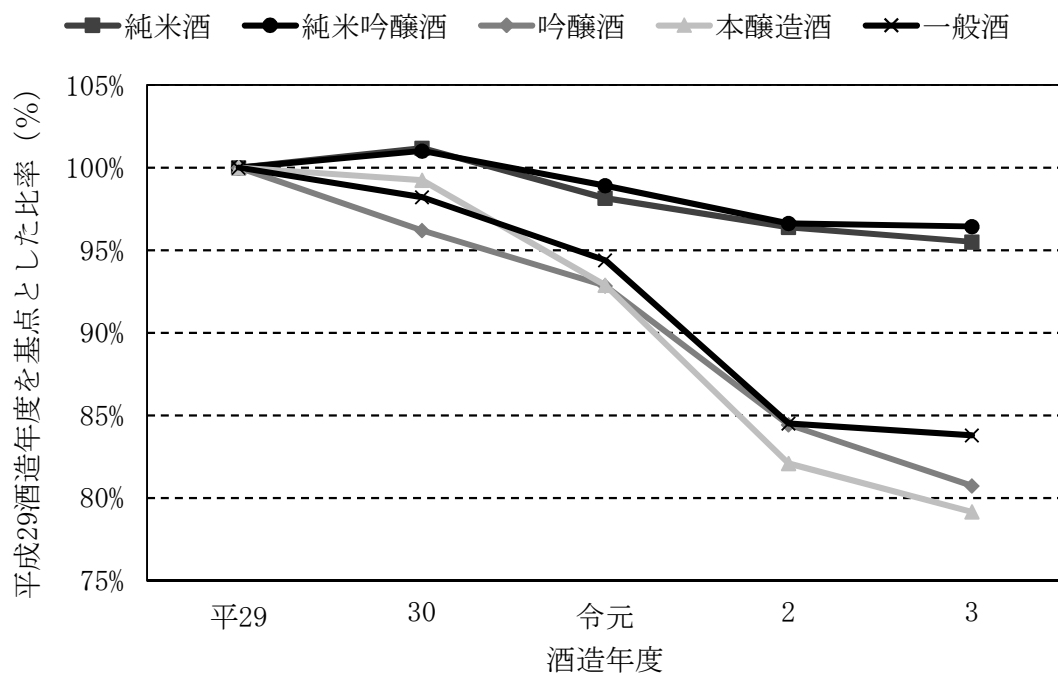


図3-2 製造方法別回答場数の推移



(参考) 平成29酒造年度を基点とした場数の比率



**表 3 - 1 全調査場数等の推移**

区分	酒造 年度	平 29	30	令元	2	3
		場	場	場	場	場
調査場数		1,791	1,777	1,784	1,746	1,762
回答場数		1,673	1,657	1,567	1,572	1,544
(内) 清酒を 製造した場数		1,202	1,199	1,168	1,159	1,139

**表 3 - 2 製造方法別調査場数の推移**

区分	酒造 年度	平 29	30	令元	2	3
		場	場	場	場	場
純米酒		1,023	1,035	1,004	986	977
純米吟醸酒		1,094	1,105	1,082	1,057	1,055
吟醸酒		867	834	805	732	700
本醸造酒		787	781	731	646	623
一般酒		839	824	792	709	703

## 4 清酒の製造数量

### 4-1 概況

清酒の製造数量は全体として減少傾向にあります。

### 4-2 解説

令和3酒造年度における清酒の製造数量（アルコール分20度換算数量）は、300,913 kL（対前年度比0.6%減）です。そのうち、特定名称清酒の製造数量は、131,059 kL（対前年度比9.3%増）となっています。

特定名称清酒の製造方法別の製造数量を前年度と比較すると、純米酒は対前年度比14.1%増、純米吟醸酒は同10.4%増、吟醸酒は同9.3%増、本醸造酒は同3.0%減となっています。

製造数量のうち、昨年は特定名称清酒の構成比が減少する傾向がありましたが、今年度は上昇しました。

製造方法別製造数量の推移は図4-1及び表4のとおりで、純米酒、純米吟醸酒の製造数量の推移は図4-2のとおりです。



図4-1 製造方法別製造数量（アルコール分20度換算）の推移

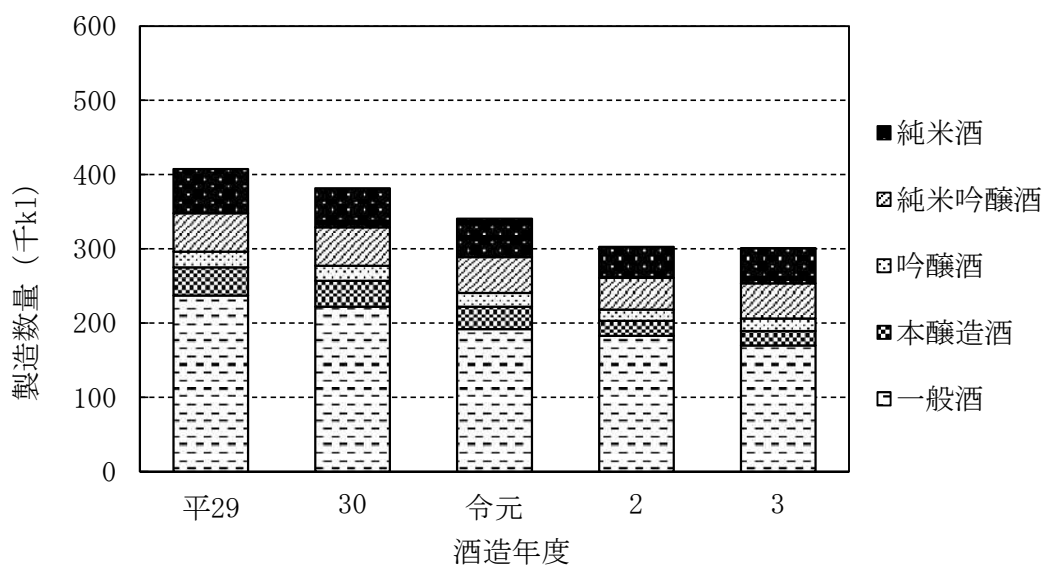


図4-2 純米酒、純米吟醸酒の製造数量の推移

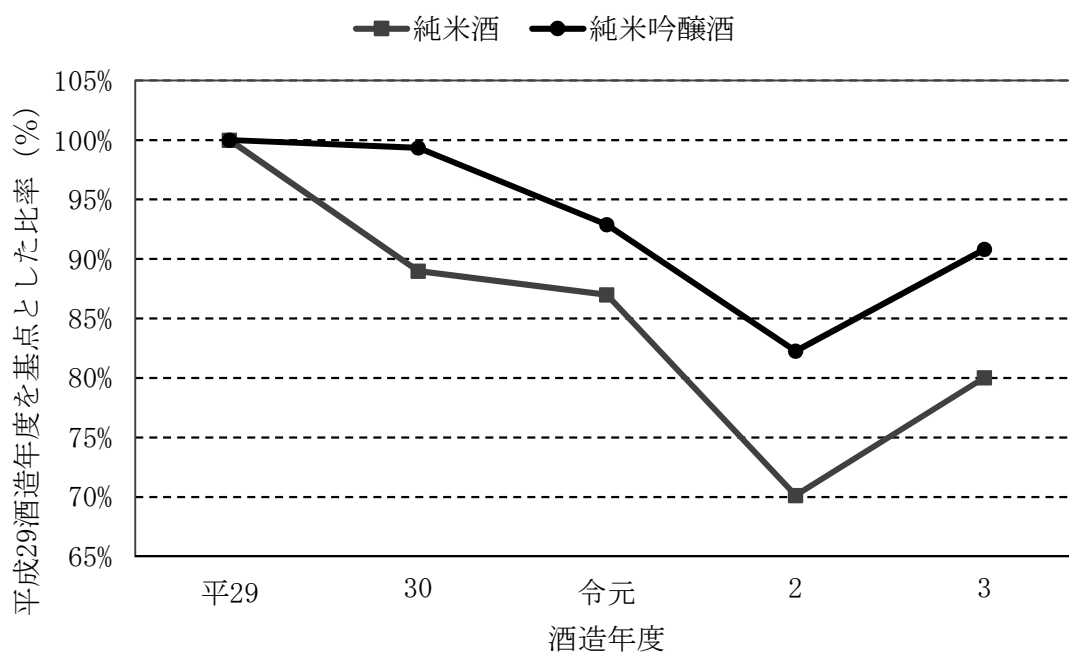


表4 製造方法別製造数量（アルコール分20度換算）の推移

区分	酒造年度	平 29	30	令元	2	3	前年度比
		kL	kL	kL	kL	kL	%
純米酒	(14.6)	59,519	52,970	51,778	41,744	47,636	114.1
純米吟醸酒	(12.7)	51,831	51,488	48,147	42,639	47,071	110.4
吟醸酒	(5.2)	21,149	20,557	18,445	15,432	16,870	109.3
本醸造酒	(9.4)	38,144	34,821	30,462	20,082	19,482	97.0
(特定名称の清酒) 小計	(41.9)	170,643	159,836	148,832	119,896	131,059	109.3
一般酒	(58.1)	236,920	221,914	191,664	182,761	169,854	92.9
合計	(100.0)	407,563	381,749	340,496	302,657	300,913	99.4

(注) 1. ( ) 書は、構成比(%)です。

2. 集計値の端数処理の関係で、各値の合計が合計値と異なる場合があります。

## 5 原料米の使用数量等

### 5-1 概要

平均精米歩合は近年ほぼ横ばいでしたが、令和3酒造年度は低下しました。

### 5-2 解説

令和3酒造年度における清酒用原料米は、玄米としては184,099 t(対前年度比2.3%増)、白米としては116,852 t(同1.3%増)が使用されています。

原料米使用数量の推移は図5-1及び表5-1のとおりです。

平均精米歩合は62.5%(前年度63.4%)で、低下しました。平均精米歩合の推移は図5-2及び表5-2のとおりです。

図5-1 原料米使用数量の推移

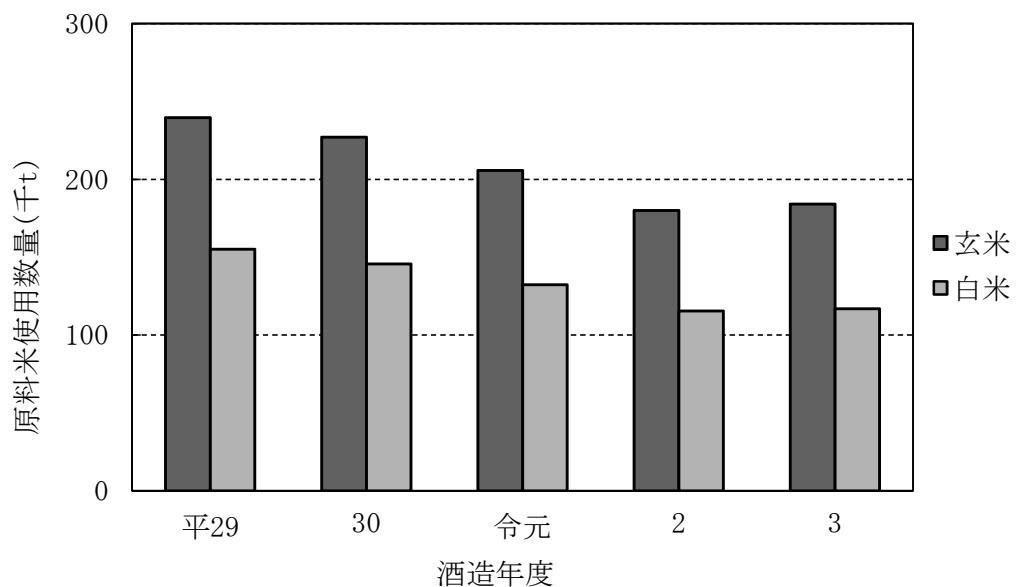
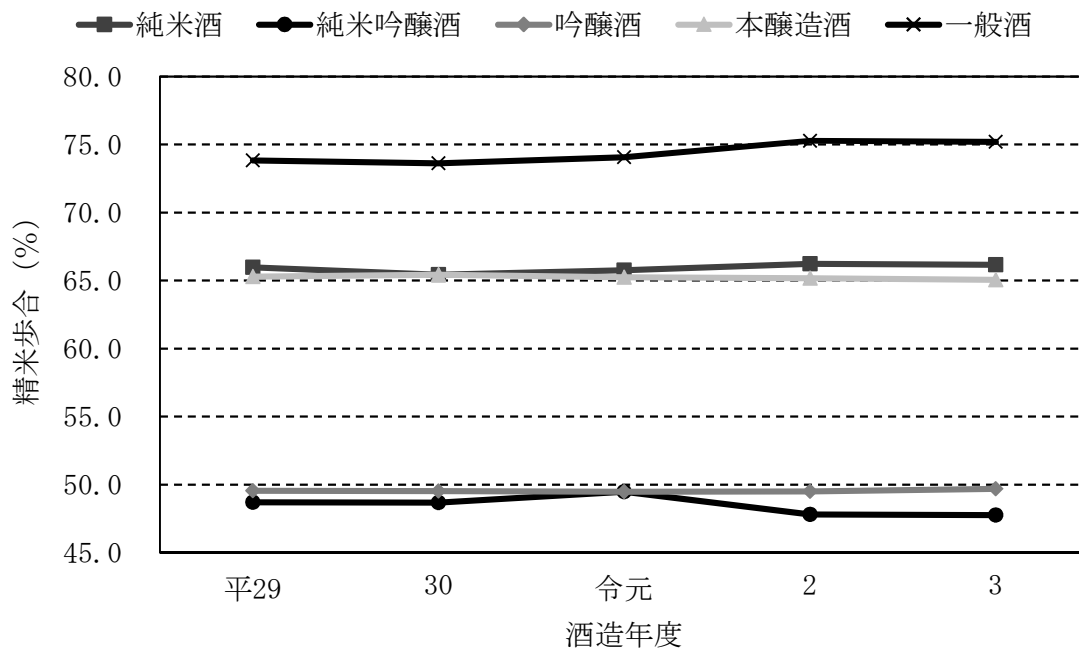
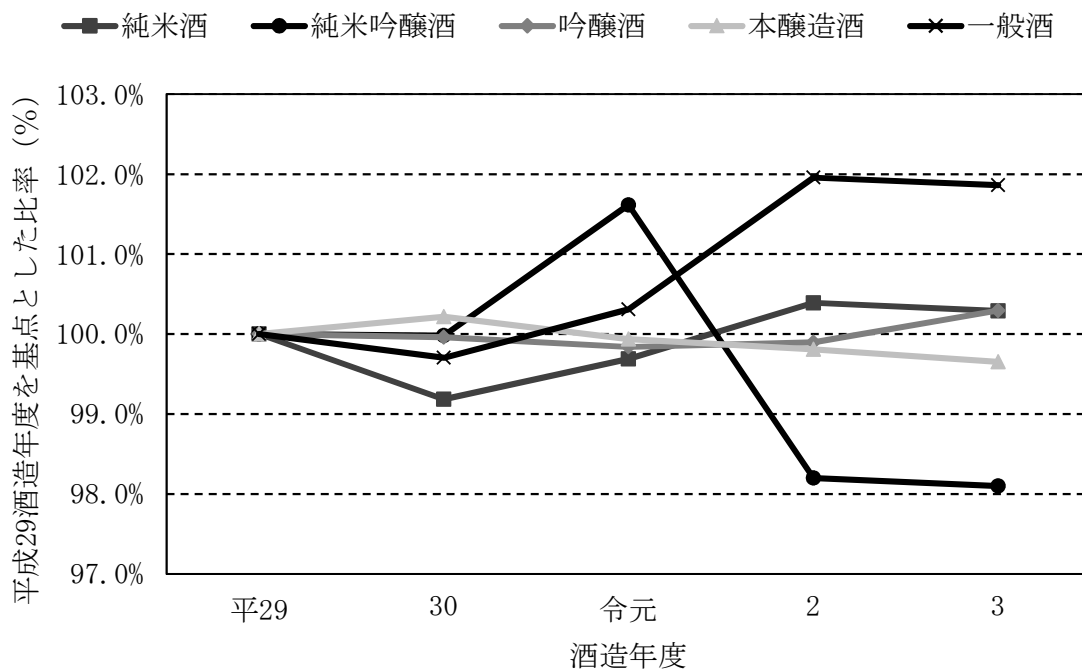


図5-2 製造方法別平均精米歩合の推移



(参考) 平成29酒造年度を基点とした場合の精米歩合の比率



**表 5 - 1 原料米使用数量の推移**

区分	酒造年度					前年度比
	平 29	30	令元	2	3	
	t	t	t	t	t	%
玄 米	239,517	227,025	205,662	179,985	184,099	102.3
白 米	155,007	145,619	132,282	115,342	116,852	101.3

※白米には米粉を含む。

**表 5 - 2 平均精米歩合の推移**

区分	酒造年度				
	平 29	30	令元	2	3
	%	%	%	%	%
純 米 酒	66.0	65.4	65.8	66.2	66.2
純米吟醸酒	48.7	48.7	49.5	47.8	47.8
吟 醸 酒	49.5	49.5	49.5	49.5	49.7
本 醸 造 酒	65.3	65.4	65.3	65.2	65.1
一 般 酒	73.8	73.6	74.1	75.3	75.2
全 体	63.5	63.0	63.2	63.4	62.5

## 6 原料用アルコールの使用数量

### 6-1 概要

原料用アルコールの使用数量、白米1 t当たりの使用数量ともに減少しました。

### 6-2 解説

令和3酒造年度の清酒製造に使用された原料用アルコールの数量（アルコール分100度換算数量）は16,169 kL（対前年度比5.7%減）です。

白米1 tあたりに換算すると138.4 L（同6.9%減）となり、昨年増加しましたが、本年度は減少しました。原料用アルコールの使用数量の推移は図6及び表6のとおりです。

図6 原料用アルコール使用数量（アルコール分100度換算）の推移

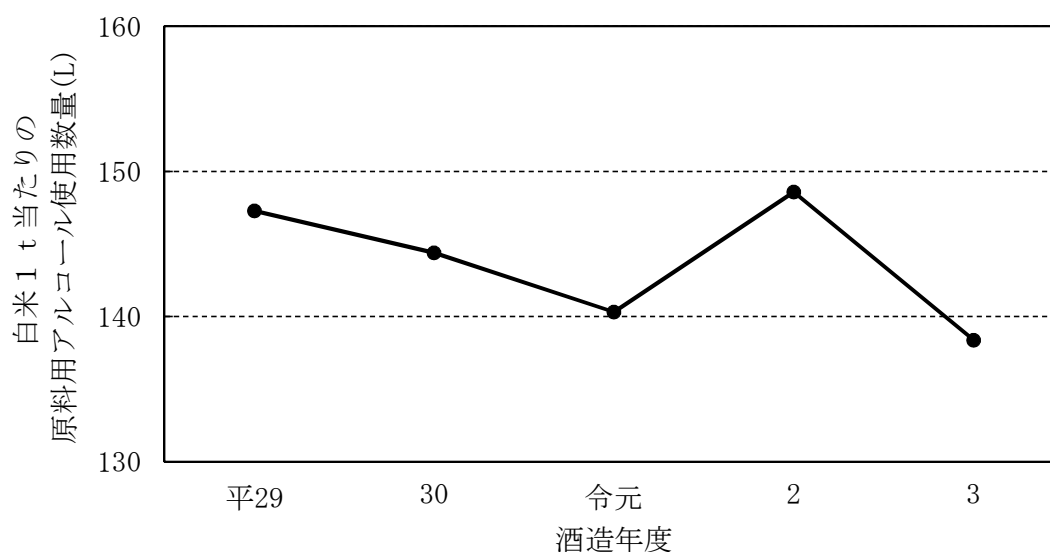


表6 原料用アルコール使用数量（アルコール分100度換算）の推移

区分	酒造年度					前年度 比
	平 29	30	令元	2	3	
使用数量	kL 22,828	kL 21,400	kL 18,559	kL 17,137	kL 16,169	% 94.3
白米1t当たり 使用数量	L 147.3	L 144.4	L 140.3	L 148.6	L 138.4	% 93.1

<参考1>

## 令和3酒造年度清酒製造状況一覧

区分	製造場数	製成清酒			
		実数	純アル数量	平均アルコール分	平均日本酒度
純米酒	977	54,388	9,527	17.5	-0.3
純米吟醸酒	1,055	56,255	9,414	16.7	-0.5
吟醸酒	700	18,176	3,374	18.6	2.6
本醸造酒	623	20,058	3,896	19.4	2.4
一般酒	703	166,792	33,971	20.4	1.0
<b>全体</b>	<b>1,139</b>	<b>315,669</b>	<b>60,183</b>	<b>19.1</b>	<b>0.7</b>

区分	製成かす	使用原料			
	実数	米		アルコール又は焼酎	
		玄米	白米	(純アル数量)	白米1tあたり
	t	t	t	kL	L
純米酒	7,202	37,930	25,097	—	—
純米吟醸酒	9,437	53,915	25,751	—	—
吟醸酒	2,581	14,890	7,399	734	99.2
本醸造酒	2,434	12,653	8,232	897	108.9
一般酒	10,111	64,711	50,373	14,538	288.6
<b>全体</b>	<b>31,765</b>	<b>184,099</b>	<b>116,852</b>	<b>16,169</b>	<b>138.4</b>



区分	使用原料					
	糖類		酸類			
	ぶどう糖	水あめ	乳酸	こはく酸	くえん酸	りんご酸
	kg	kg	kg	kg	kg	kg
純米酒	—	—	—	—	—	—
純米吟醸酒	—	—	—	—	—	—
吟醸酒	—	—	—	—	—	—
本醸造酒	—	—	—	—	—	—
一般酒	693, 111	2, 113, 890	11, 641	5, 840	4, 995	462
<b>全体</b>	<b>693, 111</b>	<b>2, 113, 890</b>	<b>11, 641</b>	<b>5, 840</b>	<b>4, 995</b>	<b>462</b>

区分	使用原料			各種歩合	
	清酒かす	清酒 実数	純アル数量	精米歩合	かす歩合
純米酒	—	—	—	66. 2	28. 7
純米吟醸酒	—	—	—	47. 8	36. 6
吟醸酒	—	—	—	49. 7	34. 9
本醸造酒	—	—	—	65. 1	29. 6
一般酒	33	54	8	75. 2	20. 0
<b>全体</b>	<b>33</b>	<b>54</b>	<b>8</b>	<b>62. 5</b>	<b>27. 2</b>

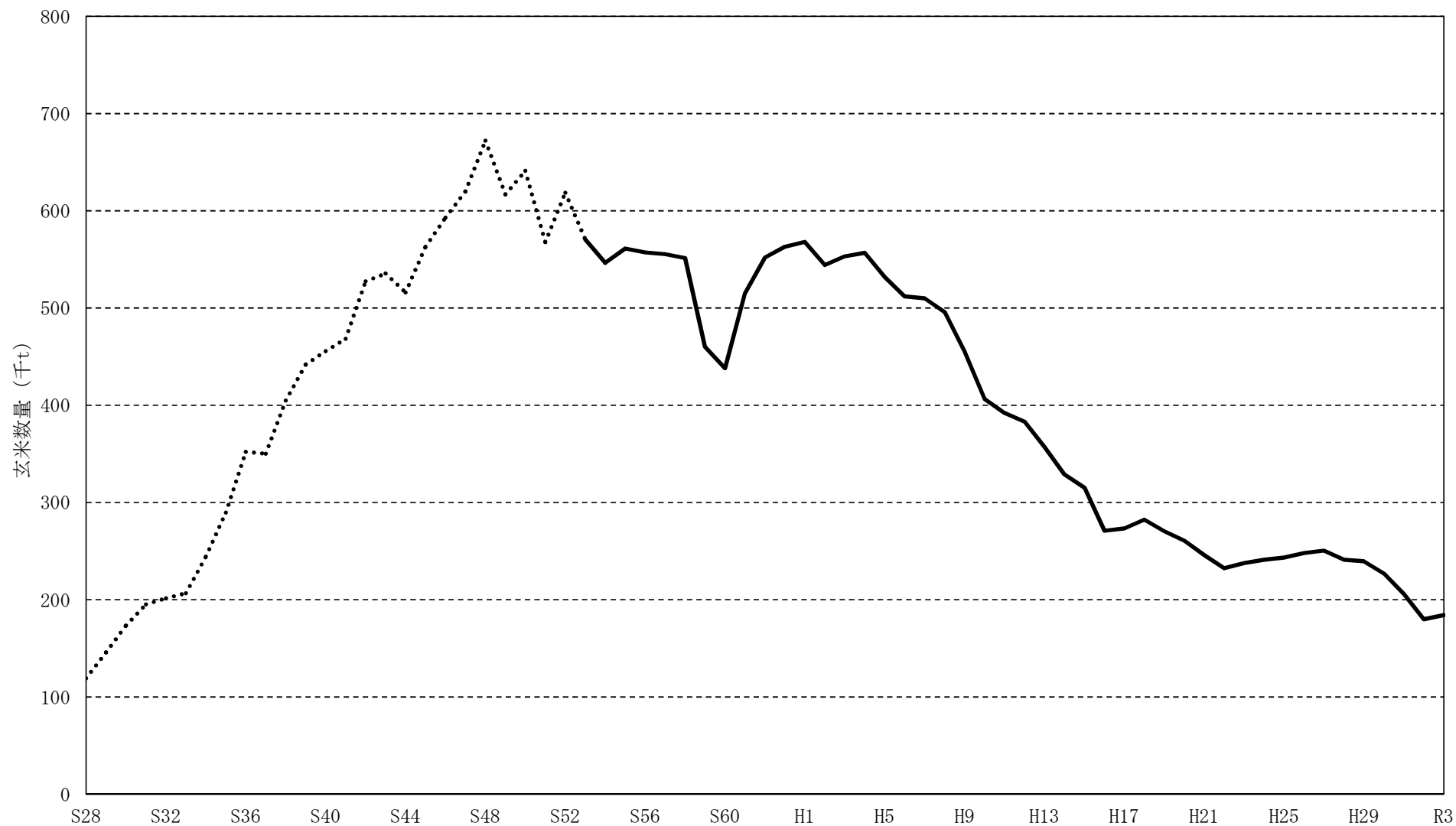
- (注)
1. 集計値の端数処理の関係で、各値の合計が合計値と異なる場合があります。
  2. 純アル数量とは、清酒（実数）に含まれるアルコール分(100度換算)の数量をいいます。
  3. 日本酒度とは清酒の比重を表す指標です。
  4. 精米歩合とは、玄米からぬか、胚芽等の表層部を取り去った状態の米の、その玄米に対する重量の割合をいいます。
  5. 精米歩合の計算にあたって、米粉の使用については考慮しておりません。

＜参考2＞清酒製造数量（アルコール分20度換算）の推移



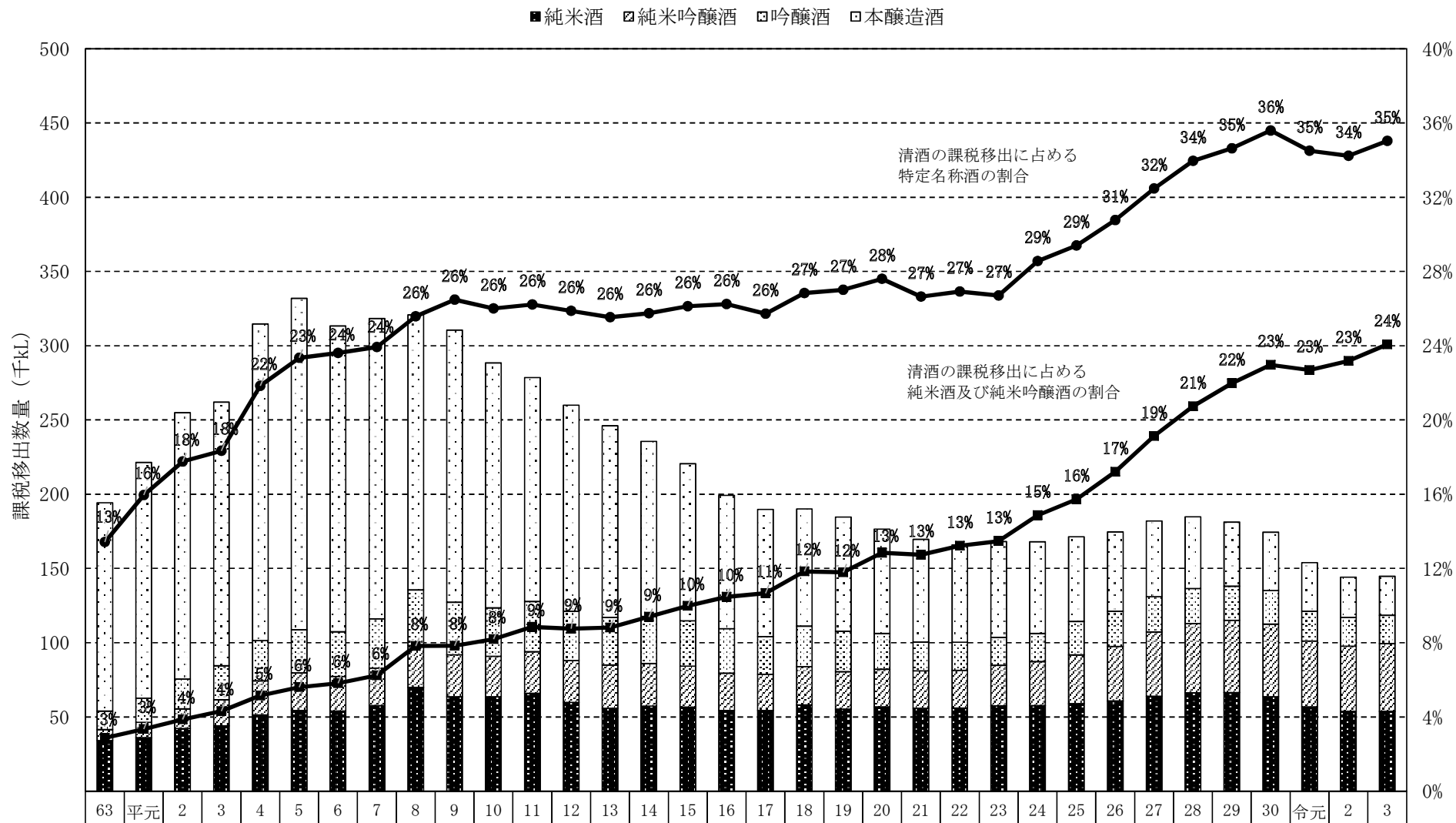
- (注) 1. 昭和52年以前の値については、本調査開始以前に本調査とは体系の異なる調査の結果から算出された値であるため、参考値となります。  
2. 清酒製造数量のピークは昭和48年です。

<参考3> 玄米使用数量の推移

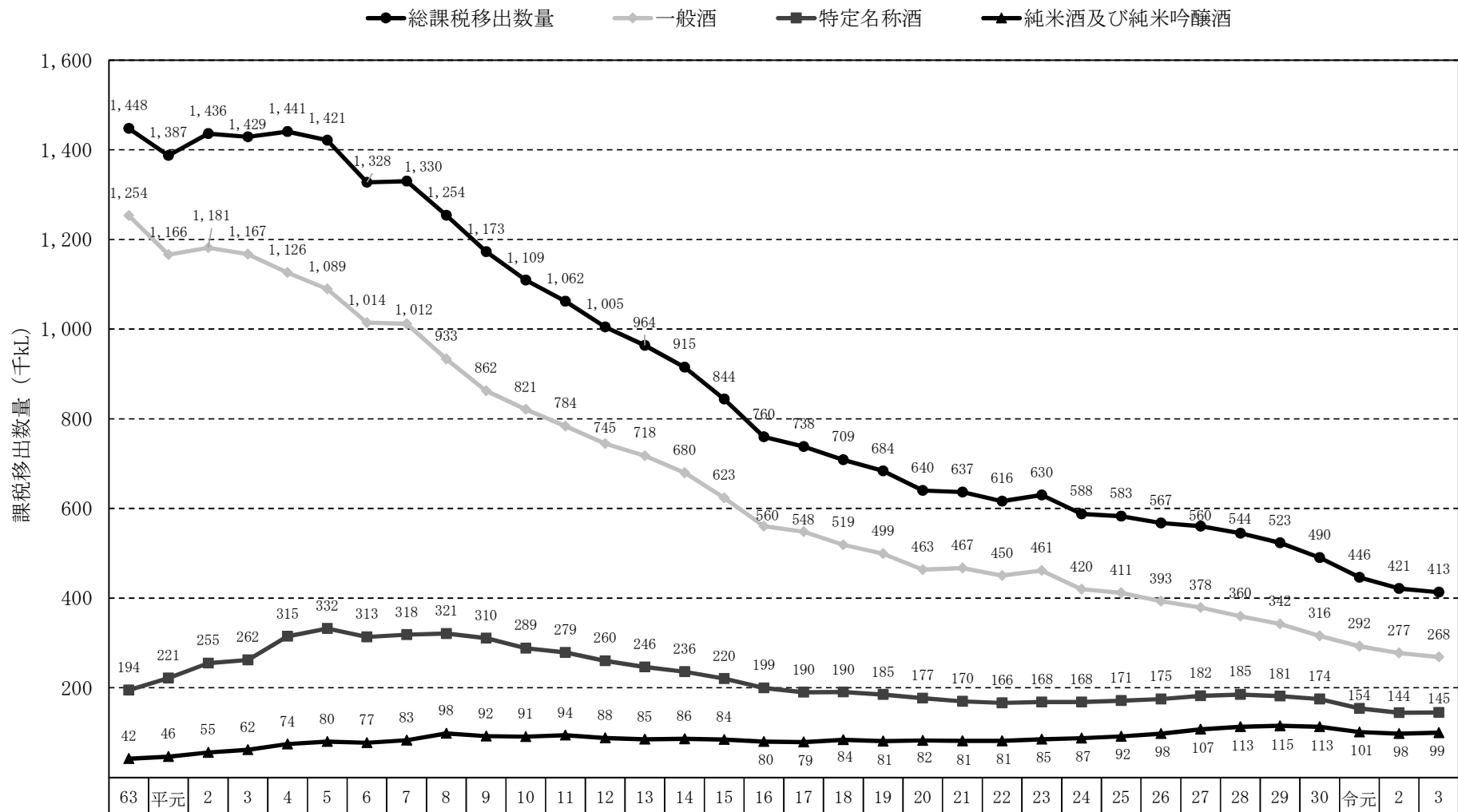


- (注) 1. 昭和52年以前の値については、本調査開始以前に本調査とは体系の異なる調査の結果から算出された値であるため、参考値となります。  
2. 玄米使用数量のピークは昭和48年です。

<参考4> 特定名称酒の課税移出数量（実数）等の推移



<参考5> 清酒の製造方法別課税移出数量（実数）の推移



<参考6>

都道府県別 令和3酒造年度清酒製造状況

イ 清酒全体

都道府県名及び 国税局	製造場数	使用原料				精米 歩合 (%)	白米1t当 たりアル コール使 用量(L)	製成数量 20度換算 (kL)	平均成分		20度換算 清酒歩合 対白米 (%)	白米1t当 たり純アル コール取得 量(L)	粕歩合 (%)
		玄米 (t)	白米		米粉(糖 類原料以 外)(t)				アルコール分	日本酒度			
			(t)	内 好適米									
北海道	14	2,188	1,285	942	0	58.7	72	2,840	18.9	1.7	220.9	369	31.2
札幌国税局	14	2,188	1,285	942	0	58.7	72	2,840	18.9	1.7	220.9	369	31.2
青森県	17	2,258	1,282	851	0	56.8	41	2,622	17.6	-3.0	204.4	367	31.8
岩手県	21	1,733	994	541	0	57.4	60	2,117	17.8	-0.9	212.9	366	29.6
宮城県	28	4,344	2,349	851	0	54.1	25	4,475	17.0	-2.5	190.5	356	35.2
秋田県	30	8,138	4,822	2,213	0	59.3	105	11,605	18.7	0.2	240.4	376	29.9
山形県	45	5,590	2,826	1,859	0	50.5	30	5,614	17.5	0.4	198.6	367	35.1
福島県	56	5,434	3,196	1,606	3	58.8	48	6,637	17.5	-0.3	207.4	367	33.3
仙台国税局	197	27,497	15,470	7,923	3	56.3	59	33,071	17.9	-0.6	213.6	368	32.5
茨城県	28	1,409	856	356	0	60.8	69	1,891	18.8	3.0	220.8	373	28.9
栃木県	24	3,564	2,367	700	48	66.4	120	6,039	19.3	1.8	250.0	380	30.4
群馬県	17	1,248	771	302	0	61.8	70	1,672	18.3	0.3	216.6	363	31.5
埼玉県	26	5,816	4,681	642	409	80.5	210	14,958	19.8	-1.6	293.9	377	21.3
新潟県	85	20,699	11,763	5,720	0	56.8	79	26,370	18.6	2.0	224.2	369	32.2
長野県	67	4,121	2,414	1,901	0	58.6	60	5,002	17.7	0.0	207.1	355	34.6
関東信越国税局	247	36,856	22,853	9,621	457	62.0	109	55,933	18.9	0.9	239.9	371	29.8
千葉県	21	2,472	1,903	326	62	77.0	183	5,412	20.3	6.8	275.5	368	20.8
東京都	7	721	439	162	0	60.9	47	927	18.2	1.5	211.2	376	29.3
神奈川県	11	442	264	213	0	59.7	25	493	17.1	-3.2	186.1	347	35.9
山梨県	10	3,722	2,456	385	0	66.0	129	6,698	19.6	0.9	272.6	416	21.0
東京国税局	49	7,357	5,062	1,087	62	68.8	137	13,530	19.7	3.1	264.0	391	22.4
富山県	15	1,877	1,034	670	0	55.1	73	2,214	18.6	2.8	214.1	356	34.3
石川県	25	2,391	1,441	1,033	0	60.3	27	2,829	17.8	1.4	196.2	366	31.6
福井県	22	2,066	1,079	926	0	52.2	55	2,184	18.4	0.5	202.4	349	37.9
金沢国税局	62	6,333	3,554	2,629	0	56.1	49	7,226	18.2	1.6	203.3	358	34.3
岐阜県	42	2,344	1,358	785	0	57.9	65	2,895	18.1	-2.9	213.1	362	27.6
静岡県	26	2,374	1,375	729	0	57.9	37	2,679	17.6	1.8	194.8	353	34.9
愛知県	32	3,788	2,592	456	7	68.4	198	7,604	20.2	2.0	292.6	387	22.5
三重県	27	1,672	926	684	0	55.4	21	1,731	16.9	-0.5	186.9	353	40.2
名古屋国税局	127	10,178	6,251	2,654	7	61.4	107	14,909	18.9	0.6	238.2	369	28.9

※精米歩合の計算にあたって、米粉の使用については考慮していません。  
 ※集計値の端数処理の関係で、各値の合計が合計値と異なる場合があります。

都道府県名及び 国税局	製造場数	使用原料				精米 歩合 (%)	白米1t当 たりアル コール使 用量(L)	製成数量 20度換算 (kL)	平均成分		20度換算 清酒歩合 対白米 (%)	白米1t当 たり純アル コール取得 量(L)	粕歩合 (%)
		玄米 (t)	白米		米粉(糖 類原料以 外)(t)				アルコール分	日本酒度			
			(t)	内 好適米									
滋賀県	30	1,569	981	371	0	62.5	130	2,435	18.8	-0.5	248.1	366	25.2
京都府	36	21,184	15,239	5,877	902	71.9	232	50,263	19.6	3.9	311.4	390	19.9
伏見	20	20,581	14,876	5,728	901	72.3	237	49,548	19.6	4.0	314.0	391	19.6
その他	16	603	363	149	0	60.2	42	715	18.0	-0.7	196.8	351	31.9
大阪府	12	375	224	158	0	59.7	51	461	18.1	2.1	205.7	360	31.9
兵庫県	58	42,990	30,405	3,700	273	70.7	211	91,794	19.9	-0.8	299.2	388	22.1
灘五郷	19	32,416	22,937	3,023	0	70.8	195	66,328	19.6	-1.2	289.2	383	21.9
その他	39	10,574	7,467	677	273	70.6	258	25,467	20.5	0.4	329.0	400	22.7
奈良県	26	1,486	912	511	0	61.4	36	1,868	17.4	-0.5	204.6	373	30.1
和歌山県	9	1,175	686	437	0	58.4	40	1,420	17.6	1.6	206.8	374	30.8
大阪国税局	171	68,779	48,447	11,054	1,175	70.4	210	148,241	19.7	0.9	298.7	387	21.8
鳥取県	10	322	181	154	0	56.2	23	353	18.2	6.0	194.8	367	32.1
島根県	24	762	457	392	0	59.9	26	908	17.7	3.2	198.9	372	33.8
岡山県	23	788	467	141	0	59.3	68	983	17.7	-2.5	210.5	353	31.7
広島県	37	3,860	2,441	1,401	0	63.2	105	5,730	18.7	-0.7	234.6	364	29.0
山口県	21	10,356	3,579	3,275	0	34.6	9	6,429	16.4	-2.9	179.6	350	43.3
広島国税局	115	16,088	7,125	5,364	0	44.3	47	14,403	17.5	-1.5	202.1	357	36.8
徳島県	10	219	125	68	0	57.3	45	263	18.3	1.9	210.3	376	34.0
香川県	7	441	261	42	0	59.2	59	542	17.8	-2.6	207.4	356	37.7
愛媛県	21	612	353	141	0	57.6	103	809	18.6	1.7	229.4	356	33.1
高知県	18	2,663	1,522	527	0	57.2	48	3,241	18.1	5.2	212.8	377	30.8
高松国税局	56	3,935	2,262	778	0	57.5	58	4,855	18.2	3.6	214.6	371	32.1
福岡県	38	1,720	1,011	444	0	58.8	56	2,070	17.7	2.3	204.8	354	38.0
佐賀県	21	1,520	845	608	0	55.6	35	1,656	17.1	-0.9	195.9	357	36.7
長崎県	10	394	235	126	0	59.6	74	504	17.6	-2.6	214.3	354	36.4
福岡国税局	69	3,634	2,090	1,178	0	57.5	49	4,229	17.5	0.5	202.3	355	37.3
熊本県	9	437	249	149	0	57.0	40	473	17.8	-1.0	190.0	340	39.4
大分県	18	695	431	115	0	61.9	133	1,056	19.0	-1.8	245.1	358	32.3
宮崎・鹿児島・沖縄県	5	122	69	48	0	57.0	72	146	19.2	1.4	209.9	348	37.4
熊本国税局・沖縄国税事務所	32	1,254	749	312	0	59.8	96	1,675	18.7	-1.3	223.5	351	35.1
全国	1,139	184,099	115,148	43,541	1,704	62.5	138	300,913	19.1	0.7	257.5	377	27.2

※精米歩合の計算にあたって、米粉の使用については考慮していません。  
 ※集計値の端数処理の関係で、各値の合計が合計値と異なる場合があります。

□ 純米酒

都道府県名及び 国税局	製造場数	使用原料			精米 歩合 (%)	製成数量 20度換算 (kL)	平均成分		20度換算 清酒歩合 対白米 (%)	白米1t当 たり純アル コール取得 量(L)	粕歩合 (%)
		玄米 (t)	白米				アルコール分	日本酒度			
			(t)	内 好適米							
北海道	14	898	540	485	60.1	1,051	18.1	2.6	194.7	389	29.6
札幌国税局	14	898	540	485	60.1	1,051	18.1	2.6	194.7	389	29.6
青森県	14	936	556	402	59.3	1,050	17.1	-0.9	188.9	378	31.4
岩手県	18	394	245	109	62.3	453	17.6	0.2	184.5	369	30.0
宮城県	26	1,757	1,053	291	59.9	1,954	17.3	1.5	185.6	371	34.8
秋田県	30	1,623	1,011	521	62.3	1,869	16.9	-0.2	184.8	370	35.6
山形県	37	1,175	715	337	60.9	1,333	17.4	1.6	186.4	373	33.8
福島県	49	1,568	972	481	62.0	1,797	17.2	-0.1	185.0	370	34.7
仙台国税局	174	7,454	4,552	2,140	61.1	8,456	17.2	0.4	185.8	372	34.1
茨城県	24	325	207	87	63.7	398	18.1	3.7	192.4	385	28.0
栃木県	19	620	447	84	72.1	828	18.3	4.5	185.3	371	34.1
群馬県	16	222	159	52	71.6	280	16.6	-3.2	176.6	353	35.5
埼玉県	23	720	497	265	69.0	983	18.3	-0.6	197.8	396	24.3
新潟県	69	2,194	1,410	629	64.3	2,599	17.1	-2.8	184.3	369	30.0
長野県	58	969	615	465	63.5	1,115	16.8	-1.5	181.1	362	33.2
関東信越国税局	209	5,050	3,335	1,582	66.0	6,203	17.4	-0.9	186.0	372	30.4
千葉県	14	308	213	78	69.1	373	17.2	-0.7	175.6	351	33.3
東京都	6	220	146	9	66.4	284	17.8	-0.1	194.3	389	26.6
神奈川県	9	120	84	61	70.1	148	16.8	-3.2	175.9	352	34.2
山梨県	10	1,154	762	209	66.0	1,491	17.8	-0.2	195.7	391	25.8
東京国税局	39	1,802	1,205	357	66.8	2,296	17.6	-0.5	190.6	381	27.8
富山県	11	180	103	91	57.5	181	17.6	0.5	175.5	351	36.9
石川県	25	1,147	770	438	67.1	1,462	17.7	1.4	190.0	380	27.9
福井県	20	316	201	149	63.8	371	17.7	2.5	184.3	369	35.3
金沢国税局	56	1,642	1,074	678	65.4	2,015	17.7	1.5	187.5	375	30.1
岐阜県	33	495	329	139	66.6	594	16.9	-10.8	180.4	361	21.0
静岡県	24	668	415	159	62.1	773	17.6	5.0	186.2	372	31.1
愛知県	24	252	169	92	66.8	310	17.1	-0.7	184.1	368	29.5
三重県	25	371	216	164	58.1	385	16.9	0.6	178.5	357	38.1
名古屋国税局	106	1,786	1,128	554	63.2	2,062	17.2	-1.3	182.7	365	29.3

都道府県名及び 国税局	製造場数	使用原料			精米 歩合 (%)	製成数量 20度換算 (kL)	平均成分		20度換算 清酒歩合 対白米 (%)	白米1t当 たり純アル コール取得 量(L)	粕歩合 (%)
		玄米 (t)	白米				アルコール分	日本酒度			
			(t)	内 好適米							
滋賀県	27	296	188	93	63.4	340	17.1	-0.7	181.1	362	33.9
京都府	30	3,480	2,502	805	71.9	4,891	17.0	-1.9	195.5	391	23.1
伏見	15	3,344	2,414	759	72.2	4,728	17.0	-2.0	195.9	392	22.8
その他	15	136	89	47	65.2	163	18.0	2.8	183.4	367	31.8
大阪府	10	98	66	37	67.4	128	17.8	3.6	194.0	388	28.8
兵庫県	53	9,859	6,996	1,332	71.0	13,674	18.1	-0.9	195.5	391	24.0
灘五郷	18	7,693	5,492	1,131	71.4	10,766	18.2	-1.4	196.0	392	23.2
その他	35	2,166	1,504	201	69.4	2,908	17.9	0.7	193.4	387	27.1
奈良県	25	533	364	172	68.3	681	16.7	-0.4	187.2	374	30.6
和歌山県	9	367	234	139	63.9	463	18.2	4.7	197.7	395	27.5
大阪国税局	154	14,632	10,350	2,579	70.7	20,177	17.8	-1.0	194.9	390	24.3
鳥取県	7	56	39	39	68.6	75	18.8	10.9	194.1	388	25.4
島根県	21	305	197	163	64.6	370	17.4	3.0	187.9	376	33.6
岡山県	20	195	127	34	65.2	229	16.2	-6.9	180.9	362	32.2
広島県	34	942	628	397	66.7	1,177	17.7	1.1	187.3	375	30.8
山口県	13	312	187	101	60.0	333	16.3	-0.2	177.5	355	36.0
広島国税局	95	1,810	1,178	733	65.1	2,184	17.3	0.6	185.4	371	32.1
徳島県	9	41	27	14	65.9	51	17.4	1.5	187.5	375	34.0
香川県	6	139	80	16	57.7	145	16.1	-14.2	181.3	363	40.1
愛媛県	13	51	33	16	63.9	59	17.6	2.2	182.4	365	34.7
高知県	16	995	591	108	59.4	1,147	17.8	6.7	194.0	388	28.1
高松国税局	44	1,226	731	154	59.6	1,403	17.5	4.0	191.9	384	29.9
福岡県	29	577	364	148	63.1	638	16.6	0.7	175.1	350	40.5
佐賀県	21	598	359	268	60.1	641	16.3	-0.6	178.6	357	33.6
長崎県	7	87	54	29	61.9	104	16.2	-1.8	194.5	389	38.5
福岡国税局	57	1,262	777	445	61.6	1,383	16.4	-0.1	178.0	356	37.2
熊本県	9	128	81	74	63.2	149	18.3	0.9	183.9	368	34.3
大分県	15	221	134	50	60.4	238	17.0	-1.5	178.3	357	35.2
宮崎・鹿児島・沖縄県	5	18	11	6	61.7	18	17.4	0.6	169.1	338	41.2
熊本国税局・沖縄国税事務所	29	367	225	130	61.4	405	17.5	-0.6	179.9	360	35.2
全国	977	37,930	25,097	9,839	66.2	47,636	17.5	-0.3	189.8	380	28.7

八 純米吟醸酒

都道府県名及び 国税局	製造場数	使用原料			精米 歩合 (%)	製成数量 20度換算 (kL)	平均成分		20度換算 清酒歩合 対白米 (%)	白米1t当 たり純アル コール取得 量(L)	粕歩合 (%)
		玄米 (t)	白米				アルコール分	日本酒度			
			(t)	内 好適米							
北海道	14	522	258	245	49.4	469	17.2	0.8	181.8	364	36.7
札幌国税局	14	522	258	245	49.4	469	17.2	0.8	181.8	364	36.7
青森県	17	965	504	372	52.3	926	17.1	-0.8	183.5	367	35.0
岩手県	20	812	423	357	52.2	766	16.3	-2.3	180.9	362	30.1
宮城県	26	1,580	664	436	42.0	1,202	16.6	-0.4	181.1	362	36.3
秋田県	28	2,068	1,038	901	50.2	1,931	16.3	-0.3	186.0	372	33.9
山形県	44	3,065	1,381	1,159	45.0	2,531	16.8	-1.2	183.3	367	36.2
福島県	54	2,321	1,217	873	52.4	2,243	16.3	-1.0	184.3	369	35.3
仙台国税局	189	10,810	5,227	4,098	48.4	9,599	16.5	-0.9	183.6	367	34.9
茨城県	25	507	257	206	50.8	467	16.8	1.7	181.5	363	36.3
栃木県	22	1,156	631	528	54.6	1,085	16.3	-1.2	172.0	344	42.1
群馬県	17	418	223	184	53.4	409	16.6	-1.8	183.2	366	33.9
埼玉県	24	370	191	149	51.7	337	16.8	-2.1	176.4	353	36.6
新潟県	79	7,136	3,590	2,299	50.3	6,800	17.1	0.7	189.4	379	34.5
長野県	65	1,855	975	964	52.5	1,768	16.4	-1.1	181.4	363	37.0
関東信越国税局	232	11,442	5,867	4,330	51.3	10,867	16.9	0.1	185.2	370	35.9
千葉県	18	509	265	214	52.2	466	16.0	-2.5	175.4	351	41.6
東京都	7	282	154	139	54.4	278	16.4	-1.2	180.7	361	34.4
神奈川県	11	215	113	106	52.3	202	16.8	-1.1	179.0	358	37.8
山梨県	9	720	410	135	57.0	847	16.9	0.5	206.4	413	23.0
東京国税局	45	1,727	942	594	54.6	1,792	16.6	-0.7	190.2	380	31.9
富山県	15	938	469	326	50.0	838	17.2	1.6	178.7	357	37.2
石川県	24	728	372	364	51.2	659	16.8	1.6	177.0	354	37.9
福井県	20	1,094	511	494	46.7	896	17.3	-2.6	175.5	351	40.6
金沢国税局	59	2,760	1,352	1,184	49.0	2,394	17.1	0.0	177.0	354	38.7
岐阜県	33	992	495	413	49.9	935	16.8	0.6	188.8	378	33.3
静岡県	25	928	483	426	52.0	836	16.9	2.3	173.0	346	40.9
愛知県	28	781	387	312	49.5	695	16.5	-0.4	179.6	359	37.3
三重県	24	1,070	570	460	53.2	1,004	16.2	-1.3	176.1	352	42.8
名古屋国税局	110	3,771	1,935	1,611	51.3	3,469	16.6	0.2	179.3	359	38.8

都道府県名及び 国税局	製造場数	使用原料			精米 歩合 (%)	製成数量 20度換算 (kL)	平均成分		20度換算 清酒歩合 対白米 (%)	白米1t当 たり純アル コール取得 量(L)	粕歩合 (%)
		玄米 (t)	白米				アルコール分	日本酒度			
			(t)	内 好適米							
滋賀県	28	525	276	242	52.6	484	16.6	-0.7	175.1	350	38.7
京都府	30	2,625	1,406	685	53.5	2,647	17.5	-0.2	188.3	377	32.6
伏見	16	2,330	1,243	606	53.3	2,359	17.5	-0.2	189.8	380	32.3
その他	14	295	163	79	55.1	288	17.1	-0.3	177.0	354	35.1
大阪府	11	138	72	66	52.5	139	17.8	3.7	192.6	385	31.0
兵庫県	50	3,418	1,804	805	52.8	3,360	17.0	-0.7	186.3	373	33.3
灘五郷	15	2,730	1,446	526	53.0	2,721	17.1	-0.4	188.2	376	32.5
その他	35	689	358	279	51.9	639	16.6	-2.0	178.6	357	36.4
奈良県	25	688	363	303	52.8	714	16.9	0.9	196.5	393	30.4
和歌山県	9	610	319	273	52.4	599	16.4	0.6	187.4	375	33.5
大阪国税局	153	8,004	4,241	2,373	53.0	7,942	17.1	-0.2	187.3	375	33.2
鳥取県	10	228	117	106	51.2	211	17.6	3.2	180.6	361	35.5
島根県	24	336	180	177	53.4	338	17.1	3.7	188.4	377	35.7
岡山県	21	311	164	71	52.7	301	16.7	-0.5	183.5	367	32.0
広島県	35	1,075	600	499	55.8	1,132	16.9	0.7	188.7	377	32.4
山口県	19	9,602	3,175	3,118	33.1	5,540	16.2	-3.4	174.5	349	44.7
広島国税局	109	11,552	4,235	3,972	36.7	7,521	16.4	-2.2	177.6	355	41.8
徳島県	8	86	44	35	51.4	84	17.3	-1.1	190.7	381	34.2
香川県	7	110	57	22	51.5	99	16.8	-0.7	175.0	350	40.0
愛媛県	20	273	144	65	52.5	262	17.0	2.0	182.7	365	35.3
高知県	18	1,021	515	368	50.4	964	16.7	2.1	187.2	374	34.0
高松国税局	53	1,491	759	490	50.9	1,409	16.8	1.7	185.6	371	34.7
福岡県	35	678	354	239	52.2	616	16.8	1.0	174.2	348	40.4
佐賀県	19	639	315	293	49.4	558	16.4	-0.6	177.0	354	41.9
長崎県	10	154	81	75	52.8	132	15.7	-3.7	163.2	326	41.8
福岡国税局	64	1,470	750	607	51.0	1,307	16.5	-0.2	174.2	348	41.2
熊本県	9	181	91	47	50.0	142	15.7	-6.1	156.4	313	48.3
大分県	15	121	62	39	51.4	104	16.2	-1.9	167.0	334	49.0
宮崎・鹿児島・沖縄県	3	63	31	30	49.4	57	19.5	-0.1	182.6	365	41.3
熊本国税局・沖縄国税事務所	27	366	184	115	50.3	303	16.5	-3.7	164.4	329	47.3
全国	1,055	53,915	25,751	19,619	47.8	47,071	16.7	-0.5	182.8	366	36.6



二 吟醸酒

都道府県名及び 国税局	製造場数	使用原料			精米 歩合 (%)	白米1t当 たりアル コール使 用量(L)	製成数量 20度換算 (kL)	平均成分		20度換算 清酒歩合 対白米 (%)	白米1t当た り純アル コール収得 量(L)	粕歩合 (%)
		玄米 (t)	白米					アルコール分	日本酒度			
			(t)	内 好適米								
北海道	10	95	40	40	42.6	86	82	17.8	2.4	203.3	320	43.6
札幌国税局	10	95	40	40	42.6	86	82	17.8	2.4	203.3	320	43.6
青森県	11	99	40	40	40.6	103	89	18.3	1.9	221.3	339	39.5
岩手県	14	145	75	39	51.3	75	159	17.2	0.2	213.1	352	35.8
宮城県	18	121	56	34	46.5	75	112	17.6	0.6	198.4	322	42.7
秋田県	20	1,419	699	404	49.3	108	1,681	19.0	-0.1	240.5	373	29.3
山形県	29	662	295	224	44.5	96	674	18.6	4.5	228.4	361	36.4
福島県	43	343	174	101	50.9	100	396	17.6	3.4	227.1	354	37.5
仙台国税局	135	2,789	1,339	842	48.0	101	3,110	18.5	1.5	232.2	363	33.2
茨城県	18	72	32	31	43.7	76	61	17.7	2.9	191.3	306	51.3
栃木県	18	177	84	43	47.2	96	191	19.0	2.3	227.9	360	33.3
群馬県	12	112	60	22	53.4	108	143	18.7	2.1	239.3	370	28.0
埼玉県	20	393	195	23	49.5	54	447	18.3	3.1	229.6	405	27.9
新潟県	70	4,194	2,143	1,455	51.1	102	4,972	18.8	3.9	232.0	362	35.7
長野県	37	164	79	77	48.2	95	166	18.0	3.1	210.9	327	43.9
関東信越国税局	175	5,112	2,591	1,651	50.7	98	5,979	18.8	3.7	230.7	364	35.3
千葉県	12	87	44	17	50.8	94	95	18.6	5.7	217.1	341	39.3
東京都	5	33	15	13	46.0	104	33	17.9	2.8	220.8	337	39.8
神奈川県	6	57	33	33	58.2	88	73	18.5	4.2	220.1	352	38.4
山梨県	5	13	6	6	47.5	103	14	18.1	4.1	221.4	339	37.0
東京国税局	28	190	98	69	51.9	94	216	18.4	4.6	218.9	344	38.9
富山県	11	136	66	61	48.5	86	130	18.3	4.3	197.2	308	42.1
石川県	13	207	97	91	47.0	86	206	17.7	5.0	211.8	337	42.6
福井県	11	328	147	147	44.8	98	321	18.7	3.0	218.2	338	43.3
金沢国税局	35	672	311	299	46.3	92	658	18.3	3.9	211.7	331	42.8
岐阜県	25	308	162	118	52.7	98	367	18.8	3.0	225.8	353	32.9
静岡県	15	127	62	54	49.0	91	124	17.8	5.3	200.0	309	45.7
愛知県	21	243	119	26	49.2	90	263	18.4	1.9	220.1	351	31.8
三重県	13	58	27	26	45.8	100	58	17.8	1.5	215.6	331	38.5
名古屋国税局	74	736	371	224	50.4	94	811	18.4	2.9	218.9	343	35.1

都道府県名及び 国税局	製造場数	使用原料			精米 歩合 (%)	白米1t当 たりアル コール使 用量(L)	製成数量 20度換算 (kL)	平均成分		20度換算 清酒歩合 対白米 (%)	白米1t当た り純アル コール収得 量(L)	粕歩合 (%)
		玄米 (t)	白米					アルコール分	日本酒度			
			(t)	内 好適米								
滋賀県	9	34	15	15	43.5	101	30	18.2	2.5	206.2	311	45.4
京都府	18	1,430	753	436	52.7	90	1,698	18.3	1.1	225.4	361	30.0
伏見	12	1,408	742	429	52.7	90	1,674	18.3	1.1	225.4	361	29.9
その他	6	22	11	6	49.6	111	24	18.9	4.5	225.1	339	35.5
大阪府	9	46	21	20	45.7	104	45	18.2	2.0	214.0	324	36.7
兵庫県	36	2,508	1,253	344	50.0	109	2,901	18.7	1.8	231.4	354	34.5
灘五郷	13	2,033	1,020	267	50.1	107	2,338	18.7	1.6	229.3	352	35.1
その他	23	475	234	77	49.3	120	563	18.8	2.4	240.5	361	31.8
奈良県	8	27	13	10	47.3	104	28	18.1	1.5	218.4	332	40.2
和歌山県	9	55	28	23	50.0	87	58	18.2	3.4	209.3	332	39.3
大阪国税局	89	4,100	2,083	847	50.8	102	4,760	18.5	1.6	228.5	355	33.1
鳥取県	4	6	2	2	37.4	70	4	17.8	3.7	193.7	317	41.9
島根県	7	18	8	8	44.8	89	17	17.9	4.7	211.2	334	41.4
岡山県	15	51	21	15	41.8	98	44	17.9	0.1	208.1	318	42.3
広島県	26	340	166	162	48.9	107	364	18.0	1.2	218.6	331	38.1
山口県	8	151	71	28	47.2	106	180	18.6	2.8	253.2	400	23.5
広島国税局	60	566	269	216	47.6	105	610	18.2	1.7	226.5	348	34.7
徳島県	4	58	32	16	55.6	95	74	19.1	4.2	230.4	366	36.9
香川県	5	44	23	4	52.5	95	47	17.7	-2.6	204.3	314	42.4
愛媛県	15	84	42	34	49.9	106	94	18.6	4.1	224.7	343	37.1
高知県	14	131	63	36	47.7	99	145	18.5	7.1	232.7	367	34.4
高松国税局	38	317	160	91	50.4	99	361	18.5	4.4	226.0	353	36.7
福岡県	21	133	59	45	44.3	97	122	17.8	4.8	207.1	317	45.2
佐賀県	11	71	29	28	41.3	92	63	17.8	3.4	216.6	341	43.4
長崎県	6	40	18	15	44.7	95	36	17.8	1.3	203.5	312	48.9
福岡国税局	38	243	106	88	43.5	95	221	17.8	3.8	209.1	323	45.3
熊本県	6	34	15	13	45.0	88	31	18.2	2.2	205.6	323	44.3
大分県	9	32	13	13	41.6	96	27	18.0	2.4	198.6	302	51.1
宮崎・鹿児島・沖縄県	3	7	3	2	44.7	93	6	18.5	4.2	196.6	300	53.5
熊本国税局・沖縄国税事務所	18	73	32	28	43.4	92	64	18.1	2.5	201.8	312	48.1
全国	700	14,890	7,399	4,395	49.7	99	16,870	18.6	2.6	228.0	357	34.9

木 本醸造酒

都道府県名及び 国税局	製造場数	使用原料			精米 歩合 (%)	白米1t当 たりアル コール使 用量(L)	製成数量 20度換算 (kL)	平均成分		20度換算 清酒歩合 対白米 (%)	白米1t当た り純アル コール収得 量(L)	粕歩合 (%)
		玄米 (t)	白米					アルコール分	日本酒度			
			(t)	内 好適米								
北海道	11	161	103	82	63.6	100	241	19.6	4.2	235.0	370	30.0
札幌国税局	11	161	103	82	63.6	100	241	19.6	4.2	235.0	370	30.0
青森県	7	62	37	25	60.1	113	87	17.5	-1.0	233.6	354	32.2
岩手県	12	157	98	32	62.5	108	237	19.1	1.8	241.7	375	31.6
宮城県	19	671	433	78	64.6	105	996	19.3	5.3	229.8	354	35.8
秋田県	18	566	359	150	63.4	94	829	19.6	2.0	231.2	369	29.0
山形県	25	421	259	110	61.5	92	597	18.5	-0.3	230.2	369	31.9
福島県	30	372	247	95	66.3	102	564	18.8	2.9	228.7	355	33.6
仙台国税局	111	2,249	1,433	489	63.7	100	3,310	19.1	2.6	230.9	362	32.6
茨城県	21	79	51	15	63.9	100	116	19.1	6.1	228.4	357	35.1
栃木県	13	69	43	25	62.1	111	96	19.2	3.7	225.6	340	37.4
群馬県	12	273	168	42	61.3	111	397	19.4	3.0	237.0	363	32.2
埼玉県	16	207	136	43	65.9	111	328	19.8	5.3	241.0	371	30.0
新潟県	64	3,578	2,277	698	63.6	112	5,404	19.7	1.9	237.3	363	30.2
長野県	37	335	214	121	64.0	107	482	18.6	-2.3	225.2	344	30.7
関東信越国税局	163	4,541	2,888	944	63.6	111	6,823	19.6	1.9	236.2	361	30.6
千葉県	10	44	27	7	62.2	94	61	18.8	2.9	223.9	354	36.5
東京都	6	111	73	1	65.9	115	185	20.1	6.4	253.5	392	24.6
神奈川県	3	14	10	5	68.1	106	22	19.7	3.0	229.3	352	28.3
山梨県	6	54	34	21	63.9	112	79	19.1	4.3	230.0	348	37.5
東京国税局	25	223	144	34	64.8	110	347	19.6	5.1	240.7	372	30.1
富山県	9	384	237	147	61.7	119	580	19.9	5.0	245.1	371	29.8
石川県	15	142	90	72	63.7	99	202	18.4	1.3	222.8	347	34.9
福井県	10	70	45	36	63.8	112	103	19.0	2.8	231.3	350	32.8
金沢国税局	34	596	372	255	62.4	113	885	19.4	3.9	238.0	363	31.4
岐阜県	27	152	95	49	62.9	107	216	19.0	-1.1	226.4	345	31.6
静岡県	17	425	262	67	61.6	87	584	18.8	6.4	222.8	359	31.3
愛知県	20	82	54	20	66.0	101	124	19.1	3.0	229.4	358	29.3
三重県	12	85	55	25	64.3	103	123	19.4	0.4	224.2	346	32.2
名古屋国税局	76	744	466	160	62.7	95	1,047	19.0	3.8	224.4	354	31.2

都道府県名及び 国税局	製造場数	使用原料			精米 歩合 (%)	白米1t当 たりアル コール使 用量(L)	製成数量 20度換算 (kL)	平均成分		20度換算 清酒歩合 対白米 (%)	白米1t当た り純アル コール収得 量(L)	粕歩合 (%)
		玄米 (t)	白米					アルコール分	日本酒度			
			(t)	内 好適米								
滋賀県	12	39	27	6	68.0	109	60	19.1	2.0	226.3	344	32.5
京都府	17	649	439	90	67.7	119	1,094	18.8	2.0	249.4	380	23.8
伏見	8	598	407	79	68.2	120	1,021	18.7	1.7	250.7	381	23.2
その他	9	51	31	10	61.7	106	73	19.6	6.5	231.5	357	31.6
大阪府	5	42	27	20	64.7	106	57	18.5	0.5	212.2	318	35.5
兵庫県	33	2,216	1,548	507	69.8	114	3,785	19.9	1.8	244.6	375	23.9
灘五郷	15	2,092	1,467	460	70.1	115	3,598	19.9	1.8	245.3	376	23.4
その他	18	123	81	47	65.4	106	187	19.6	1.9	231.7	357	31.8
奈良県	14	84	58	9	68.2	112	134	19.7	2.5	232.1	352	34.5
和歌山県	3	20	14	1	67.3	88	29	18.4	0.0	212.1	336	37.9
大阪国税局	84	3,049	2,111	632	69.2	115	5,159	19.6	1.9	244.4	374	24.5
鳥取県	2	×	×	×	70.0	76	×	18.7	8.3	188.7	302	22.0
島根県	6	×	×	×	66.0	102	×	18.8	5.7	230.7	359	32.5
岡山県	11	86	57	5	65.9	108	132	18.9	1.4	231.7	356	28.0
広島県	19	268	178	145	66.5	113	419	19.4	0.9	234.8	357	32.1
山口県	6	28	17	5	61.2	117	39	18.9	0.3	229.5	342	39.5
広島国税局	44	400	264	165	66.0	111	616	19.2	1.2	233.2	355	31.6
徳島県	5	22	14	2	60.9	109	33	19.9	5.0	246.7	384	29.4
香川県	3	106	72	0	68.6	113	172	19.8	5.2	237.7	362	33.1
愛媛県	10	39	26	3	66.8	109	62	19.2	8.0	237.3	365	30.0
高知県	9	164	106	8	64.4	107	254	19.2	8.3	240.1	374	31.2
高松国税局	27	331	218	14	65.8	109	522	19.4	7.0	239.4	369	31.6
福岡県	19	115	74	5	64.7	110	174	19.0	3.8	234.3	359	31.6
佐賀県	11	91	59	4	64.7	99	128	19.1	-2.8	217.5	336	37.7
長崎県	4	49	33	5	67.8	114	80	19.1	2.0	239.9	366	27.7
福岡国税局	34	255	167	14	65.3	107	383	19.1	1.2	229.5	352	32.9
熊本県	4	×	×	×	65.8	97	×	19.7	4.1	226.0	355	32.5
大分県	8	47	29	4	61.9	109	66	19.1	-0.2	224.7	341	34.7
宮崎・鹿児島・沖縄県	2	×	×	×	66.2	103	×	19.5	4.6	223.7	344	32.6
熊本国税局・沖縄国税事務所	14	103	66	15	64.0	103	149	19.4	2.2	225.2	348	33.5
全国	623	12,653	8,232	2,805	65.1	109	19,482	19.4	2.4	236.6	364	29.6



## ト 一般酒(糖類等使用)

都道府県名及び 国税局	製造場数	使用原料				精米歩合 (%)	白米1t当 たりアル コール使 用量(L)	製成数量 20度換算 (kL)	平均成分		20度換算 清酒歩合 対白米 (%)	白米1t当 たり純アル コール得 量(L)	粕歩合 (%)
		玄米 (t)	白米		米粉(糖 類原料以 外)(t)				アルコール分	日本酒度			
			(t)	内 好適米									
北海道	5	67	45	3	0	66.3	298	150	20.9	-17.5	333.4	368	28.4
札幌国税局	5	67	45	3	0	66.3	298	150	20.9	-17.5	333.4	368	28.4
青森県	5	121	90	2	0	74.6	369	328	20.7	-20.6	362.5	356	13.4
岩手県	6	71	50	1	0	69.7	335	176	20.3	-12.5	353.5	372	15.8
宮城県	7	16	11	0	0	69.4	276	37	19.9	-2.7	331.5	387	26.6
秋田県	15	1,052	759	34	0	72.2	341	2,771	20.2	-5.7	363.6	387	23.5
山形県	5	39	25	8	0	64.4	248	78	18.7	-5.6	303.5	359	37.8
福島県	18	347	246	24	3	70.8	266	813	19.5	-4.4	326.2	386	23.6
仙台国税局	56	1,646	1,181	70	3	71.7	324	4,204	20.1	-6.8	353.7	383	22.8
茨城県	7	46	34	3	0	73.8	308	117	20.9	-4.1	340.9	374	21.9
栃木県	7	1,075	819	3	48	76.2	295	3,085	21.2	2.2	355.5	416	20.4
群馬県	2	×	×	×	×	73.9	339	×	21.5	0.3	385.5	432	17.9
埼玉県	7	1,658	1,463	1	0	88.3	362	5,403	20.4	-7.5	369.2	377	19.2
新潟県	7	282	207	9	0	73.2	321	741	20.4	-1.0	358.3	395	24.4
長野県	4	×	×	×	×	68.1	138	×	17.9	-29.5	222.6	308	20.6
関東信越国税局	34	3,111	2,559	16	48	82.3	335	9,480	20.6	-3.8	363.4	392	20.0
千葉県	8	18	13	2	0	70.0	325	43	20.4	-2.0	332.4	340	35.2
東京都	1	×	×	×	×	×	×	×	×	×	×	×	×
神奈川県	4	6	4	2	0	62.0	0	6	16.4	-36.9	119.9	240	44.3
山梨県	2	×	×	×	×	69.8	265	×	21.3	-17.7	358.2	452	15.4
東京国税局	15	760	530	13	0	69.7	264	1,890	21.2	-17.5	355.7	447	16.1
富山県	4	4	2	2	0	58.4	36	4	17.7	-22.2	151.6	267	44.8
石川県	2	×	×	×	×	55.5	0	×	15.8	-50.7	63.3	127	75.0
福井県	1	×	×	×	×	×	×	×	×	×	×	×	×
金沢国税局	7	6	4	3	0	58.8	22	6	17.2	-33.2	127.8	233	50.9
岐阜県	1	×	×	×	×	×	×	×	×	×	×	×	×
静岡県	2	×	×	×	×	70.0	363	×	21.0	-12.9	372.4	381	21.5
愛知県	6	1,305	1,006	0	0	77.1	340	3,744	21.0	-2.9	372.1	405	17.2
三重県	2	×	×	×	×	66.3	100	×	19.9	-11.0	205.6	311	37.7
名古屋国税局	11	1,359	1,044	1	0	76.8	340	3,883	21.0	-3.2	371.9	404	17.4

※精米歩合の計算にあたって、米粉の使用については考慮していない。

都道府県名及び 国税局	製造場数	使用原料				精米歩合 (%)	白米1t当 たりアル コール使 用量(L)	製成数量 20度換算 (kL)	平均成分		20度換算 清酒歩合 対白米 (%)	白米1t当 たり純アル コール得 量(L)	粕歩合 (%)
		玄米 (t)	白米		米粉(糖 類原料以 外)(t)				アルコール分	日本酒度			
			(t)	内 好適米									
滋賀県	3	×	×	×	×	51.9	0	×	15.7	-21.1	131.0	262	50.7
京都府	6	3,264	2,489	31	2	76.3	324	9,416	20.8	0.6	378.0	432	19.3
伏見	6	3,264	2,489	31	2	76.3	324	9,416	20.8	0.6	378.0	432	19.3
その他	0	-	-	-	-	-	-	-	-	-	-	-	-
大阪府	3	10	7	1	0	77.3	223	23	20.1	-5.7	296.4	370	25.9
兵庫県	17	12,437	9,557	75	0	76.8	362	37,809	21.1	-2.6	395.6	429	18.4
灘五郷	8	7,459	5,812	29	0	77.9	357	22,781	21.1	-3.4	392.0	427	17.4
その他	9	4,977	3,746	46	0	75.3	370	15,028	21.2	-1.5	401.2	433	19.8
奈良県	6	14	10	6	0	70.2	74	21	17.6	-34.5	180.8	288	30.0
和歌山県	1	×	×	×	×	×	×	×	×	×	×	×	×
大阪国税局	36	15,763	12,091	117	2	76.7	354	47,350	21.1	-2.0	391.5	429	18.6
鳥取県	3	×	×	×	×	75.3	264	×	19.7	9.7	313.9	364	26.7
島根県	4	18	12	8	0	70.0	159	30	19.4	-3.7	244.3	329	35.1
岡山県	2	×	×	×	×	66.6	343	×	20.0	-6.9	351.7	360	43.4
広島県	16	286	204	24	0	71.4	340	722	19.7	-13.4	352.9	365	21.8
山口県	5	6	4	1	0	67.4	252	11	18.9	-14.3	286.9	321	25.0
広島国税局	30	329	235	36	0	71.4	325	810	19.7	-11.8	344.0	363	23.0
徳島県	1	×	×	×	×	×	×	×	×	×	×	×	×
香川県	1	×	×	×	×	×	×	×	×	×	×	×	×
愛媛県	4	27	17	3	0	63.9	341	63	20.1	-8.1	367.9	395	20.4
高知県	6	76	56	0	0	74.4	343	207	21.0	2.9	365.2	387	24.7
高松国税局	12	109	78	3	0	71.6	341	284	20.8	0.2	364.4	388	23.9
福岡県	12	87	65	2	0	75.0	331	241	20.8	-0.5	369.6	408	25.2
佐賀県	6	64	42	4	0	66.1	323	160	20.4	-5.5	375.9	429	25.3
長崎県	6	37	26	1	0	70.6	314	91	20.1	-10.3	347.6	381	26.0
福岡国税局	24	188	134	6	0	71.1	325	492	20.5	-4.0	367.3	410	25.4
熊本県	4	17	12	2	0	72.0	296	39	20.8	0.9	321.0	346	33.0
大分県	11	162	115	7	0	70.6	291	398	21.0	-2.8	346.8	402	19.9
宮崎・鹿児島・沖縄県	0	-	-	-	-	-	-	-	-	-	-	-	-
熊本国税局・沖縄国税事務所	15	179	127	10	0	70.7	292	437	21.0	-2.4	344.3	397	21.1
全国	245	23,518	18,027	277	53	76.7	344	68,988	20.9	-3.2	381.4	418	19.1

※精米歩合の計算にあたって、米粉の使用については考慮していない。

ト 一般酒(糖類等使用:つづき)

都道府県名及び 国税局	糖類原料用 米粉 (kg)	ぶどう糖 使用量 (kg)	水あめ 使用量 (kg)	乳酸 使用量 (kg)	こはく酸 使用量 (kg)	くえん酸 使用量 (kg)	りんご酸 使用量 (kg)	グルソ 使用量 (kg)
北海道	0	7,640	700	11	7	1	0	0
札幌国税局	0	7,640	700	11	7	1	0	0
青森県	0	14,388	120	64	111	0	0	×
岩手県	0	6,600	452	4	12	0	0	×
宮城県	0	700	560	4	5	1	0	×
秋田県	0	16,380	105,312	500	402	378	0	×
山形県	0	360	2,240	9	28	0	2	×
福島県	0	6,260	21,720	151	88	0	0	×
仙台国税局	0	44,688	130,404	732	646	379	2	4
茨城県	0	20	3,690	0	0	0	0	0
栃木県	0	29,373	115,696	0	0	0	0	0
群馬県	0	0	4,640	0	0	0	0	0
埼玉県	0	1,772	182,799	0	523	1665	0	0
新潟県	0	11,437	10,428	135	157	0	0	0
長野県	0	383	0	0	0	0	0	0
関東信越国税局	0	42,985	317,253	135	680	1665	0	0
千葉県	0	61	1,270	12	0	0	0	0
東京都	×	×	×	×	×	×	×	×
神奈川県	0	0	0	0	0	0	0	0
山梨県	×	×	×	×	×	×	×	×
東京国税局	0	61	131,317	692	17	0	0	0
富山県	0	0	45	0	0	0	0	0
石川県	×	×	×	×	×	×	×	×
福井県	×	×	×	×	×	×	×	×
金沢国税局	0	0	45	0	0	0	0	0
岐阜県	×	×	×	×	×	×	×	×
静岡県	×	240	5,700	0	0	0	0	0
愛知県	×	7,024	172,815	2,294	140	0	0	0
三重県	×	×	×	×	×	×	×	×
名古屋国税局	120	7,300	178,515	2,294	140	0	0	0

都道府県名及び 国税局	糖類原料用 米粉 (kg)	ぶどう糖 使用量 (kg)	水あめ 使用量 (kg)	乳酸 使用量 (kg)	こはく酸 使用量 (kg)	くえん酸 使用量 (kg)	りんご酸 使用量 (kg)	グルソ 使用量 (kg)
滋賀県	×	×	×	×	×	×	×	×
京都府	×	451,827	20,083	1,927	1,604	1,637	0	0
伏見	×	451,827	20,083	1,927	1,604	1,637	0	0
その他	-	-	-	-	-	-	-	-
大阪府	×	80	551	2	1	0	0	0
兵庫県	×	121,753	1,269,760	5,393	2,691	1,312	420	0
灘五郷	×	118,713	883,152	3,216	2,115	1,312	420	0
その他	×	3,040	386,608	2,177	576	0	0	0
奈良県	×	18	276	0	0	0	0	0
和歌山県	×	×	×	×	×	×	×	×
大阪国税局	390,400	573,678	1,294,990	7,478	4,296	2,949	420	0
鳥取県	×	×	×	×	×	×	×	×
島根県	×	184	160	1	1	0	0	0
岡山県	×	×	×	×	×	×	×	×
広島県	×	1,365	30,191	53	0	0	0	0
山口県	×	267	180	0	0	0	0	0
広島国税局	20	2,072	30,692	54	1	0	0	0
徳島県	×	×	×	×	×	×	×	×
香川県	×	×	×	×	×	×	×	×
愛媛県	0	1,500	1,060	1	2	0	0	0
高知県	0	6,193	680	0	0	1	0	0
高松国税局	0	7,773	2,000	2	3	1	0	0
福岡県	0	1,570	8,627	15	3	0	1	0
佐賀県	0	3,066	5,000	54	1	0	36	0
長崎県	0	528	3,849	26	9	0	3	0
福岡国税局	0	5,164	17,476	95	13	0	40	0
熊本県	0	240	600	7	12	0	0	0
大分県	0	1,510	9,898	141	25	0	0	0
宮崎・鹿児島・沖縄県	-	-	-	-	-	-	-	-
熊本国税局・沖縄国税事務所	0	1,750	10,498	148	37	0	0	0
全国	390,540	693,111	2,113,890	11,641	5,840	4,995	462	4

