

清酒製造業の概況

(平成28年度調査分)

清酒の製造免許（試験製造免許及び期限付免許を除く。）を有している者（平成28年10月1日現在。共同びん詰法人を含む。）を対象にアンケート調査を行い、その集計結果を取りまとめた。

○ 調査対象期間

法人については平成28年10月1日直前終了事業年度分（1事業年度が6か月の場合は2事業年度分）、個人については平成27年分とした。

なお、清酒の製成数量及び課税移出数量の調査対象期間は、平成27年度分とした。

○ 各表の注意事項

- (1) 各表の計数は、単位未満を四捨五入しているため、表の内容と計又は合計が一致しない場合がある。
- (2) 単位未満の計数は「0」、該当する計数のない場合は「-」と表示している。
- (3) 表中の「×」は、情報を保護する観点から計数を秘匿したものである。
- (4) 各表に「年度」の表示がない場合は、平成28年度清酒製造業者の実態調査による計数である。
- (5) 対象企業についての注記がない場合は、調査対象者全体の計数である。

平成29年10月

国税庁課税部酒税課

○ 集計区分

製成数量規模別（8階層）、課税移出数量規模別（9階層）、販売数量（課税移出数量（実数）と未納税移出数量（実数）の合計をいう。以下同じ。）及び都道府県別によるほか、次の基準で企業タイプ別による集計を行った。

企業タイプ	該当基準	
卸 売 タ イ プ	専 業 割	販売数量の80%以上を卸売業者に販売している企業
小 売 タ イ プ		販売数量の80%以上を小売業者及び消費者に販売している企業
卸 ・ 小 売 タ イ プ	合	卸売業者、小売業者及び消費者に対する販売数量の合計が、販売数量の80%以上となる企業で、卸売タイプ又は小売タイプに該当しない企業
お け 売 り タ イ プ I	50	販売数量の80%以上がおけ売りである企業
お け 売 り タ イ プ II	%	販売数量の50%以上がおけ売りである企業で、おけ売りタイプIに該当しない企業
混 合 タ イ プ	以 上	前期のいずれにも該当しない企業
そ の 他 企 業	専業割合50%未満の企業	
集 約 製 造 参 加 者	製造する清酒の全数量を集約製造に参加して製造した者	
共 同 び ん 詰 法 人	清酒の「共同びん詰場」の設置を許可された法人	

(注) 「専業割合50%以上」及び「その他企業」に該当する者は、いずれも清酒を実際に製造した者である。

○ 調査結果の概要

1 調査対象者数

調査対象者は1,610者、清酒の製造及び移出がない者、清酒製造業の売上高がない者を除いた実質対象者は1,551者であり、うち1,433者（92.4%）から回答があった。

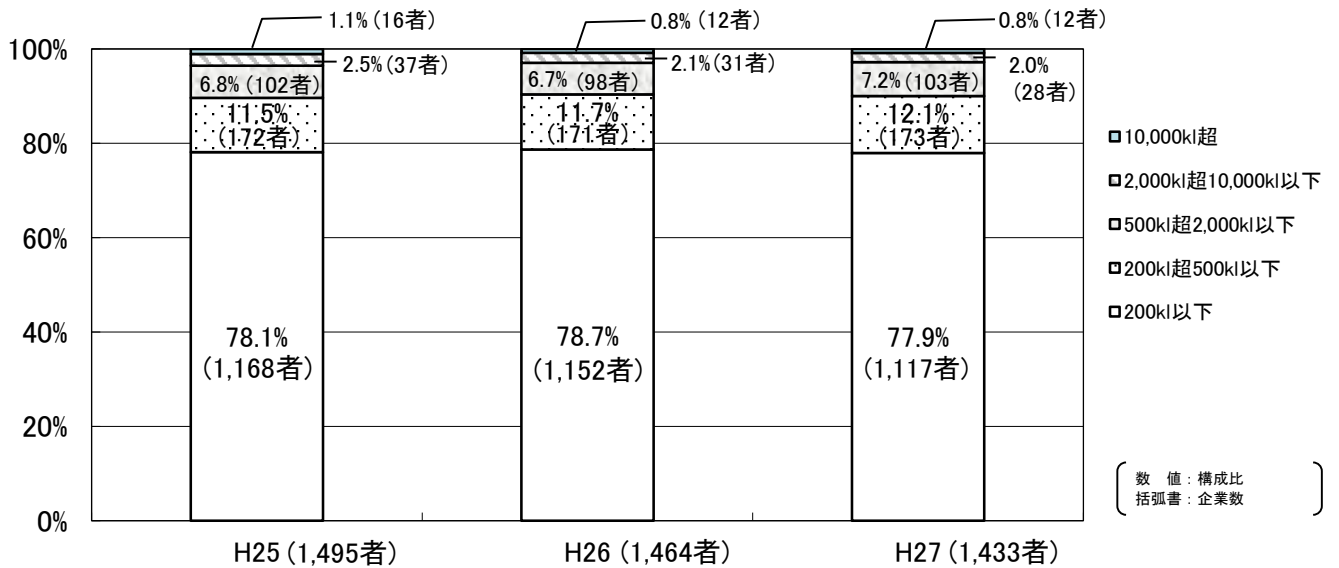
2 販売状況

販売数量規模別の企業数構成比では、販売数量200kl以下の者が77.9%（1,117者）を占めている（図表1）。

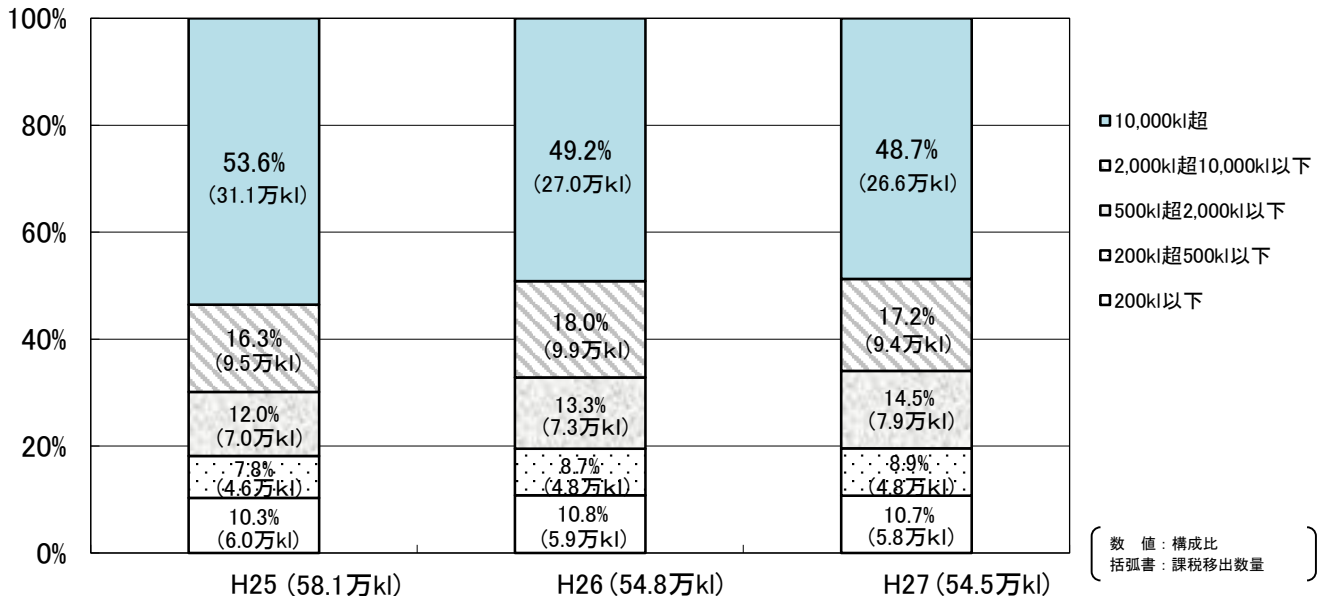
販売数量規模別の課税移出数量構成比では、販売数量10,000kl超の者（12者）で課税移出数量の48.7%（26.6万kl）を占めている（図表2）。

（注） 詳細なデータは、清酒製造業の概況の3ページを参照。

図表1 販売数量規模別の企業数構成比



図表2 販売数量規模別の課税移出数量構成比



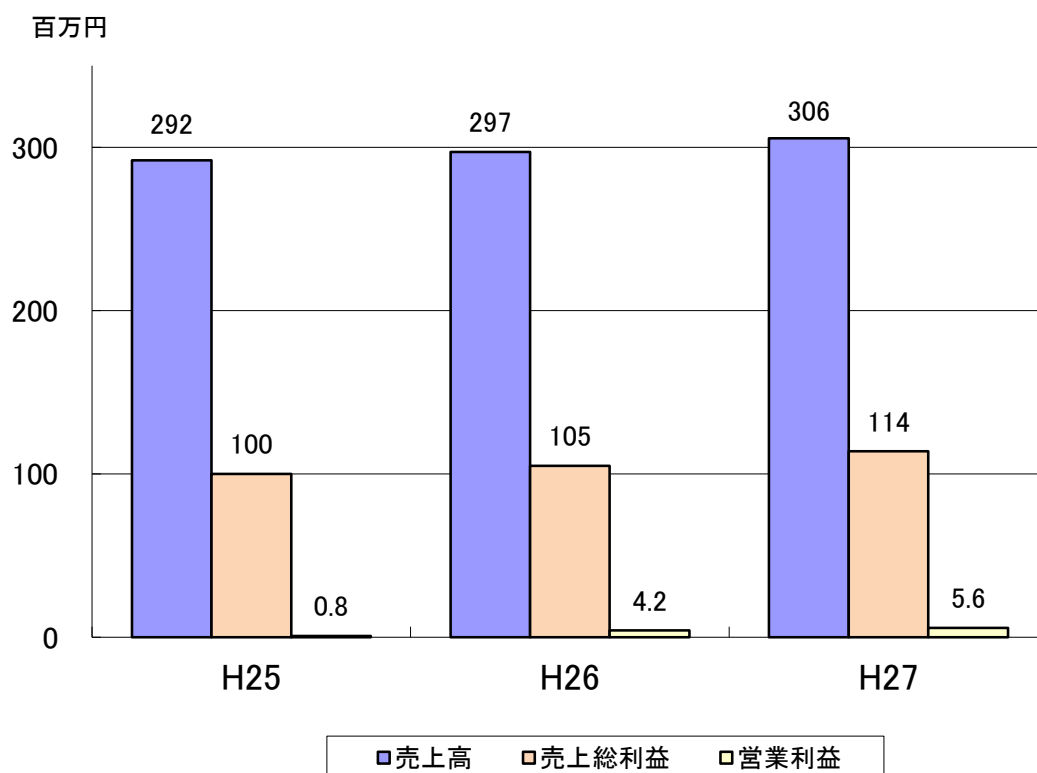
3 経営状況

1者当たりの清酒事業の売上高は、306百万円（回答者合計で437,963百万円）であり、前年と比較して、9百万円増加している。

1者当たりの営業利益の額は、5.6百万円であり、前年と比較して、1者当たりの営業利益が、1.4百万円増加している（図表3）。

（注） 詳細なデータは、清酒製造業の概況の14ページを参照。

図表3



清酒製造業の業績の推移（1者平均）

（単位：者、百万円）

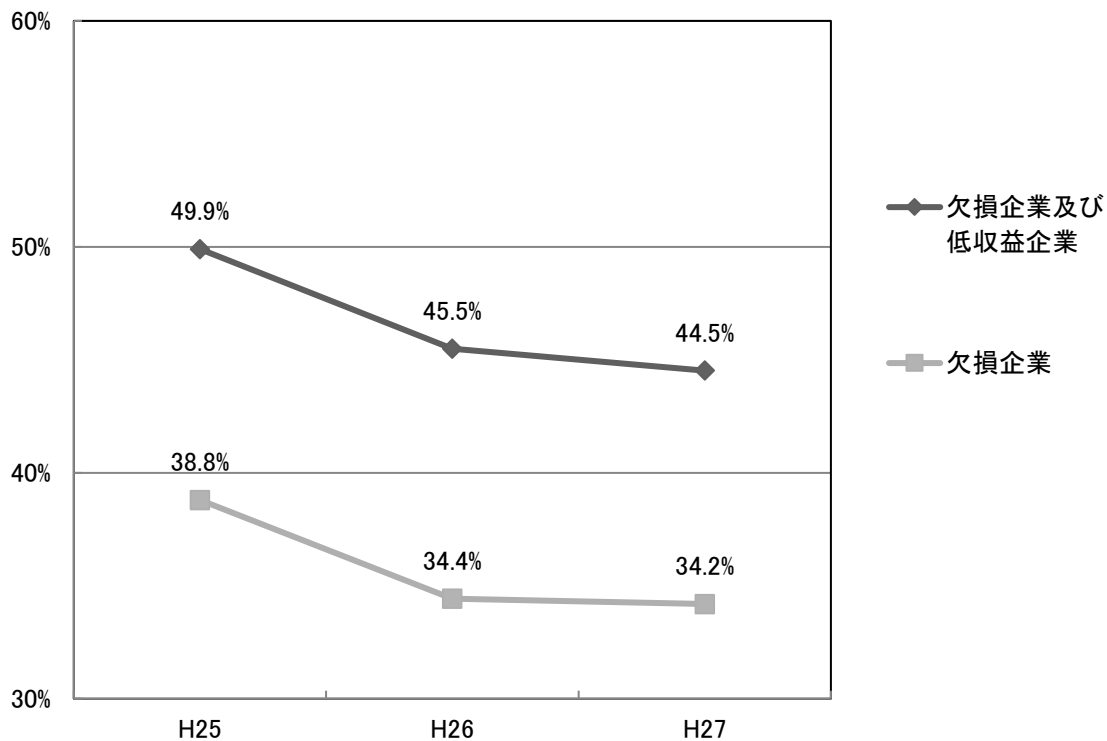
区分	企業数	売上高	売上総利益	営業利益
H25	1,495	(436,482) 292	(149,487) 100	(1,226) 0.8
H26	1,464	(435,142) 297	(153,705) 105	(6,175) 4.2
H27	1,433	(437,963) 306	(163,106) 114	(8,089) 5.6

（注） 括弧書は、回答者の合計値である。

全体に占める欠損企業及び低収益企業（税引前当期純利益額50万円未満の企業）の合計の割合は前年と比較して減少し、欠損企業の割合も減少している（図表4）。

（注） 詳細なデータは、清酒製造業の概況の21ページを参照。

図表4 欠損及び低収益企業割合の推移



（注） 共同びん詰法人を含む。

(参考1)

課税移出数量規模別の清酒課税移出数量シェア

単位:kl

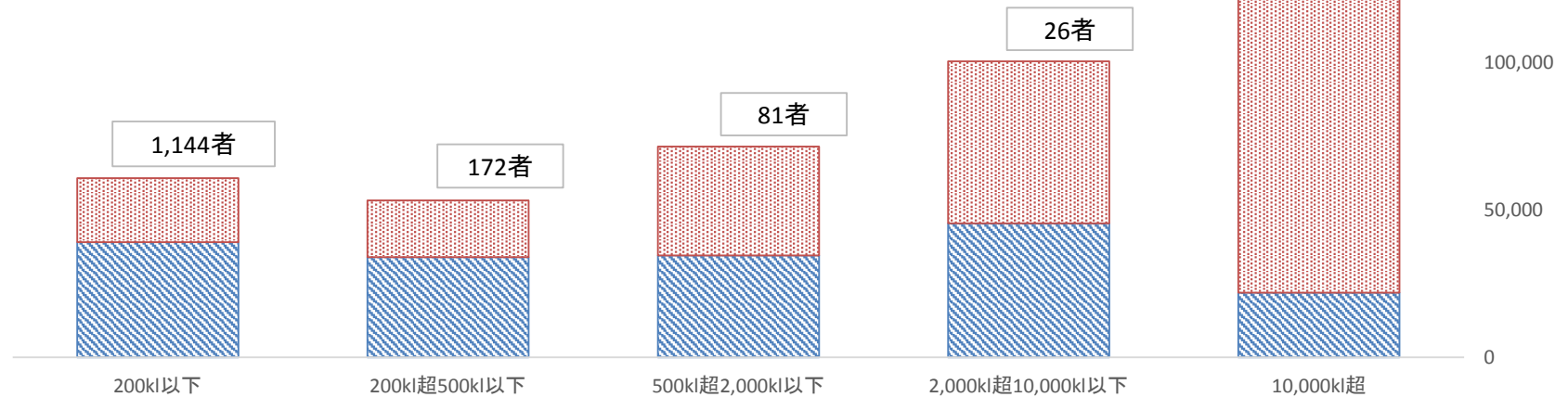
300,000

単位:者、kl

課税移出数量規模	200kl以下	200kl超 500kl以下	500kl超 2,000kl以下	2,000kl超 10,000kl以下	10,000kl超	合計	
企業数 (構成比)	1,144 (79.8%)	172 (12.0%)	81 (5.7%)	26 (1.8%)	10 (0.7%)	1,433 (100.0%)	
課税移出数量 (シェア)	60,901 (11.2%)	53,261 (9.8%)	71,643 (13.1%)	100,554 (18.4%)	258,669 (47.5%)	545,028 (100.0%)	
特定 名称酒	割合 ^(注)	64.3%	63.9%	48.3%	45.3%	8.5%	32.2%
	課税移出数量推計 (シェア)	39,141 (22.3%)	34,030 (19.4%)	34,610 (19.7%)	45,571 (26.0%)	21,921 (12.5%)	175,273 (100.0%)
	1者当たり	34	198	427	1,753	2,192	122

■ 特定名称酒以外

■ 特定名称酒



(注) 特定名称酒の割合は、「平成27酒造年度清酒製造状況等調査」(平成27年7月1日～平成28年6月30日、国税庁課税部鑑定企画官)による。

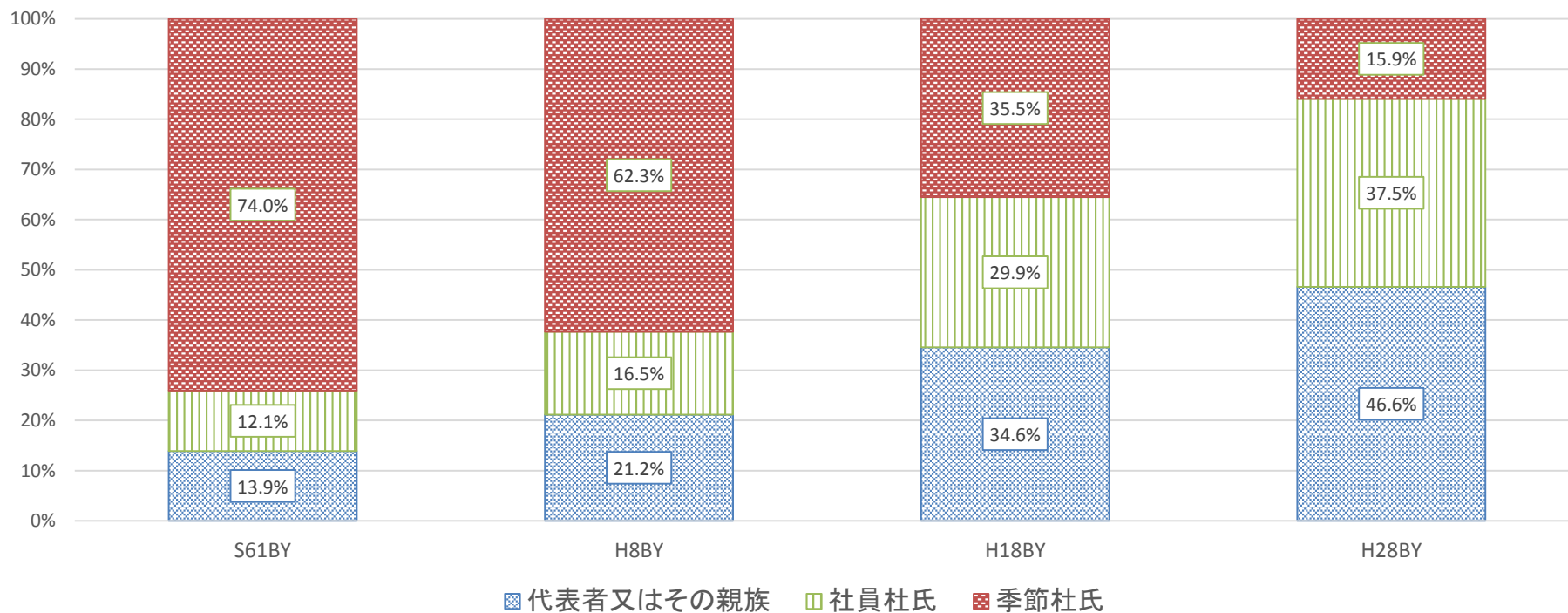
(参考2)

製造責任者の類型の推移(昭和61酒造年度～平成28年酒造年度)

平成28年度調査において、30年前から現在に至るまでの10年ごとの製造責任者の状況を次の3類型に分類して調査した。

- ① 季節杜氏 : 酒造最盛期等に雇用期間を定めて製造責任者となる杜氏(契約社員)
- ② 社員杜氏 : 清酒製造業者が常時雇用する従業員(正社員)など
- ③ 代表者又はその親族 : 清酒製造業者の代表者や、代表者の子などの親族

回答があった清酒製造業者の製造責任者の類型の推移は以下のとおり。



目 次

1	清酒製造業者の推移	1
2	製成数量規模別の企業数の推移	2
3	企業数・製成数量・移出入数量（販売数量規模別・企業タイプ別）	3
4	企業タイプ別企業数及び集中度（製成数量規模別）	4
5	企業タイプ別企業数及び集中度（課税移出数量規模別）	6
6	製成数量（20度）の推移（製成数量規模別・企業タイプ別）	8
7	企業タイプ別課税移出数量及び企業平均の課税移出数量（実数、製成数量規模別）	9
8	未納税移出企業数及び未納税移出数量（販売数量規模別・企業タイプ別）	10
9	製造能力の推移（製成数量規模別・企業タイプ別）	11
10	製造蔵別の製造数量及び稼働率（製成数量規模別・企業タイプ別）	12
11	年平均従業員・役員数（販売数量規模別・企業タイプ別）	13
12	清酒製造業の業績の推移	14
13	主要経営分析比率（製成数量規模別）	18
14	欠損及び低収益企業数の推移	21
15	企業数の推移（都道府県別）	22
16	企業タイプ別企業数（都道府県別）	24
17	製成数量・課税移出数量の推移（都道府県別）	26
18	製成・移出入数量及び集中度（都道府県別）	28
19	販売先別課税移出数量（都道府県別）	30
20	製造能力及び稼働状況（都道府県別）	32
21	主要経営分析比率（都道府県別）	34

1 清酒製造業者数の推移

区分 事業年度	大企業		中 小 企 業					合計	中小企業割合
	法人		法人			個人			
	資本金3億円超 従業員300人超	3億円超 300人以下	3億円以下 300人超	3億円以下 300人以下	小計	300人以下			
	者	者	者	者	者	者	者	者	%
13	9	8	7	1,781	1,796	124	1,920	1,929	99.5
14	8	7	6	1,764	1,777	119	1,896	1,904	99.6
15	6	9	6	1,700	1,715	115	1,830	1,836	99.7
16	7	8	4	1,653	1,665	110	1,775	1,782	99.6
17	7	5	4	1,613	1,622	108	1,730	1,737	99.6
18	6	5	2	1,580	1,587	105	1,692	1,698	99.6
19	6	4	2	1,539	1,545	94	1,639	1,645	99.6
20	6	5	1	1,512	1,518	92	1,610	1,616	99.6
21	6	4	4	1,479	1,487	92	1,579	1,585	99.6
22	5	4	5	1,460	1,469	90	1,559	1,564	99.7
23	5	5	4	1,451	1,460	84	1,544	1,549	99.7
24	6	5	3	1,422	1,430	81	1,511	1,517	99.6
25	6	5	3	1,391	1,399	74	1,473	1,479	99.6
26	6	4	3	1,369	1,376	69	1,445	1,451	99.6
27	6	5	3	1,340	1,348	67	1,415	1,421	99.6

(注) 共同びん詰法人を除く各事業年度10月1日現在の企業数である。

2 製成数量規模別の企業数の推移

製成数量規模 企業タイプ		区分		企 業 数					集 中 度				
		事業年度		23	24	25	26	27	23	24	25	26	27
専 業 割 合 50 %	100 kl 以下	者	者	者	者	者	%	%	%	%	%	%	
	100～ 200kl	858	841	791	764	742	55.0	55.0	52.9	52.2	51.8		
	200～ 300	168	160	172	172	186	10.8	10.5	11.5	11.7	13.0		
	300～ 500	69	71	79	77	77	4.4	4.6	5.3	5.3	5.4		
	500～ 1,000	45	44	44	59	62	2.9	2.9	2.9	4.0	4.3		
	1,000～ 2,000	41	35	42	45	45	2.6	2.3	2.8	3.1	3.1		
	2,000～ 5,000	20	20	21	17	18	1.3	1.3	1.4	1.2	1.3		
	5,000 kl 超	15	13	15	18	15	1.0	0.9	1.0	1.2	1.0		
小 計	12	14	14	13	13	0.8	0.9	0.9	0.9	0.9			
集 約 参 加		1,228	1,198	1,178	1,165	1,158	78.7	78.4	78.8	79.6	80.8		
そ の 他 企 業		35	34	36	37	32	2.2	2.2	2.4	2.5	2.2		
小 計		286	285	265	249	231	18.3	18.7	17.7	17.0	16.1		
共 同 び ん 詰 法 人		1,549	1,517	1,479	1,451	1,421	99.3	99.3	98.9	99.1	99.2		
合 計		11	11	16	13	12	0.7	0.7	1.1	0.9	0.8		
合 計		1,560	1,528	1,495	1,464	1,433	100.0	100.0	100.0	100.0	100.0		

(注) 各事業年度10月1日現在の企業数である。

3 企業数・製成数量・移出入数量（販売数量規模別・企業タイプ別）

区分 販売数量規模 企業タイプ		企 業 数		製 成 数 量		課 税 移 出 数 量		未 納 税 移 出 数 量		未 納 税 移 入 数 量	
		者 数	集 中 度	数 量 (20度)	集 中 度	数 量 (実数)	集 中 度	数 量 (実数)	集 中 度	数 量 (実数)	集 中 度
販 売 数 量 規 模		者	%	kl	%	kl	%	kl	%	kl	%
	100 kl 以下	889	62.0	21,051	4.9	28,529	5.2	1,381	1.8	3,524	5.9
	100～ 200kl	228	15.9	24,403	5.7	29,893	5.5	2,218	2.9	2,056	3.5
	200～ 300	103	7.2	19,029	4.4	23,867	4.4	1,919	2.5	2,339	3.9
	300～ 500	70	4.9	19,635	4.6	24,381	4.5	2,156	2.8	2,162	3.6
	500～ 1,000	73	5.1	37,031	8.6	44,787	8.2	6,847	8.8	4,586	7.7
	1,000～ 2,000	30	2.1	30,346	7.1	34,153	6.3	7,334	9.4	3,096	5.2
	2,000～ 5,000	20	1.4	48,217	11.2	54,112	9.9	7,224	9.3	3,376	5.7
	5,000～ 10,000	8	0.6	36,732	8.6	39,617	7.3	10,288	13.3	2,427	4.1
	10,000 kl 超	12	0.8	192,486	44.9	265,690	48.7	38,260	49.3	35,834	60.3
	計	1,433	100.0	428,930	100.0	545,028	100.0	77,627	100.0	59,400	100.0
企 業 タ イ プ	卸 売 タ イ プ	142	9.9	206,759	48.2	286,569	52.6	11,638	15.0	21,205	35.7
	小 売 タ イ プ	363	25.3	21,653	5.0	26,676	4.9	193	0.2	1,059	1.8
	卸・小売タイプ	572	39.9	69,269	16.1	89,060	16.3	2,938	3.8	6,056	10.2
	お け 売 タ イ プ I	23	1.6	18,130	4.2	249	0.0	17,623	22.7	277	0.5
	お け 売 タ イ プ II	15	1.0	3,071	0.7	1,771	0.3	2,352	3.0	279	0.5
	混 合 タ イ プ	43	3.0	39,655	9.2	40,822	7.5	18,129	23.4	6,914	11.6
	小 計	1,158	80.8	358,537	83.6	445,148	81.7	52,873	68.1	35,790	60.3
	集 約 参 加	32	2.2	—	—	1,456	0.3	165	0.2	346	0.6
	そ の 他 企 業	231	16.1	70,393	16.4	95,721	17.6	7,717	9.9	4,130	7.0
	小 計	1,421	99.2	428,930	100.0	542,325	99.5	60,755	78.3	40,266	67.8
共 同 び ん 詰 法 人	12	0.8	—	—	2,703	0.5	16,872	21.7	19,134	32.2	
	合 計	1,433	100.0	428,930	100.0	545,028	100.0	77,627	100.0	59,400	100.0

4 - (1) 企業タイプ別企業数及び集中度 (製成数量規模別)

専業区分	全企業
------	-----

製成数量規模		区分										
		卸売 タイプ	小売 タイプ	卸・小売 タイプ	おけ売 タイプI	おけ売 タイプII	混 合 タ イ プ	小 計	集約参加	その他企業	共同びん 詰法人	合 計
企 業 数	100 kl 以下	者 42	者 311	者 357	者 6	者 7	者 19	者 742	者 32	者 186	者 12	者 972
	100 ~ 200kl	20	29	121	5	2	9	186	—	18	—	204
	200 ~ 300	17	5	46	2	3	4	77	—	7	—	84
	300 ~ 500	14	13	28	3	1	3	62	—	3	—	65
	500 ~ 1,000	20	2	16	2	2	3	45	—	9	—	54
	1,000 ~ 2,000	9	2	3	3	—	1	18	—	4	—	22
	2,000 ~ 5,000	11	1	—	1	—	2	15	—	2	—	17
	5,000 kl 超	9	—	1	1	—	2	13	—	2	—	15
	計	142	363	572	23	15	43	1,158	32	231	12	1,433
集 中 度	100 kl 以下	% 2.9	% 21.7	% 24.9	% 0.4	% 0.5	% 1.3	% 51.8	% 2.2	% 13.0	% 0.8	% 67.8
	100 ~ 200kl	1.4	2.0	8.4	0.3	0.1	0.6	13.0	—	1.3	—	14.2
	200 ~ 300	1.2	0.3	3.2	0.1	0.2	0.3	5.4	—	0.5	—	5.9
	300 ~ 500	1.0	0.9	2.0	0.2	0.1	0.2	4.3	—	0.2	—	4.5
	500 ~ 1,000	1.4	0.1	1.1	0.1	0.1	0.2	3.1	—	0.6	—	3.8
	1,000 ~ 2,000	0.6	0.1	0.2	0.2	—	0.1	1.3	—	0.3	—	1.5
	2,000 ~ 5,000	0.8	0.1	—	0.1	—	0.1	1.0	—	0.1	—	1.2
	5,000 kl 超	0.6	—	0.1	0.1	—	0.1	0.9	—	0.1	—	1.0
	計	9.9	25.3	39.9	1.6	1.0	3.0	80.8	2.2	16.1	0.8	100.0

4 - (2) 企業タイプ別企業数及び集中度 (製成数量規模別)

専業区分	90%以上
------	-------

製成数量規模		区分										
		卸売タイプ	小売タイプ	卸・小売タイプ	おけ売タイプⅠ	おけ売タイプⅡ	混合タイプ	小計	集約参加	その他企業	共同びん詰法人	合計
企業数	100 kl 以下	者 32	者 235	者 266	者 5	者 3	者 15	者 556	者 14	者 —	者 9	者 579
	100 ~ 200kl	16	23	99	4	2	5	149	—	—	—	149
	200 ~ 300	14	5	33	2	3	2	59	—	—	—	59
	300 ~ 500	9	11	22	3	1	1	47	—	—	—	47
	500 ~ 1,000	19	1	10	2	1	2	35	—	—	—	35
	1,000 ~ 2,000	7	2	3	2	—	1	15	—	—	—	15
	2,000 ~ 5,000	8	1	—	1	—	1	11	—	—	—	11
	5,000 kl 超	4	—	1	1	—	1	7	—	—	—	7
	計	109	278	434	20	10	28	879	14	—	9	902
集中度	100 kl 以下	% 3.5	% 26.1	% 29.5	% 0.6	% 0.3	% 1.7	% 61.6	% 1.6	% —	% 1.0	% 64.2
	100 ~ 200kl	1.8	2.5	11.0	0.4	0.2	0.6	16.5	—	—	—	16.5
	200 ~ 300	1.6	0.6	3.7	0.2	0.3	0.2	6.5	—	—	—	6.5
	300 ~ 500	1.0	1.2	2.4	0.3	0.1	0.1	5.2	—	—	—	5.2
	500 ~ 1,000	2.1	0.1	1.1	0.2	0.1	0.2	3.9	—	—	—	3.9
	1,000 ~ 2,000	0.8	0.2	0.3	0.2	—	0.1	1.7	—	—	—	1.7
	2,000 ~ 5,000	0.9	0.1	—	0.1	—	0.1	1.2	—	—	—	1.2
	5,000 kl 超	0.4	—	0.1	0.1	—	0.1	0.8	—	—	—	0.8
	計	12.1	30.8	48.1	2.2	1.1	3.1	97.5	1.6	—	1.0	100.0

5 - (1) 企業タイプ別企業数及び集中度 (課税移出数量規模別)

専業区分	全企業
------	-----

課税移出数量規模		区 分										
		卸 売 タイプ	小 売 タイプ	卸・小売 タイプ	お け 売 タイプⅠ	お け 売 タイプⅡ	混 合 タイプ	小 計	集約参加	その他企業	共同びん 詰 法 人	合 計
企 業 数	100 kl 以下	者 33	者 306	者 314	者 23	者 10	者 23	者 709	者 30	者 176	者 7	者 922
	100 ~ 200kl	23	32	139	—	1	7	202	—	18	2	222
	200 ~ 300	13	7	60	—	3	2	85	1	13	—	99
	300 ~ 500	15	12	32	—	1	4	64	—	8	1	73
	500 ~ 1,000	27	3	19	—	—	1	50	1	6	1	58
	1,000 ~ 2,000	7	2	7	—	—	1	17	—	5	1	23
	2,000 ~ 5,000	13	1	—	—	—	3	17	—	2	—	19
	5,000 ~ 10,000	4	—	1	—	—	1	6	—	1	—	7
	10,000 kl 超	7	—	—	—	—	1	8	—	2	—	10
	計	142	363	572	23	15	43	1,158	32	231	12	1,433
集 中 度	100 kl 以下	% 2.3	% 21.4	% 21.9	% 1.6	% 0.7	% 1.6	% 49.5	% 2.1	% 12.3	% 0.5	% 64.3
	100 ~ 200kl	1.6	2.2	9.7	—	0.1	0.5	14.1	—	1.3	0.1	15.5
	200 ~ 300	0.9	0.5	4.2	—	0.2	0.1	5.9	0.1	0.9	—	6.9
	300 ~ 500	1.0	0.8	2.2	—	0.1	0.3	4.5	—	0.6	0.1	5.1
	500 ~ 1,000	1.9	0.2	1.3	—	—	0.1	3.5	0.1	0.4	0.1	4.0
	1,000 ~ 2,000	0.5	0.1	0.5	—	—	0.1	1.2	—	0.3	0.1	1.6
	2,000 ~ 5,000	0.9	0.1	—	—	—	0.2	1.2	—	0.1	—	1.3
	5,000 ~ 10,000	0.3	—	0.1	—	—	0.1	0.4	—	0.1	—	0.5
	10,000 kl 超	0.5	—	—	—	—	0.1	0.6	—	0.1	—	0.7
	計	9.9	25.3	39.9	1.6	1.0	3.0	80.8	2.2	16.1	0.8	100.0

5 - (2) 企業タイプ別企業数及び集中度 (課税移出数量規模別)

専業区分 90%以上

課税移出数量規模		区 分										
		卸 売 タ イ プ	小 売 タ イ プ	卸・小売 タ イ プ	お け 売 タ イ プ I	お け 売 タ イ プ II	混 合 タ イ プ	小 計	集約参加	その他企業	共同びん 詰 法 人	合 計
企 業 数	100 kl 以下	者 26	者 230	者 233	者 20	者 6	者 17	者 532	者 13	者 —	者 5	者 550
	100 ~ 200kl	17	27	111	—	1	4	160	—	—	1	161
	200 ~ 300	10	6	48	—	3	2	69	1	—	—	70
	300 ~ 500	11	9	24	—	—	—	44	—	—	1	45
	500 ~ 1,000	25	3	13	—	—	1	42	—	—	1	43
	1,000 ~ 2,000	5	2	4	—	—	1	12	—	—	1	13
	2,000 ~ 5,000	10	1	—	—	—	2	13	—	—	—	13
	5,000 ~ 10,000	2	—	1	—	—	—	3	—	—	—	3
	10,000 kl 超	3	—	—	—	—	1	4	—	—	—	4
計	109	278	434	20	10	28	879	14	—	9	902	
集 中 度	100 kl 以下	% 2.9	% 25.5	% 25.8	% 2.2	% 0.7	% 1.9	% 59.0	% 1.4	% —	% 0.6	% 61.0
	100 ~ 200kl	1.9	3.0	12.3	0.0	0.1	0.4	17.7	—	—	0.1	17.8
	200 ~ 300	1.1	0.7	5.3	—	0.3	0.2	7.6	0.1	—	—	7.8
	300 ~ 500	1.2	1.0	2.7	—	0.0	0.0	4.9	—	—	0.1	5.0
	500 ~ 1,000	2.8	0.3	1.4	—	—	0.1	4.7	—	—	0.1	4.8
	1,000 ~ 2,000	0.6	0.2	0.4	—	—	0.1	1.3	—	—	0.1	1.4
	2,000 ~ 5,000	1.1	0.1	—	—	—	0.2	1.4	—	—	0.0	1.4
	5,000 ~ 10,000	0.2	—	0.1	—	—	—	0.3	—	—	—	0.3
	10,000 kl 超	0.3	—	—	—	—	0.1	0.4	—	—	—	0.4
計	12.1	30.8	48.1	2.2	1.1	3.1	97.5	1.6	—	1.0	100.0	

6 製成数量（20度）の推移（製成数量規模別・企業タイプ別）

製成数量規模 企業タイプ		区分 事業年度	製成数量（20度）					集 中 度				
			23	24	25	26	27	23	24	25	26	27
			<i>kI</i>	<i>kI</i>	<i>kI</i>	<i>kI</i>	<i>kI</i>	%	%	%	%	%
合 計			437,108	428,489	432,440	437,499	428,930	100.0	100.0	100.0	100.0	100.0
製 成 数 量 規 模	100 kI 以下		27,464	26,028	26,082	26,509	25,149	6.3	6.1	6.0	6.1	5.9
	100 ～ 200kI		25,121	24,084	24,746	25,526	26,415	5.7	5.6	5.7	5.8	6.2
	200 ～ 300		17,796	17,887	19,649	19,412	18,843	4.1	4.2	4.5	4.4	4.4
	300 ～ 500		18,425	18,042	16,170	22,946	23,334	4.2	4.2	3.7	5.2	5.4
	500 ～ 1,000		33,902	33,143	32,921	35,960	38,170	7.8	7.7	7.6	8.2	8.9
	1,000 ～ 2,000		32,412	33,081	35,406	29,664	32,444	7.4	7.7	8.2	6.8	7.6
	2,000 ～ 5,000		59,380	47,073	50,224	57,884	49,735	13.6	11.0	11.6	13.2	11.6
	5,000 kI 超		222,608	229,151	227,243	219,597	214,840	50.9	53.5	52.5	50.2	50.1
企 業 タ イ プ	卸 売 タ イ プ		240,637	230,158	228,927	214,442	206,759	55.1	53.7	52.9	49.0	48.2
	小 売 タ イ プ		15,443	14,958	16,828	19,740	21,653	3.5	3.5	3.9	4.5	5.0
	卸 ・ 小 売 タ イ プ		54,955	60,849	65,154	65,126	69,269	12.6	14.2	15.1	14.9	16.1
	お け 売 タ イ プ I		22,540	20,986	19,112	19,295	18,130	5.2	4.9	4.4	4.4	4.2
	お け 売 タ イ プ II		2,594	2,553	3,047	3,402	3,071	0.6	0.6	0.7	0.8	0.7
	混 合 タ イ プ		22,985	22,872	26,258	40,289	39,655	5.3	5.3	6.1	9.2	9.2
	小 計		359,154	352,376	359,326	362,294	358,537	82.2	82.2	83.1	82.8	83.6
	集 約 参 加		—	—	—	—	—	—	—	—	—	—
そ の 他 企 業		77,954	76,113	73,114	75,205	70,393	17.8	17.8	16.9	17.2	16.4	

7 企業タイプ別課税移出数量及び企業平均の課税移出数量（実数、製成数量規模別）

製成数量規模		区 分										
		卸 売 タイプ	小 売 タイプ	卸・小売 タイプ	お け 売 タイプⅠ	お け 売 タイプⅡ	混 合 タイプ	小 計	集約参加	その他企業	共同びん 詰 法 人	合 計
	100 kl 以下	4,241	8,240	21,698	11	171	834	35,195	1,456	6,131	2,703	45,484
	100 ～ 200kl	4,234	4,419	19,431	48	233	899	29,264	—	3,336	—	32,600
	200 ～ 300	5,091	1,298	12,790	4	435	966	20,583	—	1,885	—	22,468
	300 ～ 500	7,213	5,075	11,786	52	271	1,070	25,465	—	1,595	—	27,060
	500 ～ 1,000	16,015	1,169	13,122	80	662	2,023	33,071	—	6,385	—	39,455
	1,000 ～ 2,000	17,365	3,366	3,973	49	—	3,091	27,844	—	7,315	—	35,159
	2,000 ～ 5,000	38,903	3,110	—	2	—	8,379	50,395	—	9,001	—	59,396
	5,000 kl 超	193,507	—	6,260	4	—	23,560	223,331	—	60,074	—	283,406
	計	286,569	26,676	89,060	249	1,771	40,822	445,148	1,456	95,721	2,703	545,028
1 企 業 平 均	100 kl 以下	101	26	61	2	24	44	47	46	33	225	47
	100 ～ 200kl	212	152	161	10	117	100	157	—	185	—	160
	200 ～ 300	299	260	278	2	145	241	267	—	269	—	267
	300 ～ 500	515	390	421	17	271	357	411	—	532	—	416
	500 ～ 1,000	801	585	820	40	331	674	735	—	709	—	731
	1,000 ～ 2,000	1,929	1,683	1,324	16	—	3,091	1,547	—	1,829	—	1,598
	2,000 ～ 5,000	3,537	3,110	—	2	—	4,190	3,360	—	4,500	—	3,494
	5,000 kl 超	21,501	—	6,260	4	—	11,780	17,179	—	30,037	—	18,894
	計（平均）	2,018	73	156	11	118	949	384	46	414	225	380

8 未納税移出企業数及び未納税移出数量（販売数量規模別・企業タイプ別）

区分 販売数量規模 企業タイプ		企業数	未納税移出 企業数	未納税移出数量 (実数量)
合計		1,421	495	60,755
販売 数量 規模 別	100 kl 以下	883	150	1,373
	100 ～ 200kl	226	118	2,211
	200 ～ 300	103	67	1,919
	300 ～ 500	69	42	2,153
	500 ～ 1,000	72	57	6,768
	1,000 ～ 2,000	29	27	7,313
	2,000 ～ 5,000	20	17	7,224
	5,000 ～ 10,000	8	7	10,288
10,000 kl 超	11	10	21,506	
企 業 タ イ プ	卸売タイプ	142	77	11,638
	小売タイプ	363	48	193
	卸・小売タイプ	572	222	2,938
	おけ売タイプⅠ	23	23	17,623
	おけ売タイプⅡ	15	15	2,352
	混合タイプ	43	41	18,129
	小計	1,158	426	52,873
集約参加	32	3	165	
その他企業	231	66	7,717	

9 製造能力の推移（製成数量規模別・企業タイプ別）

製成数量規模別 企業タイプ		所 有 企 業 数											製 造 能 力			
		四 季 蔵			三 季 蔵			冬 季 蔵			計					
		25	26	27	25	26	27	25	26	27	25	26	27	25	26	27
合 計		者	者	者	者	者	者	者	者	者	者	者	者	kI	kI	kI
58		62	70	142	150	154	972	962	935	1,172	1,174	1,159	904,656	905,193	875,983	
製 成 数 量 規 模	100 kI 以下	11	18	20	38	36	38	692	672	640	741	726	698	146,013	115,758	109,967
	100 ～ 200kI	6	3	6	22	29	28	162	157	170	190	189	204	73,375	79,602	73,664
	200 ～ 300	5	5	4	22	17	20	59	63	60	86	85	84	53,023	46,489	51,385
	300 ～ 500	4	5	8	13	24	21	28	35	36	45	64	65	42,801	54,807	58,254
	500 ～ 1,000	7	8	11	19	19	21	24	26	22	50	53	54	73,315	85,326	88,887
	1,000 ～ 2,000	6	4	4	15	13	15	5	4	3	26	21	22	74,740	66,662	72,120
	2,000 ～ 5,000	7	9	7	10	8	7	1	4	3	18	21	17	93,011	119,401	104,093
	5,000 kI 超	12	10	10	3	4	4	1	1	1	16	15	15	348,378	337,148	317,613
企 業 タ イ プ	卸 売 タ イ プ	20	19	21	41	34	37	105	97	77	166	150	135	436,465	414,700	381,973
	小 売 タ イ プ	4	7	10	22	23	29	261	233	239	287	263	278	50,635	59,622	51,654
	卸・小売タイプ	15	11	18	42	57	57	427	451	459	484	519	534	166,685	166,130	172,990
	お け 売 タ イ プ I	—	—	—	5	3	2	12	21	20	17	24	22	34,503	31,135	29,110
	お け 売 タ イ プ II	—	—	—	2	2	1	8	19	13	10	21	14	5,811	8,936	8,396
	混 合 タ イ プ	3	5	5	3	7	6	34	30	31	40	42	42	57,501	84,746	87,859
	小 計	42	42	54	115	126	132	847	851	839	1,004	1,019	1,025	751,600	765,269	731,982
集 約 参 加	—	—	—	—	—	—	—	—	—	—	—	—	1,429	—	—	
そ の 他 企 業	16	20	16	27	24	22	125	111	96	168	155	134	151,627	139,924	144,001	

(注) 2種類以上の蔵を所有している企業は、最も製成数量の多い区分の蔵に計上した（以下同じ）。

10 製造蔵別の製造数量及び稼働率 (製成数量規模別・企業タイプ別)

区分 製成数量規模 企業タイプ		製造数量 (20年度)				現有製造能力				稼働率			
		四季蔵	三季蔵	冬季蔵	計	四季蔵	三季蔵	冬季蔵	計	四季蔵	三季蔵	冬季蔵	計
合計		kI	kI	kI	kI	kI	kI	kI	kI	%	%	%	%
合計		220,398	102,398	106,134	428,930	396,171	199,098	280,714	875,983	55.6	51.4	37.8	49.0
製 成 数 量 規 模	100 kI 以下	597	1,534	23,018	25,149	3,197	5,436	101,334	109,967	18.7	28.2	22.7	22.9
	100 ~ 200kI	895	3,980	21,541	26,415	6,082	14,891	52,691	73,664	14.7	26.7	40.9	35.9
	200 ~ 300	1,041	4,443	13,360	18,843	4,737	13,210	33,438	51,385	22.0	33.6	40.0	36.7
	300 ~ 500	2,995	7,272	13,067	23,334	9,392	19,432	29,430	58,254	31.9	37.4	44.4	40.1
	500 ~ 1,000	8,157	15,103	14,910	38,170	21,680	38,680	28,527	88,887	37.6	39.0	52.3	42.9
	1,000 ~ 2,000	7,110	21,832	3,503	32,444	23,247	40,423	8,450	72,120	30.6	54.0	41.5	45.0
	2,000 ~ 5,000	21,223	18,897	9,615	49,735	51,044	33,205	19,844	104,093	41.6	56.9	48.5	47.8
	5,000 kI 超	178,380	29,339	7,121	214,840	276,792	33,821	7,000	317,613	64.4	86.7	101.7	67.6
企 業 タ イ プ	卸売タイプ	141,280	43,341	22,138	206,759	250,787	74,593	56,593	381,973	56.3	58.1	39.1	54.1
	小売タイプ	3,918	7,096	10,638	21,653	9,895	10,247	31,512	51,654	39.6	69.3	33.8	41.9
	卸・小売タイプ	5,786	19,936	43,547	69,269	16,726	42,352	113,912	172,990	34.6	47.1	38.2	40.0
	おけ売タイプ I	—	2,815	15,316	18,130	—	7,800	21,310	29,110	—	36.1	71.9	62.3
	おけ売タイプ II	—	820	2,251	3,071	—	3,840	4,556	8,396	—	21.3	49.4	36.6
	混合タイプ	16,151	16,722	6,782	39,655	45,059	21,881	20,919	87,859	35.8	76.4	32.4	45.1
	小計	167,135	90,729	100,673	358,537	322,467	160,713	248,802	731,982	51.8	56.5	40.5	49.0
集約参加	—	—	—	—	—	—	—	—	—	—	—	—	—
その他企業	53,263	11,669	5,461	70,393	73,704	38,385	31,912	144,001	72.3	30.4	17.1	48.9	

11 年平均従業員・役員数（販売数量規模別・企業タイプ別）

区分 販売数量規模 企業タイプ		清酒製造業の従業員				その他の 事業従 業員	計	役員 〔個人〕 〔事業主〕	合計
		製造部門	酒造季節	詰口・一般 管理販売部門	小計				
合計		人	人	人	人	人	人	人	
合計		6,582	1,741	13,022	19,604	6,751	26,355	3,302	29,657
販売 数量 規模	100kl以下	1,540	407	2,442	3,982	1,739	5,721	1,647	7,368
	100～200kl	989	289	1,639	2,628	311	2,939	566	3,505
	200～300	615	196	1,284	1,899	390	2,289	290	2,579
	300～500	591	176	1,276	1,867	450	2,317	209	2,526
	500～1,000	799	205	1,553	2,352	590	2,942	237	3,179
	1,000～2,000	423	113	940	1,363	1,353	2,716	104	2,820
	2,000～5,000	672	175	1,146	1,818	180	1,998	106	2,104
	5,000～10,000	282	106	457	739	280	1,019	49	1,068
	10,000kl超	671	74	2,285	2,956	1,458	4,414	94	4,508
企 業 タ イ プ	卸売タイプ	1,819	409	4,503	6,322	226	6,548	464	7,012
	小売タイプ	1,006	220	1,214	2,220	83	2,303	675	2,978
	卸・小売タイプ	2,409	767	4,196	6,605	365	6,970	1,319	8,289
	おけ売タイプⅠ	110	46	27	137	6	143	53	196
	おけ売タイプⅡ	113	56	68	181	8	189	40	229
	混合タイプ	395	129	708	1,103	90	1,193	110	1,303
	小計	5,852	1,627	10,716	16,568	778	17,346	2,661	20,007
	集約参加	—	—	85	85	86	171	51	222
	その他企業	730	114	2,075	2,805	5,865	8,670	567	9,237
	小計	6,582	1,741	12,876	19,458	6,729	26,187	3,279	29,466
共同びん詰法人	—	—	146	146	22	168	23	191	

12 - (1) 清酒製造業の業績の推移

専業区分 全企業

項目		区分 事業年度	全 企 業 合 計					専 業 割 合 5 0 % 以 上 計				
			25	26	27	対 比		25	26	27	対 比	
						27/25	27/26				27/25	27/26
企 業 数			者 1,495	者 1,464	者 1,433	% 95.9	% 97.9	者 1,178	者 1,165	者 1,158	% 98.3	% 99.4
売 上 高	清 酒 製 造 業	課 税 売 上 高	百万円 412,117	百万円 409,746	百万円 412,871	100.2	100.8	百万円 357,363	百万円 355,839	百万円 359,785	100.7	101.1
		税 抜	341,518	342,999	349,048	102.2	101.8	300,042	301,853	306,540	102.2	101.6
		酒 税	70,599	66,747	63,823	90.4	95.6	57,320	53,986	53,245	92.9	98.6
		未 納 税 売 上 高	18,157	19,491	19,506	107.4	100.1	15,370	16,872	16,847	109.6	99.9
		計	436,482	435,142	437,963	100.3	100.6	378,434	378,074	381,758	100.9	101.0
		その他の事業の売上高	573,435	508,756	545,625	95.2	107.2	34,755	34,622	38,129	109.7	110.1
		合 計	1,009,917	943,897	983,588	97.4	104.2	413,189	412,696	419,887	101.6	101.7
売 上 総 利 益			305,153	299,490	315,709	103.5	105.4	151,125	157,086	163,636	108.3	104.2
	清酒製造業		149,487	153,705	163,106	109.1	106.1	135,440	140,456	146,247	108.0	104.1
一 般 管 理 販 売 費			277,631	269,858	282,011	101.6	104.5	141,234	142,524	146,328	103.6	102.7
	清酒製造業		148,261	147,530	155,018	104.6	105.1	124,758	124,174	130,941	105.0	105.4
営 業 利 益			27,522	29,632	33,698	122.4	113.7	9,891	14,562	17,307	175.0	118.9
	清酒製造業		1,226	6,175	8,089	659.5	131.0	10,682	16,282	15,306	143.3	94.0
営 業 外 収 益			23,317	25,414	25,227	108.2	99.3	16,056	17,167	15,565	96.9	90.7
営 業 外 費 用			22,050	25,289	22,694	102.9	89.7	13,132	19,610	16,593	126.4	84.6
	金融費用		5,945	5,483	5,173	87.0	94.3	3,887	3,645	3,452	88.8	94.7
税 引 前 当 期 純 利 益			28,789	29,757	36,231	125.8	121.8	12,814	12,119	16,279	127.0	134.3

12 - (2) 清酒製造業の業績の推移

専業区分	90%以上
------	-------

区 分 事 業 年 度 項 目		全 企 業 合 計					共 同 び ん 詰 法 人 及 び 集 約 参 加 を 除 く 計					
		25	26	27	対 比		25	26	27	対 比		
					27/25	27/26				27/25	27/26	
企 業 数		者 927	者 920	者 902	% 97.3	% 98.0	者 897	者 892	者 879	% 98.0	% 98.5	
売 上 高	清 酒 製 造 業	課 税 売 上 高	百万円 279,277	百万円 275,790	百万円 268,759	96.2	97.5	百万円 275,269	百万円 272,824	百万円 266,251	96.7	97.6
		税 抜	235,221	234,726	230,262	97.9	98.1	231,939	232,173	228,099	98.3	98.2
		酒 税	44,057	41,064	38,497	87.4	93.7	43,330	40,651	38,151	88.0	93.9
		未 納 税 売 上 高	12,264	13,432	13,082	106.7	97.4	11,269	12,716	12,421	110.2	97.7
		計	295,393	292,699	285,003	96.5	97.4	290,384	288,967	281,795	97.0	97.5
	その他の事業の売上高	7,744	7,892	7,648	98.8	96.9	7,657	7,824	7,588	99.1	97.0	
	合 計	303,137	300,590	292,651	96.5	97.4	298,040	296,792	289,383	97.1	97.5	
	売 上 総 利 益		108,212	112,714	112,152	103.6	99.5	106,997	111,691	111,261	104.0	99.6
清酒製造業		105,282	109,639	109,548	104.1	99.9	104,001	108,602	108,665	104.5	100.1	
一 般 管 理 販 売 費		98,427	100,180	97,787	99.3	97.6	97,083	99,171	96,888	99.8	97.7	
清酒製造業		90,753	91,093	92,541	102.0	101.6	89,510	90,160	91,662	102.4	101.7	
営 業 利 益		9,784	12,534	14,365	146.8	114.6	9,914	12,521	14,373	145.0	114.8	
清酒製造業		14,529	18,546	17,007	117.1	91.7	14,491	18,442	17,003	117.3	92.2	
営 業 外 収 益		10,728	12,794	10,381	96.8	81.1	10,536	12,702	10,274	97.5	80.9	
営 業 外 費 用		8,751	15,851	12,364	141.3	78.0	8,691	15,824	12,328	141.9	77.9	
金融費用		2,526	2,388	2,156	85.4	90.3	2,490	2,371	2,140	85.9	90.2	
税 引 前 当 期 純 利 益		11,762	9,478	12,382	105.3	130.6	11,759	9,399	12,318	104.8	131.1	

12 - (3) 清酒製造業の業績の推移

専業区分	全企業
------	-----

項目		区分		全 企 業 合 計					専 業 割 合 5 0 % 以 上 計				
		事業年度		25	26	27	対 比		25	26	27	対 比	
		25	26				27	27/25				27/26	27/25
資 産	流動資産	百万円	百万円	百万円	%	%	百万円	百万円	百万円	%	%		
		687,924	690,856	692,337	100.6	100.2	373,365	377,984	379,677	101.7	100.4		
	固定資産	552,850	561,400	570,111	103.1	101.6	335,479	339,854	349,542	104.2	102.9		
	有形固定資産	373,194	375,537	375,541	100.6	100.0	248,353	249,764	252,940	101.8	101.3		
	その他	2,501	2,973	3,754	150.1	126.3	1,137	1,523	1,690	148.7	111.0		
	合計（総資本）	1,243,275	1,255,229	1,266,201	101.8	100.9	709,981	719,361	730,910	102.9	101.6		
負 債	流動負債	325,316	315,425	301,884	92.8	95.7	152,870	152,004	148,770	97.3	97.9		
	短期借入金	141,482	133,296	119,172	84.2	89.4	84,570	84,346	79,467	94.0	94.2		
	固定負債	268,670	274,749	279,587	104.1	101.8	174,126	168,926	173,910	99.9	103.0		
	長期借入金	178,288	179,894	186,578	104.6	103.7	125,501	122,961	126,561	100.8	102.9		
	計	593,986	590,174	581,471	97.9	98.5	326,996	320,930	322,680	98.7	100.5		
	自己資本	649,289	665,055	684,730	105.5	103.0	382,985	398,431	408,230	106.6	102.5		
	資本金（出資金）	35,718	39,675	42,132	118.0	106.2	20,290	24,456	27,411	135.1	112.1		
	製成数量（20度）	k/l	k/l	k/l			k/l	k/l	k/l				
		432,440	437,499	428,930	99.2	98.0	358,160	362,294	358,537	100.1	99.0		
	課税移出数量（実数）	581,211	548,311	545,028	93.8	99.4	471,317	443,067	445,148	94.4	100.5		
	未納税移出数量	88,399	80,739	77,627	87.8	96.1	60,294	53,067	52,873	87.7	99.6		
	製造能力（"）	904,716	917,156	885,760	97.9	96.6	753,818	772,620	737,327	97.8	95.4		
	稼働率	%	%	%			%	%	%				
		47.8	47.7	48.4	101.3	101.5	47.5	46.9	48.6	102.3	103.7		
	清酒製造業部門年平均従業員	人	人	人			人	人	人				
		19,821	19,925	19,604	98.9	98.4	16,467	16,586	16,568	100.6	99.9		

12 - (4) 清酒製造業の業績の推移

専業区分 90%以上

項目		区分		全 企 業 合 計					共 同 び ん 詰 法 人 及 び 集 約 参 加 を 除 く 計				
		事業年度		25	26	27	対 比		25	26	27	対 比	
		25	26				27	27/25				27/26	27/25
資 産	流動資産	百万円	百万円	百万円	%	%	百万円	百万円	百万円	%	%		
		297,029	296,943	291,453	98.1	98.2	293,460	293,850	288,496	98.3	98.2		
	固定資産	242,754	239,502	236,239	97.3	98.6	241,230	238,276	234,987	97.4	98.6		
	有形固定資産	177,681	173,416	171,018	96.3	98.6	176,570	172,539	170,103	96.3	98.6		
	その他	844	1,012	1,174	139.1	116.0	823	978	1,135	137.9	116.1		
	合計（総資本）	540,626	537,456	528,865	97.8	98.4	535,514	533,104	524,617	98.0	98.4		
負 債	流動負債	107,178	107,150	101,129	94.4	94.4	104,233	104,749	98,754	94.7	94.3		
	短期借入金	56,064	56,923	51,498	91.9	90.5	54,539	55,637	50,169	92.0	90.2		
	固定負債	115,933	111,943	110,958	95.7	99.1	114,995	111,298	110,096	95.7	98.9		
	長期借入金	79,786	77,799	78,050	97.8	100.3	79,012	77,335	77,401	98.0	100.1		
	計	223,111	219,093	212,087	95.1	96.8	219,228	216,047	208,850	95.3	96.7		
	自己資本	317,515	318,363	316,779	99.8	99.5	316,286	317,057	315,767	99.8	99.6		
	資本金（出資金）	14,226	17,830	20,702	145.5	116.1	13,490	17,034	19,969	148.0	117.2		
	製成数量（20度）	k/l	k/l	k/l			k/l	k/l	k/l				
		263,752	265,049	247,199	93.7	93.3	263,752	265,049	247,199	93.7	93.3		
	課税移出数量（実数）	360,284	334,316	320,079	88.8	95.7	353,968	330,854	317,085	89.6	95.8		
	未納税移出数量	64,735	60,373	54,968	84.9	91.0	45,278	40,916	38,088	84.1	93.1		
	製造能力（"）	534,204	547,568	520,597	97.5	95.1	533,483	546,967	520,092	97.5	95.1		
	稼働率	%	%	%			%	%	%				
		49.4	48.4	47.5	96.2	98.1	49.4	48.5	47.5	96.1	98.1		
	清酒製造業部門年平均従業員	人	人	人			人	人	人				
		12,032	12,408	11,897	98.9	95.9	11,802	12,253	11,760	99.6	96.0		

13 - (1) 主要経営分析比率（製成数量規模別）

区分 製成数量規模		売 上 高								生 産 性（従 業 者 1 人 当 た り）					
		総 利 益 率	営 業 利益率	税引前 純 利 益 率	販 管 費 率	人 件 費 率	金 融 費 用 率	金融費 用比率 (実金利)	付 加 価 値 率	売上高	税引前 当 期 純 利 益	付 加 価 値 額	人 件 費	総資本 装 備 率	労 働 装 備 率
		%	%	%	%	%	%	%	%	千円	千円	千円	千円	千円	千円
全 企 業 合 計	100 kl 以下	33.8	4.4	5.3	29.5	8.9	0.9	0.6	17.9	19,985	1,051	3,577	1,783	32,948	8,914
	100～ 200kl	26.8	1.5	1.7	25.2	10.8	0.6	0.6	16.0	25,535	445	4,090	2,770	24,624	7,775
	200～ 300	32.2	3.7	4.5	28.5	17.1	1.2	1.1	27.9	18,907	848	5,274	3,242	26,003	8,771
	300～ 500	37.8	6.1	6.4	31.7	20.3	0.9	0.6	34.0	19,487	1,252	6,634	3,949	30,538	11,359
	500～ 1,000	19.5	2.1	2.9	17.4	5.9	0.4	0.3	10.8	51,855	1,515	5,593	3,035	45,214	10,656
	1,000～ 2,000	31.5	3.7	4.2	27.8	13.6	0.3	△0.0	22.2	26,235	1,094	5,833	3,572	51,670	12,606
	2,000～ 5,000	33.6	8.8	4.3	24.8	12.4	0.8	0.2	22.2	32,615	1,412	7,234	4,042	61,335	20,355
	5,000 kl 超	38.9	2.8	3.2	36.2	6.7	0.2	0.0	13.2	64,950	2,102	8,547	4,377	75,102	23,999
計（平均）		32.1	3.4	3.7	28.7	9.1	0.5	0.3	16.4	33,165	1,222	5,449	3,030	42,695	12,663
専 業 割 合 90 % 以 上	100 kl 以下	35.6	△3.3	△0.2	38.9	27.4	1.6	1.5	36.8	9,176	△18	3,380	2,510	14,844	5,322
	100～ 200kl	39.3	3.5	4.3	35.8	30.0	1.3	1.2	43.1	12,369	534	5,326	3,713	17,197	5,299
	200～ 300	38.1	7.3	8.3	30.7	24.6	1.1	1.1	41.7	15,873	1,312	6,615	3,905	21,855	7,102
	300～ 500	40.8	8.2	8.6	32.6	26.3	0.9	0.8	43.7	18,478	1,584	8,083	4,864	28,204	10,546
	500～ 1,000	39.9	7.2	3.6	32.7	25.0	1.1	0.5	36.5	20,320	725	7,420	5,078	35,877	10,982
	1,000～ 2,000	37.7	5.8	7.1	31.9	21.4	0.2	△0.5	35.3	25,215	1,792	8,899	5,388	81,560	15,184
	2,000～ 5,000	36.1	13.8	5.5	22.3	16.3	0.5	△0.3	28.6	30,170	1,662	8,618	4,914	74,149	19,563
	5,000 kl 超	39.0	3.1	3.2	35.9	10.7	0.3	△0.2	19.5	50,949	1,636	9,959	5,452	82,675	32,873
計（平均）		38.3	4.9	4.2	33.4	19.6	0.7	0.4	31.2	20,678	875	6,456	4,061	37,368	12,084

13 - (2) 主要経営分析比率（製成数量規模別）

製成数量規模		総 資 本				自 己 資 本		流 動 比 率	当 座 比 率	固 定 比 率	回 転 率				
		営 業 利 益 率	税引前 純 利 益 率	借 入 金 比 率	自 己 本 資 比 率	税 引 前 純 利 益 率	借 入 金 比 率				総 資 本	固 定 資 産	受 取 債 権	商 品	清 酒
全 企 業 合 計	100 kl 以下	2.6	3.2	39.8	42.0	7.6	94.9	222.7	72.5	96.6	0.6	1.5	6.2	5.2	3.1
	100～ 200kl	1.6	1.8	34.0	37.9	4.8	89.6	185.6	93.3	101.5	1.0	2.7	5.1	5.9	3.0
	200～ 300	2.7	3.3	45.9	36.2	9.0	126.7	191.3	103.8	127.0	0.7	1.6	7.3	4.1	4.2
	300～ 500	3.9	4.1	32.2	56.2	7.3	57.2	249.1	136.4	82.9	0.6	1.4	7.1	3.8	4.1
	500～ 1,000	2.4	3.4	23.5	47.6	7.0	49.3	209.7	133.3	84.4	1.1	2.9	5.0	7.7	3.6
	1,000～ 2,000	1.9	2.1	5.5	81.3	2.6	6.8	665.2	424.4	46.7	0.5	1.3	7.2	5.0	5.1
	2,000～ 5,000	4.7	2.3	23.6	61.7	3.7	38.2	365.4	205.9	66.2	0.5	1.3	6.6	5.1	4.4
	5,000 kl 超	2.4	2.8	9.7	63.6	4.4	15.3	190.6	118.1	86.7	0.9	1.6	4.6	11.2	13.3
計（平均）	2.7	2.9	24.1	54.1	5.3	44.7	229.3	120.9	83.3	0.8	1.7	5.3	6.6	5.1	
専 業 割 合 90 % 以 上	100 kl 以下	△2.1	△0.1	70.3	5.2	△2.3	1,339.6	136.6	54.7	825.0	0.6	1.4	7.2	2.3	3.2
	100～ 200kl	2.5	3.1	50.7	34.4	9.0	147.6	225.9	96.6	112.6	0.7	1.9	8.6	2.5	2.9
	200～ 300	5.3	6.0	41.4	46.3	13.0	89.3	249.4	130.8	87.4	0.7	1.8	8.2	3.5	4.6
	300～ 500	5.4	5.6	31.9	55.5	10.1	57.5	283.2	148.1	82.3	0.7	1.4	8.5	3.0	4.4
	500～ 1,000	4.1	2.0	30.1	59.0	3.4	51.0	319.1	190.2	76.8	0.6	1.2	8.2	3.2	3.9
	1,000～ 2,000	1.8	2.2	4.2	87.7	2.5	4.8	1,340.8	871.3	36.8	0.3	1.0	11.0	3.4	4.8
	2,000～ 5,000	5.6	2.2	15.0	73.5	3.1	20.5	619.1	364.7	44.4	0.4	1.2	7.8	3.6	4.0
	5,000 kl 超	1.9	2.0	8.7	70.8	2.8	12.3	214.0	119.3	82.7	0.6	1.1	6.0	9.8	11.4
計（平均）	2.7	2.3	24.5	59.9	3.9	40.9	288.2	158.4	74.6	0.6	1.2	7.3	3.8	4.8	

13 - (3) 主要経営分析比率（製成数量規模別）

製成数量規模		区分		清 酒 製 造 業 売 上 高						生 産 性 （清酒製造業部門従業員1人当たり）				
		総 利 益 率			販 管 費 率	営 業 利 益 率	人 件 費 率	金 融 費 用 率	金 融 費 用 比 率 (実金利)	売 上 高	営 業 利 益	人 件 費	総 移 出 数 量	製 成 量 (20度)
		課 税	未 納 税	平 均										
全 企 業 合 計	100 kl 以下	%	%	%	%	%	%	%	%	千円	千円	千円	kl	kl
	100～ 200kl	36.0	20.8	35.8	39.8	△4.0	29.4	1.7	1.6	10,795	△430	2,525	13	14
	200～ 300	38.0	36.7	38.1	37.2	0.9	31.0	1.3	1.2	12,217	114	3,150	11	26
	300～ 500	36.2	39.0	36.4	29.0	7.5	26.2	1.1	1.1	16,647	1,243	3,660	16	34
	500～ 1,000	40.1	28.6	39.7	30.7	9.0	25.9	1.0	0.9	19,175	1,726	4,006	18	36
	1,000～ 2,000	36.7	30.6	36.2	33.1	3.0	26.2	1.1	0.7	19,094	578	4,213	22	51
	2,000～ 5,000	32.9	25.7	32.3	31.2	1.0	22.4	0.2	△0.3	24,690	257	4,611	35	83
	5,000 kl 超	34.0	48.8	34.3	26.6	7.7	17.4	0.8	0.2	29,460	2,267	4,302	42	78
	計（平均）	39.6	33.3	39.1	39.2	△0.1	12.7	0.2	△0.1	50,847	△50	6,069	93	264
計（平均）	37.5	32.5	37.2	35.4	1.8	20.5	0.8	0.5	22,340	413	3,903	32	65	
専 業 割 合 90 % 以 上	100 kl 以下	36.7	19.3	36.2	35.9	0.3	27.7	1.6	1.5	12,619	36	2,766	16	15
	100～ 200kl	39.4	34.5	39.5	34.9	4.6	30.4	1.3	1.2	14,938	693	3,724	14	28
	200～ 300	37.6	44.5	38.1	27.0	11.1	24.9	1.1	1.1	18,213	2,029	3,778	16	31
	300～ 500	41.1	31.0	40.7	31.3	9.4	26.8	0.9	0.8	20,663	1,938	4,312	19	36
	500～ 1,000	40.3	37.5	40.0	32.6	7.3	25.5	1.1	0.5	22,354	1,641	4,672	23	53
	1,000～ 2,000	39.7	22.6	38.4	31.3	7.0	21.7	0.2	△0.5	27,203	1,917	4,736	37	78
	2,000～ 5,000	36.0	42.5	36.0	22.5	13.5	16.4	0.5	△0.3	31,862	4,311	4,207	37	64
	5,000 kl 超	39.4	33.4	39.0	35.7	3.3	11.3	0.3	△0.2	50,594	1,648	5,368	88	233
	計（平均）	38.8	32.7	38.4	32.5	6.0	20.2	0.7	0.4	23,956	1,430	4,017	32	56

14 欠損及び低収益企業数の推移（製成数量規模別）

事業年度 製成数量規模 企業タイプ		25					26					27				
		企業数	欠損及び 低収益 企業数	割合	欠 損 企業数	割合	企業数	欠損及び 低収益 企業数	割合	欠 損 企業数	割合	企業数	欠損及び 低収益 企業数	割合	欠 損 企業数	割合
専 業 割 合 50 % 以 上	100 kl 以下	791	476	60.2	362	45.8	764	417	54.6	317	41.5	742	399	53.8	295	39.8
	100～ 200kl	172	55	32.0	47	27.3	172	47	27.3	40	23.3	186	56	30.1	48	25.8
	200～ 300	79	25	31.6	20	25.3	77	18	23.4	15	19.5	77	15	19.5	13	16.9
	300～ 500	44	9	20.5	7	15.9	59	12	20.3	9	15.3	62	10	16.1	9	14.5
	500～ 1,000	42	9	21.4	7	16.7	45	11	24.4	10	22.2	45	8	17.8	8	17.8
	1,000～ 2,000	21	3	14.3	3	14.3	17	3	17.6	2	11.8	18	2	11.1	—	—
	2,000～ 5,000	15	1	6.7	1	6.7	18	4	22.2	4	22.2	15	2	13.3	2	13.3
	5,000 kl 超	14	3	21.4	3	21.4	13	1	7.7	1	7.7	13	1	7.7	1	7.7
小 計	1,178	581	49.3	450	38.2	1,165	513	44.0	398	34.2	1,158	493	42.6	376	32.5	
集 約 参 加	36	28	77.8	24	66.7	37	25	67.6	17	45.9	32	22	68.8	17	53.1	
そ の 他 企 業	265	129	48.7	99	37.4	249	121	48.6	85	34.1	231	114	49.4	91	39.4	
小 計	1,479	738	49.9	573	38.7	1,451	659	45.4	500	34.5	1,421	629	44.3	484	34.1	
共 同 び ん 詰 法 人	16	8	50.0	7	43.8	13	7	53.8	4	30.8	12	9	75.0	6	50.0	
合 計	1,495	746	49.9	580	38.8	1,464	666	45.5	504	34.4	1,433	638	44.5	490	34.2	

（注）低収益企業とは、税引前当期純利益が0から50万円未満の企業をいう。

15 企業数の推移（都道府県別）

局名	都道府県別	企業数					指数				
		23	24	25	26	27	23	24	25	26	27
札幌	北海道	者 12	者 12	者 11	者 12	者 10	% 100.0	% 100.0	% 91.7	% 100.0	% 83.3
仙台	青森	19	18	18	18	17	100.0	94.7	94.7	94.7	89.5
	岩手	23	22	22	21	19	100.0	95.7	95.7	91.3	82.6
	宮城	30	29	30	31	30	100.0	96.7	100.0	103.3	100.0
	秋田	40	39	39	40	40	100.0	97.5	97.5	100.0	100.0
	山形	56	54	52	53	54	100.0	96.4	92.9	94.6	96.4
	福島	67	66	67	64	61	100.0	98.5	100.0	95.5	91.0
	計	235	228	228	227	221	100.0	97.0	97.0	96.6	94.0
関東	茨城	48	48	47	42	42	100.0	100.0	97.9	87.5	87.5
	栃木	36	32	36	34	33	100.0	88.9	100.0	94.4	91.7
	群馬	28	26	26	26	26	100.0	92.9	92.9	92.9	92.9
	埼玉	34	34	35	33	33	100.0	100.0	102.9	97.1	97.1
	新潟	91	89	89	88	88	100.0	97.8	97.8	96.7	96.7
	長野	83	82	81	76	76	100.0	98.8	97.6	91.6	91.6
	計	320	311	314	299	298	100.0	97.2	98.1	93.4	93.1
東京	千葉県	35	35	36	35	34	100.0	100.0	102.9	100.0	97.1
	東京都	13	13	13	11	12	100.0	100.0	100.0	84.6	92.3
	神奈川県	12	12	12	12	11	100.0	100.0	100.0	100.0	91.7
	山梨県	13	12	10	11	11	100.0	92.3	76.9	84.6	84.6
	計	73	72	71	69	68	100.0	98.6	97.3	94.5	93.2
金沢	富山県	23	22	21	21	21	100.0	95.7	91.3	91.3	91.3
	石川県	36	36	34	36	33	100.0	100.0	94.4	100.0	91.7
	福井県	34	35	35	32	28	100.0	102.9	102.9	94.1	82.4
	計	93	93	90	89	82	100.0	100.0	96.8	95.7	88.2

名古屋	岐阜	阜	46	46	41	44	43	100.0	100.0	89.1	95.7	93.5
	静	岡	28	27	26	27	26	100.0	96.4	92.9	96.4	92.9
	愛	知	45	44	44	43	41	100.0	97.8	97.8	95.6	91.1
	三	重	37	37	33	32	31	100.0	100.0	89.2	86.5	83.8
	計		156	154	144	146	141	100.0	98.7	92.3	93.6	90.4
大阪	滋	賀	45	43	43	41	42	100.0	95.6	95.6	91.1	93.3
	京	都	44	43	43	42	41	100.0	97.7	97.7	95.5	93.2
	大	阪	11	13	14	13	15	100.0	118.2	127.3	118.2	136.4
	兵	庫	77	76	74	71	68	100.0	98.7	96.1	92.2	88.3
	奈	良	34	36	31	31	31	100.0	105.9	91.2	91.2	91.2
	和	歌	24	24	23	19	20	100.0	100.0	95.8	79.2	83.3
	計		235	235	228	217	217	100.0	100.0	97.0	92.3	92.3
広島	鳥	取	20	20	17	19	17	100.0	100.0	85.0	95.0	85.0
	島	根	36	35	33	32	27	100.0	97.2	91.7	88.9	75.0
	岡	山	45	44	38	41	40	100.0	97.8	84.4	91.1	88.9
	広	島	48	47	46	44	41	100.0	97.9	95.8	91.7	85.4
	山	口	41	41	40	41	39	100.0	100.0	97.6	100.0	95.1
	計		190	187	174	177	164	100.0	98.4	91.6	93.2	86.3
高松	徳	島	24	23	22	20	21	100.0	95.8	91.7	83.3	87.5
	香	川	7	7	7	7	7	100.0	100.0	100.0	100.0	100.0
	愛	媛	45	41	43	42	42	100.0	91.1	95.6	93.3	93.3
	高	知	18	18	17	18	17	100.0	100.0	94.4	100.0	94.4
	計		94	89	89	87	87	100.0	94.7	94.7	92.6	92.6
福岡	福	岡	61	59	58	57	57	100.0	96.7	95.1	93.4	93.4
	佐	賀	30	28	28	23	26	100.0	93.3	93.3	76.7	86.7
	長	崎	16	16	16	16	16	100.0	100.0	100.0	100.0	100.0
	計		107	103	102	96	99	100.0	96.3	95.3	89.7	92.5
熊本	熊	本	11	11	11	11	11	100.0	100.0	100.0	100.0	100.0
	大	分	30	29	29	30	31	100.0	96.7	96.7	100.0	103.3
	宮	崎	2	2	2	2	2	100.0	100.0	100.0	100.0	100.0
	鹿	児	1	1	1	1	1	100.0	100.0	100.0	100.0	100.0
	計		44	43	43	44	45	100.0	97.7	97.7	100.0	102.3
沖縄	沖	縄	1	1	1	1	1	100.0	100.0	100.0	100.0	100.0
総計		1,560	1,528	1,495	1,464	1,433	100.0	97.9	95.8	93.8	91.9	

16 企業タイプ別企業数（都道府県別）

局名	都道府県別	卸売 タイプ	小売 タイプ	卸小売 タイプ	おけ売 タイプⅠ	おけ売 タイプⅡ	混 合 タイプ	小 計	集約参加	その他企業	共同びん 詰法人	合 計
札幌	北海道	者 4	者 —	者 4	者 —	者 —	者 —	者 8	者 —	者 2	者 —	者 10
仙台	青森	3	2	11	—	—	—	16	1	—	—	17
	岩手	6	1	11	—	—	—	18	—	1	—	19
	宮城	5	9	12	—	—	1	27	—	3	—	30
	秋田	11	—	18	3	1	1	34	—	2	4	40
	山形	7	8	28	3	3	2	51	—	3	—	54
	福島	10	13	28	2	1	—	54	—	5	2	61
	計	42	33	108	8	5	4	200	1	14	6	221
関東	茨城	3	12	11	1	—	2	29	8	4	1	42
	栃木	1	9	17	—	—	—	27	—	6	—	33
	群馬	6	1	11	—	—	1	19	—	7	—	26
	埼玉	—	6	9	—	—	7	22	3	8	—	33
	新潟	11	17	52	—	1	5	86	—	2	—	88
	長野	5	14	41	1	—	1	62	2	10	2	76
	計	26	59	141	2	1	16	245	13	37	3	298
東京	千葉県	2	9	15	—	1	1	28	—	6	—	34
	東京都	—	2	6	—	—	—	8	—	4	—	12
	神奈川県	—	5	5	—	—	—	10	—	1	—	11
	山梨県	3	1	7	—	—	—	11	—	—	—	11
	計	5	17	33	—	1	1	57	—	11	—	68
金沢	富山県	1	4	16	—	—	—	21	—	—	—	21
	石川県	2	12	14	—	—	—	28	—	5	—	33
	福井県	4	12	12	—	—	—	28	—	—	—	28
	計	7	28	42	—	—	—	77	—	5	—	82

名古屋	岐阜	1	19	17	—	—	—	37	—	6	—	43
	静岡	3	7	13	—	—	—	23	—	3	—	26
	愛知	2	6	17	6	—	2	33	—	8	—	41
	三重	—	12	13	1	1	—	27	—	4	—	31
	計	6	44	60	7	1	2	120	—	21	—	141
大阪	滋賀	2	19	14	1	1	1	38	1	3	—	42
	京都	6	8	13	3	—	2	32	4	4	1	41
	大阪	—	5	9	—	—	—	14	—	1	—	15
	兵庫	10	14	20	2	—	4	50	1	16	1	68
	奈良	2	14	8	—	2	2	28	—	3	—	31
	和歌山	—	6	5	—	2	—	13	—	7	—	20
計	20	66	69	6	5	9	175	6	34	2	217	
広島	鳥取	—	8	6	—	—	—	14	—	3	—	17
	島根	2	13	7	—	—	1	23	—	4	—	27
	岡山	—	14	13	—	—	1	28	1	11	—	40
	広島	6	6	18	—	—	—	30	4	7	—	41
	山口	3	19	7	—	—	1	30	—	9	—	39
計	11	60	51	—	—	3	125	5	34	—	164	
高松	徳島	2	8	2	—	—	—	12	—	9	—	21
	香川	—	1	2	—	—	—	3	—	4	—	7
	愛媛	2	17	8	—	1	3	31	5	6	—	42
	高知	4	1	11	—	—	—	16	—	1	—	17
計	8	27	23	—	1	3	62	5	20	—	87	
福岡	福岡	2	18	17	—	1	1	39	—	18	—	57
	佐賀	2	7	9	—	—	2	20	—	6	—	26
	長崎	3	—	5	—	—	—	8	1	7	—	16
	計	7	25	31	—	1	3	67	1	31	—	99
熊本	熊本	2	—	4	—	—	1	7	1	3	—	11
	大分	2	4	5	—	—	1	12	—	18	1	31
	宮崎	×	×	×	×	×	×	×	×	×	×	2
	鹿児島	×	×	×	×	×	×	×	×	×	×	1
計	×	×	×	×	×	×	×	×	×	×	45	
沖縄	沖縄	×	×	×	×	×	×	×	×	×	1	
総計	142	363	572	23	15	43	1,158	32	231	12	1,433	

17 製成数量・課税移出数量の推移（都道府県別）

局名	都道府県別	製成数量 (20 度)					課税移出数量 (実数)				
		23	24	25	26	27	23	24	25	26	27
札幌	北海道	<i>kl</i> 4,388	<i>kl</i> 3,966	<i>kl</i> 2,819	<i>kl</i> 4,132	<i>kl</i> 3,102	<i>kl</i> 5,468	<i>kl</i> 5,384	<i>kl</i> 3,831	<i>kl</i> 5,259	<i>kl</i> 4,256
	計	48,846	48,059	48,403	51,981	51,080	68,599	65,215	66,101	61,363	62,628
仙台	青森	3,059	3,790	3,567	3,514	3,973	4,577	4,757	4,751	4,522	4,530
	岩手	4,044	4,169	3,947	3,252	3,488	5,909	5,312	5,341	4,918	4,883
	宮城	6,157	7,151	6,830	6,951	6,978	9,761	8,811	9,083	9,036	8,992
	秋田	16,488	14,952	15,142	17,148	17,101	22,043	21,598	21,952	21,511	21,408
	山形	7,600	7,817	7,443	8,695	8,460	10,399	10,085	10,466	10,096	10,321
	福島	11,497	10,180	11,472	12,420	11,079	15,910	14,652	14,508	11,281	12,493
	計	48,846	48,059	48,403	51,981	51,080	68,599	65,215	66,101	61,363	62,628
関東	茨城	3,737	3,224	3,742	3,575	2,897	4,857	4,552	4,466	3,961	3,944
	栃木	6,393	5,864	7,057	7,246	6,928	7,990	8,012	9,110	8,707	8,957
	群馬	2,550	2,539	2,628	2,592	2,783	3,697	3,596	3,590	3,434	3,384
	埼玉	16,444	15,830	18,735	20,403	18,142	22,579	22,251	23,322	21,255	21,443
	新潟	34,870	37,024	37,732	36,868	35,835	46,222	45,763	46,781	44,514	44,092
	長野	7,630	7,149	7,810	7,941	7,414	11,557	10,662	11,331	10,717	10,527
	計	71,623	71,630	77,704	78,624	73,998	96,902	94,837	98,599	92,589	92,347
東京	千葉県	2,165	2,192	2,244	2,347	10,869	3,108	3,123	3,197	2,996	13,299
	東京都	10,504	11,675	11,105	11,801	2,473	14,326	14,680	14,520	13,703	3,337
	神奈川県	659	594	695	800	748	923	945	977	1,005	946
	山梨県	837	688	723	776	836	1,235	1,074	1,201	1,152	1,186
計	14,166	15,149	14,767	15,724	14,926	19,591	19,822	19,896	18,856	18,768	
金沢	富山県	5,179	5,038	5,357	4,802	5,114	7,473	7,091	7,343	6,394	6,503
	石川県	5,101	4,789	4,448	6,078	5,926	6,885	6,479	6,908	6,684	6,443
	福井県	2,155	2,368	2,504	2,747	2,758	3,115	3,131	3,320	3,133	3,232
	計	12,434	12,195	12,309	13,627	13,798	17,473	16,701	17,572	16,212	16,178

名古屋	岐阜	阜	2,726	2,080	2,761	3,042	3,178	4,446	4,626	4,324	4,476	4,530
	静岡	岡	3,099	3,288	3,441	3,804	3,899	4,093	4,154	4,298	4,263	4,480
	愛知	知	16,794	15,493	14,415	14,368	14,015	21,231	19,981	19,456	18,086	17,630
	三重	重	2,085	1,522	1,699	2,013	1,865	2,533	2,241	2,122	2,251	2,121
	計			24,704	22,382	22,316	23,227	22,957	32,303	31,001	30,201	29,076
大阪	滋賀	賀	3,573	3,258	3,545	3,516	3,592	2,013	1,888	2,009	1,857	2,043
	京都	都	88,558	87,262	88,727	87,907	86,685	121,452	120,831	125,483	119,866	119,726
	大阪	阪	680	787	799	787	807	912	1,151	1,036	994	993
	兵庫	庫	126,078	123,541	119,491	113,765	113,487	176,689	168,040	162,735	148,930	145,536
	奈良	良	3,731	3,239	3,457	3,416	3,365	3,654	3,153	3,571	3,604	3,666
	和歌山	歌山	2,204	2,031	1,955	2,334	2,474	2,488	2,275	2,184	2,418	2,470
計			224,824	220,118	217,974	211,725	210,410	307,208	297,339	297,019	277,669	274,434
広島	鳥取	取	938	693	609	679	734	1,136	1,132	1,089	1,065	979
	島根	根	1,741	1,945	1,677	1,776	1,776	2,464	2,383	2,462	2,329	2,272
	岡山	山	2,801	2,298	2,444	2,426	2,328	3,138	3,120	2,855	2,887	2,795
	広島	島	9,413	10,027	9,183	9,632	9,266	12,851	12,301	12,403	11,725	11,440
	山口	口	2,234	2,927	3,134	3,673	4,964	2,966	3,398	3,809	4,213	5,568
計			17,127	17,890	17,049	18,186	19,067	22,555	22,334	22,617	22,221	23,053
高松	徳島	島	509	431	427	469	419	632	597	577	559	582
	香川	川	854	951	1,138	1,178	1,053	1,311	1,295	1,490	1,406	1,394
	愛媛	媛	1,877	1,506	1,608	1,875	1,730	2,481	2,338	2,383	2,208	2,188
	高知	知	4,534	3,619	4,560	4,930	4,302	5,920	5,113	5,165	5,712	5,103
計			7,774	6,506	7,734	8,452	7,503	10,345	9,343	9,615	9,885	9,267
福岡	福岡	岡	3,305	3,247	3,978	4,515	4,003	5,923	6,095	6,456	6,555	6,099
	佐賀	賀	2,249	2,242	2,296	2,230	2,583	3,268	2,978	3,063	2,702	3,250
	長崎	崎	823	820	933	868	899	1,229	1,205	1,238	1,189	1,231
計			6,378	6,308	7,208	7,614	7,485	10,420	10,278	10,757	10,446	10,580
熊本	熊本	本	1,257	1,074	1,027	1,076	1,075	1,804	1,628	1,389	1,340	1,439
	大分	分	3,467	3,043	2,964	2,954	3,354	3,632	3,485	3,397	3,188	3,115
	宮崎	崎	×	×	×	×	×	×	×	×	×	×
	鹿児島	島	×	×	×	×	×	×	×	×	×	×
計			×	×	×	×	×	×	×	×	×	×
沖縄	沖	縄	×	×	×	×	×	×	×	×	×	×
総計			437,108	428,489	432,440	437,499	428,930	596,489	577,572	581,211	548,311	545,028

18 製成・移出入数量及び集中度（都道府県別）

局名	都道府県別	数 量					集 中 度				
		企業数	製 成 (20度)	課 税 出 移 (実数)	未 納 税 入 移 (実数)	未 納 税 出 移 (実数)	企業数	製 成	課 税 出 移	未 納 税 入 移	未 納 税 出 移
札幌	北海道	10	3,102	4,256	77	216	0.7	0.7	0.8	0.1	0.3
仙台	青森	17	3,973	4,530	76	109	1.2	0.9	0.8	0.1	0.1
	岩手	19	3,488	4,883	564	126	1.3	0.8	0.9	0.9	0.2
	宮城	30	6,978	8,992	153	144	2.1	1.6	1.6	0.3	0.2
	秋田	40	17,101	21,408	2,127	2,240	2.8	4.0	3.9	3.6	2.9
	山形	54	8,460	10,321	1,100	1,329	3.8	2.0	1.9	1.9	1.7
	福島	61	11,079	12,493	1,220	1,929	4.3	2.6	2.3	2.1	2.5
	計	221	51,080	62,628	5,240	5,877	15.4	11.9	11.5	8.8	7.6
関東	茨城	42	2,897	3,944	268	613	2.9	0.7	0.7	0.5	0.8
	栃木	33	6,928	8,957	214	62	2.3	1.6	1.6	0.4	0.1
	群馬	26	2,783	3,384	384	422	1.8	0.6	0.6	0.6	0.5
	埼玉	33	18,142	21,443	1,789	5,673	2.3	4.2	3.9	3.0	7.3
	新潟	88	35,835	44,092	4,594	3,607	6.1	8.4	8.1	7.7	4.6
	長野	76	7,414	10,527	1,638	418	5.3	1.7	1.9	2.8	0.5
	計	298	73,998	92,347	8,887	10,795	20.8	17.3	16.9	15.0	13.9
東京	千葉	34	10,869	13,299	452	1,623	2.4	2.5	2.4	0.8	2.1
	東京都	12	2,473	3,337	158	94	0.8	0.6	0.6	0.3	0.1
	神奈川県	11	748	946	34	1	0.8	0.2	0.2	0.1	0.0
	山梨県	11	836	1,186	182	23	0.8	0.2	0.2	0.3	0.0
	計	68	14,926	18,768	826	1,741	4.7	3.5	3.4	1.4	2.2
金沢	富山	21	5,114	6,503	116	42	1.5	1.2	1.2	0.2	0.1
	石川	33	5,926	6,443	137	676	2.3	1.4	1.2	0.2	0.9
	福井	28	2,758	3,232	8	131	2.0	0.6	0.6	0.0	0.2
	計	82	13,798	16,178	261	849	5.7	3.2	3.0	0.4	1.1

名古屋	岐	阜	43	3,178	4,530	578	121	3.0	0.7	0.8	1.0	0.2
	静	岡	26	3,899	4,480	11	185	1.8	0.9	0.8	0.0	0.2
	愛	知	41	14,015	17,630	440	1,169	2.9	3.3	3.2	0.7	1.5
	三	重	31	1,865	2,121	97	197	2.2	0.4	0.4	0.2	0.3
	計		141	22,957	28,761	1,126	1,672	9.8	5.4	5.3	1.9	2.2
大阪	滋	賀	42	3,592	2,043	46	1,833	2.9	0.8	0.4	0.1	2.4
	京	都	41	86,685	119,726	5,314	8,303	2.9	20.2	22.0	8.9	10.7
	大	阪	15	807	993	5	6	1.0	0.2	0.2	0.0	0.0
	兵	庫	68	113,487	145,536	34,079	41,457	4.7	26.5	26.7	57.4	53.4
	奈	良	31	3,365	3,666	448	830	2.2	0.8	0.7	0.8	1.1
	和	歌	20	2,474	2,470	518	1,005	1.4	0.6	0.5	0.9	1.3
	計		217	210,410	274,434	40,410	53,434	15.1	49.1	50.4	68.0	68.8
広島	鳥	取	17	734	979	63	39	1.2	0.2	0.2	0.1	0.1
	島	根	27	1,776	2,272	133	101	1.9	0.4	0.4	0.2	0.1
	岡	山	40	2,328	2,795	71	304	2.8	0.5	0.5	0.1	0.4
	広	島	41	9,266	11,440	214	373	2.9	2.2	2.1	0.4	0.5
	山	口	39	4,964	5,568	154	96	2.7	1.2	1.0	0.3	0.1
	計		164	19,067	23,053	635	913	11.4	4.4	4.2	1.1	1.2
高松	徳	島	21	419	582	49	40	1.5	0.1	0.1	0.1	0.1
	香	川	7	1,053	1,394	19	44	0.5	0.2	0.3	0.0	0.1
	愛	媛	42	1,730	2,188	63	64	2.9	0.4	0.4	0.1	0.1
	高	知	17	4,302	5,103	—	21	1.2	1.0	0.9	—	0.0
	計		87	7,503	9,267	131	169	6.1	1.7	1.7	0.2	0.2
福岡	福	岡	57	4,003	6,099	977	616	4.0	0.9	1.1	1.6	0.8
	佐	賀	26	2,583	3,250	325	267	1.8	0.6	0.6	0.5	0.3
	長	崎	16	899	1,231	65	11	1.1	0.2	0.2	0.1	0.0
	計		99	7,485	10,580	1,367	894	6.9	1.7	1.9	2.3	1.2
熊本	熊	本	11	1,075	1,439	168	105	0.8	0.3	0.3	0.3	0.1
	大	分	31	3,354	3,115	272	962	2.2	0.8	0.6	0.5	1.2
	宮	崎	2	×	×	×	×	×	×	×	×	×
	鹿	児	1	×	×	×	×	×	×	×	×	×
	計		45	×	×	×	×	×	×	×	×	×
沖繩	沖	繩	1	×	×	×	×	×	×	×	×	×
総計		1,433	428,930	545,028	59,400	77,627	100.0	100.0	100.0	100.0	100.0	

19 販売先別課税移出数量（都道府県別）

局名	都道府県別	業態別			課税移出 数量合計	地域別			業態別割合			地域別割合		
		卸売業者	小売業者	消費者		自県	自局	他局	卸売業者	小売業者	消費者	自県	自局	他局
札幌	北海道	3,790	144	322	4,256	3,409	393	455	89.0	3.4	7.6	80.1	9.2	10.7
仙台	青森	2,930	1,404	196	4,530	2,265	772	1,493	64.7	31.0	4.3	50.0	17.0	33.0
	岩手	3,650	955	279	4,883	2,987	663	1,234	74.7	19.6	5.7	61.2	13.6	25.3
	宮城	7,086	1,717	189	8,992	3,338	3,393	2,261	78.8	19.1	2.1	37.1	37.7	25.1
	秋田	19,456	1,618	334	21,408	5,738	3,946	11,724	90.9	7.6	1.6	26.8	18.4	54.8
	山形	6,856	3,028	438	10,321	4,595	857	4,870	66.4	29.3	4.2	44.5	8.3	47.2
	福島	9,250	2,645	597	12,493	6,250	774	5,469	74.0	21.2	4.8	50.0	6.2	43.8
	計	49,228	11,367	2,033	62,628	25,174	10,404	27,051	78.6	18.1	3.2	40.2	16.6	43.2
関東	茨城	2,241	1,365	339	3,944	1,928	644	1,373	56.8	34.6	8.6	48.9	16.3	34.8
	栃木	6,900	1,789	268	8,957	2,471	2,246	4,240	77.0	20.0	3.0	27.6	25.1	47.3
	群馬	2,671	630	84	3,384	2,447	228	709	78.9	18.6	2.5	72.3	6.7	21.0
	埼玉	18,636	2,438	369	21,443	6,195	1,755	13,492	86.9	11.4	1.7	28.9	8.2	62.9
	新潟	32,161	11,031	900	44,092	23,481	3,003	17,607	72.9	25.0	2.0	53.3	6.8	39.9
	長野	6,259	3,861	407	10,527	6,740	358	3,429	59.5	36.7	3.9	64.0	3.4	32.6
	計	68,867	21,113	2,367	92,347	43,262	8,235	40,850	74.6	22.9	2.6	46.8	8.9	44.2
東京	千葉	11,735	1,254	311	13,299	2,557	6,170	4,573	88.2	9.4	2.3	19.2	46.4	34.4
	東京都	2,345	749	242	3,337	2,548	463	326	70.3	22.5	7.3	76.4	13.9	9.8
	神奈川	292	541	113	946	696	160	89	30.9	57.2	11.9	73.6	16.9	9.4
	山梨	783	234	169	1,186	894	213	80	66.0	19.7	14.3	75.3	18.0	6.7
	計	15,155	2,778	835	18,768	6,695	7,006	5,067	80.8	14.8	4.4	35.7	37.3	27.0
金沢	富山	5,303	1,099	101	6,503	4,384	846	1,273	81.6	16.9	1.5	67.4	13.0	19.6
	石川	4,511	1,680	252	6,443	3,736	309	2,397	70.0	26.1	3.9	58.0	4.8	37.2
	福井	2,059	1,095	78	3,232	1,654	153	1,425	63.7	33.9	2.4	51.2	4.7	44.1
	計	11,874	3,874	430	16,178	9,774	1,308	5,095	73.4	23.9	2.7	60.4	8.1	31.5

名古屋	岐阜	2,426	1,910	194	4,530	2,436	882	1,212	53.6	42.2	4.3	53.8	19.5	26.8
	静岡	1,804	2,472	204	4,480	2,904	160	1,416	40.3	55.2	4.5	64.8	3.6	31.6
	愛知	15,980	1,361	289	17,630	7,550	1,679	8,401	90.6	7.7	1.6	42.8	9.5	47.7
	三重	937	981	203	2,121	1,158	219	744	44.2	46.2	9.6	54.6	10.3	35.1
	計	21,148	6,724	889	28,761	14,048	2,939	11,773	73.5	23.4	3.1	48.8	10.2	40.9
大阪	滋賀	866	938	238	2,043	1,342	283	418	42.4	45.9	11.7	65.7	13.9	20.4
	京都	117,811	1,320	595	119,726	10,513	23,351	85,861	98.4	1.1	0.5	8.8	19.5	71.7
	大阪	370	492	131	993	524	405	64	37.2	49.5	13.2	52.8	40.8	6.5
	兵庫	140,689	3,365	1,481	145,536	19,888	29,241	96,407	96.7	2.3	1.0	13.7	20.1	66.2
	奈良	1,817	1,285	565	3,666	962	1,677	1,027	49.5	35.1	15.4	26.2	45.7	28.0
	和歌山	1,173	1,221	76	2,470	1,388	528	553	47.5	49.5	3.1	56.2	21.4	22.4
計	262,726	8,622	3,086	274,434	34,618	55,486	184,330	95.7	3.1	1.1	12.6	20.2	67.2	
広島	鳥取	363	526	91	979	624	35	319	37.1	53.7	9.2	63.8	3.6	32.6
	島根	803	1,370	98	2,272	1,476	269	527	35.4	60.3	4.3	65.0	11.8	23.2
	岡山	1,787	867	141	2,795	1,657	87	1,051	63.9	31.0	5.0	59.3	3.1	37.6
	広島	9,889	1,252	299	11,440	6,949	958	3,534	86.4	10.9	2.6	60.7	8.4	30.9
	山口	1,214	4,170	184	5,568	1,753	518	3,297	21.8	74.9	3.3	31.5	9.3	59.2
計	14,056	8,185	813	23,053	12,458	1,867	8,729	61.0	35.5	3.5	54.0	8.1	37.9	
高松	徳島	342	202	38	582	445	42	95	58.7	34.7	6.6	76.5	7.2	16.3
	香川	1,088	272	34	1,394	918	162	314	78.0	19.5	2.4	65.8	11.6	22.5
	愛媛	1,386	671	130	2,188	1,482	315	391	63.4	30.7	6.0	67.7	14.4	17.9
	高知	4,504	519	79	5,103	1,989	494	2,619	88.3	10.2	1.6	39.0	9.7	51.3
計	7,320	1,665	282	9,267	4,835	1,013	3,420	79.0	18.0	3.0	52.2	10.9	36.9	
福岡	福岡	3,564	2,018	517	6,099	4,007	227	1,865	58.4	33.1	8.5	65.7	3.7	30.6
	佐賀	2,073	1,027	149	3,250	2,230	394	626	63.8	31.6	4.6	68.6	12.1	19.3
	長崎	853	294	85	1,231	1,033	152	47	69.2	23.9	6.9	83.9	12.3	3.8
	計	6,490	3,339	751	10,580	7,270	772	2,538	61.3	31.6	7.1	68.7	7.3	24.0
熊本	熊本	1,216	137	86	1,439	1,006	67	366	84.5	9.5	6.0	69.9	4.7	25.4
	大分	2,431	581	48	3,115	1,702	110	1,303	78.0	18.7	1.6	54.6	3.5	41.8
	宮崎	×	×	×	×	×	×	×	×	×	×	×	×	×
	鹿児島	×	×	×	×	×	×	×	×	×	×	×	×	×
計	×	×	×	×	×	×	×	×	×	×	×	×	×	
沖縄	沖縄	×	×	×	×	×	×	×	×	×	×	×	×	×
総計	464,466	68,560	11,947	545,028	164,447	89,602	290,978	85.2	12.6	2.2	30.2	16.4	53.4	

20 製造能力及び稼働状況（都道府県別）

局名	都道府県別	製 成 数 量				現 有 製 造 能 力						稼働率
		四季蔵	三季蔵	冬季蔵	計	四 季 蔵		三 季 蔵		冬 季 蔵	計	
						企業数	能力	企業数	能力			
札幌	北海道	—	—	3,102	3,102	—	—	—	—	11,042	11,042	28.1
仙台	青森	—	1,877	2,095	3,973	—	—	2	3,342	4,124	7,466	53.2
	岩手	—	2,093	1,395	3,488	—	—	5	3,405	3,963	7,368	47.3
	宮城	2,887	2,681	1,410	6,978	3	3,871	7	4,079	2,649	10,599	65.8
	秋田	2,739	6,318	8,044	17,101	3	11,040	4	8,822	21,880	41,742	41.0
	山形	961	1,818	5,681	8,460	3	2,314	6	5,587	16,496	24,397	34.7
	福島	606	6,338	4,135	11,079	1	2,720	8	15,936	11,509	30,165	36.7
	計	7,193	21,126	22,761	51,080	10	19,945	32	41,171	60,621	121,737	42.0
関東	茨城	1,069	590	1,238	2,897	2	3,890	6	1,265	2,876	8,031	36.1
	栃木	—	5,180	1,748	6,928	—	—	3	6,546	3,975	10,521	65.9
	群馬	—	—	2,783	2,783	—	—	—	—	5,293	5,293	52.6
	埼玉	—	17,177	965	18,142	—	—	10	29,135	3,149	32,284	56.2
	新潟	2,538	26,323	6,974	35,835	7	5,438	19	42,037	19,031	66,506	53.9
	長野	403	2,270	4,741	7,414	1	1,000	5	4,510	14,237	19,747	37.5
	計	4,010	51,539	18,449	73,998	10	10,328	43	83,493	48,561	142,382	52.0
東京	千葉	8,543	—	2,326	10,869	2	11,317	—	—	5,440	16,757	64.9
	東京都	872	1,160	440	2,473	2	500	3	1,889	1,180	3,569	69.3
	神奈川	—	—	748	748	—	—	—	—	1,360	1,360	55.0
	山梨	—	55	781	836	—	—	1	70	1,313	1,383	60.5
	計	9,415	1,215	4,296	14,926	4	11,817	4	1,959	9,293	23,069	64.7
金沢	富山	2,911	993	1,210	5,114	2	3,307	2	3,570	2,292	9,169	55.8
	石川	—	2,791	3,135	5,926	—	—	4	6,271	5,316	11,587	51.1
	福井	346	897	1,515	2,758	2	565	3	2,260	3,285	6,110	45.1
	計	3,257	4,680	5,860	13,798	4	3,872	9	12,101	10,893	26,866	51.4

名古屋	岐阜	6	284	2,888	3,178	1	300	3	436	6,619	7,355	43.2
	静岡	—	1,541	2,358	3,899	—	—	4	1,732	4,951	6,683	58.3
	愛知	8,813	2,916	2,286	14,015	2	13,984	6	6,509	5,778	26,271	53.3
	三重	235	518	1,112	1,865	2	1,060	3	1,804	3,789	6,653	28.0
	計	9,054	5,260	8,644	22,957	5	15,344	16	10,481	21,137	46,962	48.9
大阪	滋賀	16	2,020	1,556	3,592	1	180	3	2,735	4,193	7,108	50.5
	京都	80,670	1,426	4,590	86,685	3	144,025	4	4,612	9,410	158,047	54.8
	大阪	—	5	802	807	—	—	1	60	1,471	1,531	52.7
	兵庫	97,520	1,007	14,960	113,487	12	156,183	4	2,301	23,906	182,390	62.2
	奈良	81	1,011	2,273	3,365	1	100	2	4,340	6,662	11,102	30.3
	和歌山	968	314	1,193	2,474	1	831	1	302	3,278	4,411	56.1
計	179,253	5,783	25,374	210,410	18	301,319	15	14,350	48,920	364,589	57.7	
広島	鳥取	—	376	359	734	—	—	3	674	1,420	2,094	35.1
	島根	2	47	1,727	1,776	1	87	1	150	6,081	6,318	28.1
	岡山	944	—	1,384	2,328	2	6,800	—	—	5,069	11,869	19.6
	広島	1,919	2,958	4,389	9,266	2	10,412	4	10,402	17,045	37,859	24.5
	山口	2,902	1,389	673	4,964	3	7,691	5	1,535	1,709	10,935	45.4
計	5,767	4,770	8,531	19,067	8	24,990	13	12,761	31,324	69,075	27.6	
高松	徳島	119	153	146	419	2	861	1	153	1,660	2,674	15.7
	香川	—	663	390	1,053	—	—	1	7,360	2,210	9,570	11.0
	愛媛	—	97	1,633	1,730	—	—	1	400	5,634	6,034	28.7
	高知	—	3,429	873	4,302	—	—	4	7,936	1,752	9,688	44.4
計	119	4,342	3,042	7,503	2	861	7	15,849	11,256	27,966	26.8	
福岡	福岡	751	1,765	1,486	4,003	3	1,904	6	2,648	6,371	10,923	36.6
	佐賀	—	948	1,634	2,583	—	—	4	1,907	11,632	13,539	19.1
	長崎	285	4	610	899	1	2,700	1	150	2,363	5,213	17.3
計	1,037	2,718	3,730	7,485	4	4,604	11	4,705	20,366	29,675	25.2	
熊本	熊本	—	41	1,034	1,075	—	—	1	130	3,746	3,876	27.7
	大分	1,286	874	1,194	3,354	4	3,031	1	1,500	2,835	7,366	45.5
	宮崎	×	×	×	×	×	×	×	×	×	×	×
	鹿児島	×	×	×	×	×	×	×	×	×	×	×
計	×	×	×	×	×	×	×	×	×	×	×	
沖縄	沖縄	×	×	×	×	×	×	×	×	×	×	×
総計		220,398	102,398	106,134	428,930	70	396,171	154	199,098	280,714	875,983	49.0

21 - (1) 主要経営分析比率（都道府県別）

局名	都道府県別	売上高							生産性（従業員1人当たり）				
		総利益率	営業利益率	税引前純利益率	一般管理販売費率	実金融費用比率	人件費率	付加価値率	売上高	税引前純利益	付加価値額	総資本装備率	労働装備率
札幌	北海道	%	%	%	%	%	%	%	千円	千円	千円	千円	千円
		38.9	7.7	6.9	31.2	0.4	25.4	38.6	15,256	1,049	5,886	24,002	9,469
仙台	青森	40.7	4.5	4.6	36.2	1.5	26.6	40.1	15,340	699	6,156	20,052	7,198
	岩手	34.5	0.3	2.0	34.2	1.7	26.0	36.1	12,923	265	4,670	16,426	6,737
	宮城	34.6	5.2	5.9	29.4	0.1	24.5	40.0	16,396	975	6,555	24,218	8,746
	秋田	34.6	7.8	6.4	26.9	0.4	22.1	36.5	17,825	1,146	6,502	36,377	10,080
	山形	35.8	5.6	3.9	30.2	1.0	25.3	36.5	15,505	606	5,661	25,277	7,449
	福島	36.7	3.9	3.3	32.8	1.4	25.5	38.1	14,056	464	5,352	20,181	7,620
	計	35.8	5.2	4.7	30.6	0.9	24.6	37.7	15,570	729	5,871	25,052	8,185
関東信越	茨城	38.1	△3.4	△2.5	41.5	2.1	34.9	42.6	9,838	△251	4,195	18,329	6,367
	栃木	34.3	3.1	3.4	31.2	0.7	20.5	32.0	18,387	621	5,886	20,756	7,967
	群馬	40.1	1.2	1.8	38.9	1.7	29.8	39.6	14,530	264	5,753	25,063	9,151
	埼玉	16.5	3.3	2.9	13.2	0.3	9.6	16.4	31,943	918	5,253	30,955	7,880
	新潟	36.2	8.2	9.2	27.9	△0.1	20.2	38.6	23,816	2,183	9,182	61,703	19,454
	長野	43.8	2.4	2.8	41.4	0.7	26.3	37.6	14,426	400	5,419	20,941	6,762
	計	34.0	5.6	6.2	28.4	0.2	20.1	34.5	20,945	1,303	7,229	42,243	13,360
東京	千葉	40.4	△2.8	2.3	43.2	0.9	28.3	38.5	11,219	260	4,314	21,057	9,059
	東京都	36.9	△2.2	3.4	39.1	0.8	28.9	40.7	13,296	446	5,417	26,712	11,432
	神奈川	51.8	△2.2	1.9	53.9	1.4	34.9	48.3	8,433	164	4,070	11,573	3,714
	山梨	48.4	0.3	1.1	48.1	2.1	25.3	35.2	12,246	139	4,313	15,742	6,048
	計	42.3	△2.0	2.4	44.3	1.1	28.8	39.8	11,425	269	4,542	19,928	8,221
金沢	富山	31.4	0.0	△2.4	31.4	2.5	18.4	25.8	23,511	△557	6,059	58,136	25,195
	石川	39.1	7.7	8.7	31.4	2.0	22.0	40.6	18,614	1,613	7,549	31,632	13,381
	福井	59.7	12.3	13.2	47.4	0.5	25.3	46.5	15,279	2,020	7,099	29,667	7,748
	計	40.9	6.0	5.8	34.9	1.8	21.5	36.7	19,096	1,105	6,999	38,667	15,208

名古屋	岐阜	卓	37.9	1.7	2.1	36.2	1.2	23.8	33.5	14,147	293	4,746	19,268	6,198
	静岡	岡	43.5	7.0	7.4	36.5	0.9	26.6	40.6	15,767	1,169	6,397	24,607	8,938
	愛知	知	37.8	5.0	7.5	32.8	0.6	15.8	31.3	22,619	1,706	7,086	37,963	11,204
	三重	重	38.7	5.0	4.9	33.7	1.6	22.9	37.4	11,196	544	4,189	14,211	4,858
	計			39.2	4.7	6.0	34.5	0.9	20.8	34.5	16,888	1,007	5,827	25,957
大阪	滋賀	賀	40.4	1.6	3.5	38.8	1.6	26.8	39.3	10,842	381	4,259	21,450	8,329
	京都	都	42.3	1.4	2.0	40.8	△0.0	13.5	20.6	33,603	661	6,914	58,058	20,644
	大阪	阪	46.4	5.4	6.1	41.0	0.3	29.5	47.0	12,671	775	5,959	32,553	8,182
	兵庫	庫	41.3	1.0	1.5	40.2	0.3	13.2	20.5	37,145	573	7,632	56,338	22,826
	奈良	良	42.6	6.3	9.1	36.3	0.5	19.0	35.3	14,702	1,343	5,191	20,968	6,101
	和歌山	山	38.4	2.8	4.5	35.7	1.5	21.1	36.4	19,011	859	6,923	36,220	11,515
計			41.6	1.4	2.0	40.2	0.2	14.0	21.9	31,965	655	7,002	50,992	19,517
広島	鳥取	取	36.9	0.8	2.5	36.1	2.1	29.5	40.1	9,261	230	3,710	15,309	5,115
	島根	根	37.5	2.6	3.0	34.9	1.4	28.0	39.5	10,960	332	4,330	15,104	4,456
	岡山	山	36.4	0.4	2.3	36.0	1.9	28.9	38.8	10,611	244	4,117	19,542	5,192
	広島	島	36.1	2.0	5.1	34.1	△0.3	26.7	40.0	17,070	876	6,822	65,218	13,515
	山口	口	53.7	29.6	8.5	24.1	0.5	12.0	26.4	33,542	2,858	8,849	30,342	12,829
計			44.1	14.1	6.1	30.0	0.5	20.6	33.8	18,450	1,120	6,231	37,295	9,882
高松	徳島	島	27.4	△5.8	△11.7	33.2	2.6	24.1	20.5	9,200	△1,077	1,889	13,317	5,228
	香川	川	32.8	△1.5	1.2	34.3	0.7	32.2	42.1	12,019	150	5,064	17,369	6,166
	愛媛	媛	36.4	4.1	△19.9	32.3	2.5	25.7	16.3	10,513	△2,094	1,709	22,267	8,852
	高知	知	34.6	6.6	5.5	28.0	1.3	24.1	39.4	15,365	843	6,052	26,529	10,222
計			34.4	4.3	△3.7	30.1	1.7	25.1	31.2	12,695	△466	3,963	22,827	8,866
福岡	福岡	岡	36.9	2.4	1.6	34.5	1.6	21.7	30.5	12,741	207	3,883	19,398	6,443
	佐賀	賀	34.8	△0.9	0.9	35.7	0.8	25.3	34.4	13,338	122	4,593	20,115	8,909
	長崎	崎	46.5	△0.4	3.4	46.9	1.3	25.6	35.4	9,288	318	3,290	12,806	4,268
	計			37.3	1.0	1.6	36.3	1.3	23.4	32.4	12,423	196	4,022	18,656
熊本	熊本	本	34.7	0.0	2.0	34.7	0.6	22.8	35.3	12,201	242	4,313	16,327	3,833
	大分	分	38.8	△1.9	8.6	40.7	△6.1	30.9	47.3	11,218	967	5,309	37,863	6,835
	宮崎	崎	×	×	×	×	×	×	×	×	×	×	×	×
	鹿児島	島	×	×	×	×	×	×	×	×	×	×	×	×
計			36.7	△3.8	2.6	40.5	△2.7	27.7	39.3	11,482	294	4,518	26,927	5,318
沖縄	沖	縄	×	×	×	×	×	×	×	×	×	×	×	×
総計			39.0	4.1	3.9	34.8	0.5	18.9	30.1	20,987	814	6,310	36,533	12,643

(注) 専業割合50%以上の者の平均である。

21 - (2) 主要経営分析比率（都道府県別）

局名	都道府県別	総資本			自己資本		流動比率	当座比率	固定比率	回 転 率				
		営業利益率	税引前純利益率	自己資本率	税引前純利益率	借入金率				総資本	固定資産	受取債権	商品	清酒
		%	%	%	%	%	%	%	%	回	回	回	回	回
札幌	北海道	4.9	4.4	67.6	6.5	15.9	384.7	254.7	65.5	0.6	1.4	6.1	5.8	6.5
仙台	青森	3.5	3.5	36.9	9.5	128.7	244.3	136.0	127.4	0.8	1.6	7.4	3.3	4.3
	岩手	0.2	1.6	9.7	16.6	794.4	138.4	54.4	524.4	0.8	1.5	6.9	2.9	3.6
	宮城	3.5	4.0	64.9	6.2	34.6	449.2	248.8	77.5	0.7	1.3	7.4	3.7	3.9
	秋田	3.8	3.2	73.8	4.3	20.5	611.7	310.6	46.3	0.5	1.4	7.4	2.8	3.0
	山形	3.4	2.4	43.7	5.5	72.2	229.5	112.7	121.6	0.6	1.2	8.9	2.8	3.3
	福島	2.7	2.3	28.8	8.0	178.3	152.5	65.8	162.8	0.7	1.5	7.4	2.5	2.8
	計	3.2	2.9	51.4	5.7	63.2	282.4	139.8	87.8	0.6	1.4	7.6	2.9	3.3
関東	茨城	△1.8	△1.4	14.5	△9.4	433.7	131.7	48.3	293.7	0.5	1.3	6.1	2.3	3.0
	栃木	2.7	3.0	32.9	9.1	155.3	150.3	74.8	128.3	0.9	2.1	7.4	4.3	4.9
	群馬	0.7	1.1	32.1	3.3	160.8	186.2	89.2	134.2	0.6	1.3	10.6	2.4	2.5
	埼玉	3.4	3.0	42.0	7.1	45.1	144.8	51.5	80.4	1.0	3.1	7.4	5.0	5.4
	新潟	3.2	3.5	79.9	4.4	14.3	581.0	356.5	63.4	0.4	0.8	9.4	3.8	5.0
	長野	1.6	1.9	51.5	3.7	64.8	266.5	143.9	87.5	0.7	1.5	10.1	2.9	4.2
	計	2.8	3.1	68.9	4.5	26.8	335.2	188.5	69.7	0.5	1.0	8.8	3.6	4.7
東京	千葉	△1.5	1.2	17.9	6.9	331.2	207.0	104.5	280.2	0.5	1.1	13.0	2.9	3.0
	東京都	△1.1	1.7	54.7	3.1	65.2	469.3	178.0	86.7	0.5	1.0	8.9	2.7	3.2
	神奈川	△1.6	1.4	△2.1	—	—	168.0	58.8	—	0.7	2.1	6.1	2.1	3.7
	山梨	0.2	0.9	△6.4	—	—	98.2	47.0	—	0.8	1.6	8.9	3.7	6.3
	計	△1.1	1.3	24.8	5.4	239.4	210.1	92.6	192.5	0.6	1.2	9.6	2.8	3.4
金沢	富山	0.0	△1.0	35.2	△2.7	149.4	102.8	37.4	176.4	0.4	0.7	9.9	3.2	2.9
	石川	4.5	5.1	35.1	14.5	148.7	174.2	82.0	149.8	0.6	1.1	8.1	2.7	2.8
	福井	6.3	6.8	60.9	11.2	39.5	365.1	242.9	62.7	0.5	1.3	5.7	2.6	4.8
	計	3.0	2.9	40.6	7.0	114.4	158.8	77.5	132.2	0.5	0.9	7.9	2.8	3.2

名古屋	岐阜	1.2	1.5	33.7	4.5	139.3	166.9	74.3	123.5	0.7	1.8	7.4	2.6	3.5
	静岡	4.5	4.8	58.0	8.2	58.2	358.8	175.3	75.2	0.6	1.5	10.0	4.2	8.7
	愛知	3.0	4.5	56.1	8.0	59.3	208.5	112.8	93.8	0.6	1.1	6.8	2.7	3.2
	三重	3.9	3.8	14.8	25.9	458.4	119.4	47.2	290.6	0.8	1.8	7.6	2.7	3.0
	計	3.0	3.9	48.4	8.0	80.7	203.8	100.4	98.1	0.7	1.4	7.5	2.9	3.9
大阪	滋賀	0.8	1.8	30.3	5.9	172.9	228.5	100.1	161.5	0.5	1.0	9.4	2.5	2.6
	京都	0.8	1.1	65.8	1.7	23.2	232.1	109.1	84.7	0.6	1.0	6.5	8.1	9.6
	大阪	2.1	2.4	46.3	5.1	95.1	379.8	242.3	58.7	0.4	1.4	12.6	2.9	5.0
	兵庫	0.7	1.0	56.0	1.8	43.8	223.3	131.7	90.0	0.7	1.3	5.5	8.0	8.3
	奈良	4.4	6.4	33.1	19.4	149.4	173.2	66.2	113.0	0.7	1.9	8.1	3.8	7.5
	和歌山	1.5	2.4	11.0	21.6	371.5	150.9	40.5	479.0	0.5	1.0	10.6	3.5	4.7
計	0.9	1.3	56.6	2.3	42.0	222.9	120.4	90.6	0.6	1.2	5.9	7.1	8.1	
広島	鳥取	0.5	1.5	27.1	5.5	181.4	194.5	76.5	144.7	0.6	1.5	7.1	2.5	2.9
	島根	1.9	2.2	25.8	8.5	222.0	206.2	87.1	142.8	0.7	2.0	8.3	2.5	2.9
	岡山	0.2	1.2	39.2	3.2	131.5	263.2	87.2	109.0	0.5	1.3	7.5	2.0	—
	広島	0.5	1.3	82.3	1.6	13.2	1,151.4	832.1	36.4	0.3	0.9	11.6	2.5	2.8
	山口	32.7	9.4	10.9	86.7	554.7	218.7	135.4	418.7	1.1	2.4	8.6	10.4	21.3
計	7.0	3.0	59.0	5.1	48.2	481.4	311.6	59.2	0.5	1.4	9.1	3.7	5.6	
高松	徳島	△4.0	△8.1	△111.5	—	—	55.3	15.7	—	0.7	1.4	7.1	2.0	2.1
	香川	△1.1	0.9	56.2	1.5	61.7	476.7	262.6	75.6	0.7	1.6	12.1	2.8	4.8
	愛媛	1.9	△9.4	10.7	△88.0	690.4	123.2	43.7	432.5	0.5	1.0	5.1	1.7	2.3
	高知	3.8	3.2	44.7	7.1	89.1	207.3	112.5	97.4	0.6	1.3	5.7	3.5	4.2
計	2.4	△2.0	22.9	△8.9	262.9	150.9	70.0	195.1	0.6	1.2	5.8	2.5	3.2	
福岡	福岡	1.6	1.1	23.9	4.5	245.6	164.1	62.8	163.6	0.7	1.7	7.7	2.2	3.6
	佐賀	△0.6	0.6	49.4	1.2	79.7	234.8	94.2	104.4	0.7	1.3	7.7	2.5	3.3
	長崎	△0.3	2.5	25.2	9.8	247.8	196.9	89.9	151.9	0.7	1.9	7.6	3.0	10.2
	計	0.6	1.1	32.8	3.2	160.1	184.3	73.2	132.1	0.7	1.5	7.7	2.4	3.7
熊本	熊本	0.0	1.5	29.4	5.0	146.1	146.6	81.2	122.3	0.7	2.1	7.2	3.5	3.8
	大分	△0.6	2.6	69.0	3.7	34.0	321.0	191.7	87.0	0.3	0.5	8.0	2.1	2.7
	宮崎	×	×	×	×	×	×	×	×	×	×	×	×	×
	鹿児島	×	×	×	×	×	×	×	×	×	×	×	×	×
計	△1.6	1.1	55.8	2.0	51.4	221.5	127.9	94.7	0.4	0.8	7.3	2.6	3.2	
沖縄	沖縄	×	×	×	×	×	×	×	×	×	×	×	×	×
総計		2.4	2.2	55.9	4.0	50.5	255.2	137.9	85.6	0.6	1.2	7.1	4.0	4.9

(注) 専業割合50%以上の者の平均である。また、「—」は、分母がゼロ以下のため、数値で表示できないものである。

21 - (3) 主要経営分析比率（都道府県別）

局名	都道府県別	清酒製造業売上高									生産性（従業員1人当たり）		
		総利益率			営業利益率	一般管理販売率	実金融費用比率	人件費率	販売促進費率	広告宣伝費率	清酒製造業売上高	総移出量	製成数量(20度)
		課税	未納税	平均									
札幌	北海道	% 35.3	% 40.9	% 35.7	% 3.8	% 31.8	% 0.4	% 27.7	% 1.4	% 1.6	千円 15,990	kI 15	kI 35
仙台	青森	43.2	11.0	43.0	7.3	35.8	1.5	26.9	2.7	1.2	17,092	17	48
	岩手	30.8	89.6	32.8	△3.9	36.8	1.7	28.4	2.1	2.3	14,550	16	40
	宮城	33.9	39.4	34.0	5.7	28.3	0.1	26.4	0.6	1.1	18,104	17	21
	秋田	34.4	31.6	34.3	7.1	27.3	0.3	23.1	3.2	3.2	19,350	25	49
	山形	35.9	37.0	36.0	5.5	30.5	1.0	25.8	0.8	2.0	18,387	18	36
	福島	37.5	26.6	37.0	4.8	32.3	1.4	26.4	2.0	1.7	16,219	19	44
	計	35.7	36.2	35.8	5.2	30.6	0.8	25.6	1.9	2.0	17,604	19	38
関東信越	茨城	37.8	42.6	38.1	△0.6	38.7	2.1	36.8	1.2	1.1	11,794	11	28
	栃木	33.8	29.7	34.1	2.5	31.7	0.7	21.0	4.7	1.1	22,471	35	81
	群馬	41.7	23.7	40.7	8.9	31.9	1.7	30.9	1.4	1.5	19,298	24	64
	埼玉	12.4	44.2	16.7	3.9	12.8	0.3	9.9	0.6	0.5	36,529	64	135
	新潟	36.9	31.6	36.5	9.0	27.5	△0.1	21.3	1.1	2.5	26,562	28	57
	長野	44.5	43.3	44.3	6.1	38.2	0.7	27.6	1.0	3.1	16,824	16	33
	計	34.1	36.0	34.2	7.0	27.3	0.2	21.1	1.3	2.1	24,124	29	61
東京	千葉	35.6	36.8	37.1	0.3	36.7	0.9	32.7	1.1	1.9	12,712	12	25
	東京都	34.6	37.5	34.9	△4.3	39.2	0.8	32.8	0.8	1.1	14,879	12	23
	神奈川県	50.6	—	49.6	△0.1	49.8	1.3	37.9	0.5	0.9	12,314	9	17
	山梨	46.6	65.7	48.2	7.6	40.6	1.9	32.2	2.0	2.4	11,368	11	28
	計	39.2	42.8	40.0	0.1	39.8	1.1	33.3	1.1	1.6	12,954	11	24
金沢	富山	31.3	18.9	31.2	3.3	27.9	2.4	22.5	0.4	2.4	23,873	27	66
	石川	40.4	20.4	39.9	1.9	38.0	1.9	27.0	2.2	2.7	17,961	17	41
	福井	59.8	50.7	59.4	17.4	42.0	0.5	25.7	0.8	2.0	18,319	14	28
	計	42.2	31.2	41.9	6.3	35.6	1.7	25.1	1.2	2.4	19,706	19	43

名古屋	岐阜	38.8	25.8	38.5	3.8	34.7	1.1	27.2	3.2	2.0	15,430	14	32
	静岡	41.8	51.7	43.5	9.0	34.5	0.8	28.0	3.4	0.9	17,970	15	33
	愛知	36.4	33.5	36.3	4.3	32.1	0.6	17.2	4.3	1.9	27,794	40	57
	三重	41.3	8.1	40.2	5.9	34.3	1.6	25.5	0.8	1.0	13,888	11	24
	計	38.6	36.0	38.9	5.4	33.4	0.9	22.8	3.5	1.6	19,783	22	42
大阪	滋賀	40.0	42.0	40.5	2.3	38.2	1.7	31.6	0.8	1.1	13,023	18	25
	京都	43.9	17.2	42.2	0.7	41.5	△0.1	14.5	18.4	5.1	35,226	62	149
	大阪	44.1	△7.5	45.0	4.2	40.7	0.3	31.4	0.7	0.9	15,196	13	25
	兵庫	39.2	36.8	38.8	△1.9	40.7	0.2	15.7	17.9	3.7	36,344	65	164
	奈良	43.2	33.7	42.3	14.0	28.3	0.5	20.9	0.7	1.1	17,476	13	16
	和歌山	34.2	36.7	34.3	2.7	31.6	1.5	23.7	0.9	1.1	22,902	20	35
計	40.7	31.1	40.0	△0.3	40.3	0.2	16.1	16.7	3.9	32,869	56	120	
広島	鳥取	31.7	61.7	33.5	△7.7	41.2	2.2	34.4	2.1	1.4	9,871	8	18
	島根	38.5	△10.6	38.8	2.8	36.0	1.3	30.7	0.8	1.4	12,162	9	20
	岡山	38.0	△0.5	36.9	1.1	35.8	1.9	30.9	2.0	2.1	13,113	13	36
	広島	35.3	56.3	35.5	1.7	33.8	△0.3	27.2	1.0	2.9	19,830	22	50
	山口	54.6	43.8	54.4	30.4	24.0	0.4	12.2	0.2	1.4	39,007	16	37
計	44.6	46.3	44.4	14.4	30.0	0.4	21.3	0.7	2.0	21,636	16	37	
高松	徳島	27.8	22.0	27.7	△6.5	34.2	2.6	24.8	3.2	0.5	12,414	8	26
	香川	33.4	42.8	33.3	△1.8	35.1	0.7	32.9	2.5	0.8	13,407	12	45
	愛媛	35.6	42.3	35.7	3.7	32.0	2.5	26.4	1.6	1.6	14,087	12	32
	高知	34.7	33.7	34.6	6.6	28.0	1.3	24.5	1.8	3.5	17,044	18	41
計	34.3	36.4	34.2	4.1	30.1	1.7	25.7	1.9	2.5	15,346	15	37	
福岡	福岡	37.2	68.0	38.2	2.2	36.0	1.4	29.4	1.2	1.5	11,774	11	21
	佐賀	36.0	33.4	35.8	△0.6	36.4	0.7	28.4	1.8	1.6	15,740	16	31
	長崎	44.7	95.3	44.5	7.0	37.5	1.4	32.0	1.4	1.1	8,858	11	24
	計	37.6	51.3	38.0	1.7	36.3	1.1	29.3	1.4	1.5	12,520	12	25
熊本	熊本	39.9	38.5	39.9	7.1	32.8	0.6	25.3	1.6	1.4	13,360	10	26
	大分	39.0	91.7	39.8	0.6	39.1	△7.5	34.6	2.6	1.0	12,656	14	32
	宮崎	×	×	×	×	×	×	×	×	×	×	×	×
	鹿児島	×	×	×	×	×	×	×	×	×	×	×	×
計	39.0	60.4	39.5	1.8	37.7	△3.3	30.6	2.0	1.3	12,976	12	28	
沖縄	沖縄	×	×	×	×	×	×	×	×	×	×	×	×
総計	38.6	34.5	38.3	4.0	34.3	0.5	20.8	7.3	2.7	23,042	30	61	

(注) 専業割合50%以上の者の平均である。