

## 「酒類小売業者の概況」の概要

### 1. 小売業者の販売状況

#### ○ 事業者数、販売場数及び小売数量

業態別の事業者数構成比及び販売場数構成比では、コンビニエンスストアが最も多く、事業者数構成比では全体の37.6% (28,569者)を占めており、販売場数構成比では全体の35.7%(54,872場)を占めている。

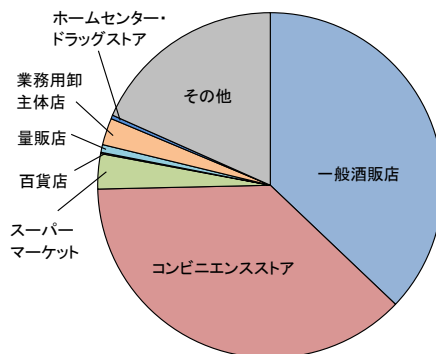
業態別的小売数量構成比では、スーパーマーケットが最も酒類を多く販売している(37.3%、2,890,165kl)。

#### ○ 業態別事業者数

(小売業者の販売状況 (1)事業者数 1-1-1業態別事業者数)

業態	区分	事業者数	構成比
		者	%
①一般酒販店		28,229	37.1
②コンビニエンスストア		28,569	37.6
③スーパーマーケット		2,496	3.3
④百貨店		93	0.1
⑤量販店(ディスカウントストア等)		562	0.7
⑥業務用卸主体店		1,910	2.5
⑦ホームセンター・ドラッグストア		275	0.4
⑧その他(農協、生協など)		13,944	18.3
合計		76,078	100.0

※ 構成比は小数点以下第2位を四捨五入しているため、内訳の計と合計が一致しない場合がある。

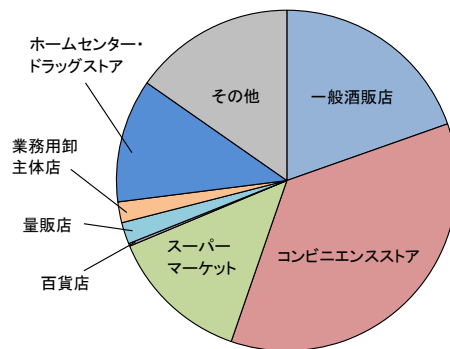


#### ○ 業態別販売場数

(小売業者の販売状況 (2)販売場数 1-2-1業態別販売場数)

業態	区分	販売場数	構成比
		場	%
①一般酒販店		30,199	19.6
②コンビニエンスストア		54,872	35.7
③スーパーマーケット		20,626	13.4
④百貨店		390	0.3
⑤量販店(ディスカウントストア等)		3,173	2.1
⑥業務用卸主体店		3,019	2.0
⑦ホームセンター・ドラッグストア		18,029	11.7
⑧その他(農協、生協など)		23,562	15.3
合計		153,870	100.0

※ 構成比は小数点以下第2位を四捨五入しているため、内訳の計と合計が一致しない場合がある。

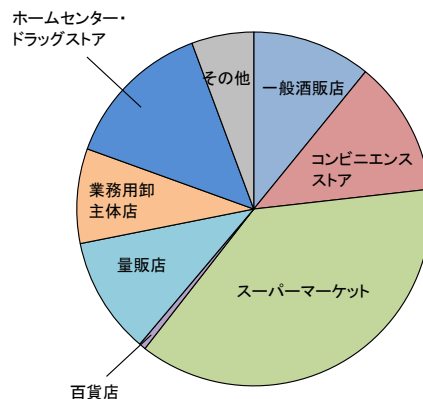


#### ○ 業態別小売数量

(小売業者の販売状況 (3)小売数量 1-3-1業態別小売数量)

業態	区分	小売数量	構成比
		kl	%
①一般酒販店		843,679	10.9
②コンビニエンスストア		956,797	12.3
③スーパーマーケット		2,890,165	37.3
④百貨店		48,286	0.6
⑤量販店(ディスカウントストア等)		829,096	10.7
⑥業務用卸主体店		670,916	8.7
⑦ホームセンター・ドラッグストア		1,070,499	13.8
⑧その他(農協、生協など)		440,441	5.7
合計		7,749,877	100.0

※ 構成比は小数点以下第2位を四捨五入しているため、内訳の計と合計が一致しない場合がある。



○ 営業時間、リターナブルびん回収割合、酒類自動販売機の設置状況  
営業時間の平均は、コンビニエンスストア(22.8時間)に次いでスーパーマーケットが長い(13.2時間)。リターナブルびんを販売している販売場の88.3%が回収を行っており、中でも一般酒販店の回収割合が最も高い(96.7%)。酒類自動販売機の設置台数は一般酒販店が最も多い(8,535台)。

○ 営業時間  
(小売業者の販売状況 (4)その他 1-4-1 営業時間)

区分	全国合計		
	販売場数	営業時間計	平均営業時間
	場	時間	時間
①一般酒販店	27,145	269,839	9.9
②コンビニエンスストア	51,201	1,168,567	22.8
③スーパーマーケット	19,826	261,505	13.2
④百貨店	366	3,462	9.5
⑤量販店(ディスカウントストア等)	3,055	39,224	12.8
⑥業務用卸主体店	2,509	23,157	9.2
⑦ホームセンター・ドラッグストア	17,725	227,869	12.9
⑧その他(農協、生協など)	21,724	219,539	10.1
合計	143,551	2,213,162	15.4

「二十歳未満の者の飲酒防止に関する表示基準」の実施状況等報告書の「営業時間」の項目に記載のある販売場を対象とし、販売場数及び記載された営業時間を集計したもの。

○ リターナブルびん回収割合  
(小売業者の販売状況 (4)その他 1-4-2リターナブルびん回収割合)

	全国合計			
	販売場数	内リターナブルびん販売有	内回収有	回収割合
	場	場	場	%
①一般酒販店	27,028	22,360	21,619	96.7
②コンビニエンスストア	50,647	8,891	6,678	75.1
③スーパーマーケット	19,830	14,711	13,674	93.0
④百貨店	362	114	36	31.6
⑤量販店(ディスカウントストア等)	2,991	2,477	2,302	92.9
⑥業務用卸主体店	2,260	1,356	1,292	95.3
⑦ホームセンター・ドラッグストア	17,344	12,277	10,511	85.6
⑧その他(農協、生協など)	20,683	6,317	4,392	69.5
合計	141,145	68,503	60,504	88.3

「二十歳未満の者の飲酒防止に関する表示基準」の実施状況等報告書のリターナブルびん関係の項目に記載がある販売場を対象とし、「リターナブルびんを使った酒類を販売している」を「はい」とした販売場に対する「リターナブルびんの回収を行っている」を「はい」とした販売場の割合を算出したもの。

○ 酒類自動販売機の設置状況  
(小売業者の販売状況 (4)その他 1-4-3酒類自動販売機の設置状況)

区分	全国合計		
	自動販売機設置場数	総設置台数	1場当たり設置台数
	場	台	台
①一般酒販店	7,411	8,535	1.15
②コンビニエンスストア	194	216	1.11
③スーパーマーケット	121	135	1.12
④百貨店	0	0	-
⑤量販店(ディスカウントストア等)	43	48	1.12
⑥業務用卸主体店	87	99	1.14
⑦ホームセンター・ドラッグストア	6	7	1.17
⑧その他(農協、生協など)	215	273	1.27
合計	8,077	9,313	1.15

「二十歳未満の者の飲酒防止に関する表示基準」の実施状況等報告書において酒類の自動販売機を設置している旨報告した販売場を対象とし、設置販売場数と設置台数を集計したもの。

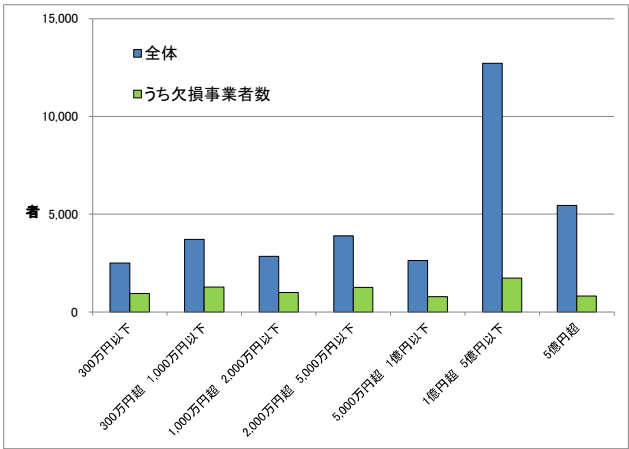
2. 小売業者の経営状況

○ 総売上高規模別事業者数

総売上高1億円超5億円以下の事業者が最も多く(37.7%)、欠損割合は最も低い(13.5%)。総売上高300万円以下の事業者の欠損割合が最も高い(37.2%)。

(小売業者の経営状況 (1) 経営状況 2-1-4総売上高規模別事業者数、2-1-5同欠損事業者数)

区分	全体		うち欠損事業者数		
	事業者数	構成比	事業者数	構成比	全体に占める割合
	者	%	者	%	%
300万円以下	2,496	7.4	929	12.0	37.2
300万円超 1,000万円以下	3,702	11.0	1,264	16.3	34.1
1,000万円超 2,000万円以下	2,832	8.4	993	12.8	35.1
2,000万円超 5,000万円以下	3,884	11.5	1,252	16.2	32.2
5,000万円超 1億円以下	2,625	7.8	771	10.0	29.4
1億円超 5億円以下	12,704	37.7	1,720	22.2	13.5
5億円超	5,440	16.2	802	10.4	14.7
合計	33,683	100.0	7,731	100.0	23.0



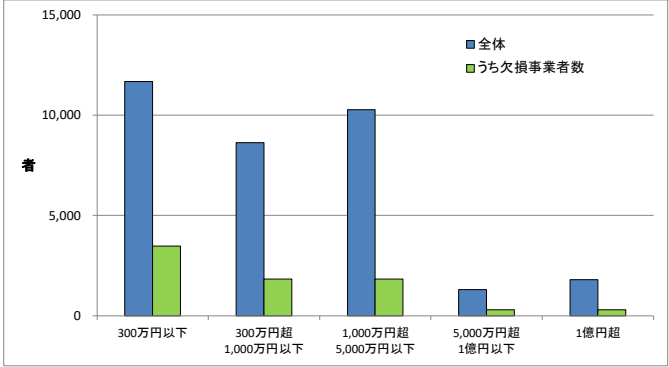
※ 構成比は小数点以下第2位を四捨五入しているため、内訳の計と合計が一致しない場合がある。

○ 酒類売上高規模別事業者数

酒類売上高300万円以下の事業者が最も多く(34.7%)、欠損割合も最も高い(29.8%)。

(小売業者の経営状況 (2) 酒類に関する経営状況 2-2-1酒類売上高規模別事業者数、2-2-2同欠損事業者数)

区分	全体		うち欠損事業者数		
	事業者数	構成比	事業者数	構成比	全体に占める割合
	者	%	者	%	%
300万円以下	11,674	34.7	3,476	45.0	29.8
300万円超 1,000万円以下	8,636	25.6	1,836	23.7	21.3
1,000万円超 5,000万円以下	10,266	30.5	1,825	23.6	17.8
5,000万円超 1億円以下	1,309	3.9	294	3.8	22.5
1億円超	1,798	5.3	300	3.9	16.7
合計	33,683	100.0	7,731	100.0	23.0



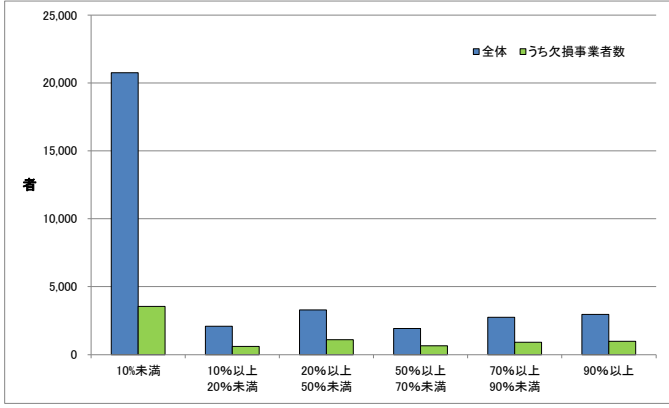
※ 構成比は小数点以下第2位を四捨五入しているため、内訳の計と合計が一致しない場合がある。

○ 専業割合別事業者数

専業割合が10%未満の事業者が最も多く(61.6%)、欠損割合は最も低い(17.1%)。

(小売業者の経営状況 (2) 酒類に関する経営状況 2-2-3専業割合別事業者数、2-2-4同欠損事業者数)

区分	全体		うち欠損事業者数		
	事業者数	構成比	事業者数	構成比	全体に占める割合
	者	%	者	%	%
10%未満	20,744	61.6	3,548	45.9	17.1
10%以上 20%未満	2,083	6.2	601	7.8	28.9
20%以上 50%未満	3,277	9.7	1,080	14.0	33.0
50%以上 70%未満	1,901	5.6	641	8.3	33.7
70%以上 90%未満	2,731	8.1	893	11.6	32.7
90%以上	2,947	8.7	968	12.5	32.8
合計	33,683	100.0	7,731	100.0	23.0



※ 「二十歳未満の者の飲酒防止に関する表示基準」の実施状況等報告書に記載された「総売上高」に占める「内酒類小売による売上高」の割合を「専業割合」として算出している。

※ 構成比は小数点以下第2位を四捨五入しているため、内訳の計と合計が一致しない場合がある。

○ 1者当たりの業態別損益等

1者当たりの酒類小売による売上高はホームセンター・ドラッグストアが最も多い。

(小売業者の経営状況 (2)酒類に関する経営状況 2-2-5業態別損益)

業態	提出 事業者数	総売上高		売上総利益		営業利益	税引前 純利益	酒類に係る 受取りレート
		千円	内 酒類小売に よる売上高	千円	内 酒類小売に よる売上総利益			
①一般酒販店	12,777	148,582	54,722	40,064	10,027	2,334	4,235	471
②コンビニエンスストア	11,648	759,841	19,204	279,020	5,554	58,286	72,467	155
③スーパーマーケット	1,238	16,192,575	786,811	4,185,679	119,271	474,647	354,656	18,557
④百貨店	54	35,322,932	754,285	13,195,478	183,050	975,830	2,247,826	11,807
⑤量販店(ディスカウントストア等)	303	9,896,956	1,014,105	2,226,016	120,622	302,531	327,369	18,432
⑥業務用卸主体店	1,011	3,235,139	392,632	607,082	71,080	62,490	79,169	7,272
⑦ホームセンター・ドラッグストア	162	55,243,386	2,451,354	15,654,095	297,845	2,275,758	1,989,320	46,920
⑧その他(農協、生協など)	6,490	3,574,479	40,760	1,050,979	8,707	113,672	151,746	707
全体	33,683	2,111,457	98,078	602,720	16,730	77,496	87,432	1,679