

「酒類小売業者の概況」の概要

1. 小売業者の販売状況

○ 事業者数、販売場数及び小売数量

業態別の事業者数構成比では、一般酒販店が最も多く、全体の39.2% (31,277者)を占めている。業態別の販売場数構成比では、コンビニエンスストアが最も多く、全体の35.6% (55,059場)を占めている。

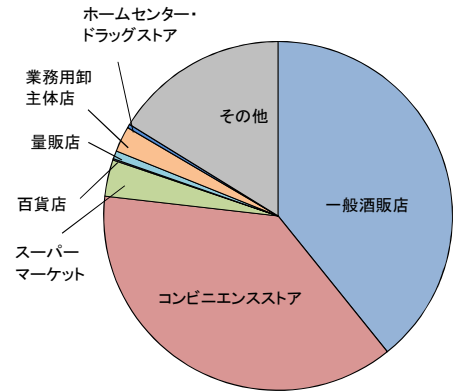
業態別の小売数量構成比では、スーパーマーケットが最も酒類を多く販売している(40.9%、3,113,786kl)。

○ 業態別事業者数

(小売業者の販売状況 (1)事業者数 1-1-1業態別事業者数)

業態	区分	事業者数	構成比
		者	%
①一般酒販店		31,277	39.2
②コンビニエンスストア		29,981	37.6
③スーパーマーケット		2,702	3.4
④百貨店		94	0.1
⑤量販店(ディスカウントストア等)		612	0.8
⑥業務用卸主体店		1,883	2.4
⑦ホームセンター・ドラッグストア		283	0.4
⑧その他(農協、生協など)		12,926	16.2
合計		79,758	100.0

※ 構成比は小数点以下第2位を四捨五入しているため、内訳の計と合計が一致しない場合がある。

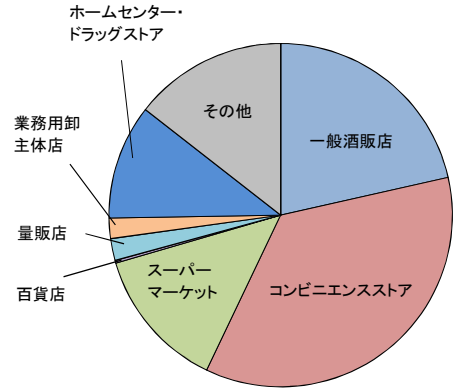


○ 業態別販売場数

(小売業者の販売状況 (2)販売場数 1-2-1業態別販売場数)

業態	区分	販売場数	構成比
		場	%
①一般酒販店		33,160	21.5
②コンビニエンスストア		55,059	35.6
③スーパーマーケット		20,699	13.4
④百貨店		386	0.2
⑤量販店(ディスカウントストア等)		3,195	2.1
⑥業務用卸主体店		2,974	1.9
⑦ホームセンター・ドラッグストア		16,681	10.8
⑧その他(農協、生協など)		22,335	14.5
合計		154,489	100.0

※ 構成比は小数点以下第2位を四捨五入しているため、内訳の計と合計が一致しない場合がある。

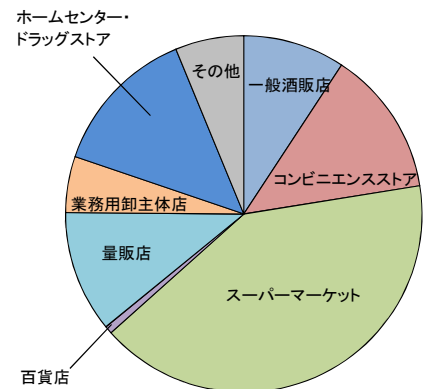


○ 業態別小売数量

(小売業者の販売状況 (3)小売数量 1-3-1業態別小売数量)

業態	区分	小売数量	構成比
		kl	%
①一般酒販店		703,120	9.2
②コンビニエンスストア		1,005,468	13.2
③スーパーマーケット		3,113,786	40.9
④百貨店		52,801	0.7
⑤量販店(ディスカウントストア等)		839,317	11.0
⑥業務用卸主体店		386,762	5.1
⑦ホームセンター・ドラッグストア		1,031,625	13.6
⑧その他(農協、生協など)		473,528	6.2
合計		7,606,407	100.0

※ 構成比は小数点以下第2位を四捨五入しているため、内訳の計と合計が一致しない場合がある。



- 営業時間、リターナブルびん回収割合、酒類自動販売機の設置状況
 営業時間の平均は、コンビニエンスストア(22.9時間)に次いでスーパーマーケットが長い(13.1時間)。リターナブルびんを販売している販売場の88.2%が回収を行っており、中でも一般酒販店の回収割合が最も高い(97.0%)。酒類自動販売機の設置台数は一般酒販店が最も多い(10,556台)。

- 営業時間
 (小売業者の販売状況 (4)その他 1-4-1 営業時間)

区分	全国合計		
	販売場数	営業時間計	平均営業時間
	場	時間	時間
①一般酒販店	29,933	303,118	10.1
②コンビニエンスストア	51,427	1,175,402	22.9
③スーパーマーケット	19,620	256,930	13.1
④百貨店	360	3,401	9.4
⑤量販店(ディスカウントストア等)	3,088	38,836	12.6
⑥業務用卸主体店	2,445	22,700	9.3
⑦ホームセンター・ドラッグストア	16,102	205,573	12.8
⑧その他(農協、生協など)	20,334	205,315	10.1
合計	143,309	2,211,274	15.4

「二十歳未満の者の飲酒防止に関する表示基準」の実施状況等報告書の「営業時間」の項目に記載のある販売場を対象とし、販売場数及び記載された営業時間を集計したものの。

- リターナブルびん回収割合
 (小売業者の販売状況 (4)その他 1-4-2リターナブルびん回収割合)

区分	全国合計			
	販売場数	内リターナブルびん販売有	内回収有	回収割合
	場	場	場	%
①一般酒販店	29,899	25,007	24,264	97.0
②コンビニエンスストア	50,988	9,081	6,881	75.8
③スーパーマーケット	19,794	14,391	13,160	91.4
④百貨店	355	124	46	37.1
⑤量販店(ディスカウントストア等)	3,010	2,394	2,320	96.9
⑥業務用卸主体店	2,252	1,346	1,288	95.7
⑦ホームセンター・ドラッグストア	15,455	7,332	5,841	79.7
⑧その他(農協、生協など)	19,447	5,743	3,905	68.0
合計	141,200	65,418	57,705	88.2

「二十歳未満の者の飲酒防止に関する表示基準」の実施状況等報告書のリターナブルびん関係の項目に記載がある販売場を対象とし、「リターナブルびんを使った酒類を販売している」を「はい」とした販売場に対する「リターナブルびんの回収を行っている」を「はい」とした販売場の割合を算出したものの。

- 酒類自動販売機の設置状況
 (小売業者の販売状況 (4)その他 1-4-3酒類自動販売機の設置状況)

区分	全国合計		
	自動販売機設置場数	総設置台数	1場当たり設置台数
	場	台	台
①一般酒販店	8,511	10,556	1.24
②コンビニエンスストア	229	273	1.19
③スーパーマーケット	142	171	1.20
④百貨店	0	0	-
⑤量販店(ディスカウントストア等)	49	60	1.22
⑥業務用卸主体店	89	111	1.25
⑦ホームセンター・ドラッグストア	4	5	1.25
⑧その他(農協、生協など)	212	292	1.38
合計	9,236	11,468	1.24

「二十歳未満の者の飲酒防止に関する表示基準」の実施状況等報告書において酒類の自動販売機を設置している旨報告した販売場を対象とし、設置販売場数と設置台数を集計したものの。

2. 小売業者の経営状況

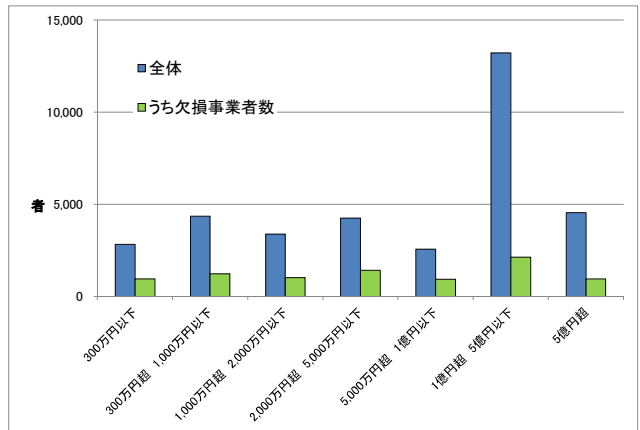
○ 総売上高規模別事業者数

総売上高1億円超5億円以下の事業者が最も多く(37.6%)、欠損割合は最も低い(16.1%)。総売上高5,000万円超1億円以下の事業者の欠損割合が最も高い(36.4%)。

(小売業者の経営状況 (1) 経営状況 2-1-4 総売上高規模別事業者数、2-1-5 同欠損事業者数)

区分	全体		うち欠損事業者数		
	事業者数	構成比	事業者数	構成比	全体に占める割合
300万円以下	2,817	8.0	953	11.0	33.8
300万円超 1,000万円以下	4,350	12.4	1,230	14.2	28.3
1,000万円超 2,000万円以下	3,377	9.6	1,022	11.8	30.3
2,000万円超 5,000万円以下	4,252	12.1	1,415	16.4	33.3
5,000万円超 1億円以下	2,566	7.3	934	10.8	36.4
1億円超 5億円以下	13,209	37.6	2,133	24.7	16.1
5億円超	4,541	12.9	950	11.0	20.9
合計	35,112	100.0	8,637	100.0	24.6

※ 構成比は小数点以下第2位を四捨五入しているため、内訳の計と合計が一致しない場合がある。



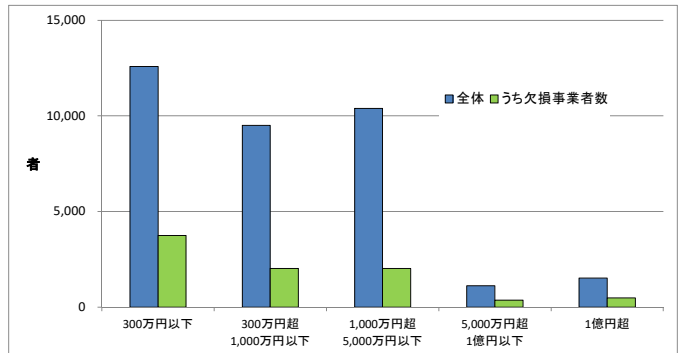
○ 酒類売上高規模別事業者数

酒類売上高300万円以下の事業者が最も多く(35.9%)、5,000万円超1億円以下の事業者の欠損割合が最も高い(33.0%)。

(小売業者の経営状況 (2) 酒類に関する経営状況 2-2-1 酒類売上高規模別事業者数、2-2-2 同欠損事業者数)

区分	全体		うち欠損事業者数		
	事業者数	構成比	事業者数	構成比	全体に占める割合
300万円以下	12,588	35.9	3,750	43.4	29.8
300万円超 1,000万円以下	9,503	27.1	2,028	23.5	21.3
1,000万円超 5,000万円以下	10,397	29.6	2,016	23.3	19.4
5,000万円超 1億円以下	1,111	3.2	367	4.2	33.0
1億円超	1,513	4.3	476	5.5	31.5
合計	35,112	100.0	8,637	100.0	24.6

※ 構成比は小数点以下第2位を四捨五入しているため、内訳の計と合計が一致しない場合がある。



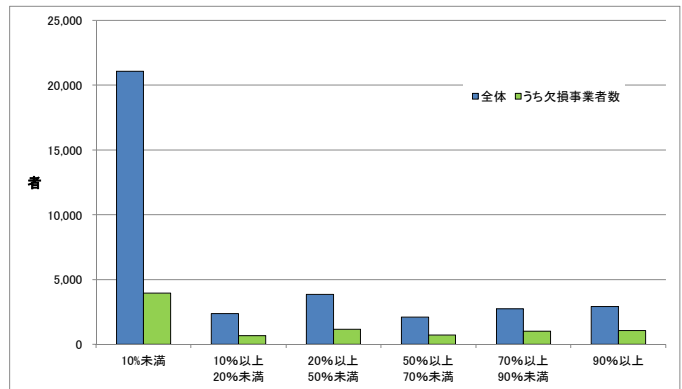
○ 専業割合別事業者数

専業割合が10%未満の事業者が最も多く(60.0%)、専業割合が低い事業者ほど欠損割合が低い傾向にある。

(小売業者の経営状況 (2) 酒類に関する経営状況 2-2-3 専業割合別事業者数、2-2-4 同欠損事業者数)

区分	全体		うち欠損事業者数		
	事業者数	構成比	事業者数	構成比	全体に占める割合
10%未満	21,079	60.0	3,962	45.9	18.8
10%以上 20%未満	2,379	6.8	684	7.9	28.8
20%以上 50%未満	3,867	11.0	1,165	13.5	30.1
50%以上 70%未満	2,105	6.0	726	8.4	34.5
70%以上 90%未満	2,757	7.9	1,032	11.9	37.4
90%以上	2,925	8.3	1,068	12.4	36.5
合計	35,112	100.0	8,637	100.0	24.6

※ 「二十歳未満の者の飲酒防止に関する表示基準」の実施状況等報告書に記載された「総売上高」に占める「内酒類小売による売上高」の割合を「専業割合」として算出している。
 ※ 構成比は小数点以下第2位を四捨五入しているため、内訳の計と合計が一致しない場合がある。



○ 1者当たりの業態別損益等

1者当たりの酒類小売による売上高はホームセンター・ドラッグストアが多い。

(小売業者の経営状況 (2)酒類に関する経営状況 2-2-5業態別損益)

業態	提出 事業者数	総売上高		売上総利益		営業利益	税引前 純利益	酒類に係る 受取りペー
		千円	内 酒類小売に よる売上高	千円	内 酒類小売に よる売上総利益			
①一般酒販店	14,053	125,598	34,729	35,542	6,140	1,816	4,166	169
②コンビニエンスストア	12,427	748,728	22,156	263,777	5,723	37,451	34,393	168
③スーパーマーケット	1,288	13,616,825	692,676	3,438,527	108,346	386,133	335,499	11,303
④百貨店	50	41,808,212	581,296	9,639,685	134,587	-845,407	-922,820	4,982
⑤量販店(ディスカウントストア等)	333	8,044,393	1,065,431	1,740,675	142,686	186,214	193,465	16,538
⑥業務用卸主体店	994	1,965,127	197,956	420,687	34,509	-20,832	-6,805	3,872
⑦ホームセンター・ドラッグストア	155	55,119,291	2,583,007	15,615,489	302,929	2,436,529	2,368,986	39,737
⑧その他(農協、生協など)	5,812	3,947,876	28,065	1,177,563	6,280	83,362	77,440	883
全体	35,112	1,903,025	79,735	539,714	13,356	52,673	49,751	1,137