

「酒類小売業者の概況」の概要

1. 小売業者の販売状況

○ 事業者数、販売場数及び小売数量

業態別の事業者数構成比では、一般酒販店が最も多く、全体の40.4%(32,624者)を占めている。業態別の販売場数構成比では、コンビニエンスストアが最も多く、全体の35.8%(54,808場)を占めている。

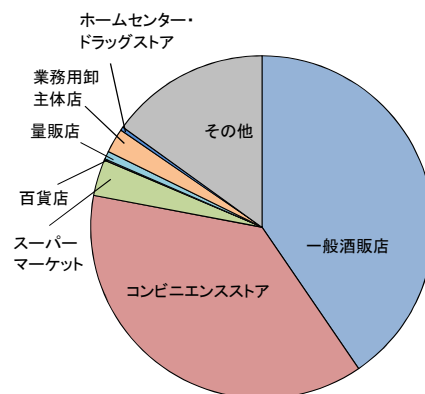
業態別の小売数量構成比では、スーパーマーケットが最も酒類を多く販売している(40.8%、3,150,276kl)。

○ 業態別事業者数

(小売業者の販売状況 (1)事業者数 1-1-1業態別事業者数)

業態	区分	事業者数	構成比
		者	%
①一般酒販店		32,624	40.4
②コンビニエンスストア		30,261	37.5
③スーパーマーケット		2,766	3.4
④百貨店		93	0.1
⑤量販店(ディスカウントストア等)		613	0.8
⑥業務用卸主体店		1,861	2.3
⑦ホームセンター・ドラッグストア		273	0.3
⑧その他(農協、生協など)		12,163	15.1
合計		80,654	100.0

※ 構成比は小数点以下第2位を四捨五入しているため、内訳の計と合計が一致しない場合がある。

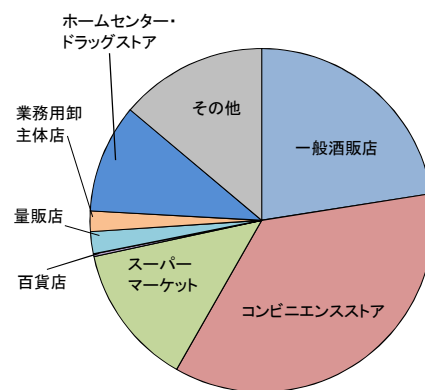


○ 業態別販売場数

(小売業者の販売状況 (2)販売場数 1-2-1業態別販売場数)

業態	区分	販売場数	構成比
		場	%
①一般酒販店		34,494	22.5
②コンビニエンスストア		54,808	35.8
③スーパーマーケット		20,456	13.3
④百貨店		401	0.3
⑤量販店(ディスカウントストア等)		3,173	2.1
⑥業務用卸主体店		2,969	1.9
⑦ホームセンター・ドラッグストア		15,691	10.2
⑧その他(農協、生協など)		21,288	13.9
合計		153,280	100.0

※ 構成比は小数点以下第2位を四捨五入しているため、内訳の計と合計が一致しない場合がある。

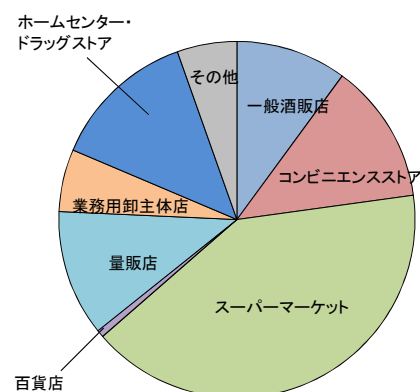


○ 業態別小売数量

(小売業者の販売状況 (3)小売数量 1-3-1業態別小売数量)

業態	区分	小売数量	構成比
		kl	%
①一般酒販店		777,536	10.1
②コンビニエンスストア		984,728	12.8
③スーパーマーケット		3,150,276	40.8
④百貨店		50,590	0.7
⑤量販店(ディスカウントストア等)		885,167	11.5
⑥業務用卸主体店		436,491	5.7
⑦ホームセンター・ドラッグストア		1,020,304	13.2
⑧その他(農協、生協など)		418,121	5.4
合計		7,723,214	100.0

※ 構成比は小数点以下第2位を四捨五入しているため、内訳の計と合計が一致しない場合がある。



○ 営業時間、リターナブルびん回収割合、酒類自動販売機の設置状況

営業時間の平均は、コンビニエンスストア(22.8時間)に次いでスーパーマーケットが長い(13.1時間)。リターナブルびんを販売している販売場の88.9%が回収を行っており、中でも量販店(ディスカウントストア等)の回収割合が最も高い(97.7%)。

酒類自動販売機の設置台数は一般酒販店が最も多い(11,146台)。

○ 営業時間

(小売業者の販売状況 (4)その他 1-4-1営業時間)

区分	全国合計		
	販売場数	営業時間計	平均営業時間
	場	時間	時間
①一般酒販店	31,090	317,231	10.2
②コンビニエンスストア	50,804	1,160,713	22.8
③スーパーマーケット	19,448	254,416	13.1
④百貨店	380	3,578	9.4
⑤量販店(ディスカウントストア等)	3,071	38,616	12.6
⑥業務用卸主体店	2,498	23,244	9.3
⑦ホームセンター・ドラッグストア	15,388	195,817	12.7
⑧その他(農協、生協など)	19,532	198,716	10.2
合計	142,211	2,192,331	15.4

「二十歳未満の者の飲酒防止に関する表示基準」の実施状況等報告書の「営業時間」の項目に記載のある販売場を対象とし、販売場数及び記載された営業時間を集計したものの。

○ リターナブルびん回収割合

(小売業者の販売状況 (4)その他 1-4-2リターナブルびん回収割合)

区分	全国合計			
	販売場数	内リターナブルびん販売有	内回収有	回収割合
	場	場	場	%
①一般酒販店	31,055	26,125	25,434	97.4
②コンビニエンスストア	50,310	9,571	7,307	76.3
③スーパーマーケット	19,629	14,406	13,162	91.4
④百貨店	368	127	52	40.9
⑤量販店(ディスカウントストア等)	3,022	2,401	2,346	97.7
⑥業務用卸主体店	2,257	1,375	1,321	96.1
⑦ホームセンター・ドラッグストア	14,437	6,520	5,157	79.1
⑧その他(農協、生協など)	18,540	5,551	3,933	70.9
合計	139,618	66,076	58,712	88.9

「二十歳未満の者の飲酒防止に関する表示基準」の実施状況等報告書のリターナブルびん関係の項目に記載がある販売場を対象とし、「リターナブルびんを使った酒類を販売している」を「はい」とした販売場に対する「リターナブルびんの回収を行っている」を「はい」とした販売場の割合を算出したものの。

○ 酒類自動販売機の設置状況

(小売業者の販売状況 (4)その他 1-4-3酒類自動販売機の設置状況)

区分	全国合計		
	自動販売機設置場数	総設置台数	1場当たり設置台数
	場	台	台
①一般酒販店	9,532	11,146	1.17
②コンビニエンスストア	253	293	1.16
③スーパーマーケット	164	184	1.12
④百貨店	0	0	-
⑤量販店(ディスカウントストア等)	54	63	1.17
⑥業務用卸主体店	100	116	1.16
⑦ホームセンター・ドラッグストア	5	6	1.20
⑧その他(農協、生協など)	245	286	1.17
合計	10,353	12,094	1.17

「二十歳未満の者の飲酒防止に関する表示基準」の実施状況等報告書において酒類の自動販売機を設置している旨報告した販売場を対象とし、設置販売場数と設置台数を集計したものの。

なお、自動販売機の種類(改良型又は改良型以外)及び自動販売機の設置位置(店内又は店外)は問わない。

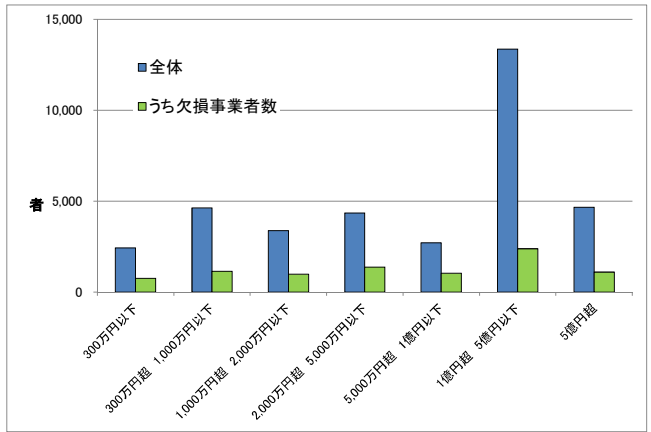
2. 小売業者の経営状況

○ 総売上高規模別事業者数

総売上高1億円超5億円以下の事業者が最も多く(37.6%)、欠損割合は最も低い(17.9%)。総売上高5,000万円超1億円位以下の欠損割合が最も高い(38.0%)。

(小売業者の経営状況 (1) 経営状況 2-1-4総売上高規模別事業者数、2-1-5同欠損事業者数)

区分	全体		うち欠損事業者数		
	事業者数	構成比	事業者数	構成比	全体に占める割合
	者	%	者	%	%
300万円以下	2,438	6.9	768	8.7	31.5
300万円超 1,000万円以下	4,633	13.0	1,160	13.2	25.0
1,000万円超 2,000万円以下	3,391	9.5	982	11.1	29.0
2,000万円超 5,000万円以下	4,352	12.2	1,384	15.7	31.8
5,000万円超 1億円以下	2,715	7.6	1,032	11.7	38.0
1億円超 5億円以下	13,371	37.6	2,391	27.1	17.9
5億円超	4,676	13.1	1,103	12.5	23.6
合計	35,576	100.0	8,820	100.0	24.8



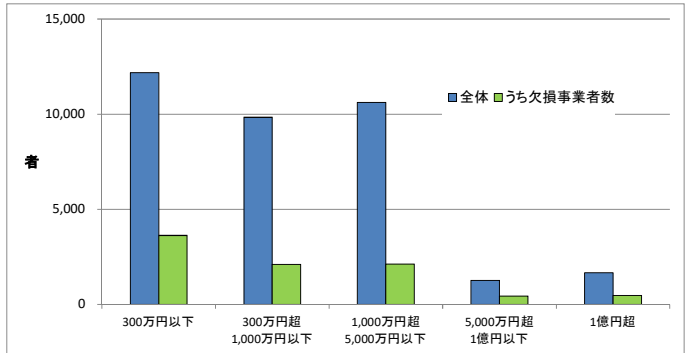
※ 構成比は小数点以下第2位を四捨五入しているため、内訳の計と合計が一致しない場合がある。

○ 酒類売上高規模別事業者数

酒類売上高300万円以下の事業者が最も多く(34.2%)、5,000万円超1億円以下の事業者の欠損割合が最も高い(35.8%)。

(小売業者の経営状況 (2) 酒類に関する経営状況 2-2-1 専業割合別事業者数、2-2-2 同欠損事業者数)

区分	全体		うち欠損事業者数		
	事業者数	構成比	事業者数	構成比	全体に占める割合
	者	%	者	%	%
300万円以下	12,176	34.2	3,635	41.2	29.9
300万円超 1,000万円以下	9,838	27.7	2,117	24.0	21.5
1,000万円超 5,000万円以下	10,621	29.9	2,136	24.2	20.1
5,000万円超 1億円以下	1,272	3.6	455	5.2	35.8
1億円超	1,669	4.7	477	5.4	28.6
合計	35,576	100.0	8,820	100.0	24.8



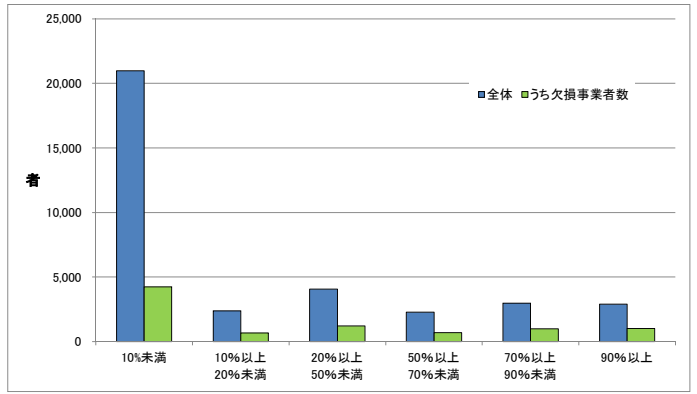
※ 構成比は小数点以下第2位を四捨五入しているため、内訳の計と合計が一致しない場合がある。

○ 専業割合別事業者数

専業割合が10%未満の事業者が最も多く(58.9%)、専業割合が低い事業者ほど欠損割合が低い傾向にある。

(小売業者の経営状況 (2) 酒類に関する経営状況 2-2-3 専業割合別事業者数、2-2-4 同欠損事業者数)

区分	全体		うち欠損事業者数		
	事業者数	構成比	事業者数	構成比	全体に占める割合
	者	%	者	%	%
10%未満	20,969	58.9	4,246	48.1	20.2
10%以上 20%未満	2,389	6.7	671	7.6	28.1
20%以上 50%未満	4,061	11.4	1,207	13.7	29.7
50%以上 70%未満	2,279	6.4	684	7.8	30.0
70%以上 90%未満	2,977	8.4	996	11.3	33.5
90%以上	2,901	8.2	1,016	11.5	35.0
合計	35,576	100.0	8,820	100.0	24.8



※ 「二十歳未満の者の飲酒防止に関する表示基準」の実施状況等報告書に記載された「総売上高」に占める「内酒類小売による売上高」の割合を「専業割合」として算出している。

※ 構成比は小数点以下第2位を四捨五入しているため、内訳の計と合計が一致しない場合がある。

○ 1者当たりの業態別損益等

1者当たりの酒類小売による売上高はホームセンター・ドラッグストアが多い。

(小売業者の経営状況 (2)酒類に関する経営状況 2-2-5業態別損益)

業態	提出 事業者数	総売上高		売上総利益		営業利益	税引前 純利益	酒類に係る 受取りペー
		千円	内 酒類小売に よる売上高	千円	内 酒類小売に よる売上総利益			
①一般酒販店	14,716	108,488	34,533	33,786	6,002	938	2,413	151
②コンビニエンスストア	12,480	790,200	23,274	339,380	6,226	44,589	37,938	156
③スーパーマーケット	1,347	13,988,586	663,723	3,467,960	112,643	349,098	304,857	12,020
④百貨店	49	67,733,425	616,280	15,168,655	175,309	-547,010	-1,113,068	9,350
⑤量販店(ディスカウントストア等)	341	6,780,750	1,036,739	1,515,652	138,981	155,471	143,885	17,154
⑥業務用卸主体店	946	2,371,407	285,301	543,414	46,615	-4,426	-4,741	5,611
⑦ホームセンター・ドラッグストア	156	55,269,576	2,363,663	16,437,617	339,102	2,523,059	2,433,918	36,802
⑧その他(農協、生協など)	5,541	2,870,856	28,811	844,371	6,236	101,270	168,306	757
全体	35,576	1,762,560	80,804	517,795	14,203	56,703	62,456	1,178