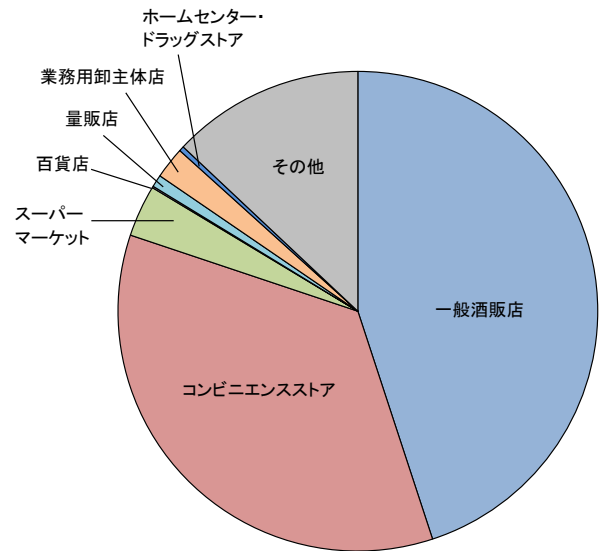


「酒類小売業者の概況」の概要

○業態別事業者数

(小売業者の販売状況 (1)事業者数)

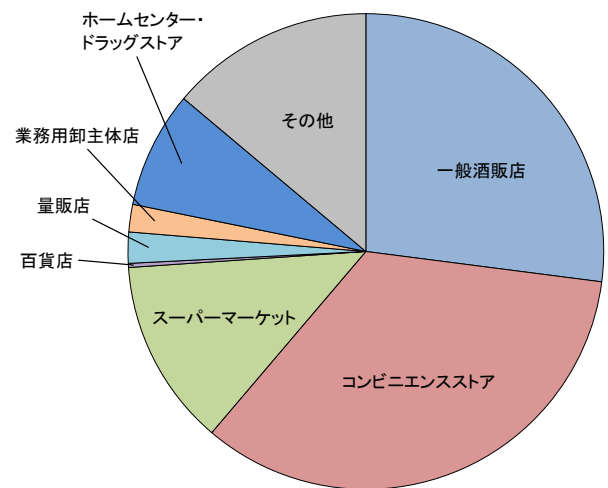
業態	区分	事業者数	構成比
		者	%
①一般酒販店		41,813	45.0
②コンビニエンスストア		32,721	35.2
③スーパーマーケット		3,237	3.5
④百貨店		95	0.1
⑤量販店(ディスカウントストア等)		770	0.8
⑥業務用卸主体店		1,985	2.1
⑦ホームセンター・ドラッグストア		310	0.3
⑧その他(農協、生協など)		12,074	13.0
合計		93,005	100.0



○業態別販売場数

(小売業者の販売状況 (2)販売場数)

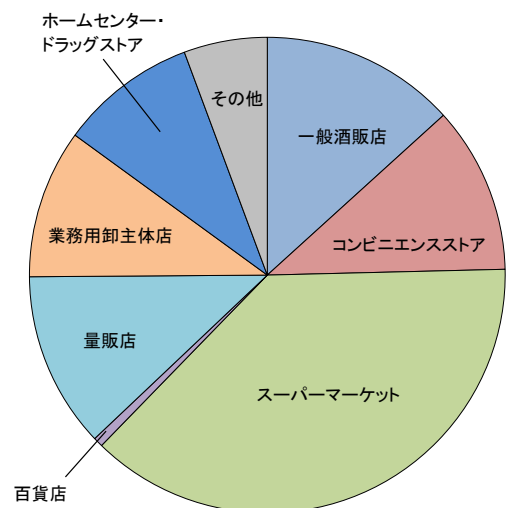
業態	区分	販売場数	構成比
		場	%
①一般酒販店		43,641	27.0
②コンビニエンスストア		55,159	34.2
③スーパーマーケット		20,511	12.7
④百貨店		447	0.3
⑤量販店(ディスカウントストア等)		3,405	2.1
⑥業務用卸主体店		3,021	1.9
⑦ホームセンター・ドラッグストア		12,804	7.9
⑧その他(農協、生協など)		22,406	13.9
合計		161,394	100.0



○業態別小売数量

(小売業者の販売状況 (3)小売数量)

業態	区分	小売数量	構成比
		kl	%
①一般酒販店		1,081,267	13.3
②コンビニエンスストア		923,972	11.3
③スーパーマーケット		3,068,805	37.7
④百貨店		53,214	0.7
⑤量販店(ディスカウントストア等)		974,287	12.0
⑥業務用卸主体店		825,177	10.1
⑦ホームセンター・ドラッグストア		758,739	9.3
⑧その他(農協、生協など)		461,962	5.7
合計		8,147,423	100.0



○営業時間

(小売業者の販売状況 (4)その他 1-4-1 営業時間)

区分	全国合計		
	販売場数	営業時間計	平均 営業時間
	場	時間	時間
①一般酒販店	38,354	405,872	10.6
②コンビニエンスストア	50,480	1,161,314	23.0
③スーパーマーケット	19,453	255,908	13.2
④百貨店	420	4,002	9.5
⑤量販店(ディスカウントストア等)	3,240	39,649	12.2
⑥業務用卸主体店	2,395	22,804	9.5
⑦ホームセンター・ドラッグストア	12,285	153,379	12.5
⑧その他(農協、生協など)	19,987	209,647	10.5
合計	146,614	2,252,575	15.4

「未成年者の飲酒防止に関する表示基準」の実施状況等報告書の「営業時間」の項目に記載のある販売場を対象とし、販売場数及び記載された営業時間を集計したもの。

○リターナブルびん回収割合

(小売業者の販売状況 (4)その他 1-4-2 リターナブルびん回収割合)

	全国合計			
	販売場数	内リターナブル びん販売有	内回収有	回収割合
	場	場	場	%
①一般酒販店	38,505	30,743	30,254	98.4
②コンビニエンスストア	50,982	11,147	9,911	88.9
③スーパーマーケット	19,667	14,060	13,411	95.4
④百貨店	413	120	47	39.2
⑤量販店(ディスカウントストア等)	3,225	2,646	2,601	98.3
⑥業務用卸主体店	2,303	1,351	1,306	96.7
⑦ホームセンター・ドラッグストア	12,145	3,596	2,988	83.1
⑧その他(農協、生協など)	19,310	5,063	4,000	79.0
合計	146,550	68,726	64,518	93.9

「未成年者の飲酒防止に関する表示基準」の実施状況等報告書のリターナブルびん関係の項目に記載がある販売場を対象とし、「リターナブルびんを使った酒類を販売している」を「はい」とした販売場に対する「リターナブルびんの回収を行っている」を「はい」とした販売場の割合を算出したもの。

○酒類自動販売機の設置状況

(小売業者の販売状況 (4)その他 1-4-3 酒類自動販売機の設置状況)

区分	全国合計		
	自動販売機 設置場数	総設置台数	1場当たり 設置台数
	場	台	台
①一般酒販店	13,094	15,684	1.20
②コンビニエンスストア	345	396	1.15
③スーパーマーケット	215	239	1.11
④百貨店	0	0	-
⑤量販店(ディスカウントストア等)	75	98	1.31
⑥業務用卸主体店	119	133	1.12
⑦ホームセンター・ドラッグストア	7	8	1.14
⑧その他(農協、生協など)	313	371	1.19
合計	14,168	16,929	1.19

「未成年者の飲酒防止に関する表示基準」の実施状況等報告書において酒類の自動販売機を設置している旨報告した販売場を対象とし、設置販売場数と設置台数を集計したもの。

なお、自動販売機の種類(改良型又は改良型以外)及び自動販売機の設置位置(店内又は店外)は問わない。

○中小企業者割合
(小売業者の販売状況 (4)その他 1-4-4 中小企業者割合)

区分	全国合計		
	事業者数	内 中小企業者	中小企業者 割合
	者	者	%
①一般酒販店	20,981	20,877	99.5
②コンビニエンスストア	16,888	16,667	98.7
③スーパーマーケット	1,747	1,419	81.2
④百貨店	52	18	34.6
⑤量販店(ディスカウントストア等)	431	399	92.6
⑥業務用卸主体店	1,025	984	96.0
⑦ホームセンター・ドラッグストア	154	100	64.9
⑧その他(農協、生協など)	6,447	4,586	71.1
合計	47,725	45,050	94.4

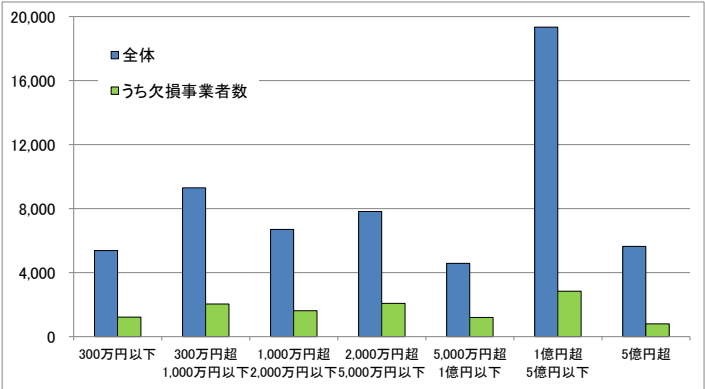
「未成年者の飲酒防止に関する表示基準」の実施状況等報告書を提出した事業者のうち、中小企業基本法で定める小売業区分により中小企業者に該当する次の事業者を集計したもの。

会社	資本金の額又は出資の総額が 五千万円以下、又は従業員の数 が 50 人以下の会社
個人	従業員の数が 50 人以下の個人

○総売上高規模別事業者数

(小売業者の経営状況 (1)経営状況 2-1-4総売上高規模別事業者数、2-1-5同欠損事業者数)

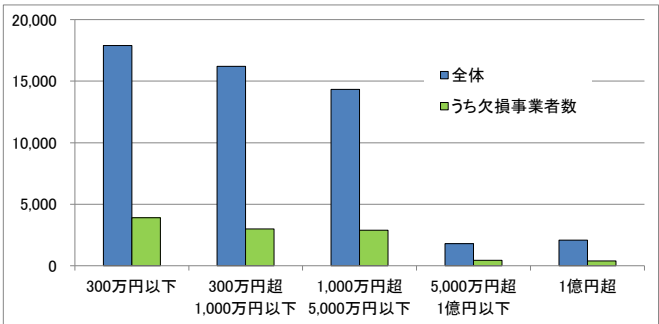
区分	全体		うち欠損事業者数		
	事業者数	構成比	事業者数	構成比	全体に占める割合
	者	%	者	%	%
300万円以下	5,370	9.1	1,220	10.4	22.7
300万円超 1,000万円以下	9,294	15.8	2,041	17.4	22.0
1,000万円超 2,000万円以下	6,707	11.4	1,606	13.7	23.9
2,000万円超 5,000万円以下	7,809	13.3	2,068	17.6	26.5
5,000万円超 1億円以下	4,569	7.8	1,185	10.1	25.9
1億円超 5億円以下	19,343	32.9	2,827	24.1	14.6
5億円超	5,627	9.6	787	6.7	14.0
合計	58,719	100.0	11,734	100.0	20.0



○酒類売上高規模別事業者数

(小売業者の経営状況 (2)酒類に関する経営状況 2-2-1酒類売上高規模別事業者数、2-2-2同欠損事業者数)

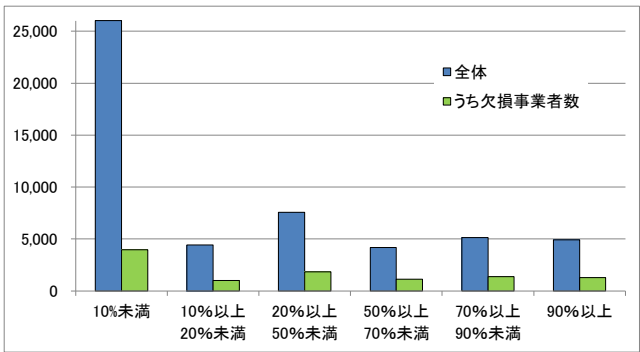
区分	全体		うち欠損事業者数		
	事業者数	構成比	事業者数	構成比	全体に占める割合
	者	%	者	%	%
300万円以下	17,901	34.2	3,898	36.7	21.8
300万円超 1,000万円以下	16,197	32.7	3,009	28.3	18.6
1,000万円超 5,000万円以下	14,343	27.4	2,884	27.1	20.1
5,000万円超 1億円以下	1,791	3.4	437	4.1	24.4
1億円超	2,078	4.0	396	3.7	19.1
合計	52,310	100.0	10,624	100.0	20.3



○専業割合別事業者数

(小売業者の経営状況 (2)酒類に関する経営状況 2-2-3専業割合別事業者数、2-2-4同欠損事業者数)

区分	全体		うち欠損事業者数		
	事業者数	構成比	事業者数	構成比	全体に占める割合
	者	%	者	%	%
10%未満	26,023	49.7	3,957	37.3	15.2
10%以上 20%未満	4,434	8.5	1,003	9.5	22.6
20%以上 50%未満	7,581	14.5	1,838	17.3	24.2
50%以上 70%未満	4,195	8.0	1,142	10.8	27.2
70%以上 90%未満	5,140	9.8	1,384	13.0	26.9
90%以上	4,937	9.4	1,286	12.1	26.0
合計	52,310	100.0	10,610	100.0	20.3



「未成年者の飲酒防止に関する表示基準」の実施状況等報告書に記載された「総売上高」に占める「内酒類小売による売上高」の割合を「専業割合」として算出している。

○酒類小売業者の経営状況(1者平均)

(小売業者の経営状況 (2)酒類に関する経営状況 2-2-5業態別損益)

区分	総売上高		売上総利益		営業利益	税引前純利益	酒類に係る受取りペー	提出事業者数
	合計	内 酒類小売による売上高	合計	内 酒類小売による売上総利益				
	千円	千円	千円	千円	千円	千円	千円	者
①一般酒販店	74,673	23,759	16,648	4,206	1,283	1,586	161	19,354
②コンビニエンスストア	580,761	15,877	196,081	3,965	37,586	34,786	128	14,235
③スーパーマーケット	13,981,873	730,235	3,480,829	99,508	340,810	230,013	9,543	1,545
④百貨店	72,570,555	946,626	17,131,939	224,918	1,395,045	263,171	10,818	45
⑤量販店(ディスカウントストア等)	2,389,258	692,770	444,472	95,986	22,064	25,781	10,203	398
⑥業務用卸主体店	1,967,094	357,101	448,934	50,781	32,964	37,549	5,948	917
⑦ホームセンター・ドラッグストア	42,717,527	1,903,503	10,237,977	195,428	1,644,759	1,638,859	20,450	146
⑧その他(農協、生協など)	3,254,615	36,393	1,151,033	8,087	196,657	198,305	379	4,664
合計	1,422,406	70,392	404,657	10,961	56,787	50,890	834	41,304