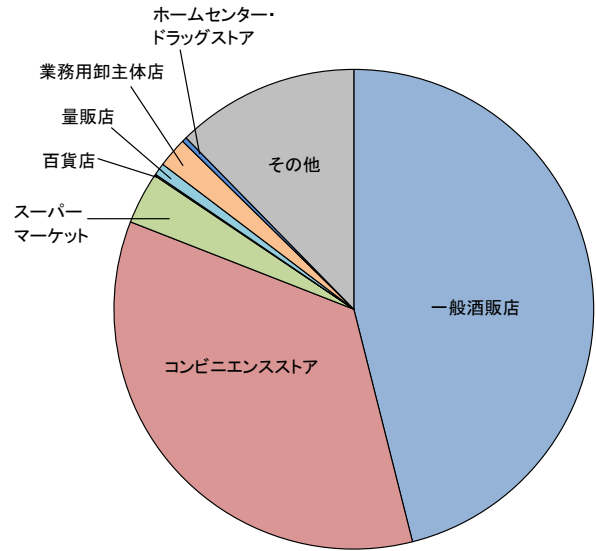


「酒類小売業者の概況」の概要

○業態別事業者数

(小売業者の販売状況 (1)事業者数)

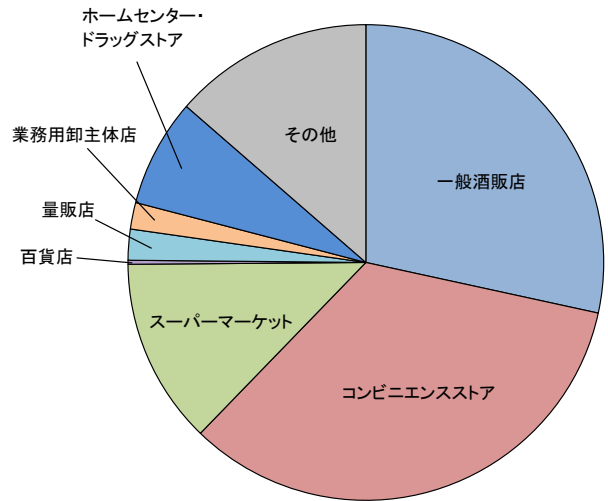
業態	区分	事業者数	構成比
		者	%
①一般酒販店		44,206	46.1
②コンビニエンスストア		33,462	34.9
③スーパーマーケット		3,338	3.5
④百貨店		92	0.1
⑤量販店(ディスカウントストア等)		788	0.8
⑥業務用卸主体店		1,936	2.0
⑦ホームセンター・ドラッグストア		312	0.3
⑧その他(農協、生協など)		11,829	12.3
合計		95,963	100.0



○業態別販売場数

(小売業者の販売状況 (2)販売場数)

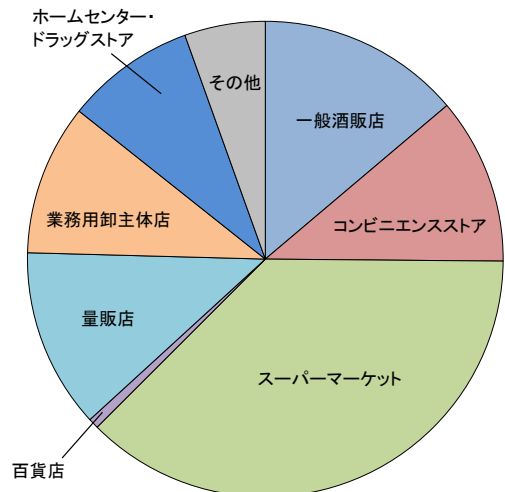
業態	区分	販売場数	構成比
		場	%
①一般酒販店		46,068	28.4
②コンビニエンスストア		54,845	33.8
③スーパーマーケット		20,483	12.6
④百貨店		439	0.3
⑤量販店(ディスカウントストア等)		3,409	2.1
⑥業務用卸主体店		2,927	1.8
⑦ホームセンター・ドラッグストア		11,893	7.3
⑧その他(農協、生協など)		22,059	13.6
合計		162,123	100.0



○業態別小売数量

(小売業者の販売状況 (3)小売数量)

業態	区分	小売数量	構成比
		kl	%
①一般酒販店		1,140,352	13.8
②コンビニエンスストア		932,860	11.3
③スーパーマーケット		3,081,953	37.4
④百貨店		57,653	0.7
⑤量販店(ディスカウントストア等)		1,008,148	12.2
⑥業務用卸主体店		846,548	10.3
⑦ホームセンター・ドラッグストア		727,688	8.8
⑧その他(農協、生協など)		452,571	5.5
合計		8,247,771	100.0



○営業時間

(小売業者の販売状況 (4)その他 1-4-1 営業時間)

区分	全国合計		
	販売場数	営業時間計	平均営業時間
	場	時間	時間
①一般酒販店	40,451	431,552	10.7
②コンビニエンスストア	49,785	1,143,868	23.0
③スーパーマーケット	19,436	255,892	13.2
④百貨店	414	3,933	9.5
⑤量販店(ディスカウントストア等)	3,190	38,711	12.1
⑥業務用卸主体店	2,299	21,903	9.5
⑦ホームセンター・ドラッグストア	11,460	141,921	12.4
⑧その他(農協、生協など)	19,576	205,700	10.5
合計	146,611	2,243,479	15.3

「未成年者の飲酒防止に関する表示基準」の実施状況等報告書の「営業時間」の項目に記載のある販売場を対象とし、販売場数及び記載された営業時間を集計したものの。

○リターナブルびん回収割合

(小売業者の販売状況 (4)その他 1-4-2 リターナブルびん回収割合)

区分	全国合計			
	販売場数	内リターナブルびん販売有	内回収有	回収割合
	場	場	場	%
①一般酒販店	40,291	32,375	31,885	98.5
②コンビニエンスストア	50,011	11,747	10,497	89.4
③スーパーマーケット	19,555	14,902	13,761	92.3
④百貨店	401	131	57	43.5
⑤量販店(ディスカウントストア等)	3,194	2,608	2,585	99.1
⑥業務用卸主体店	2,229	1,321	1,272	96.3
⑦ホームセンター・ドラッグストア	11,223	4,347	3,801	87.4
⑧その他(農協、生協など)	18,852	4,939	3,979	80.6
合計	145,756	72,370	67,837	93.7

「未成年者の飲酒防止に関する表示基準」の実施状況等報告書のリターナブルびん関係の項目に記載がある販売場を対象とし、「リターナブルびんを使った酒類を販売している」を「はい」とした販売場に対する「リターナブルびんの回収を行っている」を「はい」とした販売場の割合を算出したものの。

○酒類自動販売機の設置状況

(小売業者の販売状況 (4)その他 1-4-3 酒類自動販売機の設置状況)

区分	全国合計		
	自動販売機設置場数	総設置台数	1場当たり設置台数
	場	台	台
①一般酒販店	13,922	16,757	1.20
②コンビニエンスストア	367	423	1.15
③スーパーマーケット	220	252	1.15
④百貨店	0	0	-
⑤量販店(ディスカウントストア等)	74	99	1.34
⑥業務用卸主体店	114	131	1.15
⑦ホームセンター・ドラッグストア	7	8	1.14
⑧その他(農協、生協など)	317	363	1.15
合計	15,021	18,033	1.20

「未成年者の飲酒防止に関する表示基準」の実施状況等報告書において酒類の自動販売機を設置している旨報告した販売場を対象とし、設置販売場数と設置台数を集計したものの。

なお、自動販売機の種類(改良型又は改良型以外)及び自動販売機の設置位置(店内又は店外)は問わない。

○中小企業者割合

(小売業者の販売状況 (4)その他 1-4-4中小企業者割合)

区分	全国合計		
	事業者数	内 中小企業者	中小企業者 割合
	者	者	%
①一般酒販店	22,113	22,013	99.5
②コンビニエンスストア	16,650	16,464	98.9
③スーパーマーケット	1,742	1,404	80.6
④百貨店	49	14	28.6
⑤量販店(ディスカウントストア等)	420	392	93.3
⑥業務用卸主体店	924	886	95.9
⑦ホームセンター・ドラッグストア	151	95	62.9
⑧その他(農協、生協など)	5,976	4,290	71.8
合計	48,025	45,558	94.9

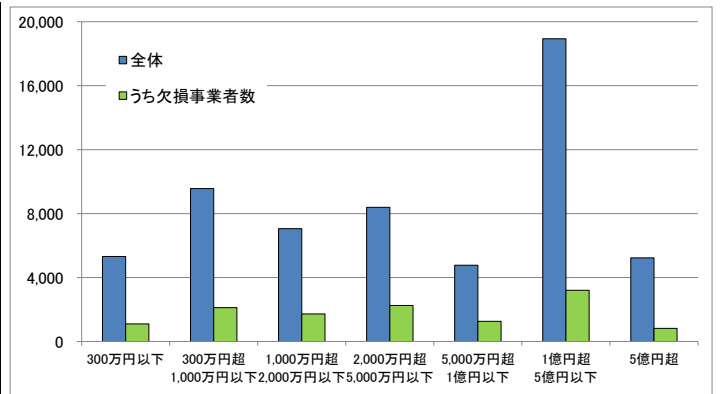
「未成年者の飲酒防止に関する表示基準」の実施状況等報告書を提出した事業者のうち、中小企業基本法で定める小売業区分により中小企業者に該当する次の事業者を集計したもの。

会社	資本金の額又は出資の総額が 五千万円以下、又は従業員の数 が50人以下の会社
個人	従業員の数が50人以下の個人

○総売上高規模別事業者数

(小売業者の経営状況 (1)経営状況 2-1-4総売上高規模別事業者数、2-1-5同欠損事業者数)

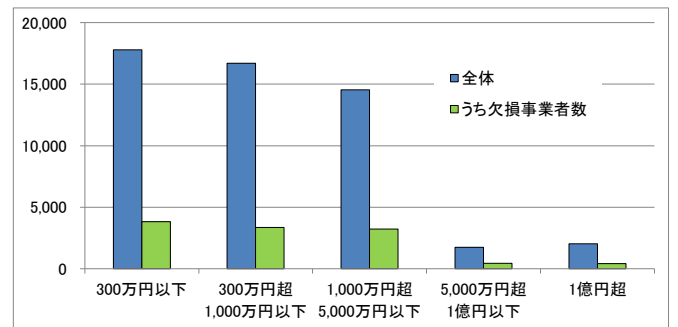
区分	全体		うち欠損事業者数		
	事業者数	構成比	事業者数	構成比	全体に占める割合
	者	%	者	%	%
300万円以下	5,319	9.0	1,102	8.8	20.7
300万円超 1,000万円以下	9,566	16.1	2,117	16.9	22.1
1,000万円超 2,000万円以下	7,056	11.9	1,728	13.8	24.5
2,000万円超 5,000万円以下	8,394	14.2	2,251	18.0	26.8
5,000万円超 1億円以下	4,773	8.1	1,262	10.1	26.4
1億円超 5億円以下	18,933	31.9	3,204	25.7	16.9
5億円超	5,229	8.8	826	6.6	15.8
合計	59,270	100.0	12,490	100.0	21.1



○酒類売上高規模別事業者数

(小売業者の経営状況 (2)酒類に関する経営状況 2-2-1酒類売上高規模別事業者数、2-2-2同欠損事業者数)

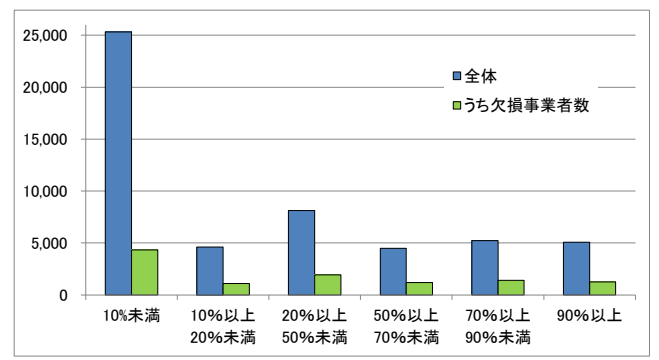
区分	全体		うち欠損事業者数		
	事業者数	構成比	事業者数	構成比	全体に占める割合
	者	%	者	%	%
300万円以下	17,804	33.7	3,839	34.0	21.6
300万円超 1,000万円以下	16,708	32.7	3,357	29.8	20.1
1,000万円超 5,000万円以下	14,549	27.5	3,230	28.6	22.2
5,000万円超 1億円以下	1,757	3.3	442	3.9	25.2
1億円超	2,034	3.8	410	3.6	20.2
合計	52,852	100.0	11,278	100.0	21.3



○専業割合別事業者数

(小売業者の経営状況 (2)酒類に関する経営状況 2-2-3専業割合別事業者数、2-2-4同欠損事業者数)

区分	全体		うち欠損事業者数		
	事業者数	構成比	事業者数	構成比	全体に占める割合
	者	%	者	%	%
10%未満	25,320	47.9	4,345	38.5	17.2
10%以上 20%未満	4,611	8.7	1,111	9.9	24.1
20%以上 50%未満	8,130	15.4	1,942	17.2	23.9
50%以上 70%未満	4,493	8.5	1,204	10.7	26.8
70%以上 90%未満	5,218	9.9	1,406	12.5	26.9
90%以上	5,080	9.6	1,270	11.3	25.0
合計	52,852	100.0	11,278	100.0	21.3



「未成年者の飲酒防止に関する表示基準」の実施状況等報告書に記載された「総売上高」に占める「内酒類小売による売上高」の割合を「専業割合」として算出している。

○酒類小売業者の経営状況(1者平均)

(小売業者の経営状況 (2)酒類に関する経営状況 2-2-5業態別損益)

区分	総売上高		売上総利益		営業利益	税引前純利益	酒類に係る受取りレポート	提出事業者数
	合計	内酒類小売による売上高	合計	内酒類小売による売上総利益				
	千円	千円	千円	千円	千円	千円	千円	者
①一般酒販店	68,950	19,232	14,718	3,165	954	1,121	149	27,538
②コンビニエンスストア	499,149	22,566	127,609	5,073	30,404	28,530	103	16,805
③スーパーマーケット	14,094,904	608,556	2,471,748	72,457	242,717	152,999	6,147	1,782
④百貨店	82,995,429	1,043,212	19,818,766	237,507	1,793,218	1,407,174	11,362	49
⑤量販店(ディスカウントストア等)	3,758,817	883,527	799,492	113,069	88,501	95,598	8,145	446
⑥業務用卸主体店	1,865,818	343,288	350,430	46,345	24,659	30,913	5,485	956
⑦ホームセンター・ドラッグストア	30,782,231	1,416,462	7,994,252	137,332	1,098,227	995,766	14,736	162
⑧その他(農協、生協など)	3,494,482	32,333	865,810	7,004	155,497	162,576	238	5,114
合計	1,244,768	59,817	271,323	8,817	39,616	36,268	564	52,852