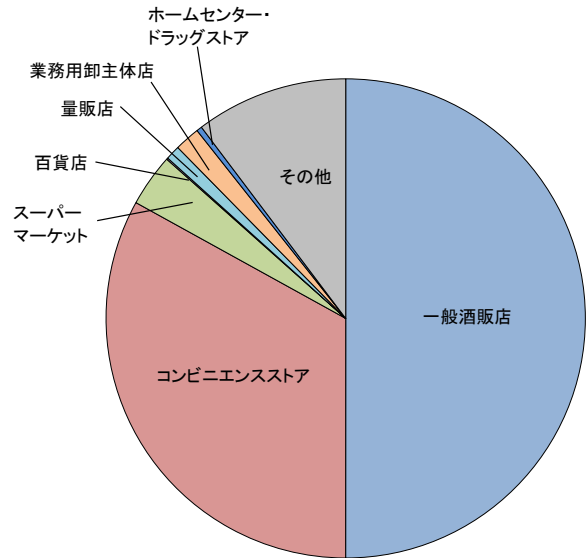


「酒類小売業者の概況」の概要

○業態別事業者数

(小売業者の販売状況 (1)事業者数)

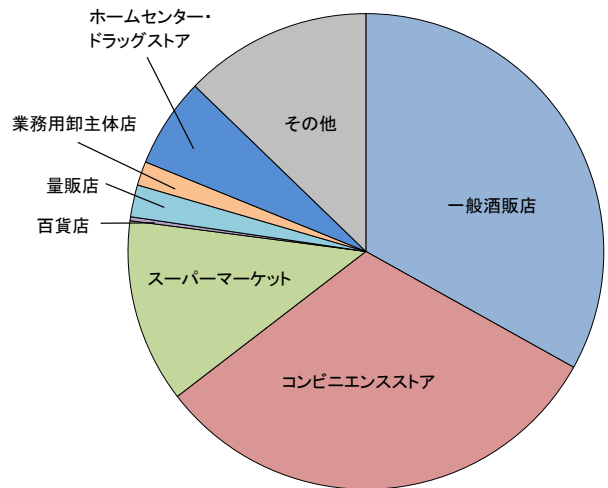
業態	区分	事業者数	構成比
		者	%
①一般酒販店		52,727	50.0
②コンビニエンスストア		34,820	33.0
③スーパーマーケット		3,738	3.5
④百貨店		104	0.1
⑤量販店(ディスカウントストア等)		1,022	1.0
⑥業務用卸主体店		1,798	1.7
⑦ホームセンター・ドラッグストア		387	0.4
⑧その他(農協、生協など)		10,846	10.3
合計		105,442	100.0



○業態別販売場数

(小売業者の販売状況 (2)販売場数)

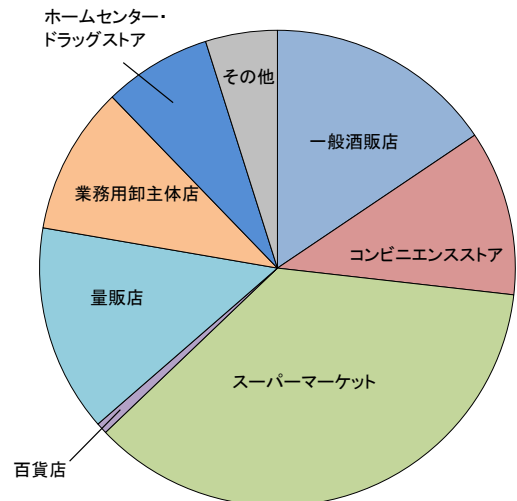
業態	区分	販売場数	構成比
		場	%
①一般酒販店		54,901	33.1
②コンビニエンスストア		52,195	31.5
③スーパーマーケット		20,740	12.5
④百貨店		443	0.3
⑤量販店(ディスカウントストア等)		3,615	2.2
⑥業務用卸主体店		2,704	1.6
⑦ホームセンター・ドラッグストア		10,116	6.1
⑧その他(農協、生協など)		21,165	12.8
合計		165,879	100.0



○業態別小売数量

(小売業者の販売状況 (3)小売数量)

業態	区分	小売数量	構成比
		kl	%
①一般酒販店		1,299,286	15.6
②コンビニエンスストア		937,960	11.2
③スーパーマーケット		3,010,740	36.1
④百貨店		63,082	0.8
⑤量販店(ディスカウントストア等)		1,177,084	14.1
⑥業務用卸主体店		840,395	10.1
⑦ホームセンター・ドラッグストア		612,626	7.3
⑧その他(農協、生協など)		407,753	4.9
合計		8,348,926	100.0



○営業時間

(小売業者の販売状況 (4)その他 1-4-1 営業時間)

区分	全国合計		
	販売場数	営業時間計	平均営業時間
	場	時間	時間
①一般酒販店	48,036	522,881	10.9
②コンビニエンスストア	47,310	1,081,589	22.9
③スーパーマーケット	19,254	250,185	13.0
④百貨店	406	3,874	9.5
⑤量販店(ディスカウントストア等)	3,257	38,195	11.7
⑥業務用卸主体店	2,172	21,101	9.7
⑦ホームセンター・ドラッグストア	9,214	111,105	12.1
⑧その他(農協、生協など)	18,571	199,598	10.7
合計	148,220	2,228,527	15.0

「未成年者の飲酒防止に関する表示基準」の実施状況等報告書の「営業時間」の項目に記載のある販売場を対象とし、販売場数及び記載された営業時間を集計したものの。

○リターナブルびん回収割合

(小売業者の販売状況 (4)その他 1-4-2 リターナブルびん回収割合)

区分	全国合計			
	販売場数	内リターナブルびん販売有	内回収有	回収割合
	場	場	場	%
①一般酒販店	47,442	38,217	37,646	98.5
②コンビニエンスストア	47,245	13,036	12,078	92.7
③スーパーマーケット	19,277	13,894	13,268	95.5
④百貨店	397	144	66	45.8
⑤量販店(ディスカウントストア等)	3,199	2,617	2,590	99.0
⑥業務用卸主体店	2,146	1,329	1,296	97.5
⑦ホームセンター・ドラッグストア	9,276	2,670	2,607	97.6
⑧その他(農協、生協など)	17,992	5,318	4,360	82.0
合計	146,974	77,225	73,911	95.7

「未成年者の飲酒防止に関する表示基準」の実施状況等報告書のリターナブルびん関係の項目に記載がある販売場を対象とし、「リターナブルびんを使った酒類を販売している」を「はい」とした販売場に対する「リターナブルびんの回収を行っている」を「はい」とした販売場の割合を算出したものの。

○酒類自動販売機の設置状況

(小売業者の販売状況 (4)その他 1-4-3 酒類自動販売機の設置状況)

区分	全国合計		
	自動販売機設置場数	総設置台数	1場あたり設置台数
	場	台	台
①一般酒販店	18,969	24,426	1.29
②コンビニエンスストア	558	688	1.23
③スーパーマーケット	286	343	1.20
④百貨店	1	3	3.00
⑤量販店(ディスカウントストア等)	116	164	1.41
⑥業務用卸主体店	140	188	1.34
⑦ホームセンター・ドラッグストア	38	48	1.26
⑧その他(農協、生協など)	1,007	1,526	1.52
合計	21,115	27,386	1.30

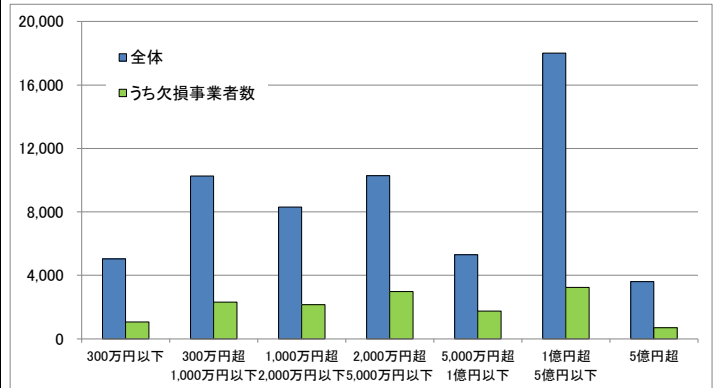
「未成年者の飲酒防止に関する表示基準」の実施状況等報告書において酒類の自動販売機を設置している旨報告した販売場を対象とし、設置販売場数と設置台数を集計したものの。

なお、自動販売機の種類(改良型又は改良型以外)及び自動販売機の設置位置(店内又は店外)は問わない。

○総売上高規模別事業者数

(小売業者の経営状況 (1)経営状況 2-1-4総売上高規模別事業者数、2-1-5同欠損事業者数)

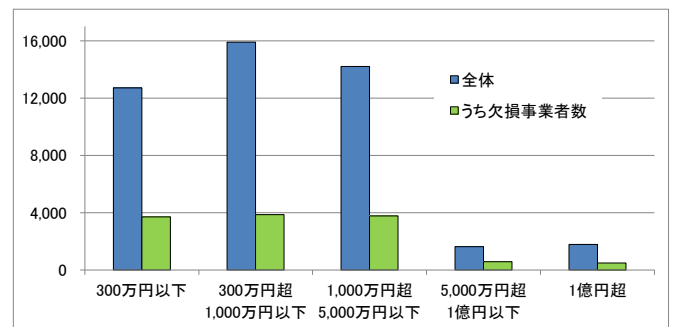
区分	全体		うち欠損事業者数		
	事業者数	構成比	事業者数	構成比	全体に占める割合
	者	%	者	%	%
300万円以下	5,147	8.5	1,054	7.4	20.5
300万円超 1,000万円以下	10,241	17.0	2,292	16.1	22.4
1,000万円超 2,000万円以下	7,955	13.2	2,049	14.4	25.8
2,000万円超 5,000万円以下	9,744	16.2	2,769	19.5	28.4
5,000万円超 1億円以下	5,169	8.6	1,589	11.2	30.7
1億円超 5億円以下	18,127	30.1	3,754	26.4	20.7
5億円超	3,894	6.5	724	5.1	18.6
合計	60,277	100.0	14,231	100.0	23.6



○酒類売上高規模別事業者数

(小売業者の経営状況 (2)酒類に関する経営状況 2-2-1酒類売上高規模別事業者数、2-2-2同欠損事業者数)

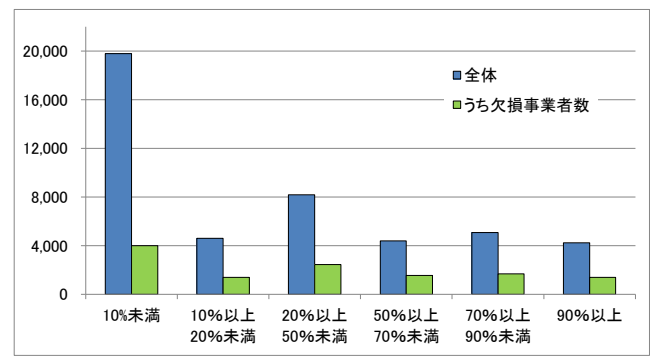
区分	全体		うち欠損事業者数		
	事業者数	構成比	事業者数	構成比	全体に占める割合
	者	%	者	%	%
300万円以下	13,068	28.3	3,590	28.6	27.5
300万円超 1,000万円以下	15,353	33.2	3,932	31.3	25.6
1,000万円超 5,000万円以下	14,265	30.9	4,044	32.2	28.3
5,000万円超 1億円以下	1,610	3.5	529	4.2	32.9
1億円超	1,896	4.1	470	3.7	24.8
合計	46,192	100.0	12,565	100.0	27.2



○専門割合別事業者数

(小売業者の経営状況 (2)酒類に関する経営状況 2-2-3専門割合別事業者数、2-2-4同欠損事業者数)

区分	全体		うち欠損事業者数		
	事業者数	構成比	事業者数	構成比	全体に占める割合
	者	%	者	%	%
10%未満	20,432	44.2	4,521	36.0	22.1
10%以上 20%未満	4,491	9.7	1,358	10.8	30.2
20%以上 50%未満	7,856	17.0	2,319	18.5	29.5
50%以上 70%未満	4,184	9.1	1,419	11.3	33.9
70%以上 90%未満	4,984	10.8	1,604	12.8	32.2
90%以上	4,245	9.2	1,344	10.7	31.7
合計	46,192	100.0	12,565	100.0	27.2



「未成年者の飲酒防止に関する表示基準」の実施状況等報告書に記載された「総売上高」に占める「内酒類小売による売上高」の割合を「専門割合」として算出している。

○酒類小売業者の経営状況(1者平均)

(小売業者の経営状況 (2)酒類に関する経営状況 2-2-5業態別損益)

区分	総売上高		売上総利益		営業利益	税引前純利益	酒類に係る受取りレポート	提出事業者数
	合計	内 酒類小売による売上高	合計	内 酒類小売による売上総利益				
	千円	千円	千円	千円	千円	千円	千円	者
①一般酒販店	61,251	18,571	12,560	3,207	874	852	162	25,405
②コンビニエンスストア	396,559	20,355	153,930	4,913	30,157	24,950	72	14,446
③スーパーマーケット	11,776,325	669,939	2,830,130	91,011	292,436	207,046	7,835	1,554
④百貨店	60,466,618	723,636	14,645,038	181,074	762,892	249,353	9,719	45
⑤量販店(ディスカウントストア等)	3,404,936	994,571	678,628	129,215	82,054	85,187	16,724	491
⑥業務用卸主体店	1,507,208	466,060	254,091	69,052	19,560	22,554	6,699	718
⑦ホームセンター・ドラッグストア	29,427,187	1,230,333	7,710,995	118,973	1,166,015	1,455,683	7,159	145
⑧その他(農協、生協など)	2,336,949	33,409	650,643	7,582	108,886	105,915	301	3,388
合計	936,195	63,952	247,617	9,915	33,316	29,074	711	46,192