

飲酒は20歳になってから



全国の
クラフトビールメーカー52社
ビアパブ33店舗が参加!



乾杯!最高の週末を



クラフト ビール オンライン フェス



2021年

1/30

16:00~18:00

全4回
オンライン開催

1/23 関東①
中部

2/6 近畿②
九州・沖縄

2/13 北海道・東北
関東②・近畿③

特集 近畿①・中国・四国



全国地ビール醸造者協議会

Today's PROGRAM



SESSION 1 もっと、もっとクラフトビール!

16:20頃～

日本のクラフトビールのものがたりを知りたい!

日本のクラフトビールは大好きだが、現在の人気を獲得するまでのいきさつは良く知らない司会とビール女子が、素朴な視点で業界の重鎮たちに日本のクラフトビールの歴史を伺います。

ゲストは、1995年から醸造を開始した宮下酒造の宮下社長、1997年からビール製造を始めた久米桜麦酒の田村社長です。そもそも「地ビール」と言われていた時代に参入したきっかけや、その後の経緯、苦労したポイント、現在のクラフトビール人気をどう考えるかなど、ここでしか聞けないクラフトビールのものがたりをお聞きします。

【出演者】



宮下酒造株式会社 社長
宮下 附一竜(みやした ぶいちろう)氏



全国地ビール醸造者協議会会長
(久米桜麦酒 代表取締役)
田村 源太郎(たむら げんたろう)氏



編集部
木下香魚子

ビール女子とは

「ビールを通じて多くの人を幸せにしたい」をコンセプトに活動するWEBマガジン&コミュニティです。ビールの魅力を人々に届けるべく、ビールに関する情報を独自の切り口で発信を行い、国内最大級のビール特化型コミュニティを運営しております。ビールを通じて「知る楽しさ」「繋がる楽しさ」に気付くきっかけとなる存在を目指しています。



SESSION 2 深掘!クラフトビールの魅力

16:50頃～

それぞれ多様なスタイルを持つ全国各地のブルワリー(メーカー)やビアパブを紹介するこのコーナーの第2回は、ブルワリーから和歌山県の「VOYAGER BREWING(ボイジャーブルーイング)」を、ビアパブから広島県の「RAKU BEER」を深掘!ご担当者生出演による「こだわりのクラフトビール」について、ここだけの話しも聞けるかも?!

【参加ブルワリー】



VOYAGER BREWING Co.
ボイジャーブルーイング株式会社



鉄工所跡をリノベーションしたブルワリーで、一般の方も2階から醸造スペースを見学可能、生ビールを楽しめるという特徴など、その独自の魅力をお聞きしていきます。

【参加ビアパブ】



RAKU BEER



常時15タップは揃えられているという国内のクラフトビールの多彩なラインナップや季節ごとに開催されるビールとフードのコラボイベントの予定など、クラフトビールを楽しんでいただくための独自の工夫をお聞きします。



ブルワリー・ビアパブ紹介コーナー

各回参加の全ブルワリー・全ビアパブの特長や魅力をご紹介します。ブルワリーやビアパブの生の声をお届けいたします!第2回目はブルワリー13社、ビアパブ9店舗。本リーフレットやフェス公式サイトで各ブルワリーやビアパブの詳細をご覧ください、当日を楽しみにお待ちしております!

A-2-1 黄桜 京都麦酒

京都府

醸造会社
京都麦酒

黄桜株式会社

京都で初めてクラフトビールをつくりました。原料となる水は京都の名水「伏水」を使用し、日本酒造りで培った醸造技術を活かし、「舌で味わう」ビール造りに日々邁進しています。



メーカーHP
法人番号 NO.1130001014175

A-2-2 國乃長ビール

大阪府



壽酒造株式会社

創業1822年の歴史ある日本酒蔵が造るクラフトビールは食に華を添えるというコンセプトのもと、独自の製造方法など様々なビールを造っています。



メーカーHP
法人番号 NO.6120901010864

A-2-3 Derailleur Brew Works 大阪府



Derailleur Brew Works

フランス語で「道を外す者=生き方を自分で選ぶ者」を意味するデイレイラを冠し、常識や一本道に囚われない発想やマインドでビールを作り続けていくことを信念としています。



メーカーHP
法人番号 NO.9120003006528

A-2-4 KONISHIビール

兵庫県



小西酒造株式会社

創業470年、国内最古の清酒銘柄「白雪」を有する小西酒造。30年前からベルギービールの輸入を開始して得た知識と日本酒造りの技を加えて生み出されたKONISHIビールをお楽しみください。



メーカーHP
法人番号 NO.414000107832

A-2-5 ならビール

奈良県



なら麦酒ならまち醸造所

奈良市の旧市街地「ならまち」でクラフトビールの醸造をしています。伝統的なビールスタイルはもちろん革新的なスタイルにも挑戦し、「記憶に残るビール」を目指しています。



メーカーHP
法人番号 NO.6150001019845

A-2-6 VOYAGER BREWING Co. 和歌山県



ボイジャーブルーイング株式会社

VOYAGER BREWING(ボイジャーブルーイング)は、2015年和歌山県田辺市で創業したクラフトビールメーカーです。 ※VOYAGER及びVOYAGER BREWINGは登録商標です。



メーカーHP
法人番号 NO.6170001013937

A-2-7 AGARACRAFT

和歌山県

AGARA
CRAFT

株式会社吉田
WAKAYAMA BREWERY

和歌山の地域の皆様に愛されることを目指して醸造してまいりました。そのため県外にはほとんど出荷しておりません。この機会に皆様のご意見お聞かせ頂ければ幸いです。

- ・和歌山産の山椒を用いた山椒IPA
- ・2020年に収穫された国産フレッシュホップを使用したプレミアムビール
- ・基本的に忠実に醸造したこれぞドイツエンと云うべき逸品



メーカーHP
法人番号 NO.7170001003508

A-2-8 大山Gビール

島根県



久米桜麦酒株式会社

1997年からビール製造を始めて24年目。国立公園大山の伏流水を活かし、大山だからできる優しい味わいを求めて日々ビール造りに励んでいます。伝統製法をいかながらも新しい世界に挑戦し、多様なビールの世界をお届けします!



メーカーHP
法人番号 NO.3270001003880

A-2-9 松江ビアへるん

島根県



島根ビール株式会社

香り濃厚!味わい濃厚!濃厚ビールなら「松江ビアへるん」。
当店人気No.1限定どぶろくビール「おろち」と金賞受賞の4種定番ビール!送料無料6缶セットです。



メーカーHP
法人番号 NO.1280001000971

A-2-10 独歩・倉敷麦酒

岡山県



宮下酒造株式会社

岡山の地ビール独歩(DOPPO)は1995年から醸造を開始しました。「独歩」の名前は日本のマイクロブルワリーのパイオニアとして、独立独歩、特色ある、信念のビールを醸造しようという心意気を表しています。2020年で25周年を迎え、記念の「ベルジャンダークストロングエール」を発売、現在10数種類以上の個性豊かなビールを作り続けています。



メーカーHP
法人番号 NO.6260001004753

A-2-11 吉備土手下麦酒醸造所

岡山県



吉備土手下麦酒醸造所

街角の豆腐屋のように地元の方に愛され、飲んでいただけるような地域に根差したビール造りを目指して、日々、丹精込めて醸しています。



メーカーHP
法人番号 NO.1260001003776

A-2-12 HIROSHIMA NEIGHBORLY BREWING 広島県



株式会社カナデル

平和公園の東側、広島の商業・文化の中心地である本通りに2020年夏にOPEN。広島県産の素材を使い、何度でも飲んでみたいと思っただけのビール造りを目指しています。併設のブリュワープ&炭火焼き居酒屋あり。



メーカーHP
法人番号 NO.3240001054308

A-2-13 道後ビール

愛媛県



水口酒造株式会社

1895年創業の、愛媛・松山・道後地区唯一の造り酒屋。「水口酒造」が醸造する「道後ビール」
日本最古の歴史を誇る「道後温泉」の湯上がりビールとして、長年温泉客に親しまれております。



メーカーHP
法人番号 NO.2500001004030



B-2-1 二軒茶屋餅角屋本店 伊勢角屋麦酒外宮前店 三重県



伊勢神宮の外宮参道で、4種類の伊勢角屋麦酒の樽生と、ボトルビール・お土産を販売しております。



店舗住所 三重県伊勢市本町13-6 店舗HP
法人番号 NO.1190002009375

B-2-3 スタンドうみねこ はなれ 大阪府



スナックビルの3階で週末だけオープンしているクラフトビアバー。ずらりと並んだボトルビール。毎週変わるドラフトビール。毎週きつと通いたくなる、週末の隠れ家です。



店舗住所 大阪府大阪市中央区心斎橋筋2-2-10 新日本三ツ寺ビル3F 店舗HP
法人番号 NO.9120003006528

B-2-5 酒工房 独歩館 岡山県



宮下酒造のお酒と料理が存分に楽しめるレストランとショップを併設し、また酒蔵観光の受け入れ施設となります。2017年6月30日にオープンいたしました。



店舗住所 岡山県岡山市中区西川原185-1 店舗HP
法人番号 NO.6260001004753

B-2-7 RAKU BEER 広島県



日本のクラフトビールを樽生で常時15タップ提供するダイニングカフェ。ご当地グルメとのコラボ企画やパティシエのスイーツとのマリアージュも開催。



店舗住所 広島県広島市中区三川町3-3 店舗HP
法人番号 NO.3240001041272

B-2-9 BOKKE 愛媛県



松山城のお堀と路面電車を眺めながらクラフトビール片手にだらだらとした時間を楽しめるお店です。タップは6~7種類の国内のクラフトビールが繋がっています。フードも準備しております。



店舗住所 愛媛県松山市南堀端町5-6 堀端テラス101A 店舗HP

B-2-2 スタンドうみねこ コト 京都府



町屋を改装した店内に鎮座するのは圧巻の最大35タップと200種類のボトルビール。つついまた寄りたくなる、一人でもみんなでも楽しめる。新しい発見がある場所です。



店舗住所 京都府京都市中京区蛸屋町160-3 店舗HP
法人番号 NO.9120003006528

B-2-4 和歌山麦酒醸造所 三代目 和歌山県



和歌山城にほど近い場所にあるブルーパブです。和歌山のクラフトビールに拘り、各地からお見えになられた方にワンストップでクラフトビールを楽しんで頂ければと考えております。



店舗住所 和歌山県和歌山市十一番丁54 店舗HP
法人番号 NO.7170001003508

B-2-6 GOLDEN GARDEN 広島県



WORLD BEERを中心に(随時種類が変わる樽生8種類+100種類以上のボトルビール)や、ビール・お酒に合うFOODをはじめ、コーヒーやワイン、スイーツまで楽しめるPUB & KITCHEN。



店舗住所 広島県広島市中区新天地2-12 店舗HP
法人番号 NO.3240001041272

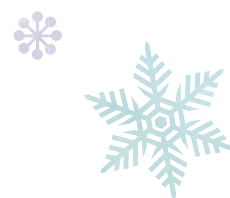
B-2-8 道後麦酒館 別館 愛媛県



道後温泉別館「飛鳥乃湯(あすかのゆ)」前の、湯上りの湯いたのどを気軽に潤せるスタンディングパースタイルのお店。道後ビールを醸造している水口酒造直営店で、道後ビール/道後エール全ラインナップをタップで楽しめるお店です。



店舗住所 愛媛県松山市道後湯の町14番16号 店舗HP
法人番号 NO.2500001004030



参加メーカー・ビアパブ MAP



- ## ビアパブ
- B-4-1 Atta maruyama (アッタ マルヤマ) (北海道)
 - B-4-2 オホーツクビアファクトリー (北海道)
 - B-4-3 菜園マイクロブルワリー With kitchen (岩手県)
 - B-4-4 The Brewers Ichinoseki By Tokuzo (岩手県)
 - B-4-5 BEER FLIGHT (秋田県)
 - B-1-1 BEER NOVA URAWA (埼玉県)
 - B-1-2 Beer O'clock (千葉県)
 - B-4-6 Bistro Récolte (千葉県)
 - B-1-3 麦酒倶楽部ポパイ (東京都)
 - B-1-4 BEER CELLAR TOKYO (ビアセラー トーキョー) (東京都)
 - B-1-5 ビアバルFesta (フェスタ) 下北沢 (東京都)
 - B-4-7 TAP&GROWLER (東京都)
 - B-1-6 TAP&CROWLER (東京都)
 - B-1-7 ふたこビール醸造所 (東京都)
 - B-4-8 阿佐ヶ谷20TAPS (東京都)
 - B-1-8 うしろらSTAND (東京都)
 - B-1-9 反射炉ビヤレストラン「ほむら」(静岡県)
 - B-2-1 二軒茶屋餅角屋本店 伊勢角屋麦酒外宮前店 (三重県)
 - B-2-2 スタンドうみねこ コト (京都府)
 - B-3-1 高野麦酒店 (京都府)
 - B-2-3 スタンドうみねこ はなれ (大阪府)
 - B-3-2 スタンドうみねこ (大阪府)
 - B-2-4 和歌山麦酒醸造所 三代目 (和歌山県)
 - B-2-5 酒工房 独歩館 (岡山県)
 - B-2-6 GOLDEN GARDEN (広島県)
 - B-2-7 RAKU BEER (広島県)
 - B-2-8 道後麦酒館 別館 (愛媛県)
 - B-2-9 BOKKE (愛媛県)
 - B-3-3 門司港地ビール工房 (福岡県)
 - B-3-4 Life is Beer! 11TAP (福岡県)
 - B-3-5 voyager (熊本県)
 - B-3-6 Craft Beer Pub Beer Rize (沖縄県)
 - B-3-7 パッカスの胃袋 (沖縄県)

- ## メーカー
- A-4-1 網走ビール (北海道)
 - A-4-2 大雪地ビール (北海道)
 - A-4-3 BAEREN Beer (岩手県)
 - A-4-4 いわて蔵ビール (岩手県)
 - A-4-5 田沢湖ビール (秋田県)
 - A-4-6 秋田あくらビール (秋田県)
 - A-4-7 さかい河岸ブルワリー (茨城県)
 - A-1-1 那須高原ビール (栃木県)
 - A-4-8 COEDO (埼玉県)
 - A-1-2 ハーヴェスト・ムーン (千葉県)
 - A-1-3 さがみビール (神奈川県)
 - A-1-4 湘南ビール (神奈川県)
 - A-1-5 スワンレイク ビール (新潟県)
 - A-1-6 奥能登ビール日本海倶楽部 (石川県)
 - A-1-7 富士桜高原麦酒 (山梨県)
 - A-1-8 OH!LA!HO BEER (オラホビール) (長野県)
 - A-1-9 南信州ビール (長野県)
 - A-1-10 反射炉ビヤ (静岡県)
 - A-1-11 HAMAMATSU BEER (静岡県)
 - A-1-12 Y.MARKET BREWING (愛知県)
 - A-3-1 長濱浪漫ビール (滋賀県)
 - A-3-2 近江麦酒 (滋賀県)
 - A-4-9 TWO RABBITS BREWING COMPANY (滋賀県)
 - A-2-1 黄桜 京都麦酒 (京都府)
 - A-3-3 TANGO KINGDOM Beer® (京都府)
 - A-4-10 京都醸造 (京都府)
 - A-3-4 西陣麦酒 (京都府)
 - A-2-2 國乃長ビール (大阪府)
 - A-3-5 MARCA BREWING (マルカ) (大阪府)
 - A-2-3 Derailleur Brew Works (大阪府)
 - A-3-6 上方ビール (大阪府)
 - A-4-11 プリュールパブテタルヴァレ (大阪府)
 - A-2-4 KONISHIビール (兵庫県)
 - A-3-7 六甲ビール醸造所 (兵庫県)
 - A-4-12 丹波路ブルワリー (兵庫県)
 - A-4-13 マイルストーンブルーイング (兵庫県)
 - A-4-14 ゴールデンラビットビール (奈良県)
 - A-3-8 奈良醸造 (奈良県)
 - A-2-5 ならビール (奈良県)
 - A-2-6 VOYAGER BREWING Co. (ボイジャーブルーイング) (和歌山県)
 - A-2-7 AGARACRAFT (和歌山県)
 - A-3-9 南紀白浜ナギサビール (和歌山県)
 - A-2-8 大山Gビール (鳥取県)
 - A-2-9 松江ビアハル (島根県)
 - A-2-10 独歩・倉敷麦酒 (岡山県)
 - A-2-11 吉備土手下麦酒醸造所 (岡山県)
 - A-2-12 HIROSHIMA NEIGHBORLY BREWING (広島県)
 - A-2-13 道後ビール (愛媛県)
 - A-3-10 杉能舎麦酒 (福岡県)
 - A-3-11 門司港地ビール工房 (福岡県)
 - A-3-12 ひでじビール (宮崎県)
 - A-3-13 ヘリオスクラフトビール (沖縄県)



飲酒は20歳になってから



主催



協力



全国地ビール醸造者協議会

