

ガラスびん (リターナブルびん)

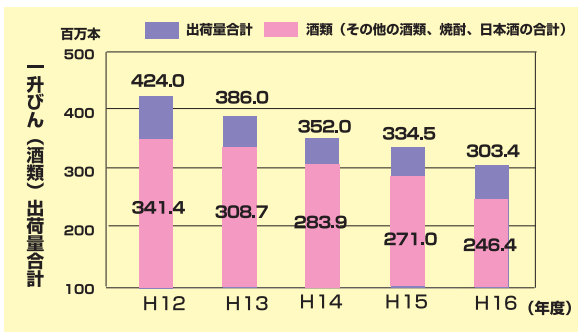


一升
びん

ビール
びん

規格統一
びん

■一升びんの出荷状況の推移



出典：ガラスびんリサイクル協議会 (1.8L再利用事業者協議会調べ)
http://www.glass-recycle-as.gr.jp/data/pdf/data_07.pdf

リターナブルびんとは、繰り返し使用されるびんのことです。リターナブルびんの中には、近年、他の容器の使用に押され、使用が減っているものがあります。しかし、環境負荷が少ないことから、普及拡大することが期待されてます。

リターナブルびんは、使用后、酒販店等への返却や集団回収などを通じて、回収・洗浄され、繰り返し再使用(リユース)されます。

リサイクルの流れ (例)

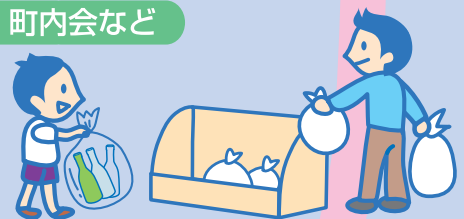


酒販店等へ返却する



集団回収

町内会など



再使用



(「Rマーク」は、日本ガラスびん協会が認定する規格統一びんのマークです。)