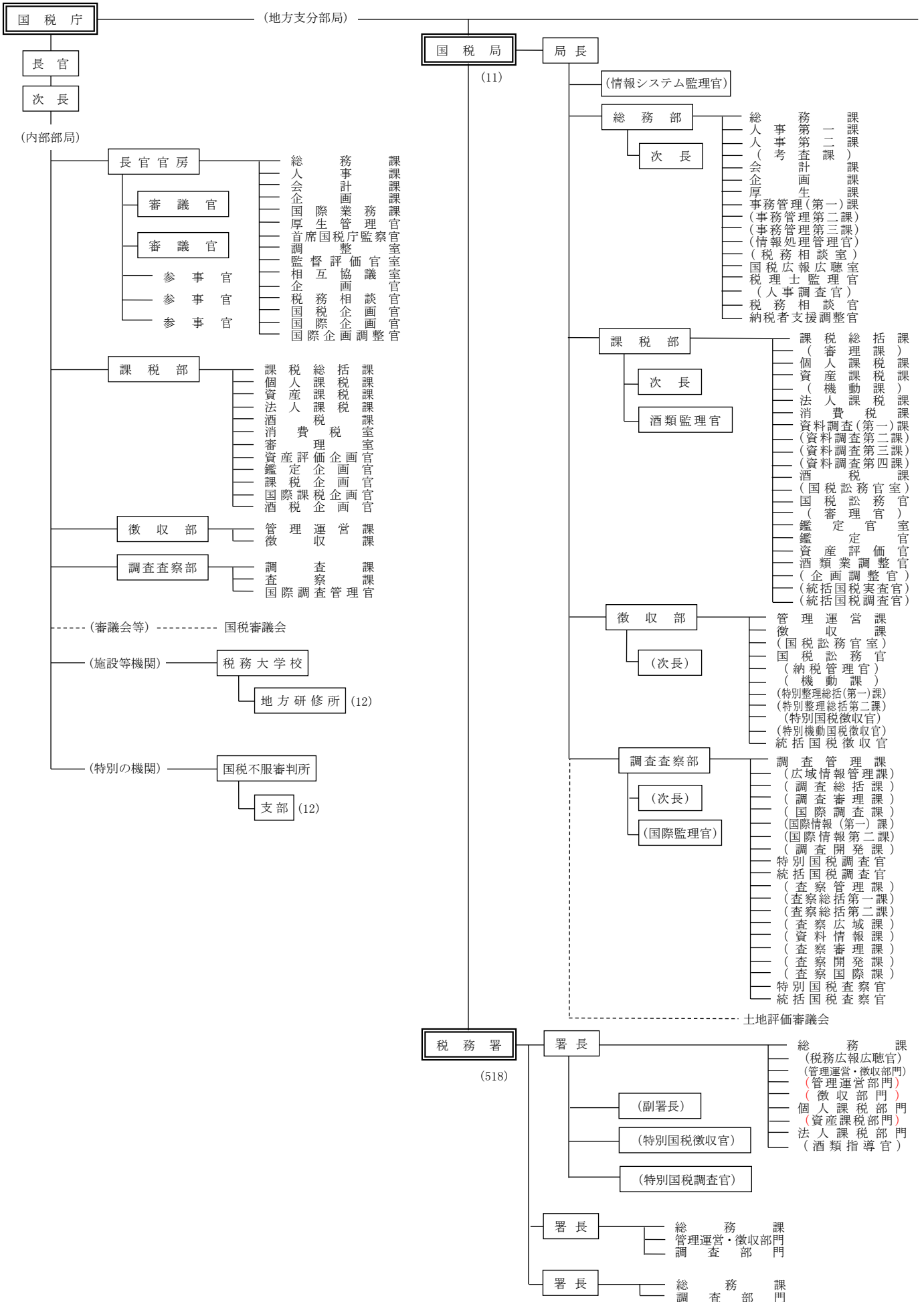


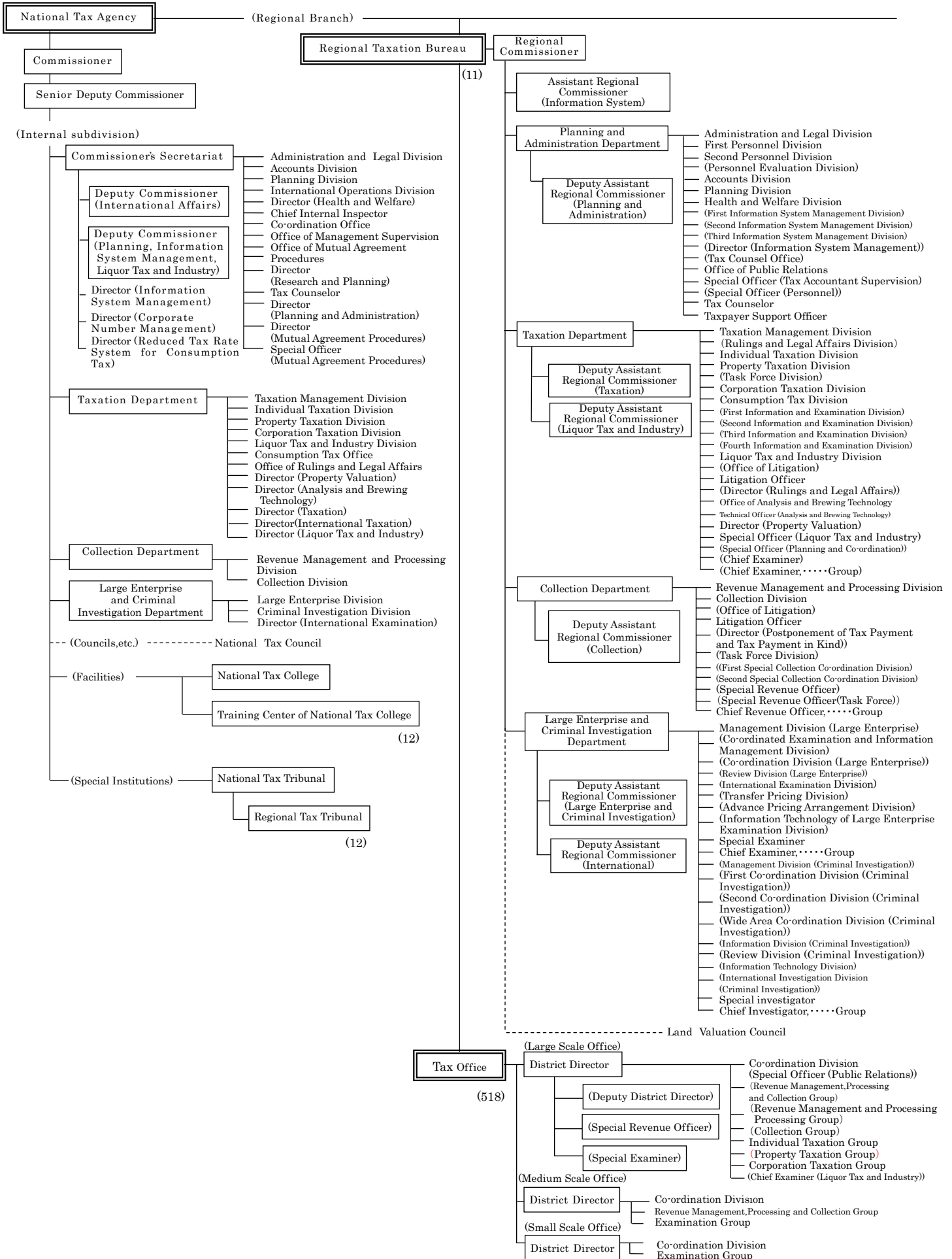
1-2 国税庁機構図

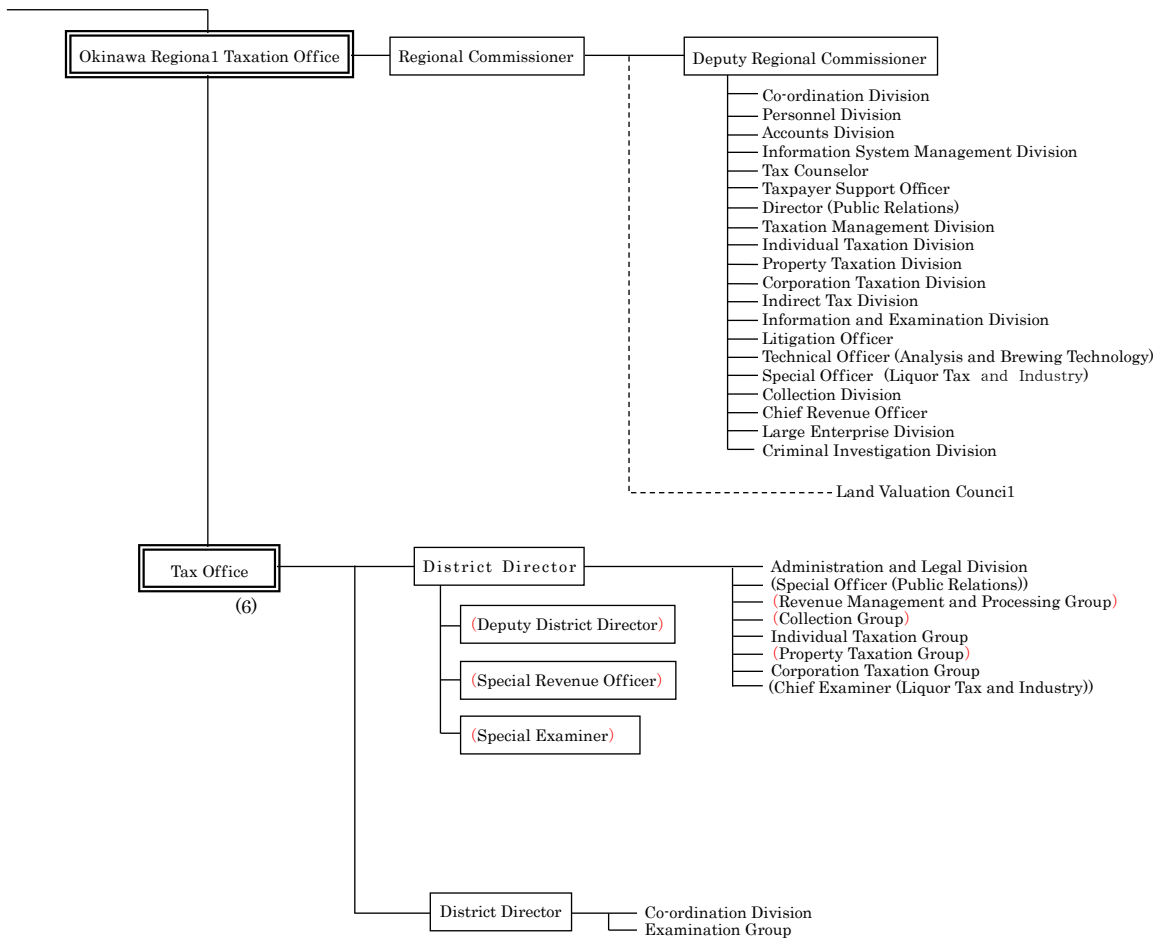
令和元年度 定員：55,903人



1 - 2 Organization Chart of National Tax Agency

(FY2019) (Number of persons: 55,903)





Note:

- 1 The Taxation Departments of Regional Taxation Bureaus other than Kanazawa, Takamatsu, and Kumamoto are composed as follows:
First Taxation Department, and Second Taxation Department
- 2 The Examination and Criminal Investigation Departments of Tokyo, Nagoya and Osaka Regional Taxation Bureaus are composed as follows:
Tokyo: First Examination Department, Second Examination Department Third Examination Department, Fourth Examination Department, and Criminal Investigation Department
Nagoya: Examination Department and Criminal Investigation Department
Osaka: First Examination Department, Second Examination Department, and Criminal Investigation Department
- 3 Organization of Regional Taxation Bureau and Taxation Office written in brackets are those which are not located in every Bureau/Office.

1-3 管区表

Table of District under Jurisdiction

(1) 都道府県別面積、人口、税務署数等

Area, Population, and Number of Taxation offices by prefecture

国税局・都道府県 Regional Taxation Bureau / Prefecture		面積 Area	世帯数 Number of Households	人口 Population	税務署数 Number of Taxation Offices	市数 Number of Cities	町数 Number of Towns	村数 Number of Villages
		km ²	千世帯 Thousand	千人 Thousand		Special ward	Ward	(21)
札幌 Sapporo	北海道 Hokkaido	83,424	2,790	5,268	30	35	区 10 129	21
仙台 Sendai	青森 Aomori	9,646	593	1,276	7	10		22 8
	岩手 Iwate	15,275	529	1,236	9	14		15 4
	宮城 Miyagi	7,282	1,007	2,292	10	14	区 5	20 1
	秋田 Akita	11,638	426	985	8	13		9 3
	山形 Yamagata	9,323	417	1,082	8	13		19 3
	福島 Fukushima	13,784	788	1,882	10	13		31 15
	計 Total	66,948	3,759	8,753	52	77	区 5	116 34
関東信越 Kanto Shinetsu	茨城 Ibaraki	6,097	1,259	2,921	8	32		10 2
	栃木 Tochigi	6,408	841	1,966	8	14		11 0
	群馬 Gunma	6,362	855	1,969	9	12		15 8
	埼玉 Saitama	3,798	3,354	7,390	15	40	区 10	22 1
	新潟 Niigata	12,584	904	2,236	13	20	区 8	6 4
	長野 Nagano	13,562	877	2,087	10	19		23 35
	計 Total	48,811	8,090	18,570	63	137	区 18	87 50
東京 Tokyo	千葉 Chiba	5,158	2,928	6,320	14	37	区 6	16 1
	東京 Tokyo	2,194	7,299	13,835	48	26	特区 23	5 8
	神奈川 Kanagawa	2,416	4,381	9,209	18	19	区 28	13 1
	山梨 Yamanashi	4,465	363	827	4	13		8 6
	計 Total	14,233	14,971	30,191	84	95	特区 23 区 34	42 16
金沢 Kanazawa	富山 Toyama	4,248	425	1,056	4	10		4 1
	石川 Ishikawa	4,186	490	1,140	5	11		8 0
	福井 Fukui	4,191	297	780	6	9		8 0
	計 Total	12,624	1,211	2,976	15	30		20 1
名古屋 Nagoya	岐阜 Gifu	10,621	832	2,032	7	21		19 2
	静岡 Shizuoka	7,777	1,600	3,709	13	23	区 10	12 0
	愛知 Aichi	5,173	3,344	7,576	20	38	区 16	14 2
	三重 Mie	5,774	803	1,814	8	14		15 0
	計 Total	29,346	6,579	15,130	48	96	区 26	60 4
大阪 Osaka	滋賀 Shiga	4,017	589	1,421	7	13		6 0
	京都 Kyoto	4,612	1,227	2,546	13	15	区 11	10 1
	大阪 Osaka	1,905	4,348	8,850	31	33	区 31	9 1
	兵庫 Hyogo	8,401	2,559	5,550	21	29	区 9	12 0
	奈良 Nara	3,691	597	1,354	4	12		15 12
	和歌山 Wakayama	4,725	441	954	7	9		20 1
	計 Total	27,352	9,762	20,674	83	111	区 51	72 15
広島 Hiroshima	鳥取 Tottori	3,507	238	561	3	4		14 1
	島根 Shimane	6,708	292	679	7	8		10 1
	岡山 Okayama	7,114	855	1,904	13	15	区 4	10 2
	広島 Hiroshima	8,480	1,324	2,827	16	14	区 8	9 0
	山口 Yamaguchi	6,113	661	1,370	11	13		6 0
計 Total	31,922	3,370	7,341	50	54	区 12	49 4	
高松 Takamatsu	徳島 Tokushima	4,147	336	743	6	8		15 1
	香川 Kagawa	1,877	444	981	6	8		9 0
	愛媛 Ehime	5,676	655	1,369	8	11		9 0
	高知 Kochi	7,104	352	709	6	11		17 6
計 Total	18,803	1,787	3,802	26	38		50 7	
福岡 Fukuoka	福岡 Fukuoka	4,987	2,450	5,130	18	29	区 14	29 2
	佐賀 Saga	2,441	337	824	5	10		10 0
	長崎 Nagasaki	4,131	634	1,351	8	13		8 0
	計 Total	11,558	3,421	7,304	31	52	区 14	47 2
熊本 Kumamoto	熊本 Kumamoto	7,409	788	1,770	10	14	区 5	23 8
	大分 Oita	6,341	540	1,151	9	14		3 1
	宮崎 Miyazaki	7,735	528	1,096	6	9		14 3
	鹿児島 Kagoshima	9,187	810	1,630	11	19		20 4
	計 Total	30,673	2,665	5,647	36	56	区 5	60 16
沖縄 Okinawa	沖縄 Okinawa	2,283	667	1,482	6	11		11 19
全国計 Grand Total		377,976	59,072	127,138	524	792	特区 23 区 175 743	(189) 189

(注) 1 面積は、国土地理院調べによる（令和2年10月1日現在）。
 2 世帯数、人口は総務省調べによる（令和2年1月1日現在）。
 3 税務署数は、令和2年7月10日現在による。
 4 市、町、村数は、総務省調べによる（令和2年4月1日現在）。
 5 「市数」及び「町数」欄の「特区」及び「区」の計数は本書には含まれていない。
 6 ()内は、北方領土を含んだ計数である。

Note: 1 Figures for area are based on the survey by the Geographical Survey Institute, Ministry of Land infrastructure and Transport (as of October 1, 2020)
 2 The numbers of households and population are based on the survey by the Ministry of Internal Affairs and Communications (as of January 1, 2020)
 3 The numbers of taxation offices as of July 10, 2020 are listed.
 4 The numbers of cities, towns and villages are based on the survey by the Ministry of Internal Affairs and Communications (as of April 1, 2020)
 5 Figures for "Special ward" and "ward" in the columns of "Number of Cities" and "Number of Towns" are Extra in this book.
 6 Figures in brackets include the six villages of the Northern Territories.

(2) 国税局の管轄区域

District under Jurisdiction of Regional Taxation Bureau

名称 Name	所在地 Location
国税庁 National Tax Agency	東京都千代田区霞が関3丁目1番1号 3-1-1 Kasumigaseki, Chiyoda Ku, Tokyo
札幌国税局 Sapporo Regional Taxation Bureau	札幌市中央区大通西10丁目 10 Odori-nishi, Chuo Ku, Sapporo City
仙台国税局 Sendai Regional Taxation Bureau	仙台市青葉区本町3丁目3番1号 3-3-1 Honcho, Aoba Ku, Sendai City
関東信越国税局 Kanto Shinetsu Regional Taxation Bureau	さいたま市中央区新都心1番地1 1-1 Shin-toshin, Chuo Ku, Saitama City
東京国税局 Tokyo Regional Taxation Bureau	東京都中央区築地5丁目3番1号 5-3-1 Tsukiji, Chuo Ku, Tokyo
金沢国税局 Kanazawa Regional Taxation Bureau	金沢市広坂2丁目2番60号 2-2-60 Hiro-saka, Kanazawa City
名古屋国税局 Nagoya Regional Taxation Bureau	名古屋市中区三の丸3丁目3番2号 3-3-2 Sannomaru, Naka Ku, Nagoya City
大阪国税局 Osaka Regional Taxation Bureau	大阪市中央区大手前1丁目5番63号 1-5-63 Otemae, Chuo Ku, Osaka City
広島国税局 Hiroshima Regional Taxation Bureau	広島市中区上八丁堀6番30号 6-30 Kami-Haccho-ori, Naka Ku, Hiroshima City
高松国税局 Takamatsu Regional Taxation Bureau	高松市天神前2番10号 2-10 Tenjinmae, Takamatsu City
福岡国税局 Fukuoka Regional Taxation Bureau	福岡市博多区博多駅東2丁目11番1号 2-11-1 Hakataeki-higashi, Hakata Ku, Fukuoka City
熊本国税局 Kumamoto Regional Taxation Bureau	熊本市西区春日2丁目10番1号 2-10-1 Kasuga, Nishi Ku, Kumamoto City
沖縄国税事務所 Okinawa Regional Taxation Office	那覇市旭町9番地 9 Asahicho, Naha City

