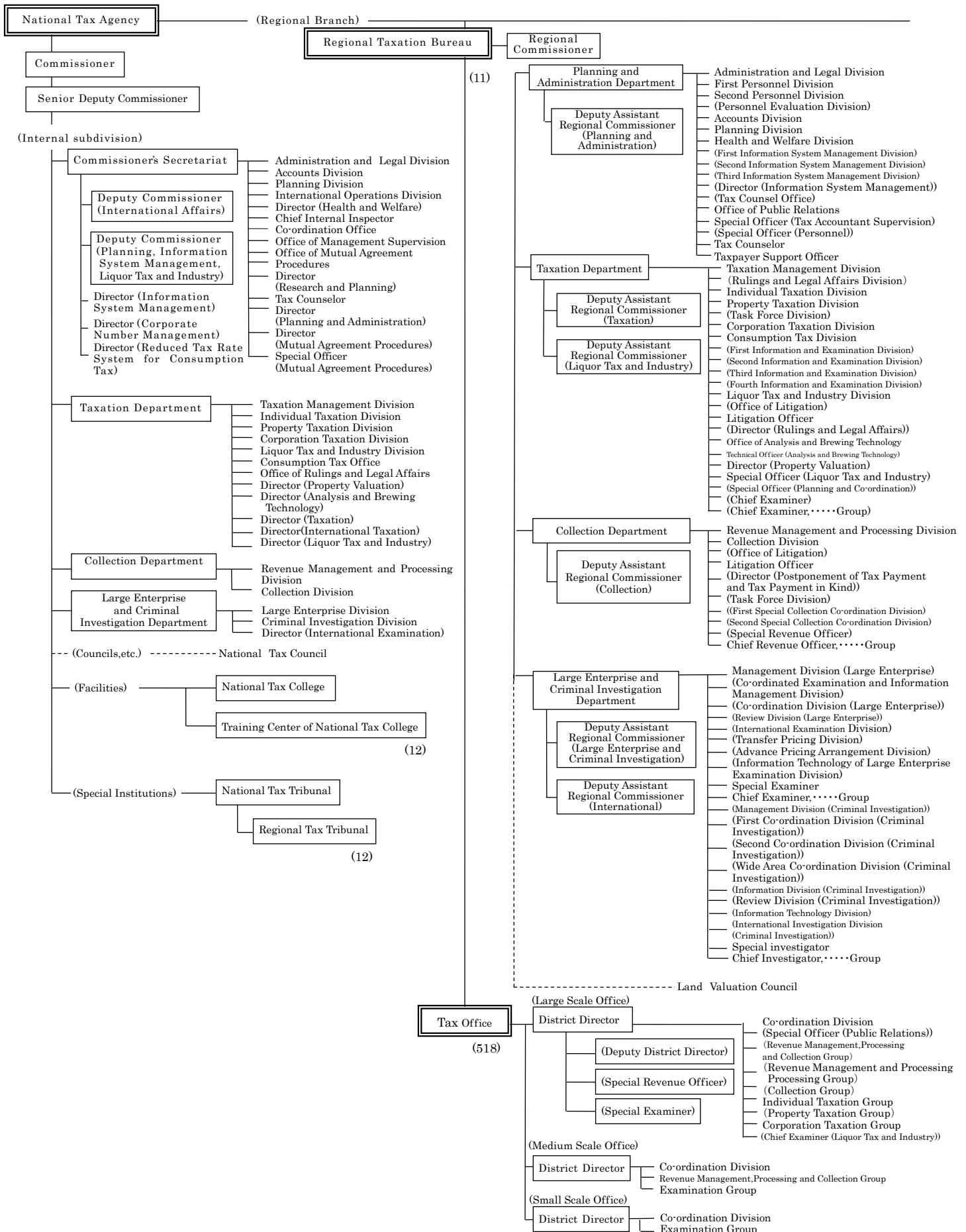


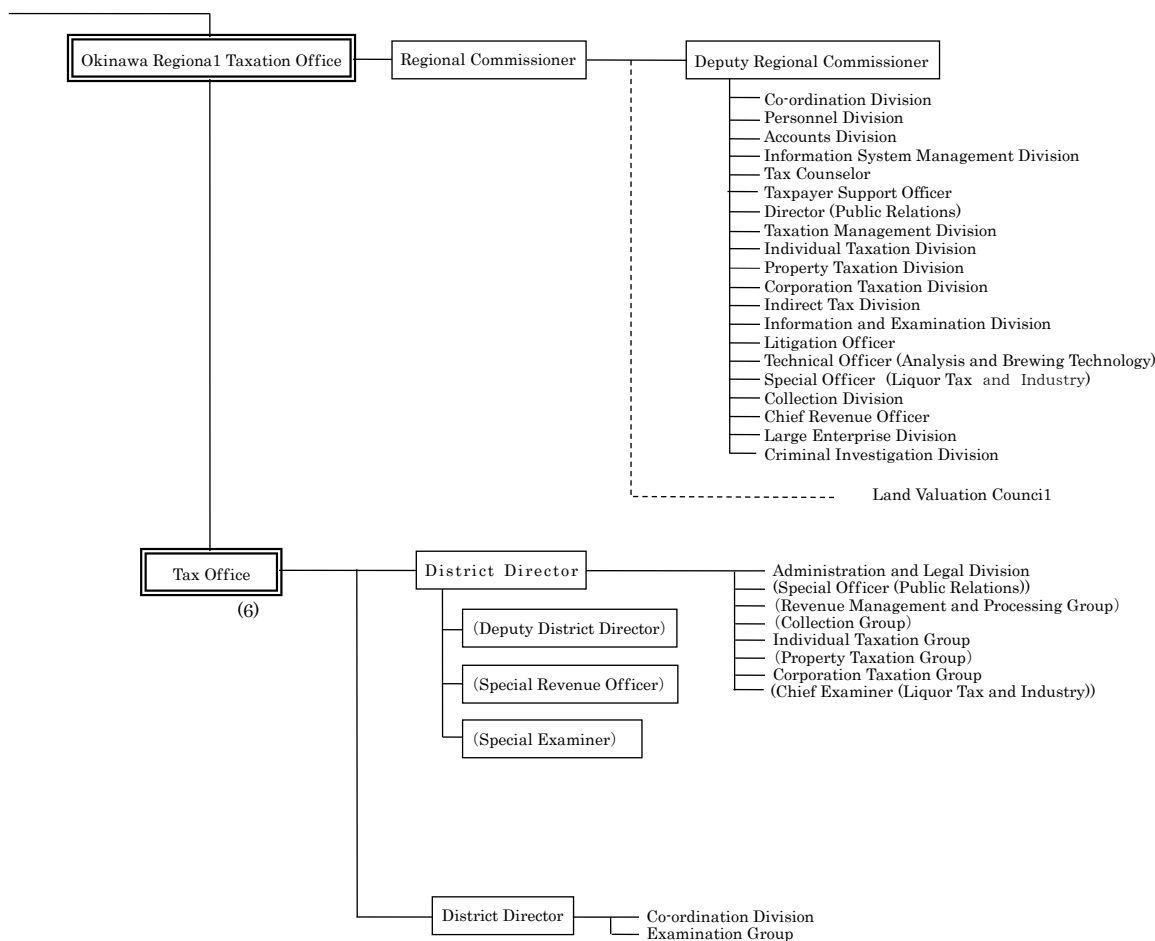




# 1 - 3 Organization Chart of National Tax Agency

(FY2017) (Number of persons: 55,667)





Note:

- 1 The Taxation Departments of Regional Taxation Bureaus other than Kanazawa, Takamatsu, and Kumamoto are composed as follows:  
First Taxation Department, and Second Taxation Department
- 2 The Examination and Criminal Investigation Departments of Tokyo, Nagoya and Osaka Regional Taxation Bureaus are composed as follows:  
Tokyo: First Examination Department, Second Examination Department Third Examination Department, Fourth Examination Department, and Criminal Investigation Department  
Nagoya: Examination Department and Criminal Investigation Department  
Osaka: First Examination Department, Second Examination Department, and Criminal Investigation Department
- 3 Organization of Regional Taxation Bureau and Taxation Office written in brackets are those which are not located in every Bureau/Office.

1-4 管区表

Table of District under Jurisdiction

(1) 都道府県別面積、人口、税務署数等

Area, Population, and Number of Taxation offices by prefecture

国税局・都道府県 Regional Taxation Bureau / Prefecture		面積 Area	世帯数 Number of Households	人口 Population	税務署数 Number of Taxation Offices	市数 Number of Cities	町数 Number of Towns	村数 Number of Villages	
		km <sup>2</sup>	千世帯 Thousand	千人 Thousand		Special ward	Ward	(21)	
札幌 Sapporo	北海道 Hokkaido	83,424	2,773	5,340	30	35	区 10 129	21	
仙台 Sendai	青森 Aomori	9,646	591	1,309	7	10		22	
	岩手 Iwate	15,275	525	1,264	9	14		15	
	宮城 Miyagi	7,282	989	2,312	10	14	区 5	20	
	秋田 Akita	11,638	426	1,015	8	13		9	
	山形 Yamagata	9,323	414	1,107	8	13		19	
	福島 Fukushima	13,784	781	1,920	10	13		31	
	計 Total	66,947	3,726	8,927	52	77	区 5	116	34
関東信越 Kanto Shinetsu	茨城 Ibaraki	6,097	1,236	2,951	8	32		10	
	栃木 Tochigi	6,408	827	1,986	8	14		11	
	群馬 Gunma	6,362	841	1,991	9	12		15	
	埼玉 Saitama	3,798	3,260	7,363	15	40	区 10	22	
	新潟 Niigata	12,584	895	2,281	13	20	区 8	6	
	長野 Nagano	13,562	867	2,114	10	19		23	
	計 Total	48,811	7,925	18,686	63	137	区 18	87	50
東京 Tokyo	千葉 Chiba	5,158	2,851	6,299	14	37	区 6	16	
	東京 Tokyo	2,194	7,097	13,637	48	23	特区 23	26	
	神奈川 Kanagawa	2,416	4,281	9,171	18	19	区 28	13	
	山梨 Yamanashi	4,465	358	839	4	13		8	
	計 Total	14,233	14,587	29,946	84	23	特区 23 95	区 34	42
金沢 Kanazawa	富山 Toyama	4,248	419	1,070	4	10		4	
	石川 Ishikawa	4,186	482	1,150	5	11		8	
	福井 Fukui	4,191	293	791	6	9		8	
計 Total	12,624	1,194	3,011	15	30		20	1	
名古屋 Nagoya	岐阜 Gifu	10,621	816	2,054	7	21		19	
	静岡 Shizuoka	7,777	1,572	3,743	13	23	区 10	12	
	愛知 Aichi	5,173	3,258	7,552	20	38	区 16	14	
	三重 Mie	5,774	790	1,834	8	14		15	
	計 Total	29,346	6,436	15,183	48	96	区 26	60	4
大阪 Osaka	滋賀 Shiga	4,017	573	1,420	7	13		6	
	京都 Kyoto	4,612	1,211	2,563	13	15	区 11	10	
	大阪 Osaka	1,905	4,261	8,856	31	33	区 31	9	
	兵庫 Hyogo	8,401	2,524	5,590	21	29	区 9	12	
	奈良 Nara	3,691	591	1,372	4	12		15	
	和歌山 Wakayama	4,725	441	975	7	9		20	
	計 Total	27,351	9,601	20,776	83	111	区 51	72	15
広島 Hiroshima	鳥取 Totтори	3,507	236	571	3	4		14	
	島根 Shimane	6,708	290	691	7	8		10	
	岡山 Okayama	7,114	842	1,921	13	15	区 4	10	
	広島 Hiroshima	8,480	1,308	2,849	16	14	区 8	9	
	山口 Yamaguchi	6,113	660	1,396	11	13		6	
計 Total	31,922	3,337	7,428	50	54	区 12	49	4	
高松 Takamatsu	徳島 Tokushima	4,147	335	757	6	8		15	
	香川 Kagawa	1,877	439	993	6	8		9	
	愛媛 Ehime	5,676	653	1,394	8	11		9	
	高知 Kochi	7,104	353	725	6	11		17	
計 Total	18,803	1,780	3,870	26	38		50	7	
福岡 Fukuoka	福岡 Fukuoka	4,987	2,398	5,131	18	28	区 14	30	
	佐賀 Saga	2,441	331	833	5	10		10	
	長崎 Nagasaki	4,131	634	1,379	8	13		8	
	計 Total	11,558	3,363	7,343	31	51	区 14	48	2
熊本 Kumamoto	熊本 Kumamoto	7,410	776	1,789	10	14	区 5	23	
	大分 Oita	6,341	536	1,169	9	14		3	
	宮崎 Miyazaki	7,735	524	1,112	6	9		14	
	鹿児島 Kagoshima	9,187	808	1,656	11	19		20	
	計 Total	30,673	2,643	5,726	36	56	区 5	60	16
沖縄 Okinawa	沖縄 Okinawa	2,281	643	1,472	6	11		11	
全国計 Grand Total		377,974	58,008	127,707	524	791	特区 23 区 175	744	(189)

- (注) 1 面積は、国土地理院調べによる（平成30年10月1日現在）。
- 2 世帯数、人口は総務省調べによる（平成30年1月1日現在）。
- 3 税務署数は、平成30年7月10日現在による。
- 4 市、町、村数は、総務省調べによる（平成30年4月1日現在）。
- 5 「市数」及び「町数」欄の「特区」及び「区」の計数は本書には含まれていない。
- 6 ( ) 内は、北方領土を含んだ計数である。

Note: 1 Figures for area are based on the survey by the Geographical Survey Institute, Ministry of Land Infrastructure and Transport (as of October 1, 2018).  
 2 The numbers of households and population are based on the survey by the Ministry of Internal Affairs and Communications (as of January 1, 2018).  
 3 The numbers of taxation offices as of July 10, 2018, are listed.  
 4 The numbers of cities, towns and villages are based on the survey by the Ministry of Internal Affairs and Communications (as of April 1, 2018).  
 5 Figures for "Special ward" and "ward" in the columns of "Number of Cities" and "Number of Towns" are Extra in this book.  
 6 Figures in brackets include the six villages of the Northern Territories.

(2) 国税局の管轄区域

District under Jurisdiction of Regional Taxation Bureau

名称 Name	所在地 Location
国税庁 National Tax Agency	東京都千代田区霞が関3丁目1番1号 3-1-1 Kasumigaseki, Chiyoda Ku, Tokyo
札幌国税局 Sapporo Regional Taxation Bureau	札幌市中央区大通西10丁目 10 Odori-nishi, Chuo Ku, Sapporo City
仙台国税局 Sendai Regional Taxation Bureau	仙台市青葉区本町3丁目3番1号 3-3-1 Honcho, Aoba Ku, Sendai City
関東信越国税局 Kanto Shinetsu Regional Taxation Bureau	さいたま市中央区新都心1番地1 1-1 Shir-toshin, Chuo Ku, Saitama City
東京国税局 Tokyo Regional Taxation Bureau	東京都中央区築地5丁目3番1号 5-3-1 Tsukiji, Chuo Ku, Tokyo
金沢国税局 Kanazawa Regional Taxation Bureau	金沢市広坂2丁目2番60号 2-2-60 Hirotsaka, Kanazawa City
名古屋国税局 Nagoya Regional Taxation Bureau	名古屋市中区三の丸3丁目3番2号 3-3-2 Sannomaru, Naka Ku, Nagoya City
大阪国税局 Osaka Regional Taxation Bureau	大阪市中央区大手前1丁目5番63号 1-5-63 Otemae, Chuo Ku, Osaka City
広島国税局 Hiroshima Regional Taxation Bureau	広島市中区上八丁堀6番30号 6-30 Kami-Hacchobori, Naka Ku, Hiroshima City
高松国税局 Takamatsu Regional Taxation Bureau	高松市天神前2番10号 2-10 Tenjinmae, Takamatsu City
福岡国税局 Fukuoka Regional Taxation Bureau	福岡市博多区博多駅東2丁目11番1号 2-11-1 Hakataeki-higashi, Hakata Ku, Fukuoka City
熊本国税局 Kumamoto Regional Taxation Bureau	熊本市西区春日2丁目10番1号 2-10-1 Kasuga, Nishi Ku, Kumamoto City
沖縄国税事務所 Okinawa Regional Taxation Office	那覇市旭町9番地 9 Asahicho, Naha City

