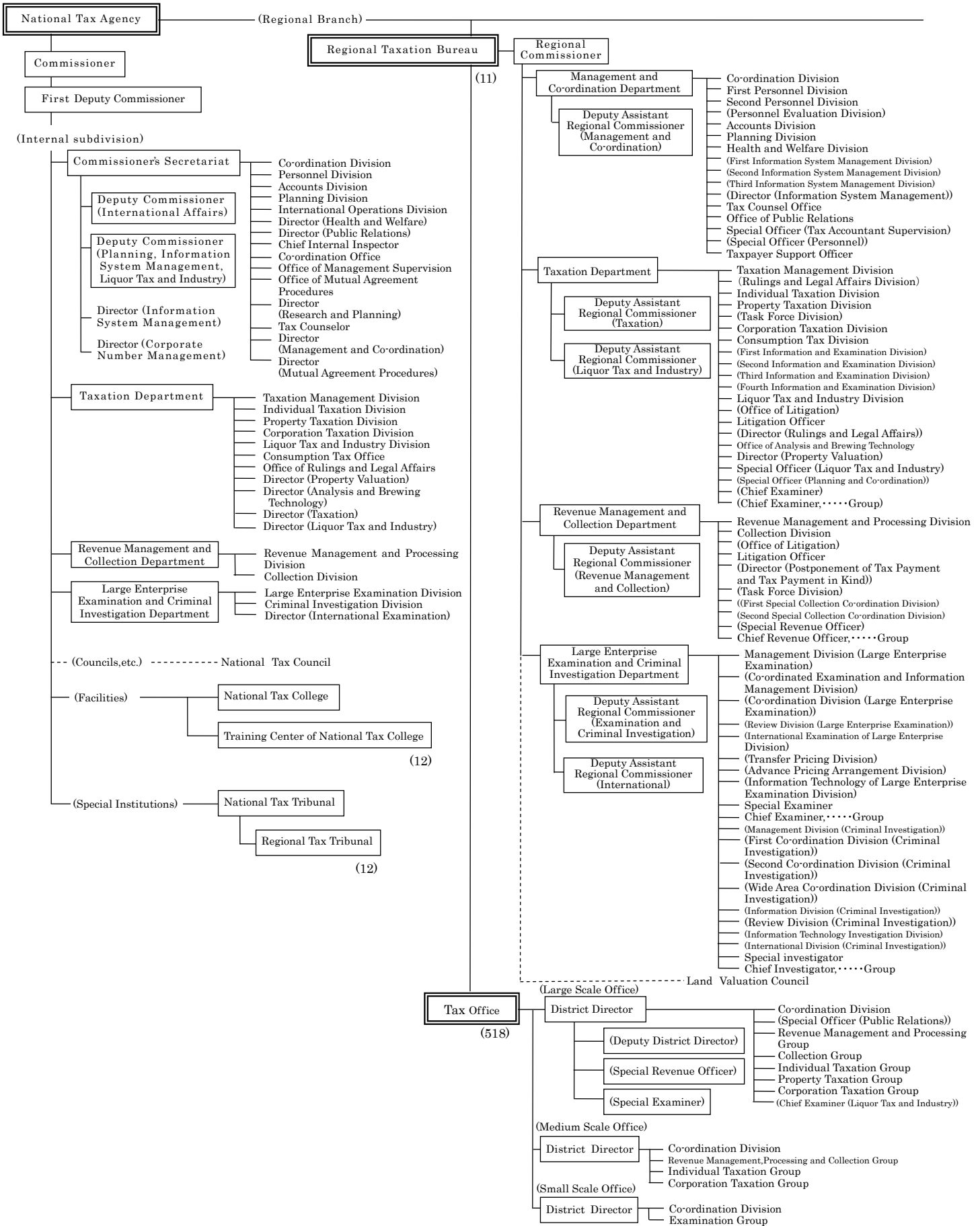


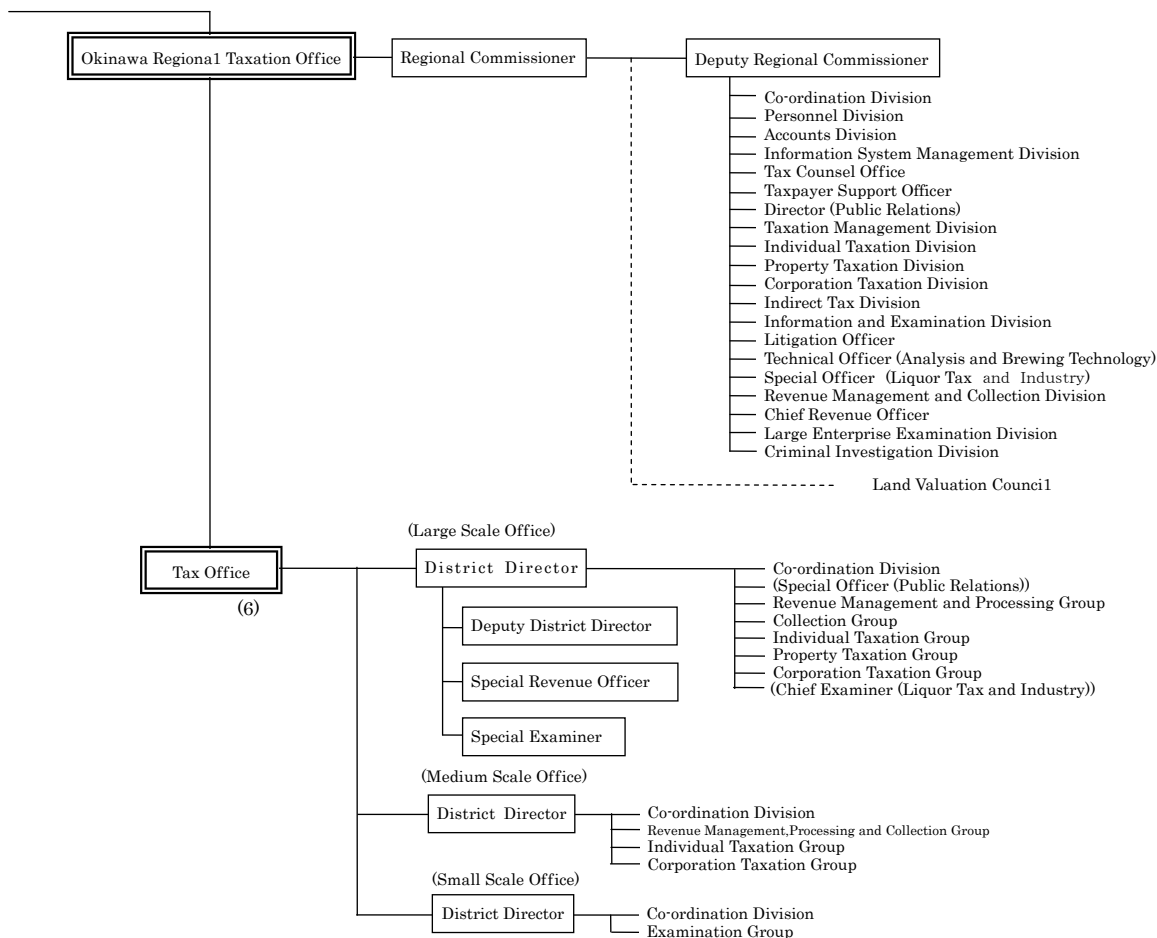




# 1 - 3 Organization Chart of National Tax Agency

(FY2014) (Number of persons: 55,790)





Note:

- 1 The Taxation Departments of Regional Taxation Bureaus other than Kanazawa, Takamatsu, and Kumamoto are composed as follows:  
First Taxation Department, and Second Taxation Department
- 2 The Examination and Criminal Investigation Departments of Tokyo, Nagoya and Osaka Regional Taxation Bureaus are composed as follows:  
Tokyo: First Examination Department, Second Examination Department Third Examination Department, Fourth Examination Department, and Criminal Investigation Department  
Nagoya: Examination Department and Criminal Investigation Department  
Osaka: First Examination Department, Second Examination Department, and Criminal Investigation Department
- 3 Organization of Regional Taxation Bureau and Taxation Office written in brackets are those which are not located in every Bureau/Office.

1-4 管 区 表

Table of District under Jurisdiction

(1) 都道府県別面積、人口、税務署数等

Area, Population, and Number of Taxation offices by prefecture

国税局・都道府県 Regional Taxation Bureau / Prefecture		面 積 Area	世 帯 数 Number of Households	人 口 Population	税務署数 Number of Taxation Offices	市 数 Number of Cities	町 数 Number of Towns	村 数 Number of Villages
		km <sup>2</sup>	千世帯 Thousand	千人 Thousand		Special ward	Ward	(21)
札幌 Sapporo	北海道 Hokkaido	83,424	2,738	5,432	30	35	区 10 129	15
仙台 Sendai	青森 Aomori	9,646	587	1,353	7	10		8
	岩手 Iwate	15,275	518	1,301	9	14		4
	宮城 Miyagi	7,282	961	2,328	10	13	区 5 21	1
	秋田 Akita	11,638	426	1,057	8	13		3
	山形 Yamagata	9,323	409	1,141	8	13		3
	福島 Fukushima	13,784	767	1,965	10	13		15
	計 Total	66,948	3,668	9,145	52	76	区 5 117	34
関東信越 Kanto Shinetsu	茨城 Ibaraki	6,097	1,197	2,982	8	32		2
	栃木 Tochigi	6,408	801	2,004	8	14		-
	群馬 Gunma	6,362	815	2,012	9	12		8
	埼玉 Saitama	3,798	3,124	7,305	15	40	区 10 22	1
	新潟 Niigata	12,584	880	2,337	13	20	区 8 6	4
	長野 Nagano	13,562	851	2,149	10	19		35
	計 Total	48,811	7,668	18,789	63	137	区 18 88	50
東京 Tokyo	千葉 Chiba	5,158	2,736	6,254	14	37	区 6 16	1
	東京 Tokyo	2,191	6,784	13,298	48	26		8
	神奈川 Kanagawa	2,416	4,151	9,117	18	19	区 28 13	1
	山梨 Yamanashi	4,465	352	856	4	13		6
	計 Total	14,230	14,023	29,525	84	特 区 23 95	区 34 42	16
金 沢 Kanazawa	富山 Toyama	4,247	408	1,086	4	10		1
	石川 Ishikawa	4,186	470	1,160	5	11		-
	福井 Fukui	4,190	286	804	6	9		-
	計 Total	12,623	1,164	3,050	15	30		20
名古屋 Nagoya	岐阜 Gifu	10,621	798	2,088	7	21		19
	静岡 Shizuoka	7,777	1,530	3,786	13	23	区 10 12	-
	愛知 Aichi	5,172	3,130	7,490	20	38	区 16 14	2
	三重 Mie	5,774	773	1,860	8	14		-
	計 Total	29,344	6,231	15,224	48	96	区 26 60	4
大 阪 Osaka	滋賀 Shiga	4,017	554	1,421	7	13		-
	京都 Kyoto	4,612	1,184	2,579	13	15	区 11 10	1
	大阪 Osaka	1,905	4,148	8,869	31	33	区 31 9	1
	兵庫 Hyogo	8,401	2,474	5,638	21	29	区 9 12	-
	奈良 Nara	3,691	581	1,396	4	12		12
	和歌山 Wakayama	4,725	439	1,004	7	9		1
	計 Total	27,351	9,380	20,907	83	111	区 51 72	15
広 島 Hiroshima	鳥取 Tottori	3,507	234	583	3	4		14
	島根 Shimane	6,708	286	706	7	8		10
	岡山 Okayama	7,115	824	1,940	13	15	区 4 10	2
	広島 Hiroshima	8,479	1,281	2,869	16	14	区 8 9	-
	山口 Yamaguchi	6,112	658	1,432	11	13		6
	計 Total	31,921	3,283	7,530	50	54	区 12 49	4
高 松 Takamatsu	徳島 Tokushima	4,147	331	777	6	8		15
	香川 Kagawa	1,876	430	1,006	6	8		9
	愛媛 Ehime	5,676	647	1,426	8	11		9
	高知 Kochi	7,104	353	747	6	11		17
	計 Total	18,803	1,761	3,956	26	38		50
福 岡 Fukuoka	福岡 Fukuoka	4,986	2,322	5,120	18	28	区 14 30	2
	佐賀 Saga	2,441	323	847	5	10		-
	長崎 Nagasaki	4,132	628	1,413	8	13		8
	計 Total	11,559	3,273	7,380	31	51	区 14 48	2
熊 本 Kumamoto	熊本 Kumamoto	7,409	762	1,818	10	14	区 5 23	8
	大分 Oita	6,341	528	1,191	9	14		3
	宮崎 Miyazaki	7,735	518	1,136	6	9		14
	鹿児島 Kagoshima	9,187	804	1,691	11	19		20
	計 Total	30,672	2,612	5,836	36	56	区 5 60	16
沖 縄 Okinawa	沖 縄 Okinawa	2,281	610	1,454	6	11		19
全 国 計 Grand Total		377,971	56,412	128,226	524	特 区 23 790	区 175 746	(189) 183

- (注) 1 面積は、国土地理院調べによる（平成27年10月1日現在）。  
 2 世帯数、人口は総務省調べによる（平成27年1月1日現在）。  
 3 税務署数は、平成27年7月10日現在による。  
 4 市、町、村数は、総務省調べによる（平成27年4月1日現在）。  
 5 「市数」及び「町数」欄の「特区」及び「区」の計数は本書には含まれていない。  
 6 ( ) 内は、北方領土を含んだ計数である。

Note:1 Figures for area are based on the survey by the Geographical Survey Institute, Ministry of Land infrastructure and Transport (as of October 1, 2015).  
 2 The numbers of households and population are based on the survey by the Ministry of Internal Affairs and Communications (as of January 1, 2015).  
 3 The numbers of taxation offices as of July 10, 2015, are listed.  
 4 The numbers of cities, towns and villages are based on the survey by the Ministry of Internal Affairs and Communications (as of April 1, 2015).  
 5 Figures for "Special ward" and "ward" in the columns of "Number of Cities" and "Number of Towns" are Extra in this book.  
 6 Figures in brackets include the six villages of the Northern Territories.

(2) 国税局の管轄区域

District under Jurisdiction of Regional Taxation Bureau

名称 Name	所在地 Location
国税庁 National Tax Agency	東京都千代田区霞が関3丁目1番1号 3-1-1 Kasumigaseki, Chiyoda Ku, Tokyo
札幌国税局 Sapporo Regional Taxation Bureau	札幌市中央区大通西10丁目 10 Odori-nishi, Chuo Ku, Sapporo City
仙台国税局 Sendai Regional Taxation Bureau	仙台市青葉区本町3丁目3番1号 3-3-1 Honcho, Aoba Ku, Sendai City
関東信越国税局 Kanto Shinetsu Regional Taxation Bureau	さいたま市中央区新都心1番地1 1-1 Shin-toshin, Chuo Ku, Saitama City
東京国税局 Tokyo Regional Taxation Bureau	東京都中央区築地5丁目3番1号 5-3-1 Tsukiji, Chuo Ku, Tokyo
金沢国税局 Kanazawa Regional Taxation Bureau	金沢市広坂2丁目2番60号 2-2-60 Hirotsaka, Kanazawa City
名古屋国税局 Nagoya Regional Taxation Bureau	名古屋市中区三の丸3丁目3番2号 3-3-2 Sannomaru, Naka Ku, Nagoya City
大阪国税局 Osaka Regional Taxation Bureau	大阪市中央区大手前1丁目5番63号 1-5-63 Otemae, Chuo Ku, Osaka City
広島国税局 Hiroshima Regional Taxation Bureau	広島市中区上八丁堀6番30号 6-30 Kami-Hachobori, Naka Ku, Hiroshima City
高松国税局 Takamatsu Regional Taxation Bureau	高松市天神前2番10号 2-10 Tenjinmae, Takamatsu City
福岡国税局 Fukuoka Regional Taxation Bureau	福岡市博多区博多駅東2丁目11番1号 2-11-1 Hakataeki-higashi, Hakata Ku, Fukuoka City
熊本国税局 Kumamoto Regional Taxation Bureau	熊本市西区春日2丁目10番1号 2-10-1 Kasuga, Nishi Ku, Kumamoto City
沖縄国税事務所 Okinawa Regional Taxation Office	那覇市旭町9番地 9 Asahicho, Naha City

