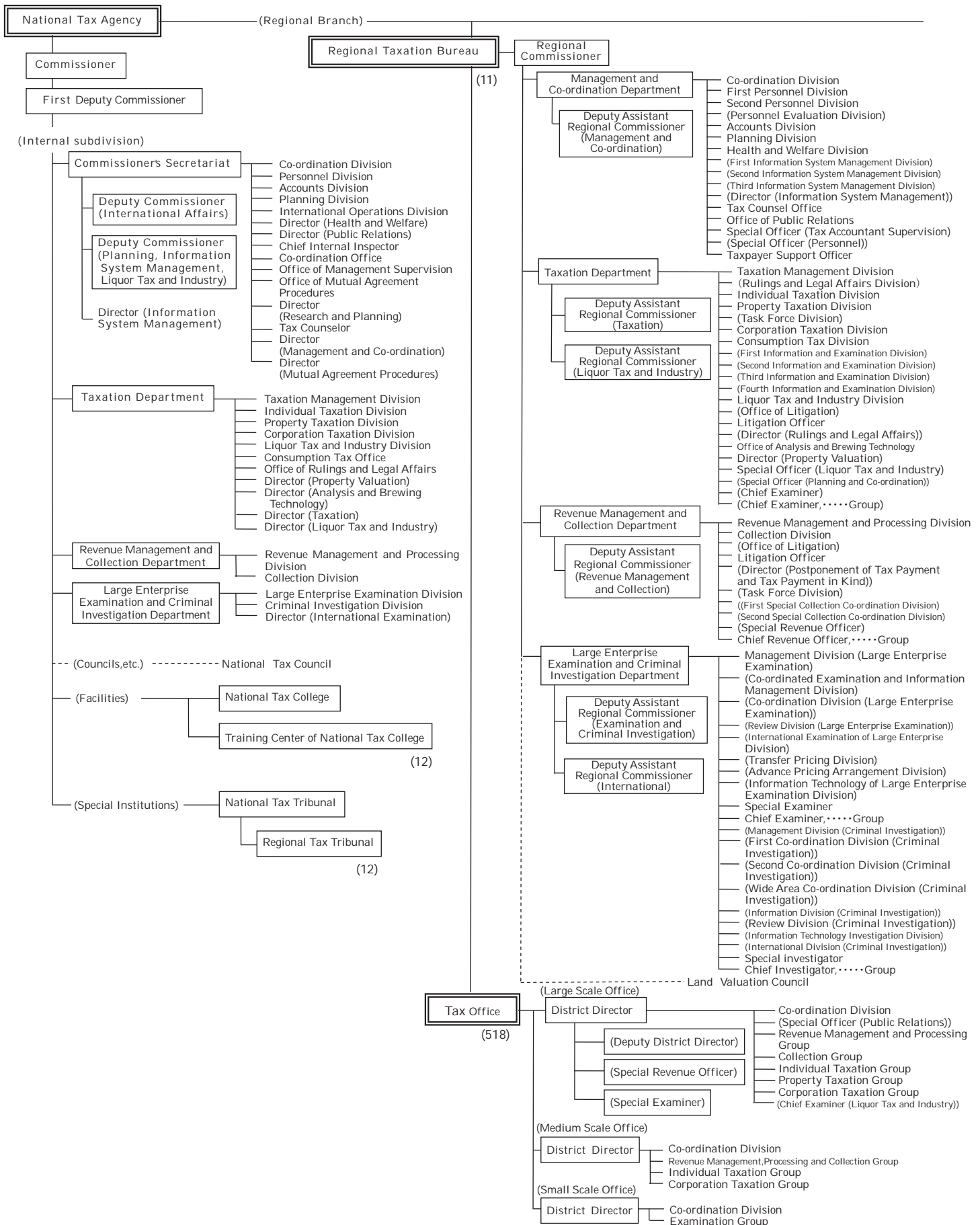
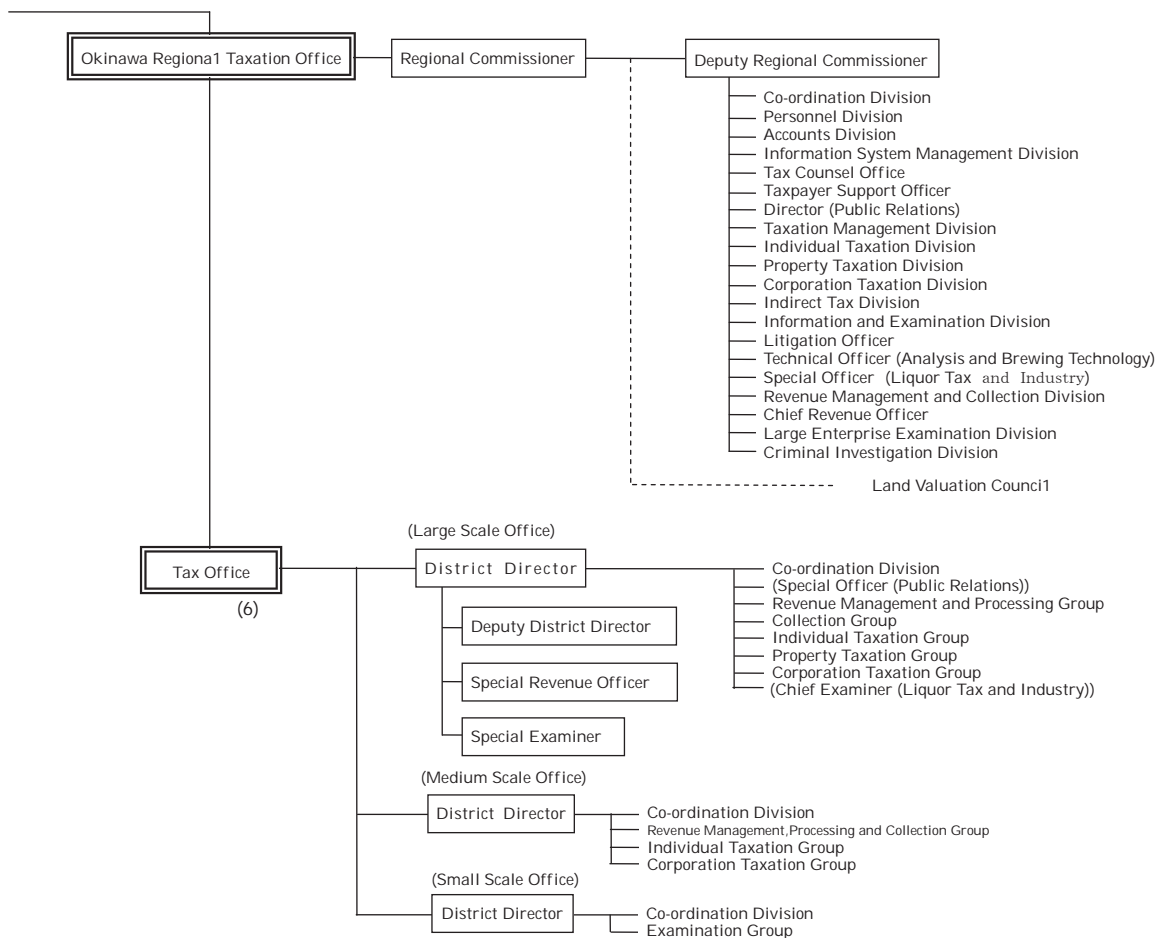


- (注) 1 金沢国税局、高松国税局及び熊本国税局以外の国税局の課税部は、課税第一部、課税第二部に分かれています。
- 2 東京国税局、名古屋国税局及び大阪国税局の調査査察部は、次のとおり分かれています。
- 東京国税局 調査第一部、調査第二部、調査第三部、調査第四部、査察部
 - 名古屋国税局 調査部、査察部
 - 大阪国税局 調査第一部、調査第二部、査察部
- 3 () 書きの機構は、一部の国税局、税務署に設置されているものを示す。

1 - 3 Organization Chart of National Tax Agency

(FY2012) (Number of persons: 56,194)





Note:

- 1 The Taxation Departments of Regional Taxation Bureaus other than Kanazawa, Takamatsu, and Kumamoto are composed as follows:
First Taxation Department, and Second Taxation Department
- 2 The Examination and Criminal Investigation Departments of Tokyo, Nagoya and Osaka Regional Taxation Bureaus are composed as follows:
Tokyo: First Examination Department, Second Examination Department Third Examination Department, Fourth Examination Department, and Criminal Investigation Department
Nagoya: Examination Department and Criminal Investigation Department
Osaka: First Examination Department, Second Examination Department, and Criminal Investigation Department
- 3 Organization of Regional Taxation Bureau and Taxation Office written in brackets are those which are not located in every Bureau/Office.

1-4 管 区 表

Table of District under Jurisdiction

(1) 都道府県別面積、人口、税務署数等

Area, Population, and Number of Taxation offices by prefecture

国税局・都道府県 Regional Taxation Bureau / Prefecture		面 積 Area	世 帯 数 Number of Households	人 口 Population	税務署数 Number of Taxation Offices	市 数 Number of Cities	町 数 Number of Towns	村 数 Number of Villages
		km ²	千世帯 Thousand	千人 Thousand		Special ward	Ward	(21)
札幌 Sapporo	北海道 Hokkaido	83,457	2,710	5,465	30	35	区 10 129	15
仙台 Sendai	青森 Aomori	9,645	581	1,372	7	10		22
	岩手 Iwate	15,279	512	1,314	9	13		15
	宮城 Miyagi	6,862	937	2,319	10	13	区 5	21
	秋田 Akita	11,636	424	1,076	8	13		9
	山形 Yamagata	6,652	405	1,156	8	13		19
	福島 Fukushima	13,783	754	1,980	10	13		31
	計 Total	66,952	3,614	9,217	52	75	区 5	117
関東信越 Kanto Shinetsu	茨城 Ibaraki	6,096	1,178	2,997	8	32		10
	栃木 Tochigi	6,408	787	2,011	8	14		12
	群馬 Gunma	6,362	803	2,023	9	12		15
	埼玉 Saitama	3,768	3,058	7,272	15	40	区 10	22
	新潟 Niigata	10,364	870	2,361	13	20	区 8	6
	長野 Nagano	13,105	843	2,166	10	19		23
	計 Total	48,811	7,539	18,830	63	137	区 18	88
東京 Tokyo	千葉 Chiba	5,082	2,684	6,240	14	37	区 6	16
	東京 Tokyo	2,104	6,653	13,143	48	23	26	5
	神奈川 Kanagawa	2,416	4,092	9,084	18	19	区 28	13
	山梨 Yamanashi	4,201	348	864	4	13		8
	計 Total	14,227	13,778	29,331	84	23	95	34
金沢 Kanazawa	富山 Toyama	2,046	404	1,095	4	10		4
	石川 Ishikawa	4,186	462	1,163	5	11		8
	福井 Fukui	4,190	284	811	6	9		8
計 Total	12,624	1,149	3,068	15	30		20	
名古屋 Nagoya	岐阜 Gifu	9,768	787	2,103	7	21		19
	静岡 Shizuoka	7,255	1,510	3,809	13	23	区 10	12
	愛知 Aichi	5,116	3,073	7,463	20	38	区 16	14
	三重 Mie	5,762	764	1,872	8	14		15
	計 Total	29,344	6,134	15,247	48	96	区 26	60
大阪 Osaka	滋賀 Shiga	3,767	543	1,419	7	13		6
	京都 Kyoto	4,613	1,168	2,587	13	15	区 11	10
	大阪 Osaka	1,901	4,091	8,874	31	33	区 31	9
	兵庫 Hyogo	8,396	2,449	5,660	21	29	区 9	12
	奈良 Nara	3,691	574	1,405	4	12		15
	和歌山 Wakayama	4,726	436	1,017	7	9		20
	計 Total	27,346	9,261	20,963	83	111	区 51	72
広島 Hiroshima	鳥取 Tottori	3,507	232	589	3	4		14
	島根 Shimane	6,708	283	713	7	8		10
	岡山 Okayama	7,010	812	1,946	13	15	区 4	10
	広島 Hiroshima	8,480	1,267	2,874	16	14	区 8	9
	山口 Yamaguchi	6,114	655	1,447	11	13		6
計 Total	31,922	3,248	7,569	50	54	区 12	49	
高松 Takamatsu	徳島 Tokushima	4,147	329	785	6	8		15
	香川 Kagawa	1,862	425	1,011	6	8		9
	愛媛 Ehime	5,679	643	1,440	8	11		9
	高知 Kochi	7,105	352	756	6	11		17
計 Total	18,807	1,748	3,992	26	38		50	
福岡 Fukuoka	福岡 Fukuoka	4,847	2,278	5,105	18	28	区 14	30
	佐賀 Saga	2,440	319	853	5	10		10
	長崎 Nagasaki	4,106	623	1,427	8	13		8
	計 Total	11,525	3,220	7,386	31	51	区 14	48
熊本 Kumamoto	熊本 Kumamoto	7,268	752	1,825	10	14	区 5	23
	大分 Oita	5,100	523	1,199	9	14		3
	宮崎 Miyazaki	6,795	512	1,142	6	9		14
	鹿児島 Kagoshima	9,045	798	1,701	11	19		20
	計 Total	30,670	2,585	5,868	36	56	区 5	60
沖縄 Okinawa	沖縄 Okinawa	2,277	591	1,438	6	11		11
全国計 Grand Total	377,962	55,578	128,374	524	23	789	区 175 746	(190) 184

(注) 1 面積は、国土地理院調べによる(平成25年10月1日現在)。国税局計、全国計が内訳と不適合であるのは、境界未定分を国税局計、全国計に含めたためである。
 2 世帯数、人口は総務省調べによる(平成25年3月31日現在)。
 3 税務署数は、平成25年7月10日現在による。
 4 市、町、村数は、総務省調べによる(平成25年4月1日現在)。
 5 「市数」及び「町数」欄の「特区」及び「区」の計数は本書には含まれていない。
 6 ()内は、北方領土を含んだ計数である。

Note:1 Figures for area are based on the survey by the Geographical Survey Institute, Ministry of Land infrastructure and Transport (as of October 1, 2013). The discrepancy between total by Regional Taxation Bureaus or grand total and total of specific figures comes from the fact that total by Regional Taxation Bureaus or grand total include figures for areas with borders undetermined.
 2 The numbers of households and population are based on the survey by the Ministry of Internal Affairs and Communications (as of March 31, 2013).
 3 The numbers of taxation offices as of July 10, 2013, are listed.
 4 The numbers of cities, towns and villages are based on the survey by the Ministry of Internal Affairs and Communications (as of April 1, 2013).
 5 Figures for "Special ward" and "ward" in the columns of "Number of Cities" and "Number of Towns" are Extra in this book.
 6 Figures in brackets include the six villages of the Northern Territories.

(2) 国税局の管轄区域

District under Jurisdiction of Regional Taxation Bureau

名称 Name	所在地 Location
国税庁 National Tax Agency	東京都千代田区霞が関3丁目1番1号 3-1-1 Kasumigaseki, Chiyoda ku, Tokyo
札幌国税局 Sapporo Regional Taxation Bureau	札幌市中央区大通西10丁目 10 Odori-nishi, Chuo Ku, Sapporo City
仙台国税局 Sendai Regional Taxation Bureau	仙台市青葉区本町3丁目3番1号 3-3-1 Honcho, Aoba Ku, Sendai City
関東信越国税局 Kanto Shinetsu Regional Taxation Bureau	さいたま市中央区新都心1番地1 1-1 Shin-toshin, Chuo Ku, Saitama City
東京国税局 Tokyo Regional Taxation Bureau	東京都千代田区大手町1丁目3番3号 1-3-3 Otemachi, Chiyoda ku, Tokyo
金沢国税局 Kanazawa Regional Taxation Bureau	金沢市広坂2丁目2番60号 2-2-60 Hirosaka, Kanazawa City
名古屋国税局 Nagoya Regional Taxation Bureau	名古屋市中区三の丸3丁目3番2号 3-3-2 Sannomaru, Naka Ku, Nagoya City
大阪国税局 Osaka Regional Taxation Bureau	大阪市中央区大手前1丁目5番63号 1-5-63 Otemae, Chuo Ku, Osaka City
広島国税局 Hiroshima Regional Taxation Bureau	広島市中区上八丁堀6番30号 6-30 Kami-Hacchobori, Naka Ku, Hiroshima City
高松国税局 Takamatsu Regional Taxation Bureau	高松市天神前2番10号 2-10 Tenjinmae, Takamatsu City
福岡国税局 Fukuoka Regional Taxation Bureau	福岡市博多区博多駅東2丁目11番1号 2-11-1 Hakataeki-higashi, Hakata Ku, Fukuoka City
熊本国税局 Kumamoto Regional Taxation Bureau	熊本市二の丸1番2号 1-2 Ninomaru, Kumamoto City
沖縄国税事務所 Okinawa Regional Taxation Office	那覇市旭町9番地 9 Asahicho, Naha City

