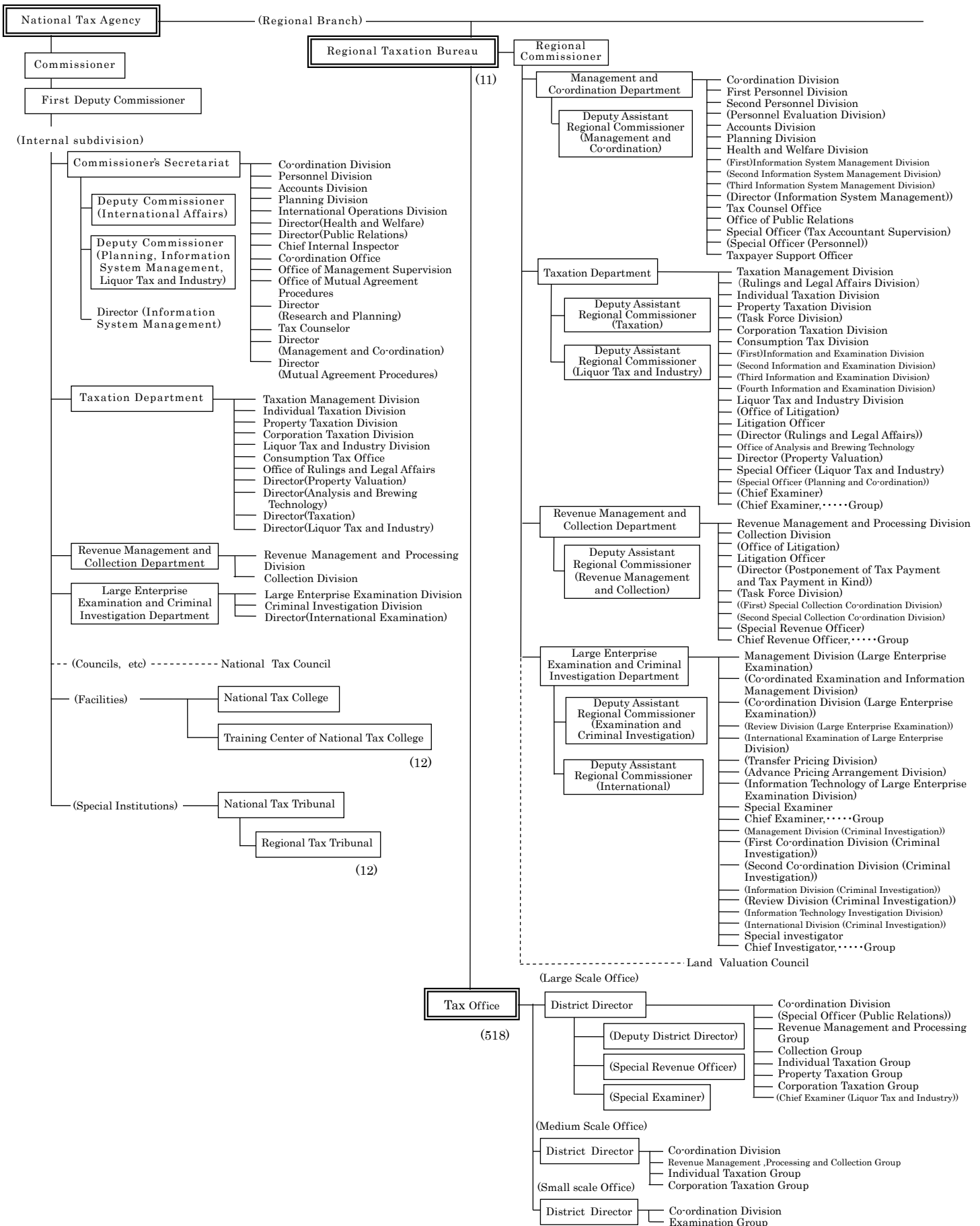
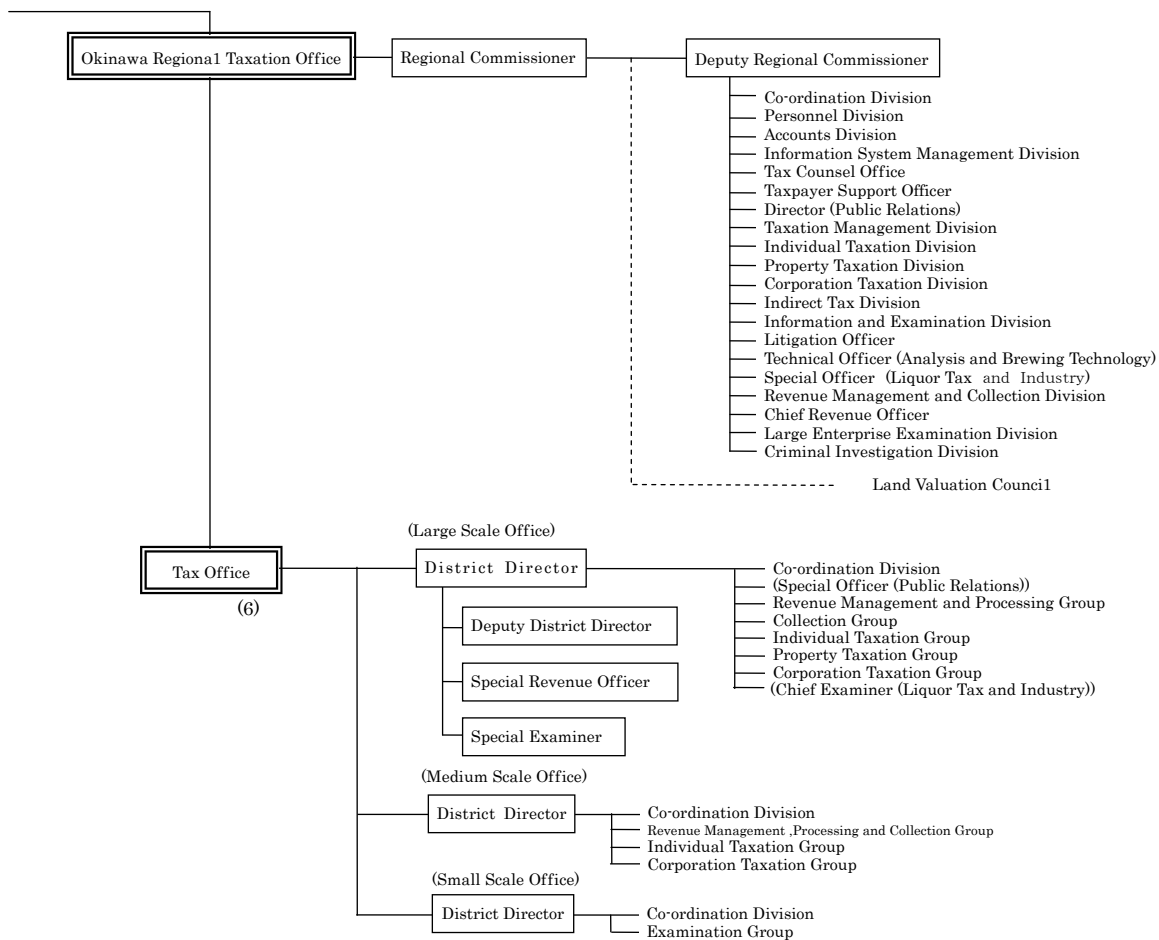


1 - 3 Organization Chart of National Tax Agency

(FY2010)(Number of persons: 56,261)





Note:

- The Taxation Departments of Regional Taxation Bureaus other than Kanazawa, Takamatsu, and Kumamoto are composed as follows:
First Taxation Department, and Second Taxation Department
- The Examination and Criminal Investigation Departments of Tokyo, Nagoya and Osaka Regional Taxation Bureaus are composed as follows:
Tokyo : First Examination Department, Second Examination Department Third Examination Department, Fourth Examination Department, and Criminal Investigation Department
Nagoya : Examination Department and Criminal Investigation Department
Osaka : First Examination Department, Second Examination Department, and Criminal Investigation Department
- Organization of Regional Taxation Bureau and Taxation Office written in brackets are those which are not located in every Bureau/Office.

1 - 4 管 区 表

Table of District under Jurisdiction

(1) 都道府県別面積、人口、税務署数等

Area, Population, and Number of Taxation offices by prefectures

国税局・都道府県 Regional Taxation Bureau / Prefecture			面 積 Area	世 帯 数 Number of Households	人 口 Population	税務署数 Number of Taxation	市 数 Number of Cities	町 数 Number of Towns	村 数 Number of Villages		
			km ²	千世帯 Thousand	千人 Thousand		Special ward	Ward	(21)		
札幌 Sapporo	北海道 Hokkaido		83,457	2,671	5,499	30	35	区 10	129	15	
仙台 Sendai	青森 Aomori		9,645	575	1,396	7	10		22	8	
	岩手 Iwate		15,279	421	1,121	9	13		16	5	
	宮城 Miyagi		6,862	786	1,979	10	13	区 5	21	1	
	秋田 Akita		11,636	420	1,098	8	13		9	3	
	山形 Yamagata		6,652	399	1,169	8	13		19	3	
	福島 Fukushima		13,783	704	1,897	10	13		31	15	
	計 Total		66,951	3,305	8,659	52	75	区 5	118	35	
関東信越 Kanto Shinetsu	茨城 Ibaraki		6,096	1,132	2,973	8	32		10	2	
	栃木 Tochigi		6,408	760	1,996	8	14		13	0	
	群馬 Gunma		6,362	773	1,999	9	12		15	8	
	埼玉 Saitama		3,768	2,944	7,141	15	40	区 10	23	1	
	新潟 Niigata		10,364	854	2,379	13	20	区 8	6	4	
	長野 Nagano		13,105	820	2,154	10	19		23	35	
	計 Total		48,810	7,284	18,641	63	137	区 18	90	50	
東京 Tokyo	千葉 Chiba		5,082	2,600	6,162	14	36	区 6	17	1	
	東京 Tokyo		2,104	6,345	12,662	48	23	26	5	8	
	神奈川 Kanagawa		2,416	3,962	8,907	18	19	区 28	13	1	
	山梨 Yamanashi		4,201	338	861	4	13		8	6	
	計 Total		14,227	13,245	28,592	84	23	94	34	43	
金沢 Kanazawa	富山 Toyama		2,046	391	1,093	4	10		4	1	
	石川 Ishikawa		4,186	449	1,160	5	10		9	0	
	福井 Fukui		4,190	274	806	6	9		8	0	
計 Total		12,623	1,114	3,060	15	29		21	1		
名古屋 Nagoya	岐阜 Gifu		9,768	751	2,077	7	21		19	2	
	静岡 Shizuoka		7,255	1,452	3,761	13	23	区 10	12	0	
	愛知 Aichi		5,116	2,918	7,250	20	37	区 16	15	2	
	三重 Mie		5,762	741	1,844	8	14		15	0	
	計 Total		29,344	5,862	14,931	48	95	区 26	61	4	
大阪 Osaka	滋賀 Shiga		3,767	518	1,391	7	13		6	0	
	京都 Kyoto		4,613	1,125	2,547	13	15	区 11	10	1	
	大阪 Osaka		1,899	3,933	8,682	31	33	区 31	9	1	
	兵庫 Hyogo		8,396	2,364	5,580	21	29	区 9	12	0	
	奈良 Nara		3,691	561	1,407	4	12		15	12	
	和歌山 Wakayama		4,726	430	1,026	7	9		20	1	
	計 Total		27,343	8,930	20,632	83	111	区 51	72	15	
広島 Hiroshima	鳥取 Tottori		3,507	228	592	3	4		14	1	
	島根 Shimane		6,708	278	718	7	8		12	1	
	岡山 Okayama		7,010	787	1,934	13	15	区 4	10	2	
	広島 Hiroshima		8,480	1,248	2,853	16	14	区 8	9	0	
	山口 Yamaguchi		6,114	645	1,455	11	13		6	0	
計 Total		31,922	3,185	7,553	50	54	区 12	51	4		
高松 Takamatsu	徳島 Tokushima		4,147	322	791	6	8		15	1	
	香川 Kagawa		1,862	414	1,010	6	8		9	0	
	愛媛 Ehime		5,678	633	1,450	8	11		9	0	
	高知 Kochi		7,105	350	766	6	11		17	6	
	計 Total		18,807	1,719	4,018	26	38		50	7	
福岡 Fukuoka	福岡 Fukuoka		4,846	2,199	5,043	18	28	区 14	30	2	
	佐賀 Saga		2,440	312	856	5	10		10	0	
	長崎 Nagasaki		4,105	614	1,441	8	13		8	0	
	計 Total		11,524	3,124	7,340	31	51	区 14	48	2	
熊本 Kumamoto	熊本 Kumamoto		7,268	736	1,828	10	14		23	8	
	大分 Oita		5,100	512	1,202	9	14		3	1	
	宮崎 Miyazaki		6,795	504	1,148	6	9		14	3	
	鹿児島 Kagoshima		9,044	789	1,714	11	19		20	4	
	計 Total		30,669	2,541	5,892	36	56		60	16	
沖縄 Okinawa	沖縄 Okinawa		2,276	569	1,414	6	11		11	19	
全 国 計 Grand Total			377,955	53,550	126,231	524	23	786	170	754	(190)

(注) 1 面積は、国土地理院調べによる(平成23年10月1日現在)。国税局計、全国計が内訳と不突合であるのは、境界未定分を国税局計、全国計に含めたためである。

2 世帯数、人口は総務省調べによる(平成23年3月31日現在)。

3 税務署数は、平成23年7月10日現在による。

4 市、町、村数は、総務省調べによる(平成23年4月1日現在)。

5 「市数」及び「町数」欄の「特区」及び「区」の計数は本書には含まれていない。

6 ()内は、北方領土を含んだ計数である。

Note:1 Figures for area are based on the survey by Geographical Survey Institute, Ministry of Land infrastructure and Transport (as of October 1, 2011). The discrepancy between total by Regional Taxation Bureaus or grand total and total of specific figures comes from the fact that total by Regional Taxation Bureaus or grand total include figures for areas with borders undetermined.

2 The numbers of households and population are based on the survey by , Ministry of Internal Affairs and Communications (as of March 31, 2011).

3 The numbers of taxation offices as of July 10, 2011 are listed.

4 The numbers of cities, towns and villages are based on the survey by Ministry of Internal Affairs and Communications (as of April 1, 2011).

5 Figures for "Special ward" and "ward" in the columns of "Number of Cities" and "Number of Towns" are Extra in this book.

6 Figures in the brackets include the six villages of the Northern Territories.

(2) 国税局の管轄区域

District under Jurisdiction of Regional Taxation Bureau

名称 Name	所在地 Location
国税庁 National Tax Agency	東京都千代田区霞が関3丁目1番1号 3-1-1 Kasumigaseki, Chiyoda ku, Tokyo
札幌国税局 Sapporo Regional Taxation Bureau	札幌市中央区大通西10丁目 10 Odori-nishi, Chuo Ku, Sapporo City
仙台国税局 Sendai Regional Taxation Bureau	仙台市青葉区本町3丁目3番1号 3-3-1 Honcho, Aoba Ku, Sendai City
関東信越国税局 Kanto Shinetsu Regional Taxation Bureau	さいたま市中央区新都心1番地1 1-1 Shin-toshi, Chuo Ku, Saitama City
東京国税局 Tokyo Regional Taxation Bureau	東京都千代田区大手町1丁目3番3号 1-3-3 Otemachi, Chiyoda ku, Tokyo
金沢国税局 Kanazawa Regional Taxation Bureau	金沢市広坂2丁目2番60号 2-2-60 Hirosaka, Kanazawa City
名古屋国税局 Nagoya Regional Taxation Bureau	名古屋市中区三の丸3丁目3番2号 3-3-2 Sannomaru, Naka Ku, Nagoya City
大阪国税局 Osaka Regional Taxation Bureau	大阪市中央区大手前1丁目5番63号 1-5-63 Otemae, Chuo Ku, Osaka City
広島国税局 Hiroshima Regional Taxation Bureau	広島市中区上八丁堀6番30号 6-30 Kami-Hachchobori, Naka Ku, Hiroshima City
高松国税局 Takamatsu Regional Taxation Bureau	高松市天神前2番10号 2-10 Tenjinmae, Takamatsu City
福岡国税局 Fukuoka Regional Taxation Bureau	福岡市博多区博多駅東2丁目11番1号 2-11-1 Hakataeki-higashi, Hakata Ku, Fukuoka City
熊本国税局 Kumamoto Regional Taxation Bureau	熊本市二の丸1番2号 1-2 Ninomaru, Kumamoto City
沖縄国税事務所 Okinawa Regional Taxation Office	那覇市旭町9番地 9 Asahicho, Naha City

