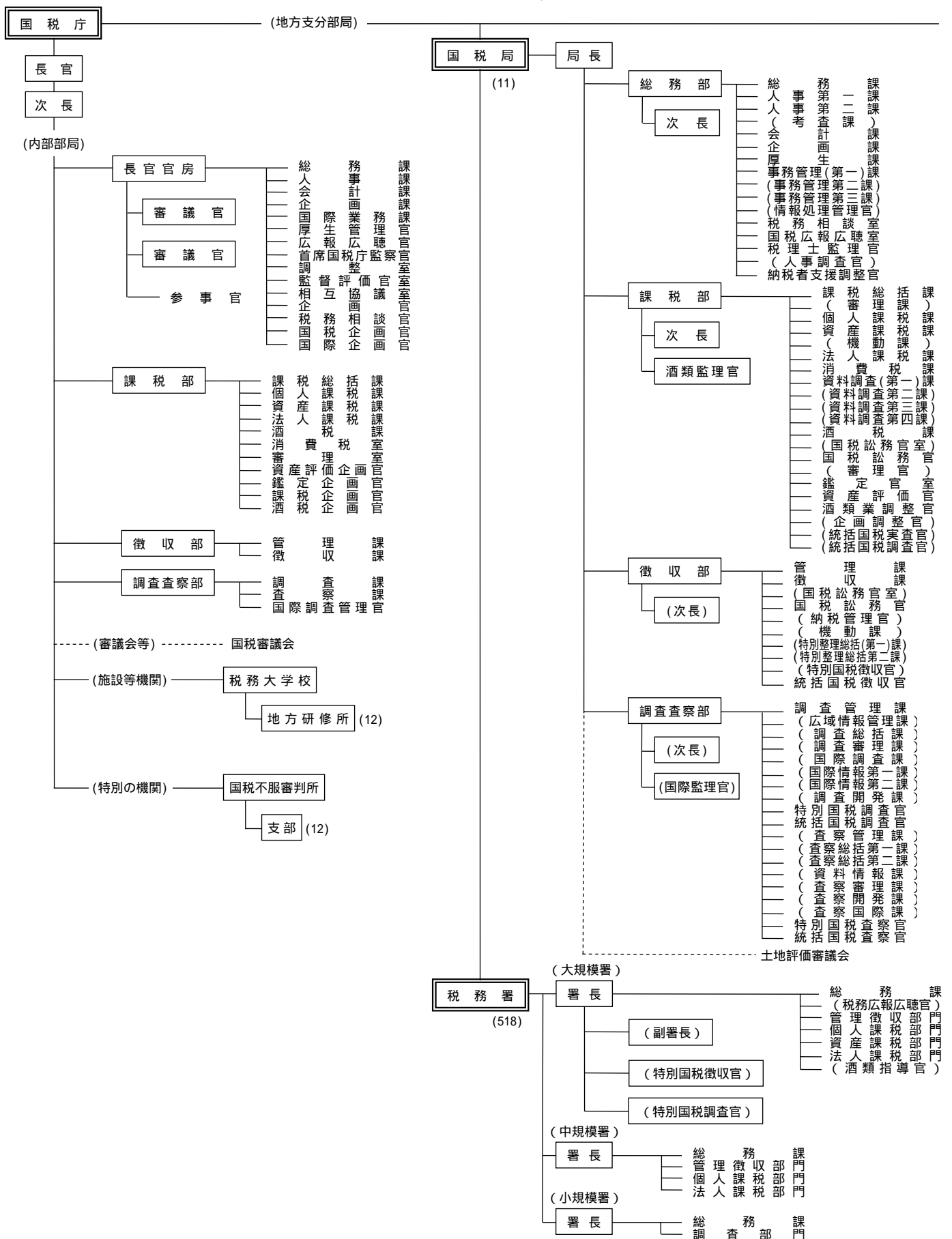


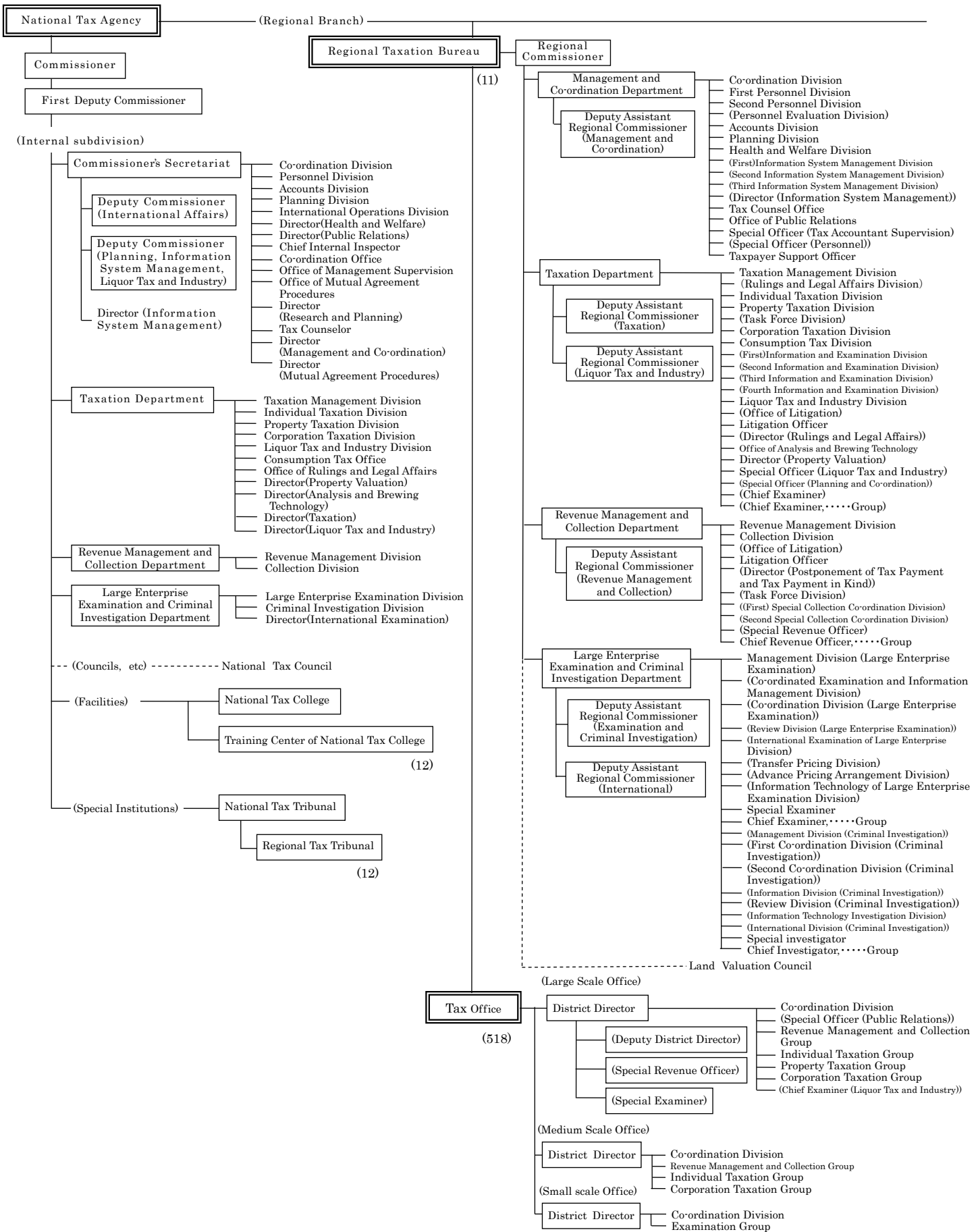
1 - 3 国 税 庁 機 構 図

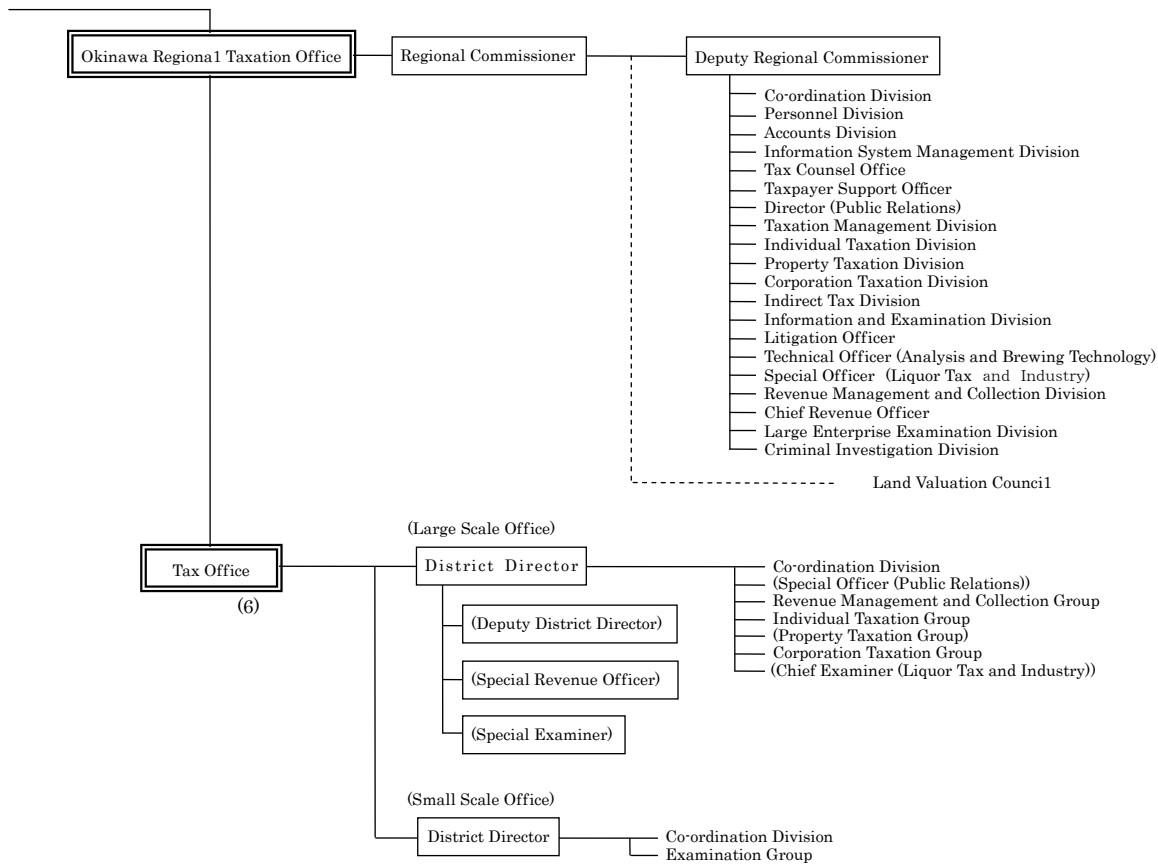
平成 20 年度 定員：56,216 人



1 - 3 Organization Chart of National Tax Agency

(FY2008)(Number of persons: 56,216)





Note:

- 1 The Taxation Departments of Regional Taxation Bureaus other than Kanazawa, Takamatsu, and Kumamoto are composed as follows:
First Taxation Department, and Second Taxation Department
- 2 The Examination and Criminal Investigation Departments of Tokyo, Nagoya and Osaka Regional Taxation Bureaus are composed as follows:
Tokyo : First Examination Department, Second Examination Department Third Examination Department, Fourth Examination Department, and Criminal Investigation Department
Nagoya : Examination Department and Criminal Investigation Department
Osaka : First Examination Department, Second Examination Department, and Criminal Investigation Department
- 3 Organization of Regional Taxation Bureau and Taxation Office written in brackets are those which are not located in every Bureau/Office.

1-4 管区表

Table of District under Jurisdiction

(1) 都道府県別面積、人口、税務署数等

Area, Population, and Number of Taxation offices by prefectures

国税局・都道府県 Regional Taxation Bureau / Prefecture		面積 Area	世帯数 Number of Households	人口 Population	税務署数 Number of Taxation Offices	市数 Number of Cities	町数 Number of Towns	村数 Number of Villages		
		km ²	千世帯 Thousand	千人 Thousand		Special ward	Ward			
札幌 Sapporo	北海道 Hokkaido	83,457	2,637	5,544	30	35	区 10	130	15	
仙台 Sendai	青森 Aomori	8,919	568	1,417	7	10		22	8	
	岩手 Iwate	15,279	501	1,355	9	13		16	6	
	宮城 Miyagi	6,862	899	2,331	10	13	区 5	22	1	
	秋田 Akita	11,434	418	1,119	8	13		9	3	
	山形 Yamagata	6,652	396	1,185	8	13		19	3	
	福島 Fukushima	13,783	746	2,064	10	13		32	15	
	計 Total	66,951	3,528	9,471	52	75	区 5	120	36	
関東信越 Kanto Shinetsu	茨城 Ibaraki	6,096	1,107	2,980	8	32		10	2	
	栃木 Tochigi	6,408	748	2,004	8	14		17	0	
	群馬 Gunma	6,363	760	2,009	9	12		16	10	
	埼玉 Saitama	3,767	2,870	7,096	15	40	区 10	29	1	
	新潟 Niigata	10,363	844	2,402	13	20	区 8	7	4	
	長野 Nagano	13,105	810	2,169	10	19		25	37	
	計 Total	48,810	7,138	18,659	63	137	区 18	104	54	
東京 Tokyo	千葉 Chiba	5,082	2,540	6,124	14	36	区 6	17	3	
	東京 Tokyo	2,103	6,242	12,548	48	26	特区 23	5	8	
	神奈川 Kanagawa	2,416	3,887	8,848	18	19	区 25	13	1	
	山梨 Yamanashi	4,201	333	867	4	13		9	6	
	計 Total	14,225	13,003	28,388	84	93	特区 23	31	18	
金沢 Kanazawa	富山 Toyama	2,046	386	1,102	4	10		4	1	
	石川 Ishikawa	4,186	440	1,165	5	10		9	0	
	福井 Fukui	4,190	270	812	6	9		8	0	
	計 Total	12,623	1,097	3,079	15	29		21	1	
名古屋 Nagoya	岐阜 Gifu	9,768	739	2,089	7	21		19	2	
	静岡 Shizuoka	7,329	1,428	3,774	13	23	区 10	18	0	
	愛知 Aichi	5,116	2,863	7,218	20	35	区 16	24	2	
	三重 Mie	5,761	719	1,854	8	14		15	0	
	計 Total	29,343	5,749	14,936	48	93	区 26	76	4	
大阪 Osaka	滋賀 Shiga	3,767	504	1,382	7	13		13	0	
	京都 Kyoto	4,613	1,107	2,556	13	15	区 11	10	1	
	大阪 Osaka	1,898	3,864	8,677	31	33	区 31	9	1	
	兵庫 Hyogo	8,396	2,321	5,586	21	29	区 9	12	0	
	奈良 Nara	3,691	551	1,415	4	12		15	12	
	和歌山 Wakayama	4,726	426	1,039	7	9		20	1	
	計 Total	27,341	8,772	20,655	83	111	区 51	79	15	
広島 Hiroshima	鳥取 Tottori	3,507	225	598	3	4		14	1	
	島根 Shimane	6,708	275	728	7	8		12	1	
	岡山 Okayama	7,010	774	1,944	13	15		10	2	
	広島 Hiroshima	8,479	1,217	2,859	16	14	区 8	9	0	
	山口 Yamaguchi	6,114	640	1,472	11	13		7	0	
	計 Total	31,921	3,132	7,601	50	54	区 8	52	4	
高松 Takamatsu	徳島 Tokushima	4,147	318	801	6	8		15	1	
	香川 Kagawa	1,862	408	1,017	8	8		9	0	
	愛媛 Ehime	5,678	627	1,464	8	11		9	0	
	高知 Kochi	7,105	348	777	6	11		17	6	
	計 Total	18,806	1,700	4,059	26	38		50	7	
福岡 Fukuoka	福岡 Fukuoka	4,845	2,148	5,032	18	28	区 14	34	4	
	佐賀 Saga	2,440	308	862	5	10		10	0	
	長崎 Nagasaki	4,104	607	1,458	8	13		10	0	
	計 Total	11,521	3,063	7,352	31	51	区 14	54	4	
熊本 Kumamoto	熊本 Kumamoto	7,077	725	1,839	10	14		26	8	
	大分 Oita	5,099	505	1,211	9	14		3	1	
	宮崎 Miyazaki	6,346	497	1,156	6	9		18	3	
	鹿児島 Kagoshima	9,044	782	1,729	11	18		24	4	
	計 Total	30,669	2,508	5,935	36	55		71	16	
沖縄 Okinawa	沖縄 Okinawa	2,276	550	1,398	6	11		11	19	
全国計 Grand Total		377,944	52,878	127,076	524	783	特区 23	区 163	812	193

(注) 1 面積は、国土地理院調べによる（平成20年10月1日現在）。国税局計、全国計が内訳と不整合であるのは、境界未定分を国税局計、全国計に含めたためである。

2 世帯数、人口は総務省調べによる（平成21年3月31日現在）。

3 税務署数は、平成20年7月10日現在による。

4 市、町、村数は、総務省調べによる（平成20年4月1日現在）。

5 「市数」及び「町数」欄の「特区」及び「区」の計数は本書には含まれていない。

Note:1 Figures for area are based on the survey by Geographical Survey Institute, Ministry of Land infrastructure and Transport (as of October 1, 2008). The discrepancy between total by Regional Taxation Bureaus or grand total and total of specific figures comes from the fact that total by Regional Taxation Bureaus or grand total include figures for areas with borders undetermined.

2 The numbers of households and population are based on the survey by Ministry of Internal Affairs and Communications (as of March 31, 2009).

3 The numbers of taxation offices as of July 10, 2009 are listed.

4 The numbers of cities, towns and villages are based on the survey by Ministry of Internal Affairs and Communications (as of April 1, 2008).

5 Figures for "Special ward" and "ward" in the columns of "Number of Cities" and "Number of Towns" are Extra in this book.

(2) 国税局の管轄区域

District under Jurisdiction of Regional Taxation Bureau

名称 Name	所在地 Location
国税庁 National Tax Agency	東京都千代田区霞が関3丁目1番1号 3-1-1 Kasumigaseki, Chiyoda ku, Tokyo
札幌国税局 Sapporo Regional Taxation Bureau	札幌市中央区大通西10丁目 10 Odori-nishi, Chuo Ku, Sapporo City
仙台国税局 Sendai Regional Taxation Bureau	仙台市青葉区本町3丁目3番1号 3-3-1 Honcho, Aoba Ku, Sendai City
関東信越国税局 Kanto Shinetsu Regional Taxation Bureau	さいたま市中央区新都心1番地1 1-1 Shin-toshin, Chuo Ku, Saitama City
東京国税局 Tokyo Regional Taxation Bureau	東京都千代田区大手町1丁目3番3号 1-3-3 Otemachi, Chiyoda ku, Tokyo
金沢国税局 Kanazawa Regional Taxation Bureau	金沢市広坂2丁目2番60号 2-2-60 Hirosaka, Kanazawa City
名古屋国税局 Nagoya Regional Taxation Bureau	名古屋市中区三の丸3丁目3番2号 3-3-2 Sannomaru, Naka Ku, Nagoya City
大阪国税局 Osaka Regional Taxation Bureau	大阪市中央区大手前1丁目5番63号 1-5-63 Otemae, Chuo Ku, Osaka City
広島国税局 Hiroshima Regional Taxation Bureau	広島市中区上八丁堀6番30号 6-30 Kami-Hachchobori, Naka Ku, Hiroshima City
高松国税局 Takamatsu Regional Taxation Bureau	高松市天神前2番10号 2-10 Tenjinmae, Takamatsu City
福岡国税局 Fukuoka Regional Taxation Bureau	福岡市博多区博多駅東2丁目11番1号 2-11-1 Hakataeki-higashi, Hakata Ku, Fukuoka City
熊本国税局 Kumamoto Regional Taxation Bureau	熊本市二の丸1番2号 1-2 Ninomaru, Kumamoto City
沖縄国税事務所 Okinawa Regional Taxation Office	那覇市旭町9番地 9 Asahicho, Naha City

