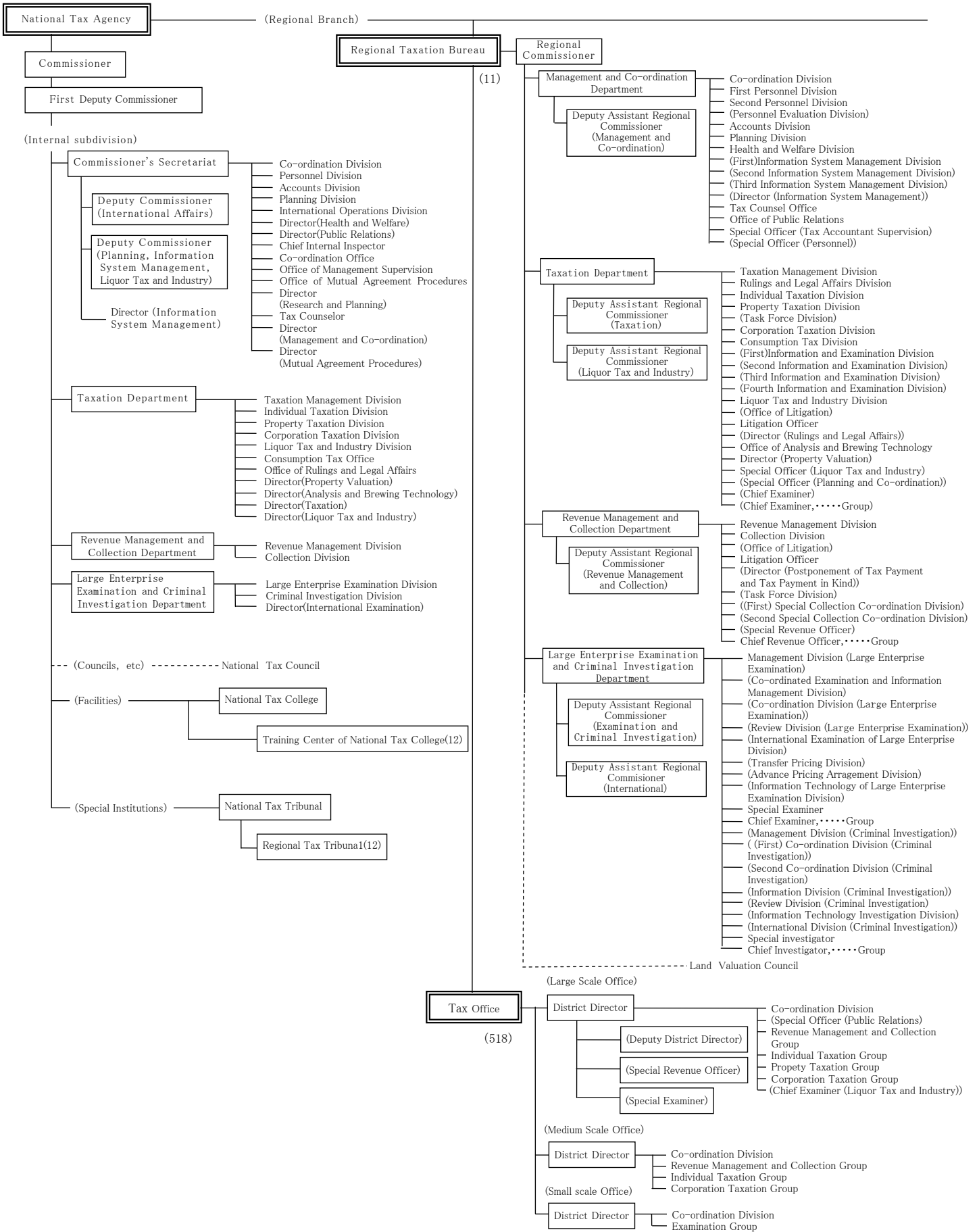
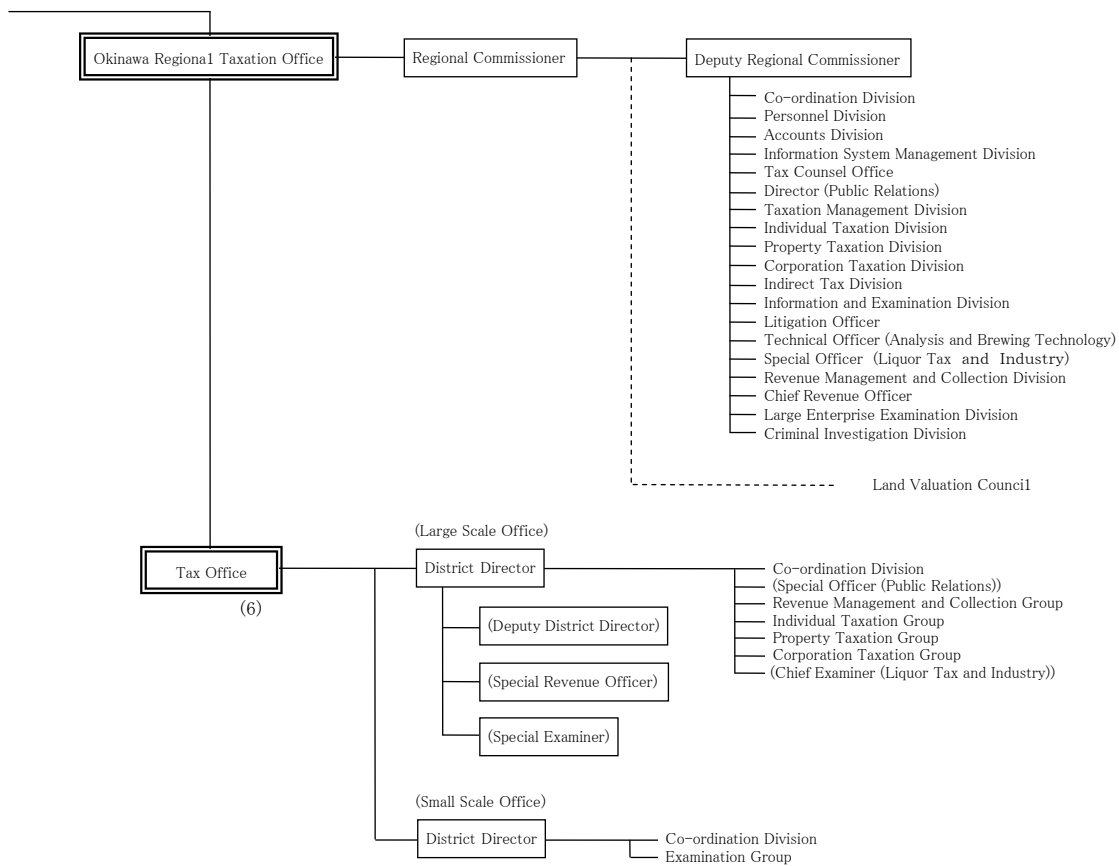


1 - 4 Organization Chart of National Tax Agency

(FY2006)(Number of persons: 56,159)





Note:

- 1 The Taxation Departments of Regional Taxation Bureaus other than Kanazawa, Takamatsu, and Kumamoto are composed as follows:
First Taxation Department, and Second Taxation Department
- 2 The Examination and Criminal Investigation Departments of Tokyo, Nagoya and Osaka Regional Taxation Bureaus are composed as follows:
Tokyo : First Examination Department, Second Examination Department Third Examination Department, Fourth Examination Department, and Criminal Investigation Department
Nagoya : Examination Department and Criminal Investigation Department
Osaka : First Examination Department, Second Examination Department, and Criminal Investigation Department
- 3 Organization of Regional Taxation Bureau and Taxation Office written in brackets are those which are not located in every Bureau/Office.

1-5 管 区 表

Table of District under Jurisdiction

(1) 都道府県別面積、人口、税務署数等

Area, Population, and Number of Taxation offices by prefectures

国税局・都道府県 Regional Taxation Bureau / Prefecture		面 積 Area	世 帯 数 Number of Households	人 口 Population	税務署数 Number of Taxation Offices	市 数 Number of Cities	町 数 Number of Towns	村 数 Number of Villages
		km ²	千世帯 Thousand	千人 Thousand		Special ward	Ward	
札幌 Sapporo	北海道 Hokkaido	83,456	2,600	5,601	30	35	区 10 130	15
仙台 Sendai	青森 Aomori	8,918	563	1,446	7	10		22
	岩手 Iwate	15,279	497	1,378	9	13		16
	宮城 Miyagi	6,862	883	2,340	10	13	区 5	22
	秋田 Akita	11,434	416	1,144	8	13		9
	山形 Yamagata	6,652	394	1,204	8	13		19
	福島 Fukushima	13,783	736	2,089	10	12		33
	計 Total	66,951	3,490	9,601	52	74	区 5	121
関東信越 Kanto Shinetsu	茨城 Ibaraki	6,096	1,080	2,986	8	32		10
	栃木 Tochigi	6,408	731	2,006	8	14		19
	群馬 Gunma	6,363	745	2,016	9	12		17
	埼玉 Saitama	3,767	2,781	7,042	15	40	区 10	30
	新潟 Niigata	10,789	831	2,426	13	20		9
	長野 Nagano	13,105	799	2,185	10	19		25
	計 Total	48,810	6,967	18,661	63	137	区 10	110
東京 Tokyo	千葉 Chiba	5,082	2,454	6,058	14	36	区 6	17
	東京 Tokyo	2,103	6,060	12,362	48	26	特区 23	5
	神奈川 Kanagawa	2,416	3,774	8,741	18	19	区 25	15
	山梨 Yamanashi	4,201	328	876	4	13		9
	計 Total	14,225	12,617	28,037	84	94	特区 23 区 31	46
金沢 Kanazawa	富山 Toyama	2,046	380	1,111	4	10		4
	石川 Ishikawa	4,185	432	1,169	5	10		9
	福井 Fukui	4,189	267	818	6	9		8
	計 Total	12,622	1,079	3,098	15	29		21
名古屋 Nagoya	岐阜 Gifu	9,768	725	2,100	7	21		19
	静岡 Shizuoka	7,329	1,397	3,775	13	23	区 3	19
	愛知 Aichi	5,115	2,775	7,146	20	35	区 16	26
	三重 Mie	5,761	702	1,857	8	14		15
	計 Total	29,342	5,599	14,878	48	93	区 19	79
大阪 Osaka	滋賀 Shiga	3,794	487	1,372	7	13		13
	京都 Kyoto	4,613	1,085	2,562	13	14	区 11	13
	大阪 Osaka	1,897	3,779	8,665	31	33	区 31	9
	兵庫 Hyogo	8,395	2,268	5,580	21	29	区 9	12
	奈良 Nara	3,691	541	1,425	4	12		15
	和歌山 Wakayama	4,726	421	1,054	7	9		20
	計 Total	27,340	8,581	20,659	83	110	区 51	82
広島 Hiroshima	鳥取 Tottori	3,507	223	607	3	4		14
	島根 Shimane	6,708	272	739	7	8		12
	岡山 Okayama	7,009	759	1,951	13	15		12
	広島 Hiroshima	8,479	1,198	2,867	16	14	区 8	9
	山口 Yamaguchi	6,112	633	1,489	11	13		9
	計 Total	31,919	3,085	7,654	50	54	区 8	56
高松 Takamatsu	徳島 Tokushima	4,146	314	812	6	8		15
	香川 Kagawa	1,862	401	1,023	6	8		9
	愛媛 Ehime	5,677	619	1,480	8	11		9
	高知 Kochi	7,105	346	792	6	11		18
	計 Total	18,805	1,681	4,107	26	38		51
福岡 Fukuoka	福岡 Fukuoka	4,844	2,105	5,030	18	27	区 14	38
	佐賀 Saga	2,440	303	869	5	10		13
	長崎 Nagasaki	4,095	602	1,482	8	13		10
	計 Total	11,511	3,009	7,381	31	50	区 14	61
熊本 Kumamoto	熊本 Kumamoto	6,403	713	1,852	10	14		26
	大分 Oita	5,099	495	1,218	9	14		3
	宮崎 Miyazaki	6,346	490	1,168	6	9		19
	鹿児島 Kagoshima	9,043	776	1,752	11	17		28
	計 Total	30,667	2,473	5,989	36	54		76
沖縄 Okinawa	沖縄 Okinawa	2,275	533	1,388	6	11		11
全 国 計 Grand Total		377,923	51,713	127,053	524	779	特区 23 区 148	844

(注) 1 面積は、国土地理院調べによる(平成18年10月1日現在)。国税局計、全国計が内訳と不突合であるのは、境界未定分を国税局計、全国計に含めたためである。

2 世帯数、人口は総務省調べによる(平成19年3月31日現在)。

3 税務署数は、平成18年7月10日現在による。

4 市、町、村数は、総務省調べによる(平成18年4月1日現在)。

5 「市数」及び「町数」欄の「特区」及び「区」の計数は本書には含まれていない。

Note:1 Figures for area are based on the survey by Geographical Survey Institute, Ministry of Land infrastructure and Transport (as of October 1, 2006).

The discrepancy between total by Regional Taxation Bureaus or grand total and total of specific figures comes from the fact that total by Regional Taxation Bureaus or grand total include figures for areas with borders undetermined.

2 The numbers of households and population are based on the survey by Ministry of Internal Affairs and Communications (as of March 31, 2007).

3 The numbers of taxation offices as of July 10, 2006 are listed.

4 The numbers of cities, towns and villages are based on the survey by Ministry of Internal Affairs and Communications (as of April 1, 2006).

5 Figures for "Special ward" and "ward" in the columns of "Number of Cities" and "Number of Towns" are Extra in this book.

(2) 国税局の管轄区域

District under Jurisdiction of Regional Taxation Bureau

名称 Name	所在地 Location
国税庁 National Tax Agency	東京都千代田区霞が関3丁目1番1号 3-1-1 Kasumigaseki, Chiyoda ku, Tokyo
札幌国税局 Sapporo Regional Taxation Bureau	札幌市中央区大通西10丁目 10 Odori-nishi, Chuo Ku, Sapporo City
仙台国税局 Sendai Regional Taxation Bureau	仙台市青葉区本町3丁目3番1号 3-3-1 Honcho, Aoba Ku, Sendai City
関東信越国税局 Kanto Shinetsu Regional Taxation Bureau	さいたま市中央区新都心1番地1 1-1 Shin-toshin, Chuo Ku, Saitama City
東京国税局 Tokyo Regional Taxation Bureau	東京都千代田区大手町1丁目3番3号 1-3-3 Otemachi, Chiyoda ku, Tokyo
金沢国税局 Kanazawa Regional Taxation Bureau	金沢市広坂2丁目2番60号 2-2-60 Hirosaka, Kanazawa City
名古屋国税局 Nagoya Regional Taxation Bureau	名古屋市中区三の丸3丁目3番2号 3-3-2 Sannomaru, Naka Ku, Nagoya City
大阪国税局 Osaka Regional Taxation Bureau	大阪市中央区大手前1丁目5番63号 1-5-63 Otemae, Chuo Ku, Osaka City
広島国税局 Hiroshima Regional Taxation Bureau	広島市中区上八丁堀6番30号 6-30 Kami-Hachchobori, Naka Ku, Hiroshima City
高松国税局 Takamatsu Regional Taxation Bureau	高松市天神前2番10号 2-10 Tenjinmae, Takamatsu City
福岡国税局 Fukuoka Regional Taxation Bureau	福岡市博多区博多駅東2丁目11番1号 2-11-1 Hakataeki-higashi, Hakata Ku, Fukuoka City
熊本国税局 Kumamoto Regional Taxation Bureau	熊本市二の丸1番2号 1-2 Ninomaru, Kumamoto City
沖縄国税事務所 Okinawa Regional Taxation Office	那覇市旭町9番地 9 Asahicho, Naha City

