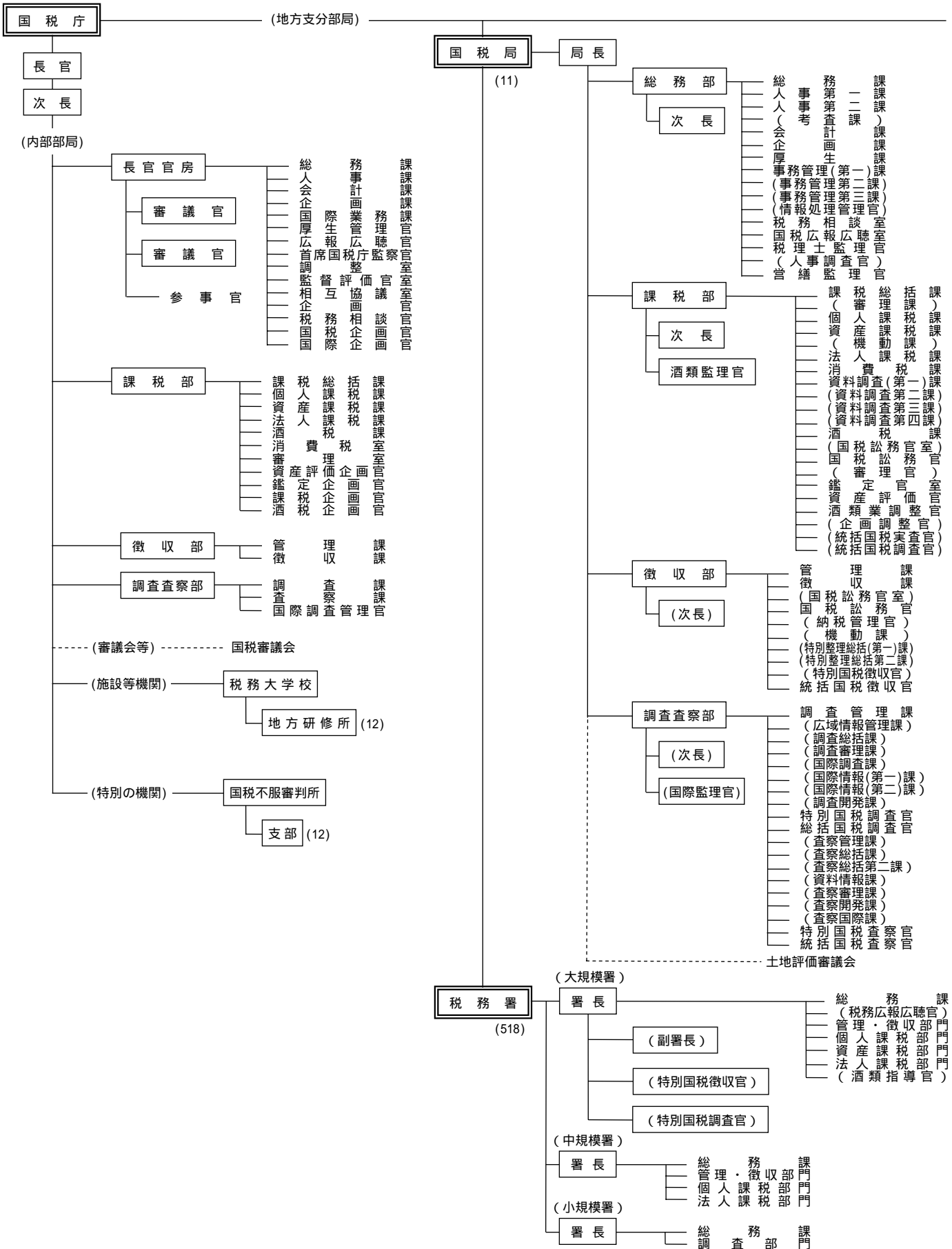


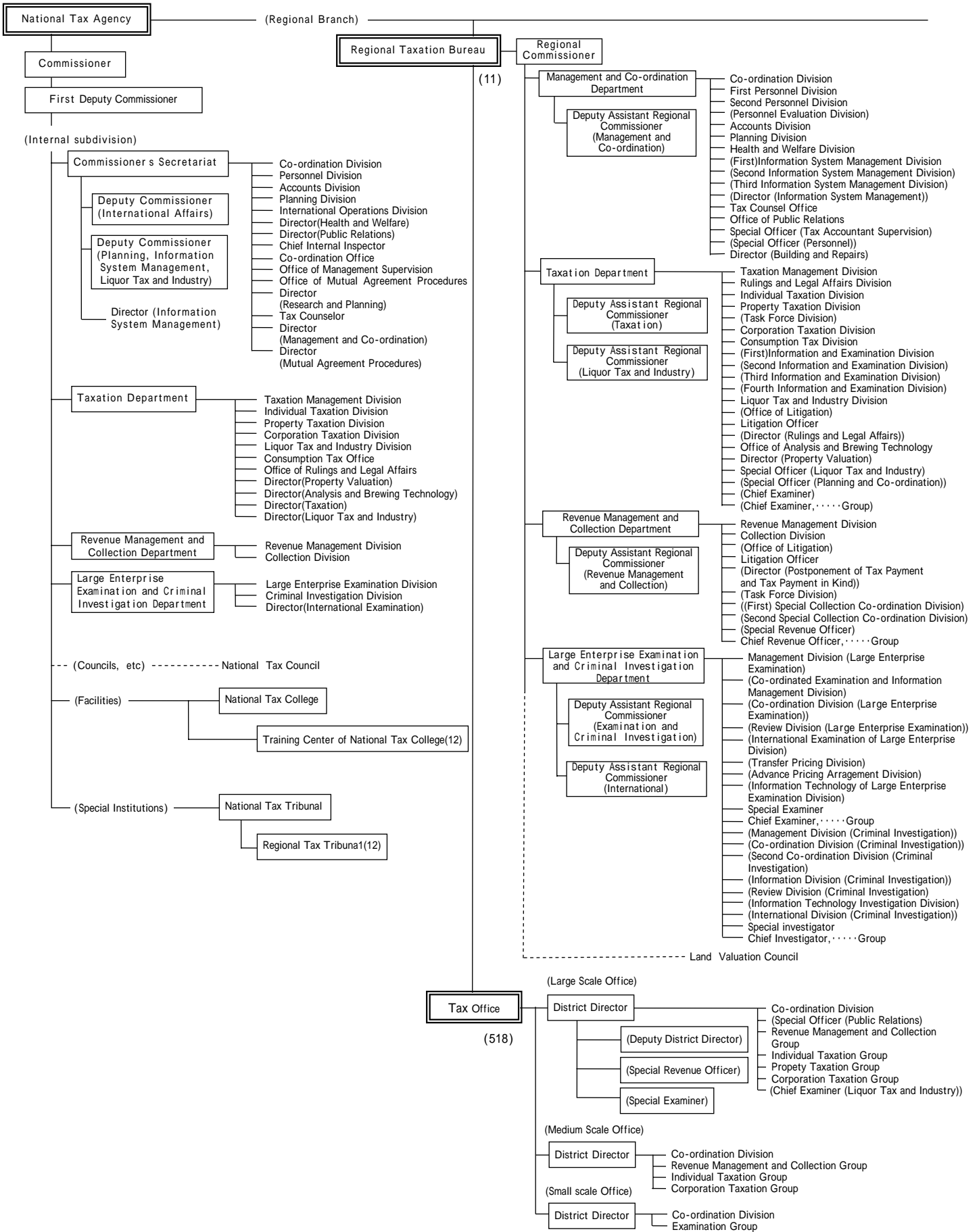
1 - 4 国税庁機構図

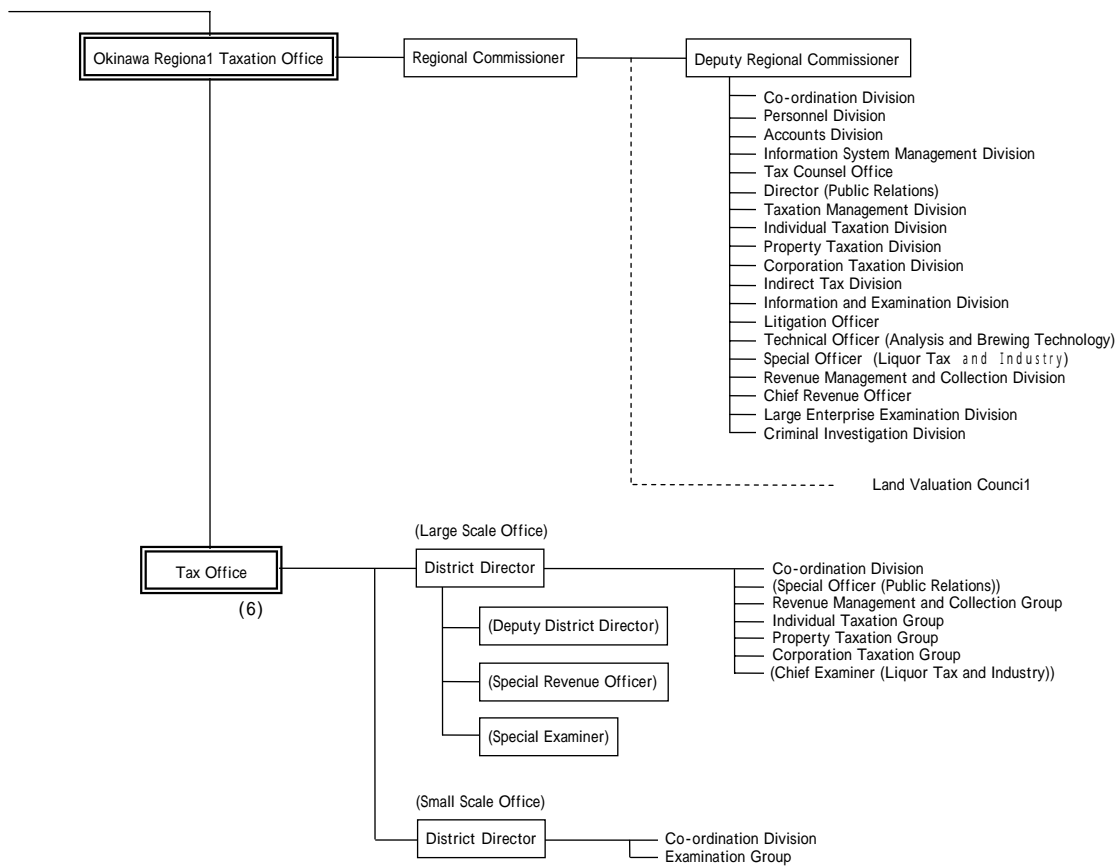
平成17年度 定員：56,185人



1 - 4 Organization Chart of National Tax Agency

(FY2005)(Number of persons: 56, 185)





Note:

- 1 The Taxation Departments of Regional Taxation Bureaus other than Kanazawa, Takamatsu, and Kumamoto are composed as follows:
First Taxation Department, and Second Taxation Department
- 2 The Examination and Criminal Investigation Departments of Tokyo, Nagoya and Osaka Regional Taxation Bureaus are composed as follows:
Tokyo : First Examination Department, Second Examination Department Third Examination Department, Fourth Examination Department, and Criminal Investigation Department
Nagoya : Examination Department and Criminal Investigation Department
Osaka : First Examination Department, Second Examination Department, and Criminal Investigation Department
- 3 Organization of Regional Taxation Bureau and Taxation Office written in brackets are those which are not located in every Bureau/Office.

1 - 5 管 区 表

Table of District under Jurisdiction

(1) 都道府県別面積、人口、税務署数等
Area, Population, and Number of Taxation offices by prefectures

国税局・都道府県 Regional Taxation Bureau / Prefecture			面 積 Area	世 帯 数 Number of Households	人 口 Population	税 務 署 数 Number of Taxation Offices	市 数 Number of Cities	町 数 Number of Towns	村 数 Number of Villages
			km ²	千世帯 Thousand	千人 Thousand		Special ward	Ward	
札幌 Sapporo	北海道 Hokkaido		83,456	2,581	5,630	30	34	区 10 150	23
仙台 Sendai	青森 Aomori		8,918	560	1,460	7	9		27
	岩手 Iwate		15,279	495	1,388	9	13		29
	宮城 Miyagi		6,862	874	2,345	10	13	区 5	31
	秋田 Akita		11,434	415	1,156	8	11		24
	山形 Yamagata		6,652	393	1,212	8	13		27
	福島 Fukushima		13,783	730	2,101	10	11		47
	計		66,951	3,466	9,662	52	70	区 5 185	64
関東信越 Kanto Shinetsu	茨城 Ibaraki		6,096	1,066	2,989	8	26		27
	栃木 Tochigi		6,408	722	2,009	8	13		29
	群馬 Gunma		6,363	737	2,020	9	11		27
	埼玉 Saitama		3,767	2,740	7,020	15	40	区 10	39
	新潟 Niigata		10,789	825	2,438	13	20		21
	長野 Nagano		13,105	792	2,191	10	18		30
	計		48,803	6,883	18,667	63	128	区 10 173	101
東京 Tokyo	千葉 Chiba		4,996	2,415	6,036	14	33	区 6	39
	東京 Tokyo		2,102	5,965	12,273	48	26	特区 23	5
	神奈川 Kanagawa		2,416	3,713	8,693	18	19	区 25	17
	山梨 Yamanashi		4,201	325	879	4	12		16
	計		14,225	12,419	27,882	84	90	特区 23 区 31	77
金沢 Kanazawa	富山 Toyama		2,132	376	1,115	4	10		9
	石川 Ishikawa		4,185	427	1,171	5	10		12
	福井 Fukui		4,189	265	821	6	8		16
	計		12,622	1,069	3,107	15	28		37
名古屋 Nagoya	岐阜 Gifu		9,768	718	2,105	7	21		24
	静岡 Shizuoka		7,329	1,381	3,776	13	24	区 3	32
	愛知 Aichi		5,125	2,727	7,107	20	32	区 16	36
	三重 Mie		5,761	691	1,857	8	15		26
	計		29,342	5,518	14,845	48	92	区 19	118
大阪 Osaka	滋賀 Shiga		3,794	478	1,365	7	13		20
	京都 Kyoto		4,613	1,074	2,566	13	13	区 11	24
	大阪 Osaka		1,894	3,738	8,664	31	33	区 24	9
	兵庫 Hyogo		8,395	2,241	5,577	21	28	区 9	32
	奈良 Nara		3,691	536	1,430	4	11		18
	和歌山 Wakayama		4,726	417	1,062	7	7		34
	計		27,337	8,484	20,664	83	105	区 44	137
広島 Hiroshima	鳥取 Tottori		3,507	221	610	3	4		15
	島根 Shimane		6,708	271	745	7	8		18
	岡山 Okayama		7,009	750	1,955	13	14		18
	広島 Hiroshima		8,478	1,188	2,871	16	15	区 8	14
	山口 Yamaguchi		6,112	630	1,499	11	13		19
	計		31,917	3,060	7,680	50	54	区 8	84
高松 Takamatsu	徳島 Tokushima		4,145	312	816	6	7		25
	香川 Kagawa		1,862	398	1,026	6	7		28
	愛媛 Ehime		5,677	614	1,487	8	11		12
	高知 Kochi		7,105	345	799	6	9		26
	計		18,804	1,669	4,128	26	34		91
福岡 Fukuoka	福岡 Fukuoka		4,844	2,078	5,028	18	26	区 14	53
	佐賀 Saga		2,440	300	872	5	8		23
	長崎 Nagasaki		4,095	599	1,495	8	11		33
	計		11,510	2,978	7,395	31	45	区 14	109
熊本 Kumamoto	熊本 Kumamoto		6,402	706	1,859	10	14		43
	大分 Oita		5,099	490	1,222	9	12		11
	宮崎 Miyazaki		6,685	486	1,172	6	9		28
	鹿児島 Kagoshima		9,043	771	1,760	11	14		59
	計		30,667	2,453	6,012	36	49		141
沖縄 Okinawa	沖縄 Okinawa		2,275	524	1,382	6	10		15
全 国 計	Grand Total		377,915	51,102	127,055	524	特区 23 739	区 141 1,317	339

(注) 1 面積は、国土地理院調べによる(平成17年10月1日現在)。国税局計、全国計が内訳と不突合であるのは、境界未定分を国税局計、全国計に含めたためである。

2 世帯数、人口は総務省調べによる(平成18年3月31日現在)。

3 税務署数は、平成17年7月10日現在による。

4 市、町、村数は、総務省調べによる(平成17年4月1日現在)。

5 「市数」及び「町数」欄の「特区」及び「区」の計数は本書には含まれていない。

Note:1 Figures for area are based on the survey by Geographical Survey Institute, Ministry of Land infrastructure and Transport (as of October 1, 2005). The discrepancy between total by Regional Taxation Bureaus or grand total and total of specific figures comes from the fact that total by Regional Taxation Bureaus or grand total include figures for areas with borders undetermined.

2 The numbers of households and population are based on the survey by Ministry of Internal Affairs and Communications (as of March 31, 2006).

3 The numbers of taxation offices as of July 10, 2005 are listed.

4 The numbers of cities, towns and villages are based on the survey by Ministry of Internal Affairs and Communications (as of April 1, 2005).

5 Figures for "Special ward" and "ward" in the columns of "Number of Cities" and "Number of Towns" are Extra in this book.

(2) 国税局の管轄区域

District under Jurisdiction of Regional Taxation Bureau

名称 Name	所在地 Location
国税庁 National Tax Agency	東京都千代田区霞が関3丁目1番1号 3-1-1 Kasumigaseki, Chiyoda ku, Tokyo
札幌国税局 Sapporo Regional Taxation Bureau	札幌市中央区大通西10丁目 10 Odori-nishi, Chuo Ku, Sapporo City
仙台国税局 Sendai Regional Taxation Bureau	仙台市青葉区本町3丁目3番1号 3-3-1 Honcho, Aoba Ku, Sendai City
関東信越国税局 Kanto Shinetsu Regional Taxation Bureau	さいたま市中央区新都心1番地1 1-1 Shin-toshin, Chuo Ku, Saitama City
東京国税局 Tokyo Regional Taxation Bureau	東京都千代田区大手町1丁目3番3号 1-3-3 Otemachi, Chiyoda ku, Tokyo
金沢国税局 Kanazawa Regional Taxation Bureau	金沢市広坂2丁目2番60号 2-2-60 Hirosaka, Kanazawa City
名古屋国税局 Nagoya Regional Taxation Bureau	名古屋市中区三の丸3丁目3番2号 3-3-2 Sannomaru, Naka Ku, Nagoya City
大阪国税局 Osaka Regional Taxation Bureau	大阪市中央区大手前1丁目5番63号 1-5-63 Otemae, Chuo Ku, Osaka City
広島国税局 Hiroshima Regional Taxation Bureau	広島市中区上八丁堀6番30号 6-30 Kami-Hacchobori, Naka Ku, Hiroshima City
高松国税局 Takamatsu Regional Taxation Bureau	高松市天神前2番10号 2-10 Tenjinmae, Takamatsu City
福岡国税局 Fukuoka Regional Taxation Bureau	福岡市博多区博多駅東2丁目11番1号 2-11-1 Hakataeki-higashi, Hakata Ku, Fukuoka City
熊本国税局 Kumamoto Regional Taxation Bureau	熊本市二の丸1番2号 1-2 Ninomaru, Kumamoto City
沖縄国税事務所 Okinawa Regional Taxation Office	那覇市旭町9番地 9 Asahicho, Naha City

