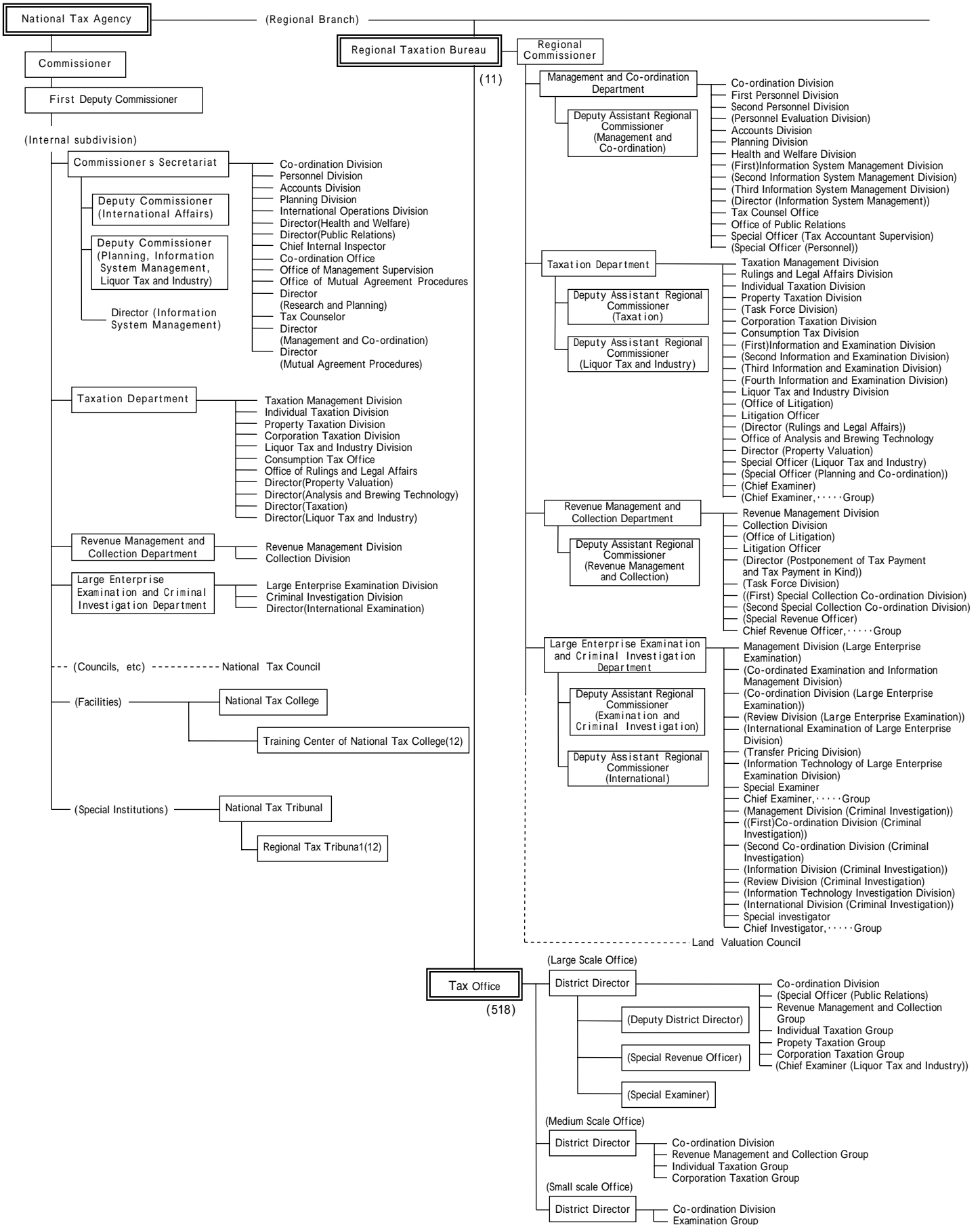
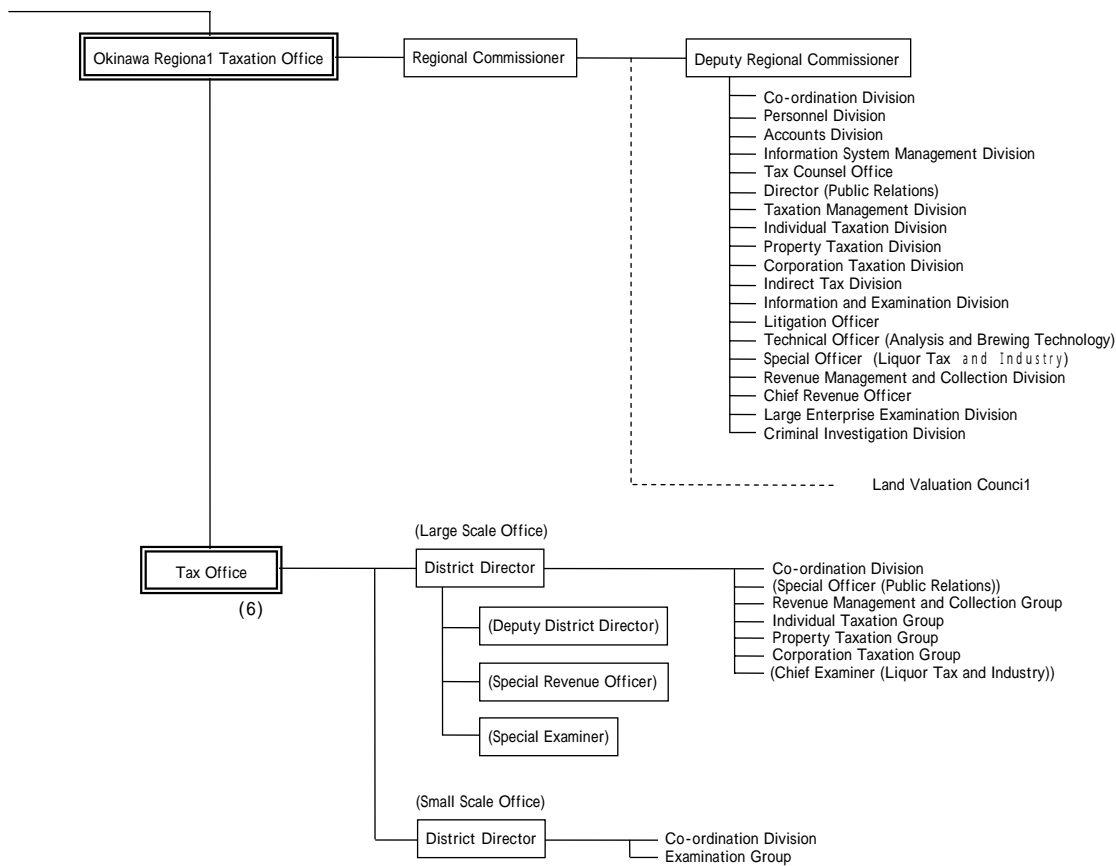


1 - 4 Organization Chart of National Tax Agency

(FY2004)(Number of persons: 56, 239)





Note:

- 1 The Taxation Departments of Regional Taxation Bureaus other than Kanazawa, Takamatsu, and Kumamoto are composed as follows:
First Taxation Department, and Second Taxation Department
- 2 The Examination and Criminal Investigation Departments of Tokyo, Nagoya and Osaka Regional Taxation Bureaus are composed as follows:
Tokyo : First Examination Department, Second Examination Department Third Examination Department, Fourth Examination Department, and Criminal Investigation Department
Nagoya : Examination Department and Criminal Investigation Department
Osaka : First Examination Department, Second Examination Department, and Criminal Investigation Department
- 3 Organization of Regional Taxation Bureau and Taxation Office written in brackets are those which are not located in every Bureau/Office.

1 - 5 管 区 表

Table of District under Jurisdiction

(1) 都道府県別面積、人口、税務署数等

Area, Population, and Number of Taxation offices by prefectures

国税局・都道府県 Regional Taxation Bureau / Prefecture			面 積 Area	世 帯 数 Number of Households	人 口 Population	税務署数 Number of Taxation Offices	市 数 Number of Cities	町 数 Number of Towns	村 数 Number of Villages	
			km ²	千世帯 Thousand	千人 Thousand		Special ward	Ward		
札幌 Sapporo	北海道 Hokkaido		83,455	2,545	5,632	30	34	区 10	154	24
仙台 Sendai	青森 Aomori		9,235	555	1,469	7	8		34	25
	岩手 Iwate		15,279	490	1,397	9	13		29	16
	宮城 Miyagi		6,862	865	2,348	10	10	区 5	57	2
	秋田 Akita		11,434	412	1,164	8	9		50	10
	山形 Yamagata		7,394	390	1,219	8	13		27	4
	福島 Fukushima		13,783	722	2,108	10	10		52	28
	計		66,950	3,434	15,336	52	63	区 5	249	85
関東信越 Kanto Shinetsu	茨城 Ibaraki		6,096	1,051	2,989	8	22		44	17
	栃木 Tochigi		6,408	711	2,008	8	12		35	2
	群馬 Gunma		6,363	727	2,021	9	11		33	25
	埼玉 Saitama		3,767	2,695	6,997	15	41	区 10	40	9
	新潟 Niigata		10,939	816	2,446	13	21		46	31
	長野 Nagano		12,598	783	2,193	10	18		33	66
	計		48,832	6,783	18,653	63	125	区 10	231	150
東京 Tokyo	千葉 Chiba		4,996	2,379	6,015	14	33	区 6	41	5
	東京 Tokyo		2,102	5,862	12,168	48	26	特区 23	5	8
	神奈川 Kanagawa		2,416	3,654	8,644	18	19	区 25	17	1
	山梨 Yamanashi		4,201	322	881	4	8		32	16
	計		14,225	12,216	27,708	84	86	特区 23	31	95
金沢 Kanazawa	富山 Toyama		2,802	372	1,116	4	9		18	8
	石川 Ishikawa		4,185	420	1,172	5	9		24	6
	福井 Fukui		4,189	262	822	6	8		20	6
	計		12,622	1,054	3,111	15	26		62	20
名古屋 Nagoya	岐阜 Gifu		10,209	709	2,106	7	20		39	21
	静岡 Shizuoka		7,329	1,363	3,774	13	22	区 3	43	4
	愛知 Aichi		5,124	2,677	7,063	20	32	区 16	45	10
	三重 Mie		5,761	681	1,858	8	14		43	9
	計		29,317	5,431	14,801	48	88	区 19	170	44
大阪 Osaka	滋賀 Shiga		3,855	468	1,359	7	8		41	1
	京都 Kyoto		4,613	1,060	2,565	13	13	区 11	25	1
	大阪 Osaka		1,894	3,692	8,651	31	33	区 24	10	1
	兵庫 Hyogo		8,394	2,211	5,571	21	23	区 9	62	0
	奈良 Nara		3,691	530	1,435	4	10		20	17
	和歌山 Wakayama		4,726	414	1,067	7	7		36	7
	計		27,335	8,374	20,649	83	94	区 44	194	27
広島 Hiroshima	鳥取 Tottori		3,507	219	612	3	4		31	4
	島根 Shimane		6,708	268	747	7	8		41	10
	岡山 Okayama		7,009	739	1,955	13	10		56	12
	広島 Hiroshima		8,478	1,172	2,868	16	14	区 8	49	2
	山口 Yamaguchi		6,111	624	1,505	11	13		35	5
	計		31,916	3,022	7,688	50	49	区 8	212	33
高松 Takamatsu	徳島 Tokushima		4,145	307	819	6	4		38	8
	香川 Kagawa		1,862	393	1,027	6	7		30	0
	愛媛 Ehime		5,677	608	1,491	8	12		38	12
	高知 Kochi		7,105	343	805	6	9		25	19
	計		18,804	1,651	4,142	26	32		131	39
福岡 Fukuoka	福岡 Fukuoka		4,843	2,045	5,014	18	24	区 14	64	8
	佐賀 Saga		2,440	296	874	5	7		37	5
	長崎 Nagasaki		4,095	594	1,502	8	10		60	1
	計		11,509	2,935	7,390	31	41	区 14	161	14
熊本 Kumamoto	熊本 Kumamoto		6,909	696	1,858	10	12		59	16
	大分 Oita		5,805	485	1,225	9	11		36	11
	宮崎 Miyazaki		6,685	479	1,173	6	9		28	7
	鹿児島 Kagoshima		9,133	764	1,763	11	14		73	9
	計		30,666	2,425	6,019	36	46		196	43
沖縄 Okinawa	沖縄 Okinawa		2,274	512	1,372	6	11		17	24
全 国 計 Grand Total			377,907	50,382	126,869	524	特区 23 695	区 141 1,872		533

(注) 1 面積は、国土地理院調べによる(平成16年10月1日現在)。国税局計、全国計が内訳と不突合であるのは、境界未定分を国税局計、全国計に含めたためである。

2 世帯数、人口は総務省調べによる(平成17年3月31日現在)。

3 税務署数は、平成16年7月10日現在による。

4 市、町、村数は、総務省調べによる(平成16年4月1日現在)。

5 「市数」及び「町数」欄の「特区」及び「区」の計数は本書には含まれていない。

Note:1 Figures for area are based on the survey by Geographical Survey Institute, Ministry of Land infrastructure and Transport (as of October 1, 2004). The discrepancy between total by Regional Taxation Bureaus or grand total and total of specific figures comes from the fact that total by Regional Taxation Bureaus or grand total include figures for areas with borders undetermined.

2 The numbers of households and population are based on the survey by Ministry of Internal Affairs and Communications (as of March 31, 2005).

3 The numbers of taxation offices as of July 10, 2004 are listed.

4 The numbers of cities, towns and villages are based on the survey by Ministry of Internal Affairs and Communications (as of April 1, 2004).

5 Figures for "Special ward" and "ward" in the columns of "Number of Cities" and "Number of Towns" are Extra in this book.

(2) 国税局の管轄区域

District under Jurisdiction of Regional Taxation Bureau

名称 Name	所在地 Location
国税庁 National Tax Agency	東京都千代田区霞が関3丁目1番1号 3-1-1 Kasumigaseki, Chiyoda ku, Tokyo
札幌国税局 Sapporo Regional Taxation Bureau	札幌市中央区大通西10丁目 10 Odori-nishi, Chuo Ku, Sapporo City
仙台国税局 Sendai Regional Taxation Bureau	仙台市青葉区本町3丁目3番1号 3-3-1 Honcho, Aoba Ku, Sendai City
関東信越国税局 Kanto Shinetsu Regional Taxation Bureau	さいたま市中央区新都心1番地1 1-1 Shin-toshin, Chuo Ku, Saitama City
東京国税局 Tokyo Regional Taxation Bureau	東京都千代田区大手町1丁目3番3号 1-3-3 Otemachi, Chiyoda ku, Tokyo
金沢国税局 Kanazawa Regional Taxation Bureau	金沢市広坂2丁目2番60号 2-2-60 Hirosaka, Kanazawa City
名古屋国税局 Nagoya Regional Taxation Bureau	名古屋市中区三の丸3丁目3番2号 3-3-2 Sannomaru, Naka Ku, Nagoya City
大阪国税局 Osaka Regional Taxation Bureau	大阪市中央区大手前1丁目5番63号 1-5-63 Otemae, Chuo Ku, Osaka City
広島国税局 Hiroshima Regional Taxation Bureau	広島市中区上八丁堀6番30号 6-30 Kami-Hacchobori, Naka Ku, Hiroshima City
高松国税局 Takamatsu Regional Taxation Bureau	高松市天神前2番10号 2-10 Tenjinmae, Takamatsu City
福岡国税局 Fukuoka Regional Taxation Bureau	福岡市博多区博多駅東2丁目11番1号 2-11-1 Hakataeki-higashi, Hakata Ku, Fukuoka City
熊本国税局 Kumamoto Regional Taxation Bureau	熊本市二の丸1番2号 1-2 Ninomaru, Kumamoto City
沖縄国税事務所 Okinawa Regional Taxation Office	那覇市旭町9番地 9 Asahicho, Naha City

