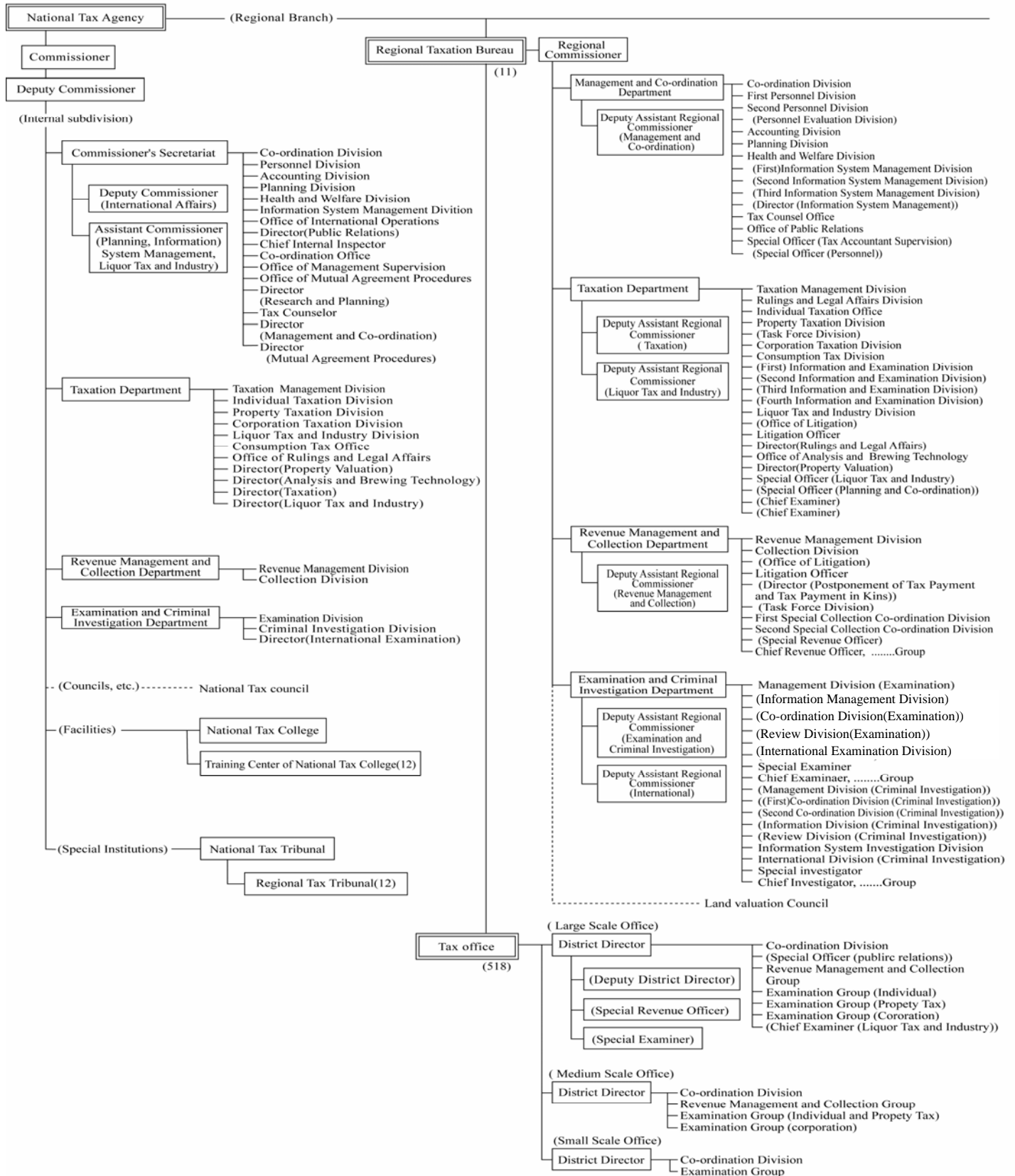


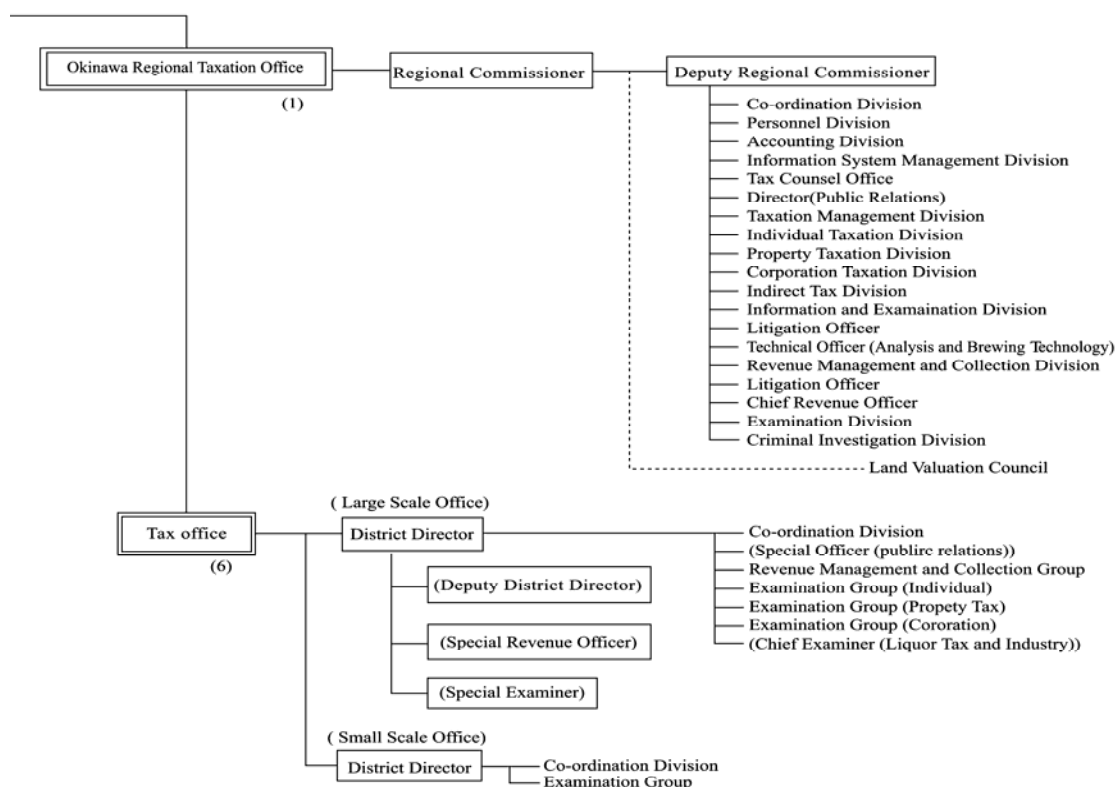




# 1-4 Organization Chart of National Tax Agency

(FY 2003) (Number of persons:56,315)





- Note:
- 1 The number of persons shows the full number of personnel.
  - 2 The Taxation Departments of regional taxation bureaus other than Kanazawa, Takamatu, and Kumamoto are composed as follows:  
First Taxation department, and Second Taxation department
  - 3 The Examination and Criminal Investigation Departments of Tokyo, Osaka and Nagoya regional taxation bureaus are composed as follows:  
Tokyo:First Examination Department, Second Examination Departments, Third Examination Department, Fourth Examination Department, and Criminal Investigation Department  
Osaka:First Examination Department, Second Examination Department, and Criminal Investigation Department  
Nagoya:Examination Department and Criminal Investigation Department
  - 4 Organization of regional taxation bureau and taxation office written in brackets are those which are not located in every bureau/office.

1 - 5 管 区 表

Table of District under Jurisdiction

(1) 都道府県別面積、人口、税務署数等

Area, Population, and Number of Taxation offices by prefectures

国税局・都道府県 Regional Taxation Bureau / Prefecture			面 積 Area	世 帯 数 Number of Households	人 口 Population	税務署数 Number of Taxation offices	市 数 Number of Cities	町 数 Number of Towns	村 数 Number of Villages	
			km <sup>2</sup>	千世帯 Thousand	千人 Thousand		Special ward	Ward		
札幌 Sapporo	北海道 Hokkaido		83,455	2,522	5,651	30	34	区 10	154	24
仙台 Sendai	青森 Aomori		9,235	552	1,479	7	8		34	25
	岩手 Iwate		15,279	488	1,405	9	13		29	16
	宮城 Miyagi		6,862	857	2,350	10	10	区 5	57	2
	秋田 Akita		11,434	410	1,174	8	9		50	10
	山形 Yamagata		7,394	388	1,226	8	13		27	4
	福島 Fukushima		13,783	717	2,116	10	10		52	28
	計 Total		66,950	3,411	9,750	52	63	区 5	249	85
関東信越 Kanto Shinetsu	茨城 Ibaraki		6,096	1,040	2,992	8	22		44	17
	栃木 Tochigi		6,408	702	2,007	8	12		35	2
	群馬 Gunma		6,363	720	2,023	9	11		33	25
	埼玉 Saitama		3,767	2,660	6,981	15	41	区 9	40	9
	新潟 Niigata		10,939	810	2,456	13	20		56	35
	長野 Nagano		12,598	778	2,201	10	17		36	67
	計 Total		48,831	6,710	18,659	63	123	区 9	244	155
東京 Tokyo	千葉 Chiba		4,996	2,348	6,001	14	33	区 6	42	5
	東京 Tokyo		2,102	5,777	12,082	48	26	特区 23	5	8
	神奈川 Kanagawa		2,416	3,603	8,600	18	19	区 25	17	1
	山梨 Yamanashi		4,201	319	883	4	8		32	18
		計 Total		14,224	12,047	27,566	84	86	特区 23	96
金沢 Kanazawa	富山 Toyama		2,802	368	1,119	4	9		18	8
	石川 Ishikawa		4,185	417	1,175	5	8		27	6
	福井 Fukui		4,189	261	825	6	7		22	6
		計 Total		12,622	1,046	3,119	15	24		67
名古屋 Nagoya	岐阜 Gifu		10,209	701	2,107	7	15		53	29
	静岡 Shizuoka		7,329	1,347	3,773	13	20		49	4
	愛知 Aichi		5,123	2,635	7,027	20	31	区 16	47	10
	三重 Mie		5,761	673	1,858	8	13		47	9
		計 Total		29,316	5,356	14,765	48	79	区 16	196
大阪 Osaka	滋賀 Shiga		3,855	460	1,354	7	8		41	1
	京都 Kyoto		4,613	1,049	2,565	13	12	区 11	31	1
	大阪 Osaka		1,894	3,657	8,652	31	33	区 24	10	1
	兵庫 Hyogo		8,393	2,187	5,567	21	22	区 9	66	-
	奈良 Nara		3,691	526	1,439	4	10		20	17
	和歌山 Wakayama		4,726	411	1,073	7	7		36	7
	計 Total		27,334	8,290	20,650	83	92	区 44	204	27
広島 Hiroshima	鳥取 Tottori		3,507	217	615	3	4		31	4
	島根 Shimane		6,707	267	753	7	8		41	10
	岡山 Okayama		7,009	732	1,957	13	10		56	12
	広島 Hiroshima		8,478	1,162	2,870	16	13	区 8	61	5
	山口 Yamaguchi		6,111	621	1,512	11	14		37	5
	計 Total		31,916	2,999	7,706	50	49	区 8	226	36
高松 Takamatsu	徳島 Tokushima		4,145	305	823	6	4		38	8
	香川 Kagawa		1,862	390	1,029	6	7		30	-
	愛媛 Ehime		5,677	604	1,497	8	12		44	13
	高知 Kochi		7,105	342	810	6	9		25	19
		計 Total		18,803	1,641	4,159	26	32		137
福岡 Fukuoka	福岡 Fukuoka		4,842	2,023	5,011	18	24	区 14	64	8
	佐賀 Saga		2,439	294	877	5	7		37	5
	長崎 Nagasaki		4,094	591	1,511	8	8		70	1
		計 Total		11,507	2,908	7,399	31	39	区 14	171
熊本 Kumamoto	熊本 Kumamoto		6,909	691	1,863	10	11		63	16
	大分 Oita		5,805	480	1,227	9	11		36	11
	宮崎 Miyazaki		6,685	476	1,177	6	9		28	7
	鹿児島 Kagoshima		9,133	760	1,770	11	14		73	9
		計 Total		30,666	2,407	6,037	36	45		200
沖縄 Okinawa	沖縄 Okinawa		2,273	501	1,362	6	11		17	24
全 国 計 Japan			377,899	49,838	126,824	524	特区 23 677	区 137 1,961		552

(注) 1 面積は、国土地理院調べによる(平成15年10月1日現在)。国税局計、全国計が内訳と不突合であるのは、境界未定分を国税局計、全国計に含めたためである。

2 世帯数、人口は総務省調べによる(平成16年3月31日現在)。

3 税務署数は、平成15年7月10日現在による。

4 市、町、村数は、総務省調べによる(平成15年4月1日現在)。

5 「市数」及び「町数」欄の「特区」及び「区」の計数は本書には含まれていない。

Note:1 Figures for area are based on the survey by Geographical Survey Institute, Ministry of Construction (as of October 1, 2003). The discrepancy between total by regional taxation bureaus or national total and total of specific figures comes from the fact that total by regional taxation bureaus or national total include figures for areas with borders undetermined.

2 The numbers of households and population are based on the survey by Ministry of Public Management, Home Affairs, Post and Telecommunications(as of March 31, 2004).

3 The numbers of taxation offices as of July 10, 2003 are listed.

4 The numbers of cities, towns and villages are based on the survey by Ministry of Public Management, Home Affairs, Post and Telecommunications (as of April 1, 2003).

5 Figures for "Special ward" and "ward" in the columns of "Number of Cities" and "Number of Towns" are Extra in this book.

(2) 国税局の管轄区域

District under Jurisdiction of Regional Taxation Bureau

名称 Name	所在地 Location
国税庁 National Tax Agency	東京都千代田区霞が関3丁目1番1号 3-1-1 Kasumigaseki, Chiyoda ku, Tokyo
札幌国税局 Sapporo Regional Taxation Bureau	札幌市中央区大通西10丁目 10 Odori-nishi, Chuo Ku, Sapporo City
仙台国税局 Sendai Regional Taxation Bureau	仙台市青葉区本町3丁目3番1号 3-3-1 Honcho, Aoba Ku, Sendai City
関東信越国税局 Kanto Shinetsu Regional Taxation Bureau	さいたま市中央区新都心1番地1 1-1 Shin-toshin, Chuo Ku, Saitama City
東京国税局 Tokyo Regional Taxation Bureau	東京都千代田区大手町1丁目3番3号 1-3-3 Otemachi, Chiyoda ku, Tokyo
金沢国税局 Kanazawa Regional Taxation Bureau	金沢市広坂2丁目2番60号 2-2-60 Hirosaka, Kanazawa City
名古屋国税局 Nagoya Regional Taxation Bureau	名古屋市中区三の丸3丁目3番2号 3-3-2 Sannomaru, Naka Ku, Nagoya City
大阪国税局 Osaka Regional Taxation Bureau	大阪市中央区大手前1丁目5番63号 1-5-63 Otemae, Chuo Ku, Osaka City
広島国税局 Hiroshima Regional Taxation Bureau	広島市中区上八丁堀6番30号 6-30 Kami-Hacchobori, Naka Ku, Hiroshima City
高松国税局 Takamatsu Regional Taxation Bureau	高松市天神前2番10号 2-10 Tenjinmae, Takamatsu City
福岡国税局 Fukuoka Regional Taxation Bureau	福岡市博多区博多駅東2丁目11番1号 2-11-1 Hakataeki-higashi, Hakata Ku, Fukuoka City
熊本国税局 Kumamoto Regional Taxation Bureau	熊本市二の丸1番2号 1-2 Ninomaru, Kumamoto City
沖縄国税事務所 Okinawa Regional Taxation Office	那覇市旭町9番地 9 Asahicho, Naha City

