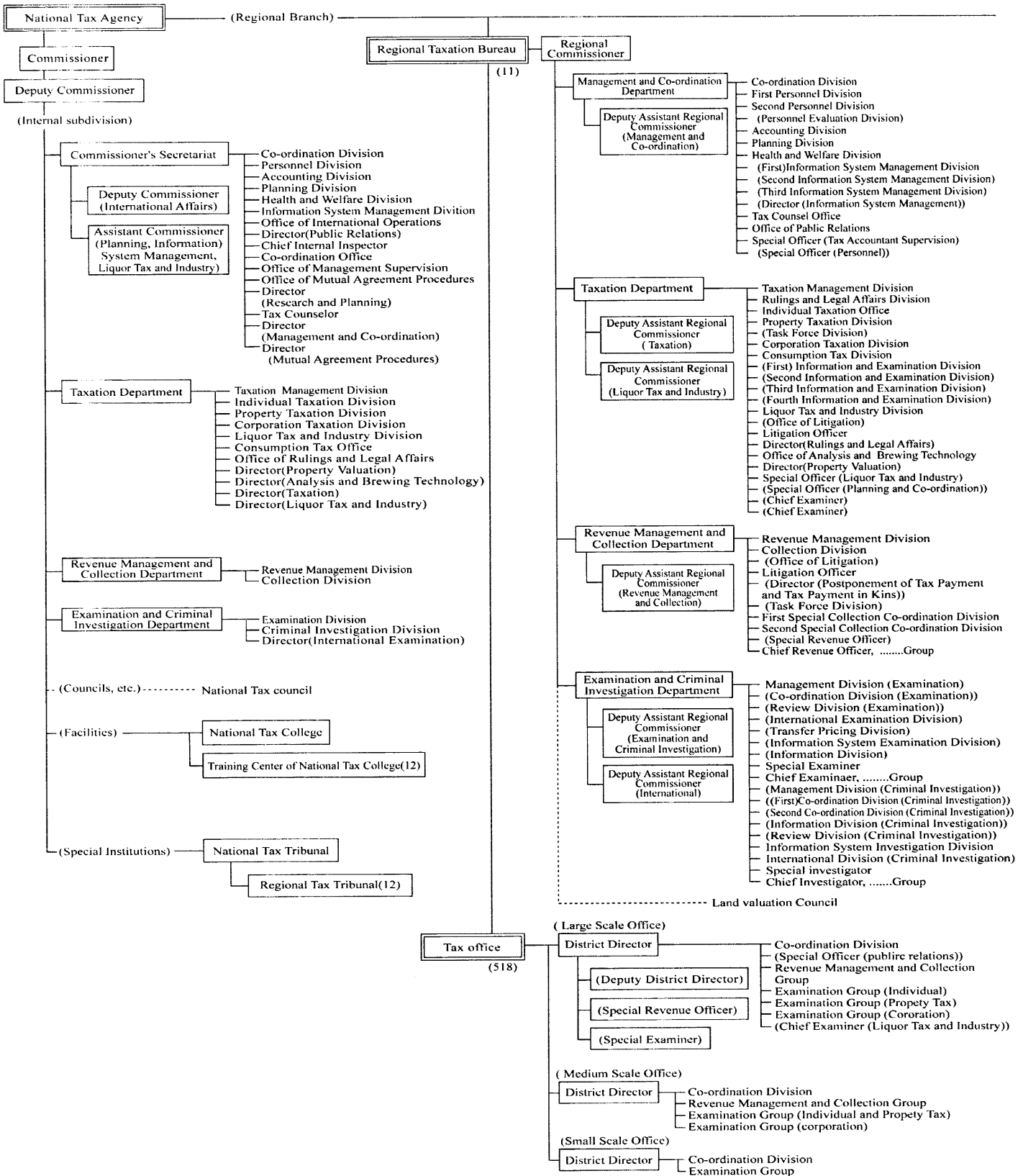
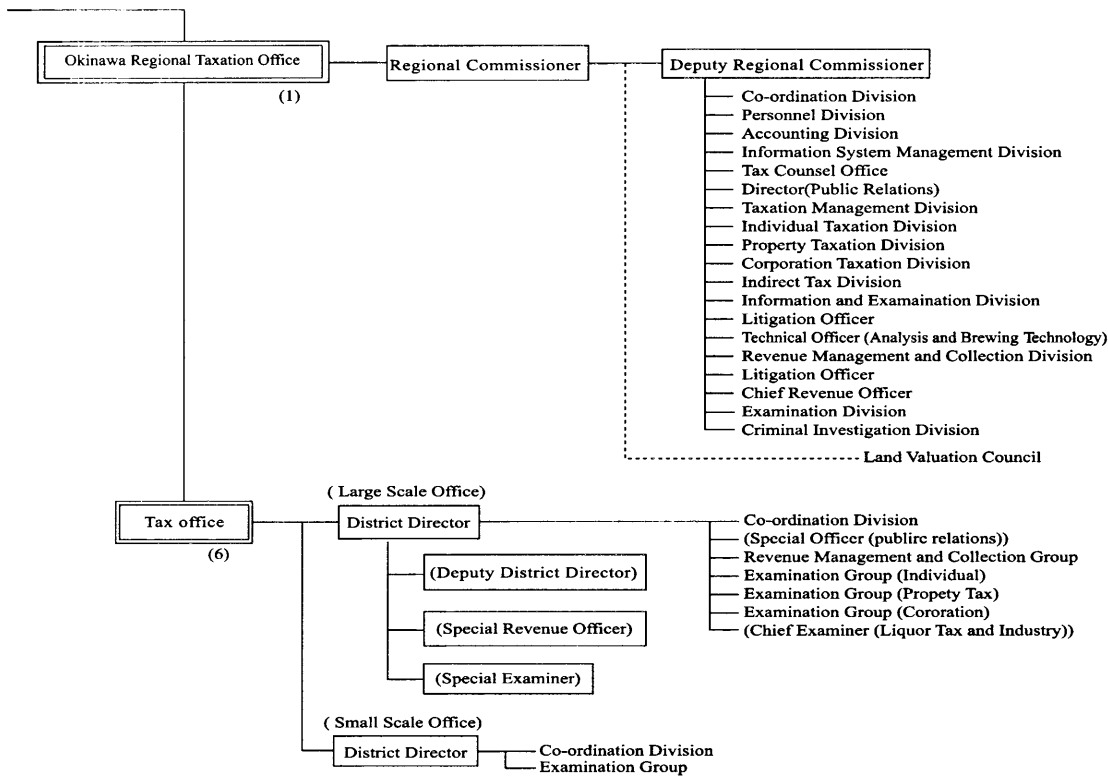


- (注) 1 人員は定員を示す。
 2 金沢国税局、高松国税局及び熊本国税局以外の国税局の課税部は、次のようになっている。
 課税第一部、課税第二部
 3 東京国税局、大阪国税局及び名古屋国税局の調査査察部は、次のようになっている。
 東京国税局 調査第一部、調査第二部、調査第三部、調査第四部、査察部
 大阪国税局 調査第一部、調査第二部、査察部
 名古屋国税局 調査部、査察部
 4 国税局及び税務署の提携のうち（ ）書きは、全局（署）に配置されていないものを示す。

1-4 Organization Chart of National Tax Agency

(FY 2002) (Number of persons:56,466)





Note:

- 1 The number of persons shows the full number of personnel.
- 2 The Taxation Departments of regional taxation bureaus other than Kanazawa, Takamatu, and Kumamoto are composed as follows:
First Taxation department, and Second Taxation department
- 3 The Examination and Criminal Investigation Departments of Tokyo, Osaka and Nagoya regional taxation bureaus are composed as follows:
Tokyo:First Examination Department, Second Examination Departments, Third Examination Department, Fourth Examination Department, and Criminal Investigation Department
Osaka:First Examination Department, Second Examination Department, and Criminal Investigation Department
Nagoya:Examination Department and Criminal Investigation Department
- 4 Organization of regional taxation bureau and taxation office written in brackets are those which are not located in every bureau/office.

1 - 5 管 区 表

Table of District under Jurisdiction

(1) 都道府県別面積、人口、税務署数等

Area, Population, and Number of Taxation offices by prefectures

国税局・都道府県 Regional Taxation Bureau / Prefecture			面 積 Area	世 帯 数 Number of Households	人 口 Population	税務署数 Number of Taxation offices	市 数 Number of Cities	町 数 Number of Towns	村 数 Number of Villages		
			km ²	千世帯 Thousand	千人 Thousand		Special ward	Ward			
札幌 Sapporo	北海道 Hokkaido		83,454	2,496	5,663	30	34	区 10	154	24	
仙台 Sendai	青森 Aomori		9,235	548	1,487	7	8		34	25	
	岩手 Iwate		15,279	485	1,411	9	13		29	16	
	宮城 Miyagi		6,862	848	2,350	10	10	区 5	59	2	
	秋田 Akita		11,434	408	1,182	8	9		50	10	
	山形 Yamagata		7,394	386	1,233	8	13		27	4	
	福島 Fukushima		13,783	710	2,123	10	10		52	28	
	計 Total		65,643	3,385	9,786	52	63	区 5	251	85	
関東信越 Kanto Shinetsu	茨城 Ibaraki		6,096	1,029	2,994	8	22		45	17	
	栃木 Tochigi		6,408	693	2,005	8	12		35	2	
	群馬 Gunma		6,363	711	2,023	9	11		33	26	
	埼玉 Saitama		3,767	2,618	6,954	15	41		40	9	
	新潟 Niigata		10,939	804	2,464	13	20		56	35	
	長野 Nagano		12,598	770	2,203	10	17		36	67	
	計 Total		47,035	6,625	18,643	63	123		245	156	
東京 Tokyo	千葉 Chiba		4,996	2,314	5,978	14	33	区 6	42	5	
	東京 Tokyo		2,102	5,693	11,996	48	26	特区 23	5	8	
	神奈川 Kanagawa		2,415	3,549	8,547	18	19	区 25	17	1	
	山梨 Yamanashi		4,201	316	884	4	7		37	20	
	計 Total		13,925	11,872	27,405	84	85	特区 23	31	101	34
金沢 Kanazawa	富山 Toyama		2,802	365	1,121	4	9		18	8	
	石川 Ishikawa		4,185	413	1,176	5	8		27	6	
	福井 Fukui		4,189	259	826	6	7		22	6	
	計 Total		11,176	1,037	3,123	15	24		67	20	
名古屋 Nagoya	岐阜 Gifu		10,209	695	2,109	7	14		55	30	
	静岡 Shizuoka		7,329	1,331	3,770	13	21		49	4	
	愛知 Aichi		5,119	2,598	6,998	20	31	区 16	47	10	
	三重 Mie		5,761	665	1,858	8	13		47	9	
	計 Total		28,472	5,289	14,735	48	79	区 16	198	53	
大阪 Osaka	滋賀 Shiga		3,855	453	1,348	7	8		41	1	
	京都 Kyoto		4,613	1,036	2,564	13	12	区 11	31	1	
	大阪 Osaka		1,894	3,616	8,644	31	33	区 24	10	1	
	兵庫 Hyogo		8,393	2,164	5,561	21	22	区 9	66	-	
	奈良 Nara		3,691	520	1,442	4	10		20	17	
	和歌山 Wakayama		4,726	408	1,079	7	7		36	7	
	計 Total		27,171	8,197	20,638	83	92	区 44	204	27	
広島 Hiroshima	鳥取 Tottori		3,507	215	616	3	4		31	4	
	島根 Shimane		6,707	266	757	7	8		41	10	
	岡山 Okayama		7,009	725	1,957	13	10		56	12	
	広島 Hiroshima		8,477	1,151	2,871	16	13	区 8	67	6	
	山口 Yamaguchi		6,111	616	1,518	11	14		37	5	
	計 Total		31,811	2,973	7,719	50	49	区 8	232	37	
高松 Takamatsu	徳島 Tokushima		4,145	303	827	6	4		38	8	
	香川 Kagawa		1,862	386	1,031	6	6		33	-	
	愛媛 Ehime		5,677	600	1,502	8	12		44	14	
	高知 Kochi		7,105	340	813	6	9		25	19	
	計 Total		18,789	1,629	4,173	26	31		140	41	
福岡 Fukuoka	福岡 Fukuoka		4,841	1,998	5,002	18	24	区 14	65	8	
	佐賀 Saga		2,439	292	879	5	7		37	5	
	長崎 Nagasaki		4,094	587	1,517	8	8		70	1	
	計 Total		11,374	2,877	7,398	31	39	区 14	172	14	
熊本 Kumamoto	熊本 Kumamoto		6,909	685	1,867	10	11		63	20	
	大分 Oita		5,804	476	1,230	9	11		36	11	
	宮崎 Miyazaki		6,685	471	1,180	6	9		28	7	
	鹿児島 Kagoshima		9,133	755	1,776	11	14		73	9	
	計 Total		30,544	2,387	6,053	36	45		200	47	
沖縄 Okinawa	沖縄 Okinawa		2,272	491	1,353	6	11		17	24	
全 国 計 Japan			377,887	49,261	126,688	524	特区 23 675	区 128	1,981	562	

(注) 1 面積は、国土地理院調べによる(平成14年10月1日現在)。国税局計、全国計が内訳と不突合であるのは、境界未定分を国税局計、全国計に含めたためである。

2 世帯数、人口は総務省調べによる(平成15年3月31日現在)。

3 税務署数は、平成14年7月10日現在による。

4 市、町、村数は、総務省調べによる(平成14年4月1日現在)。

5 「市数」及び「町数」欄の「特区」及び「区」の計数は本書には含まれていない。

Note:1 Figures for area are based on the survey by Geographical Survey Institute, Ministry of Construction (as of October 1, 2002). The discrepancy between total by regional taxation bureaus or national total and total of specific figures comes from the fact that total by regional taxation bureaus or national total include figures for areas with borders undetermined.

2 The numbers of households and population are based on the survey by Ministry of Public Management, Home Affairs, Post and Telecommunications(as of March 31, 2003).

3 The numbers of taxation offices as of July 10, 2002 are listed.

4 The numbers of cities, towns and villages are based on the survey by Ministry of Public Management, Home Affairs, Post and Telecommunications (as of April 1, 2002).

5 Figures for "Special ward" and "ward" in the columns of "Number of Cities" and "Number of Towns" are Extra in this book.

(2) 国税局の管轄区域

District under Jurisdiction of Regional Taxation Bureau

名称 Name	所在地 Location
国税庁 National Tax Agency	東京都千代田区霞が関3丁目1番1号 3-1-1 Kasumigaseki, Chiyoda ku, Tokyo
札幌国税局 Sapporo Regional Taxation Bureau	札幌市中央区大通西10丁目 10 Odori-nishi, Chuo Ku, Sapporo City
仙台国税局 Sendai Regional Taxation Bureau	仙台市青葉区本町3丁目3番1号 3-3-1 Honcho, Aoba ku, Sendai City
関東信越国税局 Kanto Shinetsu Regional Taxation Bureau	さいたま市中央区新都心1番地1 1-1 Shin-toshin, Chuo Ku, Saitama City
東京国税局 Tokyo Regional Taxation Bureau	東京都千代田区大手町1丁目3番3号 1-3-3 Otemachi, Chiyoda ku, Tokyo
金沢国税局 Kanazawa Regional Taxation Bureau	金沢市広坂2丁目2番60号 2-2-60 Hirosaka, Kanazawa City
名古屋国税局 Nagoya Regional Taxation Bureau	名古屋市中区三の丸3丁目3番2号 3-3-2 Sannomaru, Naka ku, Nagoya City
大阪国税局 Osaka Regional Taxation Bureau	大阪市中央区大手前1丁目5番63号 1-5-63 Otemae, Chuo Ku, Osaka City
広島国税局 Hiroshima Regional Taxation Bureau	広島市中央区上八丁堀6番30号 6-30 Kami-Haccobori, Naka Ku, Hiroshima City
高松国税局 Takamatsu Regional Taxation Bureau	高松市天神前2番10号 2-10 Tenjinmae, Takamatsu City
福岡国税局 Fukuoka Regional Taxation Bureau	福岡市博多区博多駅東2丁目11番1号 2-11-1 Hakataeki-higashi, Hakata Ku, Fukuoka City
熊本国税局 Kumamoto Regional Taxation Bureau	熊本市二の丸1番2号 1-2 Ninomaru, Kumamoto City
沖縄国税事務所 Okinawa Regional Taxation Bureau	那覇市旭町9番地 9 Asahicho, Naha City

