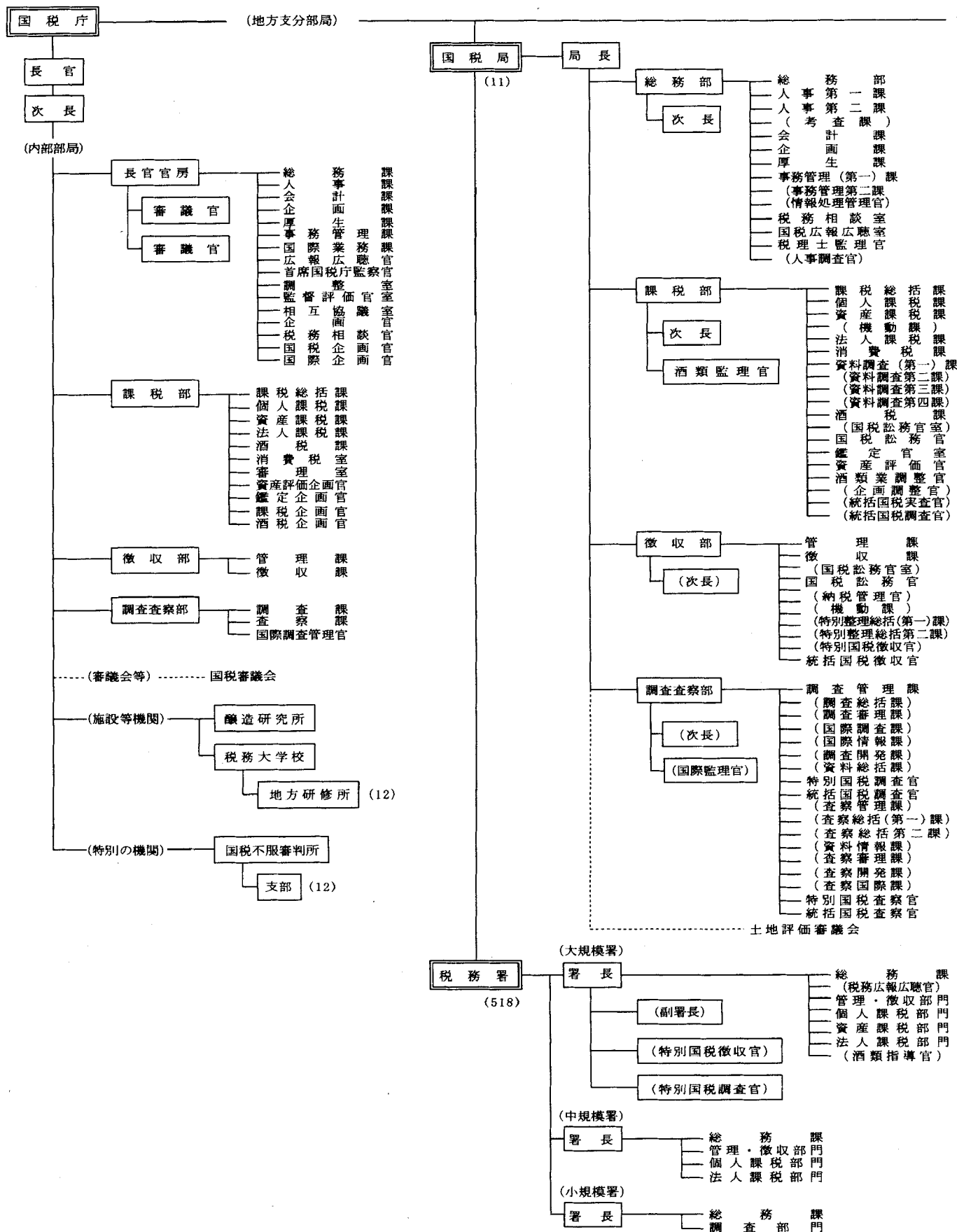


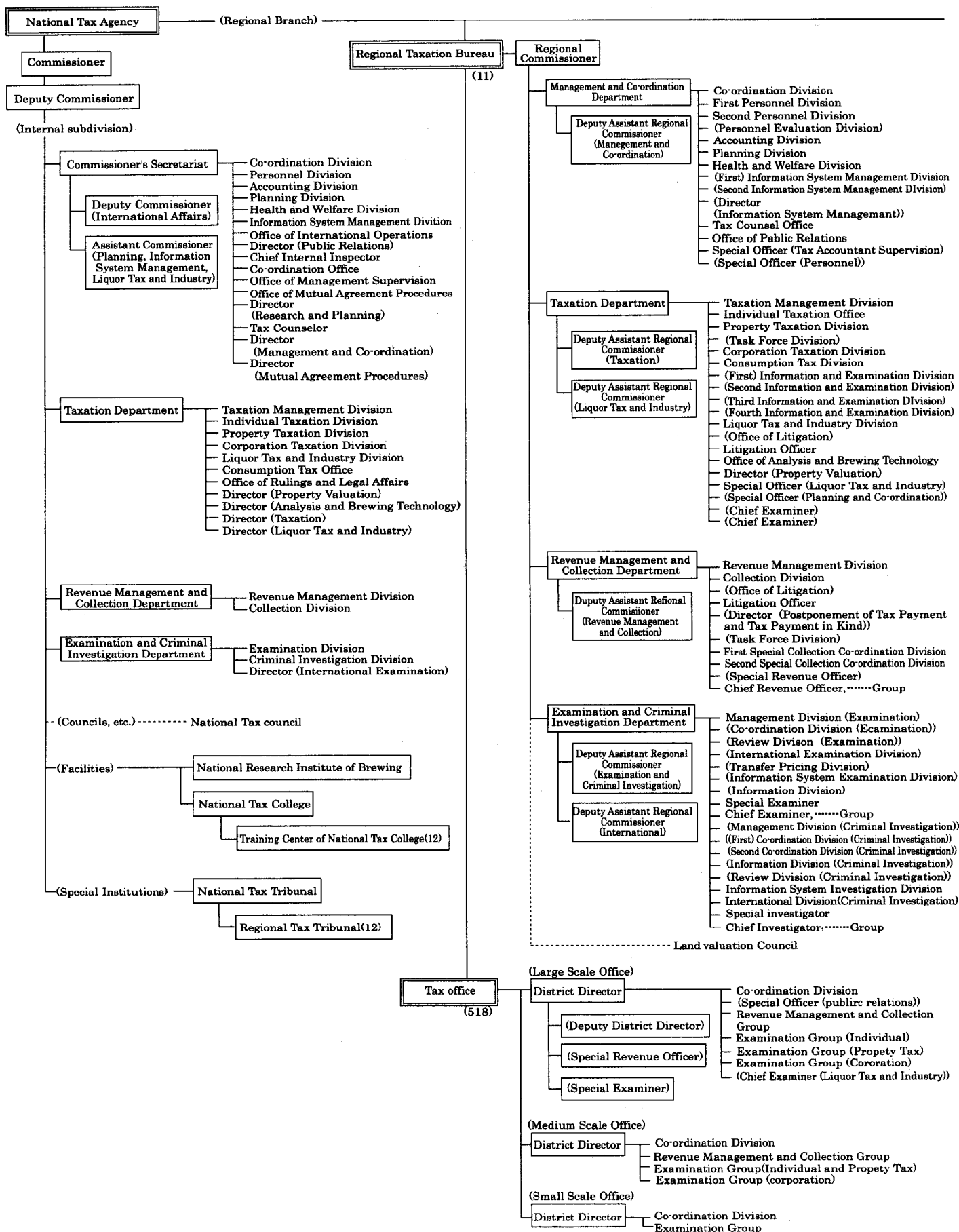
(平成12年度) 56,916人

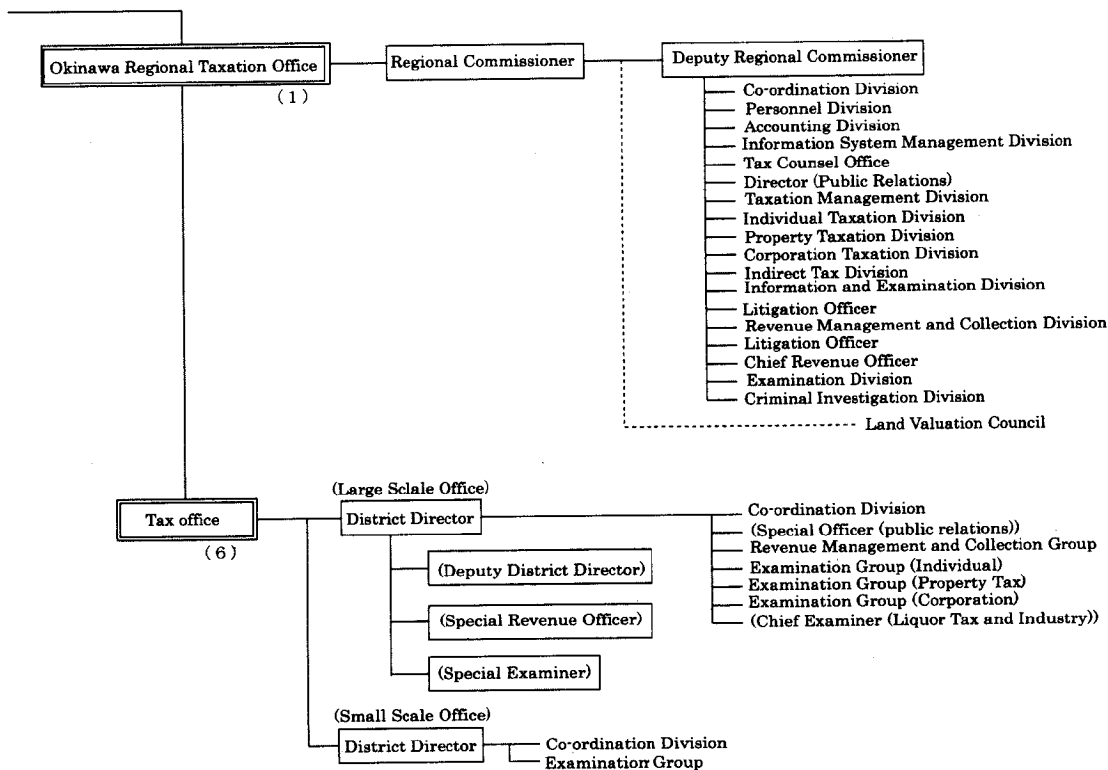




### 1-4 Organization Chart of National Tax Agency

(FY 2000) (Number of persons:56,916)





Note:

- 1 The number of persons shows the full number of personnel.
- 2 The Taxation Departments of regional taxation bureaus other than Kanazawa, Takamatu, and Kumamoto are composed as follows:  
First Taxation department, and Second Taxation department
- 3 The Examination and Criminal Investigation Departments of Tokyo, Osaka and Nagoya regional taxation bureaus are composed as follows:  
Tokyo: First Examination Department, Second Examination Department, Third Examination Department, Fourth Examination Department, and Criminal Investigation Department  
Osaka: First Examination Department, Second Examination Department, and Criminal Investigation Department  
Nagoya: Examination Department and Criminal Investigation Department
- 4 Organization of regional taxation bureau and taxation office written in brackets are those which are not located in every bureau/office.

# 1 - 5 管 区 表

Table of District under Jurisdiction

## (1) 都道府県別面積、人口、税務署数等

Area, Population, and Number of Taxation offices by prefectures

国税局・都道府県 Regional Taxation Bureau / Prefecture			面 積 Area	世 帯 数 Number of Households	人 口 Population	税務署数 Number of Taxation offices	市 数 Number of Cities	町 数 Number of Towns	村 数 Number of Villages
			km <sup>2</sup>	千世帯 Thousand	千人 Thousand		Special ward	Ward	
札 幌 Sapporo	北海道 Hokkaido		83,453	2,437	5,675	30	34	区 10 154	24
仙 台 Sendai	青 森 Aomori		9,235	538	1,497	7	8		34
	岩 手 Iwate		15,278	480	1,422	9	13		30
	宮 城 Miyagi		6,861	830	2,347	10	10	区 5 59	2
	秋 田 Akita		11,434	404	1,198	8	9		50
	山 形 Yamagata		7,394	380	1,241	8	13		27
	福 島 Fukushima		13,782	698	2,133	10	10		52
	計 Total		65,642	3,330	9,838	52	63	区 5 252	85
関東信越 Kanto Shinetsu	茨 城 Ibaraki		6,096	1,006	2,996	8	20		48
	栃 木 Tochigi		6,408	677	2,003	8	12		35
	群 馬 Gunma		6,363	695	2,020	9	11		33
	埼 玉 Saitama		3,767	2,533	6,898	15	43		38
	埼 玉 Niigata		10,939	790	2,477	13	20		57
	新 潟 Nagano		12,598	754	2,204	10	17		36
	計 Total		47,035	6,455	18,598	63	123		247
東 京 Tokyo	千 葉 Chiba		4,996	2,238	5,920	14	31	区 6 44	5
	東 京 Tokyo		2,102	5,500	11,819	48	23 27		5
	神 奈 川 Kanagawa		2,415	3,424	8,426	18	19	区 25 17	1
	山 梨 Yamanashi		4,201	310	886	4	7		37
	計 Total		13,925	11,472	27,051	84	23 84	区 31 103	34
金 沢 Kanazawa	富 山 Toyama		2,802	358	1,124	4	9		18
	石 川 Ishikawa		4,185	405	1,177	5	8		27
	福 井 Fukui		4,189	255	828	6	7		22
	計 Total		11,176	1,018	3,129	15	24		67
名古屋 Nagoya	岐 阜 Gifu		10,209	679	2,110	7	14		55
	静 岡 Shizuoka		7,329	1,298	3,764	13	21		49
	愛 知 Aichi		5,117	2,523	6,935	20	31	区 16 47	10
	三 重 Mie		5,761	650	1,859	8	13		47
	計 Total		28,470	5,150	14,668	48	79	区 16 198	53
大 阪 Osaka	滋 賀 Shiga		3,855	438	1,335	7	7		42
	京 都 Kyoto		4,613	1,013	2,563	13	12	区 11 31	1
	大 阪 Osaka		1,893	3,530	8,629	31	33	区 24 10	1
	兵 庫 Hyogo		8,392	2,110	5,537	21	22	区 9 66	-
	奈 良 Nara		3,691	511	1,449	4	10		20
	和 歌 山 Wakayama		4,726	402	1,088	7	7		36
	計 Total		27,170	8,004	20,601	83	91	区 44 205	27
広 島 Hiroshima	鳥 取 Tottori		3,507	210	617	3	4		31
	島 根 Shimane		6,707	262	762	7	8		41
	岡 山 Okayama		7,009	711	1,958	13	10		56
	広 島 Hiroshima		8,477	1,131	2,872	16	13	区 8 67	6
	山 口 Yamaguchi		6,110	608	1,529	11	14		37
	計 Total		31,810	2,922	7,738	50	49	区 8 232	37
高 松 Takamatsu	徳 島 Tokushima		4,145	298	831	6	4		38
	香 川 Kagawa		1,862	379	1,033	6	5		38
	愛 媛 Ehime		5,676	588	1,509	8	12		44
	高 知 Kochi		7,105	335	818	6	9		25
	計 Total		18,788	1,600	4,191	26	30		145
福 岡 Fukuoka	福 岡 Fukuoka		4,839	1,948	4,979	18	24	区 14 65	8
	佐 賀 Saga		2,439	287	883	5	7		37
	長 崎 Nagasaki		4,092	578	1,527	8	8		70
	計 Total		11,371	2,813	7,389	31	39	区 14 172	14
熊 本 Kumamoto	熊 本 Kumamoto		6,908	672	1,870	10	11		62
	大 分 Oita		5,804	468	1,234	9	11		36
	宮 崎 Miyazaki		6,684	462	1,185	6	9		28
	鹿 児 島 Kagoshima		9,132	743	1,783	11	14		73
	計 Total		30,543	2,345	6,072	36	45		199
沖 縄 Okinawa	沖 縄 Okinawa		2,271	471	1,334	6	10		16
全 国 計 Japan			377,873	48,015	126,285	524	23 671	区 128 1,990	568

(注) 1 面積は、国土地理院調べによる(平成12年10月1日現在)。国税局計、全国計が内訳と不突合であるのは、境界未定分を国税局計、全国計に含めたためである。

2 世帯数、人口は総務省調べによる(平成13年3月31日現在)。

3 税務署数は、平成12年7月10日現在による。

4 市、町、村数は、総務省調べによる(平成12年4月1日現在)。

5 「市数」及び「町数」欄の「特区」及び「区」の計数は本書には含まれていない。

Note:1 Figures for area are based on the survey by Geographical Survey Institute, Ministry of Construction (as of October 1, 2000). The discrepancy between total by regional taxation bureaus or national total and total of specific figures comes from the fact that total by regional taxation bureaus or national total include figures for areas with borders undetermined.

2 The numbers of households and population are based on the survey by Ministry of Public Management, Home Affairs, Post and Telecommunications(as of March 31, 2001).

3 The numbers of taxation offices as of July 10, 2000 are listed.

4 The numbers of cities, towns and villages are based on the survey by Ministry of Public Management, Home Affairs, Post and Telecommunications (as of April 1, 2000).

5 Figures for "Special ward" and "ward" in the columns of "Number of Cities" and "Number of Towns" are Extra in this book.

## (2) 国税局の管轄区域

District under Jurisdiction of Regional Taxation Bureau

名 称 Name	所 在 地 Location
国 税 庁 National Tax Agency	東京都千代田区霞が関3丁目1番1号 3-1-1 Kasumigaseki, Chiyoda Ku, Tokyo
札幌国税局 Sapporo Regional Taxation Bureau	札幌市中央区大通西10丁目 10 Odori-nishi, Chuo Ku, Sapporo City
仙台国税局 Sendai Regional Taxation Bureau	仙台市青葉区本町3丁目3番1号 3-3-1 Honcho, Aoba Ku, Sendai City
関東信越国税局 Kanto Shinetsu Regional Taxation Bureau	さいたま市大字上落合2番地11 2-11 Oaza Kamiiochiai, Saitama City
東京国税局 Tokyo Regional Taxation Bureau	東京都千代田区大手町1丁目3番3号 1-3-3 Otemachi, Chiyoda Ku, Tokyo
金沢国税局 Kanazawa Regional Taxation Bureau	金沢市広坂2丁目2番60号 2-2-60 Hirosaka, Kanazawa City
名古屋国税局 Nagoya Regional Taxation Bureau	名古屋市中区三の丸3丁目3番2号 3-3-2 Sannomaru, Naka Ku, Nagoya City
大阪国税局 Osaka Regional Taxation Bureau	大阪市中央区大手前1丁目5番63号 1-5-63 Otemae, Chuo Ku, Osaka City
広島国税局 Hiroshima Regional Taxation Bureau	広島市中区上八丁堀6番30号 6-30 Kami-Hachchobori, Naka Ku, Hiroshima City
高松国税局 Takamatsu Regional Taxation Bureau	高松市天神前2番10号 2-10 Tenjinmae, Takamatsu City
福岡国税局 Fukuoka Regional Taxation Bureau	福岡市博多区博多駅東2丁目11番1号 2-11-1 Hakataeki-higashi, Hakata Ku, Fukuoka City
熊本国税局 Kumamoto Regional Taxation Bureau	熊本市二の丸1番2号 1-2 Ninomaru, Kumamoto City
沖縄国税事務所 Okinawa Regional Taxation Bureau	那覇市旭町9番地 9 Asahicho, Naha City

