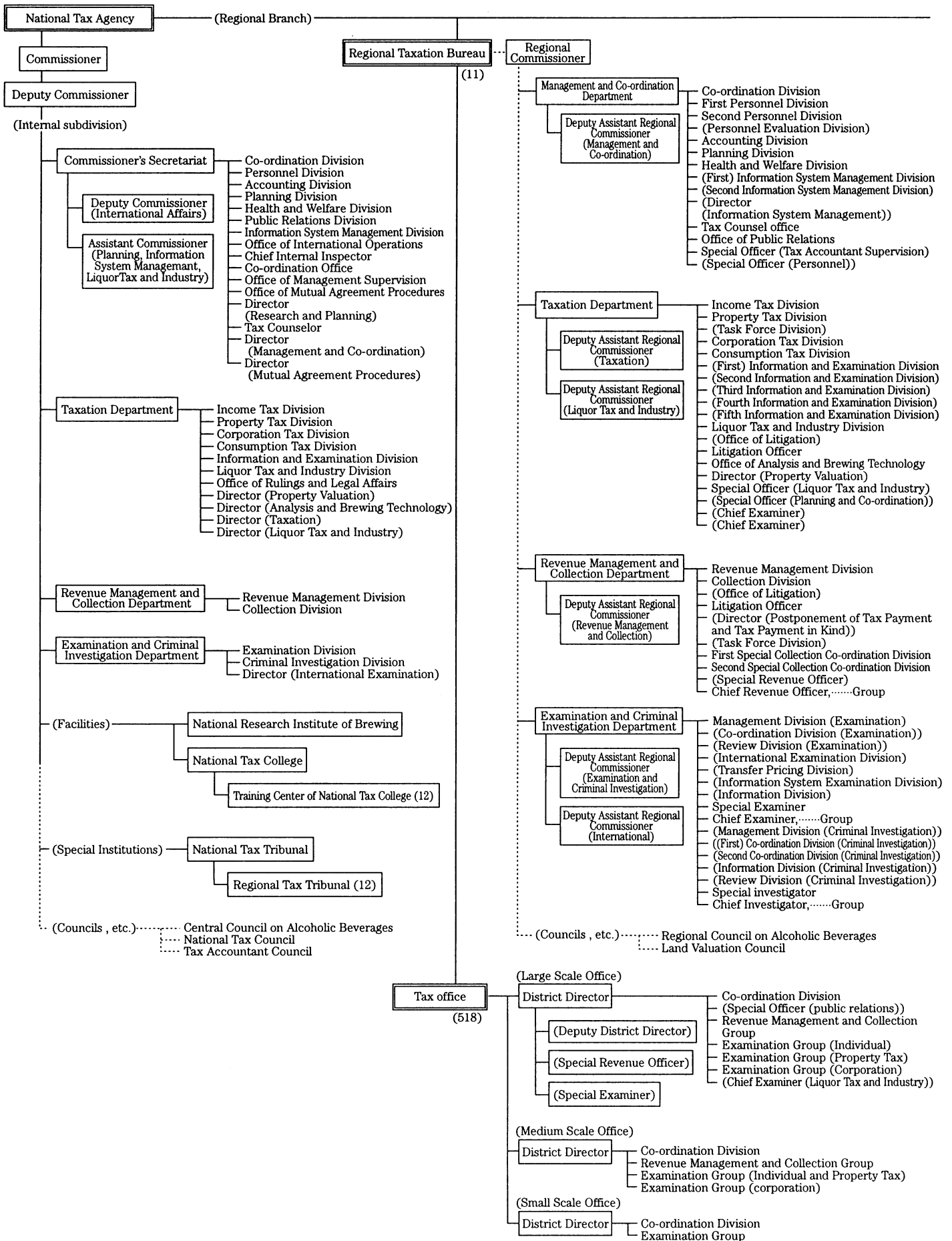
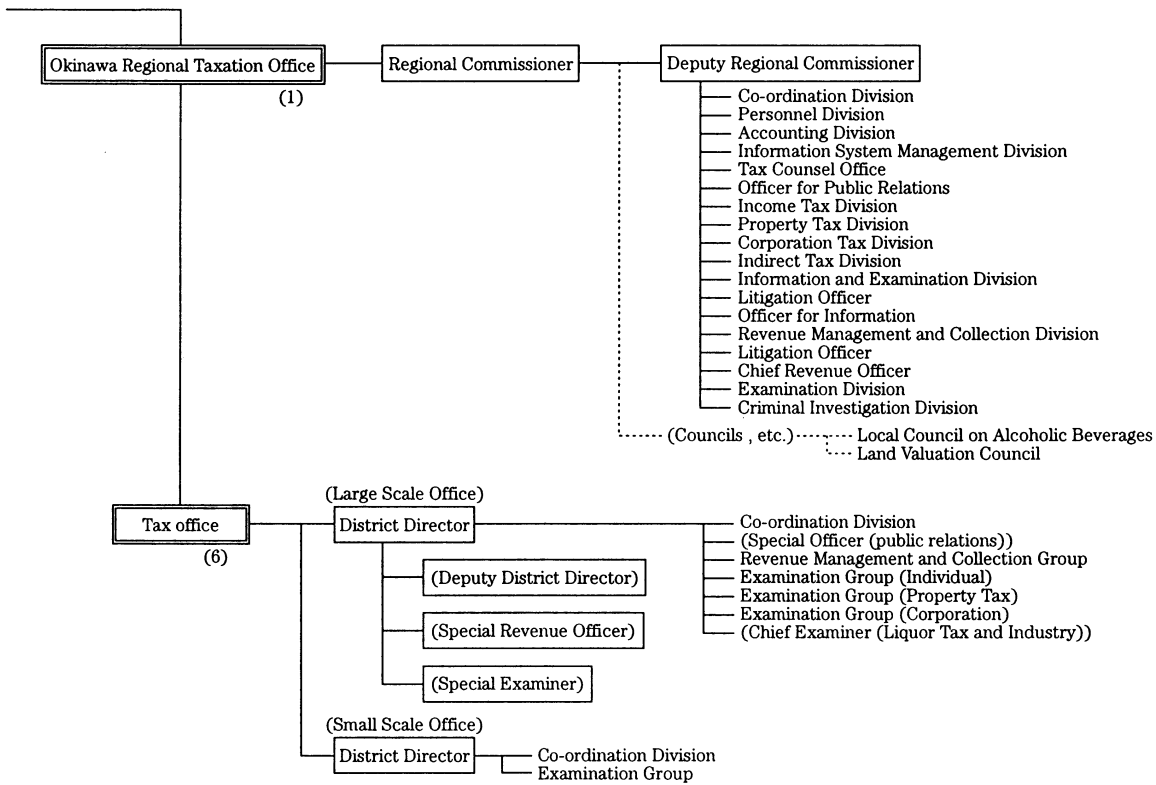


1-4 Organization Chart of National Tax Agency

(FY 1999) (Number of persons: 57,100)





Note:

- 1 The number of persons shows the full number of personnel.
- 2 The Taxation Departments of regional taxation bureaus other than Kanazawa, Takamatu, and Kumamoto are composed as follows:
First Taxation department, and Second Taxation department
- 3 The Examination and Criminal Investigation Departments of Tokyo, Osaka and Nagoya regional taxation bureaus are composed as follows:
Tokyo: First Examination Department, Second Examination Department, Third Examination Department, Fourth Examination Department, and Criminal Investigation Department
Osaka: First Examination Department, Second Examination Department, and Criminal Investigation Department
Nagoya: Examination Department and Criminal Investigation Department
- 4 Organization of regional taxation bureau and taxation office written in brackets are those which are not located in every bureau/office.

1 - 5 管 区 表

Table of District under Jurisdiction

(1) 都道府県別面積、人口、税務署数等

Area, Population, and Number of Taxation offices by prefectures

国税局・都道府県 Regional Taxation Bureau / Prefecture			面 積 Area	世 帯 数 Number of Households	人 口 Population	税務署数 Number of Taxation offices	市 数 Number of Cities	町 数 Number of Towns	村 数 Number of Villages		
			km ²	千世帯 Thousand	千人 Thousand		Special ward	Ward			
札幌 Sapporo	北海道 Hokkaido		83,452	2,410	5,683	30	34	区 10	154	24	
仙台 Sendai	青森 Aomori		9,234	534	1,500	7	8		34	25	
	岩手 Iwate		15,278	477	1,425	9	13		30	16	
	宮城 Miyagi		6,861	821	2,344	10	10	区 5	59	2	
	秋田 Akita		11,434	401	1,203	8	9		50	10	
	山形 Yamagata		7,394	377	1,245	8	13		27	4	
	福島 Fukushima		13,782	691	2,136	10	10		52	28	
	計		65,642	3,301	9,853	52	63	区 5	252	85	
関東信越 Kanto Shinetsu	茨城 Ibaraki		6,095	994	2,994	8	20		48	17	
	栃木 Tochigi		6,408	668	2,000	8	12		35	2	
	群馬 Gunma		6,363	686	2,018	9	11		33	26	
	埼玉 Saitama		3,767	2,494	6,870	15	43		38	11	
	新潟 Niigata		10,399	784	2,482	13	20		57	35	
	長野 Nagano		12,598	745	2,202	10	17		36	67	
	計		46,494	6,371	18,566	63	123		247	158	
東京 Tokyo	千葉 Chiba		4,996	2,202	5,893	14	31	区 6	44	5	
	東京 Tokyo		2,102	5,411	11,743	48	27	特区 23	5	8	
	神奈川 Kanagawa		2,415	3,367	8,370	18	19	区 25	17	1	
	山梨 Yamanashi		4,201	307	885	4	7		37	20	
		計		13,925	11,287	26,891	84	79	特区 23	103	34
							84	31	区 31	18	8
金沢 Kanazawa	富山 Toyama		2,802	354	1,126	4	9		27	6	
	石川 Ishikawa		4,185	400	1,176	5	8		22	6	
	福井 Fukui		4,189	253	828	6	7		67	20	
		計		11,176	1,007	3,130	15	24	区	110	22
名古屋 Nagoya	岐阜 Gifu		10,209	672	2,109	7	14		55	30	
	静岡 Shizuoka		7,328	1,282	3,759	13	21		49	4	
	愛知 Aichi		5,117	2,489	6,907	20	31	区 16	47	10	
	三重 Mie		5,761	642	1,857	8	13		47	9	
		計		28,470	5,085	14,632	48	79	区 16	198	53
							79	16	区 16	42	1
大阪 Osaka	滋賀 Shiga		3,855	430	1,326	7	7		31	1	
	京都 Kyoto		4,613	1,003	2,563	13	12	区 11	10	1	
	大阪 Osaka		1,893	3,491	8,627	31	33	区 24	66	17	
	兵庫 Hyogo		8,392	2,082	5,521	21	22	区 9	20	7	
	奈良 Nara		3,691	505	1,449	4	10		36	27	
	和歌山 Wakayama		4,725	399	1,091	7	7		205	27	
	計		27,168	7,910	20,577	83	91	区 44	31	4	
広島 Hiroshima	鳥取 Tottori		3,507	208	618	3	4		764	7	
	島根 Shimane		6,707	260	764	7	8		1,958	13	
	岡山 Okayama		7,008	705	2,874	16	10		1,534	11	
	広島 Hiroshima		8,477	1,123	2,874	16	13	区 8	37	5	
	山口 Yamaguchi		6,110	604	1,534	11	14		232	37	
		計		31,809	2,900	7,748	50	49	区 8	38	8
高松 Takamatsu	徳島 Tokushima		4,145	295	833	6	4		1,035	6	
	香川 Kagawa		1,862	376	1,035	6	5		1,512	8	
	愛媛 Ehime		5,676	583	1,512	8	12		819	6	
	高知 Kochi		7,105	332	819	6	9		4,199	26	
		計		18,787	1,586	4,199	26	30	区	145	41
							30	14	区 14	65	8
福岡 Fukuoka	福岡 Fukuoka		4,838	1,923	4,968	18	24	区 14	37	5	
	佐賀 Saga		2,439	285	884	5	7		70	1	
	長崎 Nagasaki		4,092	574	1,532	8	8		172	14	
		計		11,369	2,782	7,384	31	39	区 14	62	21
熊本 Kumamoto	熊本 Kumamoto		6,908	664	1,870	10	11		1,236	9	
	大分 Oita		5,804	464	1,187	6	9		1,787	11	
	宮崎 Miyazaki		6,684	457	1,187	6	9		73	9	
	鹿児島 Kagoshima		9,132	736	1,787	11	14		199	48	
		計		30,542	2,321	6,080	36	45	区	16	27
沖縄 Okinawa	沖縄 Okinawa		2,269	461	1,325	6	10				
全国計 Japan			377,324	47,420	126,071	524	671	特区 23 区 128	1,990	568	

- (注) 1 面積は、国土地理院調べによる(平成11年10月1日現在)。国税局計、全国計が内訳と不突合であるのは、境界未定分を国税局計、全国計に含めたためである。
 2 世帯数、人口は総務省調べによる(平成12年3月31日現在)。
 3 税務署数は、平成11年7月10日現在による。
 4 市、町、村数は、総務省調べによる(平成11年4月1日現在)。
 5 「市数」及び「町数」欄の「特区」及び「区」の計数は本書には含まれていない。

Note:1 Figures for area are based on the survey by Geographical Survey Institute, Ministry of Construction (as of October 1, 1999). The discrepancy between total by regional taxation bureaus or national total and total of specific figures comes from the fact that total by regional taxation bureaus or national total include figures for areas with borders undetermined.
 2 The numbers of households and population are based on the survey by Administration Bureau, Ministry of Public Management, Home Affairs, Post and Telecommunications.
 3 The numbers of cities, towns and villages are based on the survey by Ministry of Public Management, Home Affairs, Post and Telecommunications (as of March 31, 2000).
 4 The numbers of taxation offices as of July 10, 1999 are listed.
 5 Figures for "Special ward" and "ward" in the columns of "Number of Cities" and "Number of Towns" are Extra in this book.

(2) 国税局の管轄区域
District under Jurisdiction of Regional Taxation Bureau

名称 Name	所在地 Location
国税庁 National Tax Agency	東京都千代田区霞が関3丁目1番1号 3-1-1 Kasumigaseki, Chiyoda Ku, Tokyo
札幌国税局 Sapporo Regional Taxation Bureau	札幌市中央区大通西10丁目 10 Odori-nishi, Chuo Ku, Sapporo City
仙台国税局 Sendai Regional Taxation Bureau	仙台市青葉区本町3丁目3番1号 3-3-1 Honcho, Aoba Ku, Sendai City
関東信越国税局 Kanto Shinetsu Regional Taxation Bureau	さいたま市大字上落合2番地11 2-11 Oaza Kamiochiai, Saitama City
東京国税局 Tokyo Regional Taxation Bureau	東京都千代田区大手町1丁目3番2号 1-3-2 Otemachi, Chiyoda Ku, Tokyo
金沢国税局 Kanazawa Regional Taxation Bureau	金沢市広坂2丁目2番60号 2-2-60 Hirosaka, Kanazawa City
名古屋国税局 Nagoya Regional Taxation Bureau	名古屋市中区三の丸3丁目3番2号 3-3-2 Sannomaru, Naka Ku, Nagoya City
大阪国税局 Osaka Regional Taxation Bureau	大阪市中央区大手前1丁目5番63号 1-5-63 Otemae, Chuo Ku, Osaka City
広島国税局 Hiroshima Regional Taxation Bureau	広島市中区上八丁堀6番30号 6-30 Kami-Hacchohori, Naka Ku, Hiroshima City
高松国税局 Takamatsu Regional Taxation Bureau	高松市天神前2番10号 2-10 Tenjinmae, Takamatsu City
福岡国税局 Fukuoka Regional Taxation Bureau	福岡市博多区博多駅東2丁目11番1号 2-11-1 Hakataeki-higashi, Hakata Ku, Fukuoka City
熊本国税局 Kumamoto Regional Taxation Bureau	熊本市二の丸1番2号 1-2 Ninomaru, Kumamoto City
沖縄国税事務所 Okinawa Regional Taxation Office	那覇市旭町9番地 9 Asahicho, Naha City

