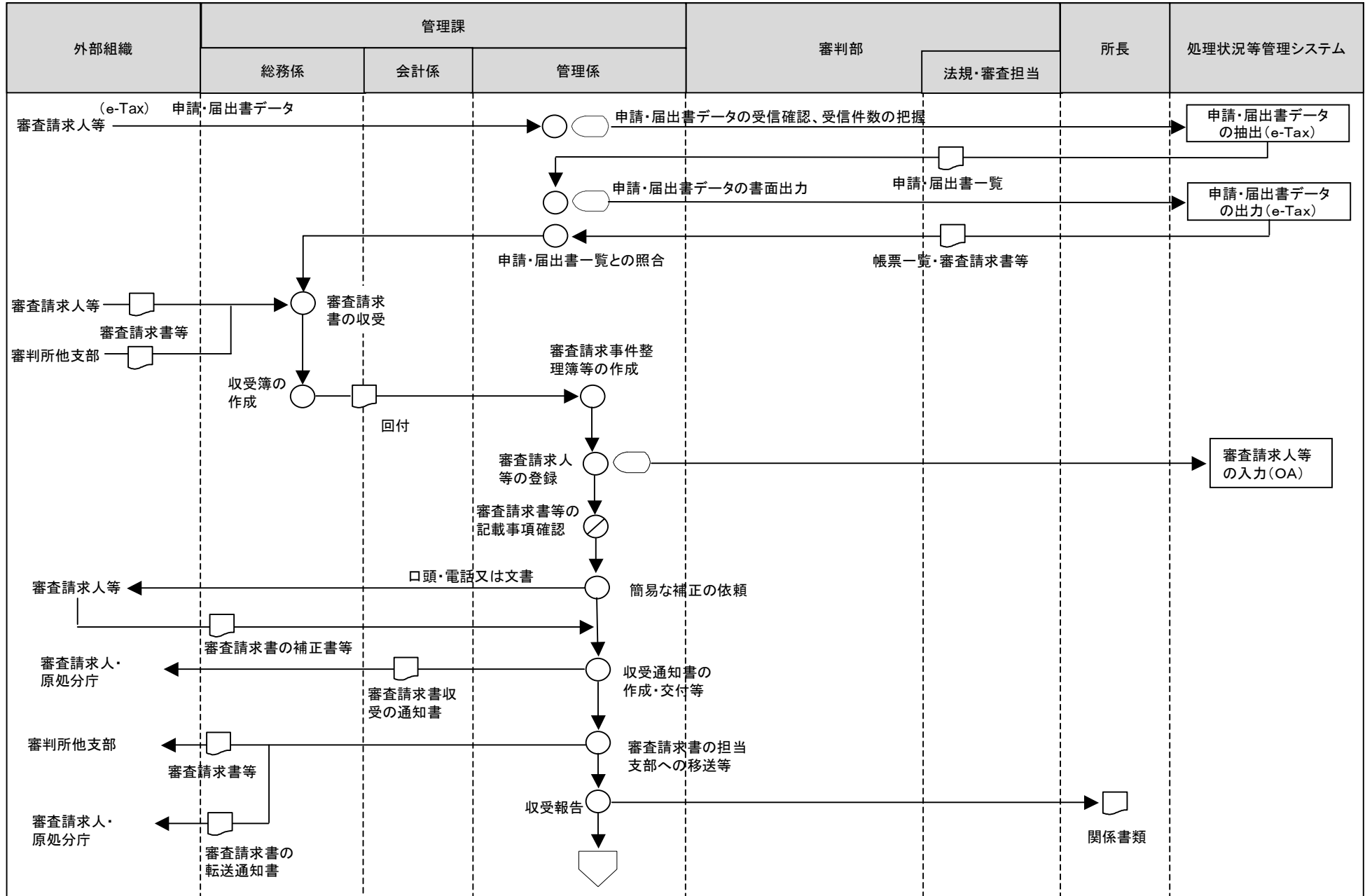


21 不服審判所事務(審査請求書等の收受)



[凡例]

○ 手作業

⊗ 確認・チェック

▽ 保管

□ コンピュータ処理

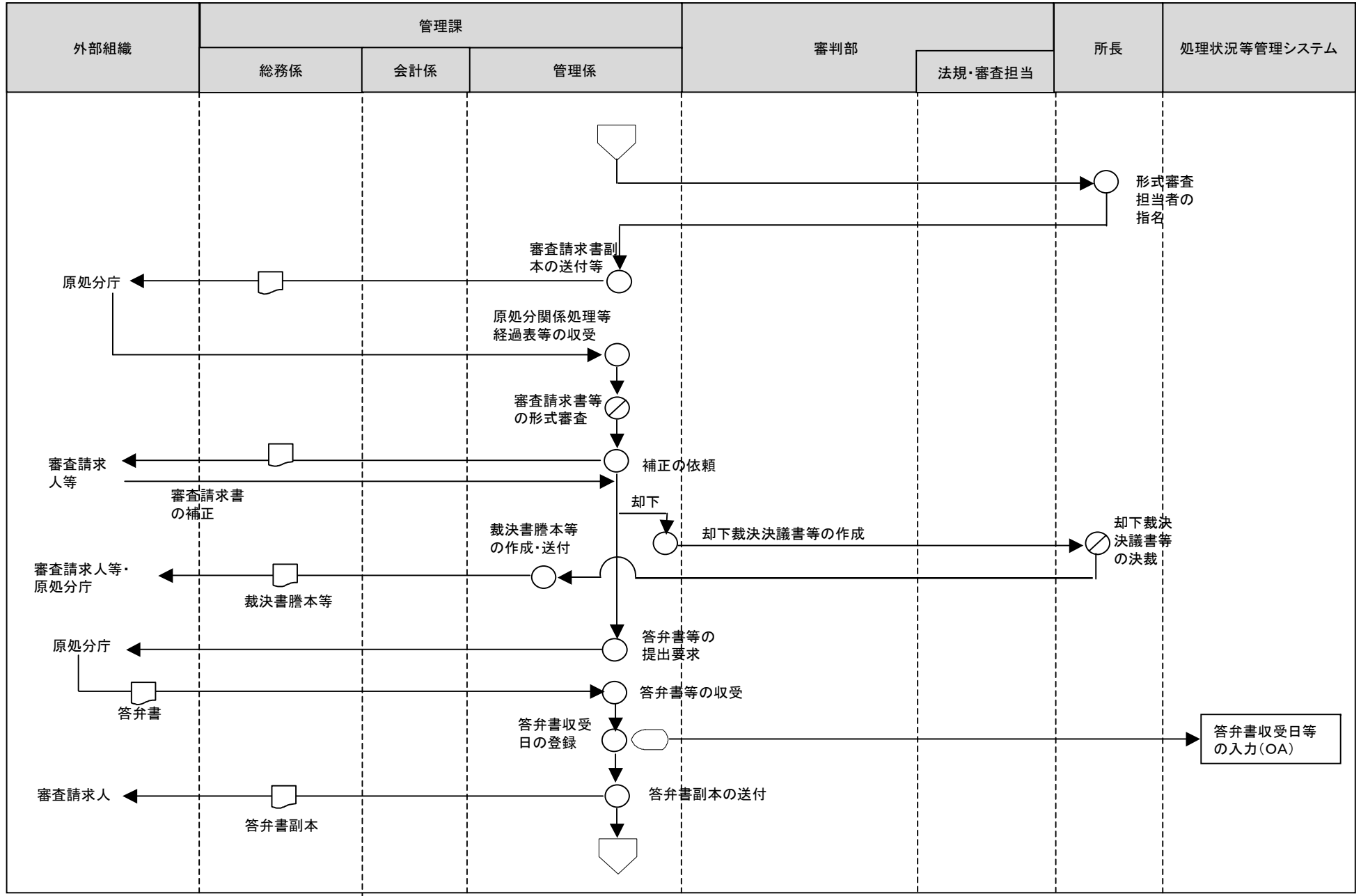
◡ コンピュータ画面

▭ 帳票

⊞ コンピュータファイル

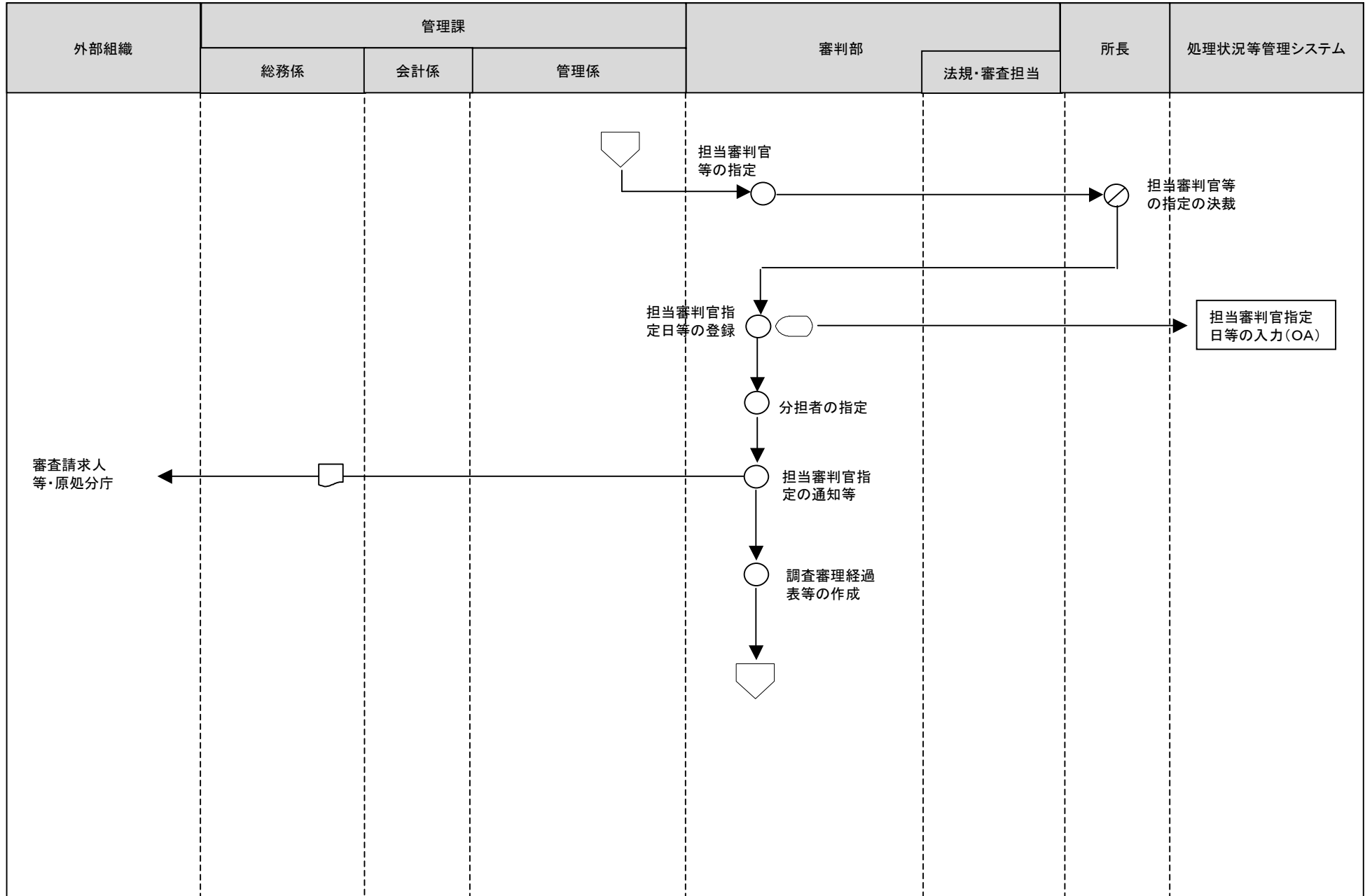
⏏ 端子

21不服審判所事務(審査請求書の形式審査等)



[凡例] ○ 手作業    ⊗ 確認・チェック    ▽ 保管    □ コンピュータ処理    ◯ コンピュータ画面    帳票    円筒形 コンピュータファイル    端子

21 不服審判所事務(審査請求事件の担当者の指定)



[凡例]

○ 手作業

⊗ 確認・チェック

▽ 保管

□ コンピュータ処理

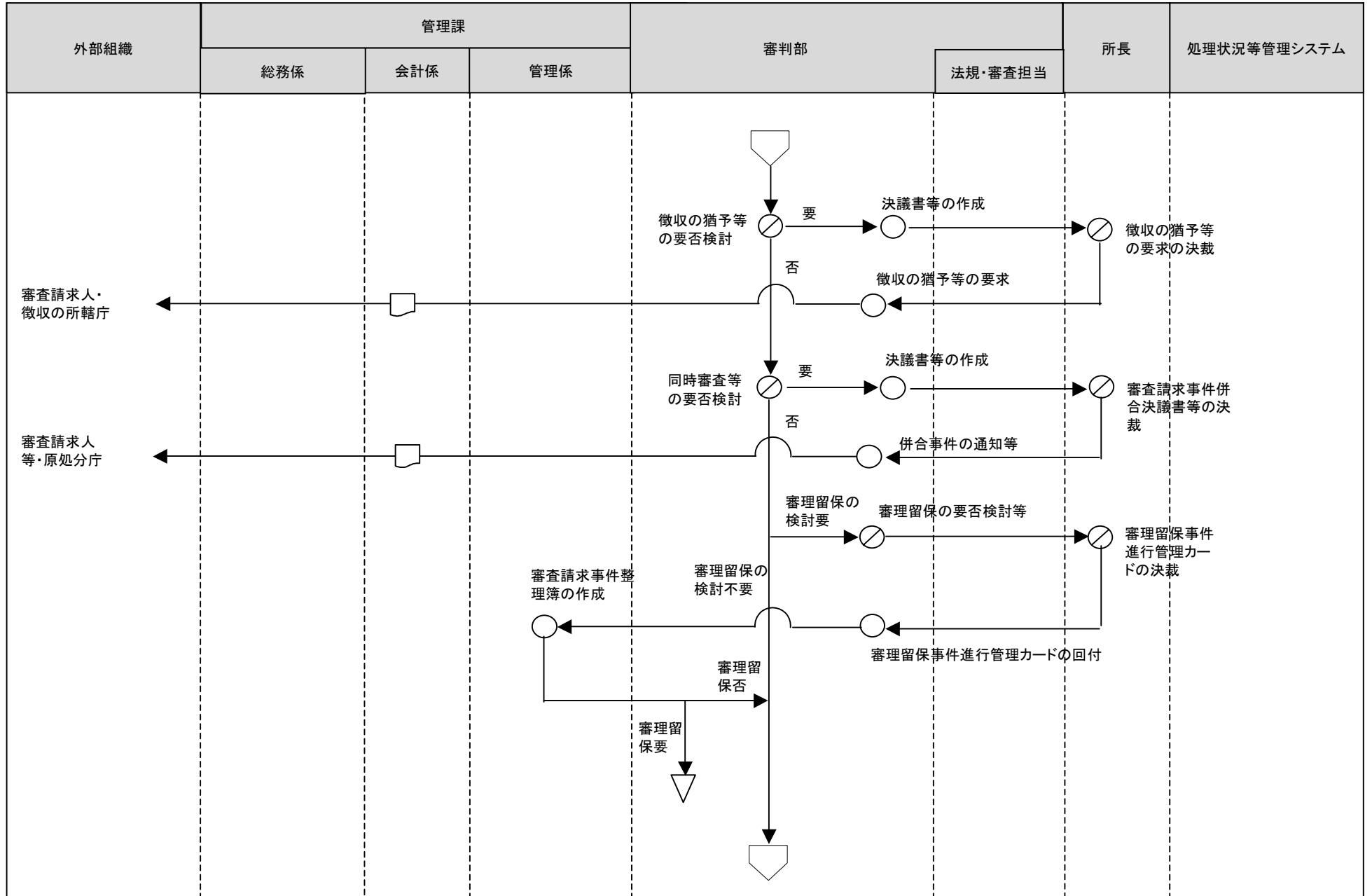
◡ コンピュータ画面

▭ 帳票

⊂ コンピュータファイル

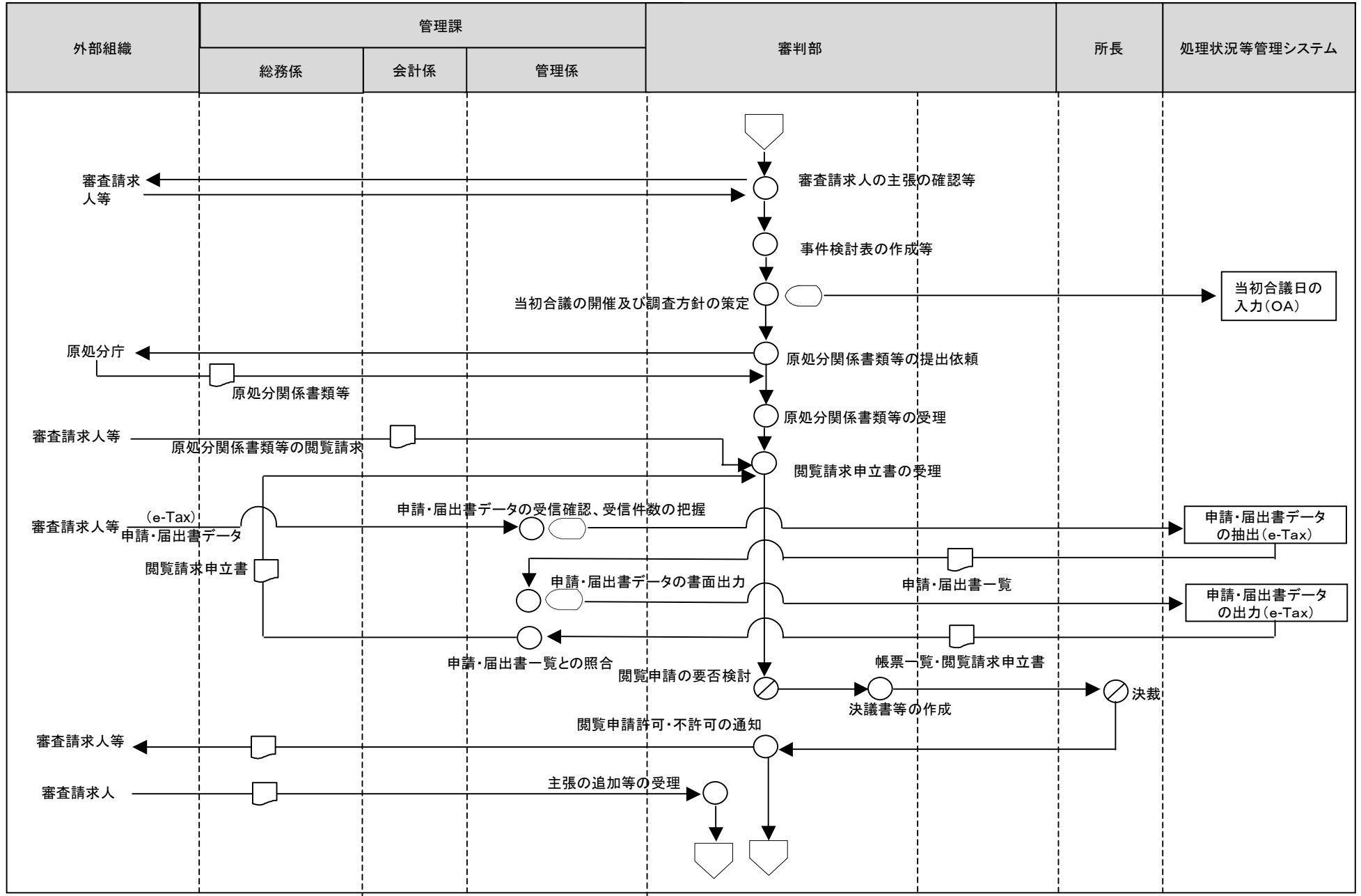
▽ 端子

21 不服審判所事務(実質審理前の審査事件の検討)



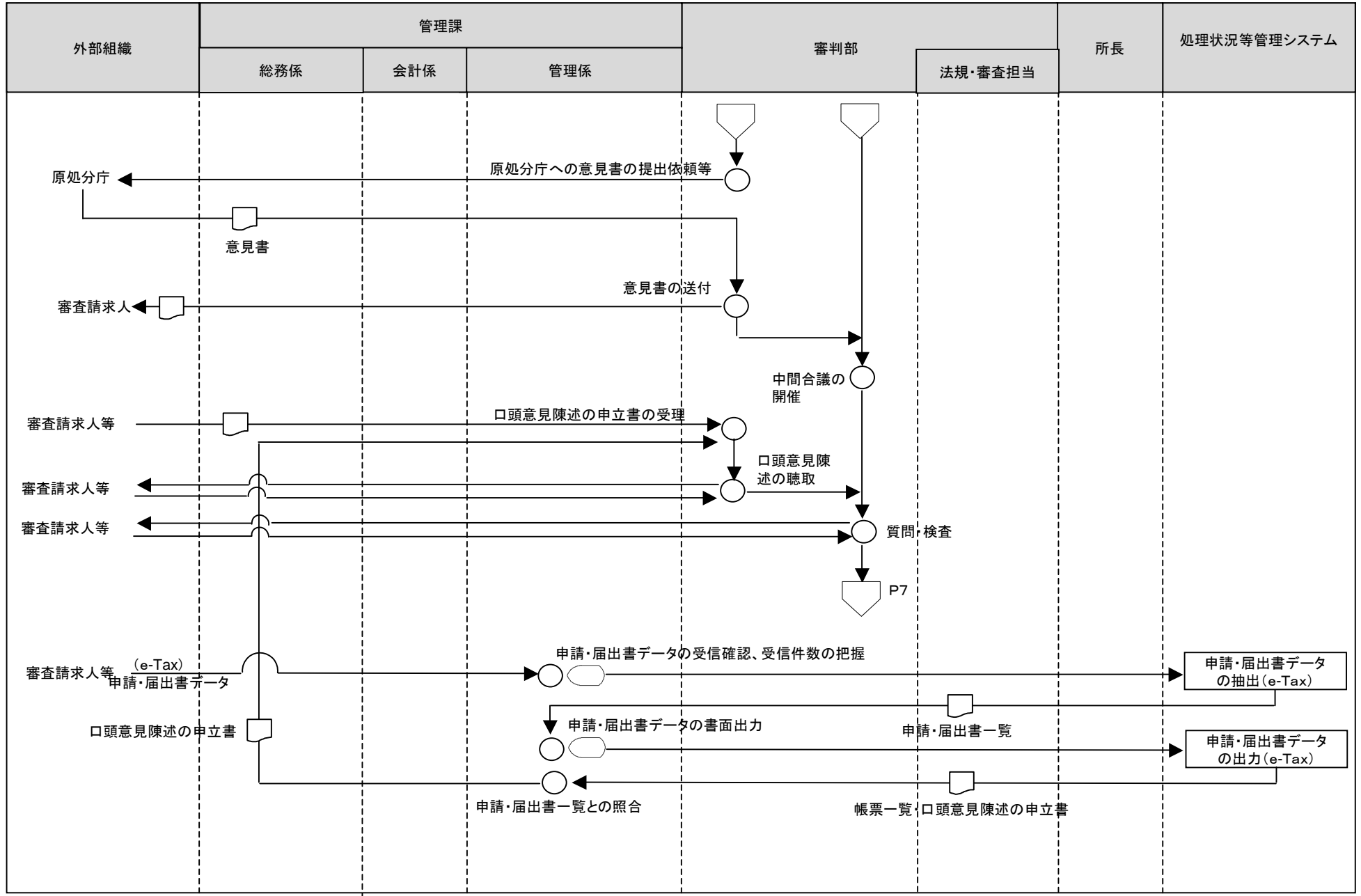
[凡例] ○ 手作業    ⊗ 確認・チェック    ▽ 保管    □ コンピュータ処理    ◯ コンピュータ画面    ◻ 帳票    ◌ コンピュータファイル    ▽ 端子

21不服審判所事務(実質審理)



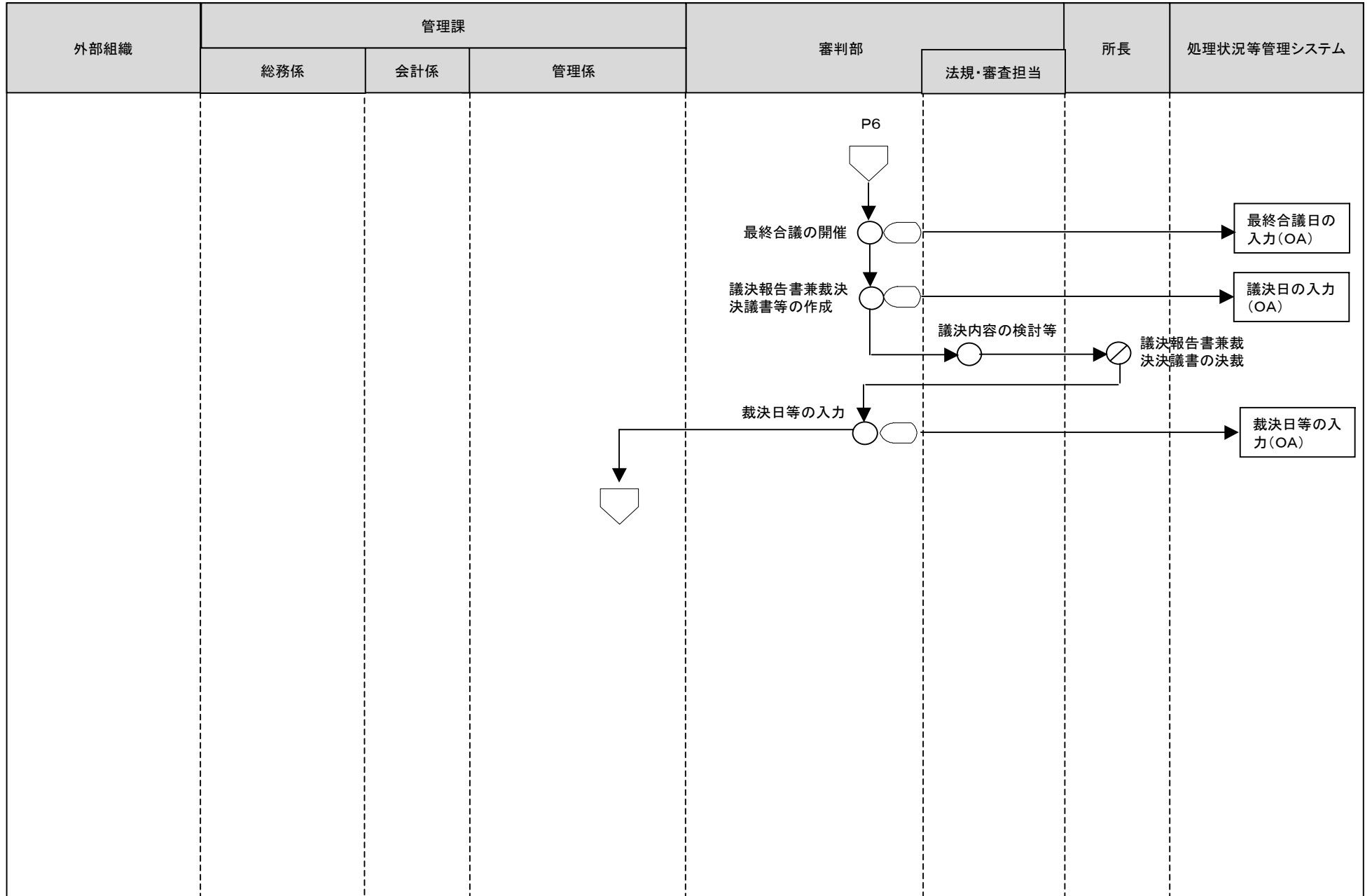
[凡例] ○ 手作業    ⊗ 確認・チェック    ▽ 保管    □ コンピュータ処理    ◯ コンピュータ画面    ㊄ 帳票    ㊇ コンピュータファイル    ㊀ 端子

21不服審判所事務(実質審理)



[凡例] ○ 手作業    ⊗ 確認・チェック    ▽ 保管    □ コンピュータ処理    ◯ コンピュータ画面    ◻ 帳票    ◱ コンピュータファイル    ▽ 端子

21 不服審判所事務(実質審理)



[凡例]

○ 手作業

⊗ 確認・チェック

▽ 保管

□ コンピュータ処理

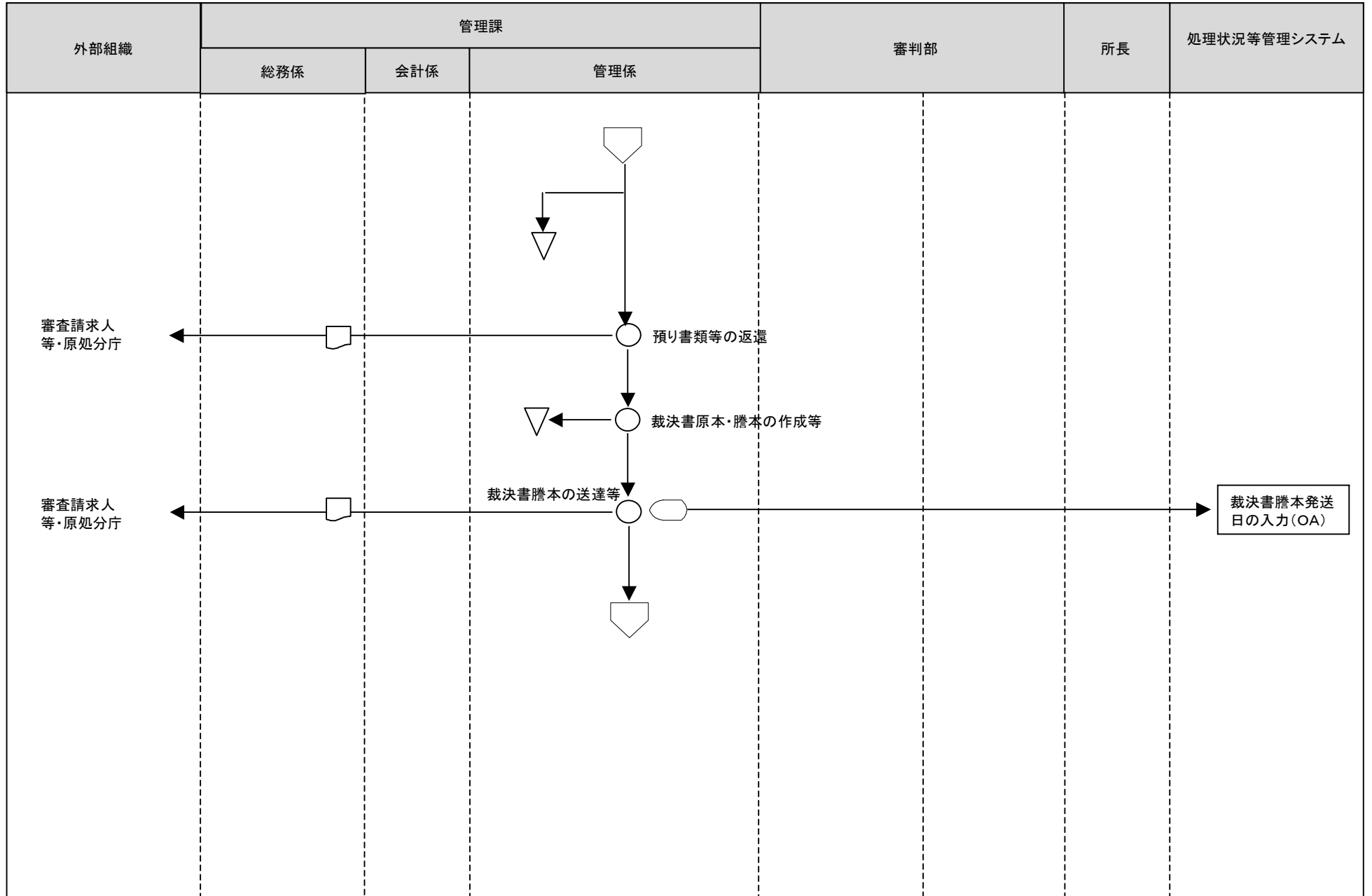
◡ コンピュータ画面

▭ 帳票

⊞ コンピュータファイル

▽ 端子

21 不服審判所事務(裁決手続)



[凡例]

○ 手作業

⊗ 確認・チェック

▽ 保管

□ コンピュータ処理

◡ コンピュータ画面

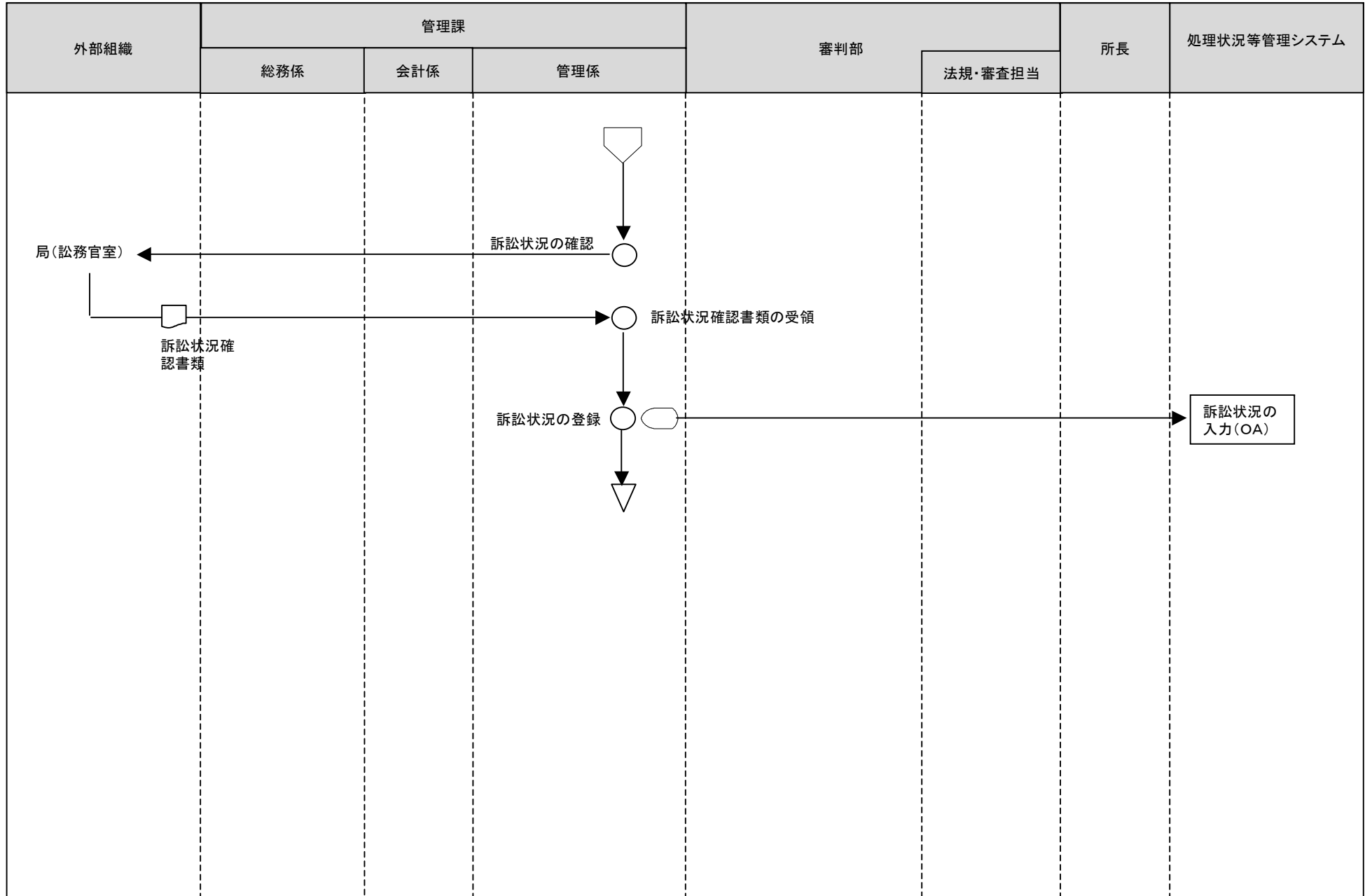
□ 帳票

⊞ コンピュータファイル

▽ 端子



21 不服審判所事務(訴訟結果の確認)



[凡例]

○ 手作業

⊗ 確認・チェック

▽ 保管

□ コンピュータ処理

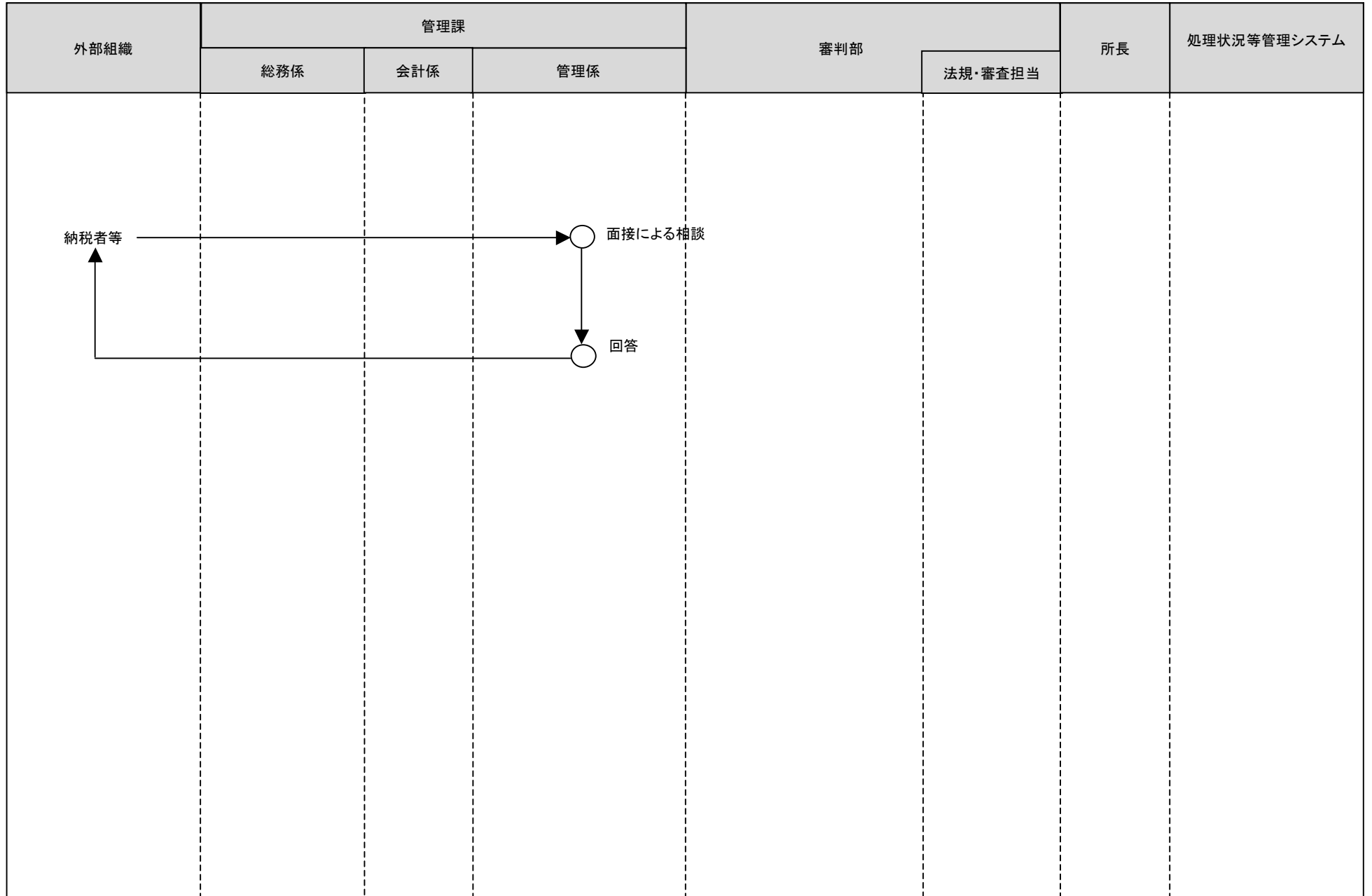
◡ コンピュータ画面

▭ 帳票

⊞ コンピュータファイル

⬮ 端子

21 不服審判所事務(面接)



[凡例]

○ 手作業

⊗ 確認・チェック

▽ 保管

□ コンピュータ  
処理

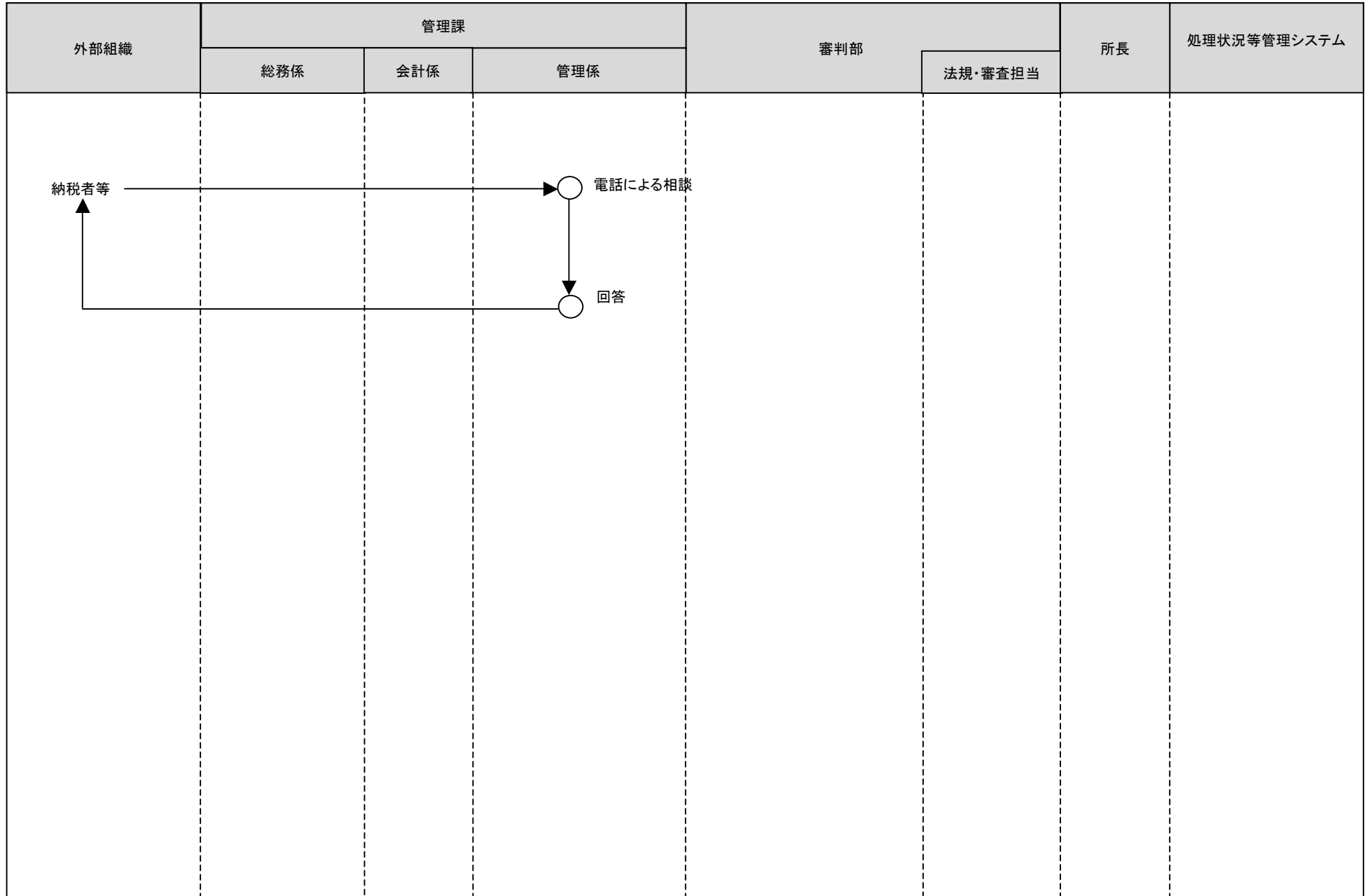
⬭ コンピュータ  
画面

▭ 帳票

⊞ コンピュータ  
ファイル

⬥ 端子

21 不服審判所事務(電話)



[凡例]

○ 手作業

⊗ 確認・チェック

▽ 保管

□ コンピュータ  
処理

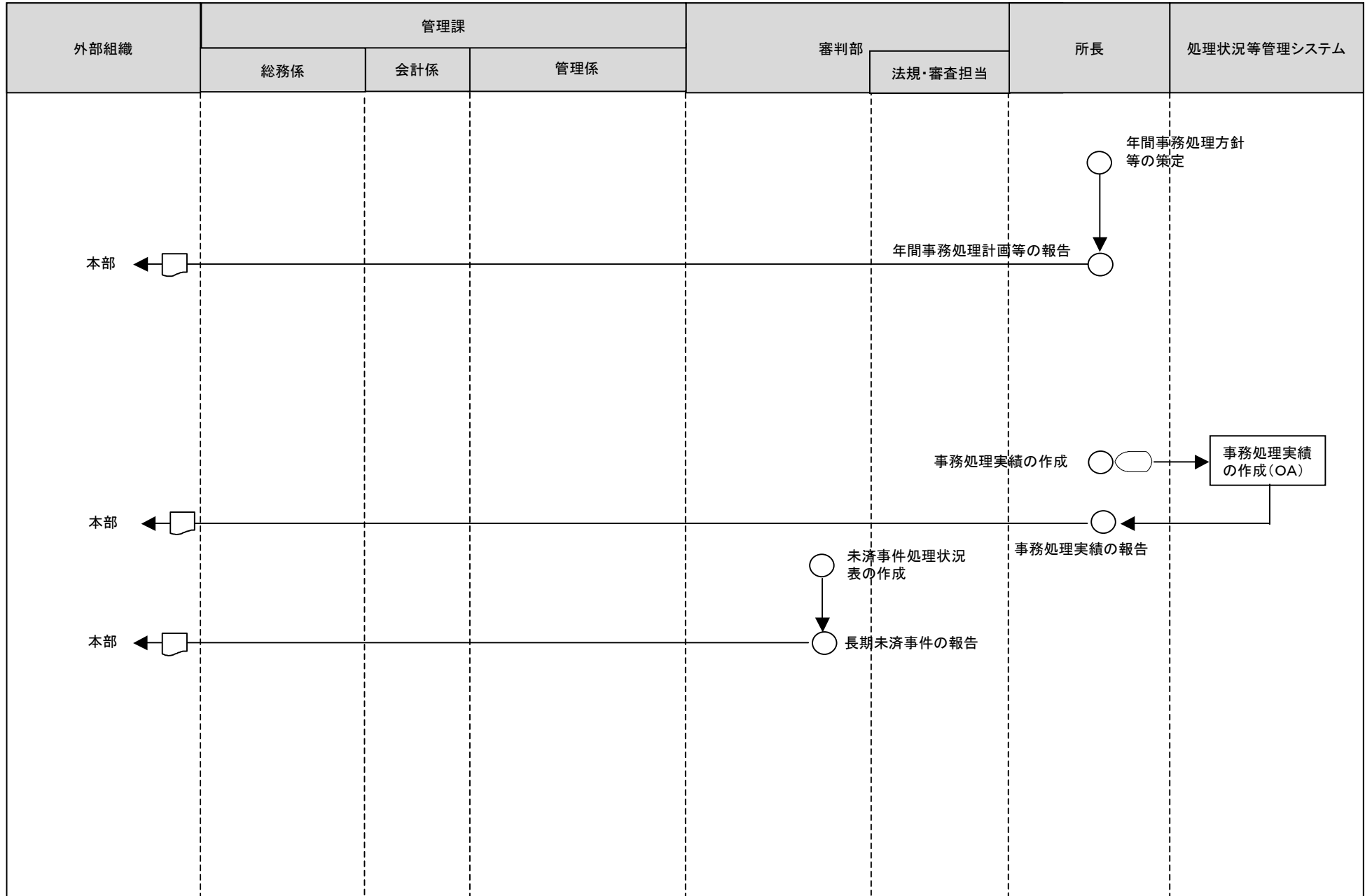
◡ コンピュータ  
画面

▭ 帳票

⊞ コンピュータ  
ファイル

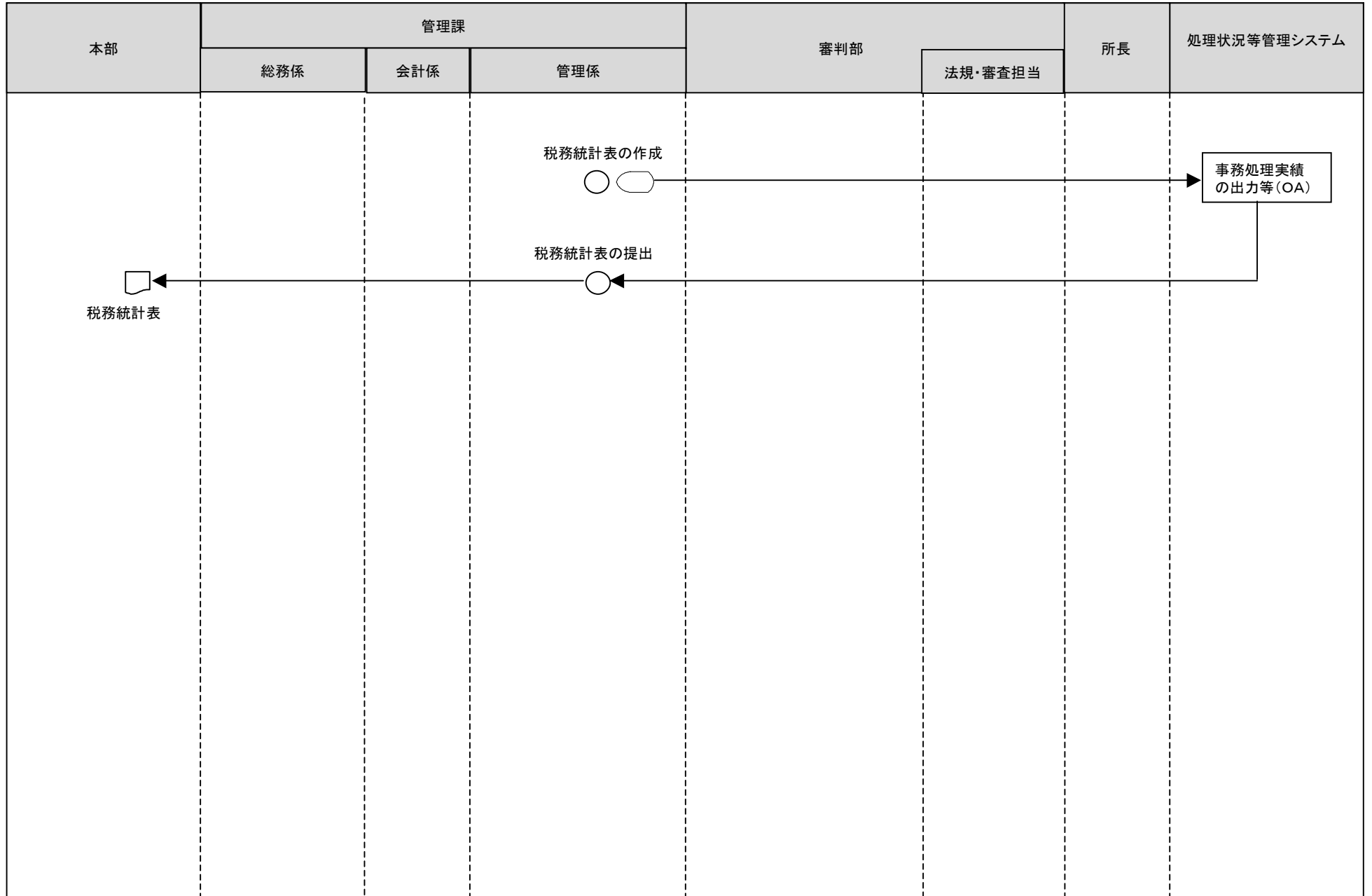
⬇ 端子

21 不服審判所事務(報告)



[凡例] ○ 手作業    ⊗ 確認・チェック    ▽ 保管    □ コンピュータ処理    ◯ コンピュータ画面    ◻ 帳票    〇 コンピュータファイル    ㊦ 端子

21不服審判所事務(税務統計)



[凡例]

○ 手作業

⊗ 確認・チェック

▽ 保管

□ コンピュータ処理

◡ コンピュータ画面

▭ 帳票

⊞ コンピュータファイル

⏏ 端子