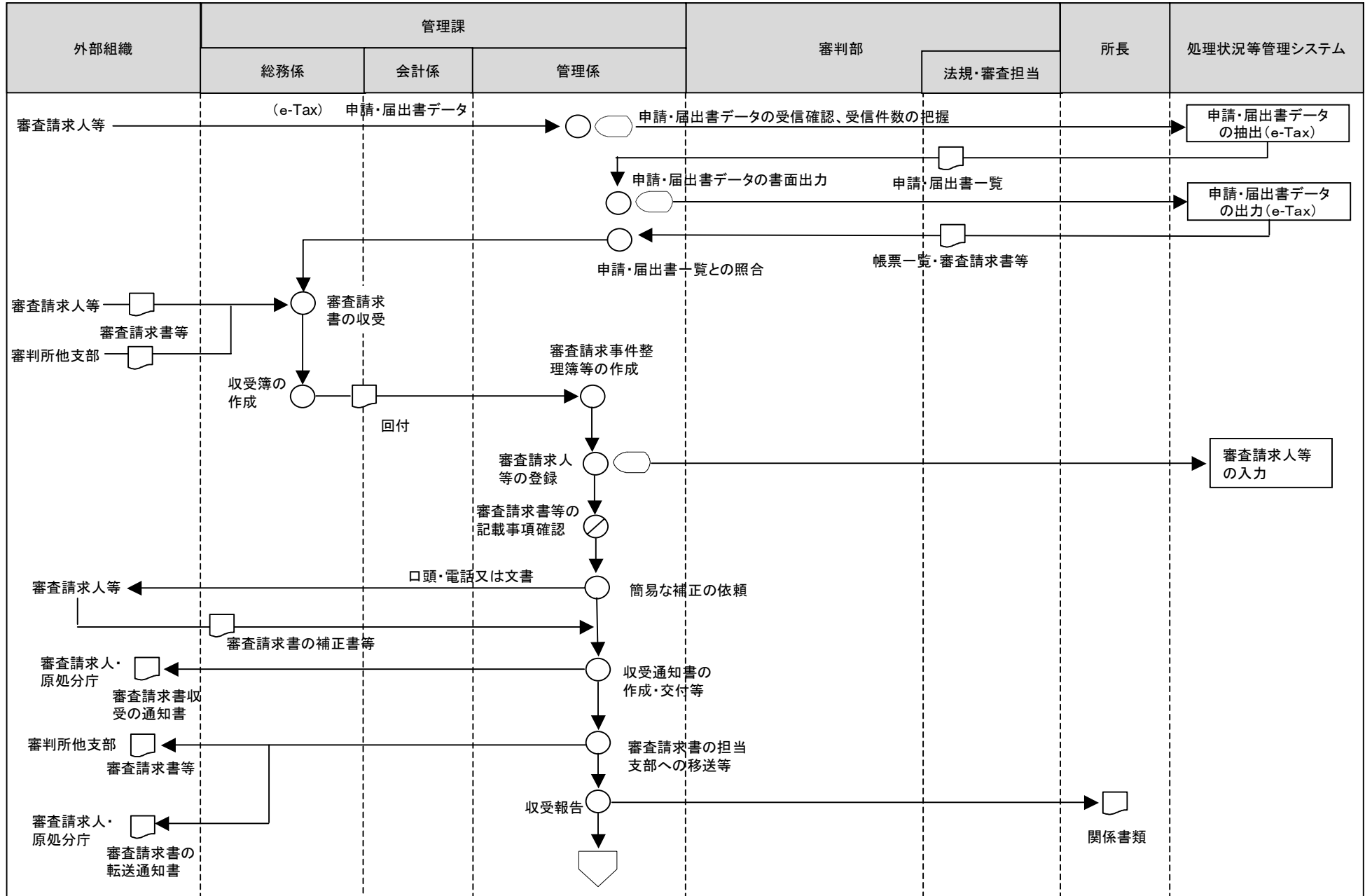
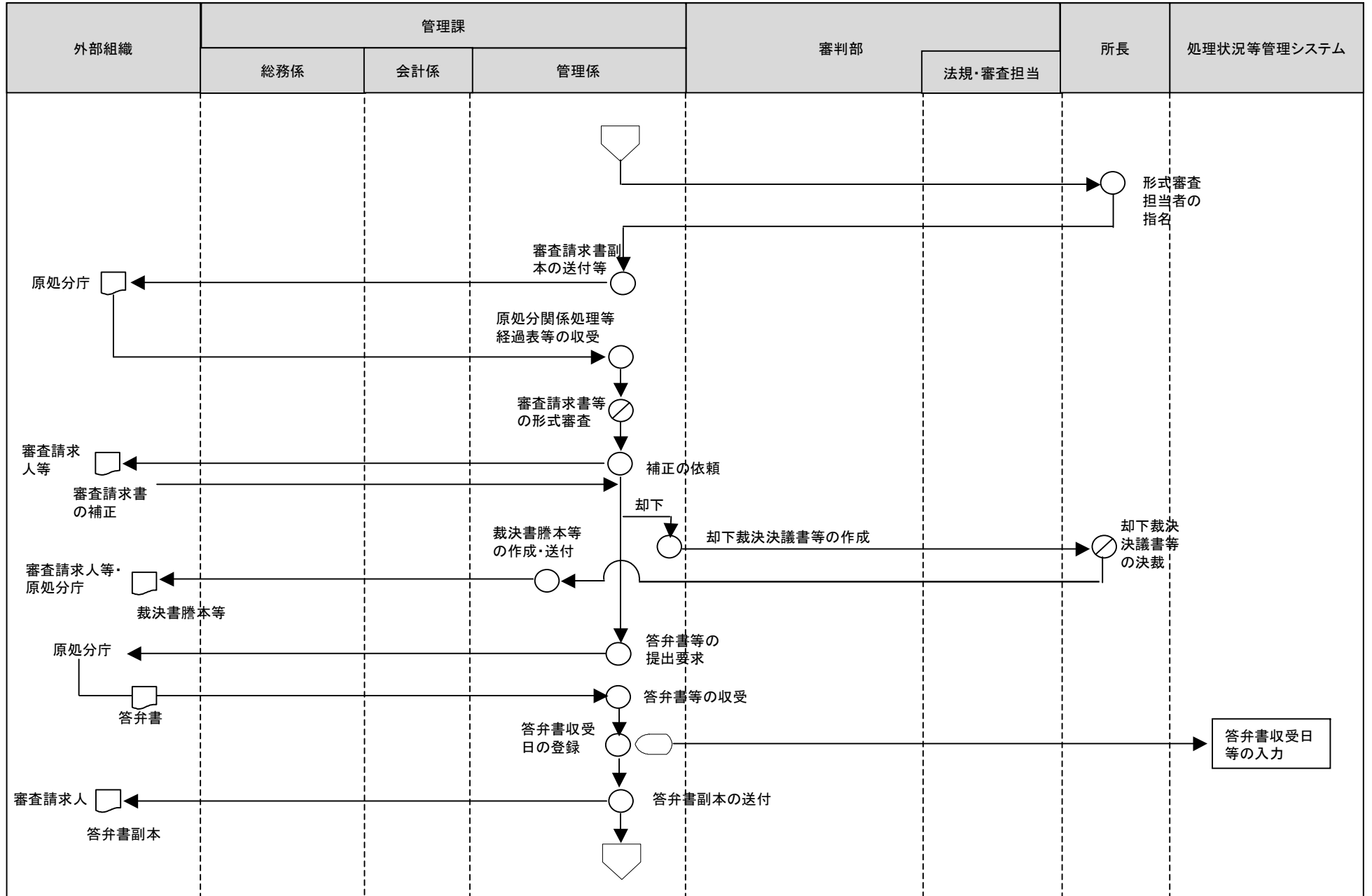


21不服審判所事務(審査請求書等の收受)



[凡例] ○ 手作業 ⊗ 確認・チェック ▽ 保管 □ コンピュータ処理 ◯ コンピュータ画面 帳票 円筒 コンピュータファイル 端子

21 不服審判所事務(審査請求書の形式審査等)



[凡例]

○ 手作業

⊗ 確認・チェック

▽ 保管

□ コンピュータ処理

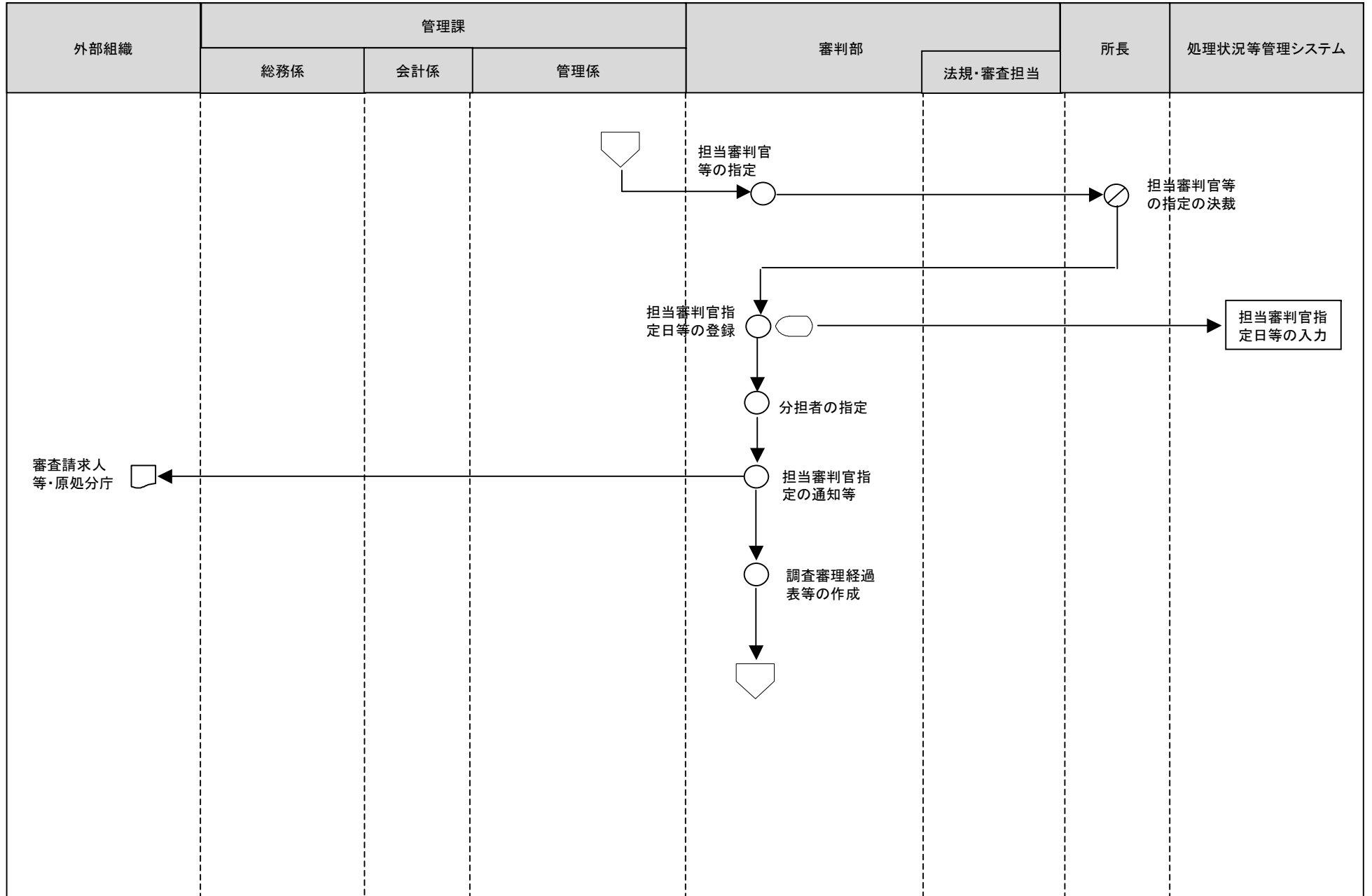
◻ コンピュータ画面

▭ 帳票

⊂ コンピュータファイル

▽ 端子

21 不服審判所事務(審査請求事件の担当者の指定)



[凡例]

○ 手作業

⊗ 確認・チェック

▽ 保管

□ コンピュータ処理

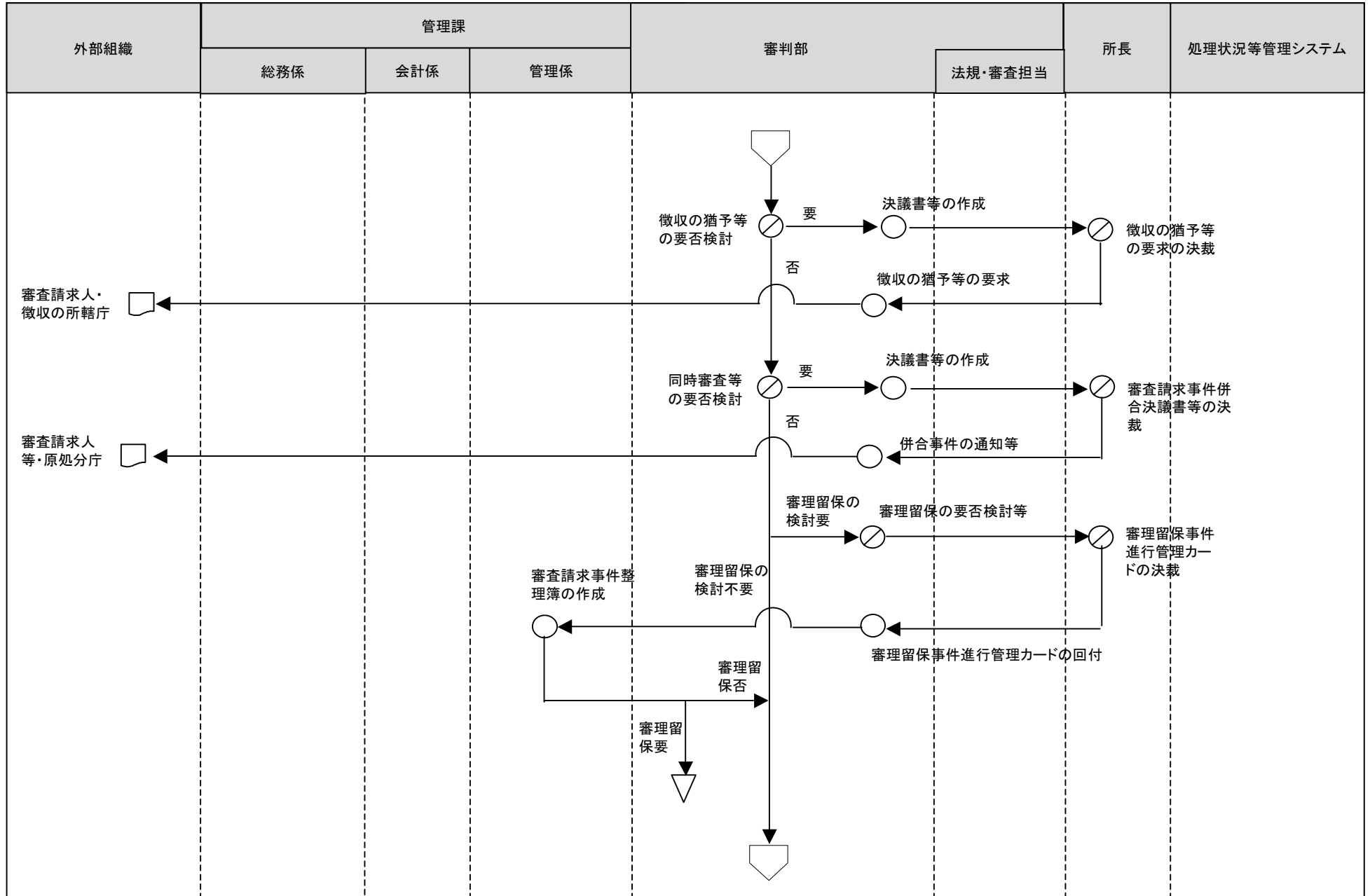
◯ コンピュータ画面

▭ 帳票

⊞ コンピュータファイル

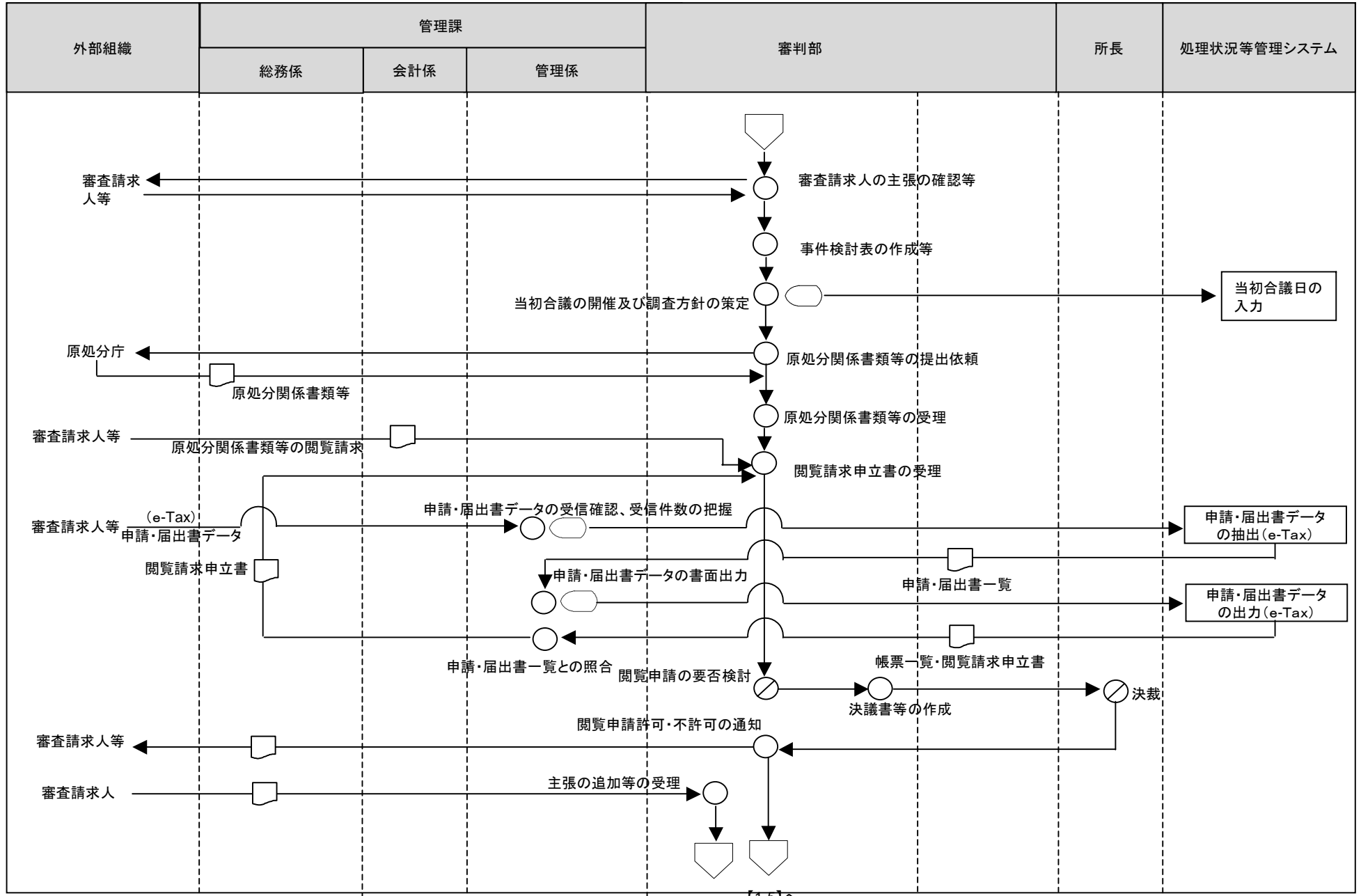
▽ 端子

21 不服審判所事務(実質審理前の審査事件の検討)



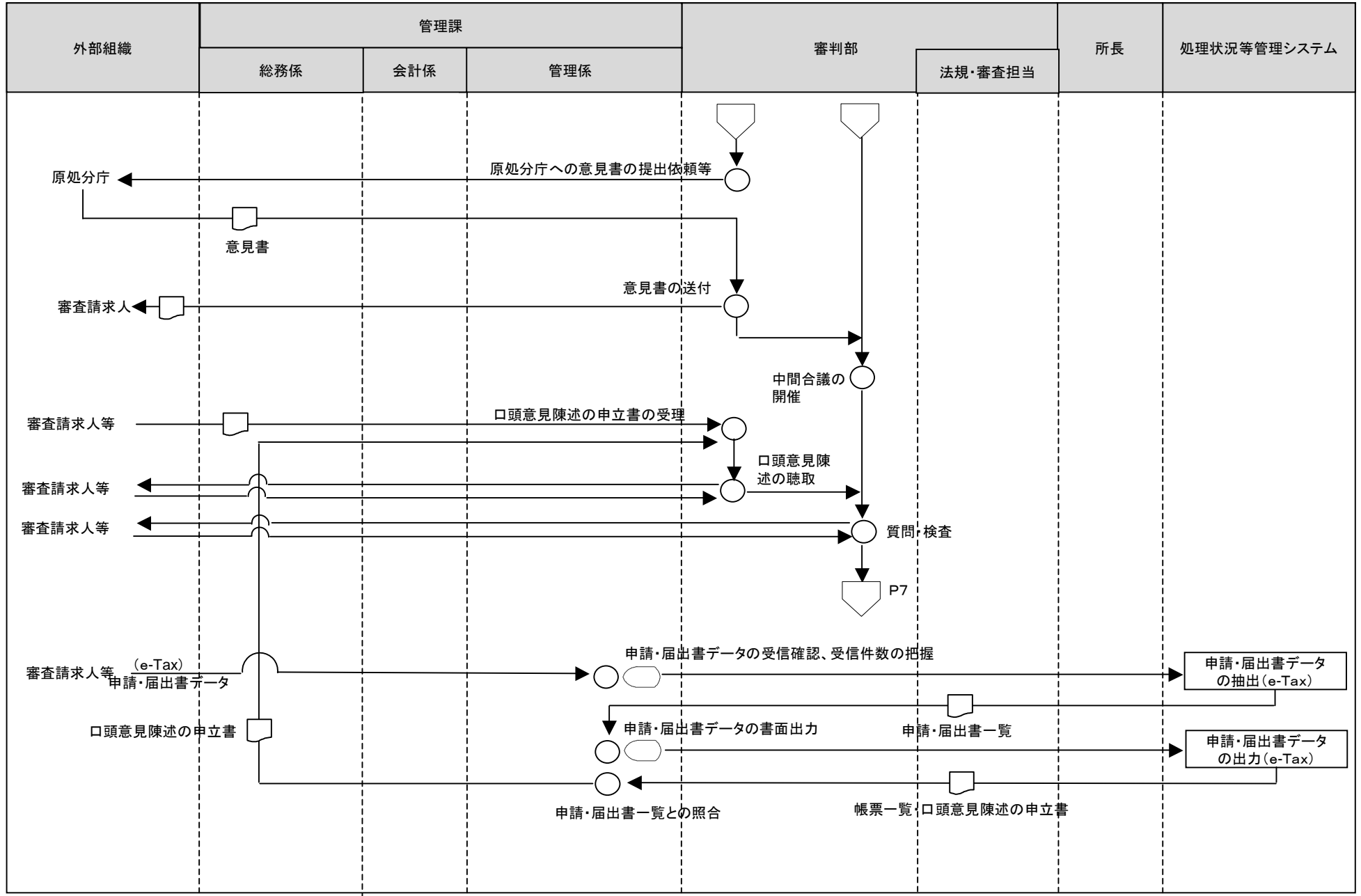
[凡例] ○ 手作業 ⊗ 確認・チェック ▽ 保管 □ コンピュータ処理 ◯ コンピュータ画面 ㊞ 帳票 ㊿ コンピュータファイル ㊾ 端子

21 不服審判所事務(実質審理)



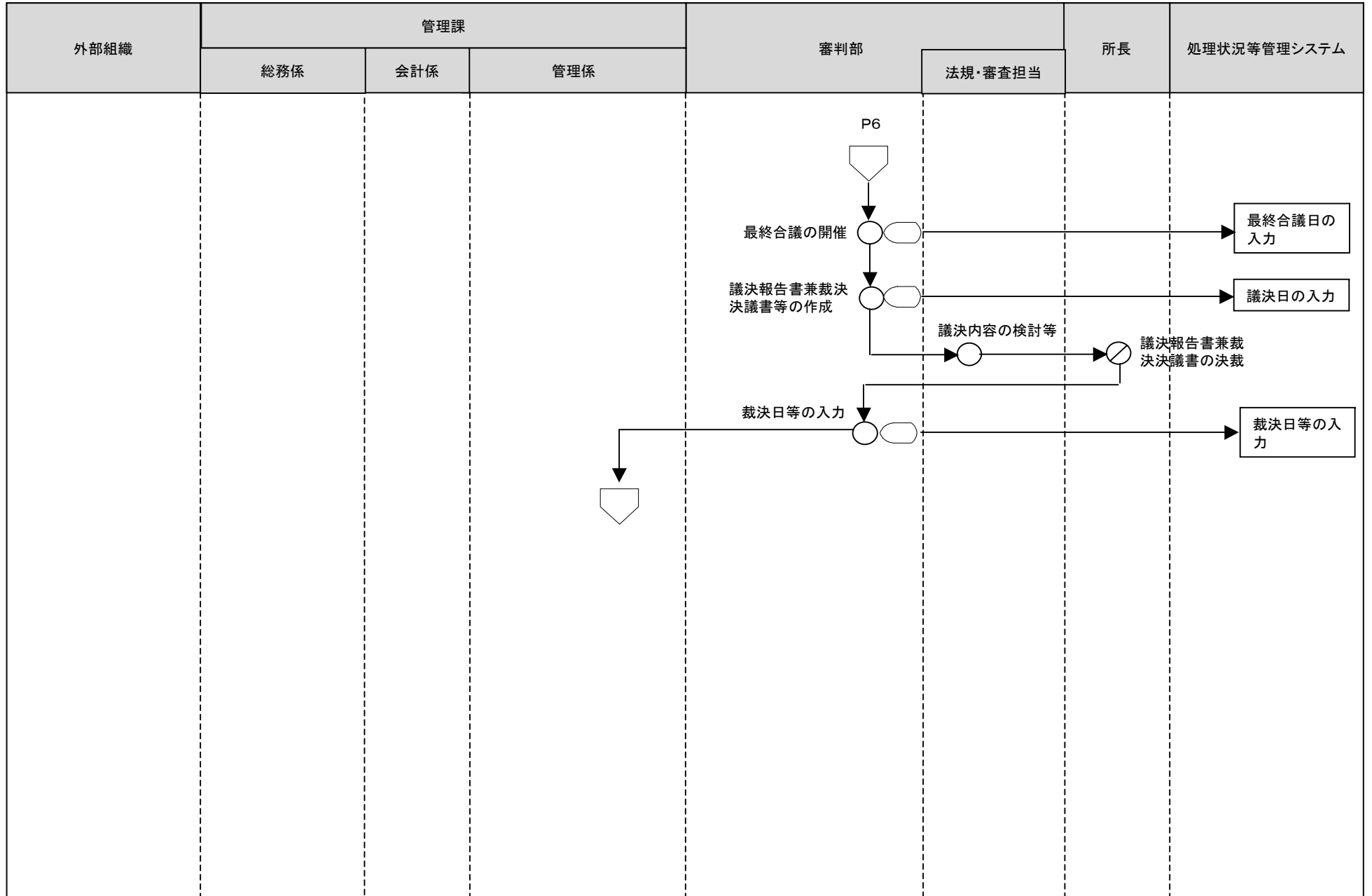
[凡例] ○ 手作業 ⊗ 確認・チェック ▽ 保管 □ コンピュータ処理 ◯ コンピュータ画面 帳票 円筒 コンピュータファイル 端子

21不服審判所事務(実質審理)



[凡例] ○ 手作業 ⊗ 確認・チェック ▽ 保管 □ コンピュータ処理 ◯ コンピュータ画面 ◻ 帳票 ◱ コンピュータファイル ▽ 端子

21 不服審判所事務(実質審理)



[凡例]

○ 手作業

⊗ 確認・チェック

▽ 保管

□ コンピュータ処理

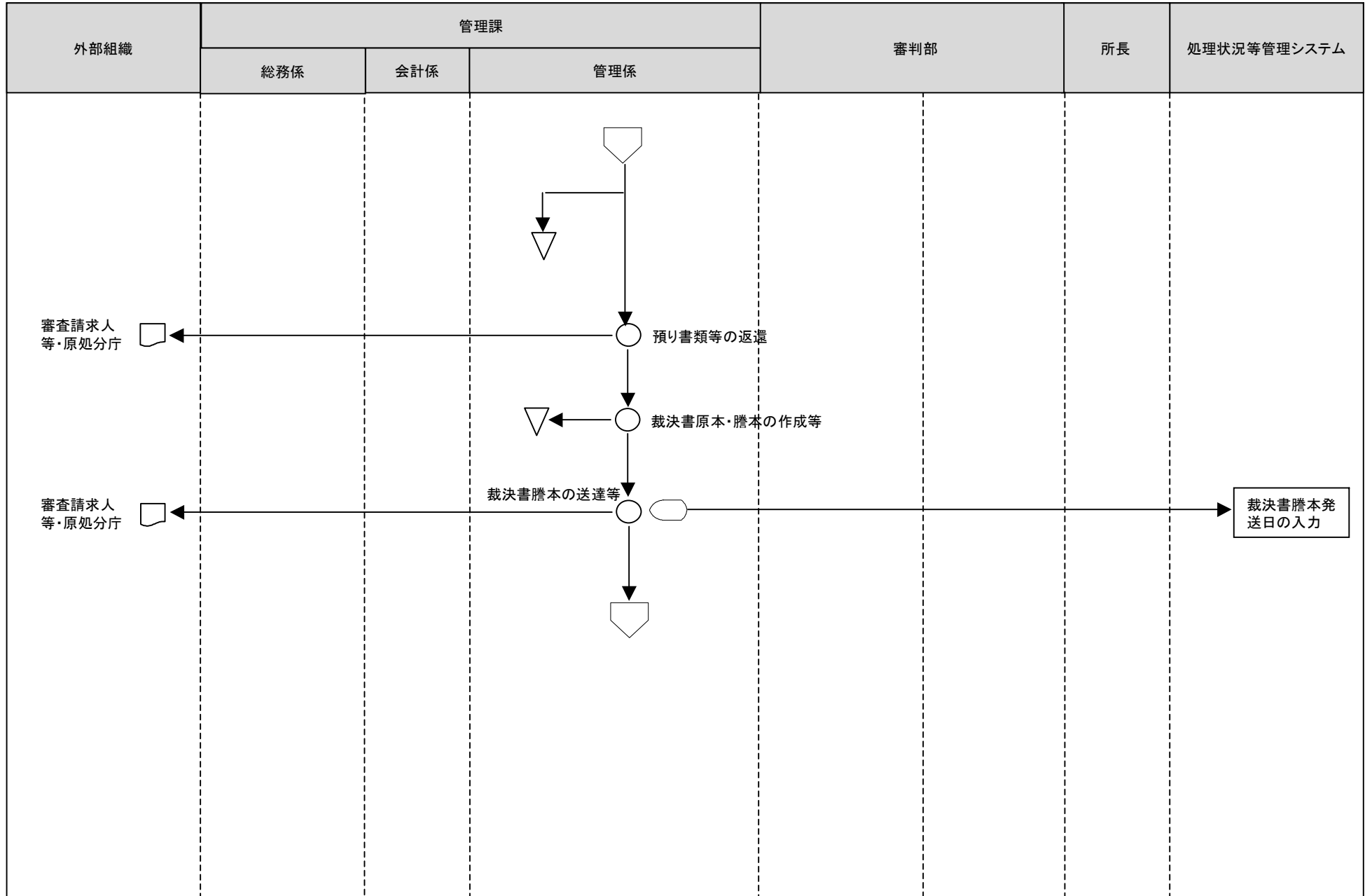
◻ コンピュータ画面

▭ 帳票

⊞ コンピュータファイル

▽ 端子

21 不服審判所事務(裁決手続)



[凡例]

○ 手作業

⊗ 確認・チェック

▽ 保管

□ コンピュータ処理

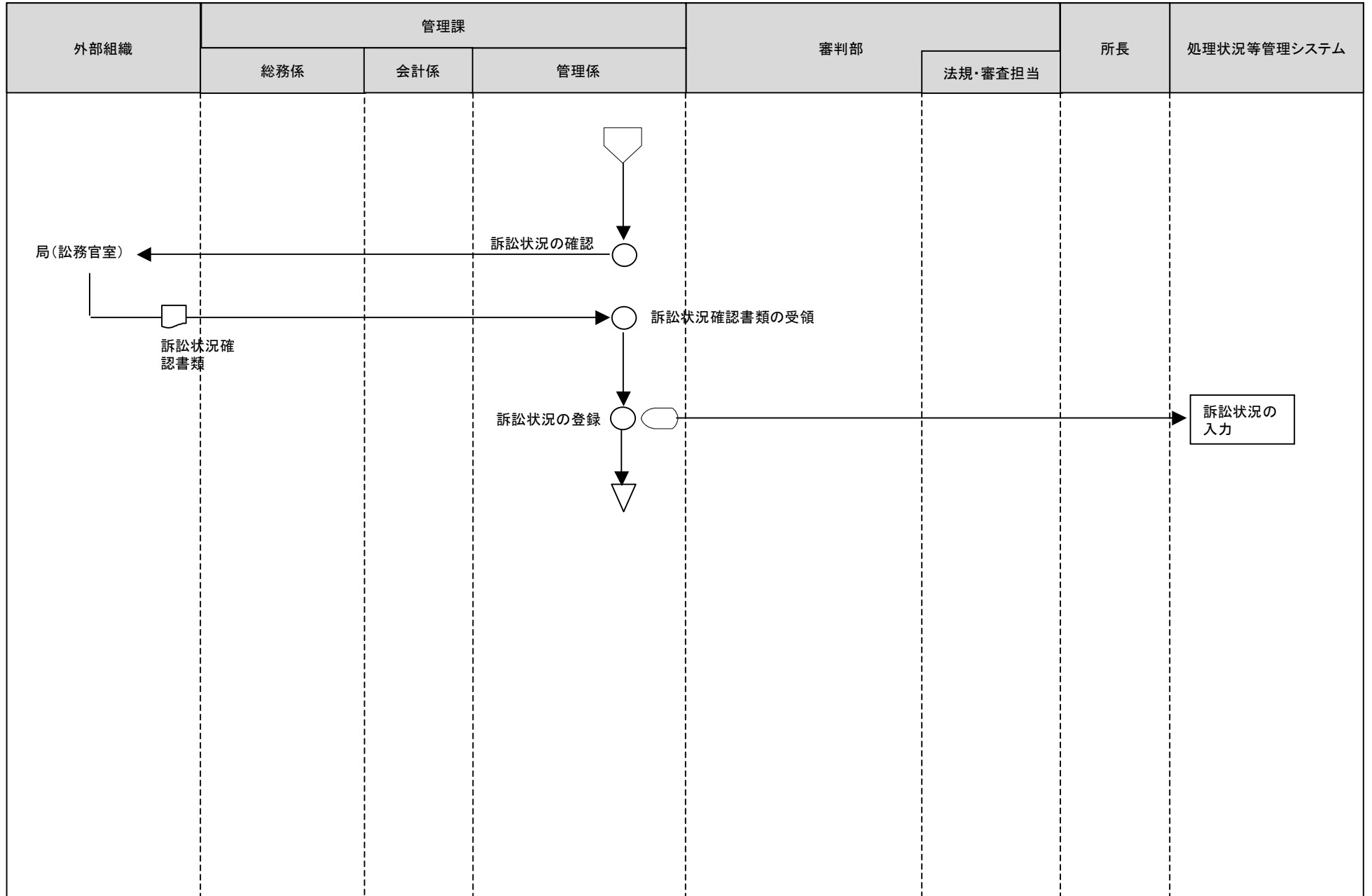
◡ コンピュータ画面

□ 帳票

⊞ コンピュータファイル

▽ 端子

21 不服審判所事務(訴訟結果の確認)



[凡例]

○ 手作業

⊗ 確認・チェック

▽ 保管

□ コンピュータ処理

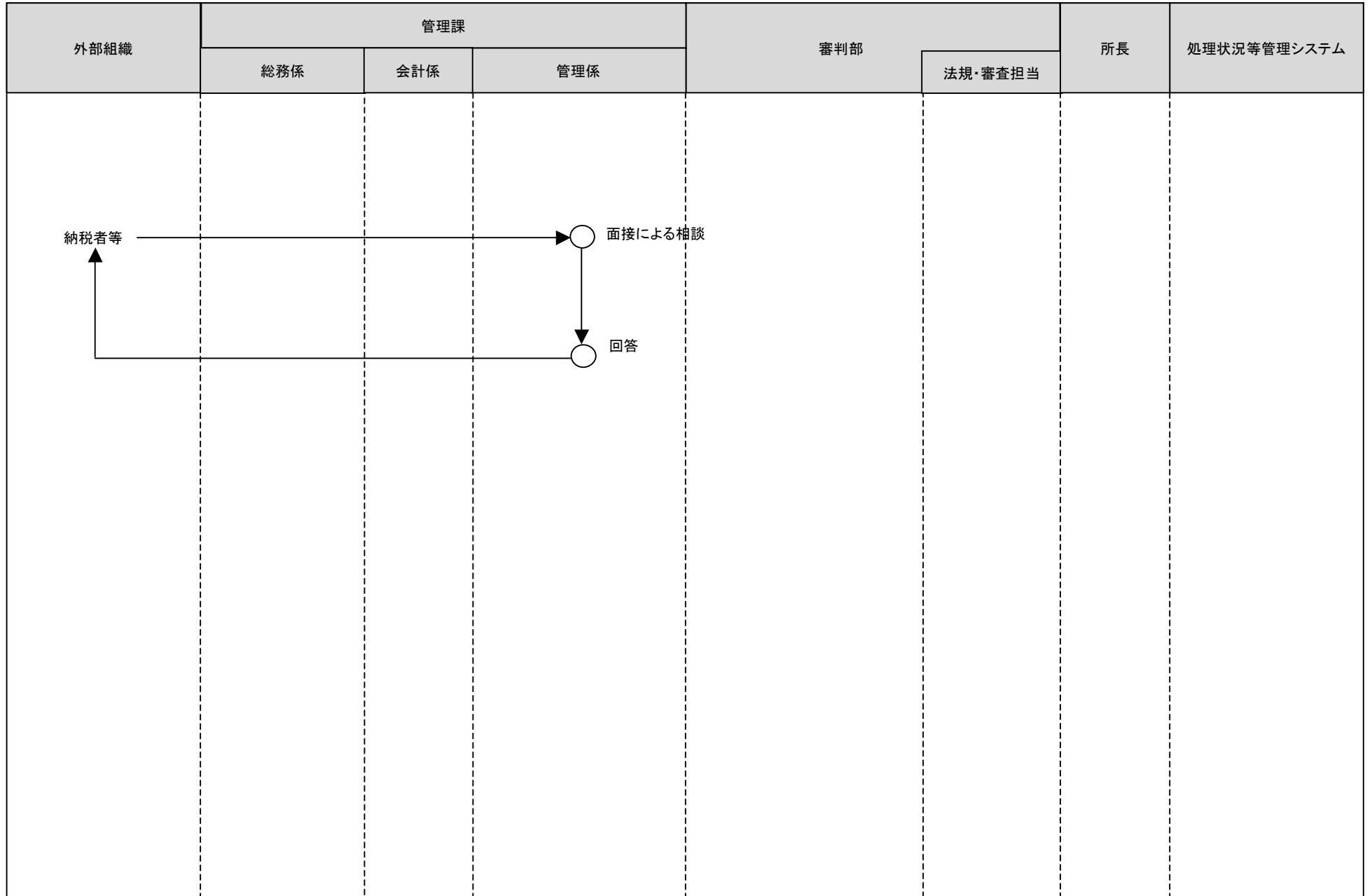
◯ コンピュータ画面

□ 帳票

⊞ コンピュータファイル

▽ 端子

21 不服審判所事務(面接)



[凡例]

○ 手作業

⊗ 確認・チェック

▽ 保管

□ コンピュータ
処理

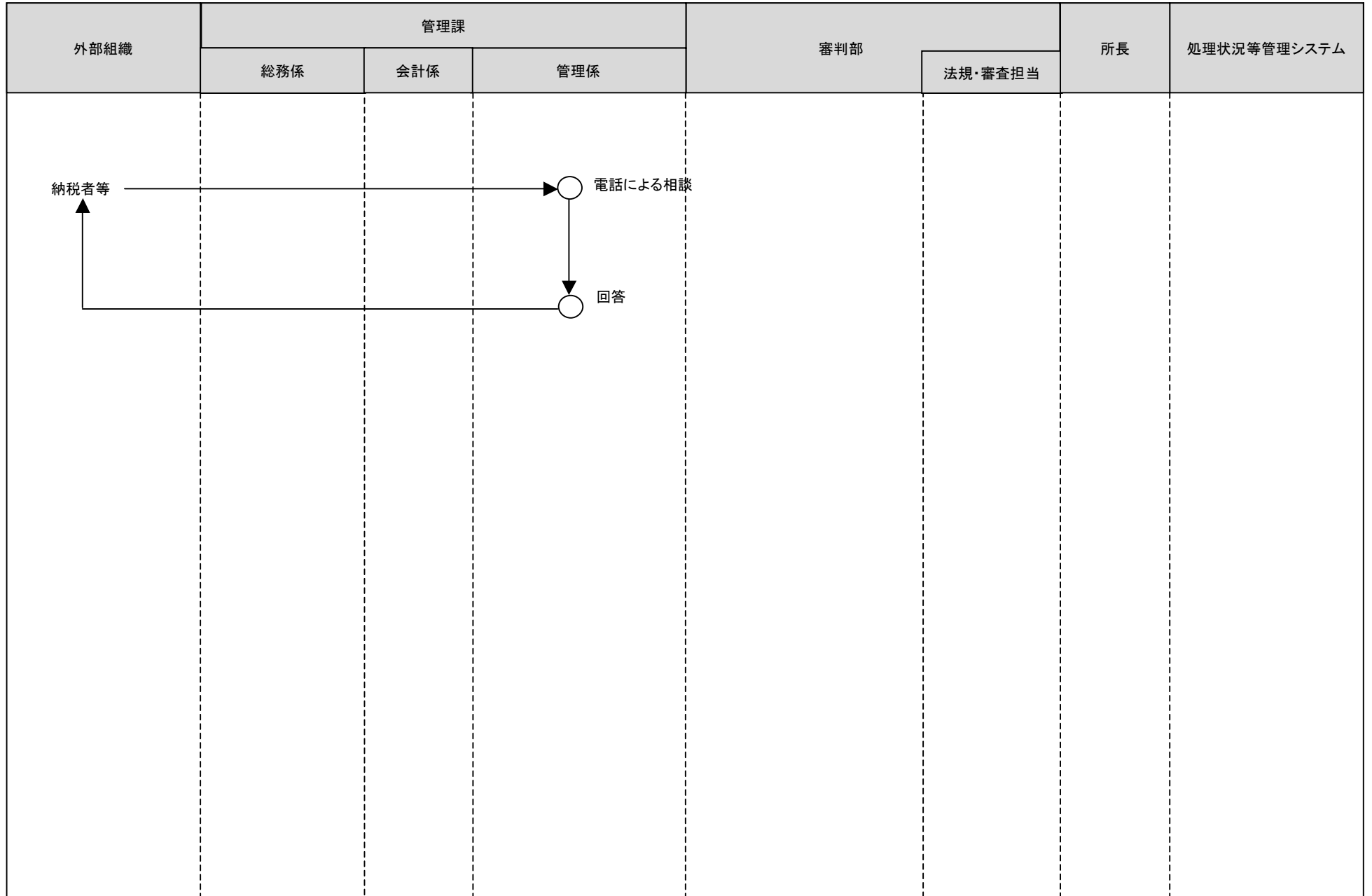
⬭ コンピュータ
画面

▭ 帳票

⊞ コンピュータ
ファイル

⬥ 端子

21 不服審判所事務(電話)



[凡例]

○ 手作業

⊗ 確認・チェック

▽ 保管

□ コンピュータ
処理

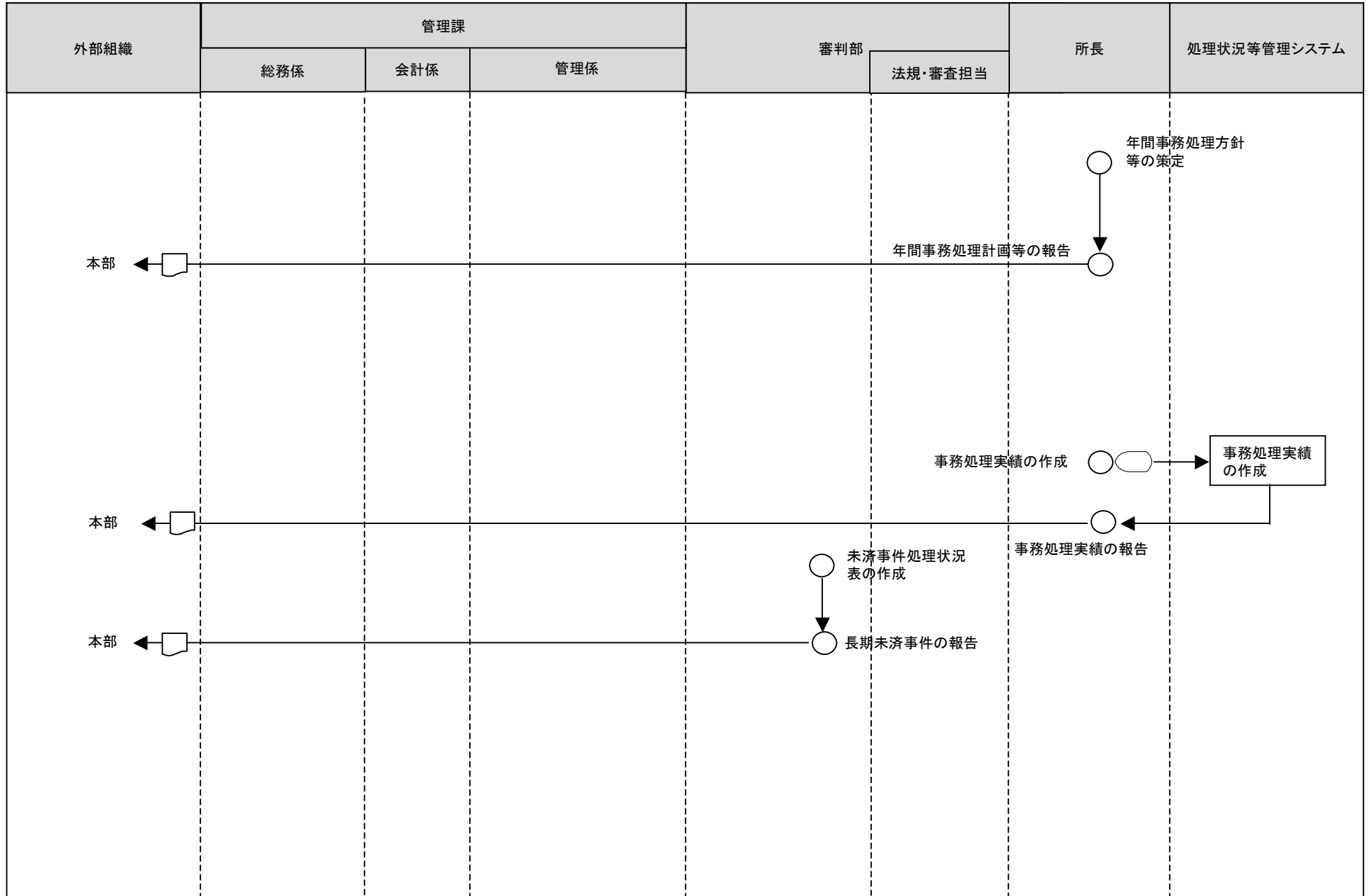
⬭ コンピュータ
画面

▭ 帳票

⊞ コンピュータ
ファイル

⬮ 端子

21 不服審判所事務(報告)



[凡例]

○ 手作業

⊗ 確認・チェック

▽ 保管

□ コンピュータ処理

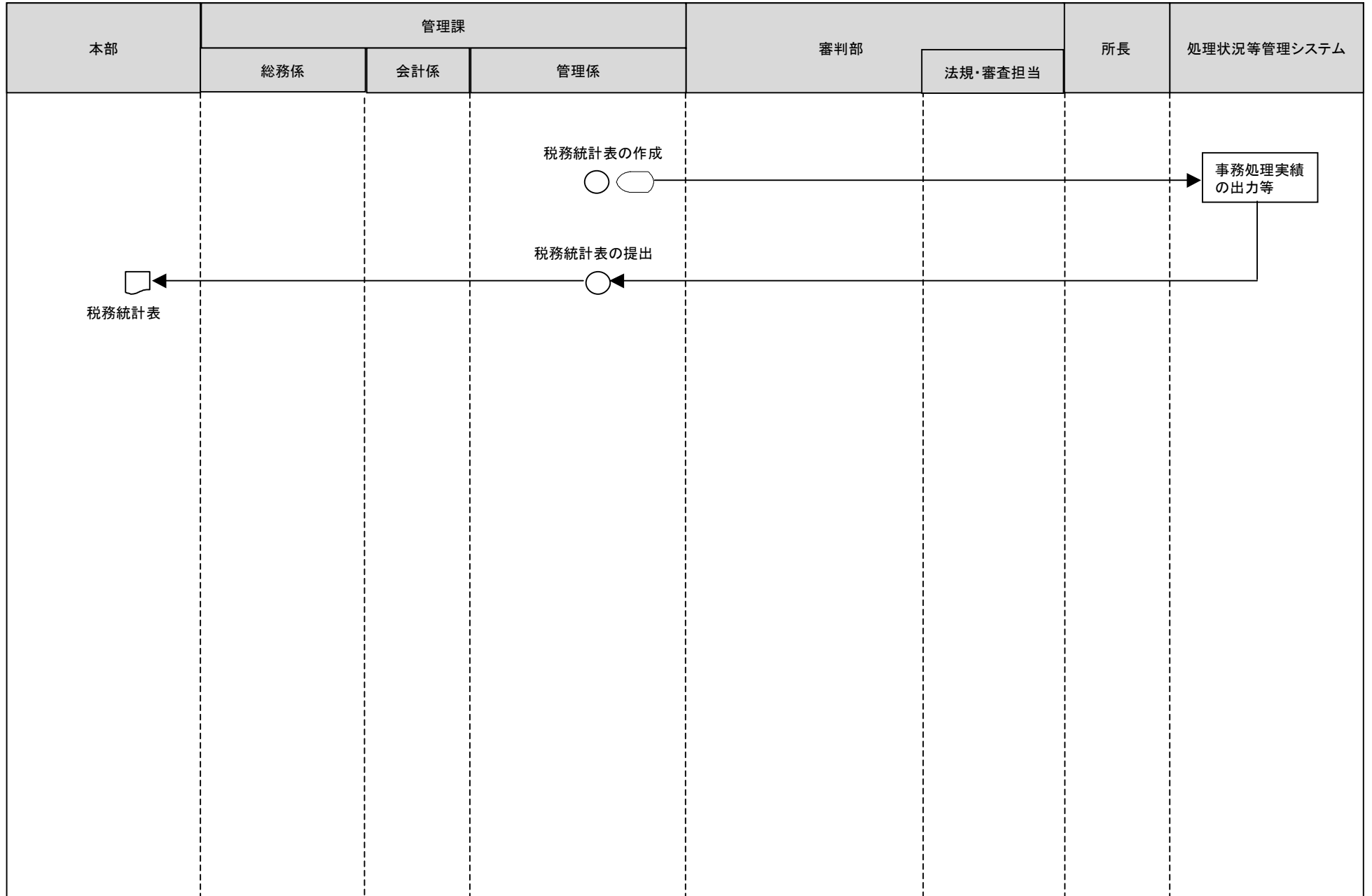
◡ コンピュータ画面

▭ 帳票

⊞ コンピュータファイル

⏏ 端子

21 不服審判所事務(税務統計)



[凡例]

○ 手作業

⊗ 確認・チェック

▽ 保管

□ コンピュータ
処理

◡ コンピュータ
画面

▭ 帳票

⊞ コンピュータ
ファイル

◡ 端子