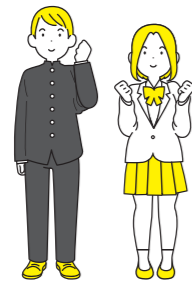


① 募集要項 ②

# 受験資格

## 受験資格 高校卒業程度



特別な資格は不要です。翌年3月までに高等学校又は中等教育学校を卒業する見込みの方、受験する年の4月1日において高等学校または中等教育学校を卒業した日の翌日から起算してまだ3年を経過していない方など。

受験申込期間など  
例年**6月中旬**

令和8年度  
6月12日(金)～6月24日(水)

## 受験資格 大学卒業程度



特別な資格は不要です。

- 1 21歳～29歳の方\*
  - 2 21歳未満の方で次に該当する方
  - 1 大学を卒業した方および翌年3月までに大学を卒業する見込みの方
  - 2 人事院が1と同等の資格があると認める方
- ★採用時(翌年4月1日)22歳～30歳の方

受験申込期間など  
**2月上旬**予定

令和8年度  
2月19日(木)～3月23日(月)

※正確な受験資格や申込方法などは「受験案内」などによりご確認ください。

### LINKS

採用に関する各種情報やYouTube 動画などをご視聴できます。

随時、新しい動画を掲載する予定です。



採用関係お役立ちリンク集  
(国税庁ホームページ)



国税庁 YouTube  
(採用特集)



国税庁採用専用  
Instagram



国税庁 X  
(旧 Twitter)



非常勤職員募集  
(国税庁ホームページ)  
※例年11月頃から確定申告期の非常勤職員募集をしています!

## 東京国税局

TOKYO REGIONAL TAXATION BUREAU

TEL.03-3542-2111

〒104-8449 東京都中央区築地5-3-1

東京国税局採用関係お役立ちリンク集

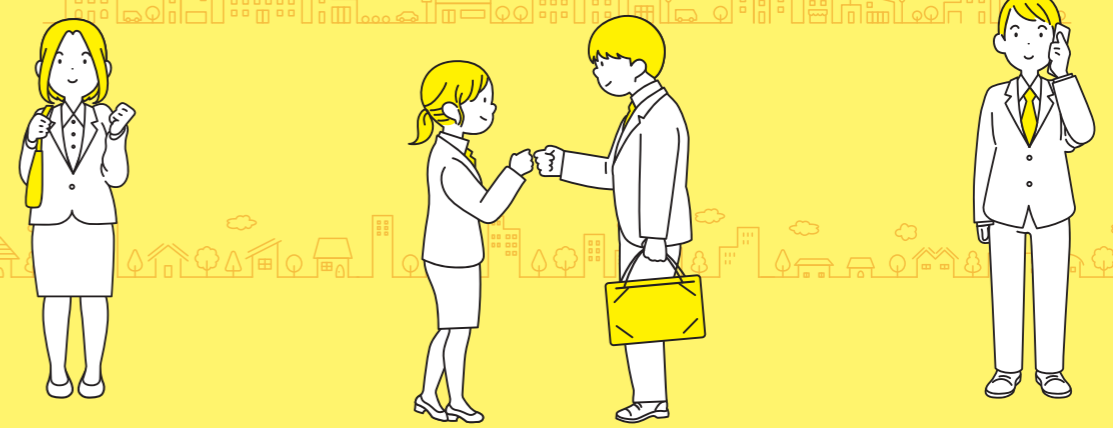
説明会や試験概要などの詳しい情報は、東京国税局のホームページをCHECK!



メリハリ × やりがい × 成長 =



# 東京国税局



## 東京国税局

TOKYO REGIONAL TAXATION BUREAU

東京国税局では  
あなたの正義感を  
求めています！



これが東京国税局！  
調査部・課税第一部編



### 東京国税局の1日は？



国税調査官・徴収官の1日！

勤務時間は 8時30分から17時！

調査先での仕事が多いアクティブな仕事です！



動画で確認できます！

### 東京国税局のお給料は？



高度な専門知識と技能を求められるため  
給与が高く設定されています

大学卒業程度採用者の初任給

国税専門官  
**318,480**円

高校卒業程度採用者の初任給

税務職員 ※普通科卒業後(1年後)  
**278,040**円

※この数値は東京特別区内に勤務する場合における令和7年4月1日現在の給与例です。

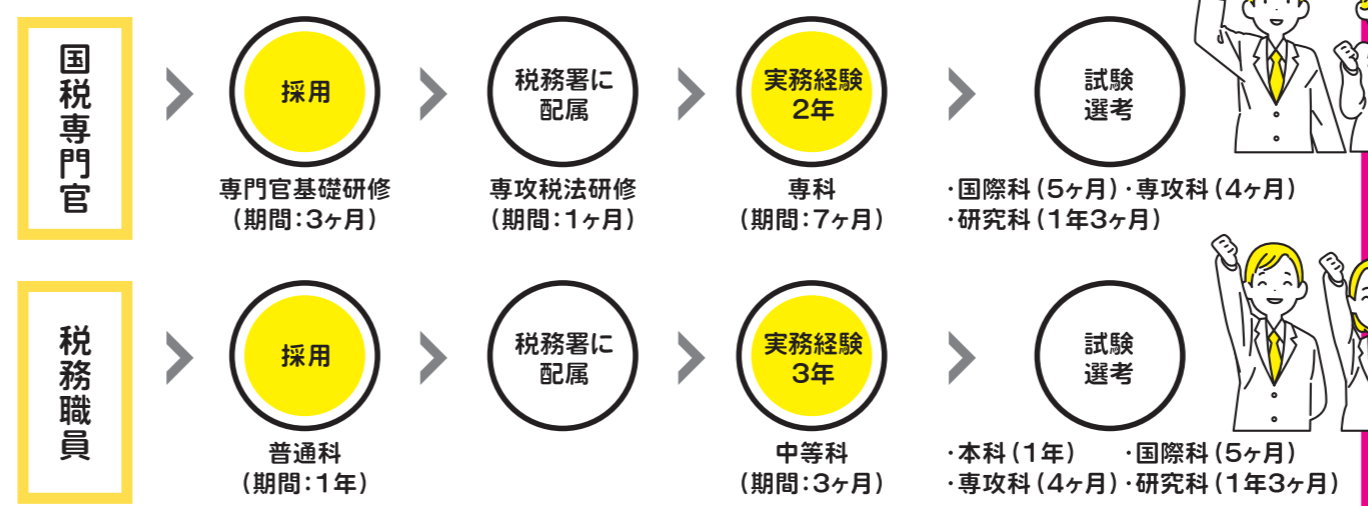
### 東京国税局って転勤はどんなの？



転勤は概ね3~5年毎ですが、  
転居を伴う転勤はほとんどありません

### 専門知識がなくても大丈夫！ 研修体系

「税務大学校」で「税のスペシャリスト」に必要な税法や簿記などの知識をイチから学びます



### 東京国税局の勤務地は？



本人の希望や適性により  
国税局・国税庁へ登用されます  
下記の税務署で勤務することになります

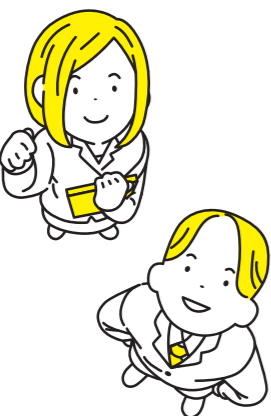


### 東京国税局の魅力は？



東京都を管轄しているため、  
最先端の国際取引や  
ICT関連取引など、  
より専門的な調査を経験できます！

また、様々な業種の  
税務調査を行うので  
その業界特有の  
取引を知ることができます！



大きな組織だからこそ、  
各種制度を利用しやすい  
環境が整っています

### ワークライフバランスの取組み

- 子育ての各種制度が充実！ ※令和6年度データ
- 東京国税局では多くの女性職員が活躍中！
  - 出産した女性職員の育児休業取得率は→約100%
  - 男性職員も積極的に育児に参加！
  - 男性職員の育児休業取得率は→約99%

### 東京国税局ってどんな仕事？



国の財政基盤を支える  
国税の課税徴収を行う官庁です

「法律・経済・会計」などの  
専門知識を得られる職業です

適正公平な課税徴収を  
実現する職業です

税のスペシャリスト！  
なろう



全国約5.5万人の大きな組織です！  
国税職員の約3割が  
東京国税局で働いています！