

2024 年度 国税専門官 採用募集

税のプロフェッショナルを目指して。

多くの先輩が活躍しています！

写真提供：(公社)香川県観光

高松国税局 を紹介します。

所在地 高松市天神前 2 番 10 号 高松国税総合庁舎

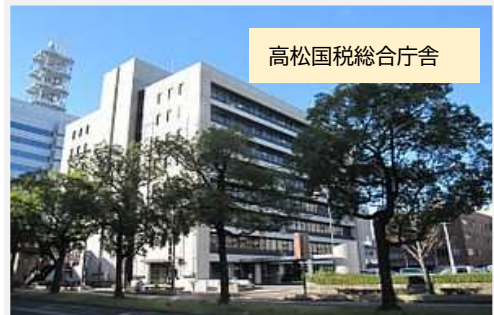
職員数 約 1,600 名

国税局 約 500 名

税務署 約 1,100 名 (26 税務署)

管轄 徳島県、香川県、愛媛県、高知県

四国には、瀬戸内海の多島美、急峻な地形がつくる自然美、清流、渓谷、海岸、山々など美しい自然があります。また、お遍路やお接待文化などの歴史があります。



高松国税総合庁舎



税務署の場所

高松国税局の特徴としては、小規模な国税局のため、局署に知り合いが多く、仕事もやりやすいです（アットホームな感じです）。

税務署は、徳島県に6つ、香川県に6つ、愛媛県に8つ、高知県に6つあります。

大規模署は、徳島署、高松署、松山署及び高知署で、職員数は平均約 160 名、中規模署は、鳴門署、丸亀署、観音寺署、今治署及び新居浜署で、職員数は平均約 40 名、その他の署は小規模署で、職員数の平均は約 20 名です。

職員数のほか、県の特徴や文化などにより、職場の雰囲気も異なります(^)/。

【問い合わせ先】 高松国税局 人事第二課 試験研修係 TEL087-831-3111 内線 246

Q1 高松国税局の採用状況は？

試験年度	採用数	男性	女性
2023年度	24	16	8
2022年度	35	23	12
2021年度	49	37	12

2024年度の全国の採用予定数は、国税専門A区分（法文系）が約1,000人、国税専門B区分（理工・デジタル系）（※）が約100人です。

※ 国税専門B区分（理工・デジタル系）は、2023年度より新たに創設された試験区分です。

Q2 転勤の頻度はどのぐらいの期間ですか？

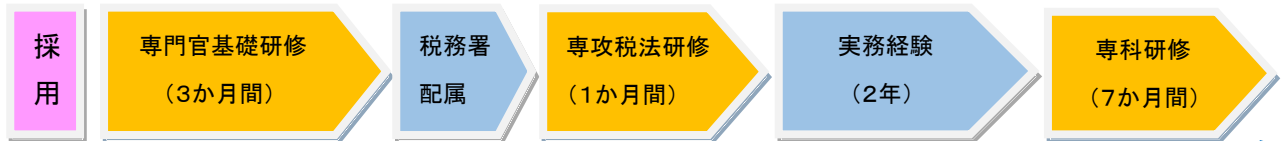
基本的には、四国内の26税務署や高松国税局への転勤となります。平均すると、約3年で転勤する機会が多いです。

なお、高速道路を利用すると、高松市から徳島市までは1時間程度、松山市までは2時間30分程度、高知市までは2時間程度です。

Q3 採用後はどのような仕事に従事しますか？

調査事務（税務調査）又は徴収事務（滞納整理）に従事します。3年間は指導育成期間となっており、先輩からOJT等により指導してくれますので、しっかりと仕事をマスターできます。

また、採用後は、税務職員として必要な知識（各税法や簿記等）、技能等を習得するため、各種研修を受講します。



Q4 初任給はどのぐらいですか？

国税専門官の初任給は224,700円（税務1-22の場合）となります（国家一般職の公務員の初任給は196,200円（行（一）1-25））。

※ 国税専門官の給与は「税務職俸給表」が適用されます。

Q5 遅くまで残業することがありますか。また、休暇は取得しやすいですか？

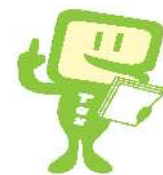
勤務時間は、月曜日から金曜日までの8時30分から17時までです。事務の繁忙期（確定申告期など）には、超過勤務を行うことがありますが、普段は18時頃までには退庁しています。

国税局全体で、職員の心身の健康の維持・増進、家庭生活の充実及びワークライフバランスの実現のために年次休暇の取得を促進しているため、休暇を取得しやすい環境です。

Q6 もっと詳しい内容を知りたい場合は？

こちらを参照してください。

高松国税局 先輩からのメッセージ



Q7 最後に、税務職員として働く魅力を教えてください！

私たちは、不正を許さないという強い「使命感」を持って、仕事をしています。仕事は大変ですが、「国の財政を支える重要な仕事」です。

税のプロフェッショナルとして、高い専門的な知識や技術が求められますが、その分、自分を成長させてくれます。周りの先輩もサポートしてくれますので、是非、国税専門官にチャレンジしてください。