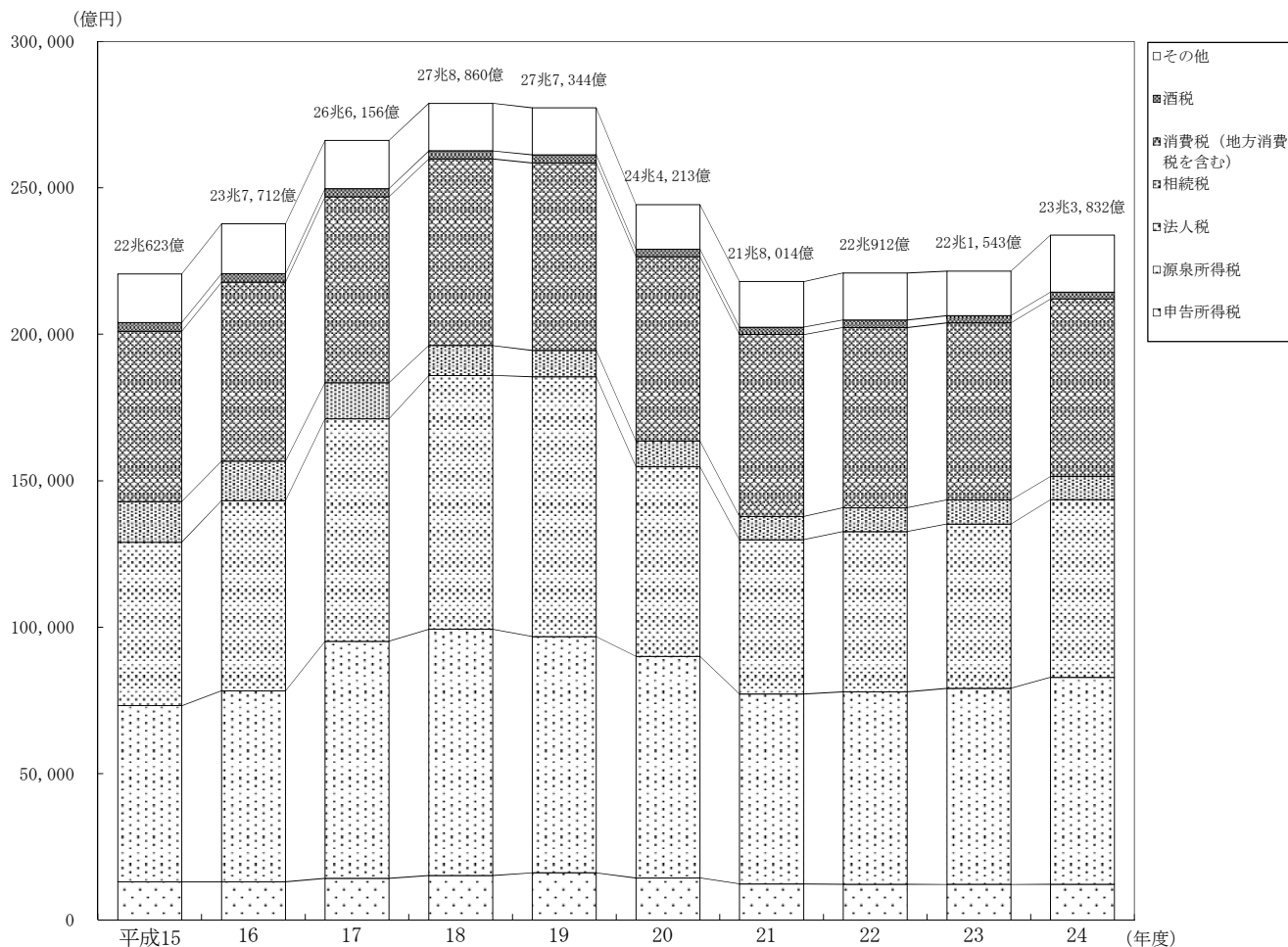


1-2 統計調査結果の概要

(1) 徴収決定済額

イ 徴収決定済額の推移



ロ 税目別内訳

区分	平成23年度		平成24年度		
	億円	構成比 %	億円	構成比 %	伸び率 %
申告所得税	12,161	5.5	12,225	5.2	0.5
源泉所得税	66,936	30.2	70,592	30.2	5.5
法人税	56,120	25.3	60,758	26.0	8.3
相続税	8,231	3.7	7,856	3.4	△ 4.6
消費税	60,492	27.3	60,631	25.9	0.2
酒税	2,396	1.1	2,337	1.0	△ 2.4
その他	15,208	6.9	19,432	8.3	27.8
合計	221,543	100.0	233,832	100.0	5.5

(注) 1 平成24年度の申告所得税には、申告所得税及復興特別所得税を含む。
 2 平成24年度の源泉所得税には、源泉所得税及復興特別所得税を含む。
 3 相続税には、贈与税を含む。
 4 消費税には、地方消費税を含む。

(2) 滞納残高

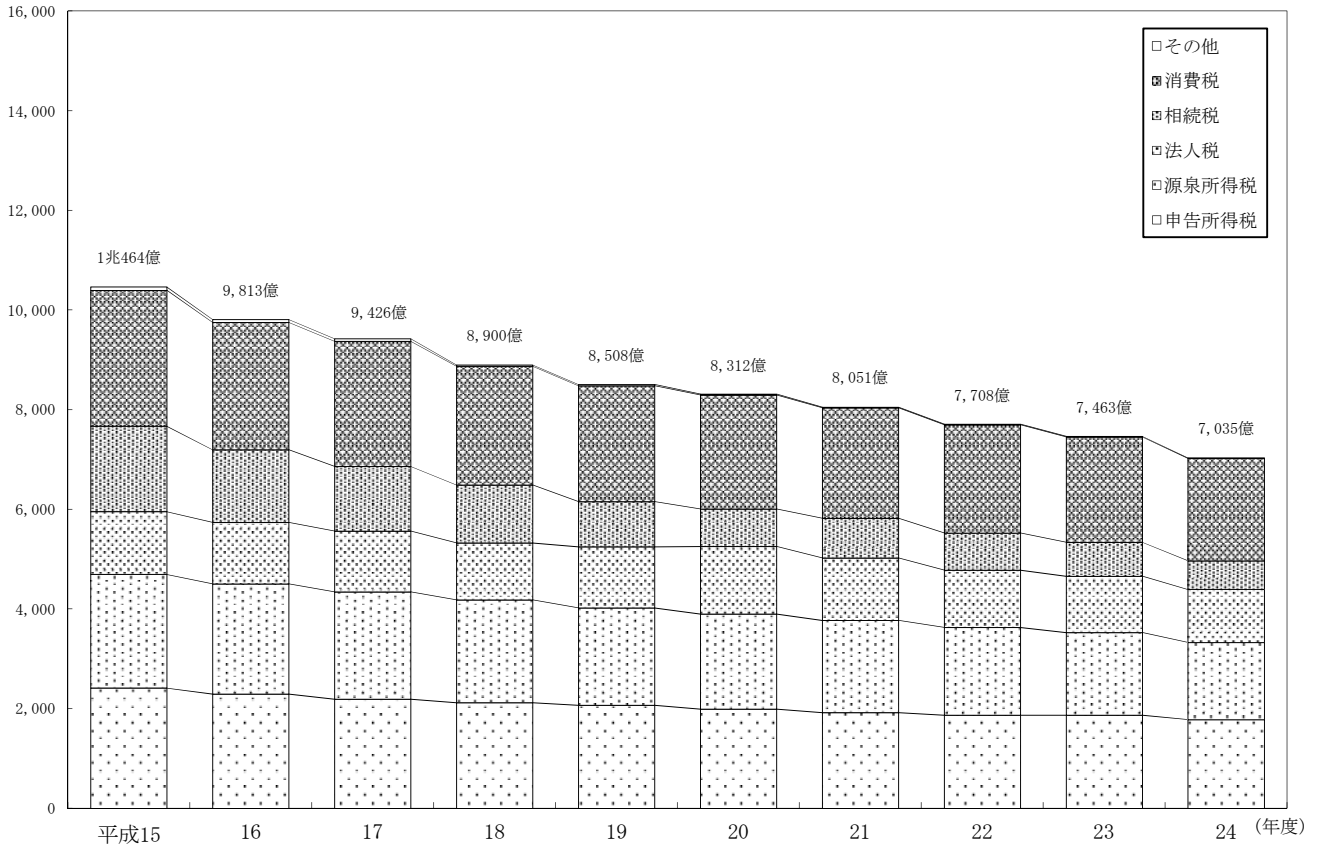
イ 税目別の滞納残高

区 分	平成15年度	平成16年度	平成17年度	平成18年度	平成19年度	平成20年度	平成21年度	平成22年度	平成23年度	平成24年度	
	億円	億円	億円	億円	億円	億円	億円	億円	億円	億円	
申告所得税	2,415	2,297	2,192	2,119	2,072	1,994	1,921	1,871	1,871	1,784	
源泉所得税	2,280	2,208	2,149	2,063	1,952	1,904	1,852	1,757	1,656	1,546	
法人税	1,259	1,232	1,224	1,147	1,227	1,358	1,254	1,150	1,132	1,064	
相続税	1,715	1,456	1,294	1,160	907	750	797	750	682	576	
消費税	2,728	2,561	2,514	2,383	2,326	2,288	2,212	2,165	2,110	2,054	
その他	67	59	53	28	24	17	15	14	13	11	
合 計	10,464	9,813	9,426	8,900	8,508	8,312	8,051	7,708	7,463	7,035	
伸 び 率	△ 11.3	△ 6.2	△ 3.9	△ 5.6	△ 4.4	△ 2.3	△ 3.1	△ 4.3	△ 3.2	△ 5.7	
	%	%	%	%	%	%	%	%	%	%	
構 成 比	申告所得税	23.1	23.4	23.3	23.8	24.4	24.0	23.9	24.3	25.1	25.4
	源泉所得税	21.8	22.5	22.8	23.2	22.9	22.9	23.0	22.8	22.2	22.0
	法人税	12.0	12.6	13.0	12.9	14.4	16.3	15.6	14.9	15.2	15.1
	相続税	16.4	14.8	13.7	13.0	10.7	9.0	9.9	9.7	9.1	8.2
	消費税	26.1	26.1	26.7	26.8	27.3	27.5	27.5	28.1	28.3	29.2
	その他	0.6	0.6	0.6	0.3	0.3	0.2	0.2	0.2	0.2	0.2
	合 計	100.0	100.0	100.0	100.0	100.0	100.0	100.0	100.0	100.0	100.0

- (注) 1 各年度とも、翌年3月31日現在の滞納残高等を示している。
 2 平成24年度の申告所得税には、申告所得税及復興特別所得税を含む。
 3 平成24年度の源泉所得税には、源泉所得税及復興特別所得税を含む。
 4 相続税には、贈与税を含む。
 5 消費税には、地方消費税を含まない。

ロ 滞納残高の推移

(億円)



(3) 申告所得税

イ 確定申告者数

区 分	確定申告者数			
	確定申告者数	申告納税額 のある者	還付申告 をした者	左記以外
	人	人	人	人
事業所得者	807,485	334,418	236,924	236,143
不動産所得者	512,567	367,442	33,076	112,049
給与所得者	2,545,358	618,624	1,812,268	114,466
雑所得者	1,446,396	226,142	1,072,765	147,489
他の区分に該当 しない所得者	147,928	68,378	72,246	7,304
合 計	5,459,734	1,615,004	3,227,279	617,451

(注) 平成24年1月1日から12月31日までの間の所得について、翌年3月31日までに申告又は処理(更正・決定等)した者の6月30日現在の課税事績を示している。

ロ 総所得金額等、申告納税額等

区 分	総所得金額			申告納税額	還付税額
	申告納税額 のある者	還付申告 をした者	申告納税額		
	億円	億円	億円	億円	億円
事業所得者	22,993	15,078	6,216	1,430	965
不動産所得者	22,748	21,582	518	2,950	33
給与所得者	136,574	51,161	82,480	1,990	1,855
雑所得者	25,054	6,433	18,123	196	544
他の区分に該当 しない所得者	23,070	21,492	1,528	2,801	135
合 計	230,438	115,745	108,864	9,366	3,532

(注) 調査対象はイと同じ。

ハ 所得階級別の確定申告者数

区分	確定申告者数		申告納税額のある者		還付申告をした者	
	構成比		構成比		構成比	
	人	%	人	%	人	%
100万円以下	1,294,987	23.7	109,363	6.8	738,524	22.9
100万円超 200万円以下	1,218,403	22.3	333,997	20.7	799,239	24.8
200万円超 300万円以下	871,191	16.0	298,773	18.5	539,258	16.7
300万円超 500万円以下	906,564	16.6	321,340	19.9	549,758	17.0
500万円超 1,000万円以下	749,255	13.7	298,322	18.5	436,858	13.5
1,000万円超	419,334	7.7	253,209	15.7	163,642	5.1
合計	5,459,734	100.0	1,615,004	100.0	3,227,279	100.0

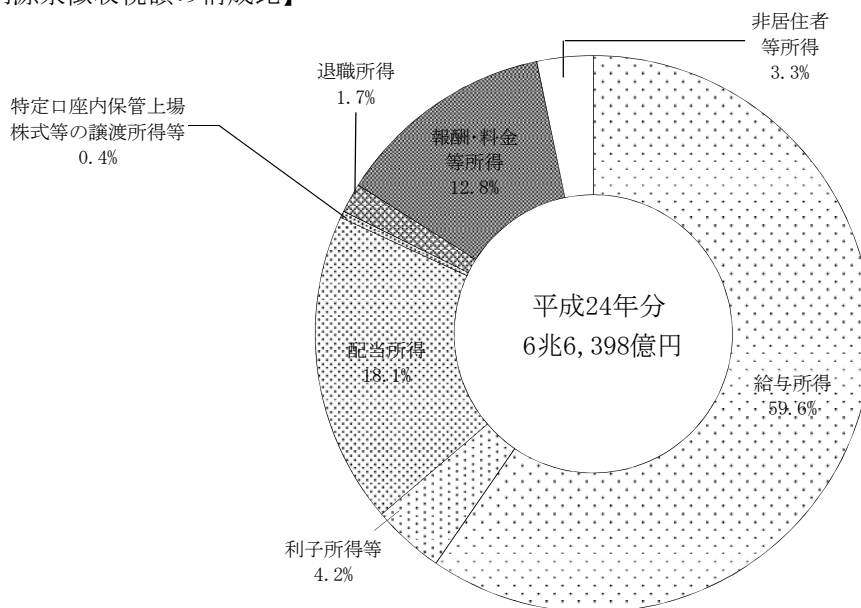
(注) 調査対象はイと同じ。

(4) 源泉所得税

区分	平成15年分	平成16年分	平成17年分	平成18年分	平成19年分	平成20年分	平成21年分	平成22年分	平成23年分	平成24年分	
	億円	億円	億円	億円	億円	億円	億円	億円	億円	億円	
給与所得	37,405	39,554	41,239	47,170	43,137	43,238	38,355	37,785	39,732	39,553	
利子所得等	2,514	2,400	2,722	2,855	3,824	5,377	4,186	3,302	2,886	2,782	
配当所得	6,558	8,312	19,184	17,563	17,788	14,493	10,434	11,099	10,868	12,020	
上場株式等の譲渡所得等	249	447	1,248	989	933	234	278	242	216	260	
退職所得	1,612	1,556	1,425	1,411	1,316	1,245	1,263	1,066	1,105	1,148	
報酬・料金等所得	5,815	5,885	8,403	8,870	7,488	7,355	7,275	7,313	7,892	8,474	
非居住者等所得	2,937	2,547	2,319	2,898	3,215	2,777	2,058	2,432	2,377	2,160	
合計	57,089	60,700	76,540	81,756	77,701	74,718	63,849	63,239	65,076	66,398	
伸び率	%	%	%	%	%	%	%	%	%	%	
	給与所得	△2.0	5.7	4.3	14.4	△8.6	0.2	△11.3	△1.5	5.2	△0.5
	利子所得等	△5.3	△4.5	13.4	4.9	34.0	40.6	△22.2	△21.1	△12.6	△3.6
	配当所得	7.0	26.7	130.8	△8.4	1.3	△18.5	△28.0	6.4	△2.1	10.6
	上場株式等の譲渡所得等	△74.3	79.6	179.0	△20.7	△5.7	△75.0	19.2	△12.9	△11.1	20.5
	退職所得	△9.4	△3.4	△8.4	△1.0	△6.7	△5.4	1.4	△15.6	3.6	3.9
	報酬・料金等所得	△4.2	1.2	42.8	5.6	△15.6	△1.8	△1.1	0.5	7.9	7.4
非居住者等所得	△7.7	△13.3	△8.9	25.0	10.9	△13.6	△25.9	18.2	△2.3	△9.1	
合計	△3.2	6.3	26.1	6.8	△5.0	△3.8	△14.5	△1.0	2.9	2.0	

(注) 各年分とも、その年の2月から翌年1月までに提出のあった徴収高計算書等の課税実績等を示している。

【種類別源泉徴収税額の構成比】



(5) 法人税

イ 課税状況

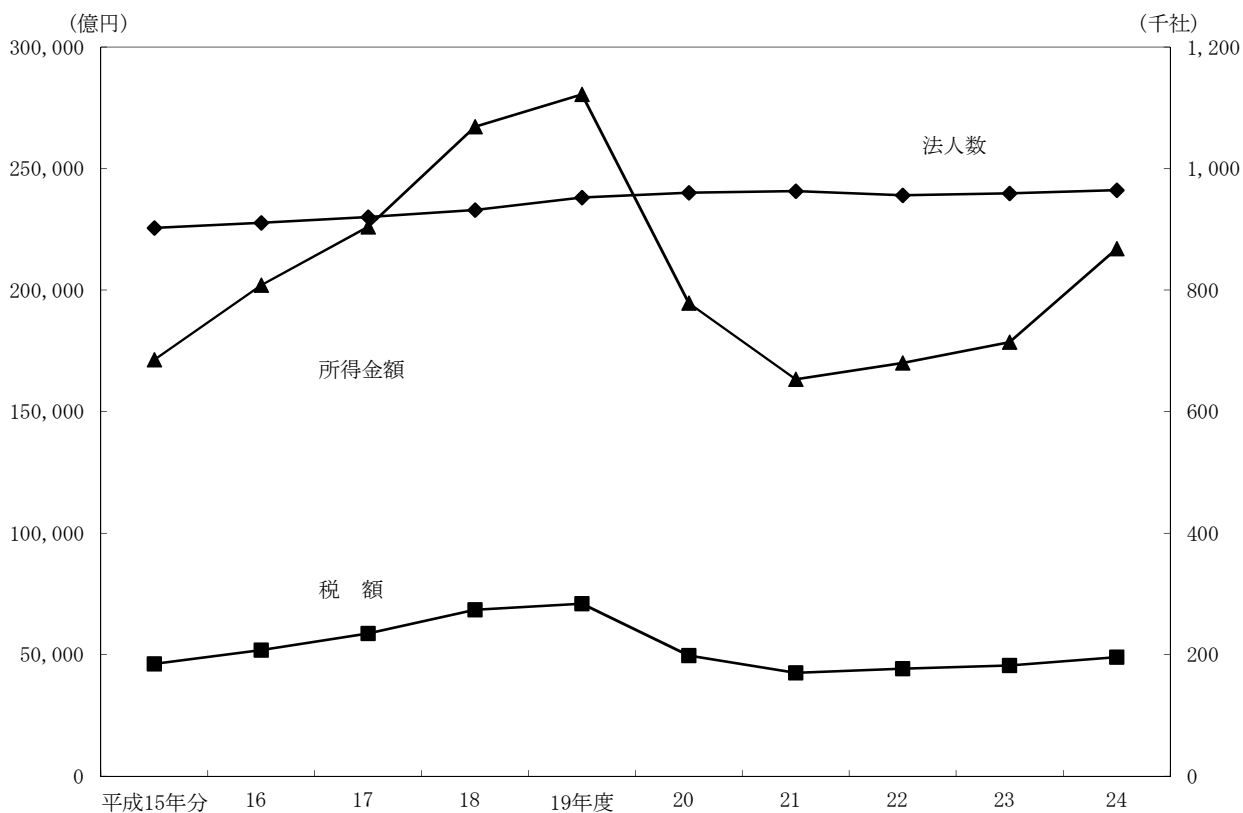
区分	法人数		所得金額		税額	
	社	伸び率	億円	伸び率	億円	伸び率
平成15年分	902,387	△ 1.0	171,304	3.8	46,245	2.9
16	910,960	1.0	202,055	18.0	51,881	12.2
17	920,385	1.0	225,985	11.8	58,696	13.1
18	931,844	1.2	267,191	18.2	68,479	16.7
19年度	952,492	-	280,482	-	71,018	-
20	960,408	0.8	194,685	△ 30.6	49,641	△ 30.1
21	962,972	0.3	163,277	△ 16.1	42,500	△ 14.4
22	956,361	△ 0.7	169,970	4.1	44,253	4.1
23	959,198	0.3	178,582	5.1	45,518	2.9
24	964,642	0.6	217,101	21.6	48,962	7.6

(注) 1 平成18年分以前は、その年の2月から翌年1月までに事業年度が終了した法人（清算中を除く。）の法人数、所得金額について示している。

2 平成19年度以降は、翌年6月30日現在における法人数及びその年の4月1日から翌年3月31日までに事業年度が終了した法人（清算中を除く。）の所得金額及び税額について示している。

3 平成19年度から集計対象期間を変更したため、累年比較における平成19年度の伸び率の欄は「-」と表示している。

【法人数、所得金額、税額の推移】



ロ 種類別法人数

区 分	内国法人					外国法人
	普通法人	人格のない 社団等	協同組合等	公益法人等		
平成15年分	898,042	878,860	2,409	7,149	9,624	4,345
16	906,274	886,352	2,501	7,080	10,341	4,686
17	915,584	895,012	2,637	6,969	10,966	4,801
18	927,013	906,038	2,695	6,858	11,422	4,831
19年度	947,910	926,646	2,674	6,594	11,996	4,582
20	955,609	934,171	2,642	6,497	12,299	4,799
21	958,303	936,709	2,580	6,399	12,615	4,669
22	951,850	930,097	2,534	6,282	12,937	4,511
23	954,738	932,960	2,484	6,189	13,105	4,460
24	960,191	938,201	2,550	6,116	13,324	4,451

(注) 調査対象はイと同じ。

(6) 相続税

イ 課税状況

区 分	被相続人	相 続 人	課 税 価 格		納 付 税 額	
			億円	伸 び 率 %	億円	伸 び 率 %
平成15年分	12,497	38,301	34,884	△4.4	4,860	△16.3
16	12,478	38,508	34,278	△1.7	4,830	△0.6
17	13,292	40,789	36,160	5.5	5,310	9.9
18	13,646	40,825	37,931	4.9	5,645	6.3
19	14,515	43,327	39,632	4.5	5,946	5.3
20	15,237	44,726	41,346	4.3	6,027	1.4
21	14,485	42,009	37,350	△9.7	5,343	△11.3
22	16,147	46,296	39,526	5.8	5,472	2.4
23	16,375	46,238	39,923	1.0	5,756	5.2
24	17,263	48,401	40,435	1.3	5,566	△3.3

(注) 各年分とも、その年の1月1日から12月31日までの間に相続又は遺贈により財産を取得した者について、翌年10月31日までの申告又は処理(更正・決定等)による課税事績等を示している(平成22年分においては、東日本大震災の被災者等に係る国税関係法律の臨時特例に関する法律により申告期限が延長され平成24年1月11日までに提出された申告を含む。)

ロ 種類別取得財産価額

区 分	平成15年分	平成16年分	平成17年分	平成18年分	平成19年分	平成20年分	平成21年分	平成22年分	平成23年分	平成24年分
	億円	億円	億円	億円	億円	億円	億円	億円	億円	億円
土地	22,904	20,207	20,752	19,682	21,776	24,055	22,149	22,427	21,719	22,042
家屋、構築物	1,906	2,007	2,240	1,938	2,163	2,294	2,090	2,350	2,398	2,260
有価証券	3,756	4,690	5,544	6,902	7,057	5,922	4,471	5,029	5,430	4,986
現金、預貯金等	7,701	8,238	8,687	9,124	9,036	9,718	8,942	9,940	10,457	10,975
その他財産	4,609	3,500	3,577	4,316	4,171	4,070	3,766	4,131	4,114	4,385
合 計	40,874	38,642	40,800	41,962	44,203	46,058	41,418	43,877	44,119	44,648
構成比	%	%	%	%	%	%	%	%	%	%
土地	56.0	52.3	50.9	46.9	49.3	52.2	53.5	51.1	49.2	49.4
家屋、構築物	4.7	5.2	5.5	4.6	4.9	5.0	5.0	5.4	5.4	5.1
有価証券	9.2	12.1	13.6	16.4	16.0	12.9	10.8	11.5	12.3	11.2
現金、預貯金等	18.8	21.3	21.3	21.7	20.4	21.1	21.6	22.7	23.7	24.6
その他財産	11.3	9.1	8.8	10.3	9.4	8.8	9.1	9.4	9.3	9.8
合 計	100.0	100.0	100.0	100.0	100.0	100.0	100.0	100.0	100.0	100.0

(注) 各年分とも、その年の1月1日から12月31日までの間に相続又は遺贈により財産を取得した者について、翌年10月31日までの間の当初申告による課税事績等を示している(平成22年分においては、東日本大震災の被災者等に係る国税関係法律の臨時特例に関する法律により申告期限が延長され平成24年1月11日までに提出された申告を含む。)

(7) 贈与税

イ 課税状況

区 分	受 贈 者 数	取 得 財 産 価 額		納 付 税 額	
		億円	伸 び 率 %	億円	伸 び 率 %
平成15年分	122,490	7,410	81.4	330	37.1
16	121,491	7,551	1.9	416	26.1
17	123,212	8,043	6.5	498	19.7
18	108,843	6,581	△ 18.2	485	△ 2.7
19	107,552	6,848	4.1	464	△ 4.3
20	96,519	5,691	△ 16.9	454	△ 2.1
21	92,895	5,336	△ 6.2	429	△ 5.6
22	93,067	4,876	△ 8.6	513	19.5
23	103,315	5,320	9.1	546	6.5
24	109,499	5,134	△ 3.5	506	△ 7.3

(注) 各年分とも、その年の1月1日から12月31日までの間に贈与により財産を取得した者について、翌年6月30日までの申告又は処理(更正・決定等)による課税事績等を示している。

ロ 種類別取得財産価額

区 分	平成15年分	平成16年分	平成17年分	平成18年分	平成19年分	平成20年分	平成21年分	平成22年分	平成23年分	平成24年分
	億円	億円	億円	億円	億円	億円	億円	億円	億円	億円
土地	1,861	1,894	1,876	1,725	1,642	1,341	1,267	1,271	1,362	1,364
家屋、構築物	282	273	272	247	241	219	218	239	244	235
有価証券	826	1,003	1,307	1,157	1,008	943	1,005	890	1,131	1,020
現金、預貯金等	4,326	4,217	4,471	3,317	3,802	2,990	2,646	2,163	2,147	2,309
その他財産	110	171	121	138	155	203	202	311	431	200
合 計	7,405	7,559	8,046	6,584	6,848	5,695	5,338	4,875	5,315	5,128
構成比	%	%	%	%	%	%	%	%	%	%
土地	25.1	25.1	23.3	26.2	24.0	23.5	23.7	26.1	25.6	26.6
家屋、構築物	3.8	3.6	3.4	3.7	3.5	3.8	4.1	4.9	4.6	4.6
有価証券	11.2	13.3	16.2	17.6	14.7	16.6	18.8	18.3	21.3	19.9
現金、預貯金等	58.4	55.8	55.6	50.4	55.5	52.5	49.6	44.4	40.4	45.0
その他財産	1.5	2.3	1.5	2.1	2.3	3.6	3.8	6.4	8.1	3.9
合 計	100.0	100.0	100.0	100.0	100.0	100.0	100.0	100.0	100.0	100.0

(注) 各年分とも、その年の1月1日から12月31日までの間に贈与により財産を取得した者について、翌年6月30日までの間の当初申告による課税事績等を示している。

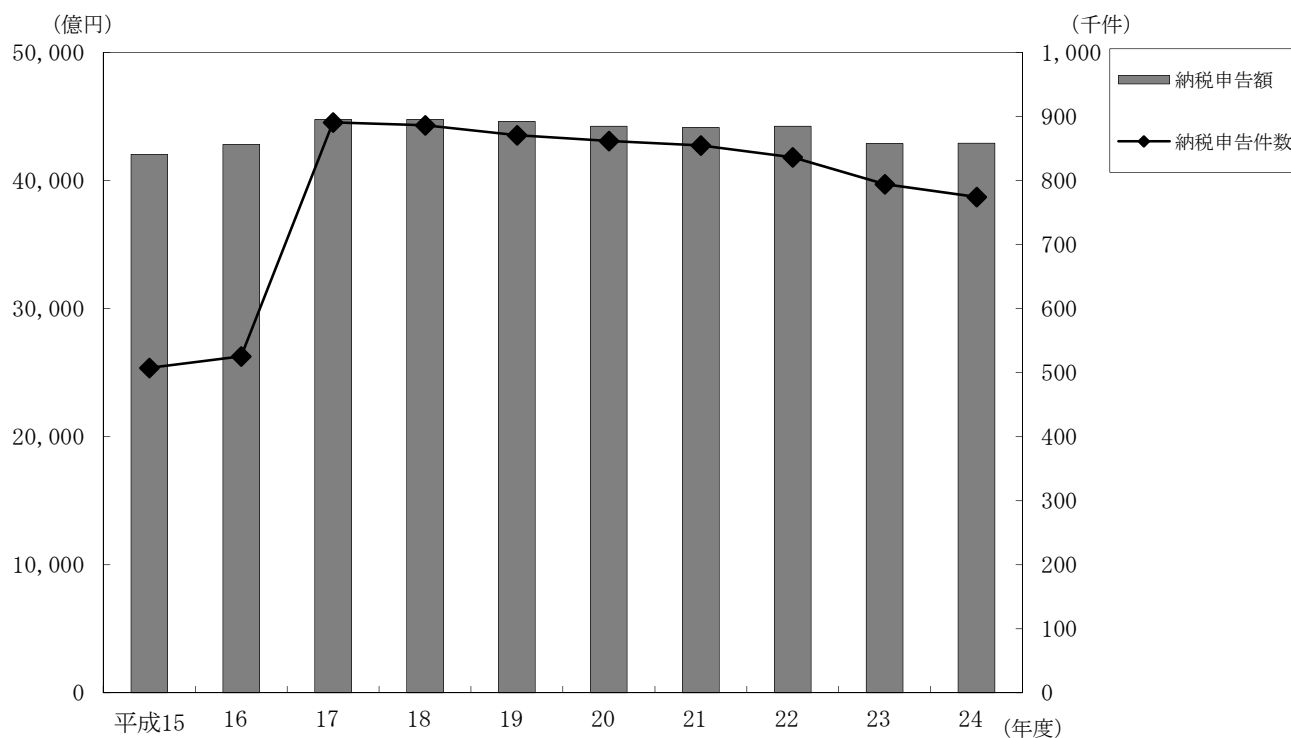
(8) 消費税

区 分	納 税 申告件数	納税申告額	還 付 申告件数	還付税額	課 税 事 業 者 届 出 件 数	課 税 事 業 者 選 択 届 出 数	新 設 法 人 に 該 当 する 旨 の 届 出 件 数
	件	億円	件	億円	件	件	件
平成15年度	507,589	42,040	38,996	10,064	608,865	27,113	17,593
16	525,618	42,820	43,148	11,698	889,826	28,487	17,429
17	890,984	44,775	56,895	13,111	940,103	29,417	18,766
18	886,427	44,758	55,141	14,862	931,979	30,548	18,280
19	870,664	44,621	56,270	16,375	926,585	31,817	15,904
20	861,619	44,234	57,476	14,611	922,183	32,132	12,509
21	854,660	44,131	57,832	10,823	898,381	32,490	9,327
22	836,417	44,252	55,731	12,210	868,555	32,010	7,756
23	794,488	42,904	52,183	12,088	846,860	30,742	6,769
24	774,137	42,908	50,326	11,333	839,484	30,791	6,339

(注) 1 各年度とも、その年の4月1日から翌年3月31日までの間に終了した課税期間分の消費税について翌年6月30日までの間の申告（国・地方公共団体等については翌年9月30日までの申告を含む。）又は処理（更正・決定等）による課税実績等を示している。
課税事業者等の届出件数は、翌年3月31日現在の個人事業者及び法人の合計届出件数を示している。

2 新設法人に該当する旨の届出件数とは、新設法人（その事業年度の基準期間がない法人のうち、該当事業年度開始の日における資本又は出資金額が1,000万円以上である法人）に該当することとなった事業者が提出した「新設法人に該当する旨の届出書」の件数をいう。

【納税申告件数、納税申告額の推移】



(9) 酒 税

イ 課税状況

区 分	平成15年度	平成16年度	平成17年度	平成18年度	平成19年度	平成20年度	平成21年度	平成22年度	平成23年度	平成24年度
	億円	億円	億円	億円	億円	億円	億円	億円	億円	億円
清酒	49	47	48	43	43	43	43	42	41	41
しょうちゅう	488	474	479	532	504	523	523	498	463	451
ビール	1,494	1,498	1,464	1,379	1,397	1,288	1,215	1,189	1,163	1,150
果実酒、 甘味果実酒、 ウイスキー、 ブランデー	36	35	39	45	45	47	46	46	48	50
発泡酒	111	95	94	90	88	93	115	137	131	131
リキュール	490	447	324	309	296	236	195	155	138	112
その他	140	154	122	119	155	190	224	255	241	246
そ の 他	64	125	188	212	206	174	176	177	168	155
合 計	2,873	2,874	2,757	2,728	2,734	2,593	2,537	2,499	2,394	2,336
伸 び 率	%	%	%	%	%	%	%	%	%	%
清酒	6.5	△ 3.8	2.1	△ 10.9	1.4	△ 1.6	1.8	△ 3.9	△ 1.2	△ 0.1
しょうちゅう	17.8	△ 3.0	1.0	11.3	△ 5.4	3.9	△ 0.0	△ 4.9	△ 6.9	△ 2.7
ビール	5.9	0.3	△ 2.3	△ 5.8	1.4	△ 7.8	△ 5.6	△ 2.2	△ 2.2	△ 1.1
果実酒、 甘味果実酒、 ウイスキー、 ブランデー	8.7	△ 4.0	12.6	14.5	0.1	4.8	△ 2.0	0.7	4.5	3.8
発泡酒	△ 14.0	△ 14.3	△ 1.4	△ 3.7	△ 3.2	6.8	22.5	20.0	△ 4.4	△ 0.5
リキュール	20.3	△ 8.8	△ 27.6	△ 4.6	△ 4.1	△ 20.3	△ 17.4	△ 20.5	△ 10.9	△ 18.7
その他	△ 8.0	9.3	△ 20.7	△ 2.0	30.1	22.3	18.0	13.7	△ 5.2	2.1
そ の 他	45.5	93.7	51.0	12.4	△ 2.6	△ 15.7	1.2	0.8	△ 5.4	△ 7.7
合 計	9.0	0.0	△ 4.1	△ 1.0	0.2	△ 5.1	△ 2.2	△ 1.5	△ 4.2	△ 2.4

(注) 各年度とも、その年の4月1日から翌年3月31日までの間に製造場から移出された酒類について、翌年4月30日までの間の申告又は処理(更正・決定等)による課税実績等を示している。

ロ 販売(消費)数量

区 分	平成15年度	平成16年度	平成17年度	平成18年度	平成19年度	平成20年度	平成21年度	平成22年度	平成23年度	平成24年度
	千ℓ	千ℓ	千ℓ	千ℓ	千ℓ	千ℓ	千ℓ	千ℓ	千ℓ	千ℓ
清酒	166	152	146	144	142	134	133	130	137	135
しょうちゅう	221	233	240	238	245	231	231	220	216	216
ビール	931	907	884	869	866	827	801	812	772	760
果実酒、 甘味果実酒、 ウイスキー、 ブランデー	93	87	93	92	96	95	100	115	121	134
発泡酒	32	29	28	27	26	25	29	34	34	34
リキュール	517	470	356	308	306	265	226	190	163	149
その他	156	181	200	199	243	295	371	477	468	489
そ の 他	70	125	270	284	257	258	284	278	274	272
合 計	2,186	2,184	2,218	2,162	2,182	2,131	2,175	2,256	2,185	2,189
伸 び 率	%	%	%	%	%	%	%	%	%	%
清酒	△ 6.8	△ 8.7	△ 3.5	△ 2.0	△ 1.1	△ 5.5	△ 0.8	△ 2.4	5.5	△ 1.6
しょうちゅう	6.8	5.4	2.9	△ 0.6	2.9	△ 5.8	0.0	△ 4.7	△ 1.7	0.0
ビール	△ 9.1	△ 2.6	△ 2.5	△ 1.7	△ 0.3	△ 4.4	△ 3.2	1.4	△ 4.9	△ 1.6
果実酒、 甘味果実酒、 ウイスキー、 ブランデー	△ 12.8	△ 6.6	7.0	△ 0.7	4.3	△ 1.3	5.5	15.0	5.1	10.7
発泡酒	△ 8.5	△ 9.0	△ 2.7	△ 3.1	△ 6.5	△ 2.3	14.8	18.2	0.2	0.7
リキュール	△ 4.4	△ 9.0	△ 24.2	△ 13.5	△ 0.7	△ 13.3	△ 14.7	△ 15.9	△ 14.4	△ 8.5
その他	6.4	16.0	10.4	△ 0.4	22.2	21.1	25.7	28.6	△ 1.9	4.5
そ の 他	25.6	79.3	116.1	5.2	△ 9.4	0.2	10.3	△ 2.4	△ 1.5	△ 0.7
合 計	△ 4.7	△ 0.1	1.6	△ 2.5	0.9	△ 2.4	2.1	3.7	△ 3.1	0.2

(注) 各年度とも、その年の4月1日から翌年3月31日までの間の販売(消費)数量を示している。

【種類別販売(消費)数量の構成比】

