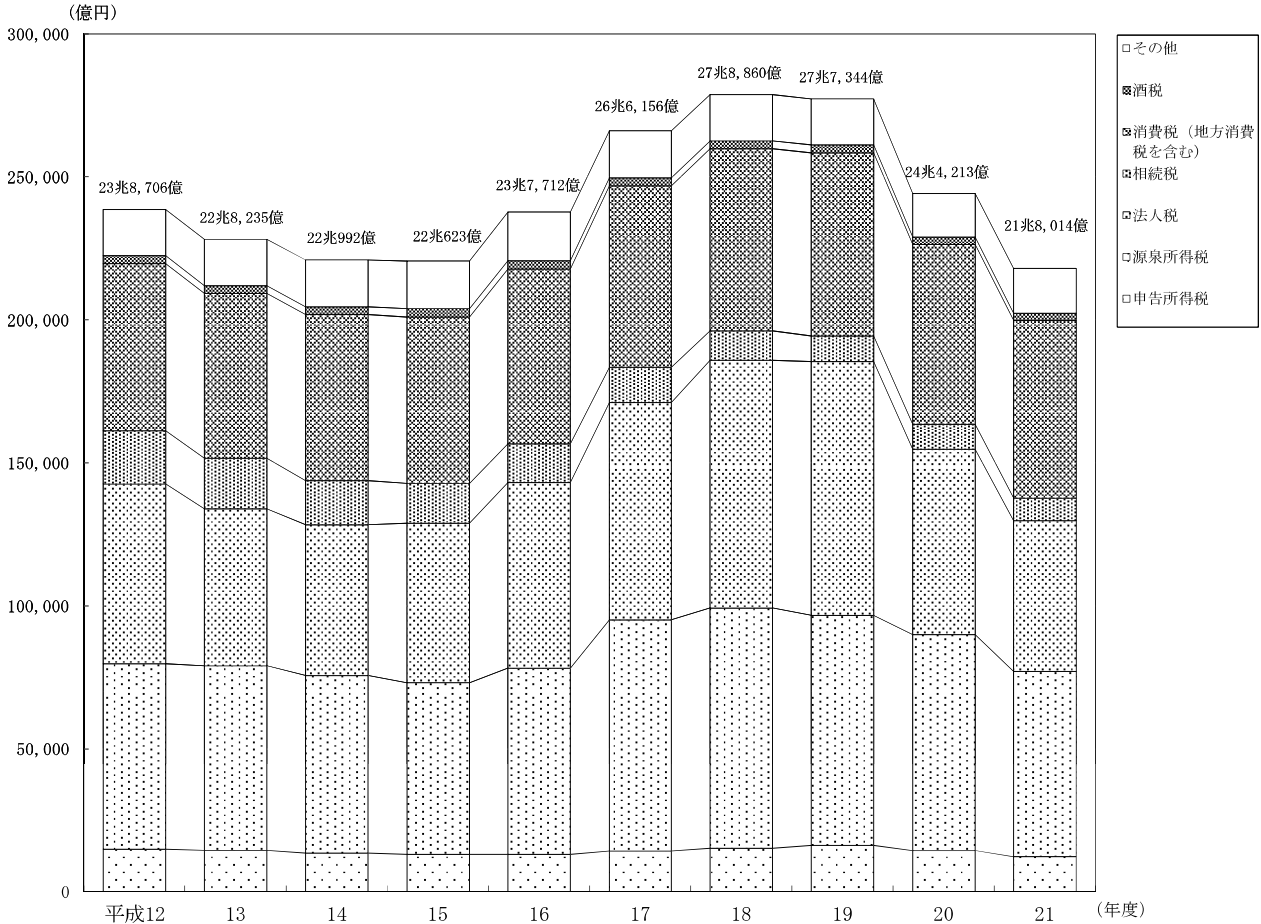


1-2 統計調査結果の概要

(1) 徴収決定済額

イ 徴収決定済額の推移



ロ 税目別内訳

区 分	平成20年度		平成21年度		
	億円	構成比 %	億円	構成比 %	伸び率 %
申告所得税	14,318	5.9	12,279	5.6	△ 14.2
源泉所得税	75,671	31.0	64,849	29.7	△ 14.3
法人税	64,779	26.5	52,728	24.2	△ 18.6
相続税	8,829	3.6	7,896	3.6	△ 10.6
消費税	62,869	25.7	62,151	28.5	△ 1.1
酒税	2,593	1.1	2,537	1.2	△ 2.2
その他	15,153	6.2	15,573	7.1	2.8
合 計	244,213	100.0	218,014	100.0	△ 10.7

(注) 相続税には贈与税を含み、消費税には地方消費税を含む。

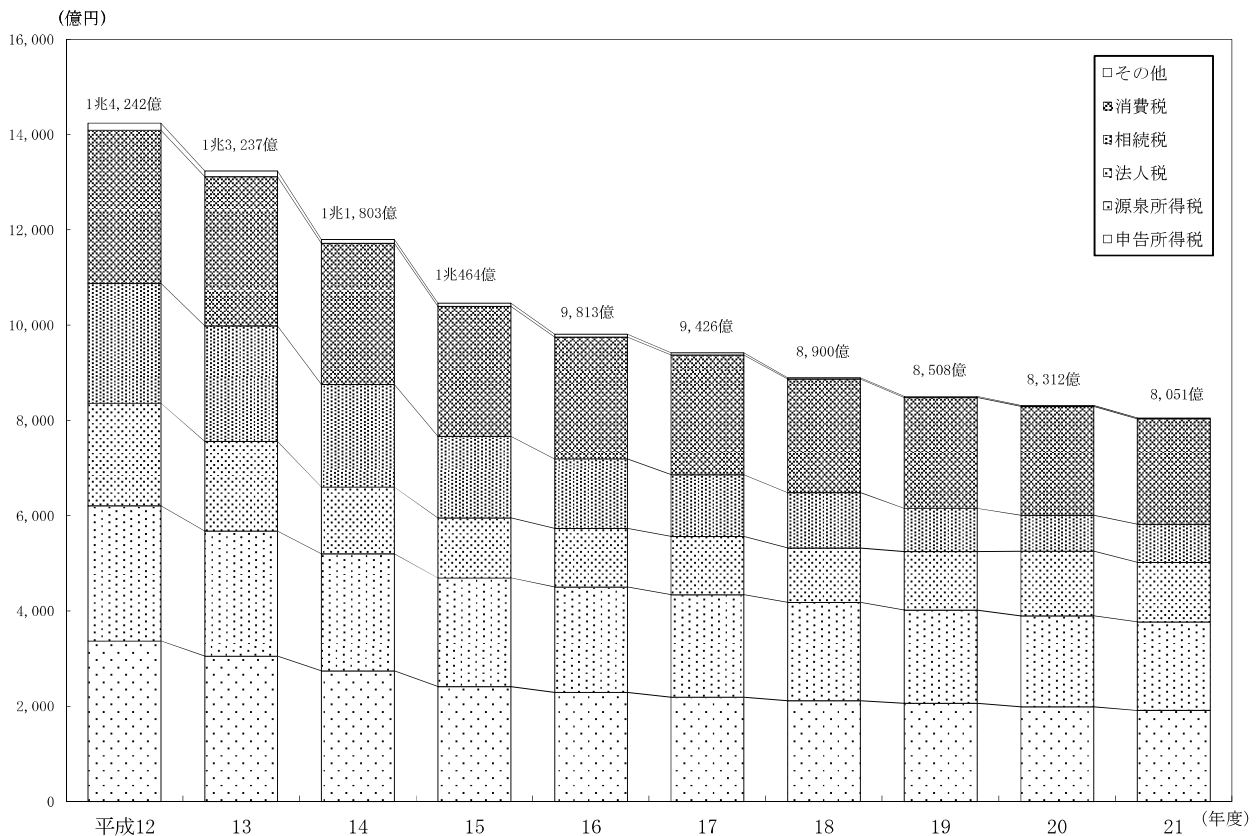
(2) 滞納残高

イ 税目別の滞納残高

区 分	平成12年度	平成13年度	平成14年度	平成15年度	平成16年度	平成17年度	平成18年度	平成19年度	平成20年度	平成21年度	
	億円	億円	億円	億円	億円	億円	億円	億円	億円	億円	
申告所得税	3,371	3,052	2,743	2,415	2,297	2,192	2,119	2,072	1,994	1,921	
源泉所得税	2,840	2,630	2,458	2,280	2,208	2,149	2,063	1,952	1,904	1,852	
法人税	2,156	1,877	1,402	1,259	1,232	1,224	1,147	1,227	1,358	1,254	
相続税	2,515	2,430	2,151	1,715	1,456	1,294	1,160	907	750	797	
消費税	3,214	3,130	2,962	2,728	2,561	2,514	2,383	2,326	2,288	2,212	
その他	145	118	86	67	59	53	28	24	17	15	
合 計	14,242	13,237	11,803	10,464	9,813	9,426	8,900	8,508	8,312	8,051	
伸び率	△ 2.7	△ 7.1	△ 10.8	△ 11.3	△ 6.2	△ 3.9	△ 5.6	△ 4.4	△ 2.3	△ 3.1	
構 成 比		%	%	%	%	%	%	%	%	%	
	申告所得税	23.7	23.1	23.2	23.1	23.4	23.3	23.8	24.4	24.0	23.9
	源泉所得税	19.9	19.9	20.8	21.8	22.5	22.8	23.2	22.9	22.9	23.0
	法人税	15.1	14.2	11.9	12.0	12.6	13.0	12.9	14.4	16.3	15.6
	相続税	17.7	18.4	18.2	16.4	14.8	13.7	13.0	10.7	9.0	9.9
	消費税	22.6	23.6	25.1	26.1	26.1	26.7	26.8	27.3	27.5	27.5
	その他	1.0	0.9	0.7	0.6	0.6	0.6	0.3	0.3	0.2	0.2
合 計	100.0	100.0	100.0	100.0	100.0	100.0	100.0	100.0	100.0	100.0	

(注) 1 各年度とも、翌年3月31日現在の滞納残高等を示している。
 2 相続税には贈与税を含み、消費税には地方消費税を含まない。

ロ 滞納残高の推移



(3) 申告所得税

イ 確定申告者数

区 分	確定申告者数			
	確定申告者数	申告納税額 のある者	還付申告者	左記以外
	人	人	人	人
事業所得者	831,622	324,722	232,382	274,518
不動産所得者	516,534	378,416	30,014	108,104
給与所得者	2,661,760	647,110	1,878,652	135,998
雑所得者	1,776,195	476,459	1,100,755	198,981
他の区分に該当 しない所得者	127,749	54,501	63,949	9,299
合 計	5,913,860	1,881,208	3,305,752	726,900

(注) 平成21年1月1日から12月31日までの間の所得について、翌年3月31日までの申告又は処理(更正・決定等)による課税実績等を示している。

ロ 総所得金額等、申告納税額等

区 分	総所得金額等			申告納税額	還付税額
	総所得金額	申告納税額 のある者	還付申告者		
	億円	億円	億円	億円	億円
事業所得者	23,206	14,770	6,265	1,423	990
不動産所得者	24,262	23,137	470	3,288	31
給与所得者	140,231	52,717	83,850	2,195	1,904
雑所得者	30,603	11,094	18,674	262	533
他の区分に該当 しない所得者	16,351	14,791	1,433	1,841	97
合 計	234,653	116,509	110,692	9,009	3,554

(注) 調査対象はイと同じ。

ハ 所得階級別の確定申告者数

区 分	確定申告者数		申告納税額のある者		還付申告者	
	人	構成比 %	人	構成比 %	人	構成比 %
100万円以下	1,389,406	23.5	135,763	7.2	749,836	22.7
100万円超 200万円以下	1,410,436	23.8	470,466	25.0	824,996	25.0
200万円超 300万円以下	975,078	16.5	371,480	19.7	560,221	16.9
300万円超 500万円以下	932,506	15.8	334,677	17.8	555,335	16.8
500万円超 1,000万円以下	787,404	13.3	316,210	16.8	452,209	13.7
1,000万円超	419,030	7.1	252,612	13.4	163,155	4.9
合 計	5,913,860	100.0	1,881,208	100.0	3,305,752	100.0

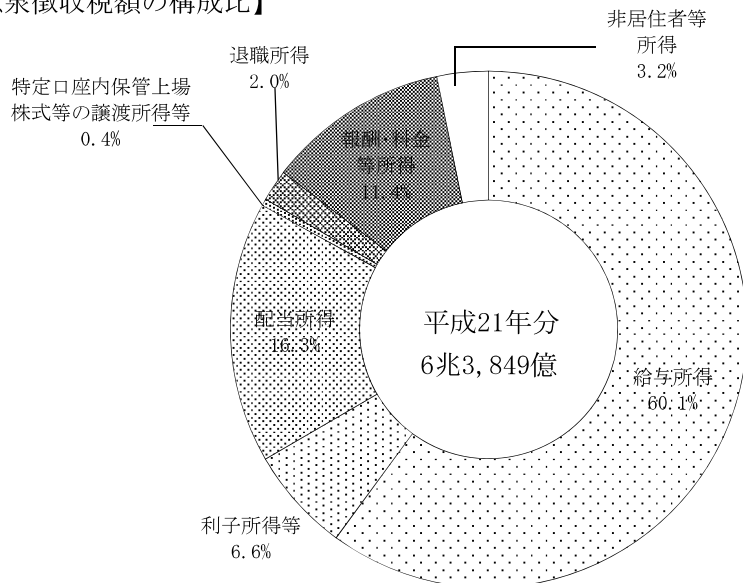
(注) 調査対象はイと同じ。

(4) 源泉所得税

区 分	平成12年分	平成13年分	平成14年分	平成15年分	平成16年分	平成17年分	平成18年分	平成19年分	平成20年分	平成21年分
給 与 所 得	39,243	39,664	38,170	37,405	39,554	41,239	47,170	43,137	43,238	38,355
利 子 所 得 等	4,527	5,103	2,653	2,514	2,400	2,722	2,855	3,824	5,377	4,186
配 当 所 得	6,427	5,719	6,128	6,558	8,312	19,184	17,563	17,788	14,493	10,434
上場株式等の譲渡所得等	1,744	892	970	249	447	1,248	989	933	234	278
退 職 所 得	1,430	1,492	1,779	1,612	1,556	1,425	1,411	1,316	1,245	1,263
報 酬 ・ 料 金 等 所 得	5,908	6,080	6,072	5,815	5,885	8,403	8,870	7,488	7,355	7,275
非 居 住 者 等 所 得	2,706	3,224	3,182	2,937	2,547	2,319	2,898	3,215	2,777	2,058
合 計	61,985	62,173	58,954	57,089	60,700	76,540	81,756	77,701	74,718	63,849
	%	%	%	%	%	%	%	%	%	%
給 与 所 得	0.5	1.1	△ 3.8	△ 2.0	5.7	4.3	14.4	△ 8.6	0.2	△ 11.3
利 子 所 得 等	36.4	12.7	△ 48.0	△ 5.3	△ 4.5	13.4	4.9	34.0	40.6	△ 22.2
配 当 所 得	15.1	△ 11.0	7.2	7.0	26.7	130.8	△ 8.4	1.3	△ 18.5	△ 28.0
上場株式等の譲渡所得等	3.8	△ 48.9	8.7	△ 74.3	79.6	179.0	△ 20.7	△ 5.7	△ 75.0	19.2
退 職 所 得	△ 7.1	4.3	19.2	△ 9.4	△ 3.4	△ 8.4	△ 1.0	△ 6.7	△ 5.4	1.4
報 酬 ・ 料 金 等 所 得	1.3	2.9	△ 0.1	△ 4.2	1.2	42.8	5.6	△ 15.6	△ 1.8	△ 1.1
非 居 住 者 等 所 得	12.9	19.1	△ 1.3	△ 7.7	△ 13.3	△ 8.9	25.0	10.9	△ 13.6	△ 25.9
合 計	4.4	0.3	△ 5.2	△ 3.2	6.3	26.1	6.8	△ 5.0	△ 3.8	△ 14.5

(注) 各年分とも、その年の2月から翌年1月までに提出のあった徴収高計算書等の課税実績等を示している。

【種類別源泉徴収税額の構成比】



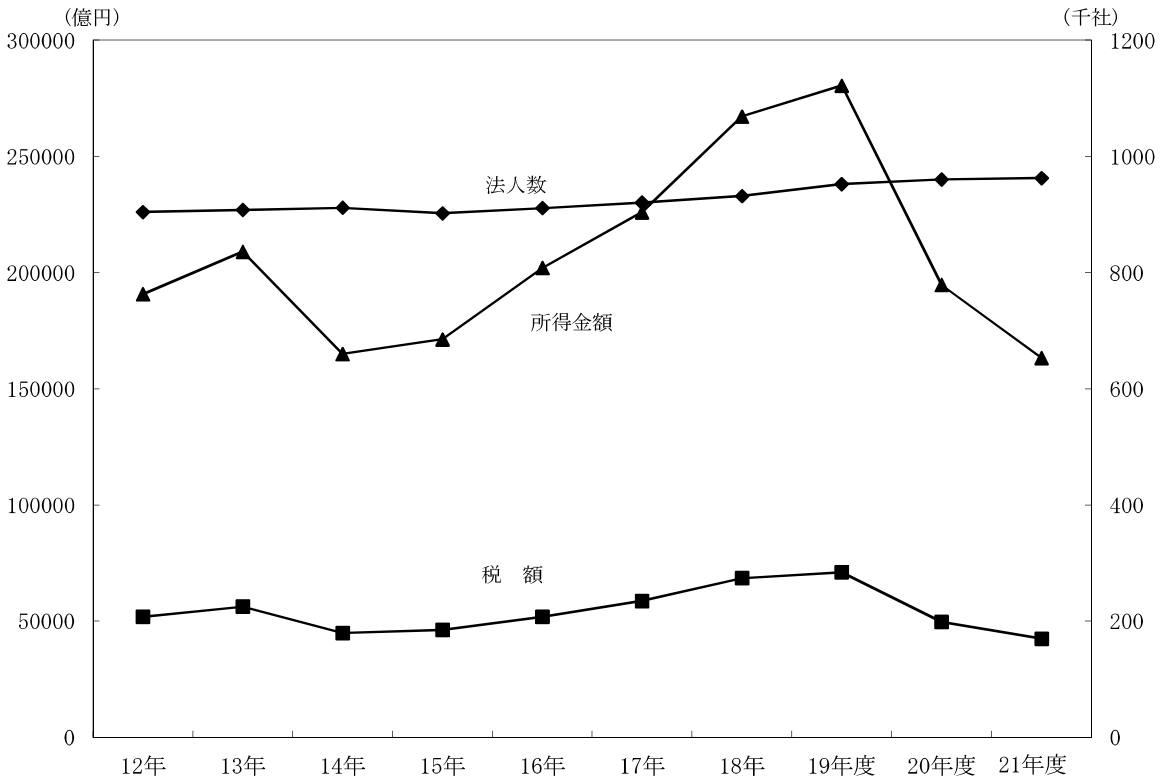
(5) 法人税

イ 課税状況

区分	法人数		所得金額		税額	
	社	伸び率	億円	伸び率	億円	伸び率
平成12年分	904,529	1.3	190,728	16.4	51,916	2.8
13	907,947	0.4	208,992	9.6	56,236	8.3
14	911,583	0.4	165,008	△ 21.0	44,949	△ 20.1
15	902,387	△ 1.0	171,304	3.8	46,245	2.9
16	910,960	1.0	202,055	18.0	51,881	12.2
17	920,385	1.0	225,985	11.8	58,696	13.1
18	931,844	1.2	267,191	18.2	68,479	16.7
19年度	952,492	-	280,482	-	71,018	-
20	960,408	0.8	194,685	△ 30.6	49,641	△ 30.1
21	962,972	0.3	163,277	△ 16.1	42,500	△ 14.4

- (注) 1 平成18年分以前は、その年の2月から翌年1月までに事業年度が終了した法人（清算中を除く）の法人数、所得金額について示している。
 2 平成19年度以降は、翌年6月30日現在における法人数及びその年の4月1日から翌年3月31日までに事業年度が終了した法人（清算中を除く）の所得金額及び税額について示している。
 3 平成19年度から集計対象期間を変更したため、累年比較における平成19年度の伸び率の欄は「-」と表示している。

【法人数、所得金額、税額の推移】



ロ 種類別法人数

区 分	内国法人					外国法人
	普通法人	人格のない 社団等	協同組合等	公益法人等		
平成12年分	901,129	883,601	1,997	7,583	7,948	3,400
13	904,315	886,244	2,096	7,429	8,546	3,632
14	907,624	888,961	2,331	7,303	9,029	3,959
15	898,042	878,860	2,409	7,149	9,624	4,345
16	906,274	886,352	2,501	7,080	10,341	4,686
17	915,584	895,012	2,637	6,969	10,966	4,801
18	927,013	906,038	2,695	6,858	11,422	4,831
19年度	947,910	926,646	2,674	6,594	11,996	4,582
20	955,609	934,171	2,642	6,497	12,299	4,799
21	958,303	936,709	2,580	6,399	12,615	4,669

(注) 調査対象はイと同じ。

(6) 相続税

イ 課税状況

区 分	被相続人	相続人	課税価格		納付税額	
			億円	伸び率%	億円	伸び率%
平成12年分	13,237	41,983	40,701	△ 11.5	6,439	△ 15.2
13	12,742	40,303	40,815	0.3	6,755	4.9
14	12,359	38,378	36,487	△ 10.6	5,808	△ 14.0
15	12,497	38,301	34,884	△ 4.4	4,860	△ 16.3
16	12,478	38,508	34,278	△ 1.7	4,830	△ 0.6
17	13,292	40,789	36,160	5.5	5,310	9.9
18	13,646	40,825	37,931	4.9	5,645	6.3
19	14,515	43,327	39,632	4.5	5,946	5.3
20	15,237	44,726	41,346	4.3	6,027	1.4
21	14,485	42,009	37,350	△ 9.7	5,343	△ 11.3

(注) 各年分とも、その年の1月1日から12月31日までの間に相続又は遺贈により財産を取得した者について、翌年10月31日までの申告又は処理(更正・決定等)による課税事績等を示している。

ロ 種類別取得財産価額

区 分	平成12年分	平成13年分	平成14年分	平成15年分	平成16年分	平成17年分	平成18年分	平成19年分	平成20年分	平成21年分
土地	28,851	27,076	25,224	22,904	20,207	20,752	19,682	21,776	24,055	22,149
家屋、構築物	2,090	2,109	2,155	1,906	2,007	2,240	1,938	2,163	2,294	2,090
有価証券	4,341	6,043	3,544	3,756	4,690	5,544	6,902	7,057	5,922	4,471
現金、預貯金等	7,466	7,476	7,441	7,701	8,238	8,687	9,124	9,036	9,718	8,942
その他財産	4,983	4,782	4,683	4,609	3,500	3,577	4,316	4,171	4,070	3,766
合計	47,731	47,486	43,047	40,874	38,642	40,800	41,962	44,203	46,058	41,418
構成比	%	%	%	%	%	%	%	%	%	%
土地	60.4	57.0	58.6	56.0	52.3	50.9	46.9	49.3	52.2	53.5
家屋、構築物	4.4	4.4	5.0	4.7	5.2	5.5	4.6	4.9	5.0	5.0
有価証券	9.1	12.7	8.2	9.2	12.1	13.6	16.4	16.0	12.9	10.8
現金、預貯金等	15.6	15.7	17.3	18.8	21.3	21.3	21.7	20.4	21.1	21.6
その他財産	10.4	10.1	10.9	11.3	9.1	8.8	10.3	9.4	8.8	9.1
合計	100.0	100.0	100.0	100.0	100.0	100.0	100.0	100.0	100.0	100.0

(注) 各年分とも、その年の1月1日から12月31日までの間に相続又は遺贈により財産を取得した者について、翌年10月31日までの間の当初申告による課税事績等を示している。

(7) 贈与税

イ 課税状況

区 分	受贈者数	取得財産価額		納付税額	
		億円	伸び率%	億円	伸び率%
平成12年分	124,077	3,818	△ 6.7	338	△ 25.6
13	115,024	4,323	13.2	291	△ 13.9
14	110,960	4,084	△ 5.5	241	△ 17.3
15	122,490	7,410	81.4	330	37.1
16	121,491	7,551	1.9	416	26.1
17	123,212	8,043	6.5	498	19.7
18	108,843	6,581	△ 18.2	485	△ 2.7
19	107,552	6,848	4.1	464	△ 4.3
20	96,519	5,691	△ 16.9	454	△ 2.1
21	92,895	5,336	△ 6.2	429	△ 5.6

(注) 各年分とも、その年の1月1日から12月31日までの間に贈与により財産を取得した者について、翌年6月30日までの申告又は処理(更正・決定等)による課税事績等を示している。

ロ 種類別取得財産価額

区 分	平成12年分	平成13年分	平成14年分	平成15年分	平成16年分	平成17年分	平成18年分	平成19年分	平成20年分	平成21年分
土地	1,103	1,204	1,022	1,861	1,894	1,876	1,725	1,642	1,341	1,267
家屋、構築物	165	190	186	282	273	272	247	241	219	218
有価証券	449	473	422	826	1,003	1,307	1,157	1,008	943	1,005
現金、預貯金等	2,037	2,393	2,386	4,326	4,217	4,471	3,317	3,802	2,990	2,646
その他財産	62	61	68	110	171	121	138	155	203	202
合計	3,817	4,322	4,084	7,405	7,559	8,046	6,584	6,848	5,695	5,338
構成比	%	%	%	%	%	%	%	%	%	%
土地	28.9	27.9	25.0	25.1	25.1	23.3	26.2	24.0	23.5	23.7
家屋、構築物	4.3	4.4	4.6	3.8	3.6	3.4	3.7	3.5	3.8	4.1
有価証券	11.8	10.9	10.3	11.2	13.3	16.2	17.6	14.7	16.6	18.8
現金、預貯金等	53.4	55.4	58.4	58.4	55.8	55.6	50.4	55.5	52.5	49.6
その他財産	1.6	1.4	1.7	1.5	2.3	1.5	2.1	2.3	3.6	3.8
合計	100.0	100.0	100.0	100.0	100.0	100.0	100.0	100.0	100.0	100.0

(注) 各年分とも、その年の1月1日から12月31日までの間に贈与により財産を取得した者について、翌年6月30日までの間の当初申告による課税事績等を示している。

(8) 消費税

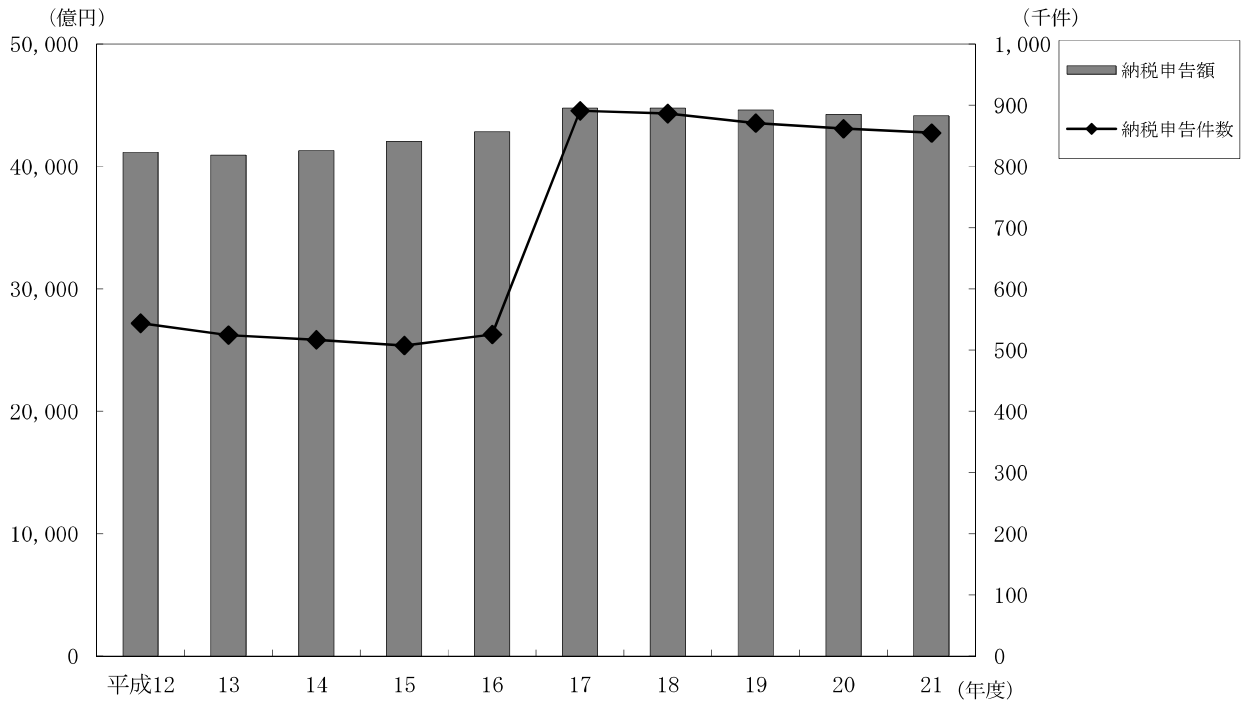
区 分	納 税 申告件数	納税申告額	還 付 申告件数	還付税額	課 税 事 業 者 届 出 件 数	課 税 事 業 者 選 択 届 出 数	新 設 法 人 に 該 当 する 旨 の 届 出 件 数
	件	億円	件	億円	件	件	件
平成12年度	543,926	41,137	38,346	8,834	563,301	26,162	20,849
13	524,627	40,909	38,993	8,302	551,397	26,075	21,761
14	516,757	41,291	38,856	9,016	539,643	25,983	18,827
15	507,589	42,040	38,996	10,064	608,865	27,113	17,593
16	525,618	42,820	43,148	11,698	889,826	28,487	17,429
17	890,984	44,775	56,895	13,111	940,103	29,417	18,766
18	886,427	44,758	55,141	14,862	931,979	30,548	18,280
19	870,664	44,621	56,270	16,375	926,585	31,817	15,904
20	861,619	44,234	57,476	14,611	922,183	32,132	12,509
21	854,660	44,131	57,832	10,823	898,381	32,490	9,327

(注) 1 各年度とも、その年の4月1日から翌年3月31日までの間に終了した課税期間分の消費税について翌年6月30日までの間の申告（国・地方公共団体等については翌年9月30日までの申告を含む。）又は処理（更正・決定等）による課税事績等を示している。

課税事業者等の届出件数は、翌年3月31日現在の個人事業者及び法人の合計届出件数を示している。

2 新設法人に該当する旨の届出件数とは、新設法人（その事業年度の基準期間がない法人のうち、該当事業年度開始の日における資本又は出資金額が1,000万円以上である法人）に該当することとなった事業者が提出した「新設法人に該当する旨の届出書」の件数をいう。

【納税申告件数、納税申告額の推移】



(9) 酒 税

イ 課税状況

区 分	平成12年度	平成13年度	平成14年度	平成15年度	平成16年度	平成17年度	平成18年度	平成19年度	平成20年度	平成21年度
	億円	億円	億円	億円	億円	億円	億円	億円	億円	億円
清酒	50	46	46	49	47	48	43	43	43	43
しょうちゅうりゅう	378	414	415	488	474	479	532	504	523	523
ビール	1,667	1,487	1,410	1,494	1,498	1,464	1,379	1,397	1,288	1,215
果実酒、 甘味果実酒、 ウイスキー、 ブランデー	34	31	33	36	35	39	45	45	47	46
发泡酒	149	126	129	111	95	94	90	88	93	115
リキュール	324	370	407	490	447	324	309	296	236	195
その他	112	114	153	140	154	122	119	155	190	224
そ の 他	45	46	44	64	125	188	212	206	174	176
合 計	2,759	2,635	2,637	2,873	2,874	2,757	2,728	2,734	2,593	2,537
	%	%	%	%	%	%	%	%	%	%
伸 び 率										
清酒	△ 5.2	△ 8.7	0.2	6.5	△ 3.8	2.1	△ 10.9	1.4	△ 1.6	1.8
しょうちゅうりゅう	△ 0.1	9.7	0.0	17.8	△ 3.0	1.0	11.3	△ 5.4	3.9	0.0
ビール	△ 0.2	△ 10.8	△ 5.2	5.9	0.3	△ 2.3	△ 5.8	1.4	△ 7.8	△ 5.6
果実酒、 甘味果実酒、 ウイスキー、 ブランデー	△ 17.0	△ 7.3	5.9	8.7	△ 4.0	12.6	14.5	0.1	4.8	△ 2.0
发泡酒	△ 10.9	△ 15.2	2.4	△ 14.0	△ 14.3	△ 1.4	△ 3.7	△ 3.2	6.8	22.5
リキュール	18.8	14.4	9.9	20.3	△ 8.8	△ 27.6	△ 4.6	△ 4.1	△ 20.3	△ 17.4
その他	7.6	1.1	34.3	△ 8.0	9.3	△ 20.7	△ 2.0	30.1	22.3	18.0
そ の 他	△ 0.8	0.9	△ 3.6	45.5	93.7	51.0	12.4	△ 2.6	△ 15.7	1.2
合 計	1.0	△ 4.5	0.1	9.0	0.0	△ 4.1	△ 1.0	△ 0.2	△ 5.1	△ 2.2

(注) 各年度とも、その年の4月1日から翌年3月31日までの間に製造場から移された酒類について、翌年4月30日までの間の申告又は処理(更正・決定等)による課税事績等を示している。

ロ 販売(消費)数量

区 分	平成12年度	平成13年度	平成14年度	平成15年度	平成16年度	平成17年度	平成18年度	平成19年度	平成20年度	平成21年度
	千kl	千kl	千kl	千kl	千kl	千kl	千kl	千kl	千kl	千kl
清酒	191	186	178	166	152	146	144	142	134	133
しょうちゅうりゅう	184	200	207	221	233	240	238	245	231	231
ビール	1,199	1,083	1,024	931	907	884	869	866	827	801
果実酒、 甘味果実酒、 ウイスキー、 ブランデー	106	103	107	93	87	93	92	96	95	100
发泡酒	40	39	35	32	29	28	27	26	25	29
リキュール	339	466	540	517	470	356	308	306	265	226
その他	100	118	147	156	181	200	199	243	295	371
そ の 他	66	54	56	70	125	270	284	257	258	284
合 計	2,226	2,249	2,294	2,186	2,184	2,218	2,162	2,182	2,131	2,175
	%	%	%	%	%	%	%	%	%	%
伸 び 率										
清酒	△ 1.9	△ 2.3	△ 4.3	△ 6.8	△ 8.7	△ 3.5	△ 2.0	△ 1.1	△ 5.5	△ 0.8
しょうちゅうりゅう	2.6	9.0	3.4	6.8	5.4	2.9	△ 0.6	△ 2.9	△ 5.8	0.0
ビール	△ 5.3	△ 9.7	△ 5.5	△ 9.1	△ 2.6	△ 2.5	△ 1.7	△ 0.3	△ 4.4	△ 3.2
果実酒、 甘味果実酒、 ウイスキー、 ブランデー	△ 3.0	△ 3.6	4.1	△ 12.8	△ 6.6	7.0	△ 0.7	4.3	△ 1.3	5.5
发泡酒	△ 10.3	△ 3.6	△ 10.1	△ 8.5	△ 9.0	△ 2.7	△ 3.1	△ 6.5	△ 2.3	14.8
リキュール	18.9	37.2	16.0	△ 4.4	△ 9.0	△ 24.2	△ 13.5	△ 0.7	△ 13.3	△ 14.7
その他	4.9	18.3	24.4	6.4	16.0	10.4	△ 0.4	22.2	21.1	25.7
そ の 他	12.5	△ 18.0	2.1	25.6	79.3	116.1	5.2	△ 9.4	0.2	10.3
合 計	△ 0.3	1.1	2.0	△ 4.7	△ 0.1	1.6	△ 2.5	0.9	△ 2.4	2.1

(注) 各年度とも、その年の4月1日から翌年3月31日までの間の販売(消費)数量を示している。

【種別販売(消費)数量の構成比】

