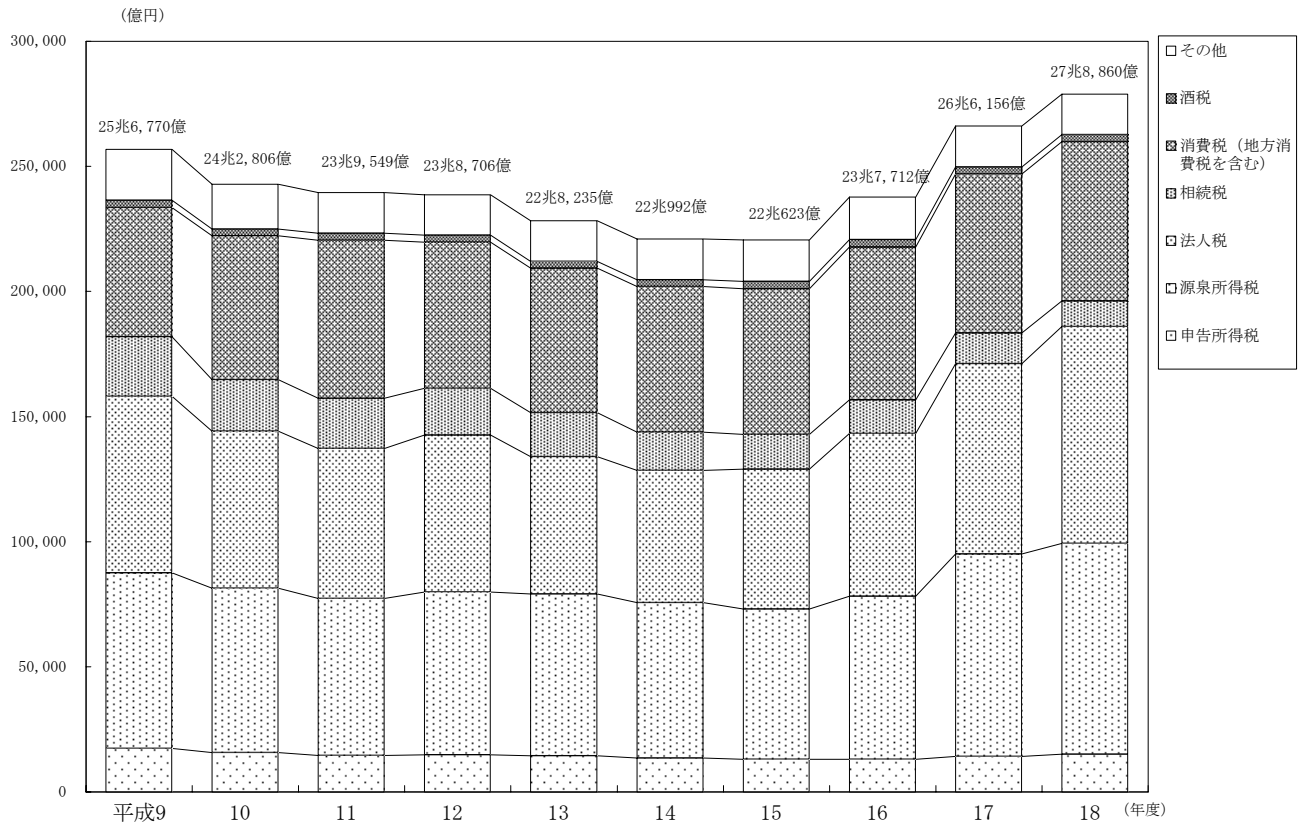


## 1-2 統計調査結果の概要

### (1) 徴収決定済額

#### イ 徴収決定済額の推移



#### ロ 税目別内訳

区 分	平成17年度		平成18年度		
	億円	構成比 %	億円	構成比 %	伸び率 %
申告所得税	14,186	5.3	15,141	5.4	6.7
源泉所得税	80,953	30.4	84,139	30.2	3.9
法人税	76,045	28.6	86,657	31.1	14.0
相続税	12,302	4.6	10,242	3.7	△ 16.7
消費税	63,458	23.8	63,700	22.8	0.4
酒 税	2,765	1.0	2,736	1.0	△ 1.0
そ の 他	16,446	6.2	16,246	5.8	△ 1.2
合 計	266,156	100.0	278,860	100.0	4.8

(注) 相続税には贈与税を含み、消費税には地方消費税を含む。

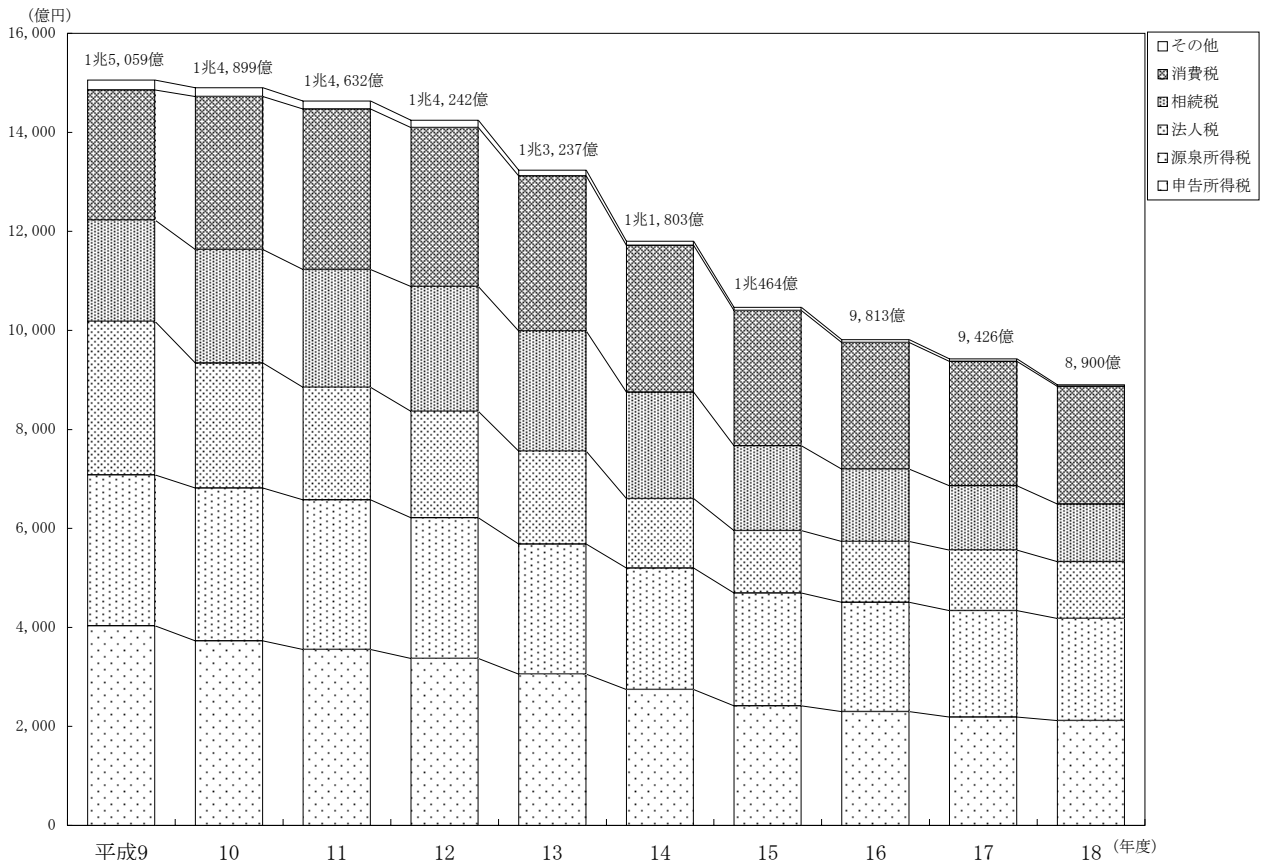
(2) 滞納残高

イ 税目別の滞納残高

区 分	平成9年度	平成10年度	平成11年度	平成12年度	平成13年度	平成14年度	平成15年度	平成16年度	平成17年度	平成18年度	
	億円	億円	億円	億円	億円	億円	億円	億円	億円	億円	
申告所得税	4,034	3,730	3,553	3,371	3,052	2,743	2,415	2,297	2,192	2,119	
源泉所得税	3,045	3,083	3,025	2,840	2,630	2,458	2,280	2,208	2,149	2,063	
法人税	3,101	2,529	2,269	2,156	1,877	1,402	1,259	1,232	1,224	1,147	
相続税	2,046	2,292	2,379	2,515	2,430	2,151	1,715	1,456	1,294	1,160	
消費税	2,630	3,088	3,242	3,214	3,130	2,962	2,728	2,561	2,514	2,383	
その他	203	178	163	145	118	86	67	59	53	28	
合 計	15,059	14,899	14,632	14,242	13,237	11,803	10,464	9,813	9,426	8,900	
伸 び 率	0.6	△ 1.1	△ 1.8	△ 2.7	△ 7.1	△ 10.8	△ 11.3	△ 6.2	△ 3.9	△ 5.6	
	%	%	%	%	%	%	%	%	%	%	
構 成 比	申告所得税	26.8	25.0	24.3	23.7	23.1	23.2	23.1	23.4	23.3	23.8
	源泉所得税	20.2	20.7	20.7	19.9	19.9	20.8	21.8	22.5	22.8	23.2
	法人税	20.6	17.0	15.5	15.1	14.2	11.9	12.0	12.6	13.0	12.9
	相続税	13.6	15.4	16.3	17.7	18.4	18.2	16.4	14.8	13.7	13.0
	消費税	17.5	20.7	22.2	22.6	23.6	25.1	26.1	26.1	26.7	26.8
	その他	1.3	1.2	1.1	1.0	0.9	0.7	0.6	0.6	0.6	0.3
	合 計	100.0	100.0	100.0	100.0	100.0	100.0	100.0	100.0	100.0	100.0

(注) 1 各年度とも、翌年3月31日現在の滞納残高等を示している。  
 2 相続税には贈与税を含み、消費税には地方消費税を含まない。

ロ 滞納残高の推移



## (3) 申告所得税

## イ 申告納税者数

区 分	申告納税者数		営業等所得者		農業所得者		その他所得者数	
	人	伸び率	人	伸び率	人	伸び率	人	伸び率
平成9年分	2,002,020	1.9	539,591	△ 2.9	14,844	△ 1.9	1,447,585	3.8
10	1,617,740	△ 19.2	371,291	△ 31.2	11,581	△ 22.0	1,234,868	△ 14.7
11	1,843,404	13.9	455,421	22.7	14,620	26.2	1,373,363	11.2
12	1,835,258	△ 0.4	448,728	△ 1.5	11,519	△ 21.2	1,375,011	0.1
13	1,814,818	△ 1.1	437,538	—	—	—	1,377,280	0.2
14	1,791,846	△ 1.3	419,477	—	—	—	1,372,369	△ 0.4
15	1,816,612	1.4	412,109	—	—	—	1,404,503	2.3
16	1,943,053	7.0	415,813	—	—	—	1,527,240	8.7
17	2,125,823	9.4	410,113	—	12,888	—	1,702,822	11.5
18	2,132,917	0.3	401,434	△ 2.1	11,740	△ 8.9	1,719,743	1.0

- (注) 1 各年分とも、その年の1月1日から12月31日までの間の所得について、翌年3月31日までの申告又は処理(更正・決定等)により申告納税額がある者の課税事績等を示している。  
2 平成13年から平成16年の申告納税者数における農業所得者の数値は営業等所得者の数値に含まれる。

## ロ 総所得金額等、申告納税額等

区 分	総所得金額等		申告納税額等	
	億円	伸び率	億円	伸び率
平成9年分	136,676	△2.3	11,924	△2.7
10	121,660	△11.0	10,222	△14.3
11	121,742	0.1	9,304	△9.0
12	125,337	3.0	9,823	5.6
13	123,532	△1.4	9,621	△2.1
14	118,792	△3.8	9,010	△6.4
15	121,160	2.0	9,031	0.2
16	130,453	7.7	9,345	3.5
17	145,760	11.7	10,699	14.5
18	149,934	2.9	11,625	8.7

- (注) 調査対象はイと同じ。

ハ 合計所得階級別の申告納税者数

区 分	平成9年分		平成10年分		平成11年分		平成12年分		平成13年分		平成14年分		平成15年分		平成16年分		平成17年分		平成18年分	
	千人	構成比	千人	構成比	千人	構成比	千人	構成比	千人	構成比	千人	構成比	千人	構成比	千人	構成比	千人	構成比	千人	構成比
100万円以下	86	4.3	22	1.4	83	4.5	81	4.4	79	4.4	82	4.5	86	4.7	85	4.4	144	6.8	141	6.6
100万円超 200万円以下	338	16.9	215	13.3	335	18.2	335	18.3	332	18.3	333	18.6	341	18.8	430	22.1	466	21.9	470	22.0
200万円超 300万円以下	378	18.9	280	17.3	364	19.8	364	19.8	359	19.8	356	19.9	358	19.7	390	20.0	438	20.6	433	20.3
300万円超 500万円以下	458	22.9	404	25.0	407	22.1	400	21.8	396	21.8	389	21.7	392	21.6	392	20.2	405	19.0	409	19.2
500万円超 1,000万円以下	423	21.1	399	24.6	372	20.2	367	20.0	363	20.0	358	20.0	364	20.0	362	18.6	371	17.4	370	17.4
1,000万円超	320	16.0	297	18.3	283	15.3	289	15.7	285	15.7	274	15.3	275	15.1	284	14.6	303	14.2	309	14.5
合計	2,002	100.0	1,618	100.0	1,843	100.0	1,835	100.0	1,815	100.0	1,792	100.0	1,817	100.0	1,943	100.0	2,126	100.0	2,133	100.0

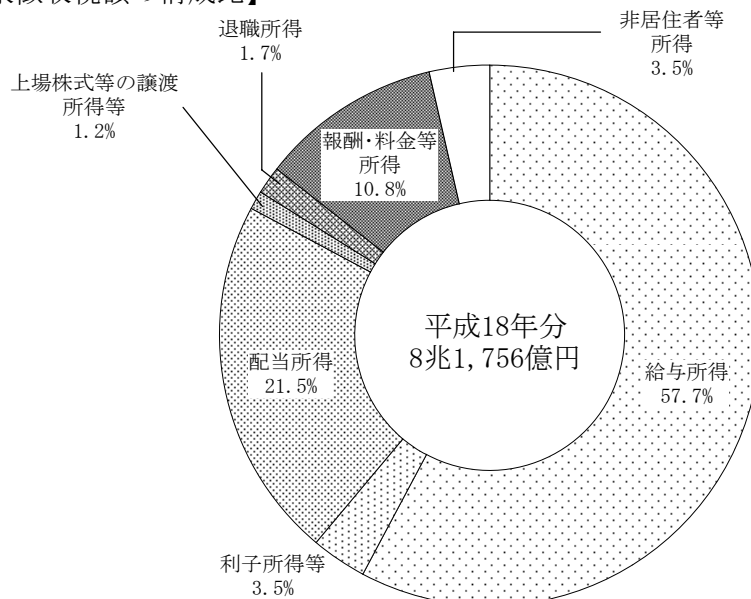
(注) 調査対象はイと同じ。

(4) 源泉所得税

区 分	平成9年分	平成10年分	平成11年分	平成12年分	平成13年分	平成14年分	平成15年分	平成16年分	平成17年分	平成18年分
給 与 所 得	49,426	41,930	39,033	39,243	39,664	38,170	37,405	39,554	41,239	47,170
利 子 所 得 等	4,971	4,299	3,319	4,527	5,103	2,653	2,514	2,400	2,722	2,855
配 当 所 得	4,577	4,570	5,585	6,427	5,719	6,128	6,558	8,312	19,184	17,563
上場株式等の譲渡所得等	503	407	1,680	1,744	892	970	249	447	1,248	989
退 職 所 得	1,153	1,273	1,539	1,430	1,492	1,779	1,612	1,556	1,425	1,411
報 酬・料 金 等 所 得	5,907	5,138	5,832	5,908	6,080	6,072	5,815	5,885	8,403	8,870
非 居 住 者 等 所 得	2,347	2,377	2,397	2,706	3,224	3,182	2,937	2,547	2,319	2,898
合 計	68,885	59,995	59,384	61,985	62,173	58,954	57,089	60,700	76,540	81,756
伸 び 率	%	%	%	%	%	%	%	%	%	%
給 与 所 得	10.4	△15.2	△6.9	0.5	1.1	△3.8	△2.0	5.7	4.3	14.4
利 子 所 得 等	△26.3	△13.5	△22.8	36.4	12.7	△48.0	△5.3	△4.5	13.4	4.9
配 当 所 得	△6.1	△0.2	22.2	15.1	△11.0	7.2	7.0	26.7	130.8	△8.4
上場株式等の譲渡所得等	△35.5	△19.1	312.8	3.8	△48.9	8.7	△74.3	79.6	179.0	△20.7
退 職 所 得	14.2	10.4	20.9	△7.1	4.3	19.2	△9.4	△3.4	△8.4	△1.0
報 酬・料 金 等 所 得	5.4	△13.0	13.5	1.3	2.9	△0.1	△4.2	1.2	42.8	5.6
非 居 住 者 等 所 得	11.8	1.3	0.8	12.9	19.1	△1.3	△7.7	△13.3	△8.9	25.0
合 計	4.5	△12.9	△1.0	4.4	0.3	△5.2	△3.2	6.3	26.1	6.8

(注) 各年分とも、その年の2月から翌年1月までに提出のあった徴収高計算書等の課税実績等を示している。

【種類別源泉徴収税額の構成比】



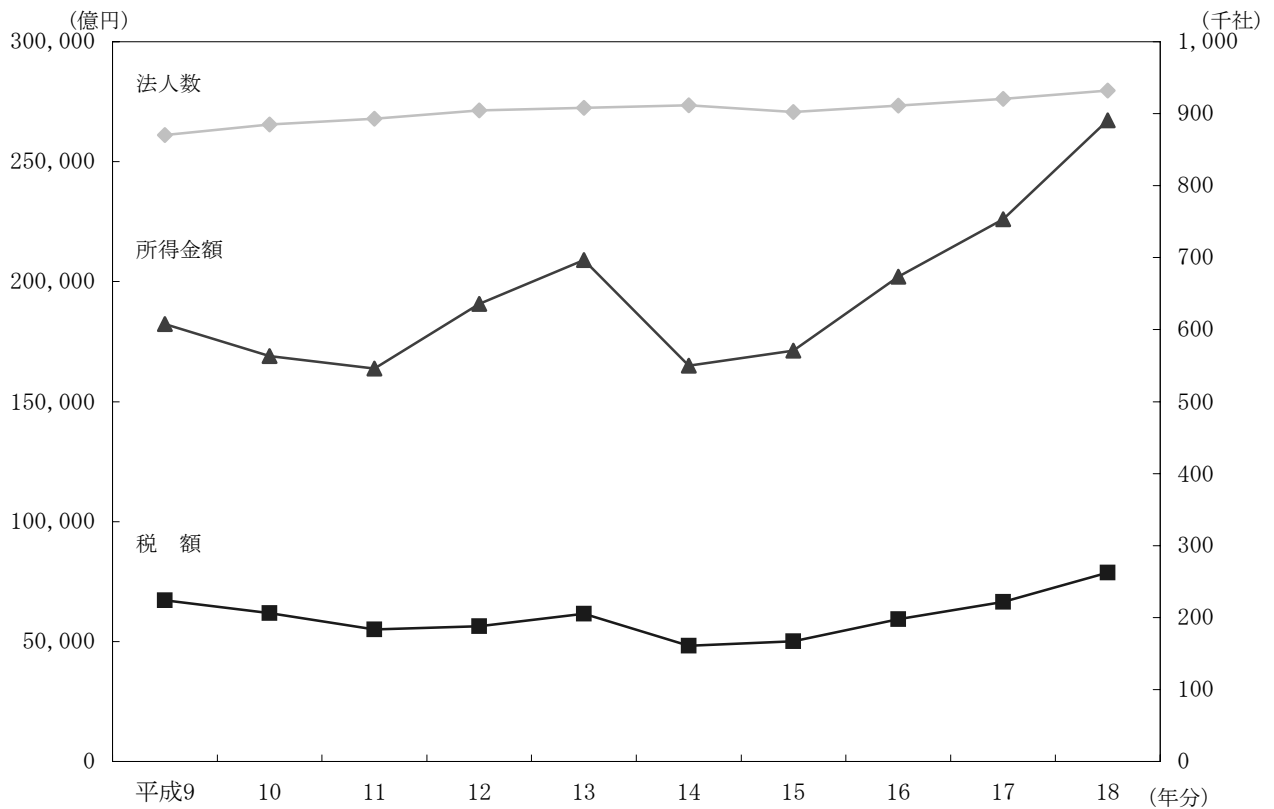
## (5) 法人税

## イ 課税状況

区 分	法 人 数		所 得 金 額		税 額	
	社	伸 び 率	億 円	伸 び 率	億 円	伸 び 率
平成9年分	870,228	△ 2.7	182,294	△ 6.9	67,194	△ 6.3
10	885,065	1.7	169,052	△ 7.3	61,876	△ 7.9
11	892,764	0.9	163,818	△ 3.1	55,095	△ 11.0
12	904,529	1.3	190,728	16.4	56,344	2.3
13	907,947	0.4	208,992	9.6	61,547	9.2
14	911,583	0.4	165,008	△ 21.0	48,237	△ 21.6
15	902,387	△ 1.0	171,304	3.8	50,145	4.0
16	910,960	1.0	202,055	18.0	59,345	18.3
17	920,385	1.0	225,985	11.8	66,489	12.0
18	931,844	1.2	267,191	18.2	78,826	18.6

(注) 各年分とも、その年の2月から翌年1月までの間に終了した事業年度分について、翌年6月30日までに申告又は処理(更正・決定等)した法人(清算中を除く。)の課税実績等を示している。

## 【法人数、所得金額、税額の推移】



## ロ 種類別法人数

区 分	内国法人					外国法人
	普通法人	人格のない 社団等	協同組合等	公益法人等		
平成9年分	868,609	851,584	1,661	7,739	7,625	1,619
10	882,834	865,665	1,716	7,664	7,789	2,231
11	889,982	872,652	1,751	7,589	7,990	2,782
12	901,129	883,601	1,997	7,583	7,948	3,400
13	904,315	886,244	2,096	7,429	8,546	3,632
14	907,624	888,961	2,331	7,303	9,029	3,959
15	898,042	878,860	2,409	7,149	9,624	4,345
16	906,274	886,352	2,501	7,080	10,341	4,686
17	915,584	895,012	2,637	6,969	10,966	4,801
18	927,013	906,038	2,695	6,858	11,422	4,831

(注) 調査対象はイと同じ。

## (6) 相続税

## イ 課税状況

区 分	被相続人	相 続 人	課 税 価 格		納 付 税 額	
			億円	伸び率 %	億円	伸び率 %
平成9年分	13,299	44,196	49,072	1.3	9,260	11.2
10	13,999	45,218	45,223	△ 7.8	7,299	△ 21.2
11	14,083	45,342	45,964	1.6	7,590	4.0
12	13,237	41,983	40,701	△ 11.5	6,439	△ 15.2
13	12,742	40,303	40,815	0.3	6,755	4.9
14	12,359	38,378	36,487	△ 10.6	5,808	△ 14.0
15	12,497	38,301	34,884	△ 4.4	4,860	△ 16.3
16	12,478	38,508	34,278	△ 1.7	4,830	△ 0.6
17	13,292	40,789	36,160	5.5	5,310	9.9
18	13,646	40,825	37,931	4.9	5,645	6.3

(注) 各年分とも、その年の1月1日から12月31日までの間の相続又は遺贈により財産を取得した者について、翌年10月31日までの申告又は処理(更正・決定等)による課税事績等を示している。

## ロ 種類別取得財産価額

区 分	平成9年分	平成10年分	平成11年分	平成12年分	平成13年分	平成14年分	平成15年分	平成16年分	平成17年分	平成18年分
	億円	億円	億円	億円	億円	億円	億円	億円	億円	億円
土地	35,997	34,193	33,506	28,851	27,076	25,224	22,904	20,207	20,752	19,682
家屋、構築物	2,109	2,163	2,384	2,090	2,109	2,155	1,906	2,007	2,240	1,938
有価証券	6,379	4,079	4,660	4,341	6,043	3,544	3,756	4,690	5,544	6,902
現金、預貯金等	7,039	7,083	7,565	7,466	7,476	7,441	7,701	8,238	8,687	9,124
その他財産	3,569	3,417	5,298	4,983	4,782	4,683	4,609	3,500	3,577	4,316
合 計	55,092	50,934	53,412	47,731	47,486	43,047	40,874	38,642	40,800	41,962
	%	%	%	%	%	%	%	%	%	%
構成比	65.3	67.1	62.7	60.4	57.0	58.6	56.0	52.3	50.9	46.9
土地	3.8	4.2	4.5	4.4	4.4	5.0	4.7	5.2	5.5	4.6
家屋、構築物	11.6	8.0	8.7	9.1	12.7	8.2	9.2	12.1	13.6	16.4
有価証券	12.8	13.9	14.2	15.6	15.7	17.3	18.8	21.3	21.3	21.7
現金、預貯金等	6.5	6.7	9.9	10.4	10.1	10.9	11.3	9.1	8.8	10.3
その他財産	100.0	100.0	100.0	100.0	100.0	100.0	100.0	100.0	100.0	100.0

(注) 各年分とも、その年の1月1日から12月31日までの間の相続又は遺贈により財産を取得した者について、翌年10月31日までの間の当初申告による課税事績等を示している。

## (7) 贈与税

## イ 課税状況

区 分	受 贈 者 数	取 得 財 産 価 額		納 付 税 額	
		億円	伸び率 %	億円	伸び率 %
平成9年分	142,360	4,496	△ 3.6	531	△ 1.0
10	131,079	4,055	△ 9.8	473	△ 10.9
11	130,168	4,093	0.9	454	△ 4.0
12	124,077	3,818	△ 6.7	338	△ 25.6
13	115,024	4,323	13.2	291	△ 13.9
14	110,960	4,084	△ 5.5	241	△ 17.3
15	122,490	7,410	81.4	330	37.1
16	121,491	7,551	1.9	416	26.1
17	123,212	8,043	6.5	498	19.7
18	108,843	6,581	△ 18.2	485	△ 2.7

(注) 各年分とも、その年の1月1日から12月31日までの間の贈与により財産を取得した者について、翌年6月30日までの申告又は処理(更正・決定等)による課税事績等を示している。

## ロ 種類別取得財産価額

区 分	平成9年分	平成10年分	平成11年分	平成12年分	平成13年分	平成14年分	平成15年分	平成16年分	平成17年分	平成18年分
	億円	億円	億円	億円	億円	億円	億円	億円	億円	億円
土地	1,463	1,320	1,214	1,103	1,204	1,022	1,861	1,894	1,876	1,725
家屋、構築物	165	173	179	165	190	186	282	273	272	247
有価証券	712	661	668	449	473	422	826	1,003	1,307	1,157
現金、預貯金等	2,073	1,831	1,965	2,037	2,393	2,386	4,326	4,217	4,471	3,317
その他財産	81	68	66	62	61	68	110	171	121	138
合 計	4,495	4,054	4,092	3,817	4,322	4,084	7,405	7,559	8,046	6,584
	%	%	%	%	%	%	%	%	%	%
構成比	32.6	32.6	29.7	28.9	27.9	25.0	25.1	25.1	23.3	26.2
土地	3.7	4.3	4.4	4.3	4.4	4.6	3.8	3.6	3.4	3.7
家屋、構築物	15.8	16.3	16.3	11.8	10.9	10.3	11.2	13.3	16.2	17.6
有価証券	46.1	45.2	48.0	53.4	55.4	58.4	58.4	55.8	55.6	50.4
現金、預貯金等	1.8	1.7	1.6	1.6	1.4	1.7	1.5	2.3	1.5	2.1
その他財産	100.0	100.0	100.0	100.0	100.0	100.0	100.0	100.0	100.0	100.0

(注) 各年分とも、その年の1月1日から12月31日までの間の贈与により財産を取得した者について、翌年6月30日までの間の当初申告による課税事績等を示している。

## (8) 消費税

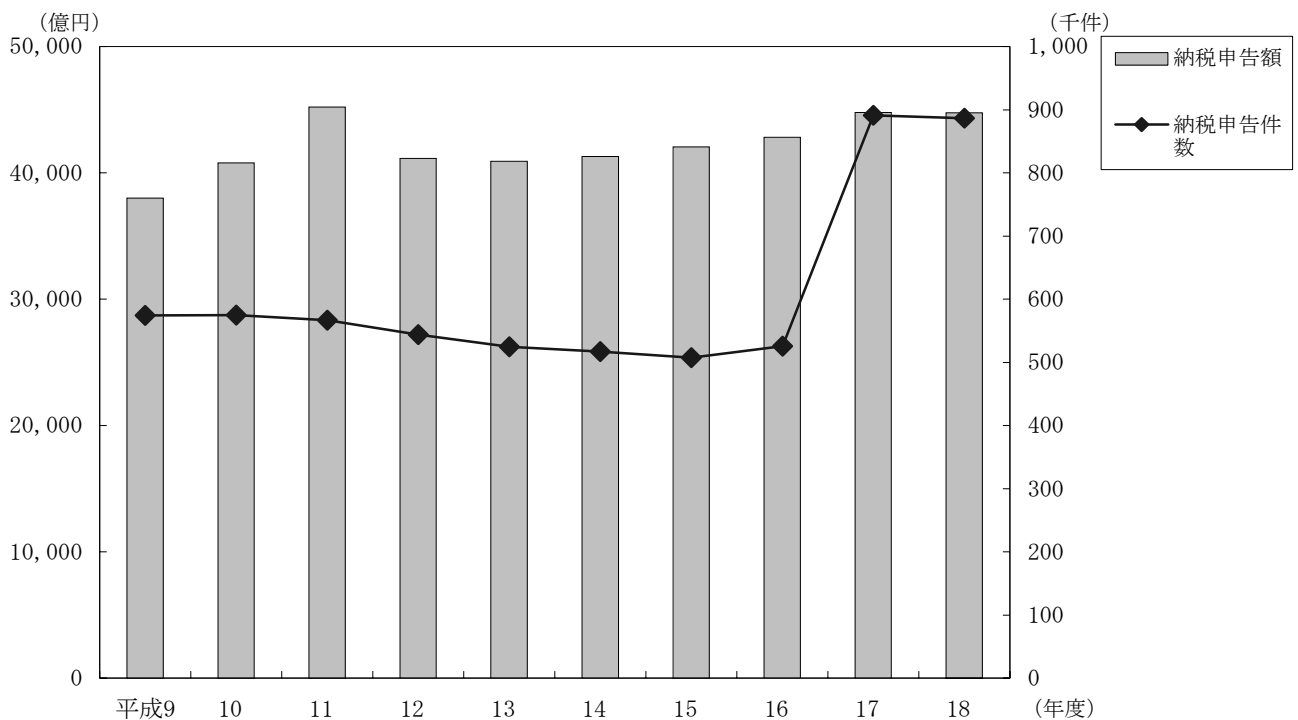
区 分	納 税 申告件数	納税申告額	還 付 申告件数	還付税額	課 税 事 業 者 届 出 件 数	課 税 事 業 者 選 択 届 出 数	新 設 法 人 に 該 当 す る 旨 の 届 出 件 数
	件	億円	件	億円	件	件	件
平成9年度	574,057	37,998	33,340	8,274	619,211	30,878	11,840
10	574,599	40,783	36,458	7,689	602,195	28,774	17,581
11	566,702	45,224	37,212	9,036	580,458	27,002	18,188
12	543,926	41,137	38,346	8,834	563,301	26,162	20,849
13	524,627	40,909	38,993	8,302	551,397	26,075	21,761
14	516,757	41,291	38,856	9,016	539,643	25,983	18,827
15	507,589	42,040	38,996	10,064	608,865	27,113	17,593
16	525,618	42,820	43,148	11,698	889,826	28,487	17,429
17	890,984	44,775	56,895	13,111	940,103	29,417	18,766
18	886,427	44,758	55,141	14,862	931,979	30,548	18,280

(注) 1 各年度とも、その年の4月1日から翌年3月31日までの間に終了した課税期間分の消費税について翌年6月30日までの間の申告（国・地方公共団体等については翌年9月30日までの申告を含む。）又は処理（更正・決定等）による課税実績等を示している。

課税事業者等の届出件数は、翌年3月31日現在の個人事業者及び法人の合計届出件数を示している。

2 新設法人に該当する旨の届出件数とは、新設法人（その事業年度の基準期間がない法人のうち、該当事業年度開始の日における資本又は出資金額が1,000万円以上である法人）に該当することとなった事業者が提出した「新設法人に該当する旨の届出書」の件数をいう。

## 【納税申告件数、納税申告額の推移】





(9) 酒 税

イ 課税状況

区 分	平成9年度	平成10年度	平成11年度	平成12年度	平成13年度	平成14年度	平成15年度	平成16年度	平成17年度	平成18年度
清 酒	59	55	53	50	46	46	49	47	48	43
しょうちゅう	265	352	378	378	414	415	488	474	479	532
ビール	2,119	1,710	1,671	1,667	1,487	1,410	1,494	1,498	1,464	1,379
果実酒類	42	50	41	34	31	33	36	35	39	45
ウイスキー類	276	155	167	149	126	129	111	95	94	90
発泡酒	93	210	273	324	370	407	490	447	324	309
その他	119	118	150	158	159	197	205	278	310	331
合 計	2,973	2,651	2,733	2,759	2,635	2,637	2,873	2,874	2,757	2,728
	%	%	%	%	%	%	%	%	%	%
伸 び 率										
清 酒	2.3	△ 6.4	△ 4.6	△ 5.2	△ 8.7	0.2	6.5	△ 3.8	2.1	△ 10.9
しょうちゅう	19.5	33.1	7.5	△ 0.1	9.7	0.0	17.8	△ 3.0	1.0	11.3
ビール	△ 7.9	△ 19.3	△ 2.3	△ 0.2	△ 10.8	△ 5.2	5.9	0.3	△ 2.3	△ 5.8
果実酒類	47.5	18.7	△ 19.1	△ 17.0	△ 7.3	5.9	8.7	△ 4.0	12.6	14.5
ウイスキー類	△ 20.6	△ 43.8	7.6	△ 10.9	△ 15.2	2.4	△ 14.0	△ 14.3	△ 1.4	△ 3.7
発泡酒	56.9	124.5	30.0	18.8	14.4	9.9	20.3	△ 8.8	△ 27.6	△ 4.6
その他	3.5	△ 1.2	27.8	5.0	1.1	23.4	4.0	35.8	11.4	6.7
合 計	△ 5.0	△ 10.8	3.1	1.0	△ 4.5	0.1	9.0	0.0	△ 4.1	△ 1.0

(注) 各年度とも、その年の4月1日から翌年3月31日までの間に製造場から移出された酒類について、翌年4月30日までの間の申告又は処理（更正・決定等）による課税実績等を示している。

ロ 販売(消費)数量

区 分	平成9年度	平成10年度	平成11年度	平成12年度	平成13年度	平成14年度	平成15年度	平成16年度	平成17年度	平成18年度
清 酒	213	201	194	191	186	178	166	152	146	144
しょうちゅう	175	175	179	184	200	207	221	233	240	238
ビール	1,460	1,340	1,266	1,199	1,083	1,024	931	907	884	869
果実酒類	92	115	110	106	103	107	93	87	93	92
ウイスキー類	46	47	45	40	39	35	32	29	28	27
発泡酒	119	208	286	339	466	540	517	470	356	308
その他	114	122	154	166	172	202	226	306	470	484
合 計	2,218	2,209	2,233	2,226	2,249	2,294	2,186	2,184	2,218	2,162
	%	%	%	%	%	%	%	%	%	%
伸 び 率										
清 酒	△ 7.7	△ 5.8	△ 3.3	△ 1.9	△ 2.3	△ 4.3	△ 6.8	△ 8.7	△ 3.5	△ 2.0
しょうちゅう	△ 0.9	0.1	2.2	2.6	9.0	3.4	6.8	5.4	2.9	△ 0.6
ビール	△ 4.9	△ 8.2	△ 5.5	△ 5.3	△ 9.7	△ 5.5	△ 9.1	△ 2.6	△ 2.5	△ 1.7
果実酒類	39.1	25.8	△ 4.8	△ 3.0	△ 3.6	4.1	△ 12.8	△ 6.6	7.0	△ 0.7
ウイスキー類	△ 8.0	3.5	△ 5.1	△ 10.3	△ 3.6	△ 10.1	△ 8.5	△ 9.0	△ 2.7	△ 3.1
発泡酒	70.8	74.7	37.2	18.9	37.2	16.0	△ 4.4	△ 9.0	△ 24.2	△ 13.5
その他	△ 1.4	7.1	26.2	7.8	3.8	17.4	11.7	35.6	53.6	2.8
合 計	△ 1.1	△ 0.4	1.1	△ 0.3	1.1	2.0	△ 4.7	△ 0.1	1.6	△ 2.5

(注) 各年度とも、その年の4月1日から翌年3月31日までの間の販売(消費)数量を示している。

【種類別販売(消費)数量の構成比】

