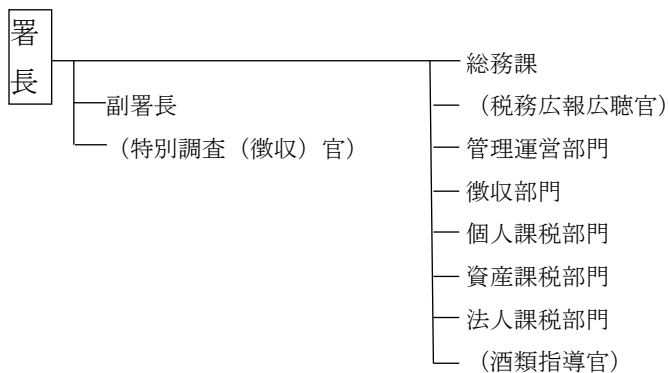


(2) 管内税務署機構図
平成29年7月10日現在

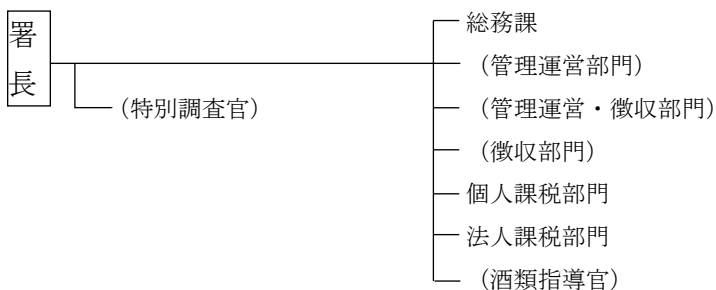
○ 副署長設置署（11署）

〔 青森、八戸、盛岡、仙台北、仙台中、仙台南、秋田南、山形、
福島、郡山、いわき 〕



○ 副署長設置署及び調査部門制署のどちらにも属さない署（33署）

〔 弘前、黒石、五所川原、十和田、宮古、水沢、花巻、一関、
釜石、石巻、塩釜、古川、気仙沼、大河原、築館、佐沼、
秋田北、能代、横手、大館、本荘、大曲、米沢、鶴岡、酒田、
新庄、寒河江、村山、会津若松、白河、須賀川、相馬、二本松 〕



○ 調査部門制署（8署）

〔 むつ、大船渡、久慈、二戸、湯沢、長井、喜多方、田島 〕



(注) 税務署の機構図のうち () 書は、全署に配置されていないものを示す。