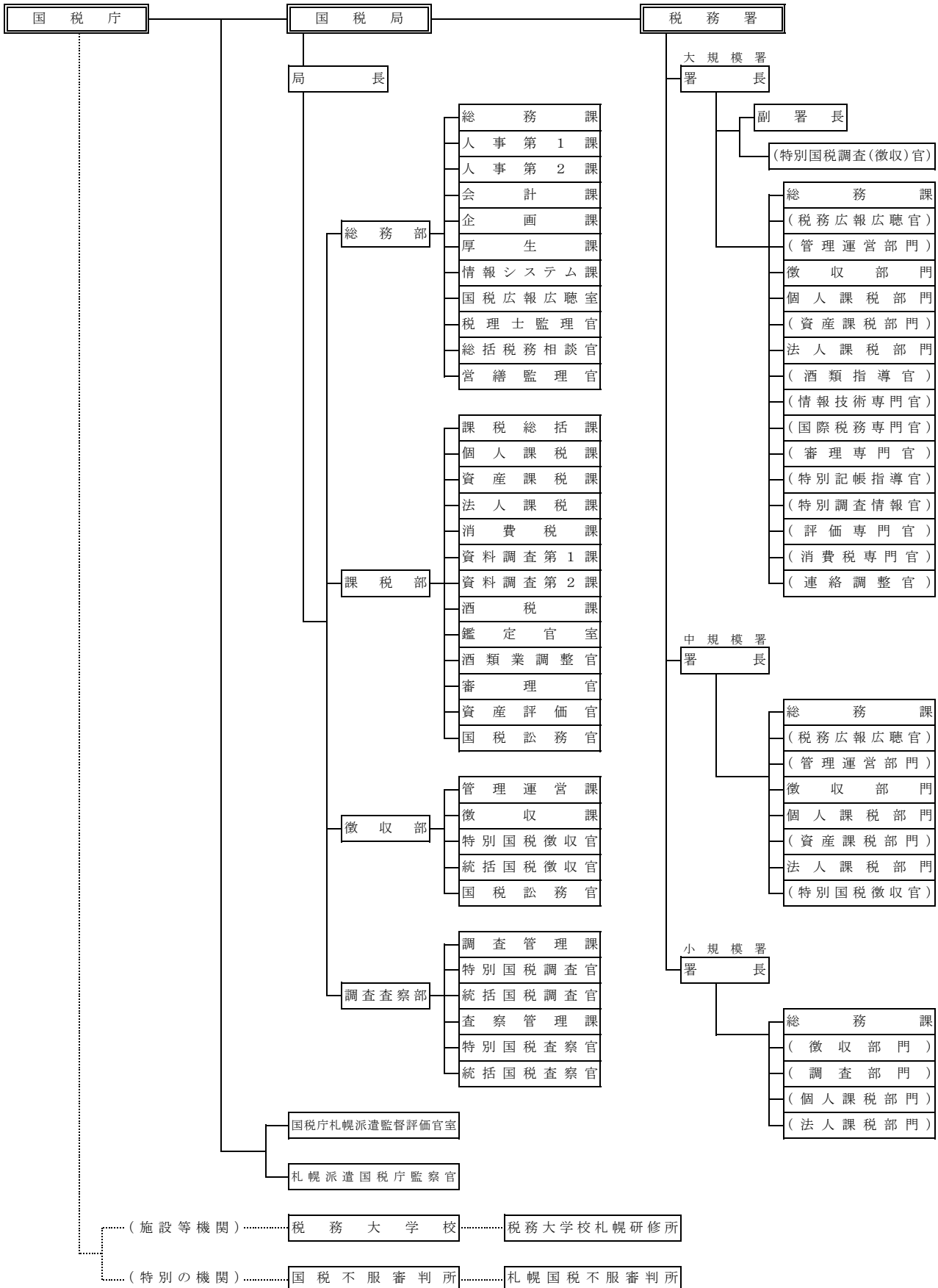


# 1-1 機構及び管区表

(1) 札幌国税局機構図



(注) 1 令和6年7月10日現在

2 税務署の機構のうち( )書は、全署に配置されていないものを示す。

## (2) 札幌国税局管内税務署機構

(令和6年度)

税務署名	署長	副署長	特調査別・徴収税官	総務課長	税務広報広聴官	部門						酒類指導官	情報技術専門官	国際税務専門官	審理専門官	特別記帳指導官	特別調査情報官	評価専門官	消費税専門官	連絡調整官	
						管理運営	徴収	調査	個人課税	資産課税	法人課税										計
札幌中	1	2	23	1	2	1	2		2	2	6	13		4	3	6	1	2	2	1	2
札幌北	1	3	11	1			3	2		5	2	8	20	3		6					3
札幌南	1	3	10	1			3	2		5	2	8	20			1					3
札幌西	1	3	11	1			3	2		5	2	8	20			1					3
札幌東	1	2	5	1			3	2		4	1	6	16								2
函館	1	1	6	1	1	1	1			4	1	4	11	1		1					2
小樽	1			1				1		2		2	5								
旭川中	1	1	8	1	2			1		2	1	3	7	2		1					
旭川東	1		1	1			1	1		3	1	3	9								1
室蘭	1			1	1			1		2		2	5								
釧路	1	1	3	1	1	1	1			2		4	8	1							1
帯広	1	2	6	1	1	1	1			4	1	4	11								2
北見	1			1	1	1	1			2		2	6								
岩見沢	1			1						2		2	4								
網走	1			1						1		1	2								
留萌	1			1					1				1								
苫小牧	1	1	1	1			2	1		2	1	3	9								
稚内	1			1						1		1	2								
紋別	1			1					1				1								
名寄	1			1					1				1								
根室	1			1						1		1	2								
滝川	1			1						1		1	2								
深川	1			1					1				1								
富良野	1			1					1				1								
八雲	1			1					1				1								
江差	1			1					1				1								
倶知安	1			1						1		1	2								
余市	1			1					1				1								
浦河	1			1					1				1								
十勝池田	1			1					1				1								
合計	30	19	85	30	9	20	19	10	51	14	70	184	7	4	3	16	1	2	2	1	19