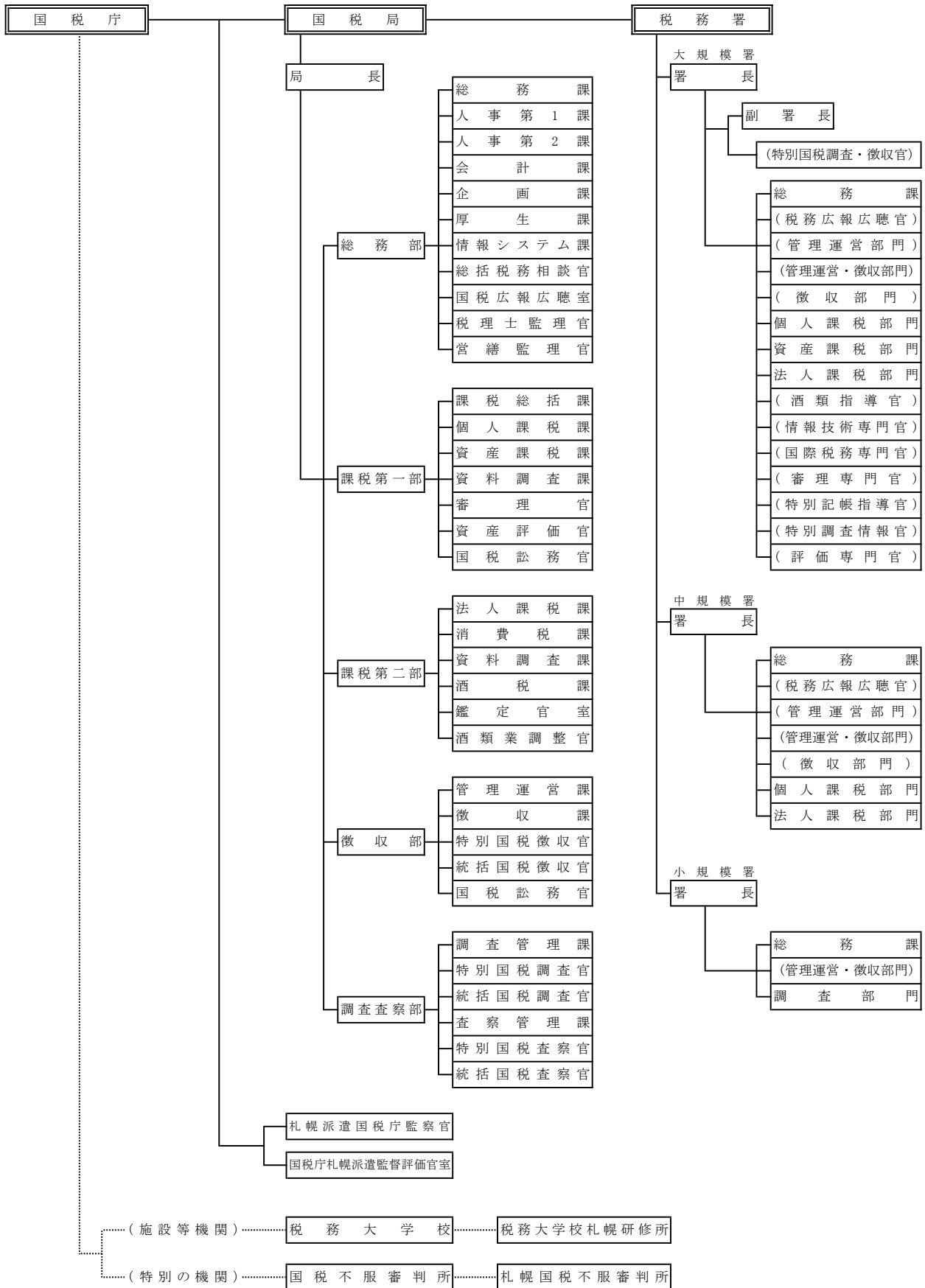


1-1 機構及び管区表

(1) 札幌国税局機構図



(注) 1 令和3年8月1日現在

2 税務署の機構のうち()書は、全署に配置されていないものを示す。

(2) 札幌国税局管内税務署機構

税務署名	署長	副署長	特調査別・徴収 国徴収 税官	総務課	税務広報広聴官	部 門								酒類 指導官	情報技術 専門官	国際税務 専門官	審理 専門官	特別記帳 指導官	特別調査 情報官	評価 専門官	連絡 調整官
						管 理 運 営	管 理 運 営 ・ 徴 収	徴 収	調 査	個 人 課 税	資 産 課 税	法 人 課 税	計								
札幌中	1	3	19	1	2	1	-	2	-	3	1	6	13	-	4	3	4	1	2	-	5
札幌北	1	3	13	1	-	2	-	2	-	5	2	8	19	3	-	-	6	-	-	2	5
札幌南	1	3	12	1	-	2	-	2	-	6	2	8	20	-	-	-	1	-	-	-	3
札幌西	1	3	11	1	-	2	-	2	-	5	2	8	19	-	-	-	1	-	-	-	3
札幌東	1	2	4	1	-	2	-	2	-	4	1	6	15	-	-	-	-	-	-	-	3
函館	1	2	6	1	1	1	-	1	-	4	1	4	11	1	-	-	1	-	-	-	2
小樽	1	-	-	1	-	1	-	1	-	2	-	2	6	-	-	-	-	-	-	-	-
旭川中	1	1	8	1	2	-	1	-	-	2	1	3	7	2	-	-	1	-	-	-	1
旭川東	1	1	1	1	-	2	-	1	-	3	1	4	11	-	-	-	-	-	-	-	2
室蘭	1	-	-	1	1	2	-	1	-	2	-	2	7	-	-	-	-	-	-	-	-
釧路	1	1	3	1	1	2	-	1	-	2	1	4	10	1	-	-	-	-	-	-	1
帯広	1	2	6	1	1	2	-	1	-	4	1	5	13	-	-	-	-	-	-	-	2
北見	1	-	-	1	1	1	1	-	-	2	-	2	6	-	-	-	-	-	-	-	-
岩見沢	1	-	-	1	-	1	1	-	-	2	-	2	6	-	-	-	-	-	-	-	-
網走	1	-	-	1	-	-	1	-	-	2	-	1	4	-	-	-	-	-	-	-	-
留萌	1	-	-	1	-	-	-	-	1	-	-	-	1	-	-	-	-	-	-	-	-
苫小牧	1	1	1	1	-	2	-	1	-	2	1	4	10	-	-	-	-	-	-	-	-
稚内	1	-	-	1	-	-	1	-	-	1	-	1	3	-	-	-	-	-	-	-	-
紋別	1	-	-	1	-	-	-	-	1	-	-	-	1	-	-	-	-	-	-	-	-
名寄	1	-	-	1	-	-	-	-	1	-	-	-	1	-	-	-	-	-	-	-	-
根室	1	-	-	1	-	-	1	-	-	1	-	1	3	-	-	-	-	-	-	-	-
滝川	1	-	-	1	-	-	1	-	-	1	-	1	3	-	-	-	-	-	-	-	-
深川	1	-	-	1	-	-	-	-	1	-	-	-	1	-	-	-	-	-	-	-	-
富良野	1	-	-	1	-	-	-	-	1	-	-	-	1	-	-	-	-	-	-	-	-
八雲	1	-	-	1	-	-	-	-	1	-	-	-	1	-	-	-	-	-	-	-	-
江差	1	-	-	1	-	-	-	-	1	-	-	-	1	-	-	-	-	-	-	-	-
倶知安	1	-	-	1	-	-	1	-	-	1	-	1	3	-	-	-	-	-	-	-	-
余市	1	-	-	1	-	-	-	-	1	-	-	-	1	-	-	-	-	-	-	-	-
浦河	1	-	-	1	-	-	-	-	1	-	-	-	1	-	-	-	-	-	-	-	-
十勝池田	1	-	-	1	-	-	-	-	1	-	-	-	1	-	-	-	-	-	-	-	-
合計	30	22	84	30	9	23	8	17	10	54	14	73	199	7	4	3	14	1	2	2	27

(注) 令和3年8月1日現在