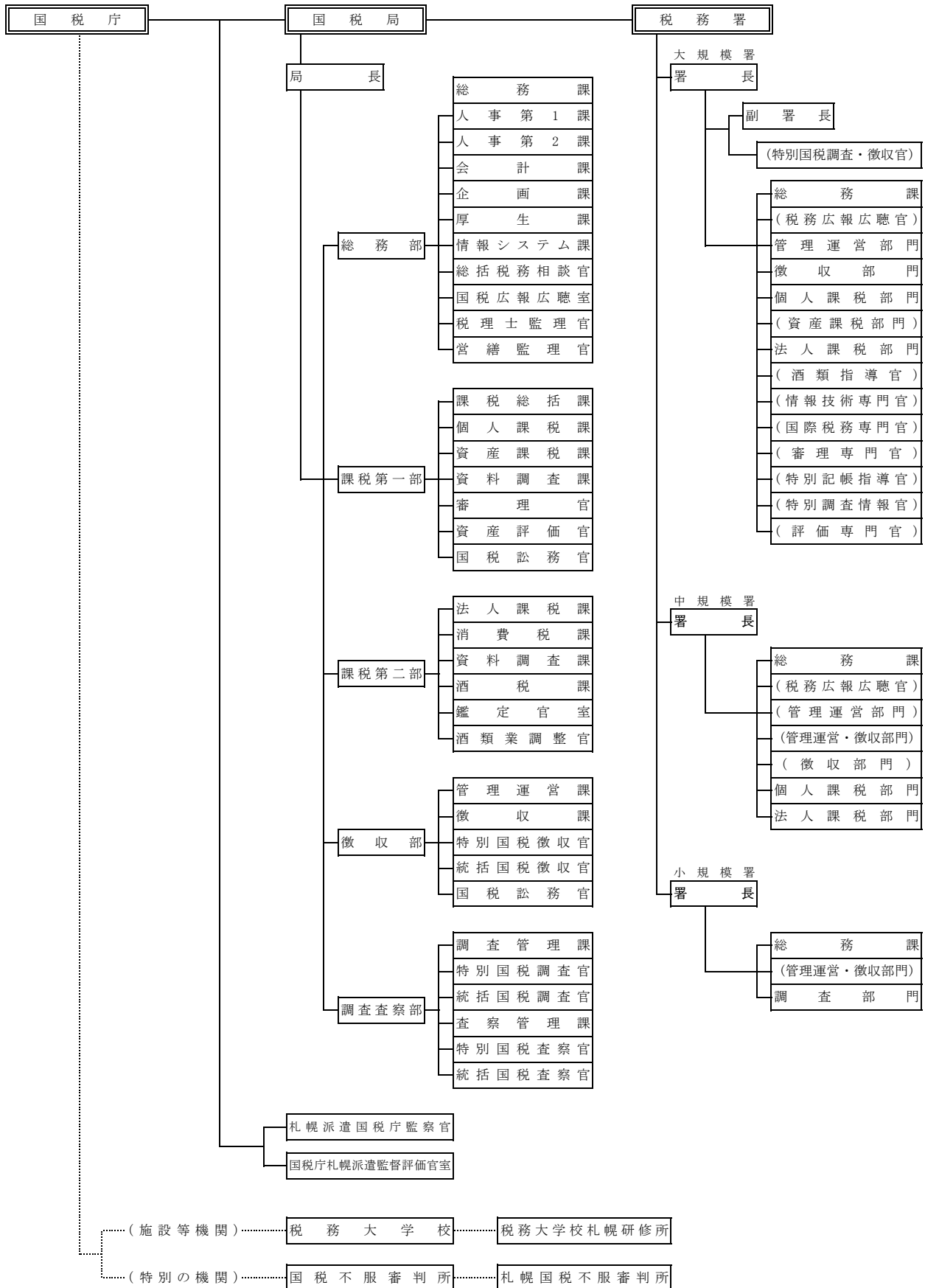


1-1 機構及び管区表

(1) 札幌国税局機構図



(注) 1 令和2年8月1日現在

2 税務署の機構のうち()書は、全署に配置されていないものを示す。

(2) 札幌国税局管内税務署機構

税務署名	署長	副署長	特別調査・徴収官	総務課	税務広報・監官	部門								酒類指導官	情報技術専門官	国際税務専門官	審理専門官	特別記帳指導官	特別調査情報官	評価専門官	連絡調整官
						管理運営	管理運営・徴収	徴収	調査	個人課税	資産課税	法人課税	計								
札幌中	1	3	23	1	2	3	-	1	-	3	1	7	15	-	4	3	4	1	2	-	6
札幌北	1	3	12	1	-	4	-	2	-	5	2	8	21	3	-	-	6	-	-	2	5
札幌南	1	3	10	1	-	4	-	2	-	6	2	7	21	-	-	-	1	-	-	-	3
札幌西	1	3	11	1	-	4	-	2	-	5	2	8	21	-	-	-	1	-	-	-	3
札幌東	1	2	3	1	-	3	-	2	-	4	1	5	15	-	-	-	-	-	-	-	3
函館	1	2	6	1	1	3	-	1	-	4	1	5	14	1	-	-	1	-	-	-	3
小樽	1	-	-	1	-	1	-	1	-	2	-	2	6	-	-	-	-	-	-	-	-
旭川中	1	1	8	1	2	2	-	1	-	2	1	3	9	2	-	-	1	-	-	-	1
旭川東	1	1	1	1	-	2	-	1	-	3	-	4	10	-	-	-	-	-	-	-	2
室蘭	1	-	-	1	1	2	-	1	-	2	-	3	8	-	-	-	-	-	-	-	-
釧路	1	1	3	1	1	2	-	1	-	2	1	4	10	1	-	-	-	-	-	-	1
帯広	1	2	6	1	1	3	-	1	-	4	1	5	14	-	-	-	-	-	-	-	2
北見	1	-	-	1	1	1	1	-	-	2	-	2	6	-	-	-	-	-	-	-	-
岩見沢	1	1	-	1	-	1	1	-	-	2	-	2	6	-	-	-	-	-	-	-	-
網走	1	-	-	1	-	-	1	-	-	2	-	1	4	-	-	-	-	-	-	-	-
留萌	1	-	-	1	-	-	-	-	1	-	-	-	1	-	-	-	-	-	-	-	-
苫小牧	1	1	1	1	-	2	-	1	-	2	1	3	9	-	-	-	-	-	-	-	-
稚内	1	-	-	1	-	-	1	-	-	1	-	1	3	-	-	-	-	-	-	-	-
紋別	1	-	-	1	-	-	1	-	1	-	-	-	2	-	-	-	-	-	-	-	-
名寄	1	-	-	1	-	-	-	-	1	-	-	-	1	-	-	-	-	-	-	-	-
根室	1	-	-	1	-	-	1	-	-	1	-	1	3	-	-	-	-	-	-	-	-
滝川	1	-	-	1	-	-	1	-	-	1	-	1	3	-	-	-	-	-	-	-	-
深川	1	-	-	1	-	-	-	-	1	-	-	-	1	-	-	-	-	-	-	-	-
富良野	1	-	-	1	-	-	-	-	1	-	-	-	1	-	-	-	-	-	-	-	-
八雲	1	-	-	1	-	-	-	-	1	-	-	-	1	-	-	-	-	-	-	-	-
江差	1	-	-	1	-	-	-	-	1	-	-	-	1	-	-	-	-	-	-	-	-
倶知安	1	-	-	1	-	-	1	-	-	1	-	1	3	-	-	-	-	-	-	-	-
余市	1	-	-	1	-	-	-	-	1	-	-	-	1	-	-	-	-	-	-	-	-
浦河	1	-	-	1	-	-	-	-	1	-	-	-	1	-	-	-	-	-	-	-	-
十勝池田	1	-	-	1	-	-	-	-	1	-	-	-	1	-	-	-	-	-	-	-	-
合計	30	23	84	30	9	37	8	17	10	54	13	73	212	7	4	3	14	1	2	2	29

(注) 令和2年8月1日現在