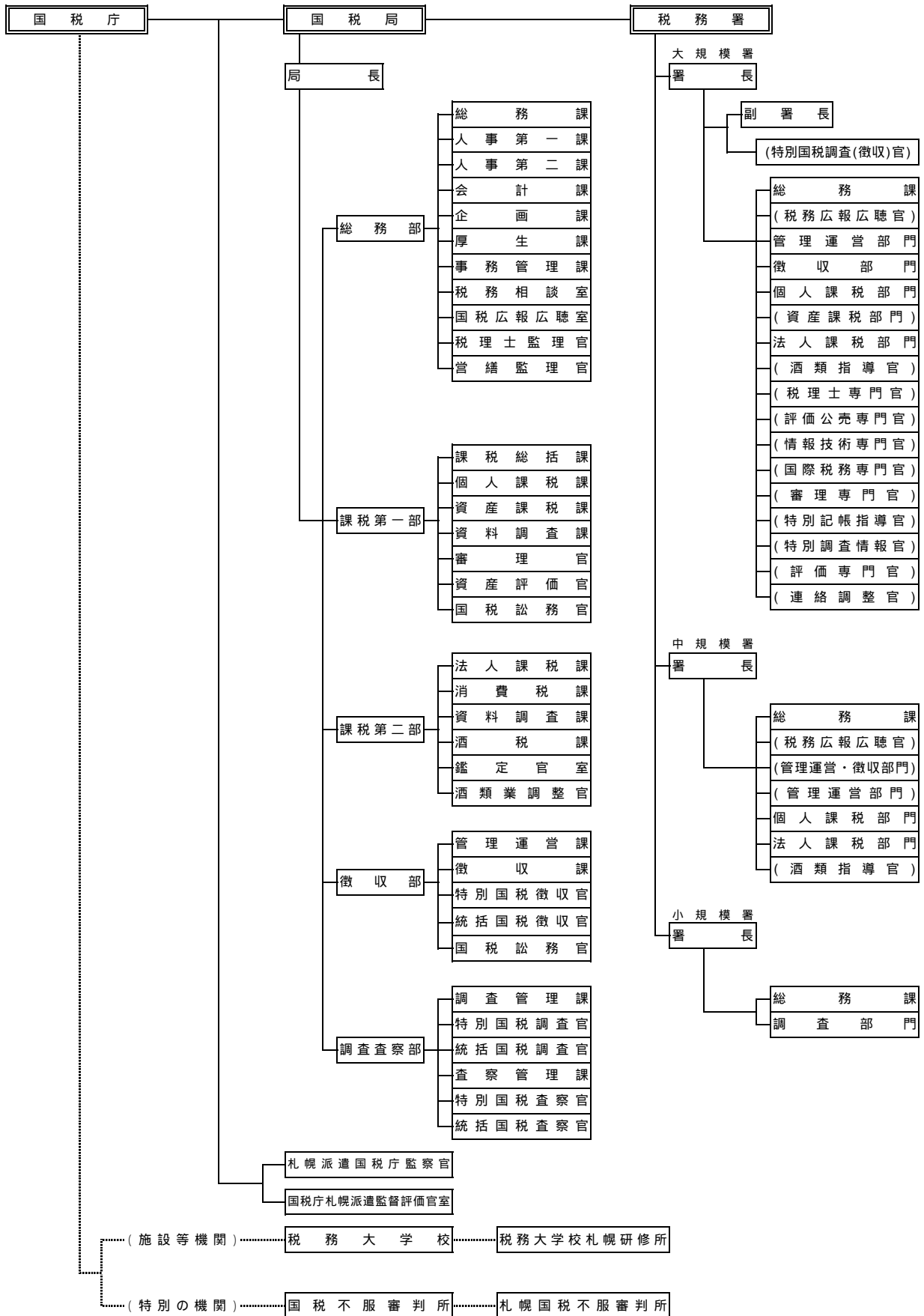


1 - 1 機構及び管区表

(1) 札幌国税局機構図



(注) 1 平成22年8月1日現在
 2 税務署の機構のうち()書は、全署に配置されていないものを示す。

(2) 札幌国税局管内税務署機構

税務署名	署長	副署長	特調査別(徴収)税官	総務課	税務広報聴取官	統括官						酒類指導官	税理士専門官	評価公売専門官	情報技術専門官	国際税務専門官	審理専門官	特別記帳指導官	特別調査情報官	評価専門官	連絡調整官	
						管理運営	徴収	調査	個人課税	資産課税	法人課税											計
札幌中	1	2	14	1	3	2	1	-	2	1	6	12	-	1	-	4	2	2	1	2	1	5
札幌北	1	3	10	1	-	4	2	-	5	2	7	20	3	-	1	-	2	-	-	1	4	
札幌南	1	3	9	1	-	4	2	-	6	2	6	20	-	-	-	-	1	-	-	-	5	
札幌西	1	3	14	1	-	3	2	-	5	2	7	19	-	-	-	-	1	-	-	-	5	
札幌東	1	2	7	1	-	3	1	-	4	1	5	14	-	-	-	-	-	-	-	-	3	
函館	1	2	8	1	1	3	1	-	5	1	5	15	1	-	-	-	1	-	-	-	3	
小樽	1	-	-	1	-	2	-	-	2	-	2	6	-	-	-	-	-	-	-	-	-	
旭川中	1	2	13	1	2	2	1	-	2	-	3	8	1	-	-	-	3	-	-	-	1	
旭川東	1	1	1	1	-	2	1	-	3	1	4	11	-	-	-	-	-	-	-	-	2	
室蘭	1	1	-	1	1	2	1	-	2	1	3	9	-	-	-	-	-	-	-	-	-	
釧路	1	2	2	1	1	2	1	-	3	1	4	11	-	-	-	-	-	-	-	-	2	
帯広	1	2	11	1	1	3	1	-	4	1	5	14	1	-	-	-	2	-	-	-	2	
北見	1	-	-	1	1	2	-	-	2	-	2	6	1	-	-	-	-	-	-	-	-	
岩見沢	1	1	-	1	-	2	1	-	3	1	3	10	-	-	-	-	-	-	-	-	-	
網走	1	-	-	1	-	2	-	-	2	-	2	6	-	-	-	-	-	-	-	-	-	
留萌	1	-	-	1	-	-	-	1	-	-	-	1	-	-	-	-	-	-	-	-	-	
苫小牧	1	1	1	1	-	2	1	-	3	1	3	10	-	-	-	-	-	-	-	-	-	
稚内	1	-	-	1	-	1	-	-	1	-	1	3	-	-	-	-	-	-	-	-	-	
紋別	1	-	-	1	-	1	-	-	1	-	1	3	-	-	-	-	-	-	-	-	-	
名寄	1	-	-	1	-	1	-	-	1	-	1	3	-	-	-	-	-	-	-	-	-	
根室	1	-	-	1	-	1	-	-	1	-	1	3	-	-	-	-	-	-	-	-	-	
滝川	1	-	-	1	-	1	-	-	2	-	2	5	-	-	-	-	-	-	-	-	-	
深川	1	-	-	1	-	-	-	1	-	-	-	1	-	-	-	-	-	-	-	-	-	
富良野	1	-	-	1	-	-	-	1	-	-	-	1	-	-	-	-	-	-	-	-	-	
八雲	1	-	-	1	-	-	-	1	-	-	-	1	-	-	-	-	-	-	-	-	-	
江差	1	-	-	1	-	-	-	1	-	-	-	1	-	-	-	-	-	-	-	-	-	
倶知安	1	-	-	1	-	1	-	-	1	-	1	3	-	-	-	-	-	-	-	-	-	
余市	1	-	-	1	-	-	-	1	-	-	-	1	-	-	-	-	-	-	-	-	-	
浦河	1	-	-	1	-	-	-	-	1	-	1	2	-	-	-	-	-	-	-	-	-	
十勝池田	1	-	-	1	-	-	-	1	-	-	-	1	-	-	-	-	-	-	-	-	-	
合計	30	25	90	30	10	46	16	7	61	15	75	220	7	1	1	4	2	12	1	2	2	32

(注)平成22年8月1日現在