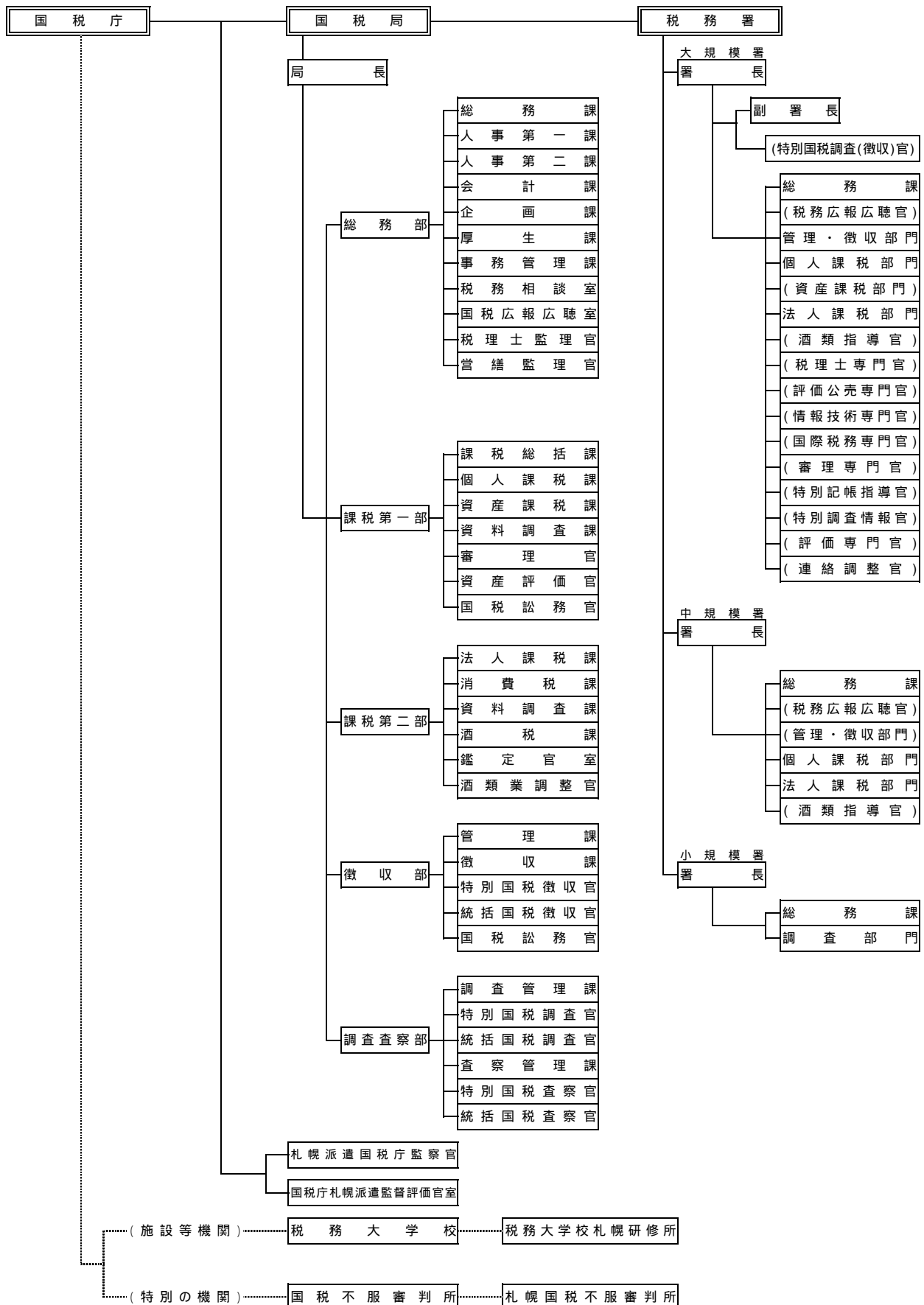


# 1 総 括

## 1 - 1 機構及び管区表

(1) 札幌国税局機構図



(注) 1 平成18年8月1日現在  
 2 税務署の機構のうち( )書は、全署に配置されていないものを示す。

(2) 札幌国税局管内税務署機構

税務署名	署長	副署長	特調査別(徴国収)税官	総務課	税務広報聴取官	部門					酒類指導官	税理士専門官	評価公売専門官	情報技術専門官	国際税務専門官	審理専門官	特別記帳指導官	特別調査情報官	評価専門官	連絡調整官	
						管理・徴収	調査	個人課税	資産課税	法人課税											計
札幌中	1	2	15	1	3	2	-	3	1	7	13	-	1	-	1	1	2	1	2	1	5
札幌北	1	3	11	1	-	4	-	6	2	8	20	3	-	1	2	-	1	-	-	-	4
札幌南	1	3	9	1	-	4	-	7	2	7	20	-	-	-	1	-	1	-	-	-	5
札幌西	1	3	14	1	-	4	-	6	2	8	20	-	-	-	-	1	1	-	-	-	5
札幌東	1	2	6	1	-	3	-	4	2	6	15	-	-	-	-	-	-	-	-	-	3
函館	1	2	8	1	2	3	-	6	1	6	16	1	-	-	-	-	-	-	-	-	3
小樽	1	-	-	1	-	1	-	2	-	3	6	-	-	-	-	-	-	-	-	-	-
旭川中	1	2	12	1	2	2	-	3	-	3	8	1	-	-	-	-	1	-	-	-	1
旭川東	1	1	1	1	-	2	-	3	1	4	10	-	-	-	-	-	-	-	-	-	2
室蘭	1	1	-	1	1	2	-	3	1	3	9	-	-	-	-	-	-	-	-	-	-
釧路	1	2	3	1	1	2	-	4	1	5	12	1	-	-	-	-	-	-	-	-	2
帯広	1	2	10	1	1	2	-	5	1	5	13	-	-	-	-	-	1	-	-	-	2
北見	1	-	-	1	1	1	-	2	-	2	5	1	-	-	-	-	-	-	-	-	-
岩見沢	1	1	-	1	-	2	-	3	1	3	9	-	-	-	-	-	-	-	-	-	-
網走	1	-	-	1	-	1	-	2	-	2	5	-	-	-	-	-	-	-	-	-	-
留萌	1	-	-	1	-	-	-	1	-	1	2	-	-	-	-	-	-	-	-	-	-
苫小牧	1	1	1	1	-	2	-	3	1	3	9	-	-	-	-	-	-	-	-	-	-
稚内	1	-	-	1	-	1	-	1	-	1	3	-	-	-	-	-	-	-	-	-	-
紋別	1	-	-	1	-	1	-	1	-	1	3	-	-	-	-	-	-	-	-	-	-
名寄	1	-	-	1	-	1	-	1	-	1	3	-	-	-	-	-	-	-	-	-	-
根室	1	-	-	1	-	1	-	1	-	1	3	-	-	-	-	-	-	-	-	-	-
滝川	1	-	-	1	-	1	-	2	-	2	5	-	-	-	-	-	-	-	-	-	-
深川	1	-	-	1	-	-	1	-	-	-	1	-	-	-	-	-	-	-	-	-	-
富良野	1	-	-	1	-	-	1	-	-	-	1	-	-	-	-	-	-	-	-	-	-
八雲	1	-	-	1	-	-	1	-	-	-	1	-	-	-	-	-	-	-	-	-	-
江差	1	-	-	1	-	-	1	-	-	-	1	-	-	-	-	-	-	-	-	-	-
倶知安	1	-	-	1	-	1	-	1	-	1	3	-	-	-	-	-	-	-	-	-	-
余市	1	-	-	1	-	-	1	-	-	-	1	-	-	-	-	-	-	-	-	-	-
浦河	1	-	-	1	-	-	-	1	-	1	2	-	-	-	-	-	-	-	-	-	-
十勝池田	1	-	-	1	-	-	1	-	-	-	1	-	-	-	-	-	-	-	-	-	-
合計	30	25	90	30	11	43	6	71	16	84	220	7	1	1	4	2	7	1	2	1	32

(注) 平成18年8月1日現在