

令和6年度版

# わたしたちの生活と税

## 奈良県版



奈良県マスコットキャラクター  
**せんとかん**  
©NARA pref.  
奈せ第22-066号

### 目次

### ページ

- |                               |    |
|-------------------------------|----|
| 1. わたしたちと税のかかわりについて .....     | 1  |
| 2. なぜ、税を納めなければならないのだろう? ..... | 2  |
| 3. 国の財政を見てみよう .....           | 5  |
| 4. 奈良県の財政はどうなっているのだろう? .....  | 7  |
| 5. 税の国際比較 .....               | 9  |
| 6. これからの社会と税を考えてみよう .....     | 10 |

# 1. わたしたちと税のかかわりについて

## はじめに

わたしたちの身の回りには、国や地方公共団体による「公共サービス」や「公共施設」が多く存在しています。

これらは、わたしたちが健康で文化的な生活を送るためにはなくてはならないものですが、提供するためには、たくさんの費用がかかります。

その費用はわたしたち国民が「税金」という形で負担し、広く公平に分かち合い、支え合っています。

税の役割を正しく理解し、関心を持つことは、社会の一員としてとても大切なことです。

## 公共サービス・公共施設

【全ての国民が無料（又は安価）で等しく受けられる】

### ゴミ処理費用

（令和3年度）

約2兆4,384億円  
国民1人当たり約19,400円



### 国民医療費の

### 公費負担額

（令和3年度）

約17兆1,025億円  
国民1人当たり約136,200円



## 公共サービス

警察、消防、  
ゴミ収集、福祉など



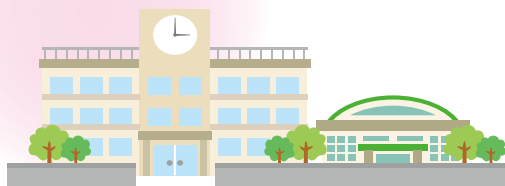
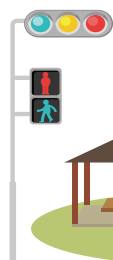
### 警察費・消防費

（令和3年度）

約5兆2,963億円  
国民1人当たり約42,200円

## 公共施設

学校、公園、道路など



「地方財政白書」（総務省）、「人口推計の結果の概要」（総務省統計局）、「国民医療費の概況」（厚生労働省）を基に作成

## 公立学校の児童・生徒1人当たりの公費負担教育費（令和3年度）



小学生

約921,000円



中学生

約1,067,000円



高校生（全日制）

約1,129,000円

「地方教育費調査」及び「学校基本調査」（文部科学省）を基に作成

## 2. なぜ、税を納めなければならないのだろう？

### 納税の義務と租税法律主義

#### 【日本国憲法】

第30条 国民は、法律の定めるところにより、納税の義務を負ふ。

#### 第83条【財政処理の基本原則】

国の財政を処理する権限は、国会の議決に基いて、これを行使しなければならない。

#### 第84条【課税】

あらたに租税を課し、又は現行の租税を変更するには、法律又は法律の定める条件によることを必要とする。

税に関する法律（税負担の方法）と税の使い道（予算）は、国民の代表者である議員が国会（地方の場合は地方議会）で決めています。



選挙などを通じて政治に参加することが民主主義なんだね。

### 【コラム】 福澤諭吉と税

1872年に福澤諭吉が発表した『学問のすすめ』の中に、税金とは国民と国との約束であると述べられています。

福澤諭吉さんは税金を  
このように表現したのね。



#### 『学問のすすめ』より

「政府は法令を設けて悪人を制し善人を保護す。これ即ち政府の商売なり。この商売をなすには莫大な費なれども、政府に米もなく金もなきゆえ、百姓町人より年貢運上を出して政府の勝手方を賄わんと、双方一致の上、相談を取極めたり。これ即ち政府と人民の約束なり。」

#### 【訳】

「政府は法令を設けて悪人を取り締まり、善人を保護する（人々の生活や安全を守る）。しかし、それを行うには多くの費用が必要になるが、政府自体にはそのお金がないので、税金としてみんなに負担してもらおう。これは政府と国民双方が一致した約束である。」



資料提供：福澤諭吉旧邸・福澤諭吉記念館

## 税の公平性

国民主権の下で「納税の義務」を果たしてもらうためには、  
国民の **公平感(納得感)** が必要です。

### 公平の原則

#### 「水平的公平」

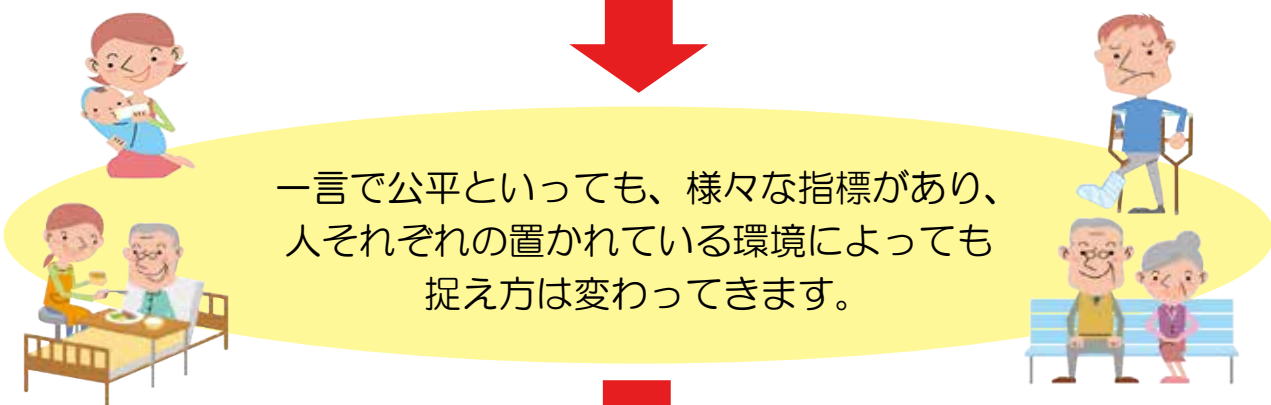
経済力が同等の人に等しい負担を求める  
・例えば…**消費税**  
物やサービスの消費に対して課税  
特定の人に負担が集中せず  
税収が安定

#### 「垂直的公平」

経済力のある人により大きな負担を求める  
・例えば…**所得税**  
所得(利益)に応じて課税  
所得大⇒負担大(累進課税制度)  
主に働く世代が負担

#### 「世代間の公平」

現代の世代だけでなく、  
将来の世代の負担も考慮し、  
すべての世代が安心できる  
・例えば…子育て  
医療・介護  
年金



一言で公平といっても、様々な指標があり、  
人それぞれの置かれている環境によっても  
捉え方は変わってきます。

みんなの納得する  
公平感は、一つの  
税では達成できま  
せん。

そこで…

いろいろな税を組み合わせること  
によって、より公平に税を集められる  
ように工夫されています。



どのような税金があるのだろう？

税は **「社会の会費のようなもの」** と言えます。



## 税の分類方法と種類

税金にはいろいろな分け方があるのね！



### 【分類のしかた】

税金には、さまざまな種類があり、いくつかの視点から分類することができます。

#### ① **どこ**に納めるかによる分類

**国 税** 国に納める税

**地 方 税** 地方公共団体に納める税（（都）道府県税・市（区）町村税）

#### ② 税の**納め方**による分類

**直 接 税** 税を納める義務のある人と、税を負担する人が同じである税

**間 接 税** 税を納める義務のある人と、その税を負担する人が異なる税

#### ③ **何に対して課税**するかによる分類

**所 得 課 税** 所得税や法人税のように、個人や会社の利益（所得）に対して課税される税

**消 費 課 税** 消費税や酒税、たばこ税など、物品やサービスの提供などに対して課税される税

**資 産 課 税 等** 相続税や固定資産税など資産に対して課税される税

### 【主な税金の種類】

（③**所得課税**：青

消費課税：黒

資産課税等：茶）

		②直接税	②間接税
①国 税		<b>所得税 法人税</b> <b>復興特別所得税</b> <b>地方法人税</b> <b>特別法人事業税</b> <b>森林環境税（令和6年4月～）</b> <b>相続税 贈与税</b>	<b>消費税 酒税</b> <b>揮発油税 石油石炭税</b> <b>石油ガス税 関税</b> <b>航空機燃料税 たばこ税</b> <b>自動車重量税 とん税</b> <b>印紙税 登録免許税</b>
①地方税	（都） 道府県税	<b>（都）道府県民税 事業税</b> <b>自動車税</b> <b>狩猟税 不動産取得税</b> <b>固定資産税（都税）</b>	<b>地方消費税</b> <b>（都）道府県たばこ税</b> <b>ゴルフ場利用税</b> <b>軽油引取税</b>
	市（区） 町村税	<b>市（区）町村民税 軽自動車税</b> <b>固定資産税 事業所税</b> <b>都市計画税</b>	<b>市（区）町村たばこ税 入湯税</b>

「税の種類に関する資料」（財務省）、「地方税の概要」（総務省）を基に作成

### 消費税クイズ

- 消費税が導入されたのはいつでしょうか。  
A 令和元年 B 平成元年 C 昭和47年
- 消費税の税率は10%ですが、導入時は何%だったでしょうか。  
A 3% B 5% C 8%

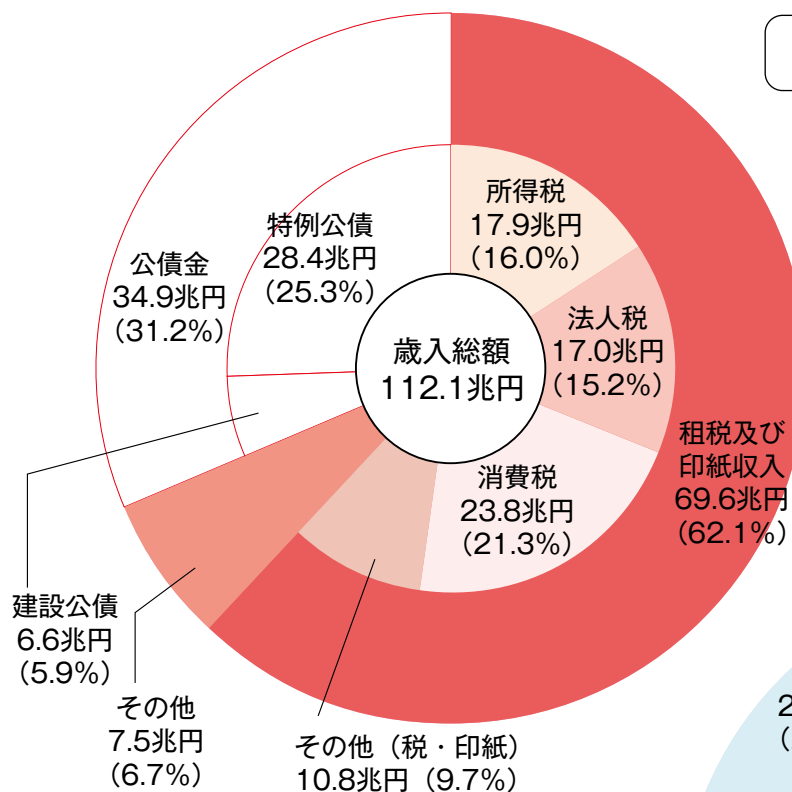
考えてみよう！



### 3. 国の財政を見てみよう

国の1年間の収入を「歳入」、支出を「歳出」といい、  
国や地方公共団体が行う経済活動を「財政」といいます。

令和6年度 一般会計予算



歳入の約6割が税金なんだよ。

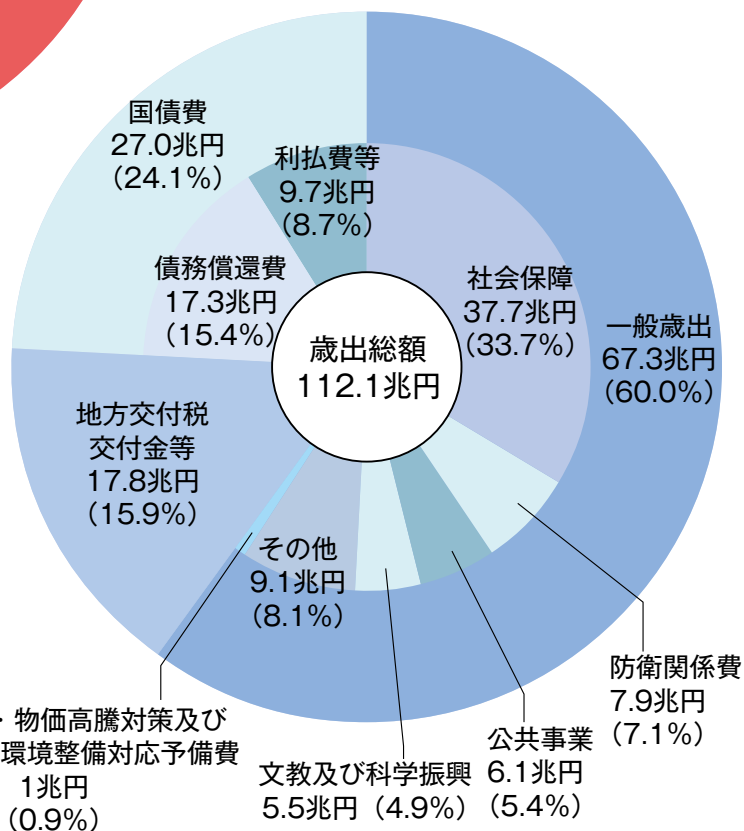
税収の中では、私たちが支払っている消費税の割合が高いのね。

公債金（国債の発行）が  
国債費（返済）より多い状態が  
続くと、どうなるんだろう？

原油価格や物価の高騰は  
国の財政に影響している  
のかしら。

歳出で一番多い  
社会保障には、  
どんなものがあるのかな？

原油価格・物価高騰対策及び  
賃上げ促進環境整備対応予備費  
1兆円 (0.9%)



出典：「令和6年度予算」（財務省）

国の財政は、歳出が税収を上回る状態が続いています（**財政赤字**）。  
そのため、国は国債を発行し、財源としています。これを公債金といいます。  
公債金は、いずれ返さなければならない国の借金です。

## 国の財布をのぞいてみたら…【国の財政を家計に例えた場合】

### 令和6年度財政状況

#### < 収入 >

租税及び印紙収入＋その他収入 77.1 兆円

#### < 支出 >

一般歳出 67.3 兆円

地方交付税交付金等 17.8 兆円

国債費 27.0 兆円

支出計 112.1 兆円

公債金収入（借金） 34.9 兆円

### 1 ヶ月分の家計に例えた場合

#### < 収入 >

月収 30 万円

#### < 支出 >

家計費 26 万円

仕送り 6 万円

ローン支払 11 万円

支出計 43 万円

不足分（借金） 13 万円

どうして月収だけで足りないのかなあ。



こうした借金が蓄積して、年度末には…

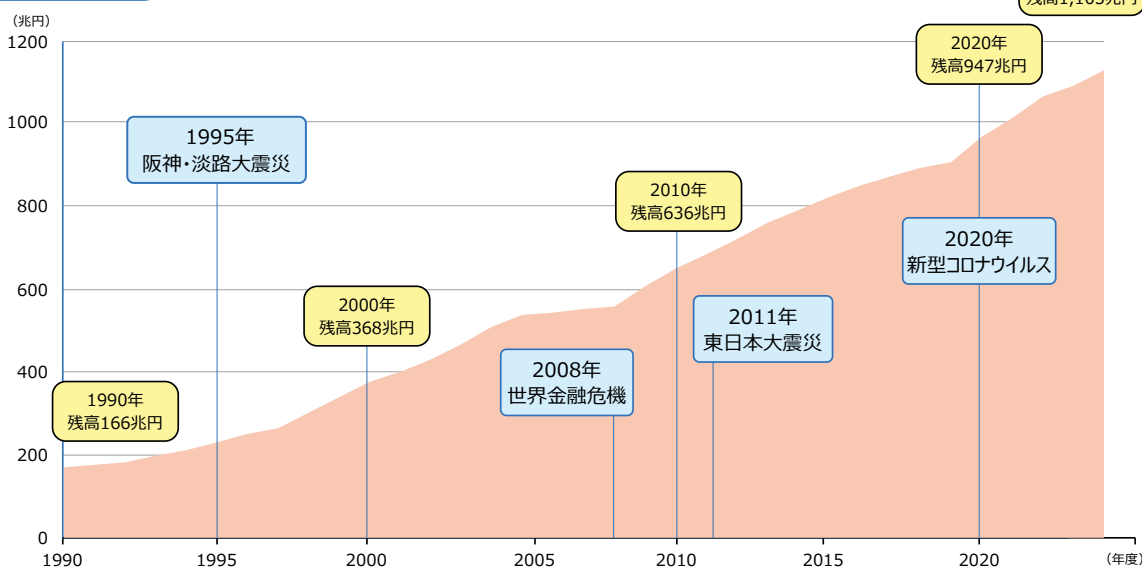
公債残高 1,105 兆円

ローン残高 5,158 万円

「令和6年度予算」（財務省）を基に作成

## 公債残高の推移

公債残高がこのまま増え続けるとどうなるの？



「公債残高の累増」（財務省）を基に作成

## 【参考】財政の役割とは

### ① 公共サービスや社会資本を提供する（資源配分機能）

民間企業が供給することが難しい公共施設や公共サービスを、政府が代わって供給し、地域間の資源のかたよりをなくしています。

### ② 所得の開きを縮める（所得再分配機能）

税率を変えることで所得の高い人に税を多く負担してもらい（累進課税制度）、他方で社会保障政策を行うことなどで所得の極端な格差を調整しています。

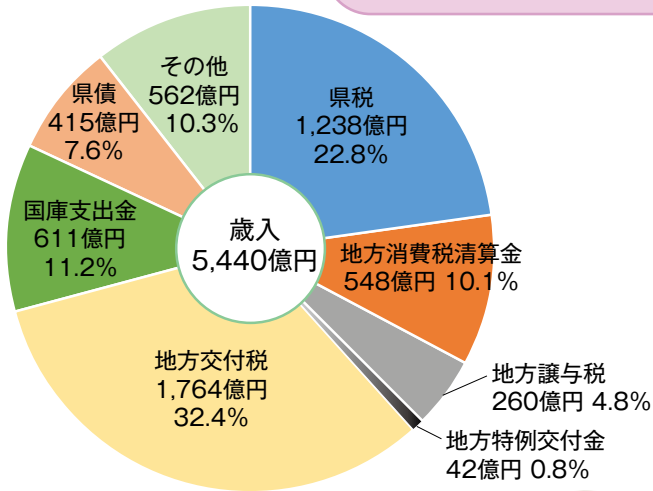
### ③ 景気の動きを整える（経済安定化機能）

好況と不況を繰り返す市場経済に対し、中央銀行と協調しながら、大きな景気の浮き沈みを減らすよう調整します。

## 4. 奈良県の財政はどうなっているのだろう？

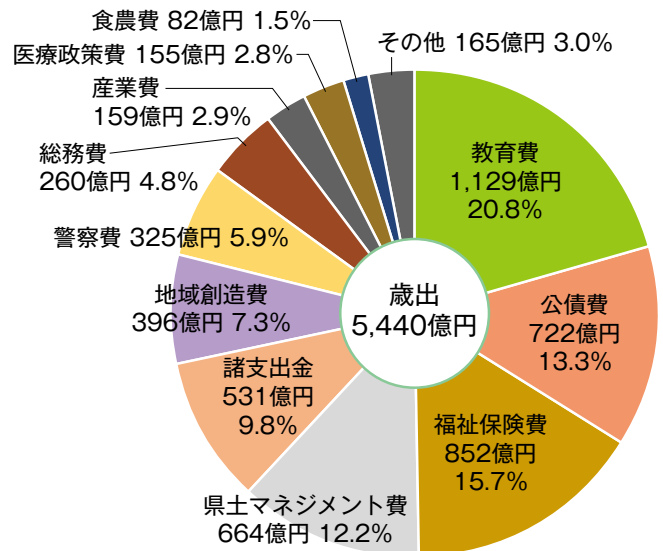
国の歳入と同じく租税が地方の財政を支えています。  
地方公共団体は、私たちの普段の暮らしに結びついた公共サービスを行っています。

### 令和6年度（2024年度）予算



県税は4分の1くらいで、地方交付税や国庫支出金など、国からもらうお金が多いんだね。

教育費、公債費、福祉保険費に多く使われているんだね。  
このまま少子高齢化が進むと福祉保険費はどうなるのかな？



※表示単位未満で四捨五入しているため、数値の計と合計が一致しない場合がある

奈良県の予算を「県民1人当たり」にすると…420,492円です。  
(令和6年1月1日現在人口 1,293,679人)

### その内訳は…

#### 歳入

税金（県税） 95,696 円      県債 32,071 円  
国庫支出金・地方交付税など 292,725 円

#### 歳出（使い道）

教育費  
87,248 円 (20.8%)  
～学校関係・教材～



福祉保険費・医療政策費  
77,829 円 (18.5%)  
～医療・介護  
・福祉～



公債費  
55,801 円 (13.3%)  
～地方債（借金）の返済～



県土マネジメント費  
51,354 円 (12.2%)  
～道路、河川  
などの整備～



警察費  
25,099 円 (5.9%)



その他  
123,160 円 (29.3%)  
～災害復旧・観光の振興・  
中小企業の育成支援など～



奈良県の税金はこんなところにも使われています。

なら歴史芸術文化村(令和4年3月21日開村)



奈良県立大学附属高等学校(令和4年4月開校)



奈良県にはこんな税金があります。

### 【森林環境税】



豊かな森林を貴重な県民全体の環境資源として将来に引継ぐためのさまざまな取組みに役立てられています。個人県民税・法人県民税の均等割に上乗せされ納めます。

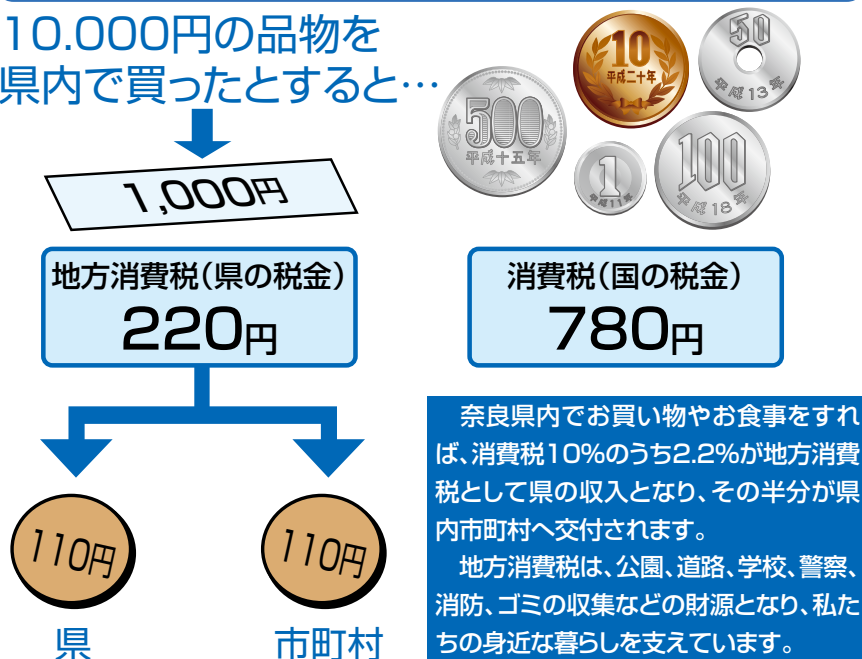
### 【産業廃棄物税】

県内の最終処分場への産業廃棄物の搬入に対してかかる税金です。産業廃棄物の排出を少なくしたり、リサイクルを進めることなどに充てられます。



消費税 10%のうち 2.2%は地方消費税です。

10,000円の品物を  
県内で買ったとすると…



## 5. 税の国際比較

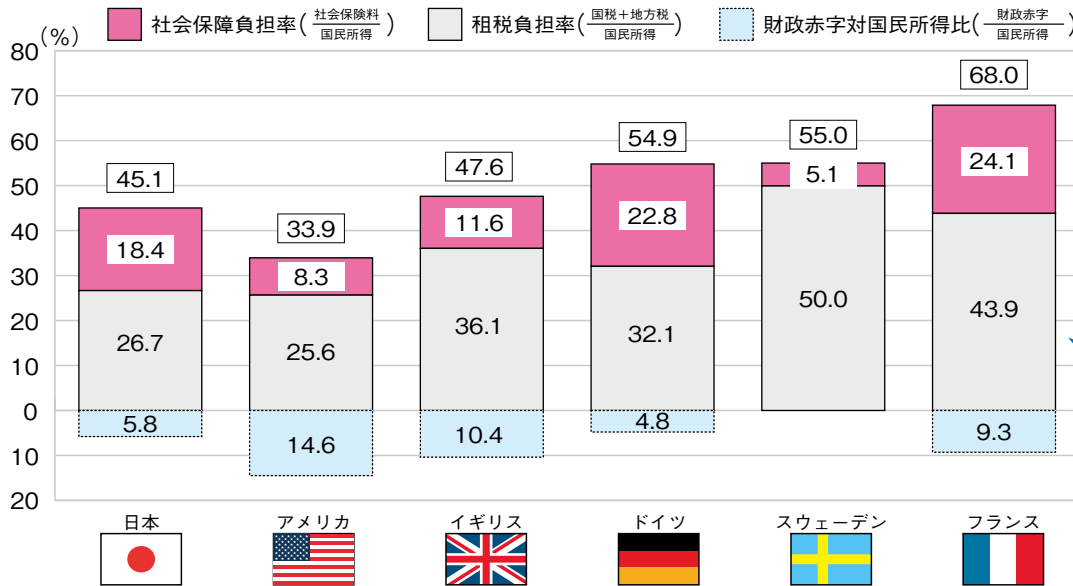
### 国民負担率について、日本と諸外国を比べてみよう

国民負担率とは…租税負担と社会保障負担（社会保険料など）の国民所得に占める割合



諸外国と比べて、日本の租税負担率が低いのはなぜかな？

公債金の割合が高いことと関係しているのかな。



現在の社会保障水準  
うとすると、国民負担  
きくなります。

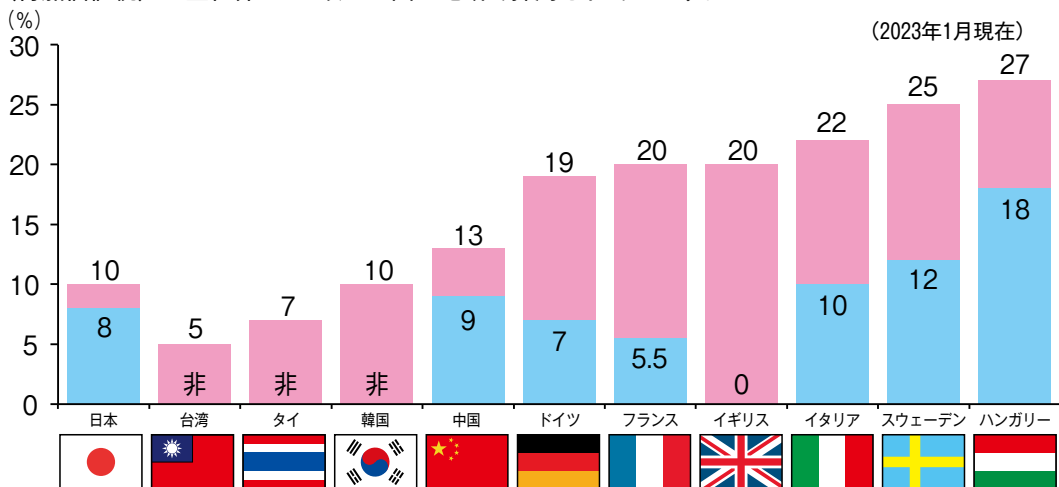
日本の国民負担率が  
べて低いのは、公債の  
負担を将来に先送りし  
です。

- 注) 1. 日本は 2024 年度（令和 6 年度）の見通し。ドイツについては推計による 2021 年暫定値、それ以外の国は 2021 年実績値。  
2. 財政収支は、一般政府（中央政府、地方政府、社会保障基金を合わせたもの）ベース。  
ただし、日本については、社会保障基金を含まず、米国については、社会保障年金信託基金を含まない。  
「国民負担率の国際比較」（財務省）を基に作成

### 消費税（付加価値税）の税率

消費税と同じような税（付加価値税）は全世界 150 以上の国・地域で採用されています。

諸外国に比  
べると日本  
はそれほど  
高くないん  
だね



- 注) 1. 米国では、連邦における付加価値税は存在しないが、地方税として、売買取引に対する小売売上税が存在します。（例：ニューヨーク州及びニューヨーク市の合計 8.875%）  
2. 上記中、■が食料品に係る適用税率です。「0」と記載のある国は食料品についてゼロ税率が適用される国です。「非」と記載のある国は、食料品が非課税対象となる国です。  
なお、軽減税率・ゼロ税率の適用及び非課税対象とされる食料品の範囲は各国ごとに異なり、食料品によっては上記以外の取扱いとなる場合があります。  
3. EC 指令においては、ゼロ税率及び 5%未満の軽減税率を否定する考え方を採っていましたが、令和 4 年 4 月の改正により、特定の品目についてはゼロ税率及び 5%未満の軽減税率が認められました。  
4. イタリアについては 2022 年 7 月時点の数字。

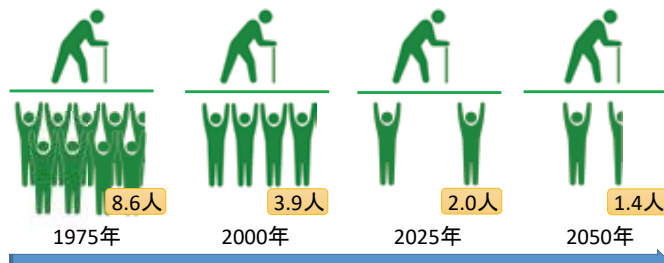
「付加価値税率の国際比較」（財務省）を基に作成

## 6. これからの社会と税を考えてみよう

### 少子高齢化と社会保障費

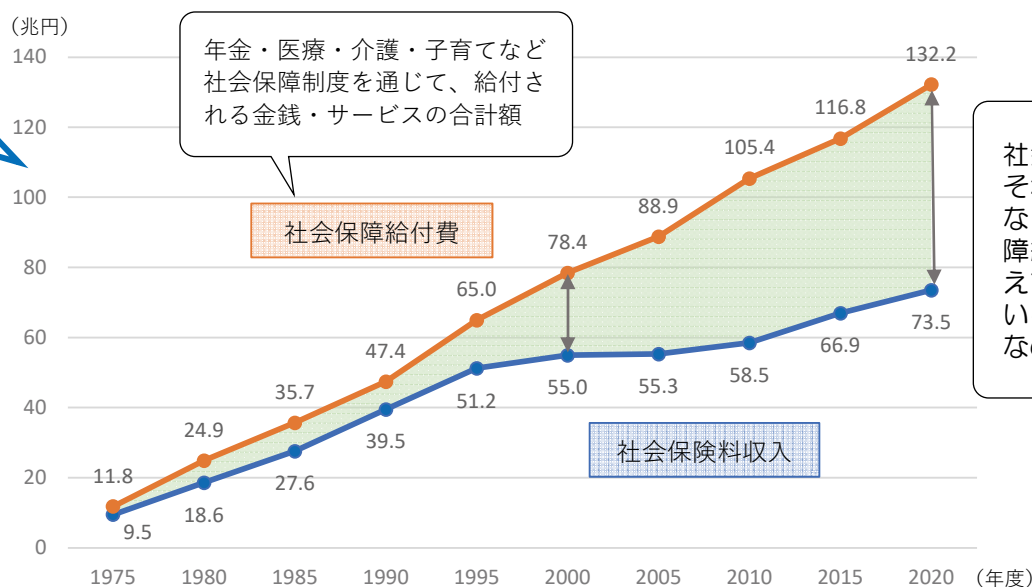
日本は、人口に占める高齢者の割合が増加する高齢化と、出生率の低下により若年者人口が減少する少子化が同時に進行する「少子高齢社会」となっています。

#### ① 現役世代（15～64歳の者）と高齢者（65歳以上の者）の比率



令和5年版高齢社会白書を基に作成

#### ② 社会保障給付費と社会保険料収入の推移



「国勢調査報告書」（総務省）、「日本の将来推計人口（平成29年）」及び「令和2年度社会保障費用統計」（国立社会保障・人口問題研究所）を基に作成

社会保険料収入はそれほど増えていないのに、社会保障給付費は年々増えて差が広がっているのはどうしてなのかな？



### 持続可能な社会のために

国民の負担（税）と受益（公共サービス）のバランスと改善策について、考える必要があります。

- 【例えば】
- ・子育てしやすい社会の実現
  - ・誰もが活躍できる社会の実現
  - ・税制及び社会保障制度の見直し

これからも、さまざまな世代の人が、豊かで安心して暮らしていける社会を考えることが大事だね！



税のあり方を考えることは、日本の将来を考えることにつながります。皆さんも18歳になれば、国政選挙や地方選挙で投票することができます。

また、成年年齢が令和4年4月から18歳に引き下げられており、皆さんも数年後には成人となります。

社会の一員として、税の使われ方にも関心を持ち、豊かで安心して暮らせる社会のために、私たち一人一人が何をすべきかを考えることが大切です。





## 税金クイズ！

問1

税金には、いろいろな種類があります。日本で適用されている税金は全部で何種類あるでしょうか？



- ①約25種類 ②約50種類 ③約1,500種類

問4

昔、イギリスでトランプに税金がかけていたとき、税金を納めた証明をトランプに表示していました。いったいどのマークでしょうか？

- ①ジョーカー ②スペードのエース  
③ハートのキング

問2

税金がかかるものはどれでしょうか？

- ①ノーベル賞の賞金 ②宝くじの当せん金  
③クイズの懸賞金

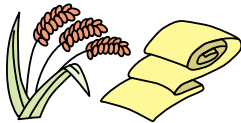
問5

税務署が徴収した税金の使いみちはどこで決められるのでしょうか？

- ①税務署 ②内閣 ③国会

問3

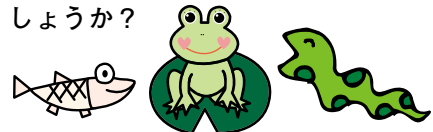
税は、いつの時代からあったのでしょうか？



- ①弥生時代 ②飛鳥時代 ③鎌倉時代

問6

世界で実際にあった税はどれでしょうか？



- ①めだか税 ②かえる税 ③へび税

## 奈良県の租税に関するホームページ



奈良県租税教育推進連絡協議会ホームページ (<https://sosuikyo.jp>)

奈良県 租税

検索

## 編集・発行

## 奈良県租税教育推進連絡協議会

〒630-8567

奈良市登大路町81 奈良合同庁舎 奈良税務署内

電話 0742 (26) 1203

奈良県租税教育推進連絡協議会は、奈良県内の教育関係者、国・県・市町村の税務関係者及び納税貯蓄組合・納税協会・税理士会等が協力して、租税教育の推進を図るために設けられた組織です。

年 組

氏  
名

クイズの答え

問1②

問2③

問3①

問4②

問5③

問6②