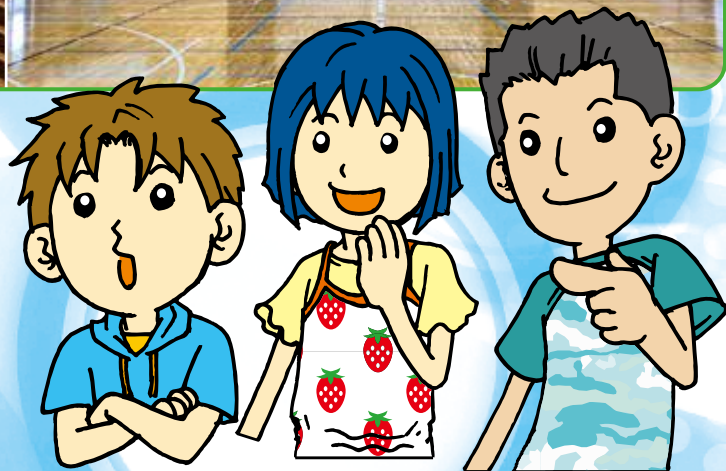


税金のはなし

～わたしたちのくらしと税～



金武町立嘉芸小学校 (写真提供：金武町教育委員会)



もくじ

税金のはなし	1
税金って何に使われているの?	2
国は税金をどう役立てているの?	4
地方は税金をどう役立てているの?	5
税金ってどうやって納めるの?	6
税金の使い方はどうやって決めるの?	7
まとめ	8
税金の学習のプリント	9

インターネットを利用して税について調べることができます。



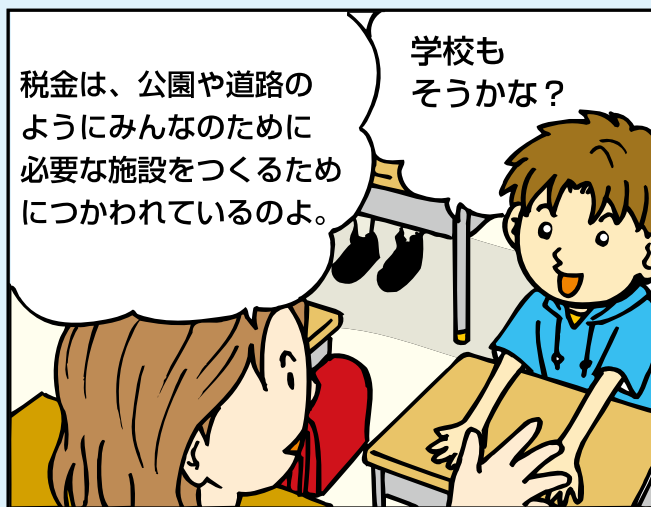
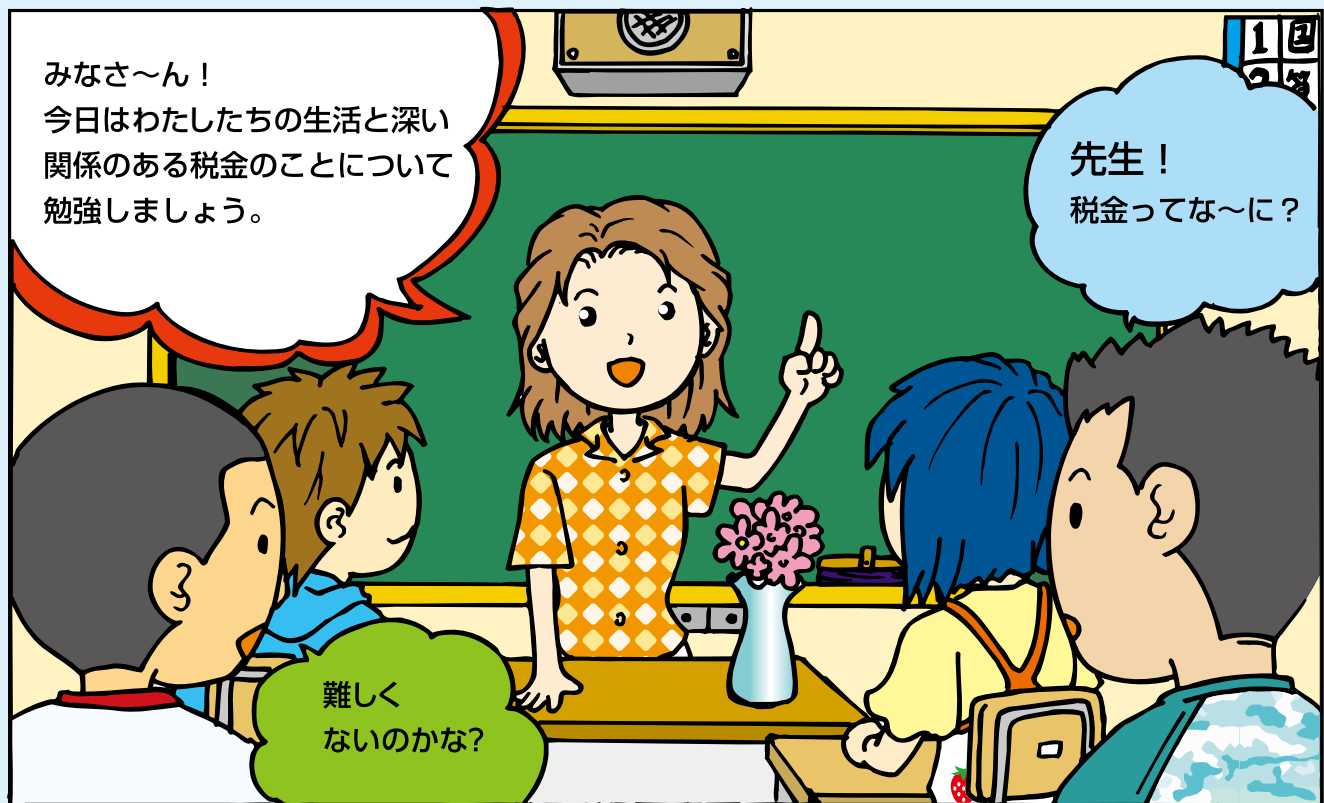
国税庁ホームページにある「税の学習コーナー」では、税はなぜ必要でどう使われるかなどを解説したページや、税に関するアニメーション、絵本・かみしばい、ゲームコーナーもあり、楽しく税について学習することができます。

税の学習コーナー 検索



(注) ホームページの画面は令和8年1月現在のものです。

税金のはなし



税金って何に使われているの？



国税庁HP
(はじめに)

●暮らしに役立つ税金

税金とは、国民から集められて、わたしたちみんなのために使われるお金のことです。
 みんなが健康で豊かな生活を送れるよう、「**公共施設**」を整備したり、学校教育や医療などの「**公共サービス**」に使われています。

■公共施設ってなに？

公共とは「みんなの」、**施設**とは「建物や設備」のことです。
 公立図書館や公園、学校など、わたしたちみんなのために税金で作られた建物などを**公共施設**といいます。



税金はいろいろなところに使われているのよ！

ほんとだね

★みなさんが住んでいる町にもいろいろな公共施設があります。探してみましょ。

[]に○をつけてみましょう。

(答えは6ページに書いてあります。)

- | | | | |
|--------------------|-----------|-----------|---------------|
| ①工 場【 】 | ②市立病院【 】 | ③県営住宅【 】 | ④スーパー・デパート【 】 |
| ⑤公民館・コミュニティセンター【 】 | ⑥児 童 館【 】 | ⑦市立小学校【 】 | |
| ⑧本屋・映画館【 】 | ⑨信 号 機【 】 | ⑩銀 行【 】 | ⑪公 園【 】 |
| ⑫消 防 署【 】 | ⑬ゴミ処理場【 】 | ⑭警 察 署【 】 | ⑮歩 道 橋【 】 |
| ⑯市 役 所【 】 | ⑰図 書 館【 】 | ⑱○△医院【 】 | ⑲ 橋 【 】 |



国税庁HP
(税の使いみち)

■公共サービスってなに？

わたしたちが学校で受けている教育や福祉、消防、警察、ごみの収集など、広く人々の生活のために公的機関（国や地方など社会全体のことを取りあつかうところ）が行う仕事や活動を**公共サービス**といいます。

税金がみんなの身近なところで、どんなふうに関与されているか、考えてみましょう。

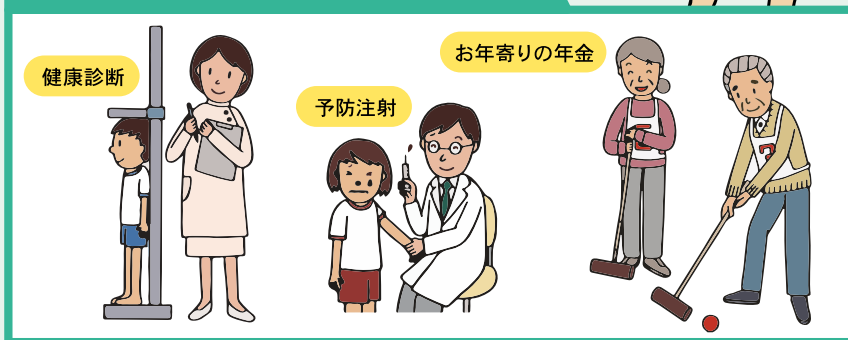
わたしたちの安全を守るために



税金って、いろんなところで役立っているんだね。

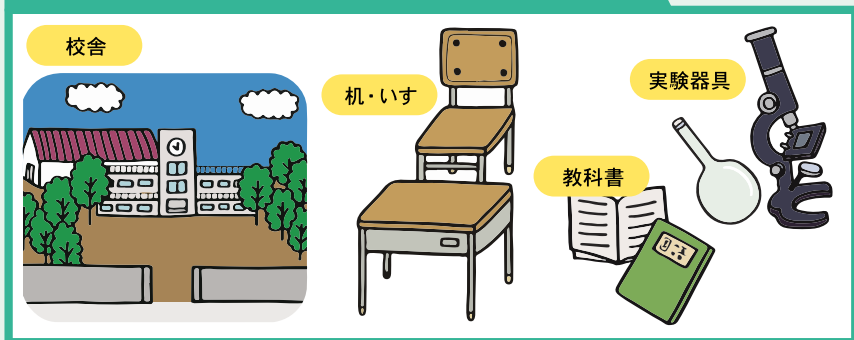


わたしたちの健康や生活を守るために



税金は、みんなの生活を守ってくれているのね。

わたしたちが平等に教育を受けられるために

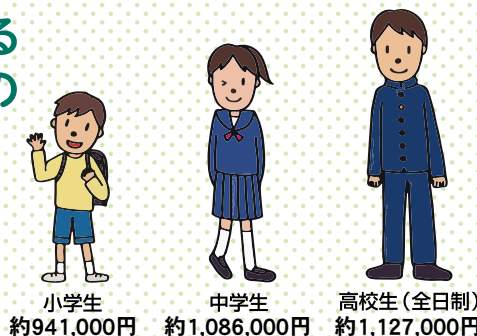


みんなで学校に行けるのも、税金のおかげなんだね。

まめ知識

■国や地方が負担する公立学校1人あたりの年間教育費（令和4年度）

小学生1人に毎月約7万8千円の税金が使われています。



(出典) 文部科学省 「令和5年度地方教育費調査(令和4会計年度)」

国は税金をどう役立てているの？

もっと詳しく



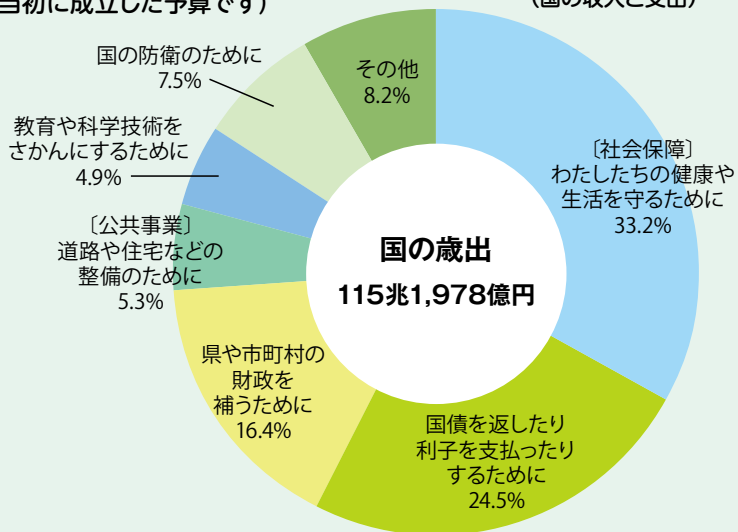
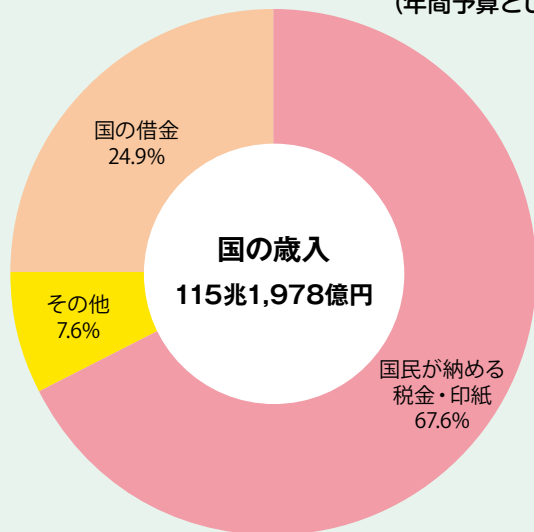
国税庁HP
(国の収入と支出)

● 国の予算

さいにゆう

国の歳入のうち、国民が納める税金などは約2/3にとどまり、残りの約1/3は「国の借金」となっています。

いっばんかいけいとうしよよさん
令和7年度 一般会計当初予算
(年間予算として当初に成立した予算です)



● 国の税金の使いみち

国会で決められた国の予算は、わたしたち国民のくらしが、より健康で豊かになるために使われています。また、世界で飢えに苦しんでいる国の人々に援助したり、地球の明るい未来のためにも使われています。

さいがいふつきゅう

災害復旧のために



▲災害発生時に、自衛隊による様々な復旧活動が行なわれています。 写真提供:防衛省ホームページ

しゃかい ほししょう

社会保障のために



▲国民が医療を受けるときの費用を援助しています。 写真提供:琉球大学医学部附属病院

病気になっても、
国の援助があって
安心だね。



いろいろなところで
税金は役立って
いるのね。



かいはつ と じょうこく

開発途上国のために



▲海外への物資援助をしています。

写真提供: JICA

かがくぎじゅつ はってん

科学技術の発展のために



▲宇宙開発

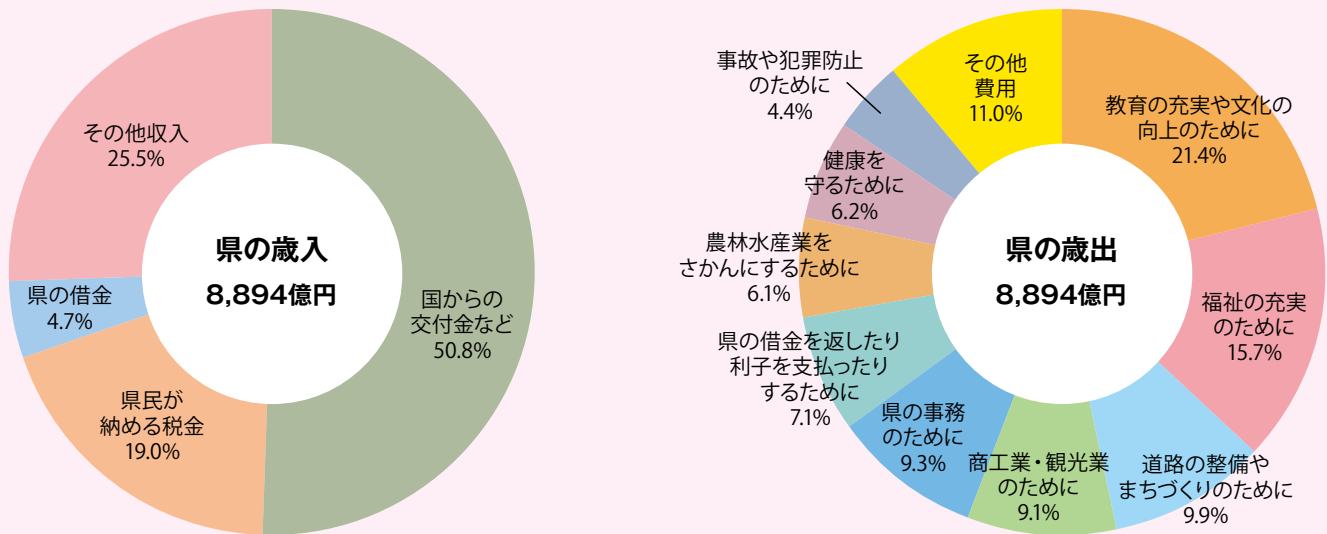
写真提供: JAXA/NASA

地方(都道府県や市町村)は税金をどう役立てているの？

● 沖縄県の予算

沖縄県の歳入の多くは、県民が納める税金と国から交付されるお金とでまかなわれています。

令和7年度 一般会計当初予算



● 地方(都道府県や市町村)の税金の使いみち

地方では、住民の安全で快適なくらしのために、教育や福祉、まちづくりのほか、警察や消防、ごみ収集など、生活に欠かせない身近なものに税金を使っています。

住民の安全を守るために



▲わたしたちの安全を守ります。
写真提供:沖縄県警察

地方では、その地域のために、税金を使ってるんだね。



快適なくらしのために



▲ゴミの収集をしています。
那覇・南風原クリーンセンター

まちづくりのために



▲道路の建設や整備をしています。
南城市・ニライカナイ橋



▲公園の整備をしています。
那覇市・大石公園

ぼくたちが楽しくらせるのも、税金のおかげだね。



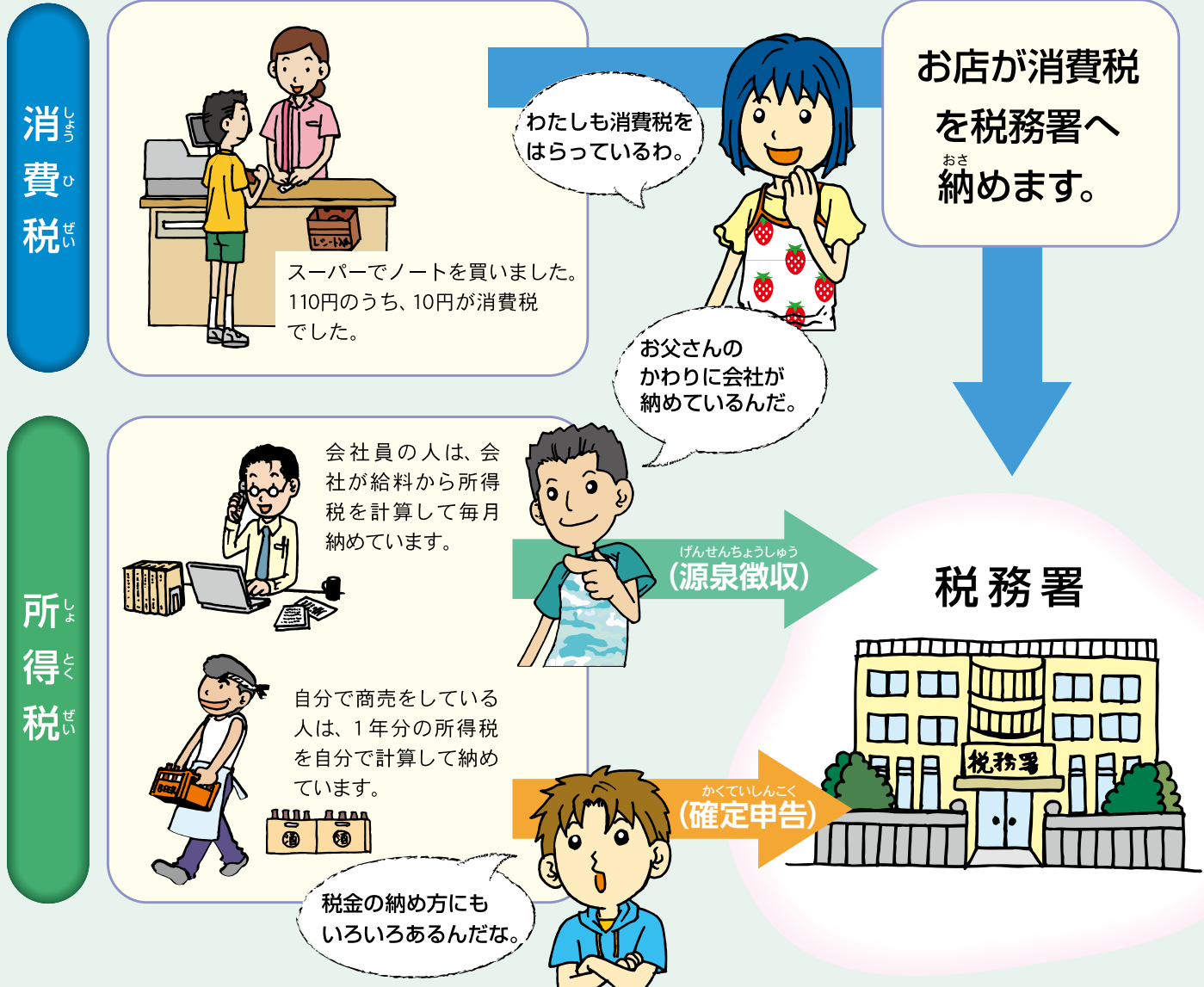
税金ってどうやって納めるの？



国税庁HP
(税の種類と分類)

●税金のしくみ

税金にはいろいろな種類があります。みなさんにとって身近な税金といえば消費税です。また、働いて得た収入から納めている税金を、**所得税**といいます。所得税の納め方には、会社をとおして**税務署**に毎月納める方法と、年に一度自分で計算して税務署に納める方法があります。



●税金の種類と分類

		直接税	間接税
国税		所得税、法人税、相続税、贈与税など	消費税、酒税、たばこ税、関税など
	道府県税	道府県民税、事業税、自動車税など	地方消費税、道府県たばこ税、ゴルフ場利用税など
地方税	市町村税	市町村民税、固定資産税、軽自動車税など	市町村たばこ税、入湯税など



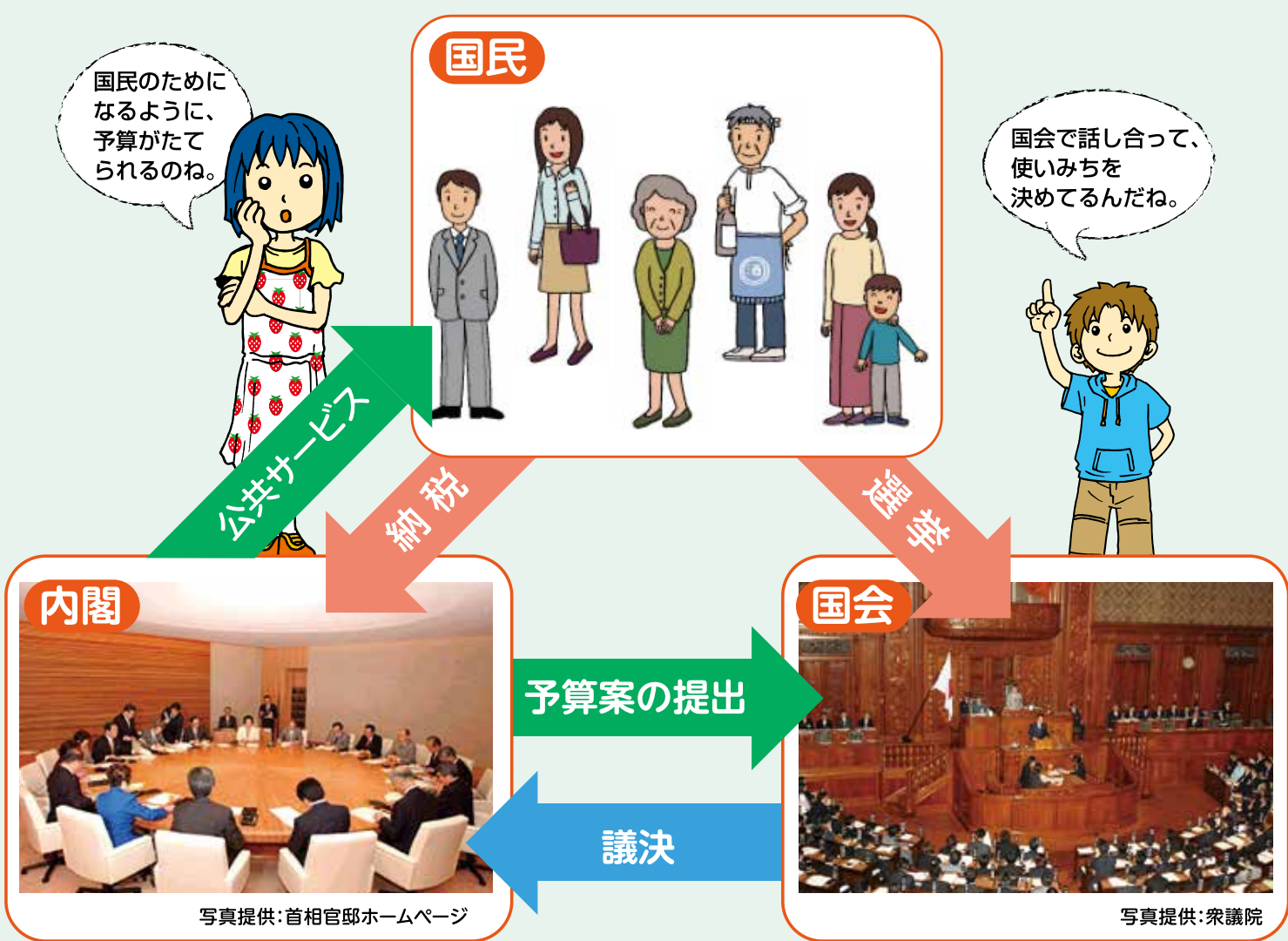
国税庁HP
(税の使いみちの
決め方)

税金の使い方はどうやって決めるの？

国や地方(県や市町村)は、1年間に入るお金(歳入)と使うお金(歳出)をあらかじめ見積もって計算します。これを「^よ予算」といいます。

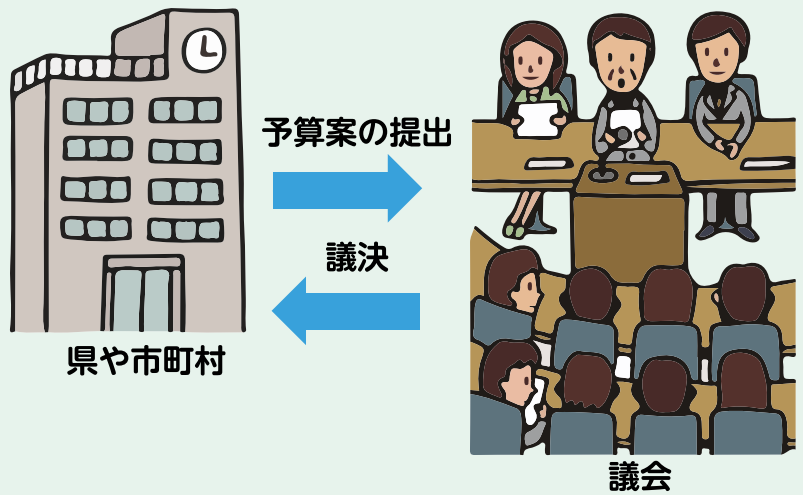
●国の予算の決め方

国に入るお金の約2/3が税金です。国は、国民のくらしを豊かにするために、これらのお金をどう使うかを話し合いで決めています。まず、政府(内閣)が1年間に入るお金と、国の仕事に必要なお金を計算し、予算案をたてます。そして、その予算案について、国民の代表である議員が国会で話し合い、予算を決定します。



●地方の予算の決め方

県や市町村でも、国と同じように、地方選挙で選ばれた住民(県民や市町村民)の代表者が、議会(県議会・市町村議会)で話し合っって予算を決めています。



まとめ



●税金は大切なもの

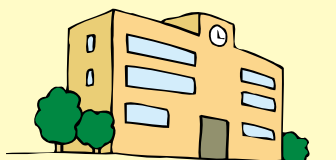
わたしたちが納めた税金は、みんなの安全を守る仕事(警察・消防など)やみんなのくらしをより良くする仕事(道路整備や水道・ゴミ収集など)のほか、みんなのために役立つ活動(教育・医療・福祉・年金など)のために使われていることがわかりました。

税金がなかったら、これらの公共サービスを受けるのにすべての費用を自分で負担することになり、困りますね。

税金は、みんなが豊かで安心してらせる社会を支える会費のようなもので、とても大切なものです。

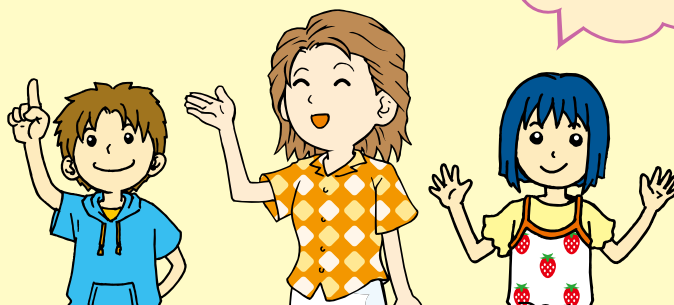
税金がなかったら？

<p>救急車が有料に</p> 	<p>いりょうひ 医療費はすべて自分ではらうことに</p> <p>前はもっと安かったのに...</p> 
<p>ゴミ収集が有料に</p> <p>※そだごみや地域によって、すでに有料の場合もあります。</p>	<p>交番が有料に</p>



税金がこんなに身近なものだとは知らなかったわ。

税金ってぼくたちにとっても大切なんだね。




やってみよう!



今まで学習したことをふり返りながらみんなで話し合って街をつくってみましょう。

国税庁HP 学習ゲーム ▶▶▶



●考えてみよう。

[どういうところに税金を使ってほしい?]

[なぜ?]

[友達と自分の考えを交流してみよう]

●ふりかえってみよう。

学習をとおして学んだこと、気づいたこと、考えたことを書いてみよう。

税の移り変わり

もっと詳しく



国税庁HP (税の移り変わり)

税金のしくみや使いみちを学んできましたが、税はいつごろからあったのでしょうか。

飛鳥・奈良

平安

鎌倉

室町

安土・桃山

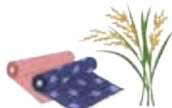
江戸

明治・大正・昭和

平成・令和

租・庸・調

大化の改新では、稲や布を納めたり、都で働いたりする制度ができました。



年貢

税の中心は田や畑にかけられる年貢で、多くの場合、米で納めました。



地租改正

年貢が中心の税のしくみから、すべてお金で納めるしくみに変わりました。



消費税

安定した税制をめざし平成元年に導入されました。はじめは3%で、平成9年に5%、平成26年に8%、令和元年に10%に変わりました。



このように時代によって税のしくみも変わってきました。将来の税はどう変わっていくのでしょうか。

～楽しく学べる税に関する教材のご案内～

財務省主税局×うんこドリル

税金の役割について、うんこ先生がクイズ形式で解説。楽しみながら税金について学ぶことができます。



冊子・ゲーム



Zeijunの税金クイズ

国税庁ホームページに掲載している小学生向けのクイズです。クイズを解きながら税について楽しく学ぶことができます。(解説付き)



ビデオ (アニメ) (全国法人会総連合作成)

約15分の小学生向けのビデオ (アニメ) です。毎日の暮らしの中で税がどのようなところで使われているのかを学ぶことができます。



マイナンバーについて

- マイナンバーとは、国民1人に1つの自分専用の番号のことです。一生使うものなので、大切にしましょう。
- 役所同士がマイナンバーで繋がった情報をやり取りするので、いろんな役所に書類を貰いに行かずに済んだり、提出書類が省略できたりします。
- マイナンバーは、私たちの健康や生活を守るために欠かせない社会保障や公平な税負担及び災害があった場合の手助けのための手続きなどに利用されます。
- スマホやパソコンでオンライン手続きが可能になります。



編集・発行

沖縄県租税教育推進協議会
(事務局 那覇市旭町9 沖縄国税事務所内)

	小学校	6年 組
名前		