

税務署からのお知らせ

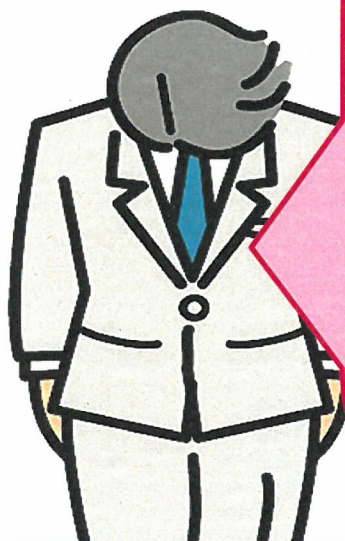
令和3年4月から

窓口での納税は、

9時から 16時

までとなります。

ご協力をお願いします。



なお、納税者の皆様には、より利便性の高いダイレクト納付などのキャッシュレス納付やコンビニでの納税など、様々な納付方法を紹介させていただきますので、ご利用をお願いします。

各種納付方法については、職員にお気軽にお尋ねください。

国税庁ホームページ(<https://www.ntago.jp>)でもご確認ください。

国税庁

検索

又は右のコードからアクセス



※掲載コードのリンク先は予告無く変更又は削除する場合があります。

税務署