

税金の納付は

簡単・便利な

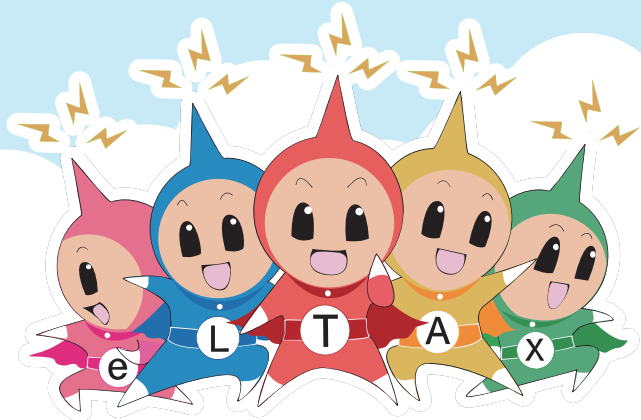
ダイレクト納付で 業務効率化！

ダイレクト納付とは…

国税の場合はe-Tax、地方税の場合はeLTAXを利用して、事前に届出をした預貯金口座からの振替により、簡単な操作で税金を納付することができる便利な電子納税の手段です。



国税庁e-Taxキャラクター：
イータ君



eLTAXイメージキャラクター：エルレンジャー

BEFORE

これまでは…



- ✓ 金融機関まで足を運ぶのが面倒…
- ✓ 窓口が混雑しているときは長時間待たないといけない…
- ✓ 源泉所得税や個人住民税の納付は毎月発生するし事務負担が大きい…
- ✓ 納付する日を指定できれば便利なのに…
- ✓ 複数の都道府県・市区町村へまとめて納付できればいいのに…



AFTER

これからは



- ✓ オフィスや自宅からPCで納付できます！
- ✓ 窓口で待たなくてもいい！
- ✓ PCで申告から納税まで一度でできます！
- ✓ 即時又は納付日を指定して納付ができます！
- ✓ (地方税の場合)全ての都道府県・市区町村へ一括して納付が可能！





ダイレクト納付を始めるには？

国税の場合は

ダイレクト納付が利用できる金融機関に
預貯金口座があること



(e-Tax) 利用可能金融機関

- ✓ (初めてのの方は) e-Taxの利用開始手続きからスタート！
- ✓ 国税のダイレクト納付利用届出書を提出！
個人の方はオンラインで届出書の提出ができます。



◀ 詳細はこちら

※利用開始まで、書面提出では約1か月、オンライン提出では約10日程度の期間が必要です。

※法人の方は、右ページの届出書の提出をお願いします。

地方税の場合は

ダイレクト納付が利用できる金融機関に
預貯金口座があること



(eLTAX) 共通納税対応金融機関

- ✓ (初めてのの方は) eLTAXホームページのPCdesk(WEB版)から利用開始手続きスタート！
- ✓ 地方税共同機構ダイレクト納付口座振替依頼書を提出！



◀ 詳細はこちら

※ 地方税共同機構ダイレクト納付口座振替依頼書は、PCdeskから利用届出を行い、利用者IDを取得してからダウンロードできます。



ダイレクト納付の利用方法

国税の場合は

- 1 e-Taxで電子申告等又は納付情報登録依頼データを送信する
- 2 メッセージボックスに格納される通知を確認し、「ダイレクト納付」を選択する
- 3 「今すぐに納付される方」又は「納付日を指定される方」を選択する

※ダイレクト納付を行う際には、預貯金口座の残高をご確認ください。
※「納付日を指定される方」は指定した日の午前中に振替が行われます。

4 納付状況を確認する

※「ダイレクト納付完了通知」がメッセージボックスに格納されますので、内容を必ずご確認ください。

詳しい操作方法は下記をご覧ください。

国税庁HP
「Web-Tax-TV」



手順に関するご不明な点につきましては、e-Taxホームページをご覧ください。

e-Taxホームページ <https://www.e-tax.nta.go.jp/>

地方税の場合は

- 1 PCdesk(DL版)などのeLTAX対応ソフトウェアから申告書を作成・送信や納付情報の発行依頼を行う。
- 2 納付情報を受け取り、「ダイレクト方式」を選択する
- 3 「今すぐ納付を行う」又は「納付日を指定して納付を行う」を選択する

※ダイレクト納付を行う際には、預貯金口座の残高をご確認ください。
※納付日を指定される方は指定した日に振替が行われます。

4 納付状況を確認する

※納付手続完了後、納付完了通知がメッセージボックスに格納されますので、内容を必ずご確認ください。

詳しい操作方法は下記をご覧ください。

PCdesk
マニュアル



手順に関するご不明な点につきましては、eLTAXホームページをご覧ください。

eLTAXホームページ <https://www.eltax.lta.go.jp/>

