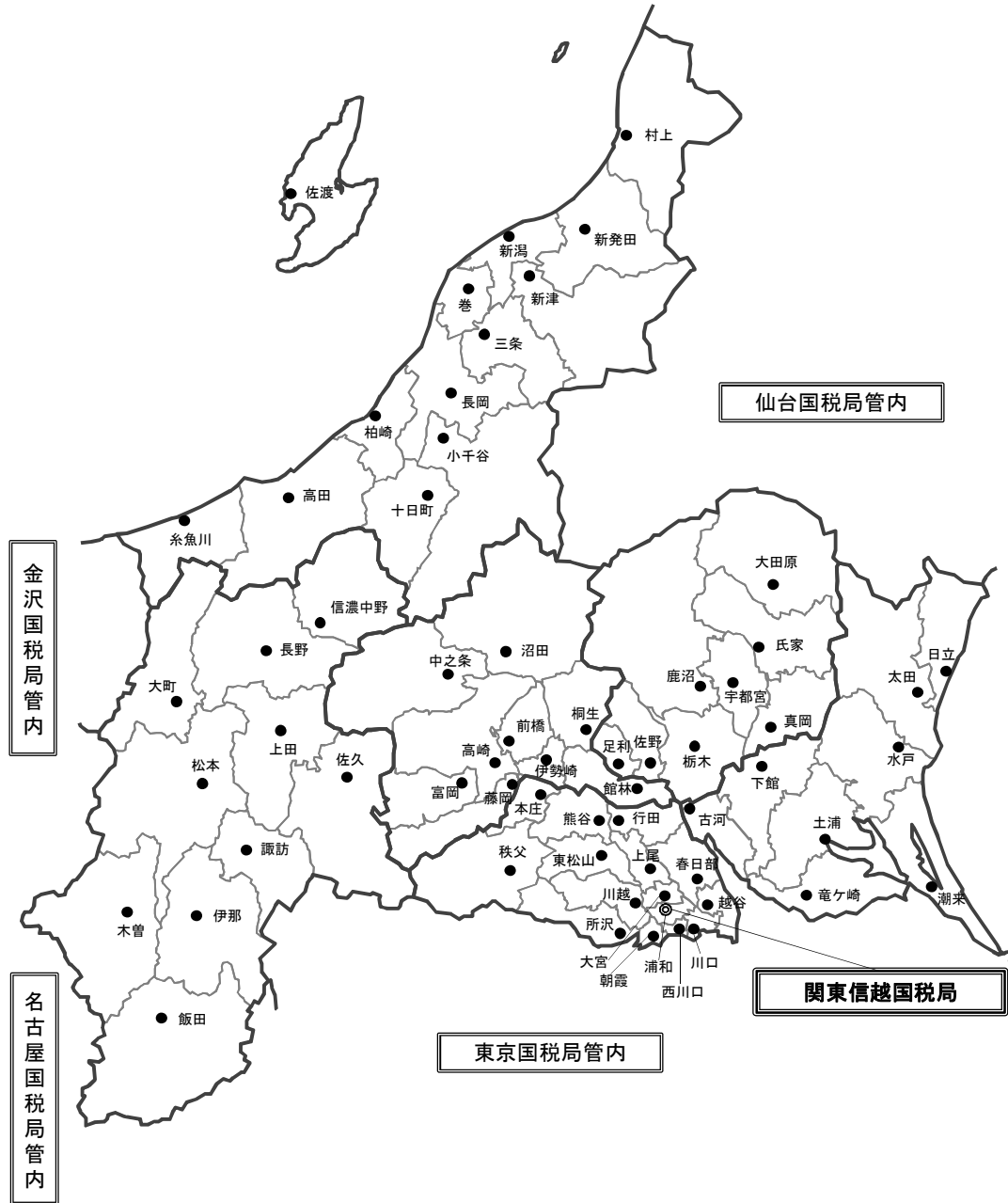


1-2 管区表

(1) 管轄区域図（令和3年7月1日時点）



(2) 総括表

県名	面積 Km ²	世帯数 千世帯	人口 千人	都市町村数				税務署数
				郡	市	町	村	
茨城県	6,097.4	1,188	2,852	7	32	10	2	8
栃木県	6,408.1	803	1,930	5	14	11	-	8
群馬県	6,362.3	814	1,924	7	12	15	8	9
埼玉県	3,797.8	3,209	7,343	8	40	22	1	15
新潟県	12,584.0	908	2,195	9	20	6	4	13
長野県	13,561.6	834	2,031	14	19	23	35	10
総計	48,811.0	7,755	18,275	50	137	87	50	63

調査時点：面積 …… 令和2年10月1日
 世帯数・人口 …… 令和3年1月1日
 都市町村数 …… 令和3年4月1日

- (注) 1 面積は原則として国土地理院の「全国都道府県市区町村別面積調」による。ただし、境界未定となっている市及び郡(町村)の面積は国土地理院の算定による参考値である。
 2 世帯数・人口及び都市町村数は、各県の統計課調べによる。

(3) 税務署別管轄区域の状況

税務署名	署の所在地等	管轄区域	面積	世帯数	人口	郡	市	町	村
			km ²	世帯	人				
水戸	(〒)310-8666 水戸市北見町1番17号 (電)029-231-4211	水戸市	217.3	123,775	269,231	-	1	-	-
		笠間市	240.4	29,504	73,589	-	1	-	-
		小美玉市	144.7	18,381	48,608	-	1	-	-
		東茨城郡	307.3	26,081	65,073	1	-	3	-
		計	909.7	197,741	456,501	1	3	3	-
日立	(〒)317-8602 日立市若葉町2丁目1番8号 (電)0294-21-6346	日立市	225.9	77,955	173,232	-	1	-	-
		高萩市	193.6	11,651	27,337	-	1	-	-
		北茨城市	186.8	16,989	41,443	-	1	-	-
		計	606.2	106,595	242,012	-	3	-	-
土浦	(〒)300-8601 土浦市城北町4番15号 (電)029-822-1100	土浦市	122.9	61,161	137,898	-	1	-	-
		石岡市	215.5	28,268	72,033	-	1	-	-
		つくば市	283.7	109,533	245,958	-	1	-	-
		かすみがうら市	156.6	15,878	40,145	-	1	-	-
		つくばみらい市	79.2	20,140	51,155	-	1	-	-
計	857.9	234,980	547,189	-	5	-	-		
古河	(〒)306-8686 古河市北町5番2号 (電)0280-32-4161	古河市	123.6	56,234	138,375	-	1	-	-
		坂東市	123.0	18,529	51,522	-	1	-	-
		猿島郡	69.7	11,922	32,220	1	-	2	-
		計	316.3	86,685	222,117	1	2	2	-
下館	(〒)308-8608 筑西市丙116番地16 筑西しもだて合同庁舎 (電)0296-24-2121	筑西市	205.3	37,763	99,841	-	1	-	-
		結城市	65.8	19,424	50,219	-	1	-	-
		下妻市	80.9	16,036	41,561	-	1	-	-
		常総市	123.6	22,244	59,199	-	1	-	-
		桜川市	180.1	13,735	38,777	-	1	-	-
		結城郡	59.0	7,227	20,835	1	-	1	-
		計	714.6	116,429	310,432	1	5	1	-
竜ヶ崎	(〒)301-8601 龍ヶ崎市川原代町 1182番地の5 (電)0297-66-1303	龍ヶ崎市	78.6	32,200	76,091	-	1	-	-
		取手市	69.9	46,396	104,750	-	1	-	-
		牛久市	58.9	35,156	84,621	-	1	-	-
		守谷市	35.7	28,190	68,885	-	1	-	-
		稲敷市	205.8	14,741	38,970	-	1	-	-
		稲敷郡	182.3	29,188	70,689	1	-	2	1
		北相馬郡	24.9	6,240	15,128	1	-	1	-
		計	656.1	192,111	459,134	2	5	3	1
太田	(〒)313-8686 常陸太田市金井町3662番地 (電)0294-72-2171	常陸太田市	372.0	19,294	47,773	-	1	-	-
		ひたちなか市	100.0	64,965	154,400	-	1	-	-
		常陸大宮市	348.5	15,994	38,964	-	1	-	-
		那珂市	97.8	21,019	53,104	-	1	-	-
		那珂郡	38.0	15,190	37,685	1	-	-	1
		久慈郡	325.8	6,403	15,564	1	-	1	-
		計	1,282.0	142,865	347,490	2	4	1	1
潮来	(〒)311-2492 潮来市小泉南1358番地 (電)0299-66-6931	鹿嶋市	106.0	28,905	67,049	-	1	-	-
		潮来市	71.4	10,850	27,418	-	1	-	-
		神栖市	147.0	40,951	95,422	-	1	-	-
		行方市	222.5	11,442	31,878	-	1	-	-
		鉾田市	207.6	18,578	45,857	-	1	-	-
		計	754.5	110,726	267,624	-	5	-	-
茨城県計	内(市部計 訳(郡部計		6,097.4	1,188,132	2,852,499	7	32	10	2
			5,090.5	1,085,881	2,595,305				
			1,006.9	102,251	257,194				

(注) 1 署の所在地等・管轄区域・郡市町村数は令和3年4月1日現在である。
 2 面積は令和2年10月1日、世帯数・人口は令和3年1月1日現在である。
 3 管轄区域が複数の署にまたがる郡又は市の場合は、面積、世帯数及び人口は按分し、郡市町村数はそれぞれ各署に含め、県計は実際の郡市数を掲げた。

(3) 税務署別管轄区域の状況 (続)

税務署名	署の所在地等	管轄区域	面積	世帯数	人口	郡	市	町	村
			km ²	世帯	人	郡	市	町	村
宇都宮	(〒)320-8655 宇都宮市昭和2丁目1番7号 (電)028-621-2151	宇都宮市	416.9	229,344	518,573	-	1	-	-
		河内郡	54.4	11,708	30,935	1	-	1	-
		計	471.2	241,052	549,508	1	1	1	-
足利	(〒)326-8630 足利市伊勢町4丁目18番地2 (電)0284-41-3151	足利市	177.8	62,084	143,092	-	1	-	-
		計	177.8	62,084	143,092	-	1	-	-
栃木	(〒)328-8666 栃木市河合町1番29号 栃木地方合同庁舎 (電)0282-22-0885	栃木市	331.5	60,622	153,783	-	1	-	-
		小山市	171.8	71,442	168,067	-	1	-	-
		下野市	74.6	23,106	59,374	-	1	-	-
		下都賀郡	91.3	26,184	64,176	1	-	2	-
		計	669.2	181,354	445,400	1	3	2	-
佐野	(〒)327-8601 佐野市若松町425番地 (電)0283-22-4366	佐野市	356.0	49,078	114,965	-	1	-	-
		計	356.0	49,078	114,965	-	1	-	-
鹿沼	(〒)322-8603 鹿沼市東末広町1934番地の24 (電)0289-64-2151	鹿沼市	490.6	36,892	94,720	-	1	-	-
		日光市	1,449.8	32,786	77,225	-	1	-	-
		計	1,940.5	69,678	171,945	-	2	-	-
真岡	(〒)321-4305 真岡市荒町5178番地 (電)0285-82-2115	真岡市	167.3	30,288	78,616	-	1	-	-
		芳賀郡	396.5	22,004	59,476	1	-	4	-
		計	563.8	52,292	138,092	1	1	4	-
大田原	(〒)324-8642 大田原市紫塚1丁目5番54号 (電)0287-22-3115	大田原市	354.4	30,181	73,004	-	1	-	-
		那須塩原市	592.7	48,618	115,644	-	1	-	-
		那須郡の一部	372.3	8,849	23,467	1	-	1	-
		計	1,319.4	87,648	212,115	1	2	1	-
氏家	(〒)329-1393 さくら市氏家2431番地の1 (電)028-682-3311	矢板市	170.5	12,421	31,168	-	1	-	-
		さくら市	125.6	16,808	44,857	-	1	-	-
		那須烏山市	174.4	9,229	24,522	-	1	-	-
		塩谷郡	246.9	15,938	39,357	1	-	2	-
		那須郡の一部	192.8	5,756	14,979	1	-	1	-
		計	910.2	60,152	154,883	2	3	3	-
栃木県計 内/市部計 郡部計			6,408.1	803,338	1,930,000	5	14	11	-
			5,053.8	712,899	1,697,610				
			1,354.3	90,439	232,390				
前橋	(〒)371-8686 前橋市大手町2丁目3番1号 前橋地方合同庁舎 (電)027-224-4371	前橋市	311.6	144,823	331,763	-	1	-	-
		計	311.6	144,823	331,763	-	1	-	-
高崎	(〒)370-8611 高崎市東町134番地の12 高崎地方合同庁舎 (電)027-322-4711	高崎市	459.2	158,153	367,696	-	1	-	-
		渋川市	240.3	29,346	73,224	-	1	-	-
		安中市	276.3	22,589	54,730	-	1	-	-
		北群馬郡	48.4	13,504	36,431	1	-	1	1
		計	1,024.1	223,592	532,081	1	3	1	1
桐生	(〒)376-8686 桐生市末広町13番地5 桐生地方合同庁舎 (電)0277-22-3121	桐生市	274.5	45,862	105,765	-	1	-	-
		みどり市	208.4	19,886	49,234	-	1	-	-
		計	482.9	65,748	154,999	-	2	-	-
伊勢崎	(〒)372-8686 伊勢崎市鹿島町562番地の1 (電)0270-25-4045	伊勢崎市	139.4	87,242	210,440	-	1	-	-
		佐波郡	25.8	15,426	36,031	1	-	1	-
		計	165.2	102,668	246,471	1	1	1	-
沼田	(〒)378-8691 沼田市東原新町1910番地の2 (電)0278-22-2131	沼田市	443.5	19,305	44,856	-	1	-	-
		利根郡	1,322.2	12,562	31,513	1	-	1	3
		計	1,765.7	31,867	76,369	1	1	1	3

(3) 税務署別管轄区域の状況 (続)

税務署名	署の所在地等	管轄区域	面積	世帯数	人口	郡	市	町	村
			km ²	世帯	人	郡	市	町	村
館 林	(〒)374-8686 館林市仲町11番12号 (電)0276-72-4373	太田市 館林市 邑楽郡 計	175.5	93,163	221,320	-	1	-	-
			61.0	31,597	74,001	-	1	-	-
			132.4	43,388	102,881	1	-	5	-
			368.9	168,148	398,202	1	2	5	-
藤 岡	(〒)375-8602 藤岡市藤岡668番地の1 (電)0274-22-0971	藤岡市 多野郡 計	180.3	25,537	62,714	-	1	-	-
			296.5	1,336	2,640	1	-	1	1
			476.7	26,873	65,354	1	1	1	1
富 岡	(〒)370-2391 富岡市富岡2741番地の1 (電)0274-63-2235	富岡市 甘楽郡 計	122.9	19,013	47,032	-	1	-	-
			365.8	8,616	20,529	1	-	2	1
			488.7	27,629	67,561	1	1	2	1
中之条	(〒)377-0492 吾妻郡中之条町 大字伊勢町1022番地の1 (電)0279-75-3355	吾妻郡 計	1,278.6	22,200	51,316	1	-	4	2
			1,278.6	22,200	51,316	1	-	4	2
群馬県計 内(市部計 訳)郡部計			6,362.3	813,548	1,924,116	7	12	15	8
			2,892.7	696,516	1,642,775				
			3,469.6	117,032	281,341				
川 越	(〒)350-8666 川越市大字並木452番地の2 (電)049-235-9411	川越市 富士見市 坂戸市 鶴ヶ島市 日高市 ふじみ野市 入間郡 計	109.1	156,377	354,147	-	1	-	-
			19.8	51,162	110,493	-	1	-	-
			41.0	45,500	100,982	-	1	-	-
			17.7	30,709	70,081	-	1	-	-
			47.5	23,092	54,810	-	1	-	-
			14.6	49,383	112,852	-	1	-	-
			89.8	35,556	84,767	1	-	3	-
			339.5	391,779	888,132	1	6	3	-
熊 谷	(〒)360-8620 熊谷市仲町41番地 (電)048-521-2905	熊谷市 深谷市 大里郡 計	159.8	80,546	193,417	-	1	-	-
			138.4	56,734	141,509	-	1	-	-
			64.3	13,313	32,097	1	-	1	-
			362.4	150,593	367,023	1	2	1	-
川 口	(〒)332-8666 川口市青木2丁目2番17号 (電)048-252-5141	川口市の一部 草加市 計	49.4	182,488	419,034	-	1	-	-
			27.5	114,985	251,428	-	1	-	-
			76.8	297,473	670,462	-	2	-	-
西川口	(〒)332-8654 川口市西川口4丁目6番18号 (電)048-253-4061	川口市の一部 蕨市 戸田市 計	12.6	86,437	174,481	-	1	-	-
			5.1	37,535	75,060	-	1	-	-
			18.2	65,118	142,437	-	1	-	-
			35.9	189,090	391,978	-	3	-	-
浦 和	(〒)330-9590 さいたま市中央区 新都心1番地1 さいたま新都心合同庁舎1号館 (電)048-600-5400	さいたま市 { 中央区、桜区 浦和区、南区 緑区 } 計	78.8	305,251	684,784	-	1	-	-
			78.8	305,251	684,784	-	1	-	-
大 宮	(〒)330-0801 さいたま市大宮区土手町 3丁目184番地 (電)048-641-4945	さいたま市 { 西区、北区 大宮区、見沼区 } 計	89.5	235,421	523,852	-	1	-	-
			89.5	235,421	523,852	-	1	-	-
行 田	(〒)361-8602 行田市栄町17番15号 (電)048-556-2121	行田市 加須市 羽生市 計	67.5	32,322	78,625	-	1	-	-
			133.3	44,528	110,649	-	1	-	-
			58.6	21,731	53,446	-	1	-	-
			259.4	98,581	242,720	-	3	-	-

(3) 税務署別管轄区域の状況 (続)

税務署名	署の所在地等	管轄区域	面積	世帯数	人口	郡	市	町	村
			km ²	世帯	人	郡	市	町	村
秩 父	(〒)368-8666 秩父市日野田町1丁目2番41号 (電)0494-22-4433	秩父市	577.8	24,039	59,269	-	1	-	-
		秩父郡	351.9	14,602	37,350	1	-	4	1
		計	929.7	38,641	96,619	1	1	4	1
所 沢	(〒)359-8601 所沢市並木1丁目7番 (電)04-2993-9111	所沢市	72.1	155,787	341,250	-	1	-	-
		飯能市	193.1	33,433	79,318	-	1	-	-
		狭山市	49.0	65,240	148,342	-	1	-	-
		入間市	44.7	62,575	145,980	-	1	-	-
		計	358.8	317,035	714,890	-	4	-	-
本 庄	(〒)367-8691 本庄市駅南2丁目25番16号 (電)0495-22-2111	本庄市	89.7	33,041	76,783	-	1	-	-
		児玉郡	110.0	21,226	53,879	1	-	3	-
		計	199.7	54,267	130,662	1	1	3	-
東 松 山	(〒)355-8604 東松山市箭弓町1丁目8番14号 (電)0493-22-0990	東松山市	65.4	40,658	92,468	-	1	-	-
		比企郡	281.9	51,455	127,723	1	-	7	-
		計	347.2	92,113	220,191	1	1	7	-
春 日 部	(〒)344-8686 春日部市大沼2丁目 12番地1 (電)048-733-2111	さいたま市 (岩槻区)	49.2	47,138	111,561	-	1	-	-
		春日部市	66.0	100,541	229,078	-	1	-	-
		久喜市	82.4	63,039	150,410	-	1	-	-
		蓮田市	27.3	25,816	61,311	-	1	-	-
		幸手市	33.9	21,209	49,990	-	1	-	-
		白岡市	24.9	20,863	52,133	-	1	-	-
		南埼玉郡	16.0	14,732	34,004	1	-	1	-
		北葛飾郡の一部	30.0	18,112	43,829	1	-	1	-
計	329.7	311,450	732,316	2	6	2	-		
上 尾	(〒)362-8504 上尾市大字西門前577番地 (電)048-770-1800	鴻巣市	67.4	47,928	116,857	-	1	-	-
		上尾市	45.5	98,028	226,650	-	1	-	-
		桶川市	25.4	30,887	74,179	-	1	-	-
		北本市	19.8	27,854	65,222	-	1	-	-
		北足立郡	14.8	18,114	45,093	1	-	1	-
		計	172.9	222,811	528,001	1	4	1	-
越 谷	(〒)343-8601 越谷市赤山町5丁目 7番47号 (電)048-965-8111	越谷市	60.2	149,274	346,885	-	1	-	-
		八潮市	18.0	42,236	93,321	-	1	-	-
		三郷市	30.1	61,603	142,032	-	1	-	-
		吉川市	31.7	28,529	72,106	-	1	-	-
		北葛飾郡の一部	16.2	11,163	28,532	1	-	1	-
		計	156.3	292,805	682,876	1	4	1	-
朝 霞	(〒)351-8601 朝霞市本町1丁目1番46号 (電)048-467-2211	朝霞市	18.3	65,724	143,942	-	1	-	-
		志木市	9.1	33,332	75,222	-	1	-	-
		和光市	11.0	40,278	84,355	-	1	-	-
		新座市	22.8	72,499	164,659	-	1	-	-
		計	61.2	211,833	468,178	-	4	-	-
埼玉県計	内(市部計 訳(郡部計		3,797.8	3,209,143	7,342,684	8	40	22	1
			2,823.1	3,010,870	6,855,410				
新 潟	(〒)951-8685 新潟市中央区 西大畑町5191番地 (電)025-229-2151	新潟市	454.3	292,401	662,142	-	1	-	-
		北区、東区 中央区、江南区 南区、西区	計	454.3	292,401	662,142	-	1	-
新 津	(〒)956-8602 新潟市秋葉区善道町 1丁目6番38号 (電)0250-22-2151	新潟市 (秋葉区)	95.4	30,506	75,396	-	1	-	-
		五泉市	351.9	18,992	47,390	-	1	-	-
		東蒲原郡	952.9	4,486	9,823	1	-	1	-
		計	1,400.2	53,984	132,609	1	2	1	-

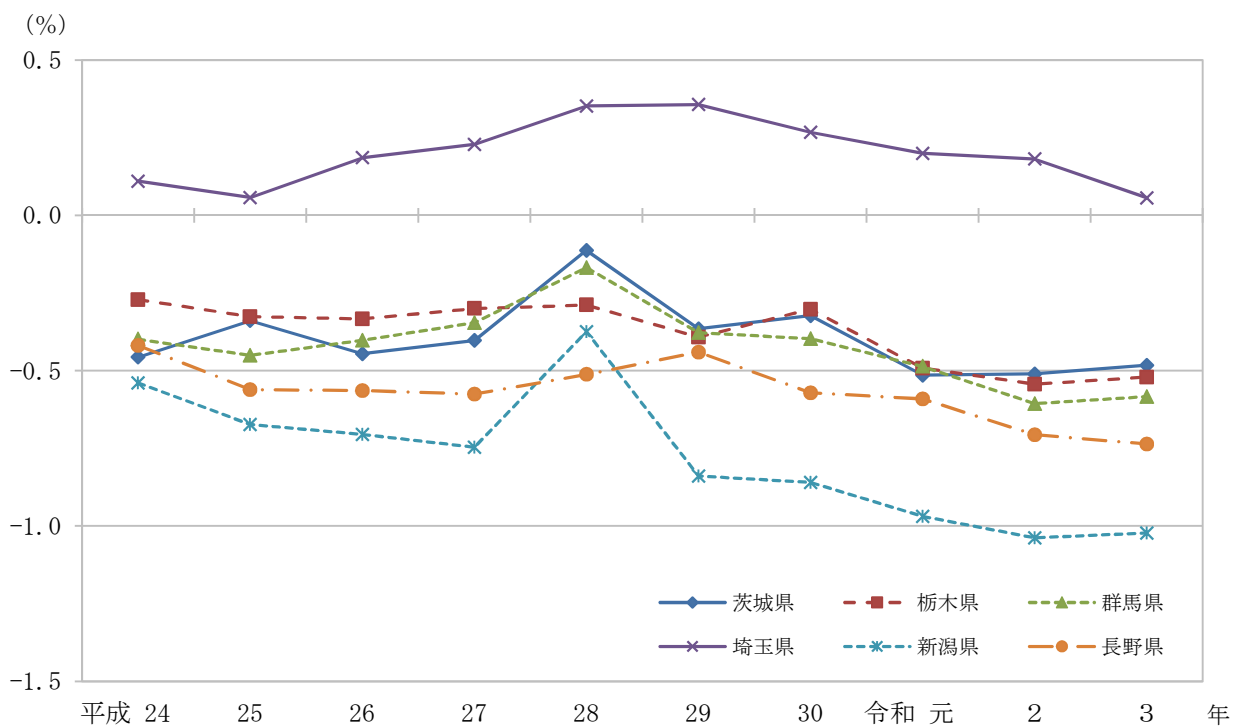
(3) 税務署別管轄区域の状況 (続)

税務署名	署の所在地等	管轄区域	面積 km ²	世帯数 世帯	人口 人	郡	市	町	村
巻	(〒)953-8601 新潟市西蒲区巻甲 4265番地 (電)0256-72-2355	新潟市 (西蒲区)	176.6	20,682	54,368	-	1	-	-
		燕市	110.9	30,110	76,689	-	1	-	-
		西蒲原郡	25.2	2,749	7,678	1	-	-	1
		計	312.7	53,541	138,735	1	2	-	1
長岡	(〒)940-8654 長岡市千歳1丁目3番88号 長岡地方合同庁舎 (電)0258-35-2070	長岡市の一部	841.0	107,390	260,232	-	1	-	-
		三島郡	44.4	1,709	4,094	1	-	1	-
		計	885.4	109,099	264,326	1	1	1	-
		三島郡	44.4	1,709	4,094	1	-	1	-
三条	(〒)955-8602 三条市南新保4番9号 (電)0256-32-6211	三条市	432.0	36,468	93,903	-	1	-	-
		加茂市	133.7	10,195	25,163	-	1	-	-
		見附市	77.9	15,139	39,065	-	1	-	-
		南蒲原郡	31.7	4,214	11,216	1	-	1	-
		計	675.3	66,016	169,347	1	3	1	-
柏崎	(〒)945-8688 柏崎市中央町5番53号 (電)0257-22-2131	柏崎市	442.0	34,886	81,055	-	1	-	-
		刈羽郡	26.3	1,568	4,451	1	-	-	1
		計	468.3	36,454	85,506	1	1	-	1
新発田	(〒)957-8666 新発田市諏訪町1丁目 12番24号 (電)0254-22-3161	新発田市	533.1	37,017	94,379	-	1	-	-
		阿賀野市	192.7	14,585	40,407	-	1	-	-
		胎内市	264.9	10,821	28,068	-	1	-	-
		北蒲原郡	37.6	4,849	13,852	1	-	1	-
		計	1,028.3	67,272	176,706	1	3	1	-
小千谷	(〒)947-8540 小千谷市東栄1丁目 5番24号 (電)0258-83-2090	長岡市の一部	50.0	1,506	4,176	-	1	-	-
		小千谷市	155.2	12,620	33,827	-	1	-	-
		魚沼市	946.8	13,258	34,210	-	1	-	-
		南魚沼市	584.6	20,047	54,927	-	1	-	-
		南魚沼郡	357.3	3,888	7,928	1	-	1	-
		計	2,093.8	51,319	135,068	1	4	1	-
十日町	(〒)948-8502 十日町市本町1丁目上1番地18 十日町合同庁舎 (電)025-752-3181	十日町市	590.4	19,694	49,614	-	1	-	-
		中魚沼郡	170.2	3,468	8,923	1	-	1	-
		計	760.6	23,162	58,537	1	1	1	-
村上	(〒)958-8686 村上三之町11番1号 (電)0254-53-3141	村上市	1,174.2	22,573	56,861	-	1	-	-
		岩船郡	309.4	2,051	5,426	1	-	-	2
		計	1,483.6	24,624	62,287	1	1	-	2
糸魚川	(〒)941-8611 糸魚川市東寺町1丁目3番40号 (電)025-552-0381	糸魚川市	746.2	17,274	40,296	-	1	-	-
		計	746.2	17,274	40,296	-	1	-	-
高田	(〒)943-8604 上越市西城町3丁目2番18号 (電)025-523-4171	上越市	973.9	76,473	187,600	-	1	-	-
		妙高市	445.6	12,340	30,370	-	1	-	-
		計	1,419.5	88,813	217,970	-	2	-	-
佐渡	(〒)952-1593 佐渡市相川三丁目新浜町3番3 佐渡相川合同庁舎 (電)0259-74-3276	佐渡市	855.7	23,547	51,539	-	1	-	-
		計	855.7	23,547	51,539	-	1	-	-
新潟県計	内(市部計 詛郡部計)		12,584.0	907,506	2,195,068	9	20	6	4
			10,629.1	878,524	2,121,677				
			1,954.9	28,982	73,391				

(3) 税務署別管轄区域の状況 (続)

税務署名	署の所在地等	管轄区域	面積 km ²	世帯数 世帯	人口 人	郡	市	町	村
長野	(〒)380-8612 長野市西後町608番地の2 (電)026-234-0111	長野市	834.8	154,599	367,942	-	1	-	-
		須坂市	149.7	19,194	49,432	-	1	-	-
		上高井郡	117.7	6,053	17,049	1	-	1	1
		上水内郡	282.4	7,925	20,053	1	-	2	1
		計	1,384.6	187,771	454,476	2	2	3	2
松本	(〒)390-8710 松本市城西2丁目1番20号 (電)0263-32-2790	松本市	978.5	103,919	239,414	-	1	-	-
		塩尻市	290.0	27,864	66,254	-	1	-	-
		安曇野市	331.8	36,558	94,029	-	1	-	-
		東筑摩郡	268.5	7,725	20,881	1	-	-	5
		計	1,868.7	176,066	420,578	1	3	-	5
上田	(〒)386-8720 上田市中央西2丁目 6番22号 (電)0268-22-1234	上田市	552.0	64,648	152,653	-	1	-	-
		千曲市	119.8	22,265	58,775	-	1	-	-
		東御市	112.4	11,472	29,231	-	1	-	-
		小県郡	241.0	3,885	9,663	1	-	1	1
		埴科郡	53.6	5,616	14,021	1	-	1	-
計	1,078.8	107,886	264,343	2	3	2	1		
飯田	(〒)395-8646 飯田市高羽町6丁目1番5 飯田高羽合同庁舎 (電)0265-22-1165	飯田市	658.7	38,252	96,864	-	1	-	-
		下伊那郡	1,270.3	20,209	56,880	1	-	3	10
		計	1,928.9	58,461	153,744	1	1	3	10
諏訪	(〒)392-8610 諏訪市清水2丁目5番22号 (電)0266-52-1390	岡谷市	85.1	19,385	47,620	-	1	-	-
		諏訪市	109.2	20,931	48,404	-	1	-	-
		茅野市	266.6	23,502	55,075	-	1	-	-
		諏訪郡	254.9	16,264	40,400	1	-	2	1
		計	715.8	80,082	191,499	1	3	2	1
伊那	(〒)396-8550 伊那市西町 3545番地の1 (電)0265-72-2171	伊那市	667.9	27,701	65,841	-	1	-	-
		駒ヶ根市	165.9	13,260	31,836	-	1	-	-
		上伊那郡	514.6	33,195	81,428	1	-	3	3
		計	1,348.4	74,156	179,105	1	2	3	3
信濃中野	(〒)383-8686 中野市中央1丁目 5番20号 (電)0269-22-3151	中野市	112.2	15,980	42,047	-	1	-	-
		飯山市	202.4	7,292	19,347	-	1	-	-
		下高井郡	423.2	7,275	18,707	1	-	1	2
		下水内郡	271.7	680	1,634	1	-	-	1
		計	1,009.5	31,227	81,735	2	2	1	3
大町	(〒)398-8501 大町市大町3190番地の16 (電)0261-22-0410	大町市	565.2	10,911	25,949	-	1	-	-
		北安曇郡	544.5	12,107	30,208	1	-	1	3
		計	1,109.7	23,018	56,157	1	1	1	3
佐久	(〒)385-8611 佐久市岩村田 1201番地の2 (電)0267-67-3460	小諸市	98.6	17,142	41,140	-	1	-	-
		佐久市	423.5	40,527	98,341	-	1	-	-
		南佐久郡	767.4	8,038	22,878	1	-	2	4
		北佐久郡	281.7	18,355	41,890	1	-	3	-
		計	1,571.2	84,062	204,249	2	2	5	4
木曾	(〒)397-8602 木曾郡木曾町福島 5637番地の1 (電)0264-22-2024	木曾郡	1,546.2	10,983	25,209	1	-	3	3
		計	1,546.2	10,983	25,209	1	-	3	3
長野県計			13,561.6	833,712	2,031,095	14	19	23	35
内市部計			6,724.0	675,402	1,630,194				
内郡部計			6,837.5	158,310	400,901				
総計			48,811.0	7,755,379	18,275,462	50	137	87	50
内市部計			33,213.2	7,060,092	16,542,971				
内郡部計			15,597.8	695,287	1,732,491				

(4) 管内人口の伸び率の推移



(5) 管内人口及び世帯の県別構成 (令和3年1月1日)

