

1-3 国税の概況等

(1) 租税収入及び印紙収入（国税収納整理資金徴収済額）

| 区 分 | 徴収決定済額 | 収納済額 | 還付金支払決定済額 | |
|-------------|---------------|---------------|---------------|-------------|
| | 千円 | 千円 | 千円 | |
| 所得税 | 源泉所得税 | 951,418,836 | 914,012,858 | 141,093,687 |
| | 申告所得税 | 346,549,339 | 286,956,394 | 19,772,746 |
| | 計 | 1,297,968,175 | 1,200,969,252 | 160,866,433 |
| 法人税 | 576,717,331 | 552,465,331 | 111,386,181 | |
| 相続税 | 199,721,526 | 171,856,609 | 5,728,338 | |
| 地価税 | 136,468 | 1,946 | — | |
| 消費税 | 3,537,520 | 294,477 | 1,280 | |
| 消費税及地方消費税 | 1,095,396,117 | 1,019,223,384 | 125,925,535 | |
| 酒税 | 217,536,566 | 217,499,745 | 91,804 | |
| たばこ税 | 164 | — | — | |
| たばこ税及たばこ特別税 | 116,591,392 | 116,591,392 | 1,096 | |
| 石油税 | — | — | — | |
| 石油石炭税 | 2,802,372 | 2,624,173 | 5,716,471 | |
| 旧税 | 130,787 | 4,339 | — | |
| 電源開発促進税 | — | — | — | |
| 揮発油税及地方道路税 | 11,560,377 | 11,535,718 | 89 | |
| 揮発油税及地方揮発油税 | 142,566,269 | 130,012,845 | — | |
| 石油ガス税 | 2,063,034 | 2,048,250 | 496 | |
| 自動車重量税 | 54,952 | 54,880 | 2,767,713 | |
| 航空機燃料税 | 109,277 | 108,936 | 147 | |
| 印紙収入 | 22,226,688 | 22,166,628 | 271,296 | |
| 合計 | 3,689,119,015 | 3,447,457,906 | 412,756,877 | |

調査期間：平成21年4月1日から平成22年3月31日

用語説明：1 「徴収決定済額」とは、納税義務の確定した国税で、その事実の確認（徴収決定）を終了した金額をいう。

2 「収納済額」とは、収納された国税の金額をいう。

（注）相続税には贈与税を含む。

(2) 徴収決定済額の累年比較

| 区 分 | 平成12年度 | | 平成13年度 | | 平成14年度 | | 平成15年度 | | 平成16年度 | | |
|-------------------------|-----------|-----------|-----------|-----------|-----------|-----------|-----------|-----------|-----------|-----------|-------|
| | 税 額 | 構成比 | 税 額 | 構成比 | 税 額 | 構成比 | 税 額 | 構成比 | 税 額 | 構成比 | |
| | 百万円 | % | 百万円 | % | 百万円 | % | 百万円 | % | 百万円 | % | |
| 所 得 税 | 源泉所得税 | 2,020,262 | 37.2 | 1,869,656 | 36.9 | 1,326,785 | 30.1 | 1,189,195 | 28.1 | 1,256,909 | 29.4 |
| | 申告所得税 | 458,320 | 8.4 | 432,434 | 8.5 | 410,485 | 9.3 | 401,904 | 9.5 | 398,595 | 9.3 |
| | 計 | 2,478,583 | 45.6 | 2,302,090 | 45.4 | 1,737,270 | 39.4 | 1,591,099 | 37.6 | 1,655,504 | 38.8 |
| 法 人 税 | 795,445 | 14.6 | 697,999 | 13.8 | 668,601 | 15.2 | 697,329 | 16.5 | 731,713 | 17.1 | |
| 法 人 特 別 税 | 131 | 0.0 | - | - | - | - | - | - | - | - | |
| 法 人 臨 時 特 別 税 | - | - | - | - | - | - | - | - | - | - | |
| 相 続 税 | 430,675 | 7.9 | 383,695 | 7.6 | 366,869 | 8.3 | 330,937 | 7.8 | 279,949 | 6.6 | |
| 地 価 税 | 484 | 0.0 | 410 | 0.0 | 219 | 0.0 | 232 | 0.0 | 227 | 0.0 | |
| 有 価 証 券 取 引 税 | 40 | 0.0 | 38 | 0.0 | 38 | 0.0 | 38 | 0.0 | 38 | 0.0 | |
| 通 行 税 | - | - | - | - | - | - | - | - | - | - | |
| 直 接 税 計 | 3,705,357 | 68.2 | 3,384,231 | 66.7 | 2,772,998 | 62.8 | 2,619,634 | 62.0 | 2,667,432 | 62.5 | |
| 消 費 税 | 25,052 | 0.5 | 18,998 | 0.4 | 14,494 | 0.3 | 11,262 | 0.3 | 9,248 | 0.2 | |
| 消 費 税 及 び 地 方 消 費 税 | 1,099,038 | 20.2 | 1,083,549 | 21.4 | 1,063,859 | 24.1 | 1,048,504 | 24.8 | 1,062,087 | 24.9 | |
| 酒 税 | 298,355 | 5.5 | 286,897 | 5.7 | 274,691 | 6.2 | 259,646 | 6.1 | 244,925 | 5.7 | |
| た ば こ (消 費) 税 | - | - | - | - | - | - | 831 | 0.0 | 1 | 0.0 | |
| た ば こ 税 及 び た ば こ 特 別 税 | 126,079 | 2.3 | 121,601 | 2.4 | 117,386 | 2.7 | 120,847 | 2.9 | 122,227 | 2.9 | |
| 砂 糖 消 費 税 | - | - | - | - | - | - | - | - | - | - | |
| 揮 発 油 税 及 び 地 方 道 路 税 | 144,071 | 2.7 | 144,840 | 2.9 | 136,408 | 3.1 | 138,643 | 3.3 | 135,282 | 3.2 | |
| 揮 発 油 税 及 び 地 方 揮 発 油 税 | - | - | - | - | - | - | - | - | - | - | |
| 石 油 ガ ス 税 | 2,308 | 0.0 | 2,287 | 0.0 | 2,343 | 0.1 | 2,377 | 0.1 | 2,407 | 0.1 | |
| 航 空 機 燃 料 税 | 595 | 0.0 | 558 | 0.0 | 468 | 0.0 | 463 | 0.0 | 332 | 0.0 | |
| 石 油 | 1,832 | 0.0 | 1,617 | 0.0 | 1,774 | 0.0 | 847 | 0.0 | 0 | 0.0 | |
| 石 油 税 及 び 石 油 臨 時 特 別 税 | 1 | 0.0 | - | - | - | - | - | - | - | - | |
| 石 油 石 炭 税 | - | - | - | - | - | - | 1,017 | 0.0 | 1,934 | 0.0 | |
| 物 品 税 | - | - | - | - | - | - | - | - | - | - | |
| ト ラ ン プ 類 税 | - | - | - | - | - | - | - | - | - | - | |
| 取 引 所 税 | - | - | - | - | - | - | - | - | - | - | |
| 入 場 税 | - | - | - | - | - | - | - | - | - | - | |
| 自 動 車 重 量 税 | 0 | 0.0 | 0 | 0.0 | 0 | 0.0 | 0 | 0.0 | 0 | 0.0 | |
| 印 紙 収 入 | 27,537 | 0.5 | 27,061 | 0.5 | 27,505 | 0.6 | 24,021 | 0.6 | 23,840 | 0.6 | |
| 旧 税 | 448 | 0.0 | 339 | 0.0 | 301 | 0.0 | 197 | 0.0 | 132 | 0.0 | |
| 間 接 税 計 | 1,725,315 | 31.8 | 1,687,746 | 33.3 | 1,639,230 | 37.2 | 1,608,655 | 38.0 | 1,602,415 | 37.5 | |
| 合 計 | 5,430,672 | 100.0 | 5,071,977 | 100.0 | 4,412,228 | 100.0 | 4,228,289 | 100.0 | 4,269,847 | 100.0 | |
| 茨 城 県 | 直接税計 | 393,868 | 49.1 | 364,569 | 46.6 | 341,802 | 45.8 | 339,274 | 45.5 | 338,288 | 45.5 |
| | 間接税計 | 408,225 | 50.9 | 417,161 | 53.4 | 403,898 | 54.2 | 407,110 | 54.5 | 404,827 | 54.5 |
| | 合 計 | 802,094 | 100.0 | 781,730 | 100.0 | 745,700 | 100.0 | 746,384 | 100.0 | 743,116 | 100.0 |
| 栃 木 県 | 直接税計 | 411,133 | 70.0 | 365,837 | 66.9 | 275,550 | 61.6 | 248,234 | 58.4 | 258,223 | 59.5 |
| | 間接税計 | 175,856 | 30.0 | 181,070 | 33.1 | 171,652 | 38.4 | 176,923 | 41.6 | 175,596 | 40.5 |
| | 合 計 | 586,988 | 100.0 | 546,906 | 100.0 | 447,202 | 100.0 | 425,157 | 100.0 | 433,819 | 100.0 |
| 群 馬 県 | 直接税計 | 328,759 | 61.8 | 298,320 | 61.7 | 279,886 | 60.3 | 281,877 | 60.6 | 303,147 | 61.9 |
| | 間接税計 | 203,595 | 38.2 | 185,262 | 38.3 | 184,507 | 39.7 | 182,920 | 39.4 | 186,957 | 38.1 |
| | 合 計 | 532,355 | 100.0 | 483,581 | 100.0 | 464,393 | 100.0 | 464,797 | 100.0 | 490,104 | 100.0 |
| 埼 玉 県 | 直接税計 | 1,037,922 | 70.6 | 1,007,061 | 70.5 | 969,121 | 70.2 | 963,714 | 71.1 | 997,354 | 71.8 |
| | 間接税計 | 432,092 | 29.4 | 420,452 | 29.5 | 411,226 | 29.8 | 391,529 | 28.9 | 391,385 | 28.2 |
| | 合 計 | 1,470,014 | 100.0 | 1,427,512 | 100.0 | 1,380,347 | 100.0 | 1,355,243 | 100.0 | 1,388,740 | 100.0 |
| 新 潟 県 | 直接税計 | 377,515 | 57.8 | 350,266 | 57.2 | 294,777 | 53.8 | 284,511 | 53.6 | 282,084 | 53.4 |
| | 間接税計 | 275,797 | 42.2 | 261,644 | 42.8 | 252,812 | 46.2 | 246,262 | 46.4 | 246,512 | 46.6 |
| | 合 計 | 653,311 | 100.0 | 611,910 | 100.0 | 547,589 | 100.0 | 530,773 | 100.0 | 528,596 | 100.0 |
| 長 野 県 | 直接税計 | 937,118 | 84.0 | 800,804 | 82.6 | 423,166 | 72.1 | 327,012 | 66.9 | 345,798 | 68.2 |
| | 間接税計 | 178,285 | 16.0 | 168,691 | 17.4 | 163,790 | 27.9 | 161,457 | 33.1 | 161,104 | 31.8 |
| | 合 計 | 1,115,402 | 100.0 | 969,495 | 100.0 | 586,956 | 100.0 | 488,468 | 100.0 | 506,903 | 100.0 |
| 国 税 局 引 受 分 | 直接税計 | 219,042 | 81.0 | 197,375 | 78.7 | 188,696 | 78.6 | 175,012 | 80.5 | 142,538 | 79.8 |
| | 間接税計 | 51,465 | 19.0 | 53,468 | 21.3 | 51,344 | 21.4 | 42,455 | 19.5 | 36,033 | 20.2 |
| | 合 計 | 270,508 | 100.0 | 250,842 | 100.0 | 240,040 | 100.0 | 217,467 | 100.0 | 178,571 | 100.0 |

(注) 1 徴収決定額には繰越分徴収決定済額を含む。

2 相続税には贈与税を含む。

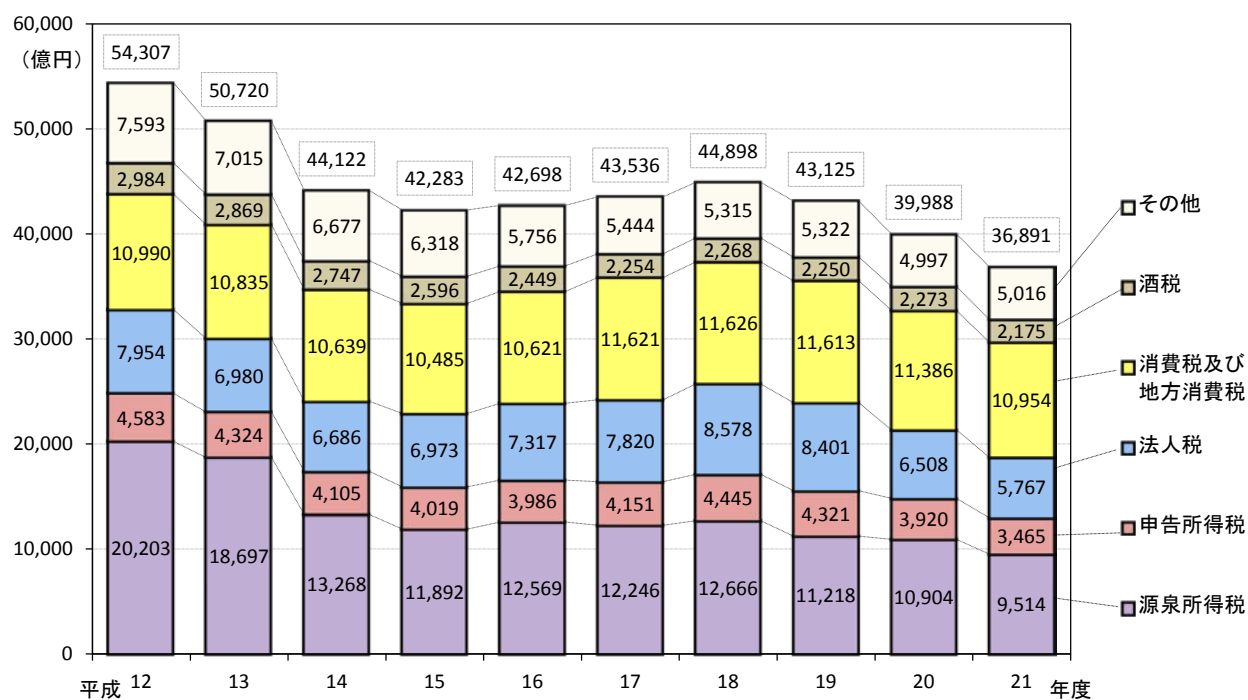
| 平成17年度 | | 平成18年度 | | 平成19年度 | | 平成20年度 | | 平成21年度 | | | | | 区 分 |
|------------------|--------------|------------------|--------------|------------------|--------------|------------------|--------------|------------------|--------------|------------|-------------|---------------------------|-----|
| 税 額 | 構成比 | 税 額 | 構成比 | 税 額 | 構成比 | 税 額 | 構成比 | 税 額 | 構成比 | 全国比 | 前年比 | | |
| 百万円 | % | 百万円 | % | 百万円 | % | 百万円 | % | 百万円 | % | % | % | | |
| 1,224,617 | 28.1 | 1,266,626 | 28.2 | 1,121,848 | 26.0 | 1,090,354 | 27.3 | 951,419 | 25.8 | 7.5 | 87.3 | 源 泉 } 所 得 申 告 } 計 } | |
| 415,125 | 9.5 | 444,511 | 9.9 | 432,093 | 10.0 | 391,987 | 9.8 | 346,549 | 9.4 | 11.4 | 88.4 | | |
| 1,639,742 | 37.7 | 1,711,136 | 38.1 | 1,553,941 | 36.0 | 1,482,341 | 37.1 | 1,297,968 | 35.2 | 8.2 | 87.6 | | |
| 782,032 | 18.0 | 857,795 | 19.1 | 840,134 | 19.5 | 650,832 | 16.3 | 576,717 | 15.6 | 5.9 | 88.6 | | |
| - | - | - | - | - | - | - | - | - | - | - | - | 法 人 特 別 | |
| - | - | - | - | - | - | - | - | - | - | - | - | 法 人 臨 時 | |
| 245,239 | 5.6 | 223,485 | 5.0 | 228,459 | 5.3 | 203,426 | 5.1 | 199,722 | 5.4 | 11.9 | 98.2 | 相 続 | |
| 174 | 0.0 | 244 | 0.0 | 222 | 0.0 | 165 | 0.0 | 136 | 0.0 | 6.4 | 82.4 | 地 価 | |
| 38 | 0.0 | - | - | - | - | - | - | - | - | - | - | 有 価 証 券 | |
| - | - | - | - | - | - | - | - | - | - | - | - | 通 行 | |
| 2,667,225 | 61.3 | 2,792,660 | 62.2 | 2,622,757 | 60.8 | 2,336,763 | 58.4 | 2,074,544 | 56.2 | 7.6 | 88.8 | 直 接 計 | |
| 7,799 | 0.2 | 6,634 | 0.1 | 5,549 | 0.1 | 4,351 | 0.1 | 3,538 | 0.1 | 12.8 | 81.3 | 消 費 | |
| 1,162,067 | 26.7 | 1,162,618 | 25.9 | 1,161,346 | 26.9 | 1,138,649 | 28.5 | 1,095,396 | 29.7 | 8.2 | 96.2 | 消 費 及 地 方 | |
| 225,421 | 5.2 | 226,774 | 5.1 | 224,993 | 5.2 | 227,299 | 5.7 | 217,537 | 5.9 | 16.0 | 95.7 | 酒 税 | |
| 1 | 0.0 | 1,086 | 0.0 | 2 | 0.0 | 0 | 0.0 | 0 | 0.0 | 0.0 | 62.0 | た ば こ | |
| 123,401 | 2.8 | 130,699 | 2.9 | 127,371 | 3.0 | 121,743 | 3.0 | 116,591 | 3.2 | 17.8 | 95.8 | た ば こ 及 た ば こ 特 | |
| - | - | - | - | - | - | - | - | - | - | - | - | 砂 糖 | |
| 137,788 | 3.2 | 138,927 | 3.1 | 141,628 | 3.3 | 141,554 | 3.5 | 11,560 | 0.3 | 4.5 | 8.2 | 揮 発 及 地 道 | |
| - | - | - | - | - | - | - | - | 142,566 | 3.9 | 4.8 | - | 揮 発 及 地 揮 | |
| 2,393 | 0.1 | 2,368 | 0.1 | 2,325 | 0.1 | 2,184 | 0.1 | 2,063 | 0.1 | 8.2 | 94.5 | 石 油 ガ ス | |
| 262 | 0.0 | 257 | 0.0 | 196 | 0.0 | 158 | 0.0 | 109 | 0.0 | 0.1 | 69.0 | 航 空 機 燃 料 | |
| - | - | X | X | X | X | - | - | - | - | - | - | 石 油 | |
| - | - | - | - | - | - | - | - | - | - | - | - | 石 油 及 臨 時 | |
| 2,157 | 0.0 | X | X | X | X | 2,988 | 0.1 | 2,802 | 0.1 | 51.0 | 93.8 | 石 油 石 炭 品 | |
| - | - | - | - | - | - | - | - | - | - | - | - | 物 | |
| - | - | - | - | - | - | - | - | - | - | - | - | ト ラ ン プ | |
| - | - | - | - | - | - | - | - | - | - | - | - | 取 引 所 場 | |
| - | - | - | - | - | - | - | - | - | - | - | - | 入 | |
| 22 | 0.0 | 45 | 0.0 | 45 | 0.0 | 38 | 0.0 | 55 | 0.0 | 1.5 | 144.7 | 自 動 車 重 量 | |
| 24,963 | 0.6 | X | X | X | X | 22,936 | 0.6 | 22,227 | 0.6 | 6.8 | 96.9 | 印 | |
| 110 | 0.0 | 126 | 0.0 | 137 | 0.0 | 134 | 0.0 | 131 | 0.0 | 12.8 | 97.8 | 旧 税 | |
| 1,686,384 | 38.7 | 1,697,096 | 37.8 | 1,689,787 | 39.2 | 1,662,035 | 41.6 | 1,614,576 | 43.8 | 8.3 | 97.1 | 間 接 計 | |
| 4,353,609 | 100.0 | 4,489,756 | 100.0 | 4,312,544 | 100.0 | 3,998,799 | 100.0 | 3,689,119 | 100.0 | 7.9 | 92.3 | 合 計 | |
| 352,532 | 46.0 | 385,171 | 48.7 | 353,984 | 46.7 | 328,283 | 44.8 | 295,569 | 42.8 | 1.1 | 90.0 | 直 接 } 茨 城 | |
| 413,368 | 54.0 | 405,998 | 51.3 | 403,486 | 53.3 | 403,947 | 55.2 | 395,645 | 57.2 | 2.0 | 97.9 | 間 接 } | |
| 765,900 | 100.0 | 791,169 | 100.0 | 757,470 | 100.0 | 732,231 | 100.0 | 691,214 | 100.0 | 1.5 | 94.4 | 合 計 | |
| 270,871 | 60.1 | 281,561 | 58.8 | 260,852 | 57.5 | 240,868 | 55.9 | 203,755 | 53.5 | 0.7 | 84.6 | 直 接 } 栃 木 | |
| 179,469 | 39.9 | 197,674 | 41.2 | 192,534 | 42.5 | 189,852 | 44.1 | 176,841 | 46.5 | 0.9 | 93.1 | 間 接 } | |
| 450,339 | 100.0 | 479,235 | 100.0 | 453,386 | 100.0 | 430,720 | 100.0 | 380,596 | 100.0 | 0.8 | 88.4 | 合 計 | |
| 313,926 | 61.8 | 327,300 | 62.2 | 320,527 | 61.0 | 271,937 | 57.2 | 256,918 | 56.5 | 0.9 | 94.5 | 直 接 } 群 馬 | |
| 193,792 | 38.2 | 199,212 | 37.8 | 204,689 | 39.0 | 203,738 | 42.8 | 197,419 | 43.5 | 1.0 | 96.9 | 間 接 } | |
| 507,718 | 100.0 | 526,512 | 100.0 | 525,215 | 100.0 | 475,676 | 100.0 | 454,336 | 100.0 | 1.0 | 95.5 | 合 計 | |
| 999,215 | 69.5 | 1,041,922 | 70.4 | 1,010,093 | 69.6 | 901,676 | 67.7 | 799,496 | 65.8 | 2.0 | 88.7 | 直 接 } 埼 玉 | |
| 438,246 | 30.5 | 438,239 | 29.6 | 441,840 | 30.4 | 429,522 | 32.3 | 416,134 | 34.2 | 2.1 | 96.9 | 間 接 } | |
| 1,437,461 | 100.0 | 1,480,161 | 100.0 | 1,451,932 | 100.0 | 1,331,199 | 100.0 | 1,215,630 | 100.0 | 2.6 | 91.3 | 合 計 | |
| 305,185 | 53.9 | 322,207 | 55.3 | 295,292 | 53.4 | 268,857 | 51.9 | 236,764 | 48.1 | 0.9 | 88.1 | 直 接 } 新 潟 | |
| 260,602 | 46.1 | 260,286 | 44.7 | 257,306 | 46.6 | 249,090 | 48.1 | 255,695 | 51.9 | 1.3 | 102.7 | 間 接 } | |
| 565,787 | 100.0 | 582,493 | 100.0 | 552,597 | 100.0 | 517,948 | 100.0 | 492,459 | 100.0 | 1.1 | 95.1 | 合 計 | |
| 306,023 | 64.3 | 340,364 | 66.8 | 296,663 | 64.0 | 252,246 | 61.0 | 212,060 | 58.6 | 0.8 | 84.1 | 直 接 } 長 野 | |
| 169,570 | 35.7 | 168,827 | 33.2 | 166,726 | 36.0 | 161,204 | 39.0 | 149,965 | 41.4 | 0.8 | 93.0 | 間 接 } | |
| 475,593 | 100.0 | 509,191 | 100.0 | 463,389 | 100.0 | 413,449 | 100.0 | 362,025 | 100.0 | 0.8 | 87.6 | 合 計 | |
| 119,473 | 79.2 | 94,135 | 77.8 | 85,348 | 78.6 | 72,895 | 74.7 | 69,982 | 75.4 | 0.3 | 96.0 | 直 接 } 局 分 | |
| 31,337 | 20.8 | 26,860 | 22.2 | 23,206 | 21.4 | 24,681 | 25.3 | 22,877 | 24.6 | 0.1 | 92.7 | 間 接 } | |
| 150,810 | 100.0 | 120,995 | 100.0 | 108,554 | 100.0 | 97,576 | 100.0 | 92,859 | 100.0 | 0.2 | 95.2 | 合 計 | |

(3) 収納済額の累年比較

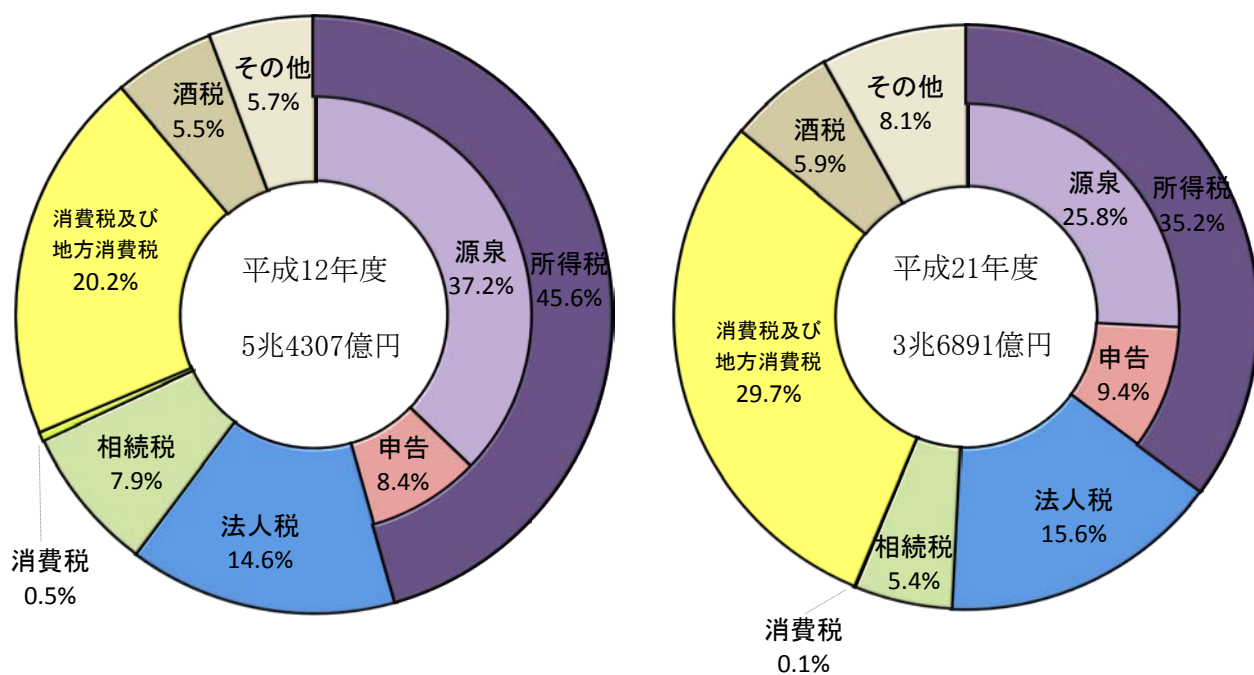
| 区 分 | 平成12年度 | | | 平成13年度 | | | 平成14年度 | | | 平成15年度 | | | 平成16年度 | | |
|-------------------------|-----------|-----------|-----------|-----------|-----------|-----------|-----------|-----------|-----------|-----------|-------|---|--------|-----|---|
| | 税 額 | 構成比 | % | 税 額 | 構成比 | % | 税 額 | 構成比 | % | 税 額 | 構成比 | % | 税 額 | 構成比 | % |
| 所 得 税 | 源泉所得税 | 1,953,534 | 40.2 | 1,805,206 | 39.8 | 1,263,665 | 32.4 | 1,129,971 | 30.0 | 1,203,068 | 30.9 | | | | |
| | 申告所得税 | 349,521 | 7.2 | 326,294 | 7.2 | 308,465 | 7.9 | 305,881 | 8.1 | 309,785 | 8.0 | | | | |
| | 計 | 2,303,054 | 47.4 | 2,131,500 | 47.0 | 1,572,130 | 40.3 | 1,435,852 | 38.1 | 1,512,853 | 38.9 | | | | |
| 法 人 税 | 736,742 | 15.1 | 643,775 | 14.2 | 624,652 | 16.0 | 657,444 | 17.4 | 699,848 | 18.0 | | | | | |
| 法 人 特 別 税 | 13 | 0.0 | - | - | - | - | - | - | - | - | | | | | |
| 法 人 臨 時 特 別 税 | - | - | - | - | - | - | - | - | - | - | | | | | |
| 相 続 税 | 232,481 | 4.8 | 204,096 | 4.5 | 189,818 | 4.9 | 185,070 | 4.9 | 180,008 | 4.6 | | | | | |
| 地 価 税 | 20 | 0.0 | 57 | 0.0 | 6 | 0.0 | 38 | 0.0 | 25 | 0.0 | | | | | |
| 有 価 証 券 取 引 税 | 2 | 0.0 | - | - | - | - | - | - | - | - | | | | | |
| 通 行 税 | - | - | - | - | - | - | - | - | - | - | | | | | |
| 直 接 税 計 | 3,272,313 | 67.3 | 2,979,428 | 65.8 | 2,386,606 | 61.2 | 2,278,404 | 60.4 | 2,392,735 | 61.5 | | | | | |
| 消 費 税 | 3,532 | 0.1 | 2,382 | 0.1 | 1,575 | 0.0 | 1,026 | 0.0 | 876 | 0.0 | | | | | |
| 消 費 税 及 び 地 方 消 費 税 | 999,892 | 20.6 | 975,521 | 21.5 | 960,911 | 24.6 | 953,542 | 25.3 | 974,616 | 25.1 | | | | | |
| 酒 税 | 297,089 | 6.1 | 286,530 | 6.3 | 274,429 | 7.0 | 259,509 | 6.9 | 244,801 | 6.3 | | | | | |
| た ば こ (消 費) 税 | - | - | - | - | - | - | 830 | 0.0 | 1 | 0.0 | | | | | |
| た ば こ 税 及 び た ば こ 特 別 税 | 126,078 | 2.6 | 121,600 | 2.7 | 117,386 | 3.0 | 120,846 | 3.2 | 122,227 | 3.1 | | | | | |
| 砂 糖 消 費 税 | - | - | - | - | - | - | - | - | - | - | | | | | |
| 揮 発 油 税 及 び 地 方 道 路 税 | 132,733 | 2.7 | 134,520 | 3.0 | 125,696 | 3.2 | 128,114 | 3.4 | 123,920 | 3.2 | | | | | |
| 揮 発 油 税 及 び 地 方 揮 発 油 税 | - | - | - | - | - | - | - | - | - | - | | | | | |
| 石 油 ガ ス 税 | 2,297 | 0.0 | 2,271 | 0.1 | 2,319 | 0.1 | 2,365 | 0.1 | 2,396 | 0.1 | | | | | |
| 航 空 機 燃 料 税 | 590 | 0.0 | 554 | 0.0 | 463 | 0.0 | 459 | 0.0 | 328 | 0.0 | | | | | |
| 石 油 | 1,763 | 0.0 | 1,563 | 0.0 | 1,710 | 0.0 | 847 | 0.0 | 0 | 0.0 | | | | | |
| 石 油 税 及 び 石 油 臨 時 特 別 税 | - | - | - | - | - | - | - | - | - | - | | | | | |
| 石 油 石 炭 税 | - | - | - | - | - | - | 937 | 0.0 | 1,850 | 0.0 | | | | | |
| 物 品 税 | - | - | - | - | - | - | - | - | - | - | | | | | |
| ト ラ ン プ 類 税 | - | - | - | - | - | - | - | - | - | - | | | | | |
| 取 引 所 税 | - | - | - | - | - | - | - | - | - | - | | | | | |
| 入 場 税 | - | - | - | - | - | - | - | - | - | - | | | | | |
| 自 動 車 重 量 税 | 0 | 0.0 | - | - | 0 | 0.0 | 0 | 0.0 | 0 | 0.0 | | | | | |
| 印 紙 収 入 | 27,393 | 0.6 | 26,923 | 0.6 | 27,379 | 0.7 | 23,917 | 0.6 | 23,728 | 0.6 | | | | | |
| 旧 税 | 9 | 0.0 | 12 | 0.0 | 27 | 0.0 | 8 | 0.0 | 8 | 0.0 | | | | | |
| 間 接 税 計 | 1,591,375 | 32.7 | 1,551,875 | 34.2 | 1,511,895 | 38.8 | 1,492,401 | 39.6 | 1,494,751 | 38.5 | | | | | |
| 合 計 | 4,863,688 | 100.0 | 4,531,303 | 100.0 | 3,898,501 | 100.0 | 3,770,805 | 100.0 | 3,887,486 | 100.0 | | | | | |
| 茨 城 県 | 直接税計 | 364,125 | 48.4 | 335,268 | 45.7 | 312,879 | 44.8 | 314,245 | 44.7 | 316,910 | 45.0 | | | | |
| | 間接税計 | 388,282 | 51.6 | 398,164 | 54.3 | 385,149 | 55.2 | 389,180 | 55.3 | 386,599 | 55.0 | | | | |
| | 合 計 | 752,407 | 100.0 | 733,432 | 100.0 | 698,029 | 100.0 | 703,425 | 100.0 | 703,510 | 100.0 | | | | |
| 栃 木 県 | 直接税計 | 384,500 | 69.9 | 338,547 | 66.5 | 249,344 | 60.6 | 225,471 | 57.4 | 241,484 | 59.1 | | | | |
| | 間接税計 | 165,681 | 30.1 | 170,666 | 33.5 | 161,823 | 39.4 | 167,342 | 42.6 | 166,782 | 40.9 | | | | |
| | 合 計 | 550,180 | 100.0 | 509,213 | 100.0 | 411,167 | 100.0 | 392,813 | 100.0 | 408,266 | 100.0 | | | | |
| 群 馬 県 | 直接税計 | 311,931 | 61.8 | 281,443 | 61.7 | 266,255 | 60.3 | 268,887 | 60.7 | 291,131 | 62.0 | | | | |
| | 間接税計 | 193,038 | 38.2 | 174,569 | 38.3 | 174,985 | 39.7 | 173,949 | 39.3 | 178,625 | 38.0 | | | | |
| | 合 計 | 504,969 | 100.0 | 456,012 | 100.0 | 441,240 | 100.0 | 442,835 | 100.0 | 469,756 | 100.0 | | | | |
| 埼 玉 県 | 直接税計 | 902,852 | 69.4 | 882,187 | 69.7 | 843,955 | 69.1 | 861,648 | 70.4 | 918,255 | 71.6 | | | | |
| | 間接税計 | 398,121 | 30.6 | 384,224 | 30.3 | 377,807 | 30.9 | 361,767 | 29.6 | 364,570 | 28.4 | | | | |
| | 合 計 | 1,300,973 | 100.0 | 1,266,411 | 100.0 | 1,221,762 | 100.0 | 1,223,416 | 100.0 | 1,282,825 | 100.0 | | | | |
| 新 潟 県 | 直接税計 | 368,455 | 58.3 | 340,503 | 57.7 | 287,648 | 54.4 | 277,555 | 54.1 | 276,147 | 53.9 | | | | |
| | 間接税計 | 263,016 | 41.7 | 249,628 | 42.3 | 241,355 | 45.6 | 235,268 | 45.9 | 235,714 | 46.1 | | | | |
| | 合 計 | 631,472 | 100.0 | 590,131 | 100.0 | 529,003 | 100.0 | 512,823 | 100.0 | 511,861 | 100.0 | | | | |
| 長 野 県 | 直接税計 | 924,187 | 84.5 | 788,099 | 83.1 | 412,970 | 72.7 | 316,910 | 67.4 | 336,002 | 68.7 | | | | |
| | 間接税計 | 169,982 | 15.5 | 159,826 | 16.9 | 155,401 | 27.3 | 1,535,206 | 32.6 | 153,416 | 31.3 | | | | |
| | 合 計 | 1,094,169 | 100.0 | 947,925 | 100.0 | 568,371 | 100.0 | 470,436 | 100.0 | 489,419 | 100.0 | | | | |
| 国 税 局 引 受 分 | 直接税計 | 16,264 | 55.1 | 13,382 | 47.5 | 13,554 | 46.9 | 13,689 | 54.6 | 12,804 | 58.6 | | | | |
| | 間接税計 | 13,254 | 44.9 | 14,798 | 52.5 | 15,374 | 53.1 | 11,368 | 45.4 | 9,044 | 41.4 | | | | |
| | 合 計 | 29,518 | 100.0 | 28,180 | 100.0 | 28,929 | 100.0 | 25,058 | 100.0 | 21,848 | 100.0 | | | | |

| 平成17年度 | | 平成18年度 | | 平成19年度 | | 平成20年度 | | 平成21年度 | | | | | 区 分 |
|-----------|-------|-----------|-------|-----------|-------|-----------|-------|-----------|-------|------|-------|---------------------------|-----|
| 税 額 | 構成比 | 税 額 | 構成比 | 税 額 | 構成比 | 税 額 | 構成比 | 税 額 | 構成比 | 全国比 | 前年比 | | |
| 百万円 | % | 百万円 | % | 百万円 | % | 百万円 | % | 百万円 | % | % | % | | |
| 1,173,134 | 29.2 | 1,218,507 | 29.0 | 1,076,956 | 26.7 | 1,048,707 | 28.0 | 914,013 | 26.5 | 7.4 | 87.2 | 源 泉 } 所 得 申 告 } 計 } | |
| 335,598 | 8.3 | 370,520 | 8.8 | 363,422 | 9.0 | 327,815 | 8.8 | 286,956 | 8.3 | 11.1 | 87.5 | | |
| 1,508,732 | 37.5 | 1,589,027 | 37.8 | 1,440,378 | 35.7 | 1,376,522 | 36.8 | 1,200,969 | 34.8 | 8.0 | 87.2 | | |
| 751,750 | 18.7 | 830,762 | 19.8 | 805,585 | 20.0 | 624,482 | 16.7 | 552,465 | 16.0 | 5.8 | 88.5 | | |
| - | - | - | - | - | - | - | - | - | - | - | - | 法 人 特 別 | |
| - | - | - | - | - | - | - | - | - | - | - | - | 法 人 臨 時 | |
| 179,601 | 4.5 | 181,985 | 4.3 | 196,001 | 4.9 | 173,061 | 4.6 | 171,857 | 5.0 | 12.4 | 99.3 | 相 続 | |
| 9 | 0.0 | 25 | 0.0 | 5 | 0.0 | 7 | 0.0 | 2 | 0.0 | 4.5 | 28.6 | 地 価 | |
| 0 | 0.0 | - | - | - | - | - | - | - | - | - | - | 有 価 証 券 | |
| - | - | - | - | - | - | - | - | - | - | - | - | 通 行 | |
| 2,440,092 | 60.7 | 2,601,800 | 62.0 | 2,441,970 | 60.5 | 2,174,072 | 58.1 | 1,925,293 | 55.8 | 7.4 | 88.6 | 直 接 計 | |
| 650 | 0.0 | 565 | 0.0 | 486 | 0.0 | 403 | 0.0 | 294 | 0.0 | 15.4 | 73.0 | 消 費 | |
| 1,074,481 | 26.7 | 1,080,924 | 25.7 | 1,080,192 | 26.8 | 1,059,334 | 28.3 | 1,019,223 | 29.6 | 8.0 | 96.2 | 消 費 及 地 方 | |
| 225,348 | 5.6 | 226,692 | 5.4 | 224,922 | 5.6 | 227,243 | 6.1 | 217,500 | 6.3 | 16.0 | 95.7 | 酒 税 | |
| 0 | 0.0 | 1,085 | 0.0 | 1 | 0.0 | 0 | 0.0 | - | - | - | - | た ば こ | |
| 123,401 | 3.1 | 130,698 | 3.1 | 127,370 | 3.2 | 121,743 | 3.3 | 116,591 | 3.4 | 17.8 | 95.8 | た ば こ 及 た ば こ 特 | |
| - | - | - | - | - | - | - | - | - | - | - | - | 砂 糖 | |
| 127,521 | 3.2 | 127,529 | 3.0 | 131,600 | 3.3 | 130,001 | 3.5 | 11,536 | 0.3 | 4.5 | 8.9 | 揮 発 及 地 道 | |
| - | - | - | - | - | - | - | - | 130,013 | 3.8 | 4.8 | - | 揮 発 及 地 揮 | |
| 2,382 | 0.1 | 2,361 | 0.1 | 2,309 | 0.1 | 2,178 | 0.1 | 2,048 | 0.1 | 8.3 | 94.0 | 石 油 ガ ス | |
| 261 | 0.0 | 256 | 0.0 | 196 | 0.0 | 156 | 0.0 | 109 | 0.0 | 0.1 | 69.9 | 航 空 機 燃 料 | |
| - | - | X | X | X | X | - | - | - | - | - | - | 石 油 | |
| - | - | - | - | - | - | - | - | - | - | - | - | 石 油 及 臨 時 | |
| 2,051 | 0.1 | X | X | X | X | 2,829 | 0.1 | 2,624 | 0.1 | 49.4 | 92.8 | 石 油 石 炭 | |
| - | - | - | - | - | - | - | - | - | - | - | - | 物 | |
| - | - | - | - | - | - | - | - | - | - | - | - | ト ラ ン プ | |
| - | - | - | - | - | - | - | - | - | - | - | - | 取 引 所 場 | |
| - | - | - | - | - | - | - | - | - | - | - | - | 入 | |
| 22 | 0.0 | 45 | 0.0 | 45 | 0.0 | 38 | 0.0 | 55 | 0.0 | 1.5 | 144.7 | 自 動 車 重 量 | |
| 24,853 | 0.6 | X | X | X | X | 22,832 | 0.6 | 22,167 | 0.6 | 6.8 | 97.1 | 印 紙 | |
| 4 | 0.0 | 9 | 0.0 | 8 | 0.0 | 1 | 0.0 | 4 | 0.0 | 20.0 | 400.0 | 旧 税 | |
| 1,580,976 | 39.3 | 1,597,494 | 38.0 | 1,593,061 | 39.5 | 1,566,758 | 41.9 | 1,522,165 | 44.2 | 8.2 | 97.2 | 間 接 計 | |
| 4,021,067 | 100.0 | 4,199,293 | 100.0 | 4,035,030 | 100.0 | 3,740,830 | 100.0 | 3,447,458 | 100.0 | 7.8 | 92.2 | 合 計 | |
| 333,680 | 45.8 | 368,729 | 48.7 | 337,705 | 46.7 | 313,274 | 44.8 | 281,722 | 42.7 | 1.1 | 89.9 | 直 接 } | |
| 395,518 | 54.2 | 387,875 | 51.3 | 385,836 | 53.3 | 386,237 | 55.2 | 377,437 | 57.3 | 2.0 | 97.7 | 間 接 } | |
| 729,198 | 100.0 | 756,604 | 100.0 | 723,541 | 100.0 | 699,511 | 100.0 | 659,159 | 100.0 | 1.5 | 94.2 | 合 計 } 茨 城 | |
| 256,677 | 60.1 | 269,061 | 58.7 | 249,586 | 57.5 | 229,615 | 55.7 | 193,739 | 53.3 | 0.7 | 84.4 | 直 接 } | |
| 170,752 | 39.9 | 189,487 | 41.3 | 184,276 | 42.5 | 182,349 | 44.3 | 169,482 | 46.7 | 0.9 | 92.9 | 間 接 } | |
| 427,429 | 100.0 | 458,548 | 100.0 | 433,861 | 100.0 | 411,964 | 100.0 | 363,221 | 100.0 | 0.8 | 88.2 | 合 計 } 栃 木 | |
| 303,006 | 62.0 | 317,718 | 62.4 | 310,815 | 61.3 | 263,177 | 57.3 | 249,271 | 56.7 | 1.0 | 94.7 | 直 接 } | |
| 185,502 | 38.0 | 191,307 | 37.6 | 196,313 | 38.7 | 196,020 | 42.7 | 190,288 | 43.3 | 1.0 | 97.1 | 間 接 } | |
| 488,508 | 100.0 | 509,024 | 100.0 | 507,127 | 100.0 | 459,198 | 100.0 | 439,559 | 100.0 | 1.0 | 95.7 | 合 計 } 群 馬 | |
| 940,797 | 69.5 | 989,662 | 70.6 | 959,348 | 69.7 | 854,236 | 67.8 | 756,634 | 65.8 | 2.9 | 88.6 | 直 接 } | |
| 412,150 | 30.5 | 413,116 | 29.4 | 416,472 | 30.3 | 405,532 | 32.2 | 392,686 | 34.2 | 2.1 | 96.8 | 間 接 } | |
| 1,352,947 | 100.0 | 1,402,778 | 100.0 | 1,375,820 | 100.0 | 1,259,768 | 100.0 | 1,149,320 | 100.0 | 2.6 | 91.2 | 合 計 } 埼 玉 | |
| 298,378 | 54.4 | 315,602 | 55.9 | 289,223 | 54.0 | 263,457 | 52.5 | 231,903 | 48.6 | 0.9 | 88.0 | 直 接 } | |
| 249,635 | 45.6 | 249,184 | 44.1 | 246,835 | 46.0 | 238,606 | 47.5 | 245,401 | 51.4 | 1.3 | 102.8 | 間 接 } | |
| 548,013 | 100.0 | 564,785 | 100.0 | 536,058 | 100.0 | 502,063 | 100.0 | 477,305 | 100.0 | 1.1 | 95.1 | 合 計 } 新 潟 | |
| 296,098 | 64.7 | 330,850 | 67.2 | 287,498 | 64.4 | 243,520 | 61.3 | 203,909 | 58.9 | 0.8 | 83.7 | 直 接 } | |
| 161,226 | 35.3 | 161,138 | 32.8 | 159,022 | 35.6 | 153,773 | 38.7 | 142,427 | 41.1 | 0.8 | 92.6 | 間 接 } | |
| 457,325 | 100.0 | 491,988 | 100.0 | 446,519 | 100.0 | 397,293 | 100.0 | 346,337 | 100.0 | 0.8 | 87.2 | 合 計 } 長 野 | |
| 11,455 | 64.9 | 10,178 | 65.4 | 7,796 | 64.4 | 6,793 | 61.6 | 8,115 | 64.6 | 0.0 | 119.5 | 直 接 } | |
| 6,193 | 35.1 | 5,388 | 34.6 | 4,308 | 35.6 | 4,239 | 38.4 | 4,443 | 35.4 | 0.0 | 104.8 | 間 接 } | |
| 17,648 | 100.0 | 15,566 | 100.0 | 12,103 | 100.0 | 11,032 | 100.0 | 12,558 | 100.0 | 0.0 | 113.8 | 合 計 } 局 分 | |

(4) 徴収決定済額の推移



(5) 徴収決定済額の税目別構成比

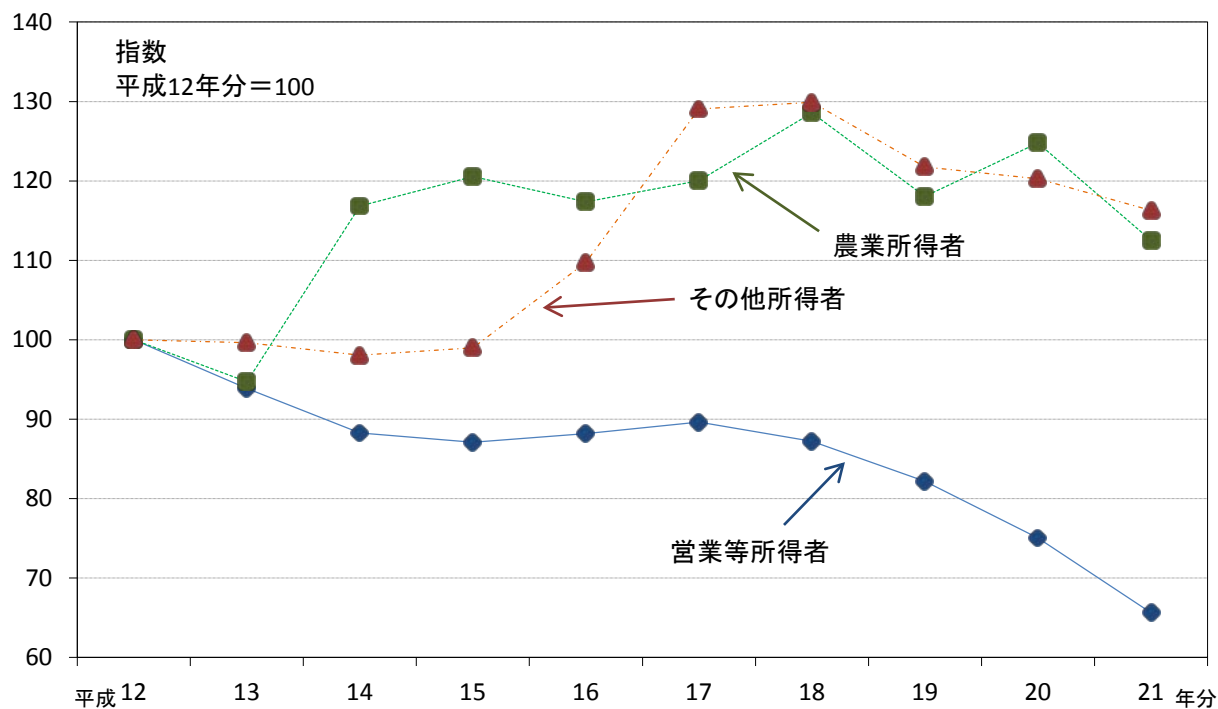


(6) 申告所得税納税者数の累年比較

| 年 分 | 営 業 等 者 | 12年 =100 | 農 業 者 | 12年 =100 | そ の 他 者 | 12年 =100 | 計 | 12年 =100 |
|--------|---------|-------------|--------|-------------|---------|-------------|-----------|-------------|
| | 人 | | 人 | | 人 | | | |
| 平成12年分 | 288,847 | 100.0 | 23,202 | 100.0 | 698,031 | 100.0 | 1,010,080 | 100.0 |
| 平成13年分 | 271,177 | 93.9 | 21,976 | 94.7 | 695,298 | 99.6 | 988,451 | 97.9 |
| 平成14年分 | 254,879 | 88.2 | 27,111 | 116.8 | 684,528 | 98.1 | 966,518 | 95.7 |
| 平成15年分 | 251,573 | 87.1 | 27,967 | 120.5 | 690,876 | 99.0 | 970,416 | 96.1 |
| 平成16年分 | 254,734 | 88.2 | 27,230 | 117.4 | 766,047 | 109.7 | 1,048,011 | 103.8 |
| 平成17年分 | 258,862 | 89.6 | 27,844 | 120.0 | 900,739 | 129.0 | 1,187,445 | 117.6 |
| 平成18年分 | 251,857 | 87.2 | 29,835 | 128.6 | 906,684 | 129.9 | 1,188,376 | 117.7 |
| 平成19年分 | 237,371 | 82.2 | 27,385 | 118.0 | 849,923 | 121.8 | 1,114,679 | 110.4 |
| 平成20年分 | 216,799 | 75.1 | 28,949 | 124.8 | 839,396 | 120.3 | 1,085,144 | 107.4 |
| 平成21年分 | 189,484 | 65.6 | 26,102 | 112.5 | 811,662 | 116.3 | 1,027,248 | 101.7 |

調査時点：各年分とも翌年3月31日

申告所得税納税者の指数の推移

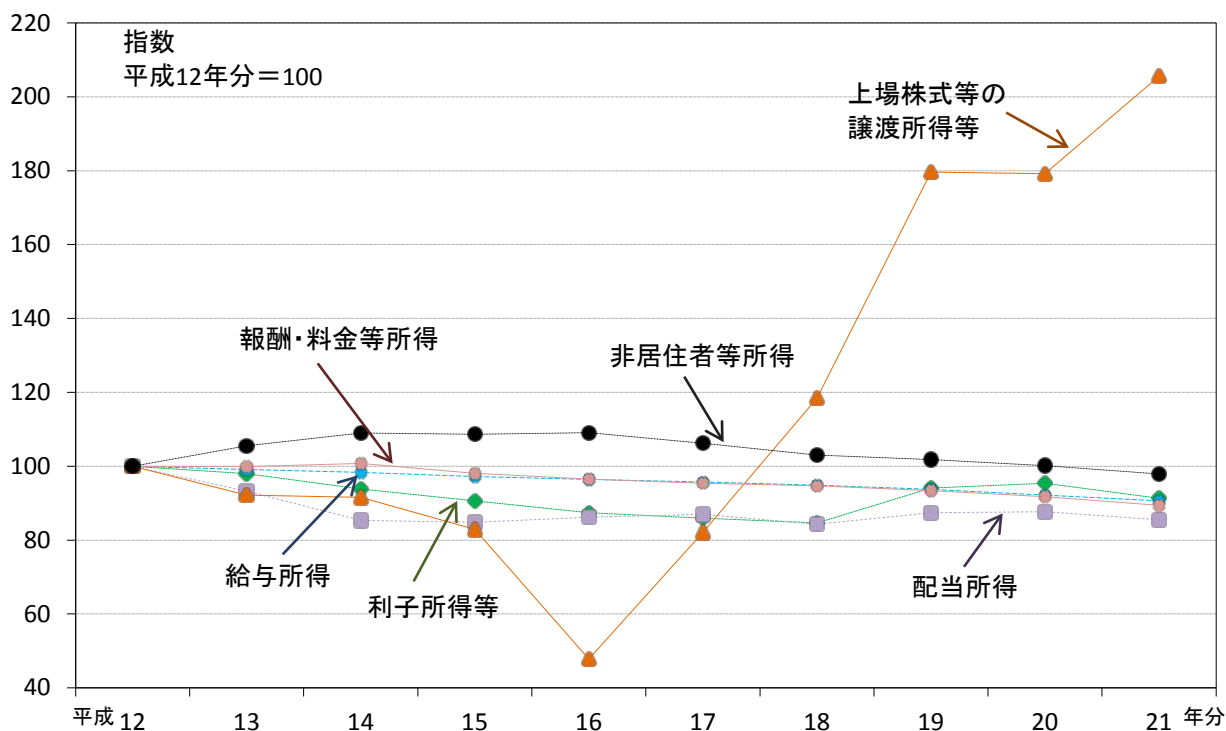


(7) 源泉徴収義務者数の累年比較

| 年分 | 利子所得等 | | 配当所得 | | 上場株式等の譲渡所得等 | | 給与所得 | | 報酬・料金等所得 | | 非居住者等所得 | | 計 | |
|--------|-------|---------|--------|---------|-------------|---------|---------|---------|----------|---------|---------|---------|---------|---------|
| | 件 | 12年=100 | 件 | 12年=100 | 件 | 12年=100 | 件 | 12年=100 | 件 | 12年=100 | 件 | 12年=100 | 件 | 12年=100 |
| 平成12年分 | 5,725 | 100.0 | 15,753 | 100.0 | 462 | 100.0 | 537,111 | 100.0 | 420,585 | 100.0 | 1,307 | 100.0 | 980,943 | 100.0 |
| 平成13年分 | 5,612 | 98.0 | 14,681 | 93.2 | 426 | 92.2 | 532,281 | 99.1 | 420,203 | 99.9 | 1,379 | 105.5 | 974,582 | 99.4 |
| 平成14年分 | 5,373 | 93.9 | 13,436 | 85.3 | 423 | 91.6 | 528,045 | 98.3 | 423,853 | 100.8 | 1,424 | 109.0 | 972,554 | 99.1 |
| 平成15年分 | 5,188 | 90.6 | 13,360 | 84.8 | 383 | 82.9 | 522,162 | 97.2 | 412,464 | 98.1 | 1,420 | 108.6 | 954,977 | 97.4 |
| 平成16年分 | 5,004 | 87.4 | 13,582 | 86.2 | 221 | 47.8 | 517,877 | 96.4 | 405,738 | 96.5 | 1,426 | 109.1 | 943,848 | 96.2 |
| 平成17年分 | 4,920 | 85.9 | 13,707 | 87.0 | 379 | 82.0 | 513,984 | 95.7 | 401,243 | 95.4 | 1,388 | 106.2 | 935,621 | 95.4 |
| 平成18年分 | 4,846 | 84.6 | 13,276 | 84.3 | 547 | 118.4 | 509,378 | 94.8 | 398,158 | 94.7 | 1,346 | 103.0 | 927,551 | 94.6 |
| 平成19年分 | 5,386 | 94.1 | 13,765 | 87.4 | 830 | 179.7 | 503,302 | 93.7 | 392,912 | 93.4 | 1,330 | 101.8 | 917,525 | 93.5 |
| 平成20年分 | 5,462 | 95.4 | 13,808 | 87.7 | 828 | 179.2 | 495,303 | 92.2 | 385,927 | 91.8 | 1,309 | 100.2 | 902,637 | 92.0 |
| 平成21年分 | 5,230 | 91.4 | 13,472 | 85.5 | 950 | 205.6 | 486,945 | 90.7 | 376,125 | 89.4 | 1,280 | 97.9 | 884,002 | 90.1 |

調査時点：各年分とも翌年6月30日

源泉徴収義務者数の指数の推移

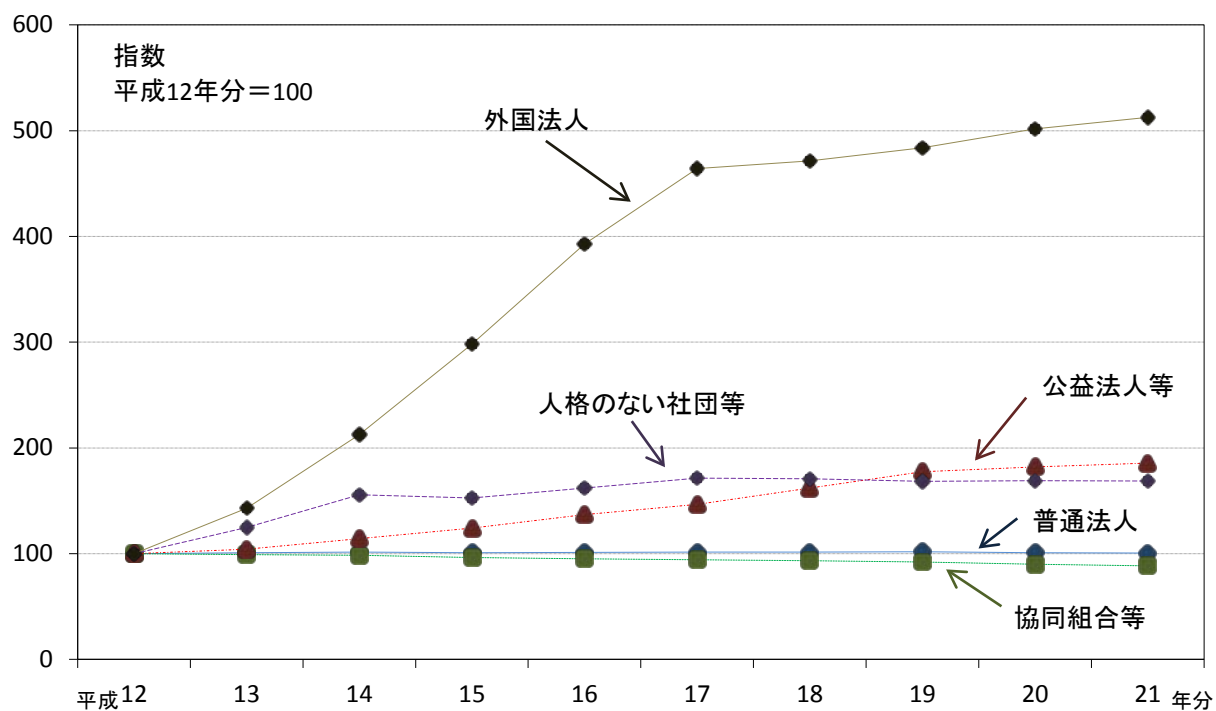


(8) 法人数の累年比較

| 年分 | 普通社 | | 協同組合等 | | 公益法人等 | | 人格のない社団等 | | 外国人 | | 計 | |
|--------|---------|---------|-------|---------|-------|---------|----------|---------|-----|---------|---------|---------|
| | 数 | 12年=100 | 数 | 12年=100 | 数 | 12年=100 | 数 | 12年=100 | 数 | 12年=100 | 数 | 12年=100 |
| 平成12年分 | 359,945 | 100.0 | 6,571 | 100.0 | 2,992 | 100.0 | 918 | 100.0 | 56 | 100.0 | 370,482 | 100.0 |
| 平成13年分 | 363,720 | 101.0 | 6,511 | 99.1 | 3,121 | 104.3 | 1,145 | 124.7 | 80 | 142.9 | 374,577 | 101.1 |
| 平成14年分 | 365,271 | 101.5 | 6,470 | 98.5 | 3,417 | 114.2 | 1,430 | 155.8 | 119 | 212.5 | 376,707 | 101.7 |
| 平成15年分 | 363,317 | 100.9 | 6,343 | 96.5 | 3,713 | 124.1 | 1,402 | 152.7 | 167 | 298.2 | 374,942 | 101.2 |
| 平成16年分 | 364,836 | 101.4 | 6,246 | 95.1 | 4,096 | 136.9 | 1,487 | 162.0 | 220 | 392.9 | 376,885 | 101.7 |
| 平成17年分 | 365,870 | 101.6 | 6,191 | 94.2 | 4,386 | 146.6 | 1,575 | 171.6 | 260 | 464.3 | 378,282 | 102.1 |
| 平成18年分 | 365,965 | 101.7 | 6,132 | 93.3 | 4,845 | 161.9 | 1,568 | 170.8 | 264 | 471.4 | 378,774 | 102.2 |
| 平成19年分 | 366,276 | 101.8 | 6,046 | 92.0 | 5,309 | 177.4 | 1,545 | 168.3 | 271 | 483.9 | 379,447 | 102.4 |
| 平成20年分 | 363,765 | 101.1 | 5,922 | 90.1 | 5,445 | 182.0 | 1,552 | 169.1 | 281 | 501.8 | 376,965 | 101.7 |
| 平成21年分 | 361,801 | 100.5 | 5,824 | 88.6 | 5,560 | 185.8 | 1,550 | 168.8 | 287 | 512.5 | 375,022 | 101.2 |

調査時点：各年分とも翌年6月30日

法人数の指数の推移



(9) 酒類免許場数の累年比較

| 年 分 | 製 造 | | 卸 売 | | 小 売 | |
|--------|-----|---------|-------|---------|--------|---------|
| | 場 | 12年=100 | 場 | 12年=100 | 場 | 12年=100 |
| 平成12年度 | 532 | 100.0 | 985 | 100.0 | 25,998 | 100.0 |
| 平成13年度 | 525 | 98.7 | 987 | 100.2 | 27,297 | 105.0 |
| 平成14年度 | 519 | 97.6 | 1,009 | 102.4 | 27,798 | 106.9 |
| 平成15年度 | 514 | 96.6 | 1,009 | 102.4 | 28,537 | 109.8 |
| 平成16年度 | 526 | 98.9 | 1,030 | 104.6 | 28,898 | 111.2 |
| 平成17年度 | 526 | 98.9 | 1,024 | 104.0 | 28,751 | 110.6 |
| 平成18年度 | 530 | 99.6 | 1,023 | 103.9 | 29,367 | 113.0 |
| 平成19年度 | 534 | 100.4 | 1,002 | 101.7 | 29,393 | 113.1 |
| 平成20年度 | 532 | 100.0 | 976 | 99.1 | 28,789 | 110.7 |
| 平成21年度 | 526 | 98.9 | 958 | 97.3 | 27,636 | 106.3 |

調査時点：各年度とも翌年3月31日

酒類免許場数の指数の推移

