

1-3 国税の概況等

(1) 租税収入及び印紙収入（国税収納整理資金徴収済額）

区 分	徴収決定済額	収納済額	還付金支払決定済額
	千円	千円	千円
所得税	源泉所得税	1,090,354,017	149,278,723
	申告所得税	391,986,553	18,250,041
	計	1,482,340,570	167,528,763
法人税	650,831,540	624,482,022	59,156,599
相続税	203,426,242	173,060,840	4,557,615
地価税	165,121	7,056	—
消費税	4,351,383	403,040	947
消費税及地方消費税	1,138,648,687	1,059,334,061	144,544,157
酒税	227,299,430	227,242,870	62,890
たばこ税	265	52	—
たばこ税及たばこ特別税	121,742,745	121,742,645	393
石油税	—	—	—
石油石炭税	2,988,057	2,829,402	5,215,480
旧税	133,930	1,080	—
電源開発促進税	—	—	—
揮発油税及地方道路税	141,554,290	130,001,371	720
石油ガス税	2,184,228	2,177,804	458
自動車重量税	37,711	37,602	2,349,713
航空機燃料税	158,342	155,640	20
印紙収入	22,936,138	22,832,195	285,225
合計	3,998,798,676	3,740,829,689	383,702,981

調査期間：平成20年4月1日から平成21年3月31日

用語説明：1 「徴収決定済額」とは、納税義務の確定した国税で、その事実の確認（徴収決定）を終了した金額をいう。

2 「収納済額」とは、収納された国税の金額をいう。

（注）相続税には贈与税を含む。

(2) 徴収決定済額の累年比較

区 分	平成11年度		平成12年度		平成13年度		平成14年度		平成15年度		
	税 額	構成比	税 額	構成比	税 額	構成比	税 額	構成比	税 額	構成比	
	百万円	%	百万円	%	百万円	%	百万円	%	百万円	%	
所 得 税	源泉所得税	1,325,636	27.7	2,020,262	37.2	1,869,656	36.9	1,326,785	30.1	1,189,195	28.1
	申告所得税	466,311	9.7	458,320	8.4	432,434	8.5	410,485	9.3	401,904	9.5
	計	1,791,947	37.4	2,478,583	45.6	2,302,090	45.4	1,737,270	39.4	1,591,099	37.6
法 人 税	781,613	16.3	795,445	14.6	697,999	13.8	668,601	15.2	697,329	16.5	
法 人 特 別 税	184	0.0	131	0.0	-	-	-	-	-	-	
法 人 臨 時 特 別 税	-	-	-	-	-	-	-	-	-	-	
相 続 税	464,094	9.7	430,675	7.9	383,695	7.6	366,869	8.3	330,937	7.8	
地 価 税	527	0.0	484	0.0	410	0.0	219	0.0	232	0.0	
有 価 証 券 取 引 税	48	0.0	40	0.0	38	0.0	38	0.0	38	0.0	
通 行 税	-	-	-	-	-	-	-	-	-	-	
直 接 税 計	3,038,412	63.4	3,705,357	68.2	3,384,231	66.7	2,772,998	62.8	2,619,634	62.0	
消 費 税	33,174	0.7	25,052	0.5	18,998	0.4	14,494	0.3	11,262	0.3	
消 費 税 及 び 地 方 消 費 税	1,092,842	22.8	1,099,038	20.2	1,083,549	21.4	1,063,859	24.1	1,048,504	24.8	
酒 税	327,288	6.8	298,355	5.5	286,897	5.7	274,691	6.2	259,646	6.1	
た ば こ (消 費) 税	-	-	-	-	-	-	-	-	831	0.0	
た ば こ 税 及 び た ば こ 特 別 税	131,296	2.7	126,079	2.3	121,601	2.4	117,386	2.7	120,847	2.9	
砂 糖 消 費 税	-	-	-	-	-	-	-	-	-	-	
揮 発 油 税 及 び 地 方 道 路 税	137,163	2.9	144,071	2.7	144,840	2.9	136,408	3.1	138,643	3.3	
石 油 ガ ス 税	2,349	0.0	2,308	0.0	2,287	0.0	2,343	0.1	2,377	0.1	
航 空 機 燃 料 税	667	0.0	595	0.0	558	0.0	468	0.0	463	0.0	
石 油 税	1,670	0.0	1,832	0.0	1,617	0.0	1,774	0.0	847	0.0	
石 油 税 及 び 石 油 臨 時 特 別 税	1	0.0	1	0.0	-	-	-	-	-	-	
石 油 石 炭 税	-	-	-	-	-	-	-	-	1,017	0.0	
物 品 税	-	-	-	-	-	-	-	-	-	-	
ト ラ ン プ 類 税	-	-	-	-	-	-	-	-	-	-	
取 引 所 税	-	-	-	-	-	-	-	-	-	-	
入 場 税	-	-	-	-	-	-	-	-	-	-	
自 動 車 重 量 税	-	-	0	0.0	0	0.0	0	0.0	0	0.0	
印 紙 収 入	27,708	0.6	27,537	0.5	27,061	0.5	27,505	0.6	24,021	0.6	
旧 税	519	0.0	448	0.0	339	0.0	301	0.0	197	0.0	
間 接 税 計	1,754,678	36.6	1,725,315	31.8	1,687,746	33.3	1,639,230	37.2	1,608,655	38.0	
合 計	4,793,090	100.0	5,430,672	100.0	5,071,977	100.0	4,412,228	100.0	4,228,289	100.0	
茨 城 県	直接税計	393,331	48.9	393,868	49.1	364,569	46.6	341,802	45.8	339,274	45.5
	間接税計	410,366	51.1	408,225	50.9	417,161	53.4	403,898	54.2	407,110	54.5
	合 計	803,697	100.0	802,094	100.0	781,730	100.0	745,700	100.0	746,384	100.0
栃 木 県	直接税計	294,882	63.2	411,133	70.0	365,837	66.9	275,550	61.6	248,234	58.4
	間接税計	171,374	36.8	175,856	30.0	181,070	33.1	171,652	38.4	176,923	41.6
	合 計	466,256	100.0	586,988	100.0	546,906	100.0	447,202	100.0	425,157	100.0
群 馬 県	直接税計	330,325	58.4	328,759	61.8	298,320	61.7	279,886	60.3	281,877	60.6
	間接税計	235,547	41.6	203,595	38.2	185,262	38.3	184,507	39.7	182,920	39.4
	合 計	565,872	100.0	532,355	100.0	483,581	100.0	464,393	100.0	464,797	100.0
埼 玉 県	直接税計	1,025,394	70.4	1,037,922	70.6	1,007,061	70.5	969,121	70.2	963,714	71.1
	間接税計	431,515	29.6	432,092	29.4	420,452	29.5	411,226	29.8	391,529	28.9
	合 計	1,456,909	100.0	1,470,014	100.0	1,427,512	100.0	1,380,347	100.0	1,355,243	100.0
新 潟 県	直接税計	338,031	54.7	377,515	57.8	350,266	57.2	294,777	53.8	284,511	53.6
	間接税計	280,066	45.3	275,797	42.2	261,644	42.8	252,812	46.2	246,262	46.4
	合 計	618,097	100.0	653,311	100.0	611,910	100.0	547,589	100.0	530,773	100.0
長 野 県	直接税計	424,033	70.2	937,118	84.0	800,804	82.6	423,166	72.1	327,012	66.9
	間接税計	179,846	29.8	178,285	16.0	168,691	17.4	163,790	27.9	161,457	33.1
	合 計	603,879	100.0	1,115,402	100.0	969,495	100.0	586,956	100.0	488,468	100.0
国 税 局 引 受 分	直接税計	232,488	83.5	219,042	81.0	197,375	78.7	188,696	78.6	175,012	80.5
	間接税計	45,892	16.5	51,465	19.0	53,468	21.3	51,344	21.4	42,455	19.5
	合 計	278,380	100.0	270,508	100.0	250,842	100.0	240,040	100.0	217,467	100.0

(注) 1 徴収決定額には繰越分徴収決定済額を含む。

2 相続税には贈与税を含む。

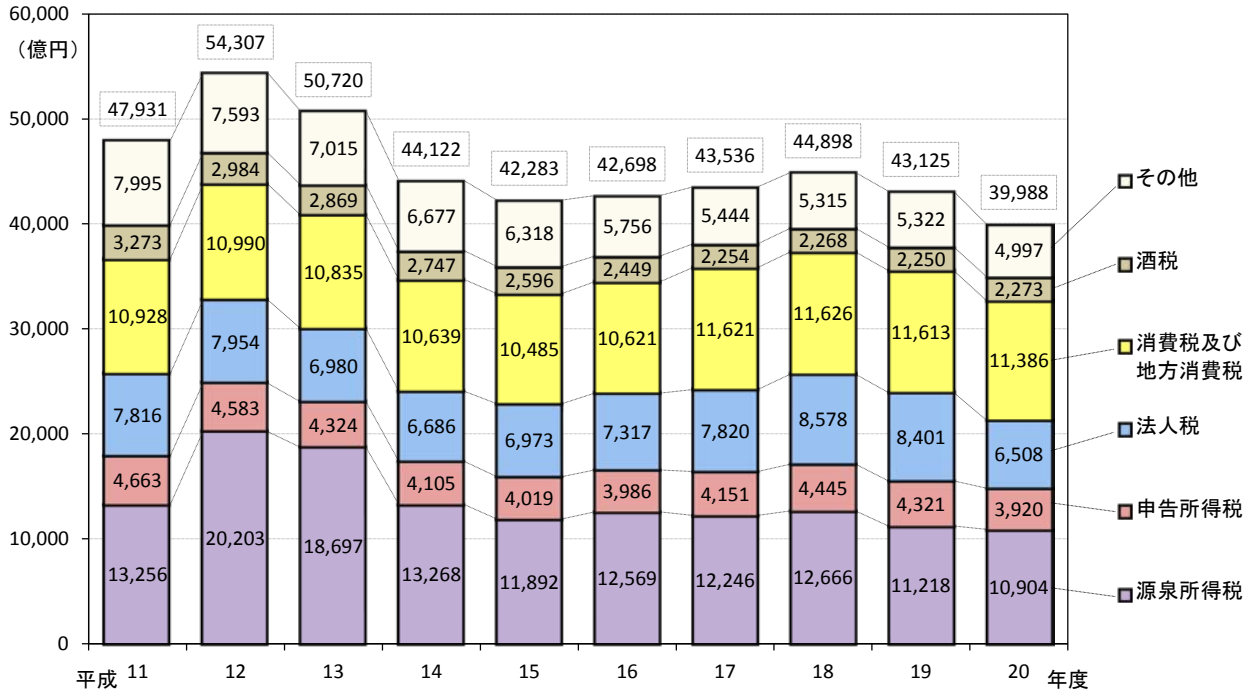
平成16年度		平成17年度		平成18年度		平成19年度		平成20年度					区 分
税 額	構成比	税 額	構成比	税 額	構成比	税 額	構成比	税 額	構成比	全国比	前年比		
百万円	%	百万円	%	百万円	%	百万円	%	百万円	%	%	%		
1,256,909	29.4	1,224,617	28.1	1,266,626	28.2	1,121,848	26.0	1,090,354	27.3	7.5	97.2	源 泉 } 所 得 申 告 } 計	
398,595	9.3	415,125	9.5	444,511	9.9	432,093	10.0	391,987	9.8	11.4	90.7		
1,655,504	38.8	1,639,742	37.7	1,711,136	38.1	1,553,941	36.0	1,482,341	37.1	8.2	95.4		
731,713	17.1	782,032	18.0	857,795	19.1	840,134	19.5	650,832	16.3	5.5	77.5		
-	-	-	-	-	-	-	-	-	-	-	-	法 人 特 別	
-	-	-	-	-	-	-	-	-	-	-	-	法 人 臨 時	
279,949	6.6	245,239	5.6	223,485	5.0	228,459	5.3	203,426	5.1	11.2	89.0	相 続	
227	0.0	174	0.0	244	0.0	222	0.0	165	0.0	5.9	74.3	地 価	
38	0.0	38	0.0	-	-	-	-	-	-	-	-	有 価 証 券	
-	-	-	-	-	-	-	-	-	-	-	-	通 行	
2,667,432	62.5	2,667,225	61.3	2,792,660	62.2	2,622,757	60.8	2,336,763	58.4	7.4	89.1	直 接 計	
9,248	0.2	7,799	0.2	6,634	0.1	5,549	0.1	4,351	0.1	13.1	78.4	消 費 費	
1,062,087	24.9	1,162,067	26.7	1,162,618	25.9	1,161,346	26.9	1,138,649	28.5	8.3	98.0	消 費 及 地 方	
244,925	5.7	225,421	5.2	226,774	5.1	224,993	5.2	227,299	5.7	16.1	101.0	酒 税	
1	0.0	1	0.0	1,086	0.0	2	0.0	0	0.0	4.4	0.0	た ば こ	
122,227	2.9	123,401	2.8	130,699	2.9	127,371	3.0	121,743	3.0	17.6	95.6	た ば こ 及 た ば こ 特	
-	-	-	-	-	-	-	-	-	-	-	-	砂 糖	
135,282	3.2	137,788	3.2	138,927	3.1	141,628	3.3	141,554	3.5	4.6	99.9	揮 発 及 地 方	
2,407	0.1	2,393	0.1	2,368	0.1	2,325	0.1	2,184	0.1	8.3	93.9	石 油 ガ ス	
332	0.0	262	0.0	257	0.0	196	0.0	158	0.0	0.2	80.6	航 空 機 燃 料	
0	0.0	-	-	X	X	X	X	-	-	-	-	石 油	
-	-	-	-	-	-	-	-	-	-	-	-	石 油 及 臨 時	
1,934	0.0	2,157	0.0	X	X	X	X	2,988	0.1	52.9	X	石 油 石 炭 品	
-	-	-	-	-	-	-	-	-	-	-	-	物	
-	-	-	-	-	-	-	-	-	-	-	-	ト ラ ン プ	
-	-	-	-	-	-	-	-	-	-	-	-	取 引 所	
-	-	-	-	-	-	-	-	-	-	-	-	入 場	
0	0.0	22	0.0	45	0.0	45	0.0	38	0.0	1.7	84.4	自 動 車 重 量	
23,840	0.6	24,963	0.6	X	X	X	X	22,936	0.6	7.3	X	印 紙	
132	0.0	110	0.0	126	0.0	137	0.0	134	0.0	12.7	97.8	旧 税	
1,602,415	37.5	1,686,384	38.7	1,697,096	37.8	1,689,787	39.2	1,662,035	41.6	8.4	98.4	間 接 計	
4,269,847	100.0	4,353,609	100.0	4,489,756	100.0	4,312,544	100.0	3,998,799	100.0	7.8	92.7	合 計	
338,288	45.5	352,532	46.0	385,171	48.7	353,984	46.7	328,283	44.8	1.0	92.7	直 接 } 茨 城	
404,827	54.5	413,368	54.0	405,998	51.3	403,486	53.3	403,947	55.2	2.1	100.1	間 接 }	
743,116	100.0	765,900	100.0	791,169	100.0	757,470	100.0	732,231	100.0	1.4	96.7	合 計	
258,223	59.5	270,871	60.1	281,561	58.8	260,852	57.5	240,868	55.9	0.8	92.3	直 接 } 栃 木	
175,596	40.5	179,469	39.9	197,674	41.2	192,534	42.5	189,852	44.1	1.0	98.6	間 接 }	
433,819	100.0	450,339	100.0	479,235	100.0	453,386	100.0	430,720	100.0	0.8	95.0	合 計	
303,147	61.9	313,926	61.8	327,300	62.2	320,527	61.0	271,937	57.2	0.9	84.8	直 接 } 群 馬	
186,957	38.1	193,792	38.2	199,212	37.8	204,689	39.0	203,738	42.8	1.0	99.5	間 接 }	
490,104	100.0	507,718	100.0	526,512	100.0	525,215	100.0	475,676	100.0	0.9	90.6	合 計	
997,354	71.8	999,215	69.5	1,041,922	70.4	1,010,093	69.6	901,676	67.7	2.8	89.3	直 接 } 埼 玉	
391,385	28.2	438,246	30.5	438,239	29.6	441,840	30.4	429,522	32.3	2.2	97.2	間 接 }	
1,388,740	100.0	1,437,461	100.0	1,480,161	100.0	1,451,932	100.0	1,331,199	100.0	2.6	91.7	合 計	
282,084	53.4	305,185	53.9	322,207	55.3	295,292	53.4	268,857	51.9	0.8	91.0	直 接 } 新 潟	
246,512	46.6	260,602	46.1	260,286	44.7	257,306	46.6	249,090	48.1	1.3	96.8	間 接 }	
528,596	100.0	565,787	100.0	582,493	100.0	552,597	100.0	517,948	100.0	1.0	93.7	合 計	
345,798	68.2	306,023	64.3	340,364	66.8	296,663	64.0	252,246	61.0	0.8	85.0	直 接 } 長 野	
161,104	31.8	169,570	35.7	168,827	33.2	166,726	36.0	161,204	39.0	0.8	96.7	間 接 }	
506,903	100.0	475,593	100.0	509,191	100.0	463,389	100.0	413,449	100.0	0.8	89.2	合 計	
142,538	79.8	119,473	79.2	94,135	77.8	85,348	78.6	72,895	74.7	0.2	85.4	直 接 } 局 分	
36,033	20.2	31,337	20.8	26,860	22.2	23,206	21.4	24,681	25.3	0.1	106.4	間 接 }	
178,571	100.0	150,810	100.0	120,995	100.0	108,554	100.0	97,576	100.0	0.2	89.9	合 計	

(3) 収納済額の累年比較

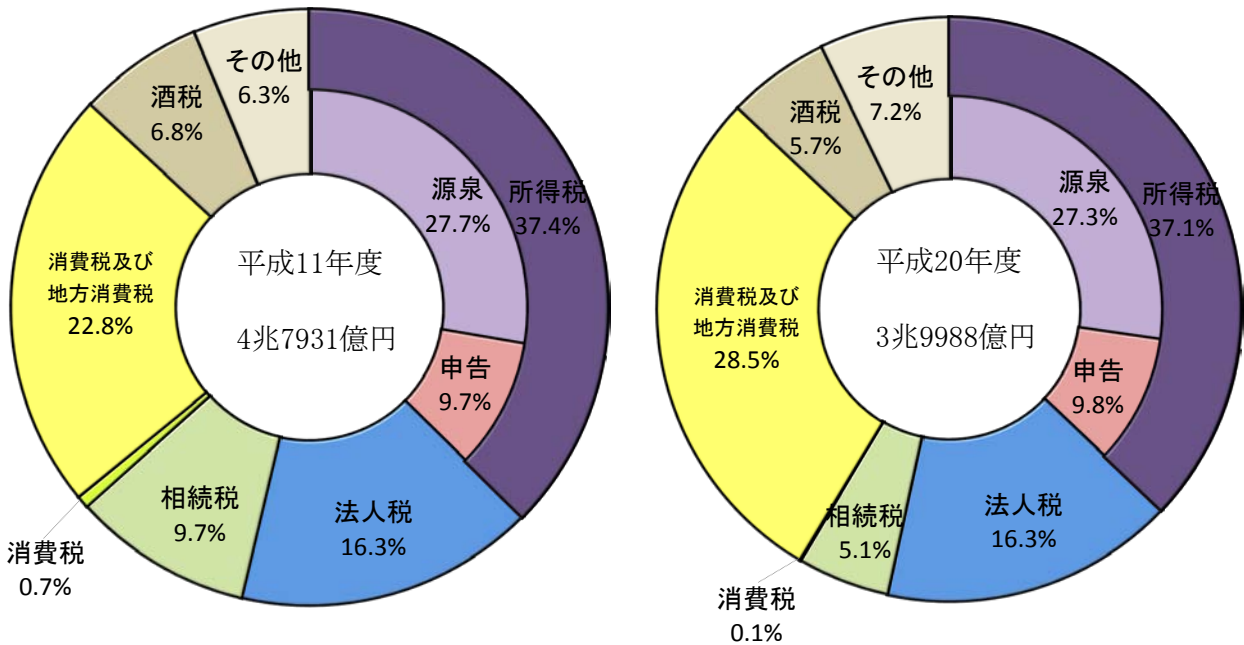
区 分	平成11年度		平成12年度		平成13年度		平成14年度		平成15年度		
	税 額	構成比	税 額	構成比	税 額	構成比	税 額	構成比	税 額	構成比	
	百万円	%	百万円	%	百万円	%	百万円	%	百万円	%	
所 得 税	源泉所得税	1,256,713	29.9	1,953,534	40.2	1,805,206	39.8	1,263,665	32.4	1,129,971	30.0
	申告所得税	354,498	8.4	349,521	7.2	326,294	7.2	308,465	7.9	305,881	8.1
	計	1,611,211	38.4	2,303,054	47.4	2,131,500	47.0	1,572,130	40.3	1,435,852	38.1
法 人 税	717,060	17.1	736,742	15.1	643,775	14.2	624,652	16.0	657,444	17.4	
法 人 特 別 税	47	0.0	13	0.0	-	-	-	-	-	-	
法 人 臨 時 特 別 税	-	-	-	-	-	-	-	-	-	-	
相 続 税	247,653	5.9	232,481	4.8	204,096	4.5	189,818	4.9	185,070	4.9	
地 価 税	33	0.0	20	0.0	57	0.0	6	0.0	38	0.0	
有 価 証 券 取 引 税	11	0.0	2	0.0	-	-	-	-	-	-	
通 行 税	-	-	-	-	-	-	-	-	-	-	
直 接 税 計	2,576,014	61.3	3,272,313	67.3	2,979,428	65.8	2,386,606	61.2	2,278,404	60.4	
消 費 税	6,400	0.2	3,532	0.1	2,382	0.1	1,575	0.0	1,026	0.0	
消 費 税 及 び 地 方 消 費 税	1,002,987	23.9	999,892	20.6	975,521	21.5	960,911	24.6	953,542	25.3	
酒 税	326,024	7.8	297,089	6.1	286,530	6.3	274,429	7.0	259,509	6.9	
た ば こ (消 費) 税	-	-	-	-	-	-	-	-	830	0.0	
た ば こ 税 及 び た ば こ 特 別 税	131,294	3.1	126,078	2.6	121,600	2.7	117,386	3.0	120,846	3.2	
砂 糖 消 費 税	-	-	-	-	-	-	-	-	-	-	
揮 発 油 税 及 び 地 方 道 路 税	125,977	3.0	132,733	2.7	134,520	3.0	125,696	3.2	128,114	3.4	
石 油 ガ ス 税	2,335	0.1	2,297	0.0	2,271	0.1	2,319	0.1	2,365	0.1	
航 空 機 燃 料 税	661	0.0	590	0.0	554	0.0	463	0.0	459	0.0	
石 油 税	1,537	0.0	1,763	0.0	1,563	0.0	1,710	0.0	847	0.0	
石 油 税 及 び 石 油 臨 時 特 別 税	-	-	-	-	-	-	-	-	-	-	
石 油 石 炭 税	-	-	-	-	-	-	-	-	937	0.0	
物 品 税	-	-	-	-	-	-	-	-	-	-	
ト ラ ン プ 類 税	-	-	-	-	-	-	-	-	-	-	
取 引 所 税	-	-	-	-	-	-	-	-	-	-	
入 場 税	-	-	-	-	-	-	-	-	-	-	
自 動 車 重 量 税	-	-	0	0.0	-	-	0	0.0	0	0.0	
印 紙 収 入	27,504	0.7	27,393	0.6	26,923	0.6	27,379	0.7	23,917	0.6	
旧 税	13	0.0	9	0.0	12	0.0	27	0.0	8	0.0	
間 接 税 計	1,624,732	38.7	1,591,375	32.7	1,551,875	34.2	1,511,895	38.8	1,492,401	39.6	
合 計	4,200,746	100.0	4,863,688	100.0	4,531,303	100.0	3,898,501	100.0	3,770,805	100.0	
茨 城 県	直接税計	361,859	48.1	364,125	48.4	335,268	45.7	312,879	44.8	314,245	44.7
	間接税計	390,197	51.9	388,282	51.6	398,164	54.3	385,149	55.2	389,180	55.3
	合 計	752,055	100.0	752,407	100.0	733,432	100.0	698,029	100.0	703,425	100.0
栃 木 県	直接税計	269,947	62.6	384,500	69.9	338,547	66.5	249,344	60.6	225,471	57.4
	間接税計	161,163	37.4	165,681	30.1	170,666	33.5	161,823	39.4	167,342	42.6
	合 計	431,110	100.0	550,180	100.0	509,213	100.0	411,167	100.0	392,813	100.0
群 馬 県	直接税計	312,762	58.2	311,931	61.8	281,443	61.7	266,255	60.3	268,887	60.7
	間接税計	224,767	41.8	193,038	38.2	174,569	38.3	174,985	39.7	173,949	39.3
	合 計	537,529	100.0	504,969	100.0	456,012	100.0	441,240	100.0	442,835	100.0
埼 玉 県	直接税計	877,091	68.8	902,852	69.4	882,187	69.7	843,955	69.1	861,648	70.4
	間接税計	397,927	31.2	398,121	30.6	384,224	30.3	377,807	30.9	361,767	29.6
	合 計	1,275,018	100.0	1,300,973	100.0	1,266,411	100.0	1,221,762	100.0	1,223,416	100.0
新 潟 県	直接税計	327,727	55.1	368,455	58.3	340,503	57.7	287,648	54.4	277,555	54.1
	間接税計	267,518	44.9	263,016	41.7	249,628	42.3	241,355	45.6	235,268	45.9
	合 計	595,245	100.0	631,472	100.0	590,131	100.0	529,003	100.0	512,823	100.0
長 野 県	直接税計	410,605	70.5	924,187	84.5	788,099	83.1	412,970	72.7	316,910	67.4
	間接税計	171,563	29.5	169,982	15.5	159,826	16.9	155,401	27.3	1,535,206	32.6
	合 計	582,168	100.0	1,094,169	100.0	947,925	100.0	568,371	100.0	470,436	100.0
国 税 局 引 受 分	直接税計	16,025	58.0	16,264	55.1	13,382	47.5	13,554	46.9	13,689	54.6
	間接税計	11,596	42.0	13,254	44.9	14,798	52.5	15,374	53.1	11,368	45.4
	合 計	27,620	100.0	29,518	100.0	28,180	100.0	28,929	100.0	25,058	100.0

平成16年度		平成17年度		平成18年度		平成19年度		平成20年度					区 分
税 額	構成比	税 額	構成比	税 額	構成比	税 額	構成比	税 額	構成比	全国比	前年比		
百万円	%	百万円	%	百万円	%	百万円	%	百万円	%	%	%		
1,203,068	30.9	1,173,134	29.2	1,218,507	29.0	1,076,956	26.7	1,048,707	28.0	7.4	97.4	源 泉 } 所 得 申 告 } 計	
309,785	8.0	335,598	8.3	370,520	8.8	363,422	9.0	327,815	8.8	11.0	90.2		
1,512,853	38.9	1,508,732	37.5	1,589,027	37.8	1,440,378	35.7	1,376,522	36.8	8.0	95.6		
699,848	18.0	751,750	18.7	830,762	19.8	805,585	20.0	624,482	16.7	5.5	77.5		
-	-	-	-	-	-	-	-	-	-	-	-	法 人 特 別	
-	-	-	-	-	-	-	-	-	-	-	-	法 人 臨 時	
180,008	4.6	179,601	4.5	181,985	4.3	196,001	4.9	173,061	4.6	11.6	88.3	相 続	
25	0.0	9	0.0	25	0.0	5	0.0	7	0.0	5.8	140.0	地 価	
-	-	0	0.0	-	-	-	-	-	-	-	-	有 価 証 券	
-	-	-	-	-	-	-	-	-	-	-	-	通 行	
2,392,735	61.5	2,440,092	60.7	2,601,800	62.0	2,441,970	60.5	2,174,072	58.1	7.2	89.0	直 接 計	
876	0.0	650	0.0	565	0.0	486	0.0	403	0.0	18.8	82.9	消 費	
974,616	25.1	1,074,481	26.7	1,080,924	25.7	1,080,192	26.8	1,059,334	28.3	8.2	98.1	消 費 及 地 方	
244,801	6.3	225,348	5.6	226,692	5.4	224,922	5.6	227,243	6.1	16.1	101.0	酒 税	
1	0.0	0	0.0	1,085	0.0	1	0.0	0	0.0	1.7	0.0	た ば こ	
122,227	3.1	123,401	3.1	130,698	3.1	127,370	3.2	121,743	3.3	17.6	95.6	た ば こ 及 た ば こ 特	
-	-	-	-	-	-	-	-	-	-	-	-	砂 糖	
123,920	3.2	127,521	3.2	127,529	3.0	131,600	3.3	130,001	3.5	4.6	98.8	揮 発 及 地 方	
2,396	0.1	2,382	0.1	2,361	0.1	2,309	0.1	2,178	0.1	8.4	94.3	石 油 ガ ス	
328	0.0	261	0.0	256	0.0	196	0.0	156	0.0	0.2	79.6	航 空 機 燃 料	
0	0.0	-	-	X	X	X	X	-	-	-	-	石 油	
-	-	-	-	-	-	-	-	-	-	-	-	石 油 及 臨 時	
1,850	0.0	2,051	0.1	X	X	X	X	2,829	0.1	51.5	X	石 油 石 炭	
-	-	-	-	-	-	-	-	-	-	-	-	物 品	
-	-	-	-	-	-	-	-	-	-	-	-	ト ラ ン プ	
-	-	-	-	-	-	-	-	-	-	-	-	取 引 所	
-	-	-	-	-	-	-	-	-	-	-	-	入 場	
0	0.0	22	0.0	45	0.0	45	0.0	38	0.0	1.7	84.4	自 動 車 重 量	
23,728	0.6	24,853	0.6	X	X	X	X	22,832	0.6	7.3	X	印 紙	
8	0.0	4	0.0	9	0.0	8	0.0	1	0.0	4.9	12.5	旧 税	
1,494,751	38.5	1,580,976	39.3	1,597,494	38.0	1,593,061	39.5	1,566,758	41.9	8.4	98.3	間 接 計	
3,887,486	100.0	4,021,067	100.0	4,199,293	100.0	4,035,030	100.0	3,740,830	100.0	7.7	92.7	合 計	
316,910	45.0	333,680	45.8	368,729	48.7	337,705	46.7	313,274	44.8	1.0	92.8	直 接 } 茨 城	
386,599	55.0	395,518	54.2	387,875	51.3	385,836	53.3	386,237	55.2	2.1	100.1	間 接 } 合 計	
703,510	100.0	729,198	100.0	756,604	100.0	723,541	100.0	699,511	100.0	1.4	96.7		
241,484	59.1	256,677	60.1	269,061	58.7	249,586	57.5	229,615	55.7	0.8	92.0	直 接 } 栃 木	
166,782	40.9	170,752	39.9	189,487	41.3	184,276	42.5	182,349	44.3	1.0	99.0	間 接 } 合 計	
408,266	100.0	427,429	100.0	458,548	100.0	433,861	100.0	411,964	100.0	0.8	95.0		
291,131	62.0	303,006	62.0	317,718	62.4	310,815	61.3	263,177	57.3	0.9	84.7	直 接 } 群 馬	
178,625	38.0	185,502	38.0	191,307	37.6	196,313	38.7	196,020	42.7	1.0	99.9	間 接 } 合 計	
469,756	100.0	488,508	100.0	509,024	100.0	507,127	100.0	459,198	100.0	0.9	90.5		
918,255	71.6	940,797	69.5	989,662	70.6	959,348	69.7	854,236	67.8	2.8	89.0	直 接 } 埼 玉	
364,570	28.4	412,150	30.5	413,116	29.4	416,472	30.3	405,532	32.2	2.2	97.4	間 接 } 合 計	
1,282,825	100.0	1,352,947	100.0	1,402,778	100.0	1,375,820	100.0	1,259,768	100.0	2.6	91.6		
276,147	53.9	298,378	54.4	315,602	55.9	289,223	54.0	263,457	52.5	0.9	91.1	直 接 } 新 潟	
235,714	46.1	249,635	45.6	249,184	44.1	246,835	46.0	238,606	47.5	1.3	96.7	間 接 } 合 計	
511,861	100.0	548,013	100.0	564,785	100.0	536,058	100.0	502,063	100.0	1.0	93.7		
336,002	68.7	296,098	64.7	330,850	67.2	287,498	64.4	243,520	61.3	0.8	84.7	直 接 } 長 野	
153,416	31.3	161,226	35.3	161,138	32.8	159,022	35.6	153,773	38.7	0.8	96.7	間 接 } 合 計	
489,419	100.0	457,325	100.0	491,988	100.0	446,519	100.0	397,293	100.0	0.8	89.0		
12,804	58.6	11,455	64.9	10,178	65.4	7,796	64.4	6,793	61.6	0.0	87.1	直 接 } 局 分	
9,044	41.4	6,193	35.1	5,388	34.6	4,308	35.6	4,239	38.4	0.0	98.4	間 接 } 合 計	
21,848	100.0	17,648	100.0	15,566	100.0	12,103	100.0	11,032	100.0	0.0	91.2		

(4) 徴収決定済額の推移



(5) 徴収決定済額の税目別構成比

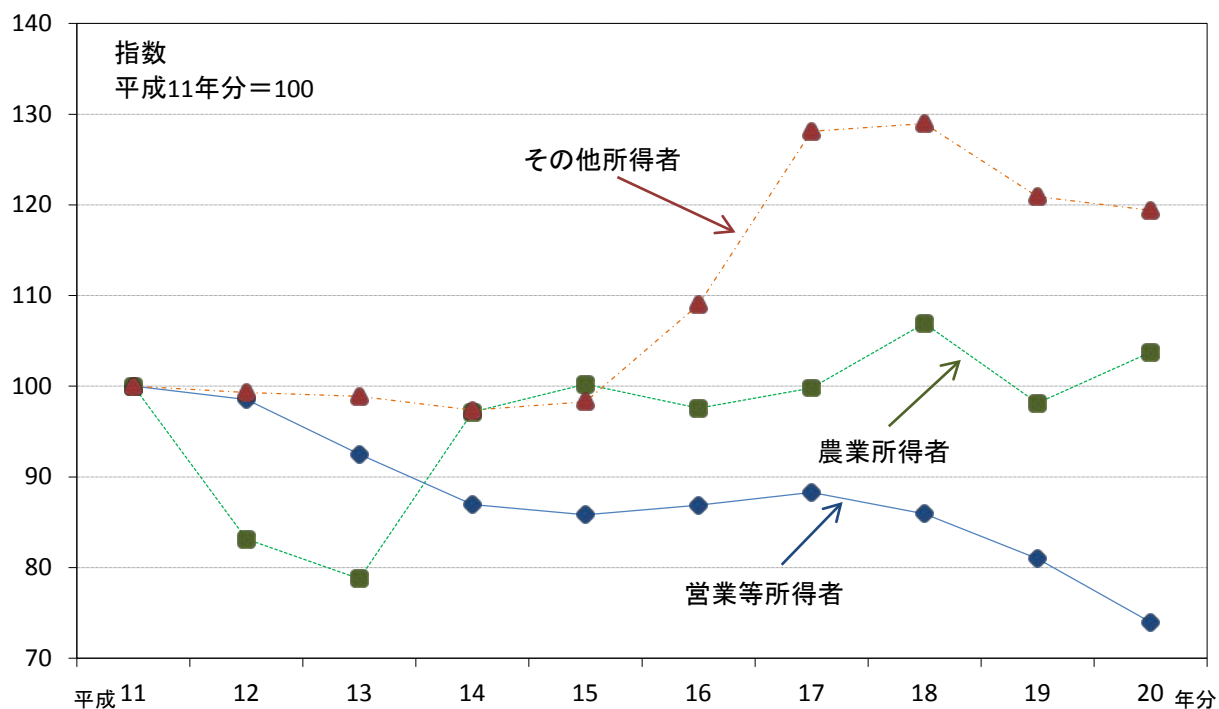


(6) 申告所得税納税者数の累年比較

年 分	営 業 等 者	11年 =100	農 業 者	11年 =100	そ の 他 者	11年 =100	計	11年 =100
	人		人		人			
平成11年分	293,137	100.0	27,901	100.0	703,005	100.0	1,024,043	100.0
平成12年分	288,847	98.5	23,202	83.2	698,031	99.3	1,010,080	98.6
平成13年分	271,177	92.5	21,976	78.8	695,298	98.9	988,451	96.5
平成14年分	254,879	86.9	27,111	97.2	684,528	97.4	966,518	94.4
平成15年分	251,573	85.8	27,967	100.2	690,876	98.3	970,416	94.8
平成16年分	254,734	86.9	27,230	97.6	766,047	109.0	1,048,011	102.3
平成17年分	258,862	88.3	27,844	99.8	900,739	128.1	1,187,445	116.0
平成18年分	251,857	85.9	29,835	106.9	906,684	129.0	1,188,376	116.0
平成19年分	237,371	81.0	27,385	98.2	849,923	120.9	1,114,679	108.9
平成20年分	216,799	74.0	28,949	103.8	839,396	119.4	1,085,144	106.0

調査時点：各年分とも翌年3月31日

申告所得税納税者の指数の推移

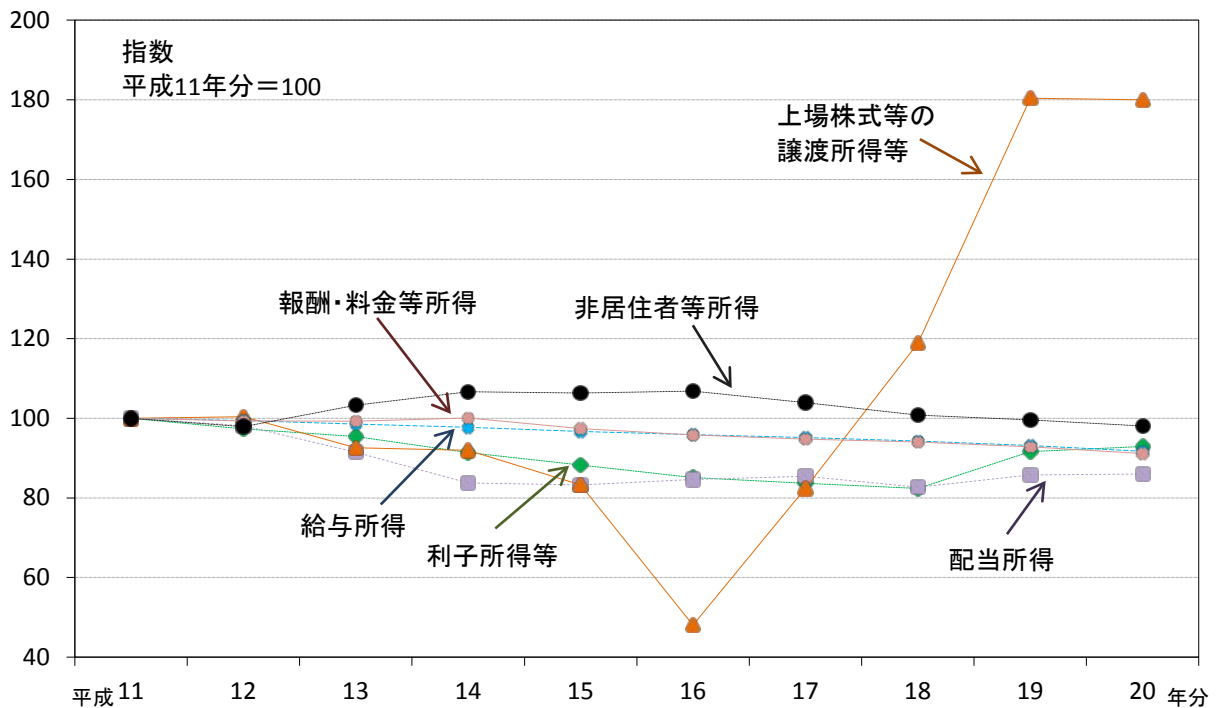


(7) 源泉徴収義務者数の累年比較

年分	利子所得等		配当所得		上場株式等の譲渡所得等		給与所得		報酬・料金等所得		非居住者等所得		計	
	件	11年=100	件	11年=100	件	11年=100	件	11年=100	件	11年=100	件	11年=100	件	11年=100
平成11年分	5,880	100.0	16,048	100.0	460	100.0	540,049	100.0	423,355	100.0	1,335	100.0	987,127	100.0
平成12年分	5,725	97.4	15,753	98.2	462	100.4	537,111	99.5	420,585	99.3	1,307	97.9	980,943	99.4
平成13年分	5,612	95.4	14,681	91.5	426	92.6	532,281	98.6	420,203	99.3	1,379	103.3	974,582	98.7
平成14年分	5,373	91.4	13,436	83.7	423	92.0	528,045	97.8	423,853	100.1	1,424	106.7	972,554	98.5
平成15年分	5,188	88.2	13,360	83.3	383	83.3	522,162	96.7	412,464	97.4	1,420	106.4	954,977	96.7
平成16年分	5,004	85.1	13,582	84.6	221	48.0	517,877	95.9	405,738	95.8	1,426	106.8	943,848	95.6
平成17年分	4,920	83.7	13,707	85.4	379	82.4	513,984	95.2	401,243	94.8	1,388	104.0	935,621	94.8
平成18年分	4,846	82.4	13,276	82.7	547	118.9	509,378	94.3	398,158	94.0	1,346	100.8	927,551	94.0
平成19年分	5,386	91.6	13,765	85.8	830	180.4	503,302	93.2	392,912	92.8	1,330	99.6	917,525	92.9
平成20年分	5,462	92.9	13,808	86.0	828	180.0	495,303	91.7	385,927	91.2	1,309	98.1	902,637	91.4

調査時点：各年分とも翌年6月30日

源泉徴収義務者数の指数の推移

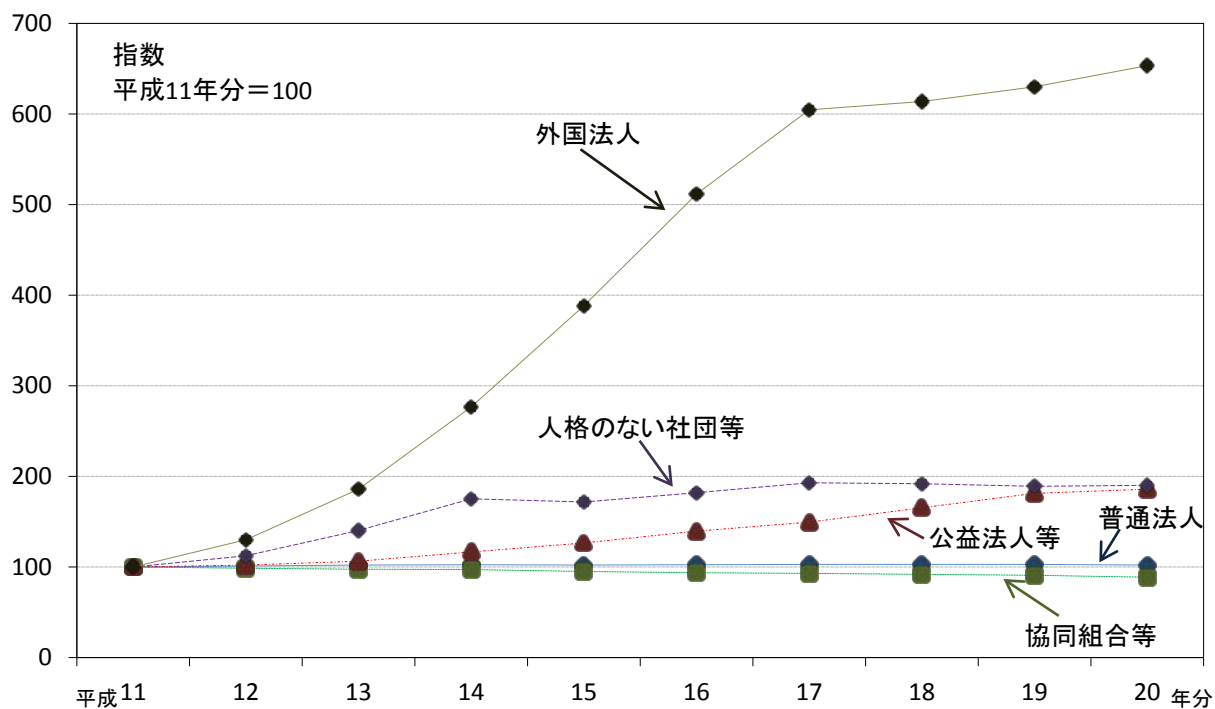


(8) 法人数の累年比較

年分	普通社		協同組合等		公益法人等		人格のない社団等		外国人		計	
	数	11年=100	数	11年=100	数	11年=100	数	11年=100	数	11年=100	数	11年=100
平成11年分	355,613	100.0	6,656	100.0	2,929	100.0	816	100.0	43	100.0	366,057	100.0
平成12年分	359,945	101.2	6,571	98.7	2,992	102.2	918	112.5	56	130.2	370,482	101.2
平成13年分	363,720	102.3	6,511	97.8	3,121	106.6	1,145	140.3	80	186.0	374,577	102.3
平成14年分	365,271	102.7	6,470	97.2	3,417	116.7	1,430	175.2	119	276.7	376,707	102.9
平成15年分	363,317	102.2	6,343	95.3	3,713	126.8	1,402	171.8	167	388.4	374,942	102.4
平成16年分	364,836	102.6	6,246	93.8	4,096	139.8	1,487	182.2	220	511.6	376,885	103.0
平成17年分	365,870	102.9	6,191	93.0	4,386	149.7	1,575	193.0	260	604.7	378,282	103.3
平成18年分	365,965	102.9	6,132	92.1	4,845	165.4	1,568	192.2	264	614.0	378,774	103.5
平成19年分	366,276	103.0	6,046	90.8	5,309	181.3	1,545	189.3	271	630.2	379,447	103.7
平成20年分	363,765	102.3	5,922	89.0	5,445	185.9	1,552	190.2	281	653.5	376,965	103.0

調査時点：各年分とも翌年6月30日

法人数の指数の推移



(9) 酒類免許場数の累年比較

年 分	製 造		卸 売		小 売	
	場	11年=100	場	11年=100	場	11年=100
平成11年度	536	100.0	975	100.0	26,190	100.0
平成12年度	532	99.3	985	101.0	25,998	99.3
平成13年度	525	97.9	987	101.2	27,297	104.2
平成14年度	519	96.8	1,009	103.5	27,798	106.1
平成15年度	514	95.9	1,009	103.5	28,537	109.0
平成16年度	526	98.1	1,030	105.6	28,898	110.3
平成17年度	526	98.1	1,024	105.0	28,751	109.8
平成18年度	530	98.9	1,023	104.9	29,367	112.1
平成19年度	534	99.6	1,002	102.8	29,393	112.2
平成20年度	532	99.3	976	100.1	28,789	109.9

調査時点：各年度とも翌年3月31日

酒類免許場数の指数の推移

