

平成 26 年度租税収納状況について

1 概要

収納済額	4 兆 1,779 億 82 百万円	(前年比 112.6%)
------	--------------------	--------------

2 年連続で収納済額が増加する結果となりました。

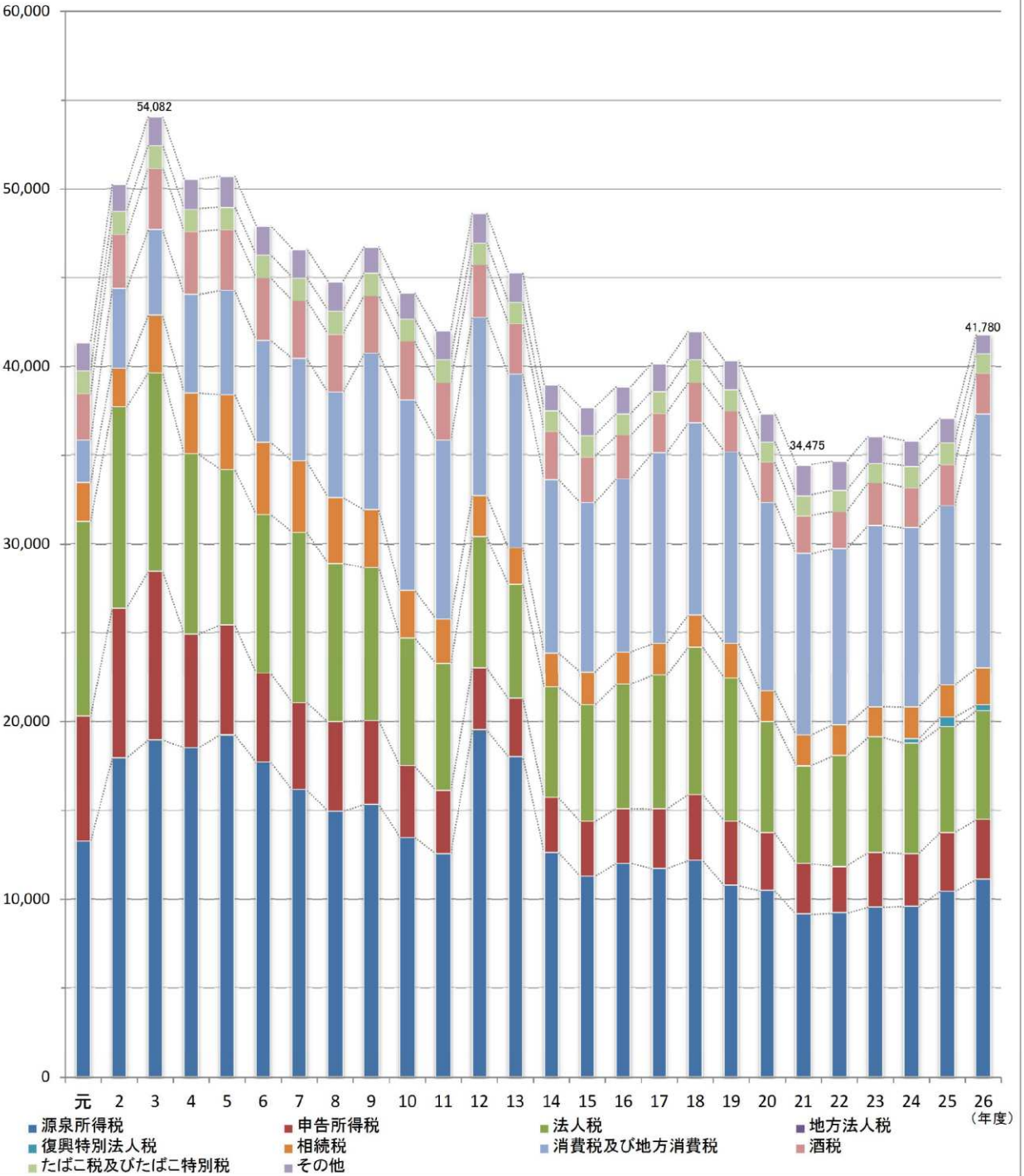
前年度に比べ消費税及び地方消費税が4,228億74百万円（42.0%）、源泉所得税が683億32百万円（6.5%）の増加となりました。

2 主要税目の状況

1 源泉所得税 (含む源泉所得税及復興特別所得税)	1 兆 1,126 億 6 百万円	(前年比 106.5%) (構成比 26.6%)
2 申告所得税 (含む申告所得税及復興特別所得税)	3,349 億 57 百万円	(前年比 100.5%) (構成比 8.0%)
3 法人税	6,136 億 37 百万円	(前年比 103.6%) (構成比 14.7%)
4 地方法人税	18 百万円	(前年比 皆増) (構成比 0.0%)
5 復興特別法人税	314 億 90 百万円	(前年比 55.8%) (構成比 0.8%)
6 相続税 (含む贈与税)	2,061 億 32 百万円	(前年比 113.4%) (構成比 4.9%)
7 消費税及び地方消費税 (含む消費税)	1 兆 4,308 億 40 百万円	(前年比 142.0%) (構成比 34.2%)
8 酒税	2,298 億 23 百万円	(前年比 99.1%) (構成比 5.5%)
9 たばこ税及びたばこ特別税 (含むたばこ税)	1,131 億 94 百万円	(前年比 88.6%) (構成比 2.7%)
10 その他	1,052 億 85 百万円	(前年比 78.4%) (構成比 2.5%)

収納済額の推移

収納済額
(億円)



平成26年度 租税収納状況

(単位：百万円、%)

区 分	合 計		内 訳					
		構成比	茨城県	栃木県	群馬県	埼玉県	新潟県	長野県
源泉所得税 (含む源泉所得税及復興特別所得税)	106.5 1,112,606		106.0 169,412	104.9 137,432	108.4 133,002	106.2 408,659	106.2 130,139	108.7 133,962
申告所得税 (含む申告所得税及復興特別所得税)	100.5 334,957		102.3 47,252	97.8 31,336	102.6 33,556	98.5 162,704	100.3 28,634	110.5 31,474
法人税	103.6 613,637		100.7 81,994	116.6 64,562	97.3 84,723	98.6 200,698	108.2 97,112	112.4 84,546
地方法人税	皆増 18		— 0	皆増 3	皆増 8	皆増 3	— 0	皆増 4
復興特別法人税	55.8 31,490		50.8 4,036	61.7 3,202	51.3 4,208	61.5 11,704	53.2 4,629	50.3 3,711
相続税 (含む贈与税)	113.4 206,132		140.9 19,959	104.0 12,216	110.8 33,868	107.2 108,418	90.4 12,547	184.9 19,125
消費税及び地方消費税 (含む消費税)	142.0 1,430,840		145.4 218,108	139.9 149,375	147.8 184,163	140.6 495,209	140.8 208,675	139.0 175,311
酒 税	99.1 229,823		94.0 134,412	121.6 31,880	102.0 47,173	102.5 6,494	94.4 5,744	106.6 4,120
たばこ税及びたばこ特別税 (含むたばこ税)	88.6 113,194		89.2 16,285	90.5 21,490	85.9 12,304	88.6 43,695	87.4 11,316	88.8 8,104
そ の 他	78.4 105,285		88.4 76,484	91.3 2,824	79.0 3,436	99.4 7,891	42.0 12,735	95.8 1,916
計	112.6 4,177,982		108.5 767,942	115.0 454,320	113.9 536,441	112.1 1,445,475	111.0 511,531	119.9 462,273
		構成比	18.4	10.9	12.8	34.6	12.2	11.1

- (注) 1 百万円未満の端数は四捨五入しているため、合計とは一致しないものがあります。
 2 各欄の上段は、対前年比です。
 3 国税局特別整理部門等で受け入れている収納は、「埼玉県」に含まれています。