

令和6年度版（小学生用）

租税教育用副教材

わたしたちのくらしと税



真岡市役所



栃木県・鹿沼市総合防災訓練



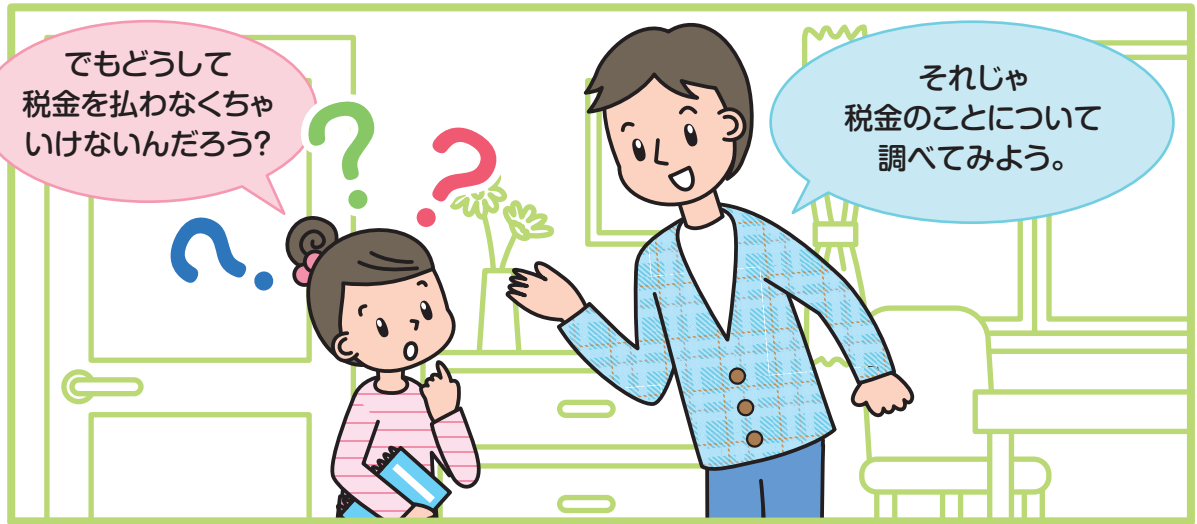
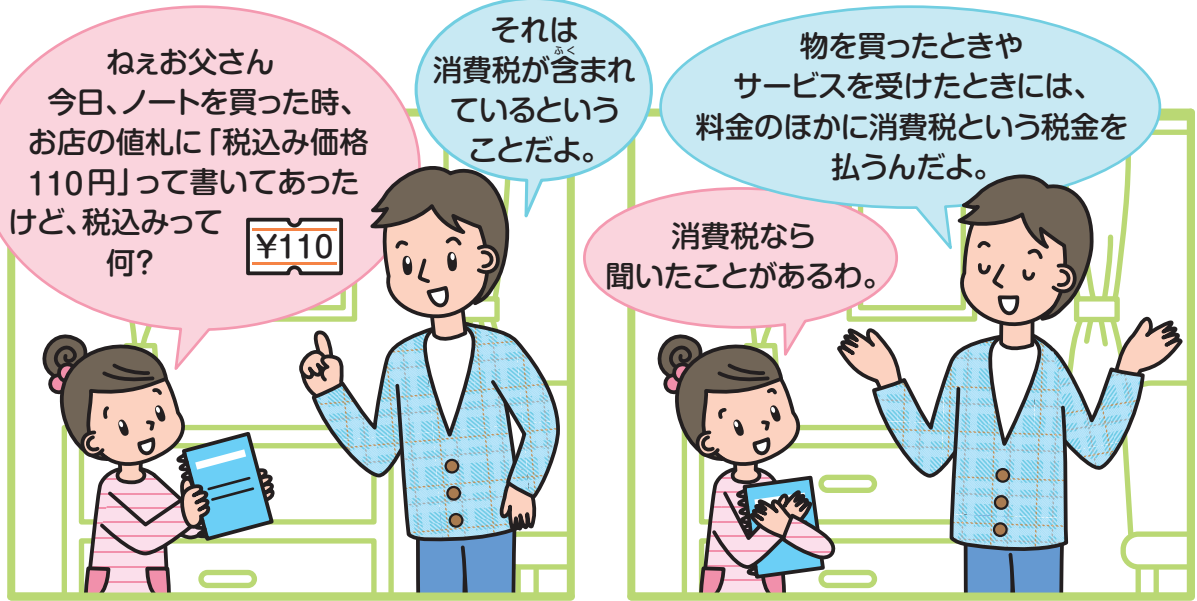
とちぎわんぱく公園（壬生町）

暮らしを
支える税

税の役割って
何だろう？

栃木県租税教育推進協議会

税金とは何だろう？



次のページを見よう



もくじ

税金とは何だろう？	1
もし税金がなかったら…？	2
税金は何に使われているの？	2
税金はどのようなところに使われているの？	3
税金にはどのような種類があるの？	7
1年間に納められる税金はどれくらいなの？	8
税金の使い方はだれが決めているの？	9
税金クイズ	10

もし税金がなかったら・・・？

道路を通っているいろいろな場所へ出かけますが、例えば道路が穴だらけだったらどうでしょうか。

注意して歩かないと、けがをしたり、転んだり、とても危険です。

道路の穴を直せば安心して通ることができますが、穴を直すには、たくさんのお金が必要です。



なんだか安心して暮らせない。

こんなところには住みたくないな...

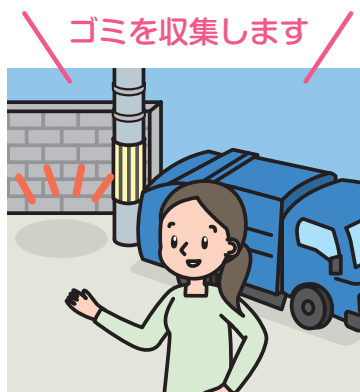


税金は何に使われているの？

国や県、市町村では、道路の整備や学校を作るための費用を「税金」という形でみんなから集めています。

みんなから集められた「税金」は、わたしたちが安心して暮らせる社会のために使われます。

「税金」は、わたしたちが豊かで安全に暮らすための「会費」のようなものです。



これなら安心して暮らせる！

税金ってほかにどんな使いみちがあるのかな？

税金はどのようなところに使われているの？



教育

国民すべてが平等に教育を受けられるように、学校をつくったり、教科書を配ったりします。

教育や科学技術などのために、国の予算のうち年間約5兆4,158億円が使われています（令和5年度予算）。

公立学校の児童・生徒一人あたりの年間（月）教育費

（令和2年度）



小学生

約 975,000 円
（1か月あたり）
約 81,300 円
（1日あたり）
約 4,880 円



中学生

約 1,122,000 円
（1か月あたり）
約 93,500 円



高校生

約 1,063,000 円
（1か月あたり）
約 88,600 円

※ 一日あたりの金額は年間登校日数を年間200日として計算しています。

わたしたちが平等に教育を受けられるために



小山市立東城南小学校（校舎）

みんなで学校に行けるのも、税のおかげなんだね。



佐野市立あそ野学園義務教育学校（校舎）

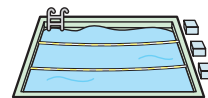
学校をつくるにはいくらぐらいかかるの？



校舎や体育施設の建設のための費用として1年間に約743億円が使われます。（令和5年度予算）



校舎



プール



体育館

どんなものに税金が使われているの？



児童生徒が使用する教科書を無償配付するための費用として1年間に約464億円が使われます。（令和5年度予算）

机・いす



実験器具



教科書





社会保障

わたしたちが納めた税金は、身近なところで使われています。一番多く使われているのは「社会保障」にかかるものです。「社会保障」とは、わたしたちが安心して生活していくために必要な「医療」「年金」「介護」「子育て」などの公的サービス（国や地方がする仕事）のことをいいます。



医療

かぜを引いたり、けがをしたりして病院で手当てをしてもらうと、お金がかかります。

かかったお金の一部には、税金が使われています。



年金

老後も安心して暮らしていくために国から受けとるお金（年金）の一部には、税金が使われています。



介護

介護サービスを利用したときにかかるお金の一部には、税金が使われています。



子育て

子どもを産み育てやすいようにするために、保育所や認定こども園などを造ります。

かかったお金の一部には、税金が使われています。



災害復旧

平成 23 年 3 月の宮城県沖を震源とした東日本大震災、平成 27 年 9 月の関東・東北豪雨、令和元年の東日本台風などの災害復旧や復興にも、税金は使われています。



災害復旧の様子



平成 27 年 9 月関東・東北豪雨災害時の救助活動（茨城県常総市）
（提供：陸上自衛隊北宇都宮駐屯地）

わたしたちの 生活を守るために

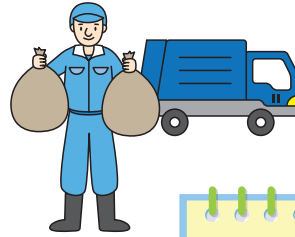
ゴミの収集や自然環境の保護など、清潔で気持ちよく暮らせるための取り組みをしています。



「とちぎの元気な森づくり県民税」を活用した取り組み
この税金は、荒廃した森林の再生やボランティア活動の支援など、森林を元気にするための取り組みに使われています。



ゴミの収集



ゴミ処理金額にかかる税金
国民一人あたり（1年間）
約 19,429 円
（令和3年度）

わたしたちの 安全を守るために

警察や消防などによってわたしたちは安心して生活することができます。



ドクターヘリと消防隊員とが連携した救助・救急搬送訓練
（提供：下野新聞社 平成29年9月21日掲載）



地域の安全を守るおまわりさん

警察や消防に使われる税金
国民一人あたり（1年間）
約 42,201 円
（令和3年度）





とちぎメディカルセンターしもつが（栃木市）

わたしたちの 健康を守るために

わたしたちが医療を受けるときの費用の援助や、お年寄りやからだの不自由な人の暮らしを支えます。

医療費に使われる税金
国民一人あたり（1年間）
約 130,794 円
（令和2年度）



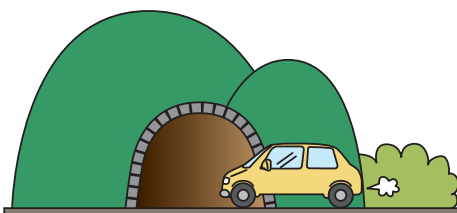
医療の現場



県道宇都宮向田線（芳賀町・高根沢町）

便利な 交通のために

便利な生活のために道路や橋を造ったり、
いた
傷んだ道路などを直したりしています。



県道桐生岩舟線 白旗橋（足利市・佐野市）

税金にはどのような種類があるの？

国税

所得税

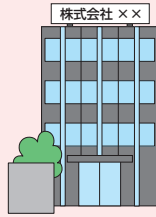


会社などで働いている人は、給料から差し引かれます。差し引かれた税金は会社などがまとめて納めます。

農業をしている人や商売をしている人は、自分の税金の額を計算して納めます。

法人税

会社も税金の額を計算して納めます。



消費税



買い物をしたときに支払った消費税は、お店などがまとめて納めます。



自動車税

車を所有している人が納めます。



道府県税

道府県民税

わたしたち住民が住んでいる道府県に納めます。

不動産取得税

土地や建物を取得した人が納めます。

地方消費税

消費税 10%のうち、7.8%分が国税、2.2%分は地方消費税として納めます。

地方税

市町村民税

わたしたち住民が住んでいる市町村に納めます。

軽自動車税

軽自動車を所有している人が納めます。

入湯税

温泉に入ったときに支払った入湯税は施設がまとめて納めます。

固定資産税

土地や建物を所有している人が納めます。



市町村税

直接税

税金を負担する人が直接国や地方公共団体に納める税金

間接税

実質的に税金を負担する人と納める人が異なる税金

現在日本には、約50種類の税金があります。

1年間に納められる税金はどれくらいなの？

1年間に国に納められる税金が**約69兆4,400億円**...
といっても、ちょっと想像が付きませんね。
1万円札をつみ重ねると**約694km**。
この距離は栃木県から直線で四国や北海道まで届きます。



税務署



税務署 (国税)

1年間に国に納められる税金

約69兆4,400億円

(令和5年度当初)

県庁



栃木県 (県税)

1年間に栃木県に納められる税金

約2,640億円

(令和5年度当初)

市町村

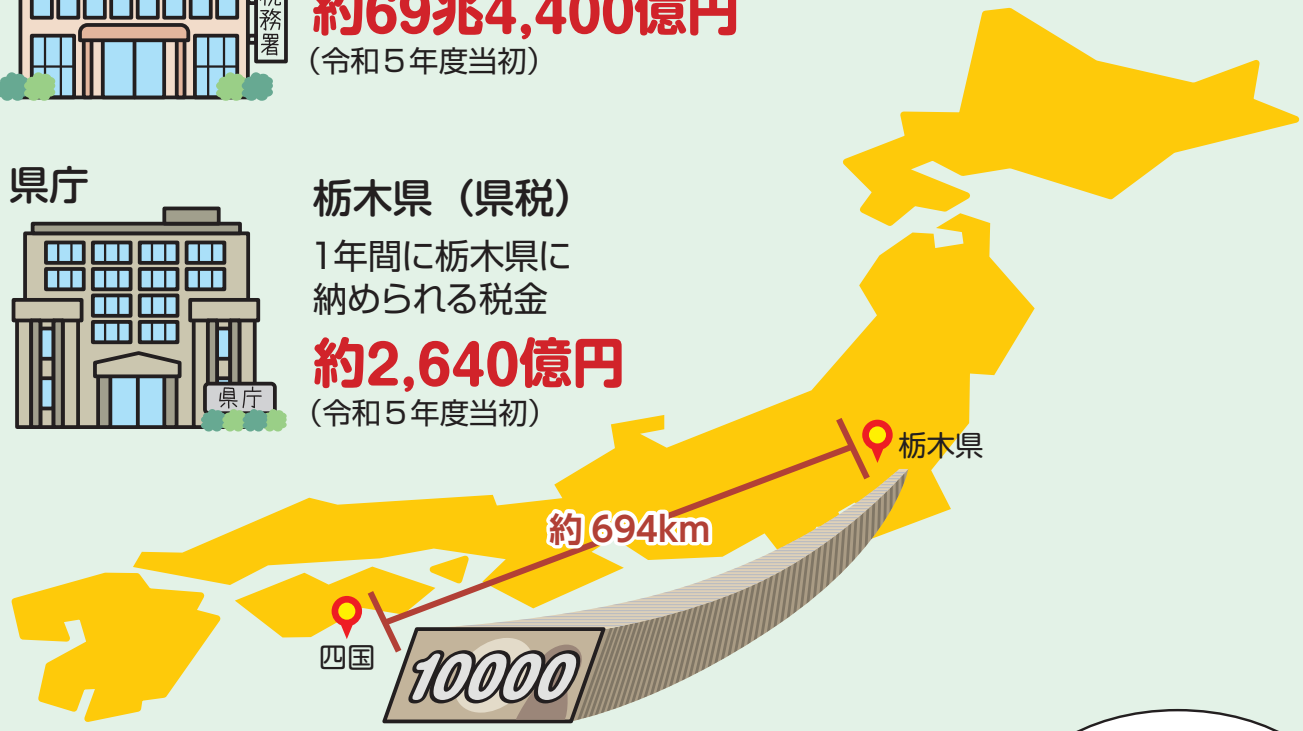


市町村 (市町村税)

1年間に栃木県内の市町に納められる税金

約3,190億円

(令和5年度当初)



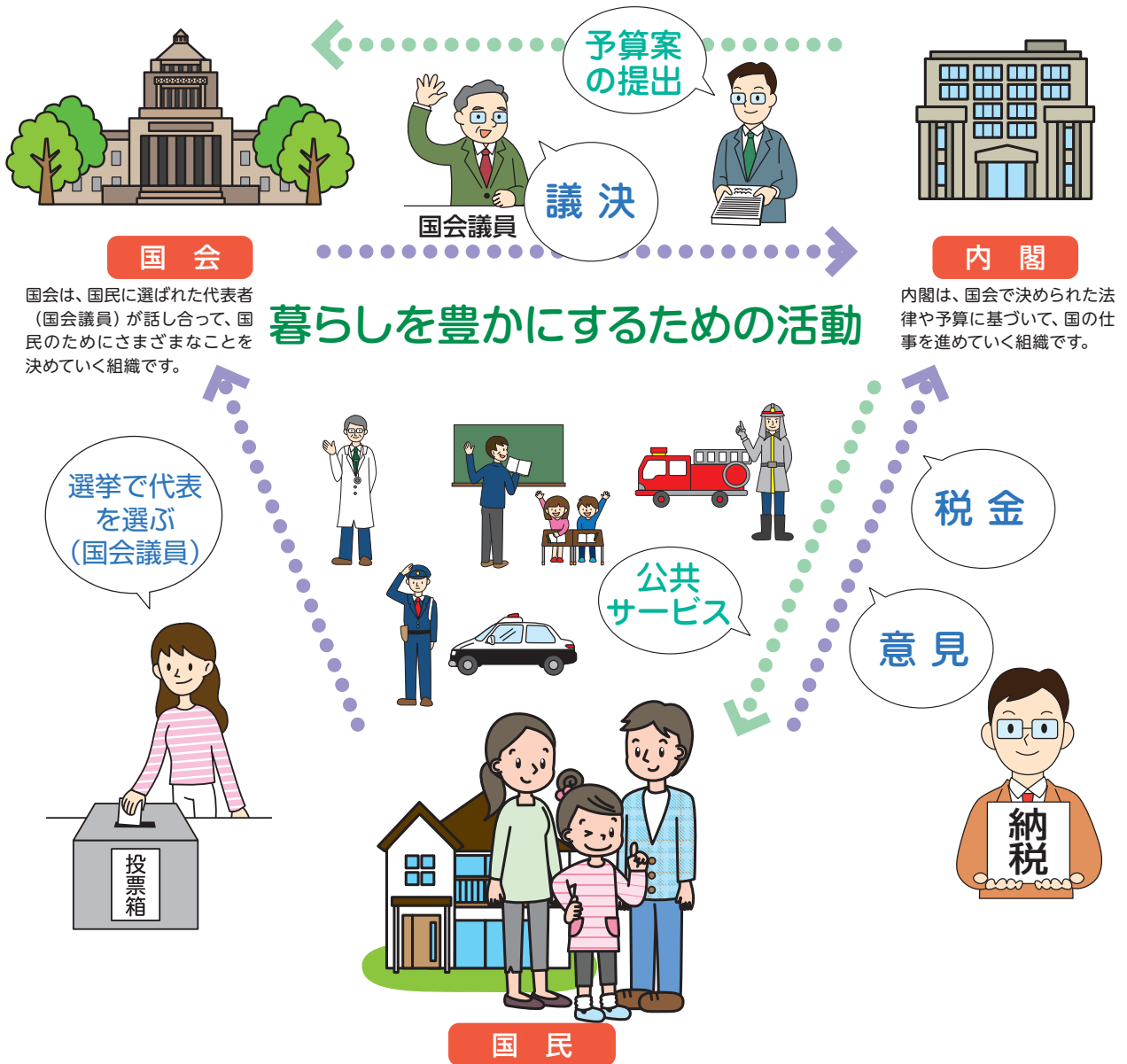
使い方はだれがどうやって決めるの？



こうして納められた税金が、全部、みんなのために使われるんだよ。

税金の使い方はだれが決めているの？

国は、国民のくらしを豊かにするために、国の収入となるお金^{しゅうにゆう}を税金として集め、どう使うかを話し合いで決めています。まず、内閣^{ないかく}が1年間に^{ごっかい}入るお金と、使うお金の額を計算し、予算案を作ります。そして、その予算案について、国民の代表者として選挙で選ばれた議員が国会で話し合い、議決（決定）されます。



地方（県や市町村）の予算の決め方

県や市町村でも、国と同じように住民（県民や市町村民）の代表者が議会（県議会・市町村議会）で予算を決めています。

税金クイズ

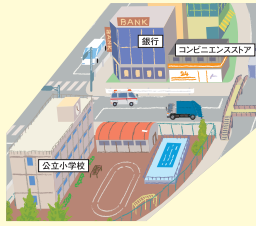
→の数字はヒントのページです。

1 税金の使われ方

→P 3

税金でつくられた施設はどれでしょうか？

- ① 銀行
- ② 学校
- ③ コンビニエンスストア



2 公立小学校の教育費

→P 3

税金で負担した令和2年度の公立小学校の児童1人あたりの年間教育費は1か月あたりいくらでしょうか？

- ① 約77,300円
- ② 約81,300円
- ③ 約90,900円



3 国に納められる税金

→P 8

令和5年度に国に納められる税金はいくらでしょうか？

- ① 約6兆3,646億円
- ② 約33兆円
- ③ 約69兆4,400億円



4 栃木県に納められる税金

→P 8

令和5年度に栃木県に納められる税金はいくらでしょうか？

- ① 約2,640億円
- ② 約4,490億円
- ③ 約1兆1,564億円



5 税金の種類

→P 1, 7

物を買ったときやサービスを受けたときに払う税金はどれでしょうか？

- ① 所得税
- ② 消費税
- ③ 法人税



6 税金の使いみちの決め方

→P 9

国の税金の使いみちはどこが決めるのでしょうか？

- ① 国会（国民の代表）
- ② 税務署
- ③ 内閣



クイズの答えは裏表紙に書いてあります。

◆私たちのまちについて考えてみよう

- 住みよいまちにするにはどうしたらいいかな。

◆学習のふりかえり

- 税金について、わかったこと、思ったことを書いてみよう。



税金は、みんなが幸せにくらすための「会費」です。



税のシンボルマーク

調べてみよう！身近な情報。

とちぎの情報は……栃木県 <https://www.pref.tochigi.lg.jp>

税の情報は……国税庁 <https://www.nta.go.jp>



栃木県ホームページ



国税庁ホームページ

税について
もっと知りたいときは…

国税庁ホームページの 税の学習コーナーへ



税の学習コーナー

国税庁ホームページの「税の学習コーナー」では、税についてもっと詳しく学びたいという児童の皆さんや、先生方が授業で税を取り上げるときに利用していただける資料・教材等を提供しています。

国税庁ホームページトップページ



国税庁ホームページ上部のグローバルナビゲーション(各種情報の入口)「税の情報・手続・用紙」の「税の学習コーナー」をクリック!

税の学習コーナー



クイズやゲーム、アニメを通じて楽しく税について学べるコーナーもあります

児童の皆さんへ

税についてもっと詳しく学びたいときに、こちらの資料をご利用ください。

先生方へ

児童の皆さんに「税の意義・役割」について伝えるための講師用マニュアルや租税教育の事例集等を提供しています。

栃木県租税教育推進協議会

【問い合わせ先】 宇都宮税務署 028 (621) 2151 宇都宮市昭和2-1-7

栃木県経営管理部税務課 028 (623) 2101 宇都宮市埴田1-1-20

年	組	番	氏名
---	---	---	----