

弱視児童向け拡大版
令和5年度版（小学生用）
租税教育用副教材

わたしたちのくらしと税金



中央橋（飯山市）



長野県立美術館
（長野市）

くらしを
支える税金



稲葉クリーンセンター（飯田市）



県警ヘリ「やまびこ1号」


税金の役割って何だろう？

長野県租税教育推進協議会

もくじ

税金ってなあーに？	1-1
税金の使われかた	2-1
身近な税金の使いみち ①	3-1
身近な税金の使いみち ②	5-1
税金の種類やしくみを調べてみよう！	7-1
税の質問コーナー	8-1
わたしたちの町では、 どのように使われているの？	9-1
わたしたちの町を見てみよう！	10-1

税金ってなあーに？



ねえお父さん
今日、本を買ったら
値段のところに「550円
(税込み)」って書いて
あったけど、
税込みって何？

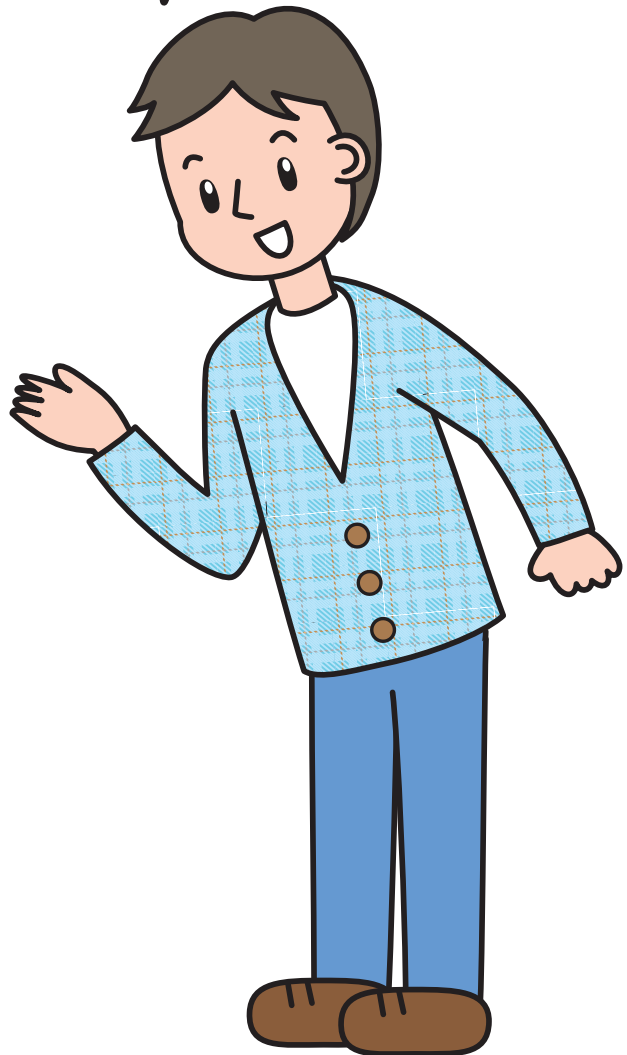
それは
消費税
だね。

物を買ったときや
サービスを受けたときには、
料金のほかに消費税という税金を
納めるんだよ。

消費税なら
聞いたことがある。

でもどうして
税金を納めなくちゃ
いけないんだろう？

それじゃ
税金がどんなところに
使われているか
見てみようか？



次のページをみてみよう。

税金の使われかた

【身近なところで税金が使われているもの】

わたしたちの納める税金は、わたしたち自身の生活のさまざまな場面で役立ち、安全で、豊かで便利な生活がおくれるように社会を支えています。一日を通して、どのように税金とかかわりがあるか考えてみましょう。

また、税金がなかったらみんなの生活にどのような影響があるのかも考えてみましょう。





午前9時 学校



平等に教育が受けられるように、教科書が配付され、校舎をはじめ机やいすなどが整備されています。



午前10時 ごみ収集



衛生的な生活がおくれるように、ゴミの収集、処理を行っています。



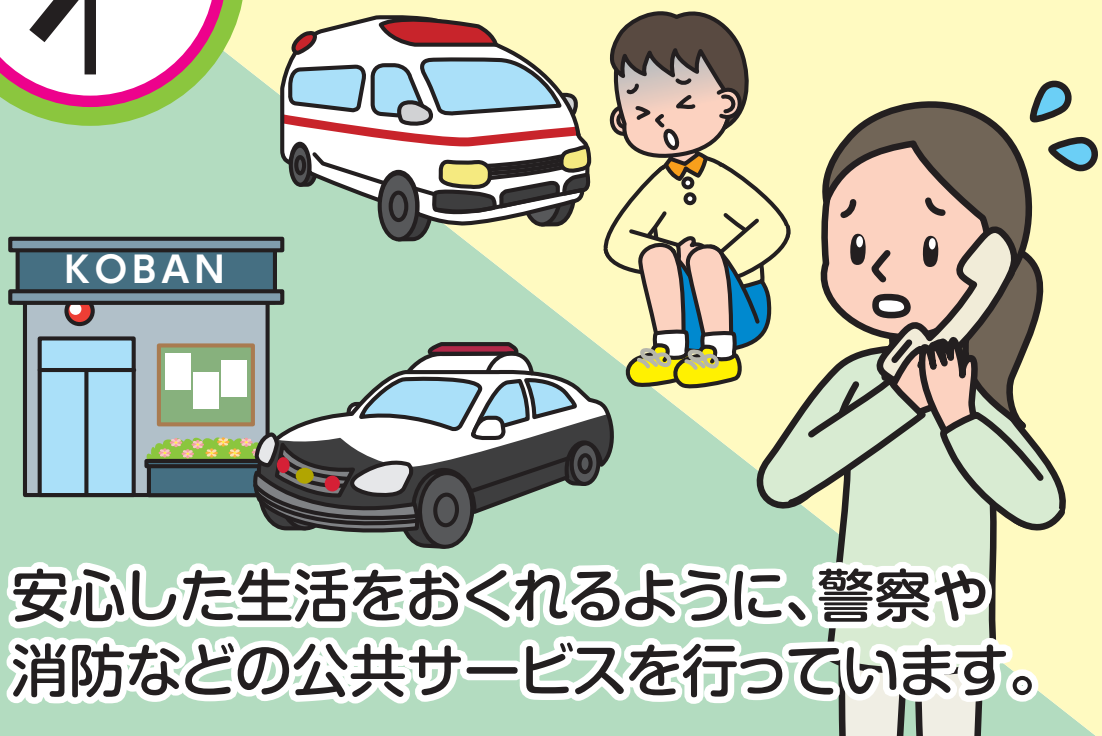
午後4時 公園



公園の遊具や花だんの管理などを行っています。



午後7時30分 安全



安心した生活をおくれるように、警察や消防などの公共サービスを行っています。



午後8時 水



毎日、水を使うことができるのは上下水道が整備されているからです。

身近な税金の使いみち①



教育

国民すべてが平等に教育を受けられるように、学校をつくったり、教科書を配付したりします。

教育や科学技術などのために、国では年間約5兆3,900億円が使われています。

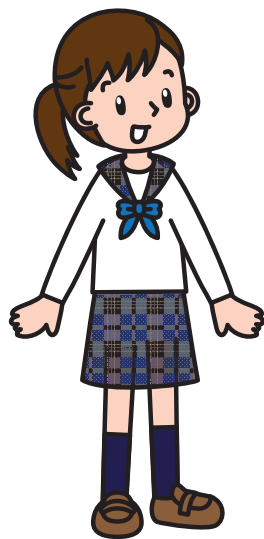
公立学校の児童・生徒 一人あたりの年間（月）教育費

（令和元年度）



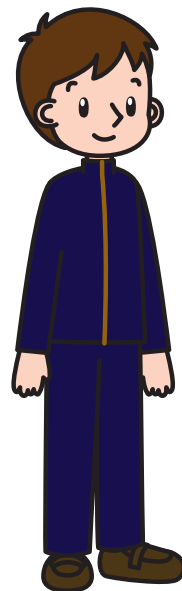
小学生

約 928,000 円
（ 1 か月あたり
約 77,300 円 ）



中学生

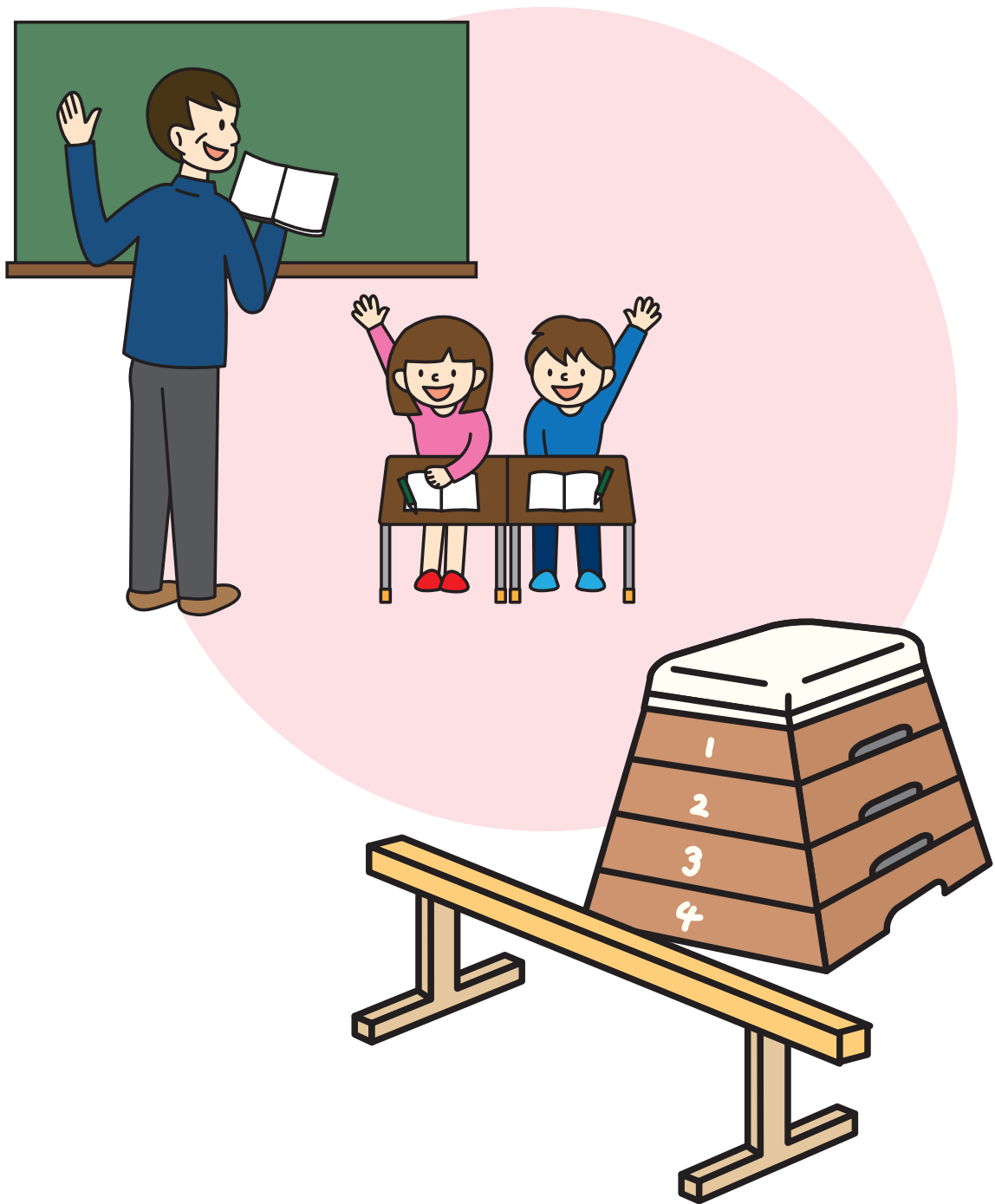
約1,091,000円
（ 1 か月あたり
約 90,900 円 ）



高校生

約1,016,000円
（ 1 か月あたり
約 84,700 円 ）

わたしたちが平等に 教育を受けられるために

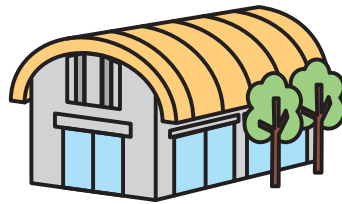
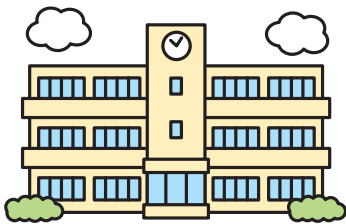




学校をつくるには
いくらぐらいかかるの？

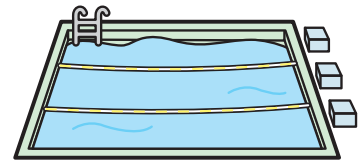
校舎や体育施設の建設のための費用として1年間に743億円が使われます。(令和4年度予算)

校舎



体育館

プール



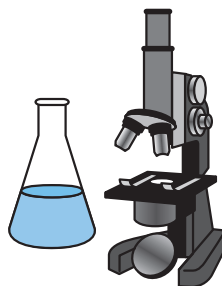
どんなものに税金が
使われているの？

義務教育諸学校の児童生徒が使用する教科書を無償配付するための費用として1年間に460億円が使われます。(令和4年度予算)



机・いす

教科書



実験器具





社会保障

わたしたちが納めた税金は、身近なところで使われています。一番多く使われているのは「社会保障」にかかるものです。

「社会保障」とは、わたしたちが安心して生活していくために必要な「医療」「年金」「介護」「子育て」などの公的サービス（国や地方がする仕事）のことをいいます。



いりょう

医療

かぜを引いたり、けがをしたりして病院で手当てをしてもらうと、お金がかかります。

かかったお金の一部には、税金が使われています。



ねんきん

年金

老後も安心してくらすしていくために国から受けとるお金（年金）の一部には、税金が使われています。



かいご

介護

介護サービスを利用したときにかかるお金の一部には、税金が使われています。



こそだ

子育て

子どもを生き育てやすいようにするために、保育園や認定こども園などをつくれます。

かかったお金の一部には、税金が使われています。

わたしたちの健康を守るために

わたしたちが医療^{いりょう}を受けるときの費用^{えんじょ}の援助や、お年寄りやからだの不自由な人の暮らしを支えます。



医療の現場
(伊那中央病院)



ドクターヘリ
(信州大学医学部附属病院)

医療費に使われる税金
国民一人あたり（1年間）
約 134,600 円
(令和元年度)



身近な税金の使いみち②

わたしたちの安全を守るために

警察や消防などによってわたしたちは安心して生活することができます。



警察車両（長野県警察）



長野市消防局中央消防署（長野市）



警察や消防に使われる税金
国民一人あたり（1年間）

約 43,200 円
(令和2年度)

わたしたちの便利で快適な生活のために

わたしたちの毎日の生活の中で、ごみの収集や水道などの施設にも税金が使われています。



長野市
委託浄掃事業協同組合
(長野市)



浅麓水道企業団 追分調整池
(軽井沢町)



ごみ処理費用にかかる税金
国民一人あたり（1年間）

約 19,700 円
(令和2年度)

便利な交通のために

道路や橋・トンネルなど、生活を便利にしてくれるものをつくるには、たくさんのお金がかかりますが、ここにも税金が活かされています。



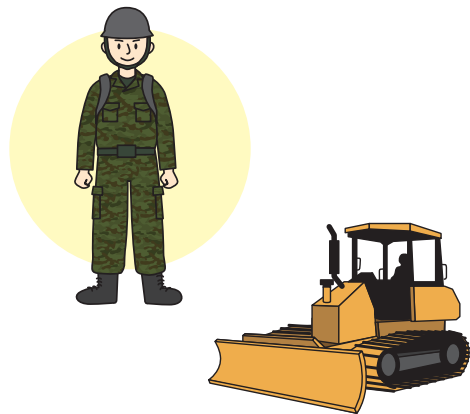
信州まつもと空港
(提供：信州まつもと空港利用促進協議会)



矢越トンネル・滝上大橋（筑北村）

災害からの復旧や復興のために

堤防の決壊や土砂崩れなどの災害が起こったときの復旧や復興のためにも税金が使われています。



令和元年東日本台風による
堤防決壊（長野市）



補修前



芝平高遠線
のりめん
法面補修工事後（伊那市）

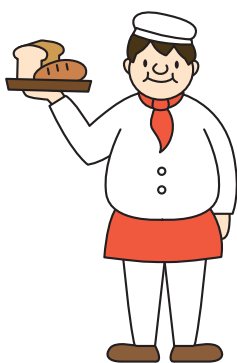
税金の種類やしくみを調べてみよう！

国 税

しょとくぜい

所得税

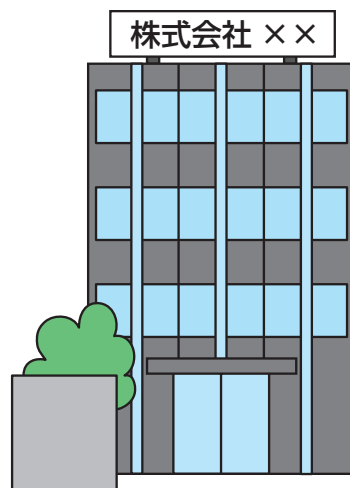
会社などで働いている人は、給料から差し引かれます。商売をしている人や農業をしている人は、1年に1度、自分の税金の額を計算して納めます。



ほうじんぜい

法人税

会社も税金の額を計算して納めます。



しょうひぜい

消費税

買い物をしたときに支払った消費税は、お店などがまとめて納めます。

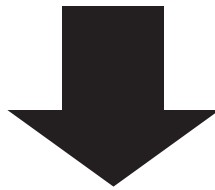
消費者



お店



税務署



税務署(国税)

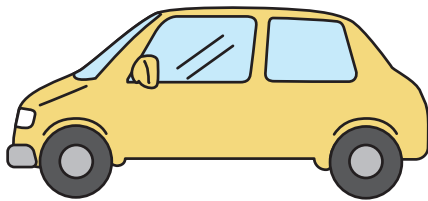
1年間に国に
納められる税金
約65兆2,350億円
(令和4年度当初予算)

地方税 (県税)

じどうしゃぜい

自動車税

車を所有している
人が納めます。



ふどうさんしゅとくぜい

不動産取得税

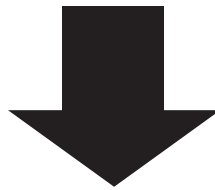
土地や建物を取得
した人が納めます。



ちほうしょうひぜい

地方消費税

消費税 10%のうち、7.8%分が国税、2.2%分は
地方消費税として納めます。



長野県 (県税)

1年間に長野県に
納められる税金
約2,445億円
(令和4年度当初予算)

地方税（市町村税）

じゅうみんぜい

住民税

わたしたち住民が住んでいる都道府県や市町村に納めます。

けいじどうしゃぜい

軽自動車税

軽自動車を所有している人が納めます。

こていしさんぜい

固定資産税

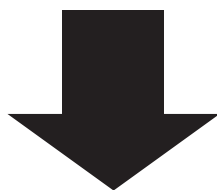
土地や建物を所有している人が納めます。



にゅうとうぜい

入湯税

温泉に入ったときに支払った入湯税は施設がまとめて納めます。



市町村 (市町村税)

1年間に長野県内の市町村に納められる税金

約2,923億円

(令和4年度当初予算)

税の質問コーナー

1 税は何種類くらいあるの？

現在日本には、約50種類の税があります。

2 税はいつごろからあるの？

3世紀ごろ、ぎしわじん でん魏志倭人伝
に日本の税に関する最初の
記録があり、やまたいこく邪馬台国では
税が納められていたと記載
されています。

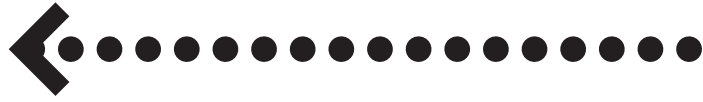


3 税の使い方はだれが決めているの？

税の使い方は、みなさんの意見などから
つくられた予算案をもとに国会や県議会、
市町村議会で話し合われ、議決されます。



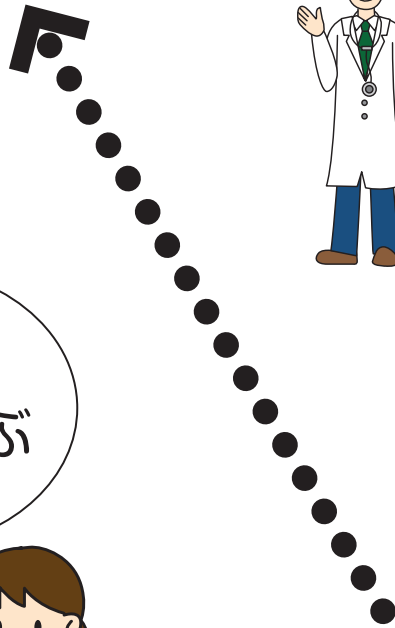
議 会



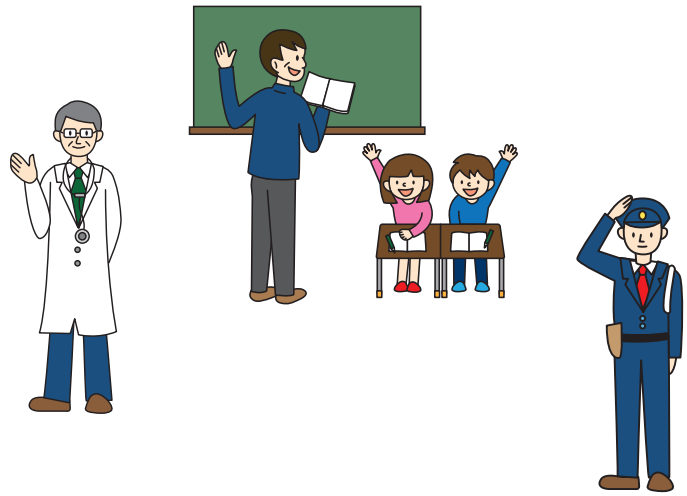
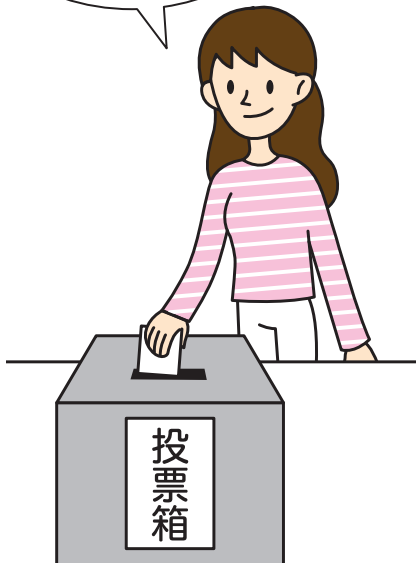
議 決



暮らしを豊かに



選挙で
代表を選ぶ



わたし

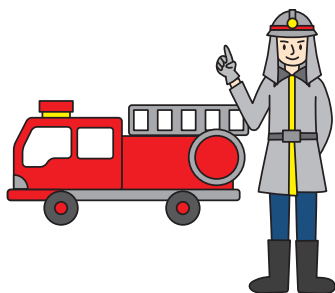
わたしたち
決定してい

予算案
の提出



都道府県や
市（区）町村

するための活動



公共
サービス

税金

意見

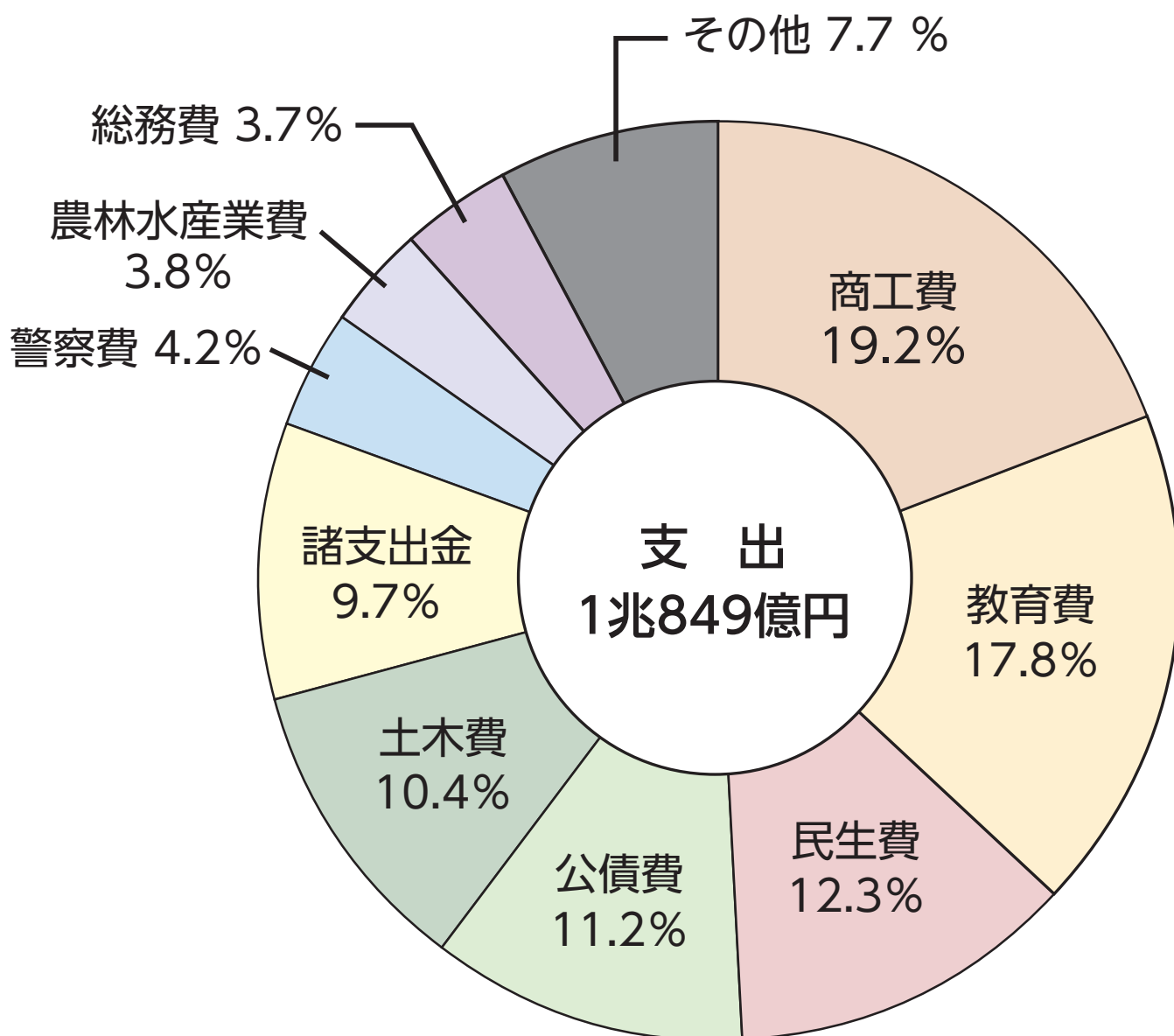


たち

の代表が
るんだね。

わたしたちの町では、どのように使われているの？

令和4年度の長野県の予算



ことばの意味

【商工費】 中小企業を助けるために

【教育費】 学校の整備のために

【民生費】 福祉の充実のために

【公債費】

借りたお金を返したり利子を支払う
ために

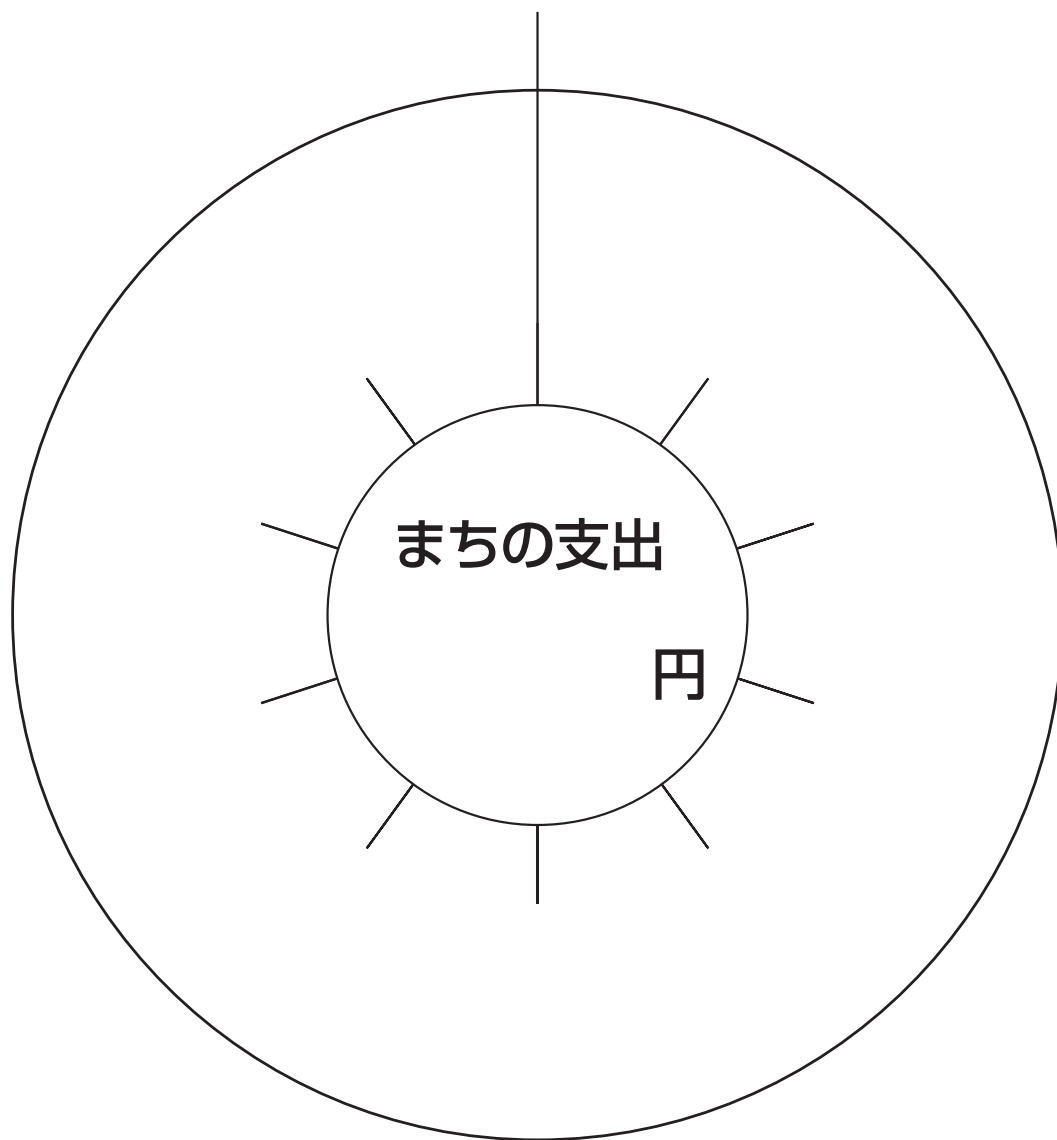
【土木費】 道路の整備やまちづくりのために

【警察費】 安全安心を守るために

【農林水産業費】 農林漁業を助けるために

【総務費】 事務を総合的に運営するために

◆わたしたちの町の予算を調べよう



わたしたちの町をみてみよう！

わたしたちの住む町にも、税金でつくられた施設
あります。考えてみよう。下の施設やサービスの〔



- | | | | | | |
|-------|-----|-------|-----|------|-----|
| 消防署 | 〔 〕 | 公衆電話 | 〔 〕 | 警察署 | 〔 〕 |
| 本屋 | 〔 〕 | 市役所 | 〔 〕 | 薬局 | 〔 〕 |
| 公立小学校 | 〔 〕 | 道路 | 〔 〕 | 公園 | 〔 〕 |
| 救急車 | 〔 〕 | ゴミ収集車 | 〔 〕 | タクシー | 〔 〕 |

や税金が使われているサービスが
) に○をつけてみよう。

身近な公共施設
 (税金でつくられて
 いる施設) を
 考えてみよう!



- | | | |
|--------|---------------|----------|
| 郵便局〔 〕 | 公立病院〔 〕 | 交番〔 〕 |
| 信号機〔 〕 | 児童館〔 〕 | 公立図書館〔 〕 |
| 歩道橋〔 〕 | コンビニエンスストア〔 〕 | 銀行〔 〕 |

に書いてあります。

公共施設ってなに？

公共とは「みんなの」、施設とは「建物や設備」のことです。公立図書館や公園、学校など、わたしたちみんなのために税金でつくられた建物などを公共施設といいます。



公共サービスってなに？

ごみの収集や処理、安全を守る警察や消防・救急など、広く人々の生活のために公的機関（社会全体のことを取りあつかうところ）が行う仕事や活動を公共サービスといいます。



税についてもっとくわしくしりたいときは？

インターネットで調べてみましょう。

●国税に関すること

◎財務省ホームページ <https://www.mof.go.jp>
「キッズコーナー」で財政や税金を楽しく学ぼう。

◎国税庁ホームページ

<https://www.nta.go.jp>

「税の学習コーナー」には楽しく学べる
ゲームやクイズがいっぱい。みんなで
チャレンジしてみよう！



「税の学習
コーナー」

●地方税に関すること

◎長野県ホームページ

<https://www.pref.nagano.lg.jp>

◎各市町村のホームページ

ビデオライブラリー

税務署では、税に関するDVDを無料で貸し出し
ています。

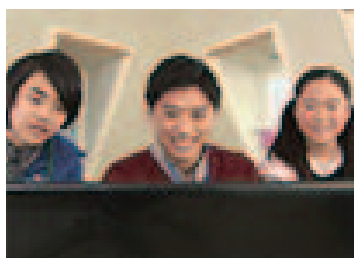
次のDVDは、国税庁ホームページでもご覧にな
れます。

- 「マリンとヤマト 不思議な日曜日」
- 「千年の約束」
- 「税のはたらきから社会の仕組みを学ぼう」

「マリンとヤマト 不思議な日曜日」

公園で不思議な妖精を助けた小学生の姉弟、マリンとヤマト。「何でも願いをかなえよう！」大地の妖精コッピとクッピの言葉に2人が考えたことは・・・？

毎日のくらしのなかで税がどのようなところに使われているかを学んでいく。(17分)



Web-TAX-TV

「税のはたらきから社会の仕組みを学ぼう」

税の勉強をすることになった、小学生のゆうきくんとはるかさん。街を調査したり、身の回りの仕組みを考えるうちに、税の大切さに気がついていきます。

こどもたちが税の意義や役割を主体的に考えるきっかけを与えるような内容になっています。(12分)

編集／

長野県租税教育推進協議会副教材研究会

表紙写真提供／

長野県・南信州広域連合・長野県警察

長野県租税教育推進協議会

(問い合わせ先)

●長野税務署税務広報広聴官

長野市西後町 608 - 2

TEL 026 - 234 - 0116

●長野県総務部税務課

長野市大字南長野字幅下 692 - 2

TEL 026 - 235 - 7046

年	組	番
氏名		

(10 ページの答え)

消防署・警察署・公立病院・交番・市役所・信号機・児童館・公立図書館・
公立小学校・道路・公園・歩道橋・救急車・ゴミ収集