

くらしをささえる税金

クローバープラザ（春日市）
工事費約159億円



福祉の向上、男女共同参画、人権意識を高める活動等をすすめるための施設

北九州空港（北九州市・苅田町）
工事費約1,024億円



平成18年3月に開港した周防灘3km沖合に位置する海上空港

九州芸文館（筑後市）
工事費約21億円



芸術作品の展示や様々なものづくり体験、交流の場としていろいろなイベントを行うことができる芸術文化交流施設

筑豊緑地（飯塚市）
工事費約225億円



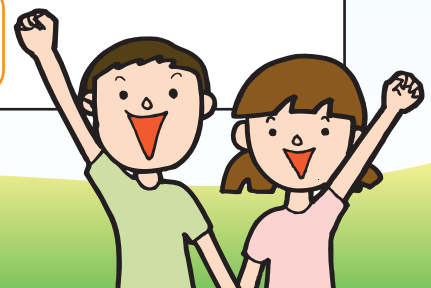
さまざまなスポーツやレクリエーション活動を行うことができる施設





税金は、社会の一員として暮らしていくために納めるものです。
税金を納めることは、国民の義務として憲法に定められています。

日本国憲法 第30条

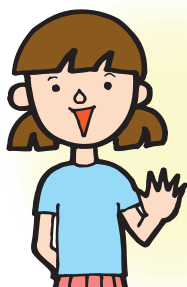
国民は、法律の定めるところにより、納税の義務を負ふ。



目次

- 1 税金って何だろう? 1
- 2 税金クイズ 2
- 3 税金はどこに納められているのだろう? 3
- 4 税金にはどのような種類があるのだろう? 4
- 5 税金はどんなことに使われているのだろう? 5
- 6 税金の使いみちはどうやって決まるのだろう? 7
- 7 まとめ (税金はどんな所に使われているかな?) 9
-  豆知識 10
-  税金のことをくわしく勉強してみよう 裏表紙

1 ぜい きん 税金って何だろう?



きのう、レストランで1,000円のケーキセットを食べたときに、1,100円を支払ったんだよ。

あ、それは「消費税」がかかるからだよ。ものを買うときの代金には、10%の消費税がふくまれてるんだよ。



ケーキセット代 1,000 円

消費税
(10%)
100 円

支払った代金 1,100 円



そうですね。消費税は「税金」のひとつです。みなさんが、税金について知っていることを書いてみよう。

2

税金クイズ



みなさん、何問わかるでしょうか。
答えを探しながら、税金について学習しましょう。

Q1 税金はどこに納められているのでしょうか。

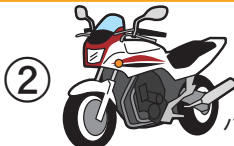
- ①お店 ②銀行 ③国や都道府県・市町村

「3 税金はどこに納められているのだろうか？」を学習して答えを見つけよう

Q2 次のうち、税金がかかるのはどれでしょう。



自動車を持つ



バイクを持つ



温泉に入る

「4 税金にはどのような種類があるのだろうか？」を学習して答えを見つけよう

Q3 税金はどんなことに使われているのでしょうか。

- ①小学校や中学校の教科書の購入
②家庭から出されるごみの処理
③希少な生きものを守る取組



「5 税金はどんなことに使われているのだろうか？」を学習して答えを見つけよう

Q4 税金の使いみちはだれがどのように決めているのでしょうか。

- ①国民全員で話し合っ決めてしている
②選挙で選ばれた代表の議員が話し合っ決めてしている
③内閣総理大臣が一人で決めている

「6 税金の使いみちはどうやって決まるのだろうか？」を学習して答えを見つけよう

3

税金はどこに納められているのだろう？



ぼくたち消費者が納めた税金は、どこに行くのかな？



消費税を例に税を納めるしくみを見てみましょう。

消費者から預かった消費税の額を計算して納める。



100円

税務署 (ぜいむしょ)

- ・税金の相談に応じる。
- ・正しく税金が納められているか調べる。
- ・地域の人や企業から税金を集める。

消費者

レストラン(外食)でケーキセットの金額1,000円と一緒に消費税100円(10%)を払いました。

店

お店の売上げ

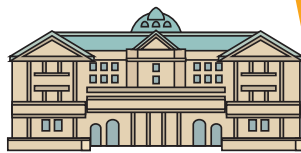


税務署

納められた消費税を日本銀行に預ける。

日本銀行

預けられた消費税を国のお金(国庫金)として保管する。



100円

(注) 外食以外の食料・飲料の消費税は8% (国6.24%、地方1.76%)



7.8%

78円

国



消費税の一部は、県や市町村に分けられるのよ。

2.2%

22円

地方

都道府県

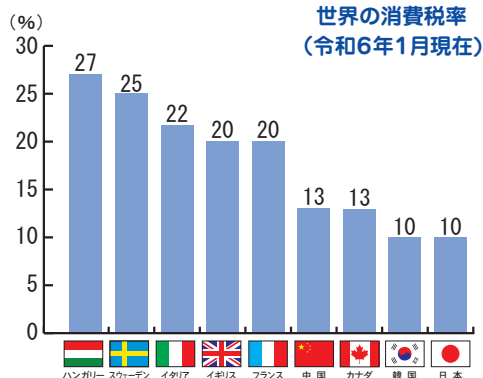


市町村



世界の消費税率

消費税は世界の多くの国や地域でとり入れられています。



Q1

税金はどこに納められているのでしょうか。

答え **③ 国や都道府県・市町村**

4

税金にはどのような種類があるのだろう？

税金には、国に納める^{こくぜい}国税と、県や市町村に納める^{ちほうぜい}地方税が全部で約50種類あります。

主な国税・地方税は次のとおりです。

税金

国に納める税金

所得税

個人の1年間の*所得にかかります。

法人税

株式会社などの会社の所得にかかります。

相続税

亡くなった人の財産をもらったときにかかります。

消費税

商品を買ったり、サービスを受けたりするときにかかる税金で、税率は価格の7.8%です。

酒税

清酒、ビール、ウィスキーなどにかかります。

関税

外国から輸入した貨物（品物）にかかります。



県に納める税金

県民税

(住民税)

個人や会社などに対して、所得などの大きさに応じてかかります。

自動車税

自動車を持っている人にかかります。

宿泊税

県内の宿泊施設に宿泊したときにかかります。
※ 福岡県のほか、一部の都道府県で導入されています。

地方消費税

商品を買ったり、サービスを受けたりするときにかかる税金で、税率は価格の2.2%です。



市町村に納める税金

市町村民税

(住民税)

個人や会社などに対して、所得などの大きさに応じてかかります。

固定資産税

土地、建物や、事業に使う機械などの資産にかかります。

軽自動車税

軽自動車、バイクなどを持っている人にかかります。

入湯税

温泉に入浴したときにかかります。



* 所得とは、収入から費用を差し引いた「もうけ」のことです。

Q2

次のうち、税金がかかるのはどれでしょうか。

答え

①、②、③

5 税金はどんなことに使われているのだろう？

▶ 教育や科学技術をさかんにするために



学校や教室の整備などに使われています。

みやわか みやわかにし
(宮若市立宮若西小・中学校)

小学校



全年で24クラスの学校をつくる場合約11億円かかります。

教科書



小・中学校の教科書は無償で配付されています。

公立学校の児童・生徒
1人あたりの年間教育費の負担額
(令和3年度)



小学生

約921,000円



中学生

約1,067,000円



高校生

約1,129,000円

へえー、ぼくたち小学生は、1日あたり約2,500円の税金を使って学習しているんだね。

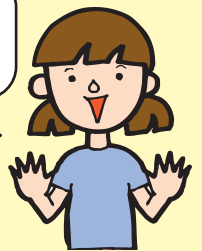


▶ わたしたちの健康や生活を守るために

わたしたちが医療を受けるときの費用を援助しています。



わたしたちがけがや病気をして、安心して病院に行けるのね。



医療費に使われる税金
国民1人あたり(1年間)
約136,200円 (令和3年度)

▶ 福祉の充実のために

高齢者や障がいのある人のくらしの支援などに使われています。



障がいのある人が自立した生活を送るための訓練を支援している様子

こんなしくみがあると、高齢者や障がいのある人も生き生きと安心してらせるね。



県民1人あたり(1年間)
約38,000円 (令和5年度)

▶道路や住宅の整備のために

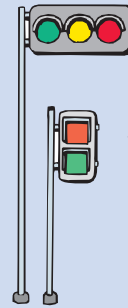
道路や橋、信号を整備するなど、便利で快適な生活ができるようにしています。



県民1人あたり
(1年間)

約 34,000 円
(令和5年度)

いいづか かたしま
飯塚市片島の
立体交差道路 (県道)



信号機は1基あたり
100～470万円
くらいかかります。

▶みんなの安全や暮らしを守るために

安全なくらしのために



しょうぼう
警察や消防に使われる税金
国民1人あたり (1年間)

約42,600円 (令和4年度)



写真提供:防衛省広報室

災害のときには人命救助や必要な
物資を届けたりします。

快適なくらしのために



しょうり
ごみ処理費用にかかる税金
国民1人あたり (1年間)

約19,800円 (令和4年度)

▶環境を守るために

わたしたちのくらしに多くの恵みをもたらす生物多様性を守るため、
希少な生きもの(植物や鳥、魚、昆虫、貝など)の保全に取り組んでいます。



カスミサンショウウオ
(サンショウウオ科)

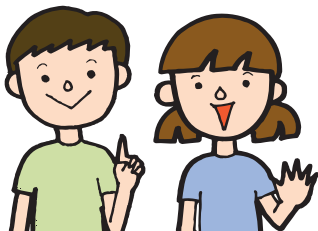


カスミサンショウウオの
産卵場づくり



▶生物多様性ってなんだろう
(福岡生きものステーション
キッズページ)

県民1人あたり (1年間)
約 610 円 (令和5年度)



税金はいろいろなこと
に使われていて、わたしたち
の生活を支えている
のね。

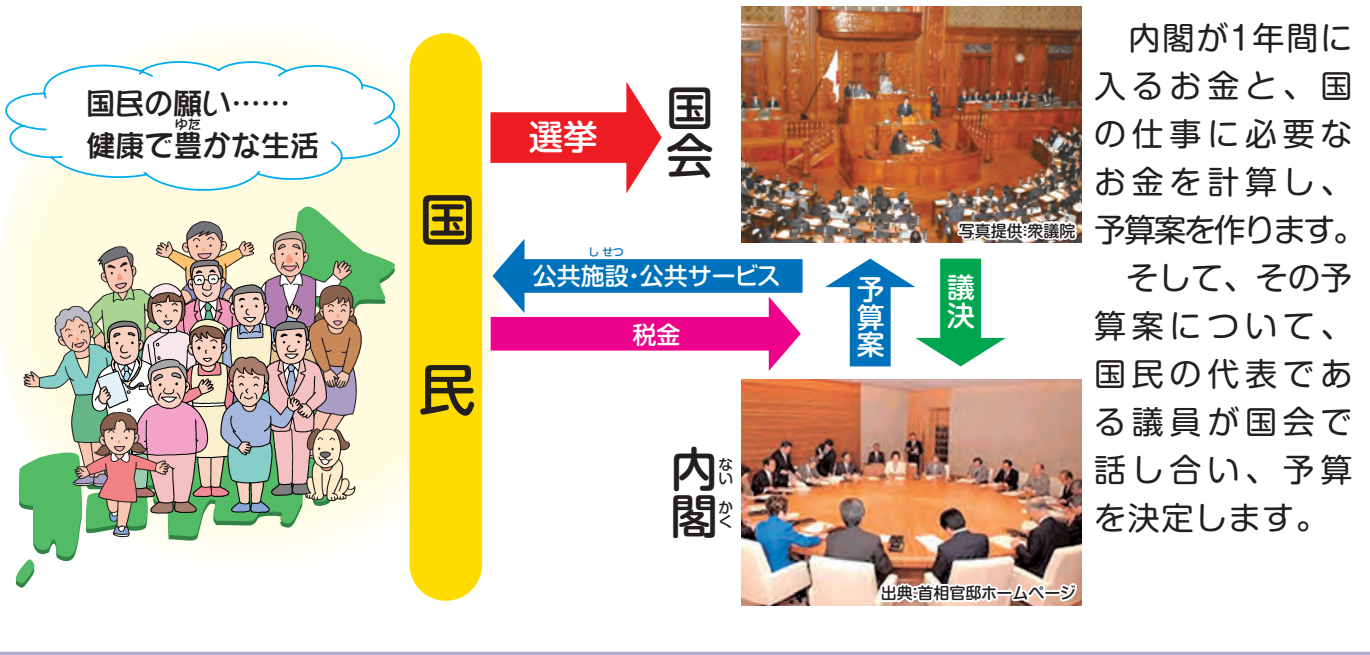
Q3

税金はどんなことに使われている
でしょう。

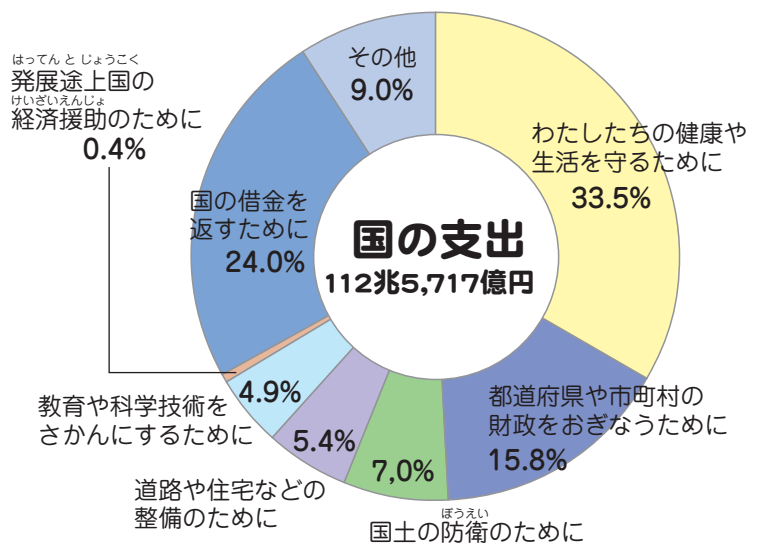
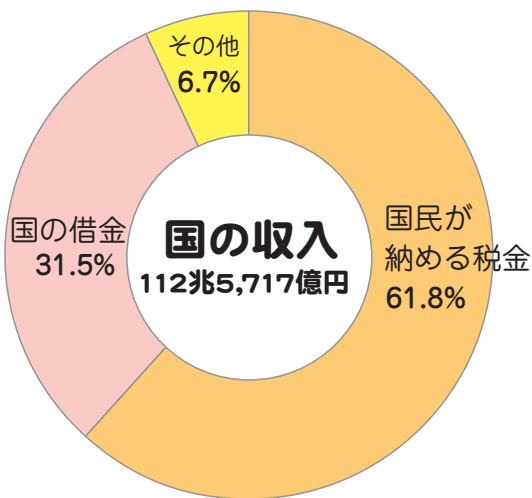
答え ①、②、③

6 税金の使いみちはどうやって決まるのだろう？

国の予算の決め方



国の予算 (令和6年度当初予算)



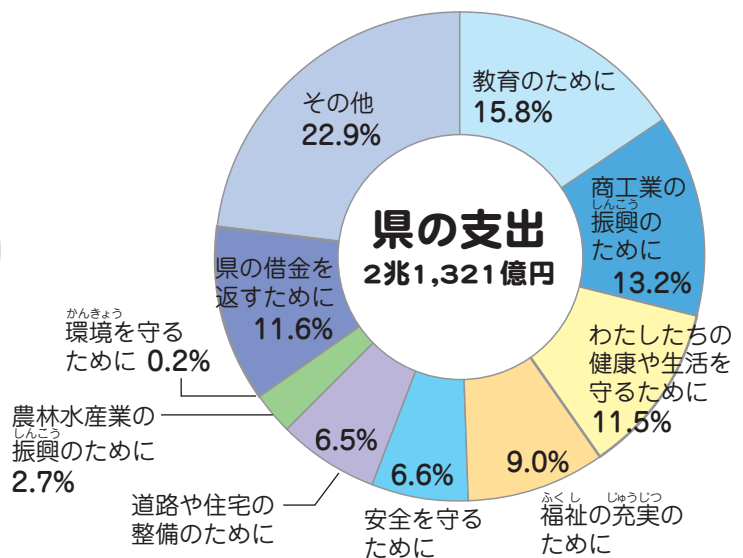
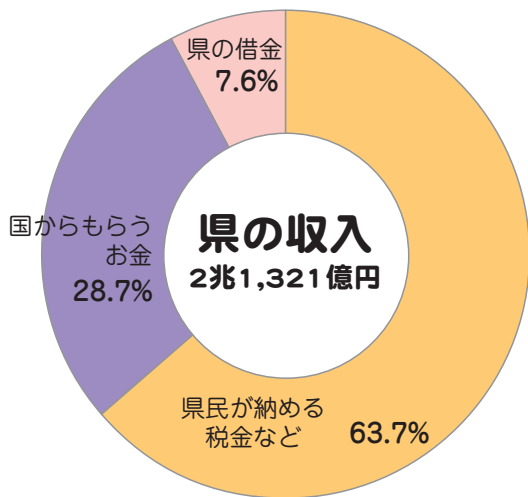
※令和6年度1年間に国に納められる税金は、**約69兆5,700億円**の予定です。

県の予算の決め方



福岡県の予算

(令和6年度当初予算)



※令和6年度1年間に県に納められる税金などは、**1兆3,574億円**の予定です。



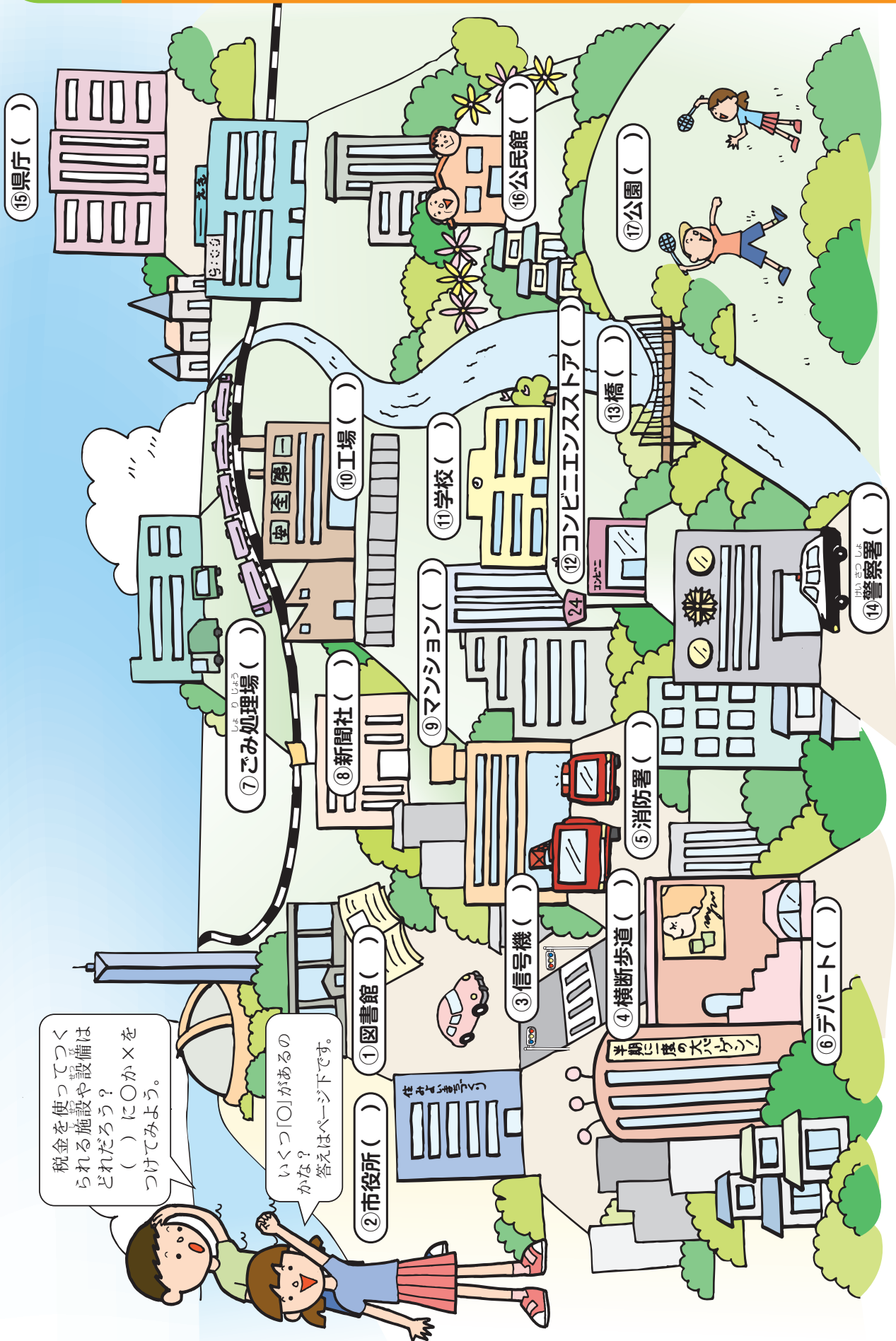
自分の住んでいる市町村のしくみや予算をインターネットで調べてみよう！

Q4 税金の使いみちはだれがどのように決めているのでしょうか。

答え ② 選挙で選ばれた代表の議員が話し合っていて決めている

7

まとめ(税金はどんな所に使われているかな?)



税金を使ってつくられる施設や設備はどれだろう?
() に○か×をつけてみよう。

いくつか「○」があるのかな?
答えはページ下です。

- 答え**
- ① 図書館 (○) ② 市役所 (○) ③ 信号機 (○) ④ 横断歩道 (○) ⑤ 消防署 (○) ⑥ デパート (○) ⑦ ごみ処理場 (○) ⑧ 新聞社 (×)
 - ⑨ マンション (×) ⑩ 工場 (×) ⑪ 学校 (○) ⑫ コンビニエンスストア (×) ⑬ 橋 (○) ⑭ 警察署 (○) ⑮ 県庁 (○) ⑯ 公民館 (○) ⑰ 公園 (○)

税金のことをさらによく知りたときは…

インターネットで調べてみよう

国税庁ホームページ <https://www.nta.go.jp> 国税庁 検索

国税庁

申告手続・用紙
納税・納税証明書手
税理士に関する情報
お酒に関する情報
税の学習コーナー

税の学習コーナー
入門編 (小学生向け)
発展編 (中学生向け)
応用編 (高校生向け)
実践編 (高校生以上向け)

動画で学ぼう！
ビデオライブラリー
Web-TAX-TV
「インターネット動画」
別添付資料の掲載教育用動画

中高生の作文を見よう！
絵本かみしばい
税の作文
全国6年度 中学生の「税について」の作文(各1記事・合計12記事)掲載
全国6年度「税に関する中学生の作文」(国・公立5年度生各1記事・私立1記事)掲載
税の作文(中学生・高校生)

Q&A(よくある質問)
Q&A(よくある質問)

主な内容

- 身近な税情報
- 税の学習コーナー
- 記者発表資料、統計情報
- 国税庁紹介

※税金相談(タックスアンサー)や福岡国税局のホームページにもリンクしています。

福岡県ホームページ「県税のあらまし(税金の種類)」
<https://www.pref.fukuoka.lg.jp/contents/tax.html>

福岡県 県税のあらまし 検索

県税のあらまし(税金の種類)

更新日:2024年9月19日更新

県税のあらまし

福岡県では、みなさんの暮らしを豊かにし、住み良い社会を築くため、いろいろな仕事を行っています。これらの仕事をするために欠かせない財源である「県税」について、そのあらましまを解説します。

税金の種類

1. 個人の県民税(森林環境税を含む)	2. 県民税配当型
3. 県民税特設受給者所得割	4. 法人の県民税(森林環境税を含む)
5. 県民税利子割	6. 個人の事業税
7. 法人の事業税	8. 地方消費税
9. 不動産取得税	10. 県たばこ税
11. プルム増利用税	12. 県が課税する自動車関係税
13. 新区域税	14. 県が課税する固定資産税
15. 軽油引取税	16. 狩猟税
17. 産業廃棄物税	18. 酒類税
19. 地方法人特別税(国税)	20. 特別法人事業税(国税)

※県税の仕組みや変われ方等をまとめた冊子「県税のしおり」を作成しています。
※みなさまからお問い合わせの多いご質問を掲載しています。詳しくは、[よくある質問](#)とその回答をご覧ください。

主な内容

- 税金の種類
- よくある質問と回答
- 窓口のご案内



税のシンボルマーク



福岡県租税教育推進協議会のシンボルマーク



福岡県章



◎編集に協力していただいた先生

福岡県教育庁教育振興部義務教育課
飯塚市立大分小学校
筑後市立二川小学校

指導主事
主幹教諭
教諭

坂井大四郎
桑岡 貴志
北原 里美

(注) 所属の肩書きは、令和6年3月時のものです。

◎編集・発行

●福岡県租税教育
推進協議会

年 組 名 前